

Índice de Preços na Produção Industrial  
Março 2012

**Índice de Preços na Produção Industrial desacelera**

O Índice de Preços na Produção Industrial registou uma taxa de variação homóloga de 3,5% em março (4,2% no mês anterior). A variação mensal situou-se em 0,2%. O índice da secção das *Indústrias Transformadoras* apresentou uma variação homóloga de 2,0% (2,8% no mês anterior), enquanto a variação mensal foi 0,3%.

**Varição homóloga**

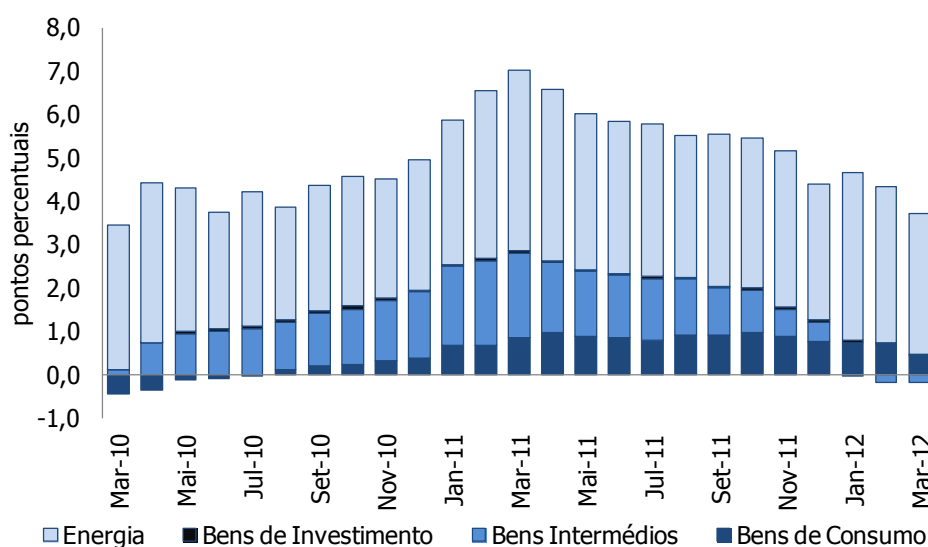
O Índice de Preços na Produção Industrial registou, em março, uma taxa de variação homóloga de 3,5%, inferior em 0,7 pontos percentuais (p.p.) à taxa observada em fevereiro.

Todos os agrupamentos apresentaram, em março, taxas de variação homóloga inferiores comparativamente ao período anterior, com a exceção do de *Bens Intermédios* cuja taxa de variação estabilizou em 0,7%. Os agrupamentos de *Energia* e de *Bens de Consumo*, com taxas de variação homóloga de 10,1% e de 1,5%, respetivamente, apresentaram os contributos mais relevantes para a variação do índice total (3,3 p.p. e 0,4 p.p. pela mesma ordem).

	Agrupamentos - variação homóloga (%)				
	Total	Bens de Consumo	Bens Intermédios	Bens de Investimento	Energia
Out-11	5,5	3,2	3,5	0,4	11,3
Nov-11	5,2	2,9	2,3	0,4	11,7
Dez-11	4,4	2,6	1,6	0,4	10,2
Jan-12	4,6	2,5	-0,2	0,6	12,1
Fev-12	4,2	2,4	-0,7	0,4	11,2
Mar-12	3,5	1,5	-0,7	0,2	10,1

A taxa de variação homóloga da secção das *Indústrias Transformadoras* situou-se em 2,0%, 0,8 p.p. menor que a taxa de fevereiro, tendo contribuído com 1,6 p.p. para a variação do índice total. Excluindo desta secção a divisão de *Fabricação de coque, produtos petrolíferos refinados e de aglomerados de combustíveis*, a variação homóloga fixou-se em 0,8% (1,3% em fevereiro).

**Grandes Agrupamentos Industriais**  
Contributo para a variação homóloga do índice total

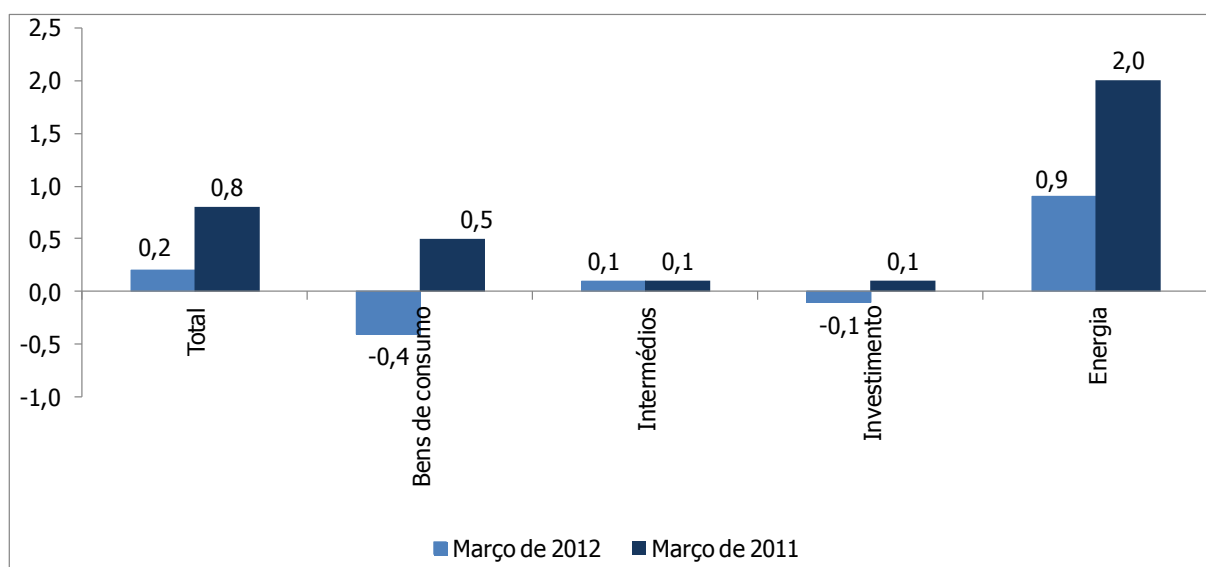


### Varição mensal

O índice de preços na produção industrial registou uma taxa de variação mensal de 0,2% (0,8% em março de 2011), inferior em 0,2 p.p. à observada em fevereiro. O índice do agrupamento de *Energia*, que passou de uma taxa de variação mensal de 0,7% em fevereiro para 0,9% em março, apresentou o contributo mais relevante, de 0,3 p.p., para a variação do índice total.

A secção das *Indústrias Transformadoras*, com uma taxa de variação mensal de 0,3% (1,0% no período homólogo), determinou a variação do índice agregado (contributo de 0,2 p.p.).

**Índice Total e Grandes Agrupamentos Industriais**  
Variação Mensal, %



Meses	TOTAL	GRANDES AGRUPAMENTOS INDUSTRIAIS						SECÇÕES				
		Bens de Consumo			Intermédios	Investimento	Energia	Indústrias Extrativas	Indústrias Transformadoras	Eletricidade, Gás, Vapor, Água Quente e Fria e Ar Frio	Captação, Tratamento e Distribuição de Água; Saneamento, Gestão de Resíduos e Despoluição	
		Total	Duradouro	Não Duradouro								
	100,0	32,48	3,18	29,30	28,42	12,19	26,91	1,17	82,49	14,59	1,74	
<b>Índices mensais</b>												
*Mar-11	118,9	107,2	109,1	106,9	114,2	108,3	142,9	101,9	116,0	133,8	143,3	
*Abr-11	119,7	107,4	109,4	107,2	114,4	108,3	145,4	102,1	116,7	135,4	144,1	
*Mai-11	119,6	107,5	109,5	107,3	114,7	108,2	144,7	102,2	116,5	135,4	145,6	
*Jun-11	119,4	107,6	109,5	107,4	114,3	108,2	143,9	102,0	116,2	135,4	145,6	
*Jul-11	119,6	107,7	109,8	107,5	114,4	108,4	144,5	102,4	116,3	136,7	146,0	
*Ago-11	119,6	108,3	110,6	108,0	114,0	108,4	144,3	102,4	116,3	136,7	147,2	
*Set-11	119,9	108,4	111,0	108,2	113,9	108,4	145,3	102,3	116,6	136,7	147,4	
*Out-11	119,5	108,3	110,5	108,1	113,9	108,4	144,1	102,5	116,3	136,0	147,4	
*Nov-11	119,8	108,3	110,9	108,0	113,1	108,4	145,8	102,0	116,6	136,0	147,4	
*Dez-11	119,6	108,3	110,7	108,1	113,0	108,5	145,3	101,7	116,4	136,0	147,4	
*Jan-12	122,4	109,1	111,0	108,9	112,9	108,6	154,7	101,9	117,4	148,3	152,7	
*Fev-12	122,8	109,2	108,9	109,2	113,3	108,6	155,8	101,7	118,0	148,3	152,8	
Mar-12	123,1	108,7	108,8	108,7	113,4	108,5	157,3	101,5	118,3	148,3	152,8	
<b>Variação mensal (%)</b>												
*Mar-11	0,8	0,5	0,1	0,6	0,1	0,1	2,0	0,1	1,0	0,0	0,2	
*Abr-11	0,7	0,3	0,2	0,3	0,2	0,0	1,7	0,2	0,6	1,2	0,5	
*Mai-11	-0,1	0,1	0,1	0,1	0,3	-0,1	-0,5	0,0	-0,1	0,0	1,0	
*Jun-11	-0,2	0,1	0,0	0,1	-0,3	0,0	-0,5	-0,1	-0,3	0,0	0,0	
*Jul-11	0,2	0,1	0,3	0,1	0,1	0,1	0,4	0,4	0,1	0,9	0,3	
*Ago-11	0,0	0,5	0,7	0,5	-0,3	0,0	-0,1	0,0	0,0	0,0	0,8	
*Set-11	0,2	0,2	0,4	0,1	-0,1	0,0	0,7	-0,1	0,3	0,0	0,2	
*Out-11	-0,3	-0,1	-0,4	-0,1	0,0	0,0	-0,8	0,2	-0,3	-0,5	0,0	
*Nov-11	0,2	-0,1	0,4	-0,1	-0,7	0,0	1,2	-0,4	0,2	0,0	0,0	
*Dez-11	-0,1	0,1	-0,2	0,1	-0,1	0,0	-0,4	-0,3	-0,2	0,0	0,0	
*Jan-12	2,3	0,7	0,3	0,8	-0,1	0,1	6,5	0,2	0,9	9,0	3,6	
*Fev-12	0,4	0,1	-1,9	0,3	0,3	0,0	0,7	-0,2	0,5	0,0	0,1	
Mar-12	0,2	-0,4	-0,1	-0,4	0,1	-0,1	0,9	-0,1	0,3	0,0	0,0	
<b>Variação homogénea (%)</b>												
*Mar-11	7,0	2,8	2,2	2,9	7,2	0,4	13,7	0,2	7,1	7,2	5,2	
*Abr-11	6,6	3,2	2,1	3,3	6,0	0,4	12,8	0,6	6,5	7,3	5,4	
*Mai-11	6,0	2,9	1,6	3,0	5,5	0,3	11,6	0,2	5,8	7,3	6,3	
*Jun-11	5,8	2,8	1,4	3,0	5,2	0,2	11,4	0,1	5,6	7,3	5,3	
*Jul-11	5,8	2,6	1,8	2,7	5,2	0,4	11,3	0,3	5,8	6,1	5,5	
*Ago-11	5,5	3,0	2,4	3,0	4,7	0,4	10,6	0,3	5,4	6,1	6,3	
*Set-11	5,5	3,0	2,5	3,0	4,1	0,3	11,3	0,0	5,5	6,1	6,5	
*Out-11	5,5	3,2	2,0	3,4	3,5	0,4	11,3	0,2	5,3	6,5	6,2	
*Nov-11	5,2	2,9	2,1	3,0	2,3	0,4	11,7	-0,3	4,9	6,5	6,2	
*Dez-11	4,4	2,6	1,7	2,7	1,6	0,4	10,2	-0,7	4,0	6,5	6,1	
*Jan-12	4,6	2,5	1,7	2,6	-0,2	0,6	12,1	-0,2	3,3	10,8	6,8	
*Fev-12	4,2	2,4	-0,2	2,7	-0,7	0,4	11,2	-0,1	2,8	10,8	6,9	
Mar-12	3,5	1,5	-0,3	1,7	-0,7	0,2	10,1	-0,4	2,0	10,8	6,6	
<b>Variação média dos últimos 12 meses (%)</b>												
*Mar-11	4,8	0,8	2,1	0,6	4,9	0,4	10,9	0,5	4,6	5,9	5,5	
*Abr-11	5,0	1,1	2,1	1,0	5,1	0,4	10,9	0,5	4,8	6,3	5,2	
*Mai-11	5,2	1,4	2,1	1,3	5,3	0,4	10,9	0,5	5,0	6,6	5,4	
*Jun-11	5,4	1,7	2,0	1,6	5,4	0,4	11,1	0,4	5,1	7,0	5,4	
*Jul-11	5,5	1,9	2,0	1,9	5,6	0,4	11,1	0,4	5,3	6,9	5,4	
*Ago-11	5,6	2,1	2,0	2,1	5,6	0,4	11,3	0,4	5,5	6,8	5,5	
*Set-11	5,7	2,3	2,1	2,3	5,6	0,4	11,4	0,3	5,6	6,8	5,6	
*Out-11	5,8	2,5	2,1	2,6	5,5	0,4	11,4	0,3	5,7	6,8	5,6	
*Nov-11	5,8	2,7	2,1	2,7	5,2	0,3	11,6	0,2	5,7	6,8	5,7	
*Dez-11	5,8	2,8	2,0	2,9	4,9	0,3	11,6	0,1	5,7	6,8	5,7	
*Jan-12	5,7	2,8	2,0	2,9	4,3	0,4	11,7	0,1	5,5	7,1	5,9	
*Fev-12	5,5	2,8	1,8	2,9	3,7	0,4	11,6	0,1	5,2	7,4	6,1	
Mar-12	5,2	2,7	1,6	2,8	3,0	0,4	11,3	0,0	4,7	7,7	6,2	

NOTAS

Variação mensal = [ mês n / mês n-1 ] \* 100 - 100

Variação homogénea = [ mês n (ano N) / mês n (ano N-1) ] \* 100 - 100

Variação média dos últimos 12 meses = [ [ mês (n-11) + ... + mês (n) ] / [ mês (n-23) + ... + mês (n-12) ] ] \* 100 - 100

(\*) Retificação, em resultado da substituição das estimativas efetuadas para as não respostas, por respostas efetivas das empresas, entretanto recebidas.

## NOTAS EXPLICATIVAS

### Índice de Preços na Produção Industrial (IPPI)

O índice de Preços na Produção Industrial tem como objetivo mostrar a evolução mensal dos preços das transações nas atividades económicas. Os índices são obtidos com base no Inquérito Mensal aos Preços na Produção de Produtos Industriais, realizado por via postal, junto de empresas sediadas em território nacional, dedicando-se principalmente ou a título secundário à Indústria Extrativa, Transformadora e Eletricidade, Gás e Água, sendo recolhidos mensalmente cerca de 15000 preços. Para mais informações sobre a metodologia utilizada ver <http://metaweb.ine.pt/sim/operacoes/Pesquisa.aspx?ID=PT>, código nº 182.

### Revisões

Com a divulgação dos resultados relativos ao mês de Março de cada ano, além do procedimento habitual de revisão dos dois meses anteriores, à operação corrente de revisão, inclui-se a revisão de frequência anual, dos resultados correspondentes a todos os meses do ano anterior, completando -se, assim, um ciclo de 4 estimativas de cada índice divulgado. Este procedimento está em linha com a política de revisão da informação de periodicidade mensal adotada pelo INE.

A partir desta data, considera-se que esses resultados de 2011 apenas por motivos extraordinários poderão ser revistos.

O impacto desta revisão anual é residual tendo-se mantido a taxa de variação média dos últimos 12 meses anteriormente divulgada.

As revisões correntes dos dois meses anteriores, medidas pela diferença entre os índices agora divulgados e os índices divulgados no mês passado, foram as seguintes:

Total		CT		INT		INV		EN	
Janeiro	Fevereiro	Janeiro	Fevereiro	Janeiro	Fevereiro	Janeiro	Fevereiro	Janeiro	Fevereiro
-0,10	0,10	0,10	0,30	-0,30	-0,20	0,00	0,00	0,00	0,00

### Taxa de variação mensal

A variação mensal compara o nível de preços entre dois meses consecutivos. Embora seja um indicador que permite um acompanhamento corrente do andamento dos preços, o valor desta taxa de variação é particularmente influenciado por efeitos de natureza sazonal e outros mais específicos localizados num (ou em ambos) dos meses comparados.

### Taxa de variação homóloga

A variação homóloga compara o nível de preços entre o mês corrente e o mesmo mês do ano anterior. A evolução desta taxa de variação está menos sujeita a oscilações de natureza sazonal podendo, no entanto, ser influenciada por este tipo de efeitos localizados num período específico.

### Taxa de variação média dos últimos doze meses

A variação média dos últimos doze meses compara o nível de preços dos últimos doze meses com os doze meses imediatamente anteriores. Por ser uma média móvel, esta taxa de variação é menos sensível a alterações esporádicas nos preços.

Podem existir eventuais diferenças por arredondamentos de casas decimais, entre os valores apresentados e os constantes nos quadros anexos.

### Siglas

- Total – Indústrias Extrativas, Indústrias Transformadoras e Produção e Distribuição de Eletricidade, Gás e Água
- CT – Bens de Consumo Total
- CND – Bens de Consumo não Duradouros
- CD – Bens de Consumo Duradouros
- INT – Intermédios
- INV – Investimento
- EN – Energia
- B – Indústrias Extrativas
- C – Indústrias Transformadoras
- D – Eletricidade, gás, vapor, água quente e fria e ar frio
- E – Captação, tratamento e distribuição de água; saneamento, gestão de resíduos e despoluição

O presente destaque inclui a informação recebida até ao dia 18 de Abril de 2012, correspondendo a uma taxa de resposta de 79,8%.