

Índices de Volume de Negócios, Emprego, Remunerações e Horas Trabalhadas no Comércio a Retalho
Março de 2012

Comércio a Retalho atenua redução

A taxa de variação homóloga do Índice de Volume de Negócios no Comércio a Retalho¹ foi -4,8% em março (-8,3% em fevereiro). Os índices de emprego, do número de horas trabalhadas ajustadas dos efeitos de calendário e das remunerações, apresentaram taxas de variação homóloga de -6,3%, de -7,0% e de -7,3%, respetivamente. No primeiro trimestre de 2012, as vendas⁽¹⁾ no comércio a retalho diminuíram 6,7% em termos homólogos (variação de -9,7% no trimestre anterior).

Volume de Negócios

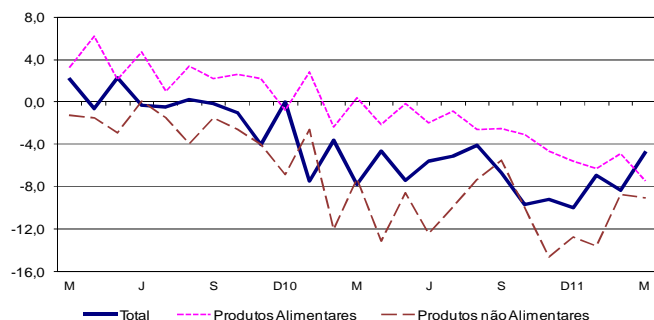
A taxa de variação homóloga do índice de volume de negócios no comércio a retalho⁽¹⁾ situou-se em -4,8% em março, o que compara com a redução de 8,3% observada em fevereiro.

Os dois agrupamentos considerados, *Produtos alimentares* e *Produtos não alimentares*, apresentaram em março comportamentos menos negativos que os observados em fevereiro. O índice do agrupamento de *Produtos alimentares* passou de uma variação homóloga de -7,4% em fevereiro para -3,2% em março, enquanto o índice relativo ao agrupamento de *Produtos não alimentares* diminuiu 6,4% (variação de -9,0% no mês anterior).

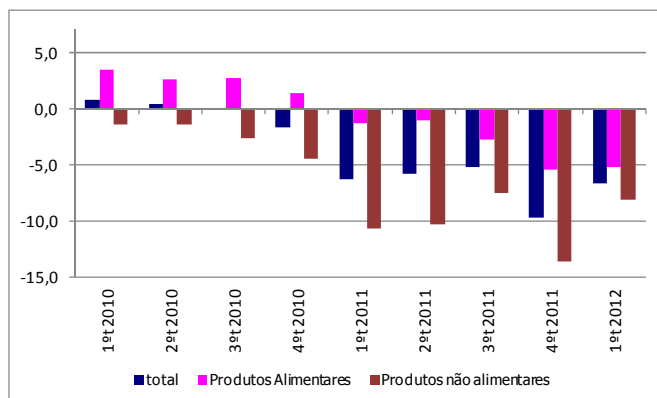
Em termos nominais, o índice agregado apresentou uma variação homóloga de -3,4% em março (-6,4% no mês anterior).

No primeiro trimestre de 2012 as vendas⁽¹⁾ no comércio a retalho diminuíram 6,7% em termos homólogos (diminuição de 9,7% no quarto trimestre de 2011). A variação homóloga trimestral das vendas do agrupamento de *Produtos alimentares* fixou-se em -5,2% (-5,5% no trimestre anterior), enquanto no agrupamento de *Produtos não alimentares* as vendas diminuíram 8,1% no primeiro trimestre de 2012 (variação de -13,7% no 4º trimestre de 2011).

Índice Geral e desagregações
Variação homóloga, %



Índice Geral e desagregações
Variação homóloga trimestral, %



¹ Índice considerando preços constantes e ajustado dos efeitos de calendário e de sazonalidade (ver notas explicativas).

Comparativamente com o mês anterior, o índice agregado do comércio a retalho diminuiu 2,3% em março (aumento de 1,9% no mês anterior).

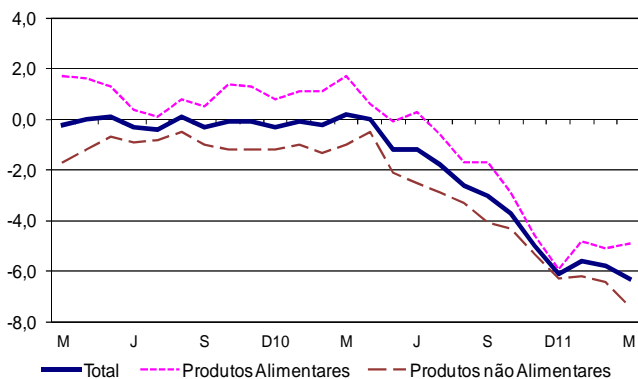
Emprego

A variação homóloga do índice de emprego no comércio a retalho situou-se em -6,3% em março (-5,8% em fevereiro).

As taxas de variação homóloga dos índices dos agrupamentos considerados, *Produtos alimentares* e *Produtos não alimentares*, fixaram-se em -4,9% e em -7,4% em março, respetivamente (-5,1% e -6,4% no mês anterior, pela mesma ordem).

Emprego – Índice Geral e desagregações

Variação homóloga, %



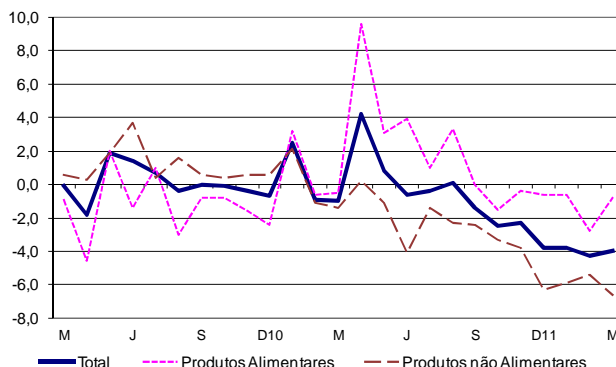
Comparativamente com o mês anterior, o índice de emprego no comércio a retalho diminuiu 0,2% (aumento de 0,3% em março do ano anterior).

Remunerações

Em termos homólogos, o índice de remunerações do comércio a retalho diminuiu 7,3% em março, (diminuição de 4,0% em fevereiro).

Remunerações – Índice Geral e desagregações

Variação homóloga, %



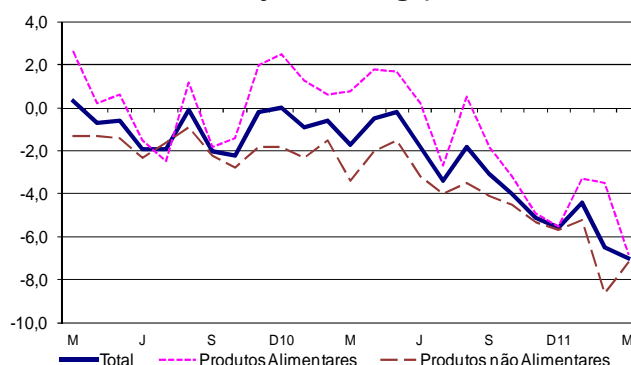
Face ao mês anterior, o índice das remunerações apresentou uma variação de -0,2% (variação de 3,3% em março de 2011).

Horas Trabalhadas

O volume de trabalho, medido pelo índice de horas trabalhadas, ajustado dos efeitos de calendário, diminuiu 7,0% em termos homólogos (variação de -6,5% em fevereiro).

Horas Trabalhadas – Índice Geral e desagregações

Variação homóloga, %



A taxa de variação mensal do índice de horas trabalhadas no comércio a retalho, ajustado dos efeitos de calendário, foi 4,6% em março de 2012 (5,2% no mesmo mês do ano anterior).

ÍNDICES DE VOLUME DE NEGÓCIOS NO COMÉRCIO A RETALHO
AJUSTADOS DOS EFEITOS DE CALENDÁRIO E DA SAZONALIDADE
BASE 2005=100

M e s e s	VOLUME DE NEGÓCIOS NO COMÉRCIO A RETALHO (DEFLACIONADO)					VOLUME DE NEGÓCIOS NO COMÉRCIO A RETALHO				
	ÍNDICE TOTAL	ÍNDICE TOTAL EXCETO COMBUSTÍVEL	Comércio a retalho de produtos alimentares, bebidas e tabaco (Total)	Comércio a retalho de produtos não alimentares (Total)	Comércio a retalho de produtos não alimentares exceto combustível (Total)	ÍNDICE TOTAL	ÍNDICE TOTAL EXCETO COMBUSTÍVEL	Comércio a retalho de produtos alimentares, bebidas e tabaco (Total)	Comércio a retalho de produtos não alimentares (Total)	Comércio a retalho de produtos não alimentares exceto combustível (Total)
índices mensais										
Mar-11 *	91,6	96,3	105,8	80,5	86,2	95,8	97,8	111,3	83,6	83,6
Abr-11 *	94,2	99,5	107,8	83,6	90,7	98,8	101,2	113,6	87,2	88,2
Mai-11 *	91,9	96,8	106,4	80,6	86,6	96,5	98,6	112,2	84,1	84,2
Jun-11 *	92,9	97,6	106,1	82,6	88,5	97,2	99,2	111,9	85,7	85,8
Jul-11 *	95,6	100,3	108,2	85,7	92,0	99,6	101,5	114,7	87,7	87,5
Ago-11 *	96,8	102,0	106,6	89,0	97,1	99,8	102,3	113,0	89,5	90,8
Set-11 *	92,5	96,9	104,9	82,7	88,4	96,7	98,3	111,7	84,9	84,2
Out-11 *	89,2	93,4	104,3	77,3	81,8	94,0	95,7	111,7	80,1	78,7
Nov-11 *	86,9	90,7	99,6	76,9	81,2	91,9	93,2	106,8	80,3	78,7
Dez-11 *	89,2	93,2	103,3	78,1	82,5	94,0	95,5	110,8	80,8	79,3
Jan-12 *	87,5	91,8	100,0	77,7	83,1	91,8	93,1	108,4	78,8	77,0
Fev-12 *	89,2	93,6	99,4	81,2	87,6	93,0	94,3	107,5	81,6	80,2
Mar-12	87,2	92,1	102,4	75,3	81,2	92,5	94,4	111,0	78,0	76,9
Variação mensal (%)										
Mar-11 *	-5,8	-5,4	-1,4	-9,9	-10,0	-3,6	-3,2	-0,8	-6,3	-6,3
Abr-11 *	2,9	3,3	1,9	3,9	5,1	3,1	3,5	2,1	4,3	5,5
Mai-11 *	-2,5	-2,7	-1,3	-3,6	-4,5	-2,3	-2,6	-1,2	-3,5	-4,5
Jun-11 *	1,1	0,8	-0,3	2,5	2,3	0,8	0,6	-0,3	1,8	1,9
Jul-11 *	2,9	2,8	2,0	3,8	3,9	2,4	2,3	2,5	2,4	2,0
Ago-11 *	1,2	1,6	-1,5	3,9	5,6	0,2	0,7	-1,5	2,0	3,8
Set-11 *	-4,4	-5,0	-1,6	-7,1	-8,9	-3,2	-3,9	-1,2	-5,2	-7,3
Out-11 *	-3,5	-3,6	-0,5	-6,5	-7,5	-2,7	-2,7	0,0	-5,6	-6,5
Nov-11 *	-2,6	-2,9	-4,5	-0,5	-0,7	-2,2	-2,6	-4,4	0,1	0,0
Dez-11 *	2,6	2,7	3,6	1,5	1,6	2,3	2,5	3,7	0,7	0,8
Jan-12 *	-1,9	-1,5	-3,1	-0,5	0,6	-2,4	-2,5	-2,2	-2,6	-2,9
Fev-12 *	1,9	2,0	-0,7	4,6	5,5	1,3	1,2	-0,8	3,6	4,2
Mar-12	-2,3	-1,6	3,0	-7,3	-7,3	-0,5	0,2	3,2	-4,4	-4,2
Variação homóloga (%)										
Mar-11 *	-7,8	-7,2	-2,1	-13,1	-13,1	-6,6	-7,2	-0,9	-12,0	-14,9
Abr-11 *	-4,6	-3,7	-0,2	-8,6	-7,7	-3,6	-3,8	0,9	-7,7	-9,5
Mai-11 *	-7,4	-6,6	-2,0	-12,4	-12,1	-6,3	-6,6	-0,8	-11,5	-13,7
Jun-11 *	-5,6	-4,9	-0,9	-9,9	-9,5	-4,9	-5,2	-0,3	-9,3	-11,3
Jul-11 *	-5,1	-4,7	-2,6	-7,3	-7,2	-3,7	-4,4	-1,1	-6,3	-8,7
Ago-11 *	-4,1	-3,2	-2,5	-5,5	-4,0	-2,8	-2,9	-0,9	-4,6	-5,3
Set-11 *	-6,7	-6,2	-3,1	-10,0	-9,8	-5,2	-5,9	-1,1	-9,1	-11,8
Out-11 *	-9,7	-9,1	-4,6	-14,6	-14,7	-8,2	-8,7	-2,4	-13,8	-16,8
Nov-11 *	-9,2	-8,8	-5,6	-12,7	-12,8	-7,6	-8,3	-3,5	-11,6	-14,5
Dez-11 *	-10,0	-10,0	-6,3	-13,6	-14,6	-8,9	-9,6	-3,8	-13,9	-17,0
Jan-12 *	-6,9	-6,7	-4,9	-8,7	-8,8	-5,0	-5,4	-1,6	-8,5	-10,7
Fev-12 *	-8,3	-8,0	-7,4	-9,0	-8,6	-6,4	-6,7	-4,1	-8,5	-10,1
Mar-12	-4,8	-4,4	-3,2	-6,4	-5,8	-3,4	-3,5	-0,3	-6,7	-8,1
Variação média nos últimos 12 meses (%)										
Mar-11 *	-1,9	-1,2	1,3	-4,8	-4,2	-1,1	-1,5	1,7	-3,6	-5,3
Abr-11 *	-2,3	-1,7	1,1	-5,3	-4,9	-1,3	-1,8	1,8	-4,2	-6,0
Mai-11 *	-3,1	-2,5	0,6	-6,3	-6,0	-2,0	-2,5	1,5	-5,3	-7,2
Jun-11 *	-3,5	-2,9	0,4	-7,0	-6,7	-2,5	-2,9	1,4	-6,0	-8,0
Jul-11 *	-3,9	-3,3	-0,1	-7,3	-7,1	-2,8	-3,3	1,0	-6,3	-8,4
Ago-11 *	-4,2	-3,7	-0,5	-7,7	-7,3	-3,1	-3,5	0,6	-6,6	-8,6
Set-11 *	-4,8	-4,2	-0,9	-8,3	-7,9	-3,6	-4,0	0,3	-7,2	-9,3
Out-11 *	-5,5	-4,9	-1,5	-9,1	-8,8	-4,3	-4,8	-0,2	-8,1	-10,3
Nov-11 *	-5,9	-5,3	-1,9	-9,6	-9,3	-4,7	-5,2	-0,5	-8,6	-10,9
Dez-11 *	-6,8	-6,2	-2,7	-10,5	-10,3	-5,5	-6,0	-1,2	-9,7	-12,1
Jan-12 *	-6,7	-6,2	-2,9	-10,3	-10,1	-5,4	-5,9	-1,2	-9,5	-11,9
Fev-12 *	-7,1	-6,6	-3,5	-10,4	-10,2	-5,8	-6,2	-1,6	-9,7	-12,0
Mar-12	-6,9	-6,4	-3,6	-9,9	-9,6	-5,5	-5,9	-1,6	-9,3	-11,5

NOTAS

Variação mensal = [mês n (ano N) / mês n-1 (ano N) * 100] - 100

Variação homóloga = [mês n (ano N) / mês n (ano N-1) * 100] - 100

Variação média nos últimos 12 meses = [(mês (n-11) + ... + mês (n)) / [mês (n-23) + ... + mês (n-12)] * 100] - 100

(*) - Retificação, em resultado da substituição das estimativas efetuadas para as não respostas, por respostas efetivas das empresas, entretanto recebidas.

O presente quadro inclui a informação recebida até ao dia 27 de abril de 2012, correspondendo a uma taxa de resposta de 92,8% do volume de negócios.

ÍNDICES DE VOLUME DE NEGÓCIOS NO COMÉRCIO A RETALHO
AJUSTADOS DOS EFEITOS DE CALENDÁRIO
BASE 2005=100

M e s e s	VOLUME DE NEGÓCIOS NO COMÉRCIO A RETALHO (DEFLACIONADO)					VOLUME DE NEGÓCIOS NO COMÉRCIO A RETALHO				
	ÍNDICE TOTAL	ÍNDICE TOTAL EXCETO COMBUSTÍVEL	Comércio a retalho de produtos alimentares, bebidas e tabaco (Total)	Comércio a retalho de produtos não alimentares (Total)	Comércio a retalho de produtos não alimentares exceto combustível (Total)	ÍNDICE TOTAL	ÍNDICE TOTAL EXCETO COMBUSTÍVEL	Comércio a retalho de produtos alimentares, bebidas e tabaco (Total)	Comércio a retalho de produtos não alimentares (Total)	Comércio a retalho de produtos não alimentares exceto combustível (Total)
índices mensais										
Mar-11 *	88,4	92,4	103,6	76,5	80,5	92,6	93,9	108,9	79,8	78,1
Abr-11 *	89,3	93,6	104,2	77,6	82,4	93,9	95,4	109,8	81,4	80,1
Mai-11 *	89,1	92,9	103,0	78,1	82,2	93,7	94,7	108,7	81,9	80,0
Jun-11 *	88,8	92,7	103,6	77,3	81,1	93,2	94,4	109,3	80,5	78,6
Jul-11 *	99,6	104,4	113,9	88,4	94,3	103,9	105,7	120,7	90,7	89,8
Ago-11 *	100,4	105,4	116,8	87,6	93,4	104,0	106,1	123,8	88,5	87,4
Set-11 *	92,6	97,2	105,0	82,8	88,8	96,6	98,4	111,8	84,6	84,1
Out-11 *	89,7	94,1	103,2	79,1	84,3	94,5	96,3	110,5	81,9	81,2
Nov-11 *	86,6	90,8	97,6	77,9	83,5	91,4	93,1	104,6	81,0	81,0
Dez-11 *	118,9	127,7	126,8	112,7	128,6	123,5	129,6	136,0	113,6	122,8
Jan-12 *	80,1	83,7	90,0	72,3	76,9	83,9	84,7	97,5	73,2	71,1
Fev-12 *	75,7	79,1	86,2	67,4	71,5	79,2	79,8	93,2	68,2	65,6
Mar-12	84,0	88,3	100,3	71,3	75,6	89,4	90,6	108,6	74,3	71,5
Variação mensal (%)										
Mar-11 *	6,5	6,9	10,5	2,5	2,3	8,8	9,1	11,2	6,4	6,2
Abr-11 *	1,0	1,3	0,6	1,5	2,3	1,4	1,5	0,8	2,0	2,7
Mai-11 *	-0,3	-0,7	-1,1	0,6	-0,2	-0,2	-0,7	-1,0	0,7	-0,2
Jun-11 *	-0,2	-0,3	0,5	-1,0	-1,3	-0,6	-0,4	0,6	-1,7	-1,7
Jul-11 *	12,1	12,6	10,0	14,4	16,2	11,5	12,0	10,4	12,7	14,3
Ago-11 *	0,8	1,0	2,5	-1,0	-0,9	0,1	0,4	2,6	-2,5	-2,7
Set-11 *	-7,8	-7,9	-10,0	-5,4	-5,0	-7,2	-7,3	-9,7	-4,4	-3,7
Out-11 *	-3,1	-3,2	-1,7	-4,4	-5,0	-2,1	-2,1	-1,1	-3,2	-3,5
Nov-11 *	-3,5	-3,5	-5,5	-1,5	-1,0	-3,3	-3,3	-5,4	-1,1	-0,3
Dez-11 *	37,3	40,7	30,0	44,6	54,0	35,1	39,2	30,1	40,2	51,6
Jan-12 *	-32,6	-34,5	-29,0	-35,9	-40,2	-32,0	-34,7	-28,3	-35,6	-42,1
Fev-12 *	-5,5	-5,5	-4,3	-6,7	-7,0	-5,6	-5,7	-4,4	-6,8	-7,6
Mar-12	11,0	11,7	16,3	5,8	5,7	12,9	13,5	16,5	9,0	8,9
Variação homóloga (%)										
Mar-11 *	-7,9	-7,1	-2,1	-13,3	-13,3	-6,6	-7,2	-0,9	-12,0	-15,1
Abr-11 *	-4,7	-3,7	-0,1	-9,1	-8,2	-3,6	-3,8	1,0	-8,0	-9,9
Mai-11 *	-7,5	-6,7	-2,1	-12,4	-12,2	-6,3	-6,6	-0,9	-11,3	-13,7
Jun-11 *	-5,7	-5,0	-0,9	-10,2	-9,9	-5,0	-5,2	-0,3	-9,5	-11,7
Jul-11 *	-5,0	-4,6	-2,6	-7,2	-7,0	-3,5	-4,2	-1,0	-6,1	-8,5
Ago-11 *	-4,1	-3,2	-2,4	-5,7	-4,1	-2,6	-2,7	-0,8	-4,5	-5,4
Set-11 *	-6,6	-6,1	-3,1	-9,9	-9,6	-5,1	-5,8	-1,0	-9,0	-11,7
Out-11 *	-9,8	-9,2	-4,7	-14,5	-14,5	-8,3	-8,8	-2,5	-13,8	-16,6
Nov-11 *	-9,2	-8,9	-5,6	-12,6	-12,7	-7,7	-8,4	-3,5	-11,7	-14,3
Dez-11 *	-8,8	-8,7	-5,7	-11,3	-11,6	-8,2	-8,6	-3,2	-12,4	-14,2
Jan-12 *	-7,1	-6,9	-5,1	-9,0	-9,0	-5,3	-5,7	-1,8	-8,7	-11,0
Fev-12 *	-8,8	-8,6	-8,1	-9,6	-9,2	-6,9	-7,2	-4,8	-9,1	-10,7
Mar-12	-4,9	-4,5	-3,2	-6,7	-6,2	-3,4	-3,5	-0,2	-6,9	-8,4
Variação média nos últimos 12 meses (%)										
Mar-11 *	-1,9	-1,2	1,3	-4,8	-4,1	-1,0	-1,4	1,8	-3,6	-5,2
Abr-11 *	-2,3	-1,7	1,1	-5,3	-4,8	-1,3	-1,7	1,8	-4,1	-6,0
Mai-11 *	-3,0	-2,5	0,6	-6,3	-5,9	-2,0	-2,4	1,5	-5,2	-7,1
Jun-11 *	-3,5	-2,9	0,4	-6,9	-6,6	-2,4	-2,8	1,4	-5,9	-7,9
Jul-11 *	-3,8	-3,3	-0,1	-7,2	-7,0	-2,8	-3,2	1,0	-6,2	-8,2
Ago-11 *	-4,2	-3,6	-0,5	-7,6	-7,2	-3,0	-3,5	0,6	-6,5	-8,4
Set-11 *	-4,7	-4,1	-0,9	-8,1	-7,7	-3,5	-3,9	0,3	-7,0	-9,1
Out-11 *	-5,5	-4,8	-1,5	-9,0	-8,7	-4,2	-4,7	-0,2	-8,0	-10,2
Nov-11 *	-5,9	-5,2	-1,9	-9,5	-9,1	-4,6	-5,1	-0,5	-8,4	-10,7
Dez-11 *	-6,8	-6,2	-2,7	-10,5	-10,3	-5,5	-6,0	-1,1	-9,7	-12,1
Jan-12 *	-6,7	-6,2	-2,9	-10,3	-10,1	-5,5	-6,0	-1,2	-9,5	-12,0
Fev-12 *	-7,1	-6,6	-3,5	-10,4	-10,2	-5,8	-6,2	-1,6	-9,8	-12,0
Mar-12	-6,9	-6,4	-3,6	-9,9	-9,6	-5,5	-6,0	-1,6	-9,4	-11,5

NOTAS

Variação mensal = [mês n (ano N) / mês n-1 (ano N) * 100] - 100

Variação homóloga = [mês n (ano N) / mês n (ano N-1) * 100] - 100

Variação média nos últimos 12 meses = [[mês (n-11) + ... + mês (n)] / [mês (n-23) + ... + mês (n-12)] * 100] - 100

(*) - Retificação, em resultado da substituição das estimativas efetuadas para as não respondidas, por respostas efetivas das empresas, entretanto recebidas.

O presente quadro inclui a informação recebida até ao dia 27 de abril de 2012, correspondendo a uma taxa de resposta de 92,8% do volume de negócios.

ÍNDICES DE VOLUME DE NEGÓCIOS NO COMÉRCIO A RETALHO
ÍNDICES BRUTOS
BASE 2005=100

M e s e s	VOLUME DE NEGÓCIOS NO COMÉRCIO A RETALHO (DEFLACIONADO)					VOLUME DE NEGÓCIOS NO COMÉRCIO A RETALHO				
	ÍNDICE TOTAL	ÍNDICE TOTAL EXCETO COMBUSTÍVEL	Comércio a retalho de produtos alimentares, bebidas e tabaco (Total)	Comércio a retalho de produtos não alimentares (Total)	Comércio a retalho de produtos não alimentares exceto combustível (Total)	ÍNDICE TOTAL	ÍNDICE TOTAL EXCETO COMBUSTÍVEL	Comércio a retalho de produtos alimentares, bebidas e tabaco (Total)	Comércio a retalho de produtos não alimentares (Total)	Comércio a retalho de produtos não alimentares exceto combustível (Total)
índices mensais										
Mar-11 *	87,7	91,5	101,7	76,7	80,8	91,8	93,0	106,9	80,0	78,3
Abr-11 *	89,9	94,4	106,7	76,7	81,4	94,5	96,3	112,4	80,5	79,2
Mai-11 *	89,1	92,9	102,6	78,5	82,7	93,7	94,8	108,3	82,3	80,5
Jun-11 *	88,9	92,7	103,3	77,5	81,4	93,2	94,4	109,0	80,7	78,8
Jul-11 *	99,6	104,3	114,0	88,2	93,9	103,8	105,6	120,8	90,5	89,5
Ago-11 *	100,5	105,5	116,3	88,1	94,0	104,1	106,1	123,3	89,0	87,9
Set-11 *	92,8	97,3	104,2	83,8	90,0	96,7	98,5	110,9	85,6	85,3
Out-11 *	89,5	93,9	104,0	78,2	83,2	94,3	96,2	111,4	80,9	80,1
Nov-11 *	86,6	90,8	97,4	78,2	83,8	91,4	93,1	104,3	81,2	81,3
Dez-11 *	118,5	127,3	127,5	111,5	127,2	123,2	129,3	136,8	112,5	121,5
Jan-12 *	80,1	83,7	89,7	72,7	77,3	83,9	84,7	97,2	73,6	71,5
Fev-12 *	76,8	80,3	87,8	68,0	72,3	80,3	81,1	95,0	68,8	66,3
Mar-12	83,3	87,4	98,4	71,5	75,7	88,6	89,7	106,6	74,5	71,7
Variação mensal (%)										
Mar-11 *	5,9	6,3	9,9	2,1	1,8	8,3	8,5	10,6	6,0	5,7
Abr-11 *	2,5	3,1	4,9	0,1	0,8	2,9	3,5	5,1	0,6	1,2
Mai-11 *	-0,9	-1,5	-3,8	2,3	1,6	-0,8	-1,6	-3,7	2,3	1,5
Jun-11 *	-0,3	-0,3	0,7	-1,3	-1,6	-0,6	-0,4	0,7	-1,9	-2,0
Jul-11 *	12,0	12,5	10,4	13,8	15,4	11,4	11,9	10,8	12,1	13,6
Ago-11 *	0,9	1,2	2,0	-0,1	0,1	0,2	0,5	2,0	-1,7	-1,8
Set-11 *	-7,6	-7,7	-10,4	-4,8	-4,2	-7,0	-7,2	-10,0	-3,8	-3,0
Out-11 *	-3,5	-3,5	-0,2	-6,8	-7,6	-2,5	-2,3	0,4	-5,5	-6,1
Nov-11 *	-3,3	-3,3	-6,4	0,0	0,8	-3,1	-3,2	-6,3	0,4	1,4
Dez-11 *	36,9	40,3	30,9	42,7	51,8	34,8	38,9	31,1	38,4	49,5
Jan-12 *	-32,4	-34,3	-29,7	-34,8	-39,2	-31,8	-34,5	-29,0	-34,6	-41,2
Fev-12 *	-4,2	-4,1	-2,1	-6,3	-6,6	-4,3	-4,2	-2,2	-6,5	-7,2
Mar-12	8,5	8,9	12,0	5,0	4,8	10,3	10,6	12,2	8,3	8,0
Variação homóloga (%)										
Mar-11 *	-8,1	-7,3	-2,4	-13,3	-13,3	-6,7	-7,4	-1,2	-11,9	-15,0
Abr-11 *	-4,9	-3,8	1,9	-11,4	-10,8	-3,8	-3,8	3,0	-10,2	-12,5
Mai-11 *	-7,4	-6,6	-2,7	-11,7	-11,3	-6,2	-6,6	-1,5	-10,6	-13,0
Jun-11 *	-5,7	-5,0	-0,9	-10,2	-10,0	-5,0	-5,3	-0,3	-9,5	-11,7
Jul-11 *	-5,1	-4,7	-2,0	-8,0	-7,9	-3,7	-4,3	-0,5	-6,8	-9,3
Ago-11 *	-4,1	-3,2	-2,4	-5,7	-4,1	-2,6	-2,7	-0,8	-4,5	-5,4
Set-11 *	-6,6	-6,1	-3,1	-9,8	-9,6	-5,1	-5,8	-1,0	-9,0	-11,6
Out-11 *	-9,8	-9,2	-4,6	-14,7	-14,7	-8,3	-8,8	-2,5	-13,9	-16,8
Nov-11 *	-9,3	-8,9	-5,6	-12,6	-12,7	-7,7	-8,4	-3,5	-11,7	-14,3
Dez-11 *	-9,0	-8,9	-5,3	-12,1	-12,4	-8,3	-8,7	-2,7	-13,1	-15,0
Jan-12 *	-7,0	-6,8	-5,7	-8,2	-8,2	-5,2	-5,7	-2,4	-8,0	-10,2
Fev-12 *	-7,3	-6,8	-5,0	-9,4	-8,9	-5,2	-5,4	-1,7	-8,8	-10,4
Mar-12	-5,0	-4,5	-3,2	-6,8	-6,3	-3,5	-3,6	-0,2	-6,9	-8,4
Variação média nos últimos 12 meses (%)										
Mar-11 *	-1,9	-1,2	1,1	-4,5	-3,8	-1,0	-1,4	1,5	-3,3	-4,9
Abr-11 *	-2,2	-1,7	1,1	-5,2	-4,8	-1,3	-1,7	1,8	-4,1	-5,9
Mai-11 *	-3,0	-2,5	0,5	-6,2	-5,8	-2,0	-2,4	1,4	-5,1	-7,0
Jun-11 *	-3,5	-2,9	0,4	-6,9	-6,6	-2,4	-2,8	1,4	-5,9	-7,8
Jul-11 *	-3,8	-3,3	-0,1	-7,2	-7,0	-2,8	-3,2	1,0	-6,2	-8,2
Ago-11 *	-4,2	-3,6	-0,4	-7,6	-7,2	-3,1	-3,5	0,7	-6,5	-8,5
Set-11 *	-4,7	-4,1	-0,9	-8,2	-7,8	-3,5	-4,0	0,3	-7,0	-9,1
Out-11 *	-5,5	-4,8	-1,5	-9,0	-8,7	-4,2	-4,7	-0,2	-8,0	-10,1
Nov-11 *	-5,9	-5,2	-1,9	-9,5	-9,1	-4,6	-5,1	-0,5	-8,4	-10,7
Dez-11 *	-6,8	-6,3	-2,6	-10,7	-10,5	-5,6	-6,1	-1,0	-9,8	-12,3
Jan-12 *	-6,8	-6,2	-2,8	-10,5	-10,3	-5,5	-6,0	-1,1	-9,7	-12,1
Fev-12 *	-7,0	-6,5	-3,2	-10,7	-10,4	-5,7	-6,1	-1,3	-10,0	-12,3
Mar-12	-6,8	-6,3	-3,2	-10,2	-9,9	-5,5	-5,9	-1,2	-9,6	-11,8

NOTAS

Variação mensal = [mês n (ano N) / mês n-1 (ano N) * 100] - 100

Variação homóloga = [mês n (ano N) / mês n (ano N-1) * 100] - 100

Variação média nos últimos 12 meses = [(mês (n-11) + ... + mês (n)) / (mês (n-23) + ... + mês (n-12))] * 100] - 100

(*) - Retificação, em resultado da substituição das estimativas efetuadas para as não respondidas, por respostas efetivas das empresas, entretanto recebidas.

O presente quadro inclui a informação recebida até ao dia 27 de abril de 2012, correspondendo a uma taxa de resposta de 92,8% do volume de negócios.

ÍNDICES DE EMPREGO E REMUNERAÇÕES NO COMÉRCIO A RETALHO
BASE 2005=100

M e s e s	ÍNDICE DE EMPREGO					ÍNDICE DE REMUNERAÇÕES				
	ÍNDICE TOTAL	ÍNDICE TOTAL EXCETO COMBUSTÍVEL	Comércio a retalho de produtos alimentares, bebidas e tabaco (Total)	Comércio a retalho de produtos não alimentares (Total)	Comércio a retalho de produtos não alimentares exceto combustível (Total)	ÍNDICE TOTAL	ÍNDICE TOTAL EXCETO COMBUSTÍVEL	Comércio a retalho de produtos alimentares, bebidas e tabaco (Total)	Comércio a retalho de produtos não alimentares (Total)	Comércio a retalho de produtos não alimentares exceto combustível (Total)
índices mensais										
Mar-11 *	101,5	102,1	114,8	92,6	92,8	112,8	114,0	131,0	101,2	102,2
Abr-11 *	101,4	102,0	113,7	93,1	93,5	117,9	119,1	142,8	101,9	102,7
Mai-11 *	100,6	101,2	113,7	91,8	92,0	115,4	116,5	134,3	103,3	104,2
Jun-11 *	100,8	101,3	114,6	91,5	91,7	119,5	120,7	133,2	110,7	112,1
Jul-11 *	101,4	102,0	116,2	91,6	91,7	118,4	119,6	130,8	110,4	111,7
Ago-11 *	101,0	101,5	115,5	91,2	91,3	112,4	113,4	126,7	103,2	104,2
Set-11 *	99,6	100,1	113,4	90,3	90,5	107,3	108,1	121,0	98,5	99,2
Out-11 *	98,9	99,4	112,5	89,7	89,8	108,4	109,4	124,7	98,0	98,8
Nov-11 *	99,0	99,6	113,0	89,7	89,9	125,6	127,0	146,5	112,1	113,4
Dez-11 *	97,9	98,5	111,2	89,0	89,3	134,2	134,9	137,9	131,9	132,9
Jan-12 *	95,8	96,4	109,0	87,0	87,3	107,4	108,3	123,0	97,3	98,1
Fev-12 *	95,3	95,9	108,9	86,2	86,4	104,9	105,8	122,6	93,5	94,2
Mar-12	95,1	95,7	109,2	85,7	85,8	104,7	105,5	121,2	94,0	94,6
Variação mensal (%)										
Mar-11 *	0,3	0,3	0,1	0,5	0,6	3,3	3,4	6,0	1,2	1,2
Abr-11 *	-0,1	-0,1	-1,0	0,6	0,8	4,5	4,5	9,1	0,7	0,5
Mai-11 *	-0,7	-0,8	0,1	-1,4	-1,6	-2,1	-2,2	-6,0	1,3	1,5
Jun-11 *	0,2	0,1	0,7	-0,3	-0,4	3,5	3,6	-0,8	7,1	7,6
Jul-11 *	0,7	0,7	1,4	0,0	0,0	-0,9	-1,0	-1,8	-0,2	-0,3
Ago-11 *	-0,5	-0,5	-0,6	-0,4	-0,4	-5,1	-5,2	-3,2	-6,5	-6,8
Set-11 *	-1,4	-1,4	-1,8	-1,0	-0,9	-4,5	-4,6	-4,5	-4,6	-4,8
Out-11 *	-0,7	-0,7	-0,7	-0,7	-0,7	1,1	1,2	3,0	-0,5	-0,4
Nov-11 *	0,2	0,3	0,4	0,0	0,1	15,8	16,1	17,5	14,4	14,9
Dez-11 *	-1,1	-1,1	-1,6	-0,7	-0,7	6,9	6,3	-5,9	17,6	17,1
Jan-12 *	-2,2	-2,1	-2,0	-2,3	-2,2	-20,0	-19,7	-10,8	-26,2	-26,1
Fev-12 *	-0,5	-0,5	0,0	-0,9	-1,0	-2,3	-2,3	-0,3	-4,0	-4,0
Mar-12	-0,2	-0,2	0,2	-0,6	-0,7	-0,2	-0,3	-1,1	0,6	0,4
Variação homóloga (%)										
Mar-11 *	0,2	0,3	1,7	-1,0	-1,0	4,2	4,5	9,6	0,2	0,3
Abr-11 *	0,0	0,2	0,6	-0,5	-0,2	0,8	0,9	3,1	-1,1	-1,0
Mai-11 *	-1,2	-1,1	-0,1	-2,1	-2,0	-0,6	-0,4	3,9	-4,1	-3,9
Jun-11 *	-1,2	-1,2	0,3	-2,5	-2,5	-0,4	-0,2	1,0	-1,4	-1,1
Jul-11 *	-1,8	-1,8	-0,6	-2,9	-2,8	0,1	0,3	3,3	-2,3	-2,0
Ago-11 *	-2,6	-2,5	-1,7	-3,3	-3,1	-1,4	-1,2	0,0	-2,4	-2,2
Set-11 *	-3,0	-2,8	-1,7	-4,1	-3,8	-2,5	-2,2	-1,5	-3,3	-2,8
Out-11 *	-3,7	-3,6	-2,9	-4,3	-4,2	-2,3	-2,0	-0,4	-3,8	-3,4
Nov-11 *	-5,0	-4,9	-4,6	-5,3	-5,2	-3,8	-3,7	-0,6	-6,3	-6,2
Dez-11 *	-6,1	-6,1	-5,9	-6,3	-6,3	-3,8	-3,9	-0,6	-5,9	-6,1
Jan-12 *	-5,6	-5,5	-4,8	-6,2	-6,2	-4,3	-4,3	-2,8	-5,4	-5,5
Fev-12 *	-5,8	-5,8	-5,1	-6,4	-6,4	-4,0	-4,0	-0,8	-6,6	-6,7
Mar-12	-6,3	-6,3	-4,9	-7,4	-7,5	-7,3	-7,5	-7,4	-7,1	-7,5
Variação média nos últimos 12 meses (%)										
Mar-11 *	-0,1	0,1	1,0	-1,0	-0,7	0,6	0,8	0,3	0,8	1,2
Abr-11 *	-0,1	0,1	0,9	-0,9	-0,7	0,5	0,7	0,4	0,6	0,9
Mai-11 *	-0,2	-0,1	0,8	-1,1	-0,8	0,4	0,5	0,9	0,0	0,3
Jun-11 *	-0,3	-0,2	0,8	-1,2	-1,0	0,3	0,4	0,8	-0,2	0,1
Jul-11 *	-0,4	-0,3	0,7	-1,4	-1,2	0,3	0,5	1,4	-0,5	-0,3
Ago-11 *	-0,6	-0,5	0,5	-1,6	-1,5	0,2	0,4	1,4	-0,8	-0,5
Set-11 *	-0,9	-0,8	0,3	-1,8	-1,7	0,0	0,2	1,4	-1,1	-0,8
Out-11 *	-1,2	-1,1	0,0	-2,1	-2,0	-0,1	0,1	1,5	-1,4	-1,1
Nov-11 *	-1,6	-1,5	-0,5	-2,4	-2,4	-0,4	-0,2	1,7	-2,0	-1,8
Dez-11 *	-2,1	-2,0	-1,1	-2,9	-2,8	-1,0	-0,9	1,3	-2,9	-2,7
Jan-12 *	-2,5	-2,4	-1,6	-3,3	-3,2	-1,3	-1,2	1,2	-3,2	-3,1
Fev-12 *	-3,0	-2,9	-2,1	-3,7	-3,6	-1,6	-1,4	1,1	-3,6	-3,5
Mar-12	-3,5	-3,5	-2,6	-4,3	-4,2	-2,5	-2,3	-0,2	-4,2	-4,1

NOTAS	Variação mensal = [mês n (ano N) / mês n-1 (ano N) * 100] - 100
	Variação homóloga = [mês n (ano N) / mês n (ano N-1) * 100] - 100
	Variação média nos últimos 12 meses = [[mês (n-11) + ... + mês (n)] / [mês (n-23) + ... + mês (n-12)] * 100] - 100

(*) - Retificação, em resultado da substituição das estimativas efetuadas para as não respostas, por respostas efetivas das empresas, entretanto recebidas.

O presente quadro inclui a informação recebida até ao dia 27 de abril de 2012, correspondendo a uma taxa de resposta de 90,6% de emprego.

ÍNDICES DE HORAS TRABALHADAS NO COMÉRCIO A RETALHO
BASE 2005=100

M e s e s	ÍNDICE DE HORAS TRABALHADAS (AJUSTADOS DOS EFEITOS DE CALENDÁRIO)					ÍNDICE DE HORAS TRABALHADAS (BRUTOS)				
	ÍNDICE TOTAL	ÍNDICE TOTAL EXCETO COMBUSTÍVEL	Comércio a retalho de produtos alimentares, bebidas e tabaco (Total)	Comércio a retalho de produtos não alimentares (Total)	Comércio a retalho de produtos não alimentares exceto combustível (Total)	ÍNDICE TOTAL	ÍNDICE TOTAL EXCETO COMBUSTÍVEL	Comércio a retalho de produtos alimentares, bebidas e tabaco (Total)	Comércio a retalho de produtos não alimentares (Total)	Comércio a retalho de produtos não alimentares exceto combustível (Total)
Índices mensais										
Mar-11 *	99,5	100,3	113,4	91,4	92,0	100,1	101,0	114,1	92,1	92,7
Abr-11 *	96,6	97,3	108,8	89,5	90,0	94,2	94,8	107,4	86,5	86,9
Mai-11 *	97,4	98,2	108,7	90,8	91,5	97,5	98,4	109,2	90,8	91,5
Jun-11 *	94,3	95,1	107,6	86,7	87,2	94,3	95,0	107,8	86,4	86,9
Jul-11 *	95,5	96,1	108,0	88,2	88,7	94,7	95,4	107,7	87,2	87,6
Ago-11 *	95,7	96,5	111,1	86,9	87,3	95,9	96,7	111,6	86,9	87,3
Set-11 *	94,1	94,8	106,1	87,2	87,8	95,0	95,7	107,1	88,0	88,6
Out-11 *	94,3	95,0	105,5	87,8	88,4	92,6	93,3	104,5	85,7	86,2
Nov-11 *	94,8	95,6	107,9	87,2	87,8	94,7	95,5	108,2	86,9	87,6
Dez-11 *	97,3	98,2	112,6	88,5	89,2	95,6	96,5	111,5	86,5	87,1
Jan-12 *	94,5	95,3	108,3	86,6	87,2	94,7	95,5	108,7	86,6	87,2
Fev-12 *	88,4	89,1	102,3	80,4	80,8	89,8	90,6	103,1	82,1	82,7
Mar-12	92,5	93,3	105,7	84,8	85,4	93,1	93,9	106,3	85,5	86,0
Varição mensal (%)										
Mar-11 *	5,2	5,4	7,0	3,9	4,2	5,9	6,1	7,0	5,0	5,3
Abr-11 *	-2,9	-3,0	-4,1	-2,1	-2,2	-6,0	-6,1	-5,9	-6,0	-6,2
Mai-11 *	0,8	0,9	0,0	1,4	1,7	3,6	3,7	1,7	4,9	5,3
Jun-11 *	-3,1	-3,1	-1,1	-4,5	-4,7	-3,4	-3,4	-1,3	-4,8	-5,0
Jul-11 *	1,2	1,1	0,4	1,8	1,7	0,4	0,4	-0,1	0,8	0,7
Ago-11 *	0,3	0,3	2,9	-1,5	-1,6	1,3	1,4	3,6	-0,3	-0,3
Set-11 *	-1,7	-1,7	-4,5	0,4	0,6	-1,0	-1,0	-4,0	1,2	1,4
Out-11 *	0,1	0,1	-0,5	0,6	0,7	-2,5	-2,6	-2,4	-2,6	-2,7
Nov-11 *	0,5	0,7	2,3	-0,7	-0,6	2,3	2,4	3,6	1,4	1,6
Dez-11 *	2,7	2,8	4,3	1,6	1,5	1,0	1,0	3,1	-0,5	-0,6
Jan-12 *	-2,9	-3,0	-3,9	-2,2	-2,3	-1,0	-1,0	-2,5	0,2	0,1
Fev-12 *	-6,5	-6,5	-5,5	-7,2	-7,4	-5,2	-5,2	-5,2	-5,2	-5,1
Mar-12	4,6	4,7	3,3	5,6	5,8	3,7	3,7	3,2	4,0	4,0
Varição homóloga (%)										
Mar-11 *	-1,7	-1,4	0,8	-3,4	-3,0	-1,7	-1,4	0,8	-3,4	-3,0
Abr-11 *	-0,5	-0,2	1,8	-2,0	-1,6	-3,4	-3,1	-0,3	-5,5	-5,2
Mai-11 *	-0,2	0,2	1,7	-1,5	-1,0	0,8	1,2	2,5	-0,4	0,2
Jun-11 *	-1,8	-1,5	0,2	-3,2	-2,8	-1,8	-1,5	0,2	-3,2	-2,8
Jul-11 *	-3,4	-3,2	-2,7	-4,0	-3,6	-4,4	-4,2	-3,4	-5,2	-4,8
Ago-11 *	-1,8	-1,5	0,5	-3,5	-3,0	-1,8	-1,5	0,5	-3,5	-3,0
Set-11 *	-3,1	-2,8	-1,8	-4,1	-3,6	-3,1	-2,8	-1,8	-4,0	-3,6
Out-11 *	-4,0	-3,6	-3,2	-4,5	-4,0	-4,0	-3,7	-3,2	-4,6	-4,1
Nov-11 *	-5,1	-4,9	-4,9	-5,3	-4,9	-5,1	-4,9	-4,9	-5,3	-4,9
Dez-11 *	-5,6	-5,5	-5,5	-5,7	-5,5	-6,6	-6,5	-6,1	-6,9	-6,7
Jan-12 *	-4,4	-4,3	-3,3	-5,2	-5,1	-3,5	-3,3	-2,6	-4,1	-3,9
Fev-12 *	-6,5	-6,4	-3,5	-8,6	-8,6	-5,0	-4,8	-3,3	-6,3	-6,1
Mar-12	-7,0	-7,0	-6,8	-7,2	-7,2	-7,0	-7,0	-6,8	-7,2	-7,2
Varição média nos últimos 12 meses (%)										
Mar-11 *	-1,1	-0,9	0,2	-1,9	-1,7	-0,8	-0,6	0,4	-1,6	-1,3
Abr-11 *	-1,1	-0,9	0,3	-2,0	-1,7	-1,0	-0,8	0,4	-1,9	-1,7
Mai-11 *	-1,0	-0,8	0,4	-2,0	-1,7	-1,0	-0,7	0,5	-1,9	-1,7
Jun-11 *	-1,0	-0,8	0,5	-2,1	-1,8	-1,0	-0,8	0,5	-2,1	-1,8
Jul-11 *	-1,1	-0,9	0,5	-2,3	-2,0	-1,1	-0,9	0,5	-2,3	-2,0
Ago-11 *	-1,3	-1,0	0,5	-2,5	-2,2	-1,4	-1,1	0,4	-2,6	-2,3
Set-11 *	-1,4	-1,1	0,5	-2,7	-2,3	-1,5	-1,2	0,4	-2,8	-2,4
Out-11 *	-1,5	-1,3	0,3	-2,8	-2,4	-1,5	-1,3	0,3	-2,8	-2,5
Nov-11 *	-1,9	-1,7	-0,3	-3,1	-2,7	-1,9	-1,7	-0,3	-3,1	-2,7
Dez-11 *	-2,4	-2,2	-1,0	-3,4	-3,0	-2,6	-2,3	-1,1	-3,6	-3,3
Jan-12 *	-2,7	-2,5	-1,4	-3,7	-3,3	-2,9	-2,6	-1,5	-3,9	-3,5
Fev-12 *	-3,2	-2,9	-1,7	-4,2	-3,9	-3,3	-3,1	-1,8	-4,3	-4,0
Mar-12	-3,6	-3,4	-2,3	-4,5	-4,2	-3,8	-3,5	-2,5	-4,7	-4,3

NOTAS

Varição mensal = [mês n (ano N) / mês n-1 (ano N) * 100] - 100

Varição homóloga = [mês n (ano N) / mês n (ano N-1) * 100] - 100

Varição média nos últimos 12 meses = [[mês (n-11) + ... + mês (n)] / [mês (n-23) + ... + mês (n-12)] * 100] - 100

(*) - Retificação, em resultado da substituição das estimativas efetuadas para as não respostas, por respostas efetivas das empresas, entretanto recebidas.

O presente quadro inclui a informação recebida até ao dia 27 de abril de 2012, correspondendo a uma taxa de resposta de 90,6% de emprego.

Notas Explicativas

O INE iniciou a publicação das presentes séries de Índices de Volume de Negócios, Emprego, Remunerações e Horas Trabalhadas no Comércio a Retalho (IVNECR) (Base 2005=100) com os resultados referentes a fevereiro de 2009.

Refira-se que a taxa de resposta observada no mês de março foi abaixo dos padrões habituais uma vez que o período de recolha de informação decorreu num período típico de férias, tendo-se assistido ao encerramento de muitas empresas. Por esta razão, os índices para alguns agrupamentos não são apresentados e no próximo mês poderão verificar-se revisões acima do habitual.

Ajustamento de efeitos de calendário e da sazonalidade

O ajustamento dos efeitos de calendário e da sazonalidade é efetuada com modelos probabilísticos do tipo "Autoregressive Integrated Moving Average" (ARIMA). O ajustamento pressupõe que se mantenha relativamente estável a influência deste tipo de efeitos sobre as séries brutas. Acompanham este destaque os valores das séries brutas e as respetivas taxas de variação, o que permite complementar a informação fornecida pelas séries ajustadas e comentadas neste destaque.

Revisões

Com a divulgação dos resultados relativos ao mês de Março de cada ano, procede-se à operação corrente de revisão, de carácter anual, dos resultados correspondentes a todos os meses do ano anterior, completando, assim, um ciclo de 4 estimativas de cada índice divulgado, em 4 momentos do respetivo cálculo. Este procedimento está em linha com a política de revisão da informação de periodicidade mensal adotada pelo INE. A partir desta data considera-se que esses resultados apenas por motivos extraordinários poderão ser revistos.

O grau destas revisões, medido pela diferença entre as taxas de variação média anual, foi o seguinte:

	TOTAL	Comércio a Retalho de Produtos alimentares	Comércio a Retalho de Produtos não Alimentares
VNT_CSA_DEFL	0,0	0,1	-0,1
NPS	-0,2	-0,2	-0,3
REM	0,0	0,6	-0,5
HORAS	-0,5	-0,3	-0,6

As revisões correntes dos dois meses anteriores, medidas pela diferença das taxas de variação homóloga dos índices agregados, foram as seguintes:

Revisões	VNT csadefl	NPS	HRS cdu	REM
Jan-12	0,4	-0,4	-0,2	-0,6
Fev-12	0,7	-0,4	-0,3	-0,4

Índice de Volume de Negócios no Comércio a Retalho

Os índices de Volume de Negócios no Comércio a Retalho (IVNECR), têm por objetivo mostrar a evolução do mercado de bens e serviços neste setor. Os índices são obtidos com base no Inquérito Mensal ao Comércio – Volume de Negócios e Emprego, realizado por via eletrónica (e-mail), junto de unidades estatísticas selecionadas a partir das empresas sediadas no território nacional, dedicando-se principalmente ao Comércio a Retalho. A análise de resultados do presente Destaque foi efetuada tendo por base o índice de volume de negócios deflacionado, corrigido dos efeitos de calendário e da sazonalidade.

Índices de Emprego, Remunerações e Horas Trabalhadas no Comércio a Retalho

Os índices de Emprego, Remunerações e Horas Trabalhadas no Comércio a Retalho (IVNECR), têm por objetivo mostrar a evolução do mercado de emprego, dos salários e vencimentos e do volume de trabalho neste setor. Os índices são obtidos com base no Inquérito Mensal ao Comércio – Volume de Negócios e Emprego, realizado por via eletrónica (e-mail), junto de unidades estatísticas selecionadas a partir das empresas sediadas no território nacional dedicando-se principalmente ao Comércio a Retalho.

Nas Horas Trabalhadas a análise de resultados do presente Destaque foi efetuada tendo por base o índice do volume de trabalho, ajustado dos efeitos de calendário.

Mais informações de natureza metodológica podem ser obtidas em <http://metaweb.ine.pt/sim/operacoes/Pesquisa.aspx?ID=PT> código nº 136.

Taxa de variação mensal

A variação mensal compara cada uma das variáveis entre dois meses consecutivos. Embora seja um indicador que permite um acompanhamento corrente do andamento, o valor desta taxa de variação é particularmente influenciado por efeitos de natureza sazonal e outros mais específicos localizados num (ou em ambos) dos meses comparados.

Taxa de variação homóloga

A variação homóloga compara o nível de cada variável entre o mês corrente e o mesmo mês do ano anterior. A evolução desta taxa de variação está menos sujeita a oscilações de natureza sazonal podendo, no entanto, ser influenciada por este tipo de efeitos localizados num período específico.

Taxa de variação média dos últimos doze meses

A variação média dos últimos doze meses compara o nível da variável dos últimos doze meses com os doze meses imediatamente anteriores. Por se tratar de uma média móvel, esta taxa de variação é menos sensível a alterações esporádicas.