



## Financial Markets

*Mercados  
Financeiros*

# Portuguese Stock Index Indicators

*Indicadores do Índice  
Bolsista Português*

Last Update | Última Actualização: 12/2013  
Next Release | Próxima Actualização: 05/2014

## Index / Índice

I. Portuguese Stock Index Composition – List of Companies..... <b><i>Composição do Índice Bolsista Português - Lista de Empresas</i></b>	2
II. PSI-20 Index Volatility (annually adjusted)..... <b><i>Volatilidade do Índice PSI-20 (ajustado anualmente)</i></b>	3
III. PSI 20 Total Return (closing price)..... <b><i>Rendibilidade Total do PSI-20 (preço de fecho)</i></b>	3
IV. Market Capitalisation of Listed Companies in 2012 (current US\$)..... <b><i>Capitalização Bolsista das Empresas Cotadas em 2012 (Dólares Correntes)</i></b>	4
V. Market Capitalisation of Listed Companies in 2011 (% of GDP)... <b><i>Capitalização Bolsista das Empresas Cotadas em 2011 (% do PIB)</i></b>	4

## Abbreviations / Lista de Abreviaturas

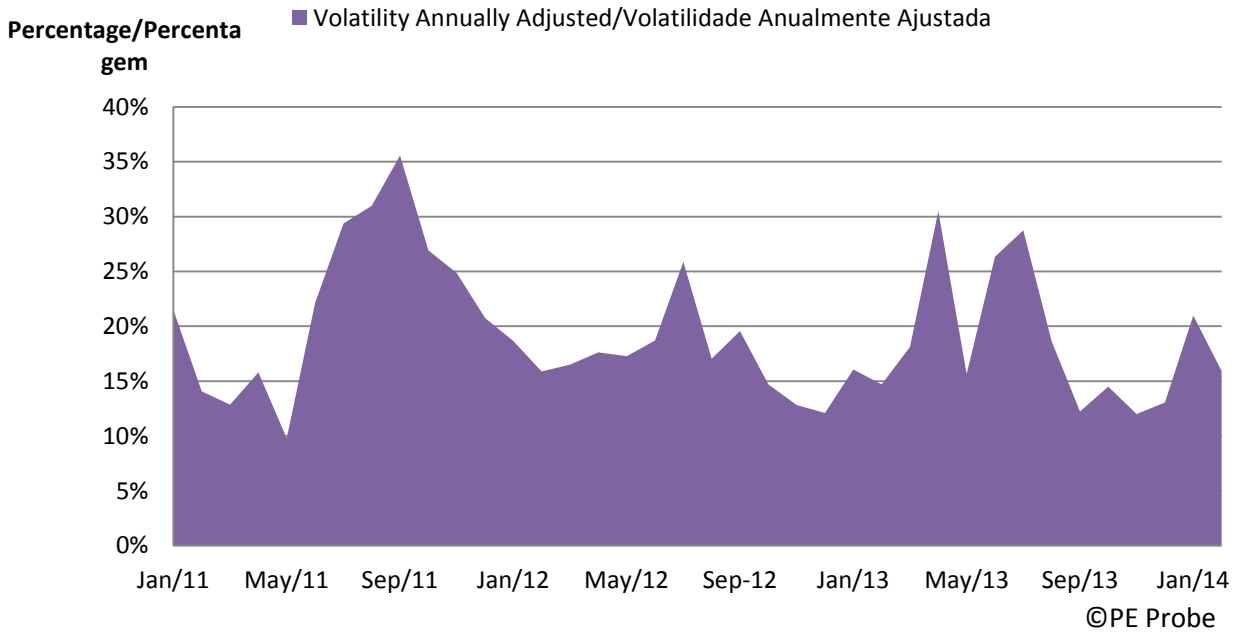
CMVM – The Portuguese Securities Market Commission / Comissão do Mercado de Valores Mobiliários

NYX – NYSE Euronext

BdP – Portuguese Central Bank / Banco de Portugal

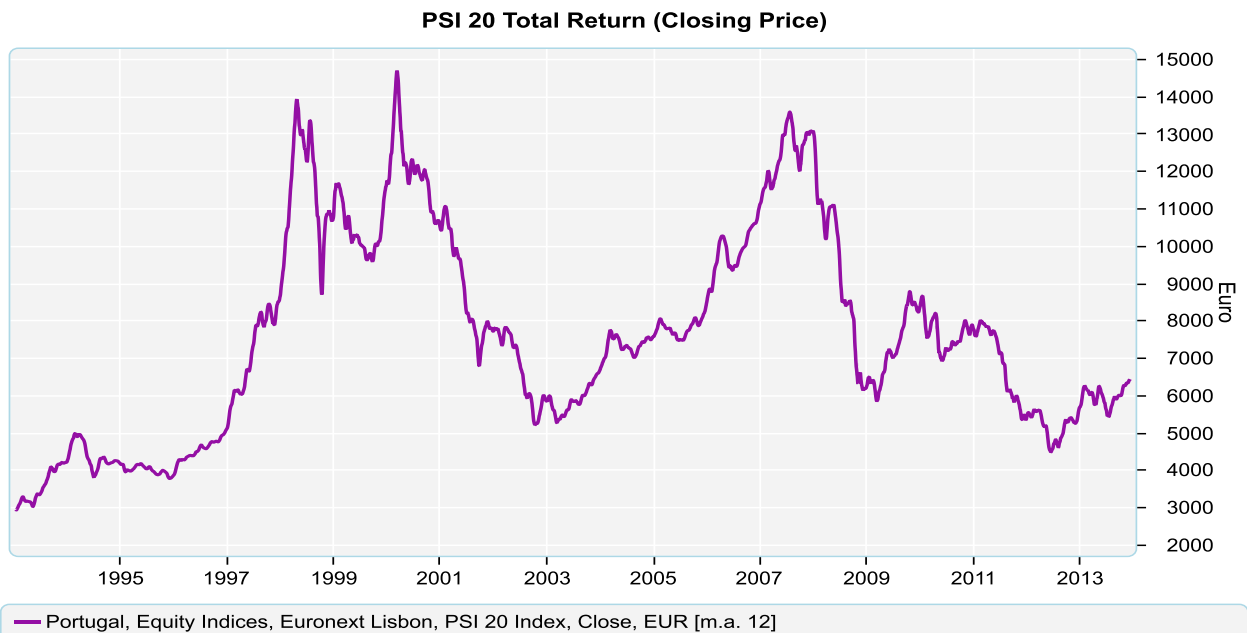
## I. PSI-20 Index Volatility (annually adjusted)

*Volatilidade do Índice PSI-20 (ajustado anualmente)*



## II. PSI 20 Total Return (closing price)

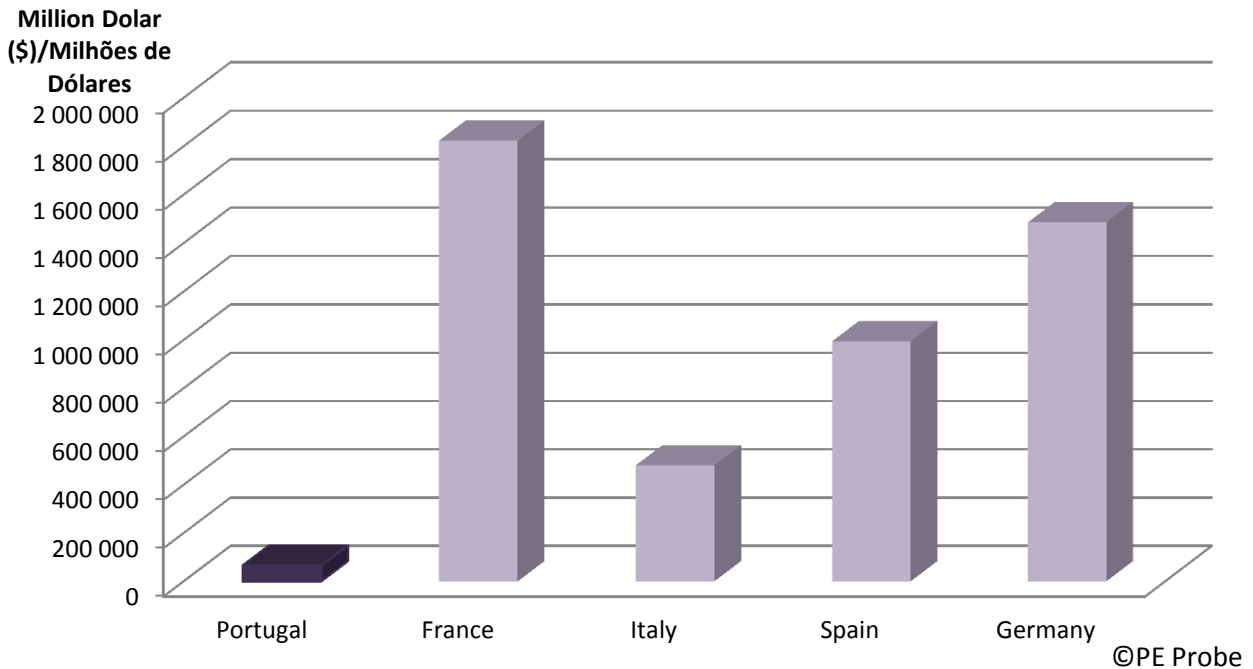
*Rendibilidade Total do PSI-20 (preço de fecho)*



Source: Macrobond, CMVM

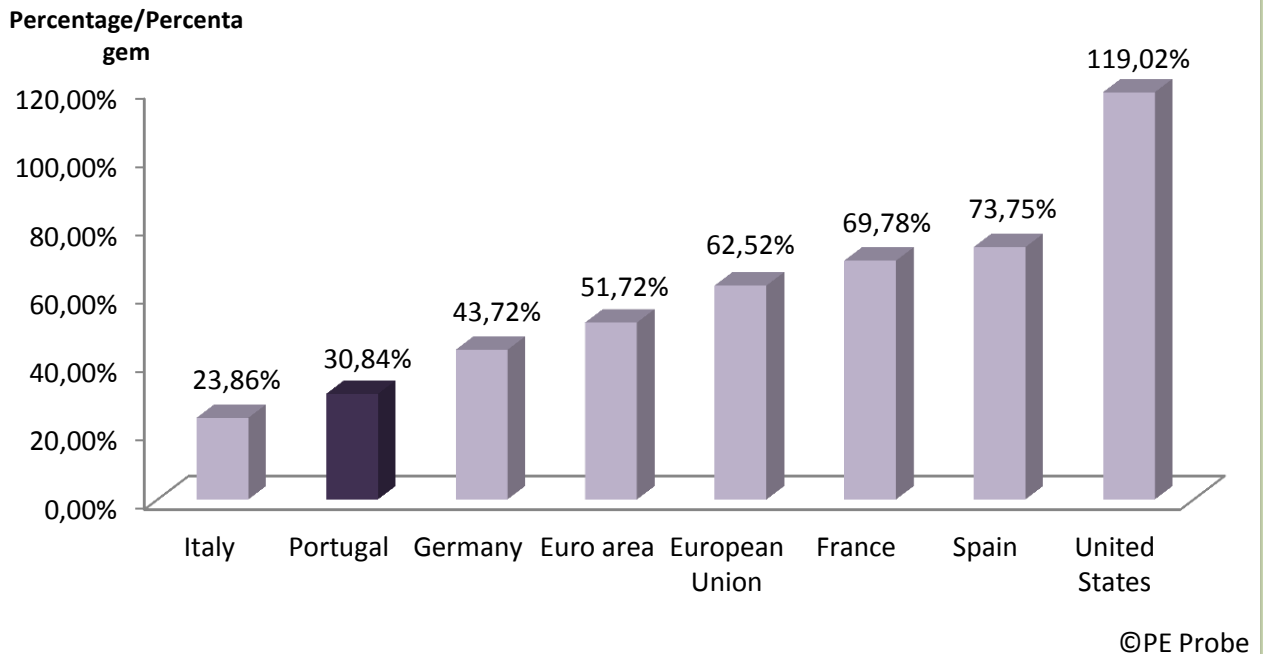
### III. Market Capitalisation of Listed Companies in 2012 (current US\$)

Capitalização Bolsista das Empresas Cotadas em 2012 (Dólares Correntes)



### IV. Market Capitalisation of Listed Companies in 2011 (% of GDP)

Capitalização Bolsista das Empresas Cotadas em 2011 (% do PIB)



# Explore more documents prepared by PE Probe on Financial Markets

*Explore outros documentos  
preparados pela equipa PE Probe na secção  
Mercados Financeiros*

Portugal Economy  
**PE** Probe 

[www.peprobe.com](http://www.peprobe.com)