

Índices de Volume de Negócios, Emprego, Remunerações e Horas Trabalhadas na Indústria
Novembro de 2013

Índice de Volume de Negócios na Indústria registou variação homóloga positiva

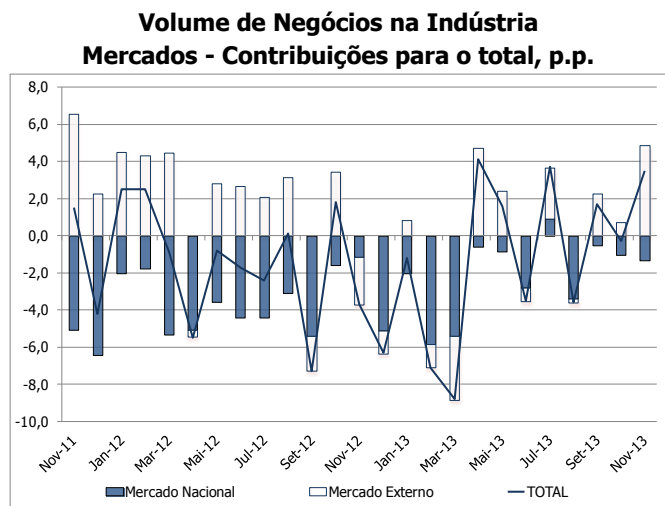
O Índice de Volume de Negócios na Indústria apresentou, em termos nominais, uma variação homóloga de 3,5% em novembro (-0,3% no mês anterior), determinada pela evolução do índice relativo ao mercado externo, que aumentou 11,6% em novembro (aumento de 1,7% em outubro). O índice de vendas para o mercado nacional diminuiu 2,3% (redução de 1,8% em outubro).

Em termos homólogos, os índices de emprego e de remunerações registaram variações de -1,3% e de -1,4%, respetivamente, enquanto o índice de horas trabalhadas apresentou um aumento de 0,3%.

VOLUME DE NEGÓCIOS

Total

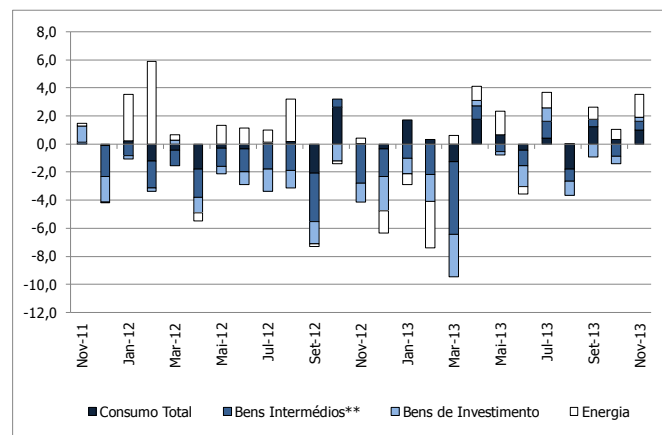
Em termos nominais, o Índice de Volume de Negócios na Indústria passou de uma diminuição homóloga de 0,3% em outubro para um crescimento de 3,5% em novembro.



Este resultado foi determinado pela evolução do índice relativo ao mercado externo, que registou uma variação de 11,6% (1,7% em outubro). O índice de vendas com destino ao mercado nacional apresentou uma redução

de 2,3%, mais intensa em 0,5 pontos percentuais (p.p.) que a observada no mês anterior.

Volume de Negócios na Indústria - Total
Agrupamentos - Contribuições para o total, p.p.



Todos os Grandes Agrupamentos Industriais registaram variações homólogas positivas em novembro. Os índices dos agrupamentos de *Energia* e de *Bens de Consumo* deram os contributos mais influentes para a variação do índice total, 1,6 p.p. e 1,0 p.p., respetivamente, resultantes de aumentos de 6,6% e de 3,5% (3,1% e 1,2% em outubro, pela mesma ordem). Os índices dos agrupamentos de *Bens Intermédios* e de

Bens de Investimento passaram de variações de -2,6% e de -3,7% em outubro, respetivamente, para 2,0% e 1,8% em novembro.

	Agrupamentos - variação homóloga (%)				
	Total	Bens de Consumo	Bens Intermédios	Bens de Investimento	Energia
Jun-13	-3,5	-1,6	-3,2	-10,3	-2,1
Jul-13	3,7	1,4	3,7	6,9	4,5
Ago-13	-3,6	-6,3	-2,8	-10,1	0,2
Set-13	1,7	4,6	1,5	-6,3	3,6
Out-13	-0,3	1,2	-2,6	-3,7	3,1
Nov-13	3,5	3,5	2,0	1,8	6,6

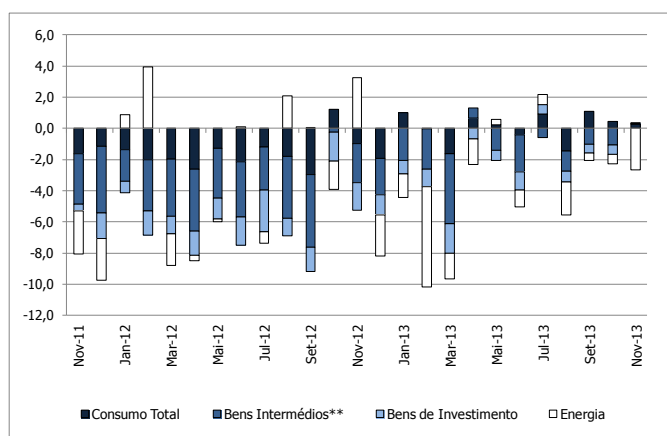
Em termos homólogos, o índice da secção das *Indústrias Transformadoras* registou um crescimento de 6,4% em novembro (variação de -0,5% no mês anterior).

Comparativamente com o mês anterior, o Índice de Volume de Negócios na Indústria apresentou uma redução de 1,5% em novembro (variação de -5,2% no mesmo mês de 2012).

Mercado Nacional

O índice de vendas na indústria com destino ao mercado nacional diminuiu, em termos homólogos, 2,3% em novembro (variação de -1,8% no mês anterior).

Volume de Negócios na Indústria Mercado Nacional Agrupamentos - Contribuições para o total, p.p.



O índice do agrupamento de *Energia* foi o único a apresentar uma diminuição homóloga em novembro, que se

fixou em 7,0% (redução de 1,8% no mês precedente), determinando a evolução do índice deste mercado. Os índices dos agrupamentos de *Bens Intermédios* e de *Bens de Investimento* passaram de variações homólogas de -3,4% e de -7,8% em outubro, respetivamente, para variações de 0,1% e de 0,3% em novembro.

	Agrupamentos - variação homóloga (%)				
	Total	Bens de Consumo	Bens Intermédios	Bens de Investimento	Energia
Jun-13	-5,0	-1,6	-7,7	-14,4	-3,0
Jul-13	1,6	3,5	-1,9	8,1	1,8
Ago-13	-5,6	-5,3	-5,0	-11,3	-5,2
Set-13	-0,9	4,4	-3,4	-7,5	-1,2
Out-13	-1,8	1,7	-3,4	-7,8	-1,8
Nov-13	-2,3	1,1	0,1	0,3	-7,0

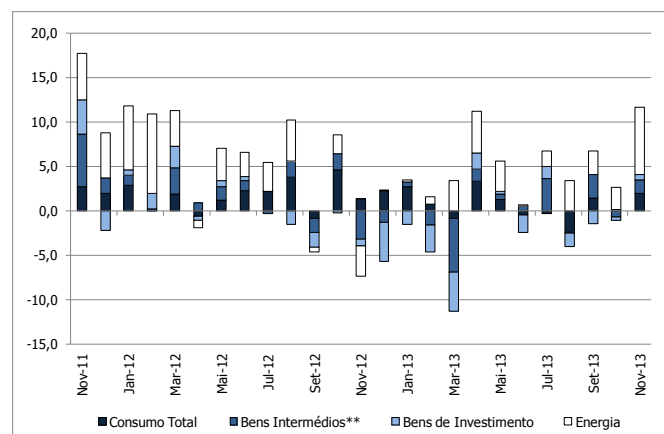
O índice da secção das *Indústrias Transformadoras* apresentou um aumento homólogo de 0,2% (diminuição de 3,3% em outubro).

O índice de vendas com destino ao mercado nacional registou uma variação mensal de -2,8% (-2,3% em novembro de 2012).

Mercado Externo

O índice de vendas na indústria com destino ao mercado externo apresentou um aumento homólogo de 11,6% em novembro (variação de 1,7% no mês anterior).

Volume de Negócios na Indústria Mercado Externo Agrupamentos - Contribuições para o total, p.p.



O principal contributo para a variação do índice total foi dado pelo agrupamento de *Energia* (7,6 p.p.), em resultado de um aumento homólogo de 123,2% em novembro (23,8% no mês anterior). Note-se que este aumento expressivo em termos homólogos é parcialmente explicado por um efeito base em novembro de 2012, em que o índice deste agrupamento registou uma diminuição acentuada. Todos os restantes agrupamentos registaram, também, variações homólogas positivas. O agrupamento de *Bens de Consumo* apresentou um aumento de 6,1% em novembro (0,5% em outubro), tendo contribuído com 2,0 p.p. para a variação do índice deste mercado. Os índices dos agrupamentos de *Bens Intermédios* e de *Bens de Investimento* apresentaram variações homólogas de 4,0% e de 2,5%, respetivamente (diminuições de 1,7% em outubro), contribuindo em conjunto com 2,1 p.p. para a variação do índice total.

	Agrupamentos - variação homóloga (%)				
	Total	Bens de Consumo	Bens Intermédios	Bens de Investimento	Energia
Jun-13	-1,7	-1,6	1,4	-8,5	1,8
Jul-13	6,4	-0,9	10,1	6,4	16,2
Ago-13	-0,6	-7,5	-0,4	-9,5	25,2
Set-13	5,4	4,9	6,8	-5,8	36,2
Out-13	1,7	0,5	-1,7	-1,7	23,8
Nov-13	11,6	6,1	4,0	2,5	123,2

A variação homóloga do índice da secção das *Indústrias Transformadoras* situou-se em 12,7% (2,2% em outubro).

O índice de vendas com destino ao mercado externo registou uma variação mensal de 0,1% em novembro (redução de 8,9% em igual mês de 2012).

VARIÁVEIS SOCIAIS

O índice de emprego na indústria registou uma diminuição homóloga de 1,3% em novembro (redução de 1,9% em outubro). O índice de remunerações diminuiu 1,4% em termos homólogos (variação nula no mês precedente), enquanto que o índice de horas trabalhadas apresentou um aumento homólogo de 0,3% (0,8% no mês anterior).

	Emprego, Remunerações e Horas Trabalhadas - variação homóloga (%)		
	Emprego	Remunerações	Horas Trabalhadas
Jun-13	-2,6	-2,9	-3,5
Jul-13	-2,6	-2,3	0,7
Ago-13	-2,5	-2,4	-4,6
Set-13	-2,3	-0,4	0,7
Out-13	-1,9	0,0	0,8
Nov-13	-1,3	-1,4	0,3

Em termos mensais, o índice de emprego registou uma variação nula em novembro de 2013 (redução de 0,7% em igual período de 2012). O índice de remunerações apresentou um crescimento mensal de 23,5% (25,4% em novembro de 2012), refletindo pagamentos de subsídios de Natal. O índice de horas trabalhadas diminuiu 3,7% face a outubro (redução de 3,2% em novembro 2012).

INSTITUTO NACIONAL DE ESTATÍSTICA

Índice de **VOLUME DE NEGÓCIOS NA INDÚSTRIA - TOTAL**
Índice Geral, por Grandes Agrupamentos Industriais e por Secções
Variações mensais, homólogas e nos últimos 12 meses
BASE 2010=100

Ponderador			GRANDES AGRUPAMENTOS INDUSTRIAIS						
	100,00	81,73	27,29	3,48	23,81	33,49	14,06	25,16	
	TOTAL		Bens de Consumo			Bens Intermédios **	Bens de Investimento	Energia	
Períodos	Indústrias Transformadoras		Total	Duradouro	Não Duradouro				
	Índices mensais								
Nov-12	103,2	104,2	107,4	104,1	107,9	101,0	103,8	101,2	
Dez-12	96,3	95,4	102,0	86,1	104,3	89,5	83,7	106,3	
Jan-13	100,8	100,2	103,2	99,9	103,7	97,6	87,4	110,0	
Fev-13	96,8	97,3	95,3	94,2	95,5	94,5	88,7	106,0	
Mar-13	102,7	104,7	100,1	96,8	100,6	99,6	95,8	113,4	
Abr-13	101,1	105,0	97,7	90,9	98,7	103,1	98,4	103,6	
Mai-13	109,8	114,1	107,8	107,0	108,0	110,8	110,1	110,3	
Jun-13	101,1	104,2	101,6	87,9	103,6	103,2	97,7	99,6	
Jul-13	112,9	117,7	115,9	96,6	118,7	112,4	113,1	110,1	
Ago-13	89,7	89,5	91,9	69,7	95,1	84,2	58,7	111,8	
(*) Set-13	103,1	105,7	105,5	100,8	106,1	104,2	98,8	101,6	
(*) Out-13	108,5	112,7	114,2	114,3	114,2	108,2	100,1	107,4	
Nov-13	106,8	110,9	111,2	x	x	103,0	105,7	107,8	
Variação mensal (%)									
Nov-12	-5,2	-8,0	-4,8	-8,3	-4,3	-9,0	-0,1	-2,9	
Dez-12	-6,7	-8,5	-5,1	-17,3	-3,4	-11,4	-19,4	5,1	
Jan-13	4,7	5,0	1,3	16,0	-0,5	9,0	4,4	3,5	
Fev-13	-4,0	-2,9	-7,7	-5,7	-7,9	-3,2	1,6	-3,6	
Mar-13	6,1	7,7	5,0	2,8	5,3	5,4	8,0	7,0	
Abr-13	-1,5	0,3	-2,4	-6,1	-1,8	3,5	2,7	-8,7	
Mai-13	8,6	8,6	10,4	17,8	9,4	7,5	11,9	6,5	
Jun-13	-7,9	-8,7	-5,8	-17,9	-4,0	-6,8	-11,3	-9,7	
Jul-13	11,6	13,0	14,1	9,9	14,6	8,8	15,8	10,5	
Ago-13	-20,6	-24,0	-20,7	-27,9	-19,9	-25,0	-48,1	1,5	
(*) Set-13	15,0	18,1	14,8	44,8	11,6	23,7	68,3	-9,1	
(*) Out-13	5,2	6,7	8,3	13,4	7,6	3,8	1,3	5,8	
Nov-13	-1,5	-1,6	-2,7	x	x	-4,8	5,6	0,4	
Variação homóloga (%)									
Nov-12	-3,7	-5,3	0,1	-3,7	0,6	-8,1	-9,0	1,6	
Dez-12	-6,3	-5,4	-1,3	-3,1	-1,1	-6,2	-17,7	-5,8	
Jan-13	-1,2	-0,8	6,6	10,4	6,1	-3,0	-8,6	-2,7	
Fev-13	-7,1	-4,6	1,3	-3,9	2,0	-6,6	-13,9	-11,5	
Mar-13	-8,8	-9,0	-5,0	-5,2	-5,0	-14,9	-20,1	2,5	
Abr-13	4,1	5,9	6,9	0,5	7,8	2,8	2,8	3,9	
Mai-13	1,6	2,3	2,5	3,3	2,4	-1,5	-1,7	6,9	
Jun-13	-3,5	-3,5	-1,6	-12,0	-0,2	-3,2	-10,3	-2,1	
Jul-13	3,7	4,3	1,4	-9,7	2,9	3,7	6,9	4,5	
Ago-13	-3,6	-3,9	-6,3	-13,7	-5,4	-2,8	-10,1	0,2	
(*) Set-13	1,7	2,3	4,6	2,6	4,9	1,5	-6,3	3,6	
(*) Out-13	-0,3	-0,5	1,2	0,7	1,2	-2,6	-3,7	3,1	
Nov-13	3,5	6,4	3,5	x	x	2,0	1,8	6,6	
Variação média nos últimos 12 meses (%)									
Nov-12	-1,7	-1,6	-0,9	-4,3	-0,5	-4,9	-6,7	5,1	
Dez-12	-1,8	-1,7	-1,0	-3,4	-0,7	-4,8	-7,0	4,5	
Jan-13	-2,1	-2,0	-0,6	-2,5	-0,3	-4,9	-7,6	3,2	
Fev-13	-2,9	-2,4	-0,1	-2,3	0,2	-5,0	-8,5	0,1	
Mar-13	-3,6	-3,3	-0,4	-2,5	-0,1	-6,1	-10,6	0,2	
Abr-13	-2,9	-2,4	0,7	-1,6	1,0	-5,4	-9,8	0,7	
Mai-13	-2,7	-2,1	1,0	-0,6	1,2	-5,2	-9,6	0,8	
Jun-13	-2,8	-2,2	0,9	-1,8	1,3	-5,1	-10,0	0,2	
Jul-13	-2,3	-1,7	1,0	-2,7	1,6	-4,3	-8,5	0,3	
Ago-13	-2,6	-2,0	0,5	-3,3	1,0	-4,1	-8,5	-0,5	
(*) Set-13	-1,8	-1,1	1,5	-2,0	2,0	-3,1	-8,1	-0,2	
(*) Out-13	-2,0	-1,5	0,8	-2,8	1,3	-3,5	-7,7	0,1	
Nov-13	-1,4	-0,6	1,1	x	x	-2,7	-6,8	0,5	

NOTAS

Variação mensal = [mês n (ano N) / mês n-1 (ano N)] * 100 - 100

Variação homóloga = [mês n (ano N) / mês n (ano N-1)] * 100 - 100

Variação média nos últimos 12 meses = [[mês (n-11) + ... + mês (n)] / [mês (n-23) + ... + mês (n-12)]] * 100 - 100

(*) Retificação, em resultado da substituição das estimativas efetuadas para as não respostas, por respostas efetivas das empresas, entretanto recebidas.

(**) Bens Intermédios + Outros

x Dado não disponível

O presente Destaque inclui informação recebida até ao dia 8 de janeiro de 2014, o que corresponde a uma taxa de resposta em Volume de Negócios de 91,5%.

INSTITUTO NACIONAL DE ESTATÍSTICA

Índice de **VOLUME DE NEGÓCIOS NA INDÚSTRIA - MERCADO NACIONAL**
Índice Geral, por Grandes Agrupamentos Industriais e por Secções
Variações mensais, homólogas e nos últimos 12 meses
BASE 2010=100

Ponderador	GRANDES AGRUPAMENTOS INDUSTRIAIS															
	100,00		72,64		25,78		2,35		23,43		29,86		9,12		35,24	
	TOTAL		Indústrias Transformadoras		Bens de Consumo		Bens Intermédios **		Bens de Investimento		Energia					
Períodos					Total	Duradouro	Não Duradouro									

Índices mensais

Nov-12	94,2	92,0	93,9	83,1	94,9	91,3	76,3	101,6
Dez-12	92,4	89,0	94,6	72,5	96,8	81,3	89,1	101,0
Jan-13	90,5	85,1	88,3	69,1	90,2	87,4	62,0	102,2
Fev-13	84,4	80,4	82,7	66,3	84,3	82,0	61,2	93,8
Mar-13	89,1	87,3	87,8	74,5	89,1	86,3	69,5	97,5
Abr-13	87,5	88,3	88,9	68,9	90,8	90,2	70,5	88,7
Mai-13	95,2	96,7	97,4	81,3	99,0	97,1	81,3	95,6
Jun-13	87,4	87,4	89,2	65,2	91,6	88,1	70,1	89,9
Jul-13	98,8	100,7	102,8	70,7	106,0	99,6	86,7	98,3
Ago-13	84,2	81,1	89,4	54,7	92,9	74,0	51,0	97,7
(*) Set-13	91,4	91,3	94,7	73,6	96,9	90,5	72,1	94,6
(*) Out-13	94,7	95,7	102,0	86,0	103,6	96,9	74,3	92,8
Nov-13	92,0	92,2	94,9	x	x	91,4	76,5	94,5

Variação mensal (%)

Nov-12	-2,3	-7,1	-6,4	-3,4	-6,7	-9,0	-5,3	7,5
Dez-12	-1,9	-3,2	0,8	-12,7	2,0	-10,9	16,8	-0,6
Jan-13	-2,0	-4,4	-6,7	-4,8	-6,8	7,5	-30,4	1,2
Fev-13	-6,7	-5,5	-6,3	-4,1	-6,5	-6,2	-1,4	-8,2
Mar-13	5,5	8,6	6,2	12,4	5,7	5,3	13,6	3,9
Abr-13	-1,8	1,1	1,2	-7,5	1,9	4,4	1,4	-9,0
Mai-13	8,8	9,5	9,7	18,0	9,0	7,7	15,4	7,7
Jun-13	-8,2	-9,6	-8,4	-19,8	-7,5	-9,2	-13,8	-5,9
Jul-13	13,0	15,2	15,2	8,5	15,7	13,1	23,7	9,3
Ago-13	-14,7	-19,5	-13,0	-22,7	-12,4	-25,7	-41,2	-0,6
(*) Set-13	8,5	12,6	6,0	34,7	4,3	22,3	41,3	-3,1
(*) Out-13	3,6	4,8	7,7	16,8	7,0	7,0	3,0	-2,0
Nov-13	-2,8	-3,7	-7,0	x	x	-5,7	3,1	1,9

Variação homóloga (%)

Nov-12	-2,0	-5,4	-3,8	-12,6	-3,0	-8,0	-20,0	9,6
Dez-12	-8,2	-8,0	-7,4	-11,2	-7,1	-8,8	-13,9	-6,9
Jan-13	-3,4	-3,6	4,3	0,4	4,6	-6,9	-12,6	-3,8
Fev-13	-10,2	-7,2	-0,2	-13,4	1,0	-9,0	-15,9	-15,5
Mar-13	-9,7	-11,4	-6,6	-10,3	-6,3	-14,6	-23,2	-4,5
Abr-13	-1,0	-0,1	2,6	-8,6	3,5	2,2	-8,5	-4,5
Mai-13	-1,5	-2,3	0,9	-2,6	1,2	-4,5	-8,1	1,0
Jun-13	-5,0	-5,6	-1,6	-15,2	-0,5	-7,7	-14,4	-3,0
Jul-13	1,6	1,6	3,5	-21,1	5,7	-1,9	8,1	1,8
Ago-13	-5,6	-6,9	-5,3	-20,6	-4,3	-5,0	-11,3	-5,2
(*) Set-13	-0,9	-0,8	4,4	-4,6	5,1	-3,4	-7,5	-1,2
(*) Out-13	-1,8	-3,3	1,7	0,0	1,8	-3,4	-7,8	-1,8
Nov-13	-2,3	0,2	1,1	x	x	0,1	0,3	-7,0

Variação média nos últimos 12 meses (%)

Nov-12	-6,2	-8,0	-6,0	-18,3	-4,8	-10,3	-17,9	0,4
Dez-12	-6,0	-7,6	-6,2	-16,7	-5,2	-9,8	-17,7	0,5
Jan-13	-6,0	-7,5	-5,5	-15,3	-4,6	-9,8	-17,9	-0,1
Fev-13	-6,6	-7,4	-4,9	-14,5	-4,0	-9,7	-17,7	-2,4
Mar-13	-6,6	-7,7	-4,8	-14,1	-3,9	-9,9	-18,6	-2,3
Abr-13	-6,1	-6,8	-3,8	-13,1	-2,9	-8,8	-18,0	-2,5
Mai-13	-5,7	-6,4	-3,3	-11,5	-2,5	-8,3	-17,5	-2,4
Jun-13	-5,5	-6,0	-2,7	-11,7	-1,9	-8,0	-17,1	-2,7
Jul-13	-4,7	-5,1	-2,0	-12,2	-1,1	-7,4	-13,9	-2,3
Ago-13	-4,8	-5,1	-1,9	-11,9	-1,0	-6,8	-13,6	-3,2
(*) Set-13	-4,1	-4,1	-0,5	-10,1	0,3	-5,7	-12,7	-3,4
(*) Out-13	-4,0	-4,4	-0,7	-10,0	0,0	-6,0	-11,5	-3,1
Nov-13	-4,0	-4,0	-0,3	x	x	-5,3	-9,7	-4,4

NOTAS

Variação mensal = [mês n (ano N) / mês n-1 (ano N)] * 100 - 100

Variação homóloga = [mês n (ano N) / mês n (ano N-1)] * 100 - 100

Variação média nos últimos 12 meses = [[mês (n-11) + ... + mês (n)] / [mês (n-23) + ... + mês (n-12)]] * 100 - 100

(*) Retificação, em resultado da substituição das estimativas efetuadas para as não respostas, por respostas efetivas das empresas, entretanto recebidas.

x Dado não disponível

(**) Bens Intermédios + Outros

Ponderador	100,00	97,64	GRANDES AGRUPAMENTOS INDUSTRIAIS						
			29,95	5,47	24,49	39,85	22,70	7,50	
									Bens de Consumo
Períodos	TOTAL		Total	Duradouro	Não Duradouro				
	Indústrias Transformadoras								
Índices mensais									
Nov-12	118,9	120,2	127,8	119,9	129,6	113,7	123,1	97,5	
Dez-12	103,2	103,7	113,0	96,3	116,8	100,3	79,8	149,9	
Jan-13	118,8	119,9	125,8	123,0	126,4	110,9	105,2	174,3	
Fev-13	118,5	119,3	114,4	115,1	114,2	111,0	108,1	205,9	
Mar-13	126,4	127,5	118,6	113,6	119,7	117,0	114,3	244,3	
Abr-13	124,8	126,9	111,1	107,4	111,9	120,1	118,0	225,7	
Mai-13	135,3	136,8	123,5	126,3	122,9	128,8	130,3	231,7	
Jun-13	125,1	126,1	120,2	104,9	123,7	123,1	117,0	179,6	
Jul-13	137,5	139,9	135,7	116,1	140,0	129,1	131,6	207,3	
Ago-13	99,1	100,4	95,6	80,9	98,9	97,6	64,1	227,7	
(*) Set-13	123,7	124,4	121,6	121,3	121,7	122,1	117,6	158,7	
(*) Out-13	132,6	134,9	132,5	135,5	131,8	123,0	118,2	228,1	
Nov-13	132,7	135,4	135,6	x	x	118,3	126,2	217,7	
Variação mensal (%)									
Nov-12	-8,9	-8,9	-3,0	-10,6	-1,3	-9,1	2,4	-47,1	
Dez-12	-13,2	-13,7	-11,6	-19,7	-9,9	-11,8	-35,2	53,7	
Jan-13	15,2	15,6	11,3	27,7	8,3	10,6	31,8	16,3	
Fev-13	-0,3	-0,5	-9,1	-6,4	-9,7	0,0	2,8	18,1	
Mar-13	6,7	6,8	3,7	-1,3	4,8	5,4	5,8	18,6	
Abr-13	-1,3	-0,4	-6,3	-5,5	-6,5	2,6	3,2	-7,6	
Mai-13	8,4	7,8	11,2	17,6	9,8	7,3	10,4	2,7	
Jun-13	-7,5	-7,8	-2,7	-16,9	0,6	-4,4	-10,2	-22,5	
Jul-13	9,9	10,9	12,8	10,6	13,2	4,8	12,5	15,5	
Ago-13	-27,9	-28,2	-29,5	-30,3	-29,4	-24,4	-51,3	9,8	
(*) Set-13	24,8	23,9	27,2	49,9	23,0	25,1	83,5	-30,3	
(*) Out-13	7,2	8,4	9,0	11,8	8,3	0,7	0,5	43,7	
Nov-13	0,1	0,4	2,3	x	x	-3,8	6,7	-4,6	
Variação homóloga (%)									
Nov-12	-6,0	-5,3	4,7	1,7	5,4	-8,2	-3,2	-37,2	
Dez-12	-3,3	-2,4	7,7	2,1	8,8	-3,4	-20,6	1,1	
Jan-13	2,0	2,0	9,2	15,3	8,0	1,4	-6,8	2,7	
Fev-13	-3,0	-2,1	2,9	0,8	3,4	-4,2	-13,0	7,1	
Mar-13	-7,8	-6,9	-3,1	-2,4	-3,2	-15,1	-18,7	34,7	
Abr-13	11,2	11,9	12,6	5,6	14,2	3,3	8,5	44,9	
Mai-13	5,6	6,9	4,6	6,4	4,2	1,6	1,4	32,8	
Jun-13	-1,7	-1,6	-1,6	-10,5	0,3	1,4	-8,5	1,8	
Jul-13	6,4	7,0	-0,9	-3,4	-0,4	10,1	6,4	16,2	
Ago-13	-0,6	-0,6	-7,5	-9,7	-7,1	-0,4	-9,5	25,2	
(*) Set-13	5,4	5,5	4,9	6,2	4,6	6,8	-5,8	36,2	
(*) Out-13	1,7	2,2	0,5	1,0	0,4	-1,7	-1,7	23,8	
Nov-13	11,6	12,7	6,1	x	x	4,0	2,5	123,2	
Variação média nos últimos 12 meses (%)									
Nov-12	5,2	5,8	5,8	5,2	6,0	1,6	-0,1	37,2	
Dez-12	4,4	4,9	5,9	5,4	6,0	1,0	-0,9	31,1	
Jan-13	3,7	4,2	5,9	5,8	5,9	0,9	-1,7	23,2	
Fev-13	2,5	3,1	6,2	5,3	6,3	0,5	-3,4	14,6	
Mar-13	0,8	1,4	5,3	4,7	5,4	-1,7	-6,2	13,9	
Abr-13	1,7	2,4	6,3	5,4	6,5	-1,6	-5,3	18,7	
Mai-13	1,6	2,4	6,4	6,0	6,4	-1,7	-5,5	18,1	
Jun-13	0,9	1,7	5,5	3,9	5,9	-1,9	-6,4	15,5	
Jul-13	1,1	1,9	4,7	2,7	5,2	-1,0	-5,8	13,8	
Ago-13	0,5	1,2	3,3	1,4	3,7	-1,3	-5,9	12,8	
(*) Set-13	1,3	1,9	4,0	2,4	4,3	-0,4	-5,8	15,5	
(*) Out-13	0,7	1,3	2,6	1,1	3,0	-0,9	-5,9	15,7	
Nov-13	2,2	2,8	2,8	x	x	0,1	-5,4	25,2	

NOTAS

Variação mensal = [mês n (ano N) / mês n-1 (ano N)] * 100 - 100

Variação homóloga = [mês n (ano N) / mês n (ano N-1)] * 100 - 100

Variação média nos últimos 12 meses = [[mês (n-11) + ... + mês (n)] / [mês (n-23) + ... + mês (n-12)]] * 100 - 100

(*) Retificação, em resultado da substituição das estimativas efetuadas para as não respondidas, por respostas efetivas das empresas, entretanto recebidas.

x Dado não disponível

(**) Bens Intermediários + Outros

INSTITUTO NACIONAL DE ESTATÍSTICA

Índices de EMPREGO, REMUNERAÇÕES e HORAS TRABALHADAS NA INDÚSTRIA

Índice Total e por Grandes Agrupamentos Industriais

Variações mensais, homólogas e nos últimos 12 meses

BASE 2010=100

Ponderador	EMPREGO					REMUNERAÇÕES					HORAS				
	100,00	46,40	34,35	15,88	3,37	100,00	36,31	37,16	18,65	7,88	100,00	37,63	36,63	18,53	7,20
Períodos	TOTAL	CT	INT (**)	INV	EN	TOTAL	CT	INT (**)	INV	EN	TOTAL	CT	INT (**)	INV	EN
Índices mensais															
Nov-12	94,2	95,7	92,0	94,3	95,9	110,0	109,3	104,9	108,4	104,3	97,7	97,7	100,1	93,5	101,2
Dez-12	93,7	95,5	91,2	93,5	95,8	115,8	118,6	122,6	113,6	124,1	87,0	86,8	90,4	83,3	91,5
Jan-13	93,3	95,3	90,8	92,4	95,8	85,1	85,1	87,2	84,6	87,6	98,1	98,0	101,8	95,3	102,9
Fev-13	93,2	95,1	90,7	92,6	94,8	88,8	87,2	87,9	85,5	88,3	92,5	92,4	95,0	87,0	96,3
Mar-13	93,3	95,2	90,9	92,6	94,6	88,2	88,5	89,5	86,1	90,0	95,1	95,2	97,3	89,8	98,4
Abr-13	93,1	94,9	90,6	92,8	94,3	88,7	89,4	89,4	89,7	89,3	95,8	95,8	97,9	91,1	99,0
Mai-13	93,1	94,9	90,6	92,8	94,5	89,4	89,8	90,3	88,2	90,6	99,5	99,5	102,2	95,5	103,2
Jun-13	93,2	95,1	90,6	93,1	94,3	94,7	94,7	92,6	85,7	93,7	92,8	92,9	95,5	88,2	96,7
Jul-13	93,2	95,1	90,6	92,8	94,1	103,5	105,3	106,4	113,4	105,3	100,0	100,2	104,0	96,4	105,1
Ago-13	92,9	95,0	90,2	92,6	93,5	93,9	95,2	102,3	91,9	104,0	69,5	68,7	71,0	63,9	72,1
(*) Set-13	93,2	95,4	90,3	92,7	93,2	86,7	87,2	89,2	84,6	89,9	94,0	94,2	97,3	91,2	98,3
(*) Out-13	93,0	95,2	90,2	92,8	93,3	87,7	88,4	90,3	87,8	90,7	101,8	101,8	105,4	97,3	106,6
Nov-13	93,0	95,1	89,9	93,5	92,9	108,4	107,6	104,8	105,2	104,8	98,0	98,2	101,0	94,1	102,1
Varição mensal (%)															
Nov-12	-0,7	-0,8	-0,6	-0,8	-0,2	25,4	16,7	24,2	31,3	59,1	-3,2	-3,3	-3,3	-2,5	-3,8
Dez-12	-0,5	-0,3	-0,8	-0,8	0,0	5,3	16,9	9,1	-3,2	-33,9	-11,0	-9,7	-10,5	-16,1	-8,8
Jan-13	-0,4	-0,2	-0,5	-1,1	0,0	-26,5	-28,9	-28,6	-26,4	1,1	12,7	12,6	11,1	16,6	13,8
Fev-13	-0,2	-0,3	-0,1	0,1	-1,1	4,4	0,8	3,9	3,4	25,4	-5,7	-6,7	-4,5	-5,0	-8,0
Mar-13	0,2	0,1	0,3	0,1	-0,2	-0,7	1,8	-0,4	1,5	-14,9	2,9	2,4	3,0	4,4	1,2
Abr-13	-0,2	-0,3	-0,4	0,2	-0,3	0,6	-0,1	2,6	2,8	-10,0	0,7	0,6	0,2	2,0	2,4
Mai-13	0,0	0,0	-0,1	0,0	0,2	0,8	1,0	0,5	-0,1	4,1	3,9	4,4	3,0	4,2	4,5
Jun-13	0,2	0,2	0,0	0,3	-0,2	5,9	2,6	4,0	10,9	18,9	-6,8	-6,5	-6,0	-8,3	-12,2
Jul-13	-0,1	0,0	0,0	-0,4	-0,2	9,2	14,9	10,4	9,0	-18,3	7,8	8,8	6,7	7,5	6,4
Ago-13	-0,3	-0,2	-0,5	-0,2	-0,6	-9,3	-3,8	-11,4	-17,1	-5,0	-30,5	-31,7	-28,6	-33,6	-14,4
(*) Set-13	0,3	0,5	0,1	0,1	-0,3	-7,7	-12,9	-6,0	-3,1	1,4	35,3	37,0	32,5	42,0	8,0
(*) Out-13	-0,1	-0,3	0,0	0,1	0,1	1,2	1,3	0,9	2,1	0,3	8,2	8,2	7,6	8,3	15,1
Nov-13	0,0	-0,1	-0,4	0,8	-0,4	23,5	16,1	21,3	30,9	52,9	-3,7	-4,1	-4,1	-1,4	-5,4
Varição homóloga (%)															
Nov-12	-4,0	-3,1	-5,9	-3,2	-1,8	-4,5	-1,8	-6,0	-4,9	-7,7	-4,5	-2,9	-6,7	-4,9	-2,4
Dez-12	-3,8	-2,6	-5,5	-4,2	-1,5	-2,8	-4,3	-2,5	-0,7	-0,8	-3,3	-2,1	-4,8	-4,0	-1,4
Jan-13	-3,7	-2,5	-5,0	-5,0	-1,7	-4,1	-2,5	-5,2	-6,9	-0,1	-3,9	-1,7	-5,4	-7,2	-2,8
Fev-13	-3,5	-2,5	-4,4	-4,7	-2,1	1,0	-1,3	-0,7	-3,4	32,2	-5,5	-3,4	-6,4	-9,7	-5,8
Mar-13	-3,2	-2,1	-4,1	-4,8	-2,2	-1,9	-0,9	-3,2	-5,8	10,3	-7,6	-6,0	-8,3	-10,6	-8,6
Abr-13	-3,3	-2,0	-4,3	-4,7	-2,3	-2,5	-2,2	-3,6	-2,1	1,0	2,3	4,2	0,4	0,4	6,6
Mai-13	-3,1	-1,9	-4,2	-4,5	-1,7	-4,9	-1,0	-3,7	-5,2	-23,0	-2,7	-1,0	-4,4	-4,0	-0,8
Jun-13	-2,6	-1,3	-4,0	-3,7	-2,2	-2,9	-1,1	-5,2	-2,0	-2,1	-3,5	-1,7	-4,7	-5,8	-3,5
Jul-13	-2,6	-1,5	-3,5	-3,8	-2,7	-2,3	1,6	-5,3	-4,1	-1,3	0,7	2,0	-0,6	-0,5	0,8
Ago-13	-2,5	-1,6	-3,4	-3,4	-3,1	-2,4	-3,7	-2,2	0,3	-3,1	-4,6	-3,2	-4,4	-8,7	-6,0
(*) Set-13	-2,3	-1,4	-3,2	-3,2	-3,1	-0,4	0,6	-1,4	-0,4	-0,4	0,7	2,2	0,0	-1,6	-1,5
(*) Out-13	-1,9	-1,3	-2,5	-2,4	-2,9	0,0	0,5	-0,4	-0,1	-0,1	0,8	1,7	-0,5	0,9	-1,1
Nov-13	-1,3	-0,6	-2,3	-0,8	-3,1	-1,4	-0,1	-2,7	-0,4	-4,0	0,3	0,9	-1,3	2,1	-2,8
Varição média nos últimos 12 meses (%)															
Nov-12	-3,3	-2,8	-4,5	-2,7	-1,6	-3,6	-3,3	-4,1	-2,3	-5,2	-3,4	-2,4	-4,7	-3,7	-1,8
Dez-12	-3,5	-2,9	-4,7	-2,9	-1,6	-3,5	-3,5	-3,7	-2,5	-4,7	-3,2	-2,3	-4,6	-3,4	-1,3
Jan-13	-3,6	-3,0	-4,9	-3,2	-1,7	-3,7	-3,6	-4,0	-3,0	-4,5	-3,6	-2,5	-5,0	-3,9	-1,6
Fev-13	-3,7	-3,0	-5,0	-3,4	-1,7	-3,4	-3,5	-3,8	-3,2	-1,9	-3,7	-2,5	-5,0	-4,6	-2,1
Mar-13	-3,7	-2,9	-5,0	-3,7	-1,8	-3,4	-3,3	-3,9	-3,7	-0,5	-4,2	-2,8	-5,5	-5,4	-2,7
Abr-13	-3,7	-2,9	-5,0	-3,9	-1,8	-3,4	-3,1	-4,2	-3,7	-0,1	-3,6	-2,2	-5,0	-5,2	-1,9
Mai-13	-3,7	-2,8	-5,0	-4,1	-1,8	-3,5	-2,9	-4,1	-4,2	-1,4	-3,5	-1,9	-5,0	-5,2	-1,7
Jun-13	-3,6	-2,6	-5,0	-4,1	-1,8	-3,3	-2,7	-4,2	-4,0	-0,8	-3,5	-1,8	-5,0	-5,5	-1,8
Jul-13	-3,5	-2,4	-4,8	-4,1	-2,0	-3,1	-2,0	-4,2	-4,0	-0,8	-3,3	-1,6	-4,8	-5,2	-1,9
Ago-13	-3,4	-2,3	-4,7	-4,1	-2,1	-3,0	-2,1	-4,0	-3,6	-0,9	-3,3	-1,6	-4,8	-5,3	-2,3
(*) Set-13	-3,2	-2,1	-4,5	-4,1	-2,2	-2,6	-1,7	-3,7	-3,2	-0,8	-2,6	-0,9	-3,9	-4,7	-1,7
(*) Out-13	-3,1	-2,0	-4,2	-4,0	-2,3	-2,4	-1,4	-3,4	-3,0	-0,7	-2,6	-1,0	-3,9	-4,6	-2,3
Nov-13	-2,8	-1,8	-3,9	-3,8	-2,4	-2,1	-1,3	-3,0	-2,5	-0,2	-2,2	-0,7	-3,4	-4,0	-2,3

NOTAS

Varição mensal = [mês n (ano N) / mês n-1 (ano N)] * 100 - 100

Varição homóloga = [mês n (ano N) / mês n (ano N-1)] * 100 - 100

Varição média nos últimos 12 meses = [[mês (n-11) + ... + mês (n)] / [mês (n-23) + ... + mês (n-12)]] * 100 - 100

(*) Retificação, em resultado da substituição das estimativas efetuadas para as não respostas, por respostas efetivas das empresas, entretanto recebidas.

(**) Bens Intermediários + Outros

O presente Destaque inclui informação recebida até ao dia 8 de janeiro de 2014, o que corresponde a uma taxa de resposta em Volume de Emprego de 88,1%.

Notas Explicativas

Índice de Volume de Negócios na Indústria

O objetivo do índice de volume de negócios na indústria é mostrar a evolução do mercado de bens e serviços na indústria e a sua desagregação entre mercado nacional e externo. Os índices são obtidos tendo por base o Inquérito Mensal ao Volume de Negócios e Emprego na Indústria, realizado essencialmente por via eletrónica (e-mail) junto de unidades estatísticas selecionadas a partir das empresas sediadas no território nacional cuja atividade principal se enquadre na indústria.

Índices de Emprego, Remunerações e Horas Trabalhadas na Indústria

Os índices de Emprego, Remunerações e Horas Trabalhadas na indústria, têm por objetivo mostrar a evolução do mercado de emprego, dos salários e de remunerações efetivamente pagas e do volume de trabalho neste setor. Os índices são obtidos com base no Inquérito Mensal à Indústria, realizado por via eletrónica (e-mail), junto de unidades estatísticas selecionadas a partir das empresas sediadas no território nacional dedicando-se principalmente à Indústria.

Taxa de variação mensal

A variação mensal compara o volume de negócios entre dois meses consecutivos. Embora seja um indicador que permite um acompanhamento corrente do andamento do volume de negócios, o valor desta taxa de variação é particularmente influenciado por efeitos de natureza sazonal, quando calculada sobre níveis não corrigidos de sazonalidade, e outros mais específicos localizados num (ou em ambos) dos meses comparados.

Taxa de variação homóloga

A variação homóloga compara o nível do volume de negócios entre o mês corrente e o mesmo mês do ano anterior. A evolução desta taxa de variação está menos sujeita a oscilações de natureza sazonal podendo, no entanto, ser influenciada por este tipo de efeitos localizados num período específico.

Taxa de variação média dos últimos doze meses

A variação média dos últimos doze meses compara o nível do volume de negócios dos últimos doze meses com os doze meses imediatamente anteriores. Por ser uma média móvel, esta taxa de variação é menos sensível a alterações.

Contribuições

A contribuição representa o efeito individual de um agrupamento na formação de uma taxa de variação do índice total. Este indicador é apresentado em termos de pontos percentuais em relação à variação total.

Revisões

A informação divulgada no presente destaque incorpora revisões dos índices dos dois meses anteriores, em consequência da substituição das estimativas efetuadas por respostas entretanto recebidas e, em menor grau, da substituição de valores provisórios anteriormente reportados por valores definitivos.

O impacto dessas revisões, medido pelas diferenças de taxas de variação homóloga, é o seguinte:

	VNT		VNN		VNE		Emprego		Remunerações		Horas Trabalhadas	
	Set-13	Out-13	Set-13	Out-13	Set-13	Out-13	Set-13	Out-13	Set-13	Out-13	Set-13	Out-13
TOTAL	0,1	0,2	0,1	0,3	0,1	0,0	0,0	0,0	0,0	0,0	0,5	0,5

Base 2010 dos Índices de Volume de Negócios, Emprego, Remunerações e Horas Trabalhadas na Indústria

Com a publicação de resultados referentes a setembro de 2013, o INE passou a divulgar os dados das séries de Índices de Volume de Negócios – Total, Mercado Nacional e Mercado Externo, Emprego, Remunerações e Horas Trabalhadas na Indústria, com valores retrospectivos desde janeiro de 2010.

Mais informações sobre as novas séries podem ser obtidas através da consulta da Introdução e da Nota de Apresentação inseridas no respetivo destaque de setembro de 2013, disponível no Portal do INE.

Siglas

- Total – Indústria Extrativa, Indústria Transformadora e Produção e Distribuição de Eletricidade, Gás e Água
- CT – Bens de Consumo Total
- CND – Bens de Consumo não Duradouro
- CD – Bens de Consumo Duradouro
- INT – Bens Intermedios
- INV – Bens de Investimento
- EN – Energia
- GAI – Grandes Agrupamentos Industriais
- CAL – Séries ajustadas de efeitos de calendário
- x – Dado não disponível
- VNT – Volume de Negócios Total
- VNN – Volume de Negócios Mercado Nacional
- VNE – Volume de Negócios Mercado Externo
- NPS – Número de Pessoas ao Serviço
- REM – Remunerações
- HRS – Horas Trabalhadas