

06 de março de 2014

Índices de Volume de Negócios, Emprego, Remunerações e Horas Trabalhadas na Indústria
Janeiro de 2014

Índice de Volume de Negócios na Indústria apresentou variação homóloga negativa

O Índice de Volume de Negócios na Indústria registou, em termos nominais, uma variação homóloga de -2,3% em janeiro de 2014 (aumento de 2,7% no mês anterior). Os índices relativos ao mercado nacional e ao mercado externo passaram de crescimentos de 2,8% e de 2,5% em dezembro, respetivamente, para reduções de 2,9% e de 1,4% em janeiro.

Em termos homólogos, os índices de emprego e de horas trabalhadas diminuíram 1,2% e 2,0%, respetivamente, enquanto o índice de remunerações apresentou um aumento de 1,4%.

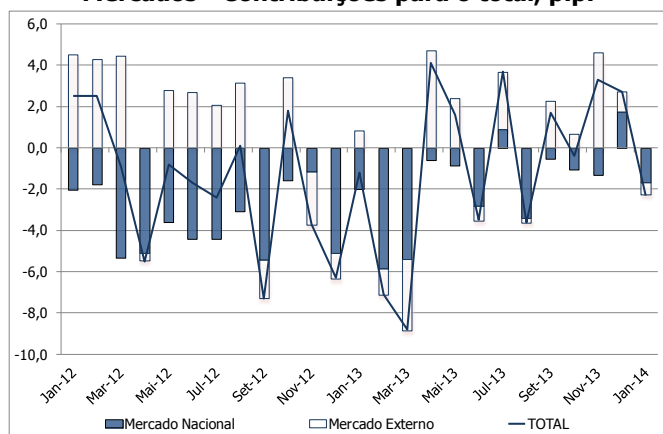
VOLUME DE NEGÓCIOS

Total

Em termos nominais, o Índice de Volume de Negócios na Indústria registou uma diminuição homóloga de 2,3% em janeiro de 2014, o que compara com um crescimento de 2,7% observado no mês precedente.

Todos os Grandes Agrupamentos Industriais apresentaram taxas de variação homóloga negativas. O índice do agrupamento de *Bens de Investimento* passou de um crescimento de 9,7% em dezembro para uma redução de 3,3% em janeiro.

Volume de Negócios na Indústria
Mercados - Contribuições para o total, p.p.



O índice relativo ao mercado nacional apresentou uma variação de -2,9% (2,8% em dezembro), enquanto o índice relativo ao mercado externo diminuiu 1,4% (aumento de 2,5% no mês anterior).

	Agrupamentos - variação homóloga (%)				
	Total	Bens de Consumo	Bens Intermédios	Bens de Investimento	Energia
Ago-13	-3,6	-6,3	-2,8	-10,1	0,2
Set-13	1,7	4,6	1,5	-6,3	3,6
Out-13	-0,4	1,0	-2,6	-3,6	3,1
Nov-13	3,3	2,6	2,1	1,5	6,8
Dez-13	2,7	-2,9	0,8	9,7	7,6
Jan-14	-2,3	-1,8	-1,7	-3,3	x

O índice da secção das *Indústrias Transformadoras* registou uma diminuição homóloga de 1,7% (aumento de 1,9% em dezembro de 2013).

O índice de vendas na indústria apresentou uma variação mensal de -0,4%, quando em janeiro de 2013 tinha registado um crescimento de 4,7%.

Mercado Nacional

Em termos homólogos, o índice de vendas na indústria com destino ao mercado nacional passou de uma variação de 2,8% em dezembro para -2,9% em janeiro.

Todos os Grandes Agrupamentos Industriais registaram variações homólogas negativas, com exceção dos *Bens de Investimento* (aumento homólogo de 1,8%). O índice do agrupamento de *Bens de Intermédios* apresentou uma diminuição de 5,9% em janeiro, quando no mês anterior tinha registado um crescimento de 0,9%.

	Agrupamentos - variação homóloga (%)				
	Total	Bens de Consumo	Bens Intermédios	Bens de Investimento	Energia
Ago-13	-5,6	-5,3	-5,0	-11,3	-5,2
Set-13	-0,9	4,4	-3,4	-7,5	-1,2
Out-13	-1,9	1,4	-3,4	-7,1	-1,8
Nov-13	-2,3	1,0	0,1	0,4	-6,8
Dez-13	2,8	0,0	0,9	1,2	6,5
Jan-14	-2,9	-0,2	-5,9	1,8	x

A variação homóloga do índice da secção das *Indústrias Transformadoras* situou-se em -2,8% (aumento de 1,6% em dezembro).

O índice de vendas com destino ao mercado nacional apresentou uma diminuição mensal de 7,5% em janeiro, mais intensa em 5,5 pontos percentuais (p.p.) que a observada em período idêntico de 2013.

Mercado Externo

O índice de vendas na indústria com destino ao mercado externo diminuiu, em janeiro, 1,4% em termos homólogos (variação de 2,5% no mês anterior).

O comportamento do índice deste mercado foi determinado pelo índice do agrupamento de *Bens de Investimento*, cuja variação se situou em -5,3% (aumento de 16,4% em dezembro).

	Agrupamentos - variação homóloga (%)				
	Total	Bens de Consumo	Bens Intermédios	Bens de Investimento	Energia
Ago-13	-0,6	-7,5	-0,4	-9,5	25,2
Set-13	5,4	4,9	6,8	-5,8	36,2
Out-13	1,6	0,4	-1,8	-1,9	23,8
Nov-13	11,0	4,2	4,2	1,9	123,2
Dez-13	2,5	-6,4	0,7	16,4	13,9
Jan-14	-1,4	-3,5	2,7	-5,3	x

A variação homóloga do índice da secção das *Indústrias Transformadoras* situou-se em -0,7% (2,1% em dezembro).

O índice de vendas com destino ao mercado externo apresentou um crescimento mensal de 10,7%, inferior em 4,5 pontos percentuais (p.p.) ao observado em janeiro de 2013.

VARIÁVEIS SOCIAIS

O índice de emprego na indústria apresentou uma diminuição homóloga de 1,2% em janeiro (redução de 1,3% no mês anterior). O índice de remunerações aumentou 1,4% face ao período homólogo (diminuição de 3,5% em dezembro). Por sua vez, o índice de horas trabalhadas passou de uma taxa de variação de 0,2% em dezembro para uma diminuição homóloga de 2,0 em janeiro.

	Emprego, Remunerações e Horas Trabalhadas - variação homóloga (%)		
	Emprego	Remunerações	Horas Trabalhadas
Ago-13	-2,5	-2,4	-4,6
Set-13	-2,3	-0,4	0,7
Out-13	-1,9	0,2	0,9
Nov-13	-1,5	-1,8	-0,1
Dez-13	-1,3	-3,5	0,2
Jan-14	-1,2	1,4	-2,0

O índice de emprego na indústria apresentou uma variação mensal de -0,3% em janeiro (-0,4% no mesmo período de 2013). O índice de remunerações diminuiu 22,8% (26,5% em janeiro de 2013). O índice de horas trabalhadas aumentou 10,3% face a dezembro (aumento de 12,7% em janeiro de 2013).

INSTITUTO NACIONAL DE ESTATÍSTICA

Índice de **VOLUME DE NEGÓCIOS NA INDÚSTRIA - TOTAL**
Índice Geral, por Grandes Agrupamentos Industriais e por Secções
Variações mensais, homogêneas e nos últimos 12 meses
BASE 2010=100

Ponderador			GRANDES AGRUPAMENTOS INDUSTRIAIS					
	100,00	81,73	27,29	3,48	23,81	33,49	14,06	25,16
	TOTAL		Bens de Consumo			Bens Intermédios**	Bens de Investimento	Energia
Períodos	Indústrias Transformadoras		Total	Duradouro	Não Duradouro			
	Índices mensais							
Jan-13	100,8	100,2	103,2	99,9	103,7	97,6	87,4	110,0
Fev-13	96,8	97,3	95,3	94,2	95,5	94,5	88,7	106,0
Mar-13	102,7	104,7	100,1	96,8	100,6	99,6	95,8	113,4
Abr-13	101,1	105,0	97,7	90,9	98,7	103,1	98,4	103,6
Mai-13	109,8	114,1	107,8	107,0	108,0	110,8	110,1	110,3
Jun-13	101,1	104,2	101,6	87,9	103,6	103,2	97,7	99,6
Jul-13	112,9	117,7	115,9	96,6	118,7	112,4	113,1	110,1
Ago-13	89,7	89,5	91,9	69,7	95,1	84,2	58,7	111,8
Set-13	103,1	105,7	105,5	100,8	106,1	104,2	98,8	101,6
Out-13	108,4	112,6	114,0	114,3	113,9	108,1	100,2	107,4
(*) Nov-13	106,6	110,6	110,1	108,9	110,3	103,1	105,4	108,0
(*) Dez-13	98,9	97,2	99,0	94,0	99,8	90,3	91,8	114,4
Jan-14	98,5	98,5	101,4	x	x	96,0	84,5	x
Variação mensal (%)								
Jan-13	4,7	5,0	1,3	16,0	-0,5	9,0	4,4	3,5
Fev-13	-4,0	-2,9	-7,7	-5,7	-7,9	-3,2	1,6	-3,6
Mar-13	6,1	7,7	5,0	2,8	5,3	5,4	8,0	7,0
Abr-13	-1,5	0,3	-2,4	-6,1	-1,8	3,5	2,7	-8,7
Mai-13	8,6	8,6	10,4	17,8	9,4	7,5	11,9	6,5
Jun-13	-7,9	-8,7	-5,8	-17,9	-4,0	-6,8	-11,3	-9,7
Jul-13	11,6	13,0	14,1	9,9	14,6	8,8	15,8	10,5
Ago-13	-20,6	-24,0	-20,7	-27,9	-19,9	-25,0	-48,1	1,5
Set-13	15,0	18,1	14,8	44,8	11,6	23,7	68,3	-9,1
Out-13	5,1	6,6	8,1	13,4	7,3	3,8	1,4	5,8
(*) Nov-13	-1,7	-1,8	-3,4	-4,7	-3,2	-4,7	5,2	0,5
(*) Dez-13	-7,2	-12,1	-10,1	-13,7	-9,6	-12,5	-12,9	5,9
Jan-14	-0,4	1,3	2,3	x	x	6,3	-7,9	x
Variação homogênea (%)								
Jan-13	-1,2	-0,8	6,6	10,4	6,1	-3,0	-8,6	-2,7
Fev-13	-7,1	-4,6	1,3	-3,9	2,0	-6,6	-13,9	-11,5
Mar-13	-8,8	-9,0	-5,0	-5,2	-5,0	-14,9	-20,1	2,5
Abr-13	4,1	5,9	6,9	0,5	7,8	2,8	2,8	3,9
Mai-13	1,6	2,3	2,5	3,3	2,4	-1,5	-1,7	6,9
Jun-13	-3,5	-3,5	-1,6	-12,0	-0,2	-3,2	-10,3	-2,1
Jul-13	3,7	4,3	1,4	-9,7	2,9	3,7	6,9	4,5
Ago-13	-3,6	-3,9	-6,3	-13,7	-5,4	-2,8	-10,1	0,2
Set-13	1,7	2,3	4,6	2,6	4,9	1,5	-6,3	3,6
Out-13	-0,4	-0,6	1,0	0,7	1,0	-2,6	-3,6	3,1
(*) Nov-13	3,3	6,1	2,6	4,6	2,3	2,1	1,5	6,8
(*) Dez-13	2,7	1,9	-2,9	9,1	-4,3	0,8	9,7	7,6
Jan-14	-2,3	-1,7	-1,8	x	x	-1,7	-3,3	x
Variação média nos últimos 12 meses (%)								
Jan-13	-2,1	-2,0	-0,6	-2,5	-0,3	-4,9	-7,6	3,2
Fev-13	-2,9	-2,4	-0,1	-2,3	0,2	-5,0	-8,5	0,1
Mar-13	-3,6	-3,3	-0,4	-2,5	-0,1	-6,1	-10,6	0,2
Abr-13	-2,9	-2,4	0,7	-1,6	1,0	-5,4	-9,8	0,7
Mai-13	-2,7	-2,1	1,0	-0,6	1,2	-5,2	-9,6	0,8
Jun-13	-2,8	-2,2	0,9	-1,8	1,3	-5,1	-10,0	0,2
Jul-13	-2,3	-1,7	1,0	-2,7	1,6	-4,3	-8,5	0,3
Ago-13	-2,6	-2,0	0,5	-3,3	1,0	-4,1	-8,5	-0,5
Set-13	-1,8	-1,1	1,5	-2,0	2,0	-3,1	-8,1	-0,2
Out-13	-2,0	-1,6	0,8	-2,8	1,3	-3,5	-7,7	0,1
(*) Nov-13	-1,4	-0,6	1,0	-2,0	1,4	-2,7	-6,8	0,5
(*) Dez-13	-0,7	0,0	0,9	-1,1	1,1	-2,1	-4,7	1,7
Jan-14	-0,8	-0,1	0,2	x	x	-2,0	-4,3	x

NOTAS

Variação mensal = [mês n (ano N) / mês n-1 (ano N)] * 100 - 100

Variação homogênea = [mês n (ano N) / mês n (ano N-1)] * 100 - 100

Variação média nos últimos 12 meses = [[mês (n-11) + ... + mês (n)] / [mês (n-23) + ... + mês (n-12)]] * 100 - 100

(*) Retificação, em resultado da substituição das estimativas efetuadas para as não respostas, por respostas efetivas das empresas, entretanto recebidas.

(**) Bens Intermédios + Outros

x - Dado não disponível

O presente Destaque inclui informação recebida até ao dia 5 de março de 2014, o que corresponde a uma taxa de resposta em Volume de Negócios de 70,8%.

INSTITUTO NACIONAL DE ESTATÍSTICA

Índice de **VOLUME DE NEGÓCIOS NA INDÚSTRIA - MERCADO NACIONAL**

Índice Geral, por Grandes Agrupamentos Industriais e por Secções

Variações mensais, homólogas e nos últimos 12 meses

BASE 2010=100

Ponderador			GRANDES AGRUPAMENTOS INDUSTRIAIS					
	100,00	72,64	25,78	2,35	23,43	29,86	9,12	35,24
	TOTAL		Bens de Consumo			Bens Intermédios**	Bens de Investimento	Energia
Períodos	Indústrias Transformadoras	Total	Duradouro	Não Duradouro				
		Índices mensais						
Jan-13	90,5	85,1	88,3	69,1	90,2	87,4	62,0	102,2
Fev-13	84,4	80,4	82,7	66,3	84,3	82,0	61,2	93,8
Mar-13	89,1	87,3	87,8	74,5	89,1	86,3	69,5	97,5
Abr-13	87,5	88,3	88,9	68,9	90,8	90,2	70,5	88,7
Mai-13	95,2	96,7	97,4	81,3	99,0	97,1	81,3	95,6
Jun-13	87,4	87,4	89,2	65,2	91,6	88,1	70,1	89,9
Jul-13	98,8	100,7	102,8	70,7	106,0	99,6	86,7	98,3
Ago-13	84,2	81,1	89,4	54,7	92,9	74,0	51,0	97,7
Set-13	91,4	91,3	94,7	73,6	96,9	90,5	72,1	94,6
Out-13	94,7	95,7	101,7	86,6	103,3	96,9	74,8	92,8
(*) Nov-13	92,1	92,2	94,8	82,2	96,1	91,4	76,6	94,7
(*) Dez-13	95,0	90,5	94,6	71,6	96,9	82,1	90,2	107,6
Jan-14	87,9	82,7	88,1	x	x	82,2	63,1	x
Variação mensal (%)								
Jan-13	-2,0	-4,4	-6,7	-4,8	-6,8	7,5	-30,4	1,2
Fev-13	-6,7	-5,5	-6,3	-4,1	-6,5	-6,2	-1,4	-8,2
Mar-13	5,5	8,6	6,2	12,4	5,7	5,3	13,6	3,9
Abr-13	-1,8	1,1	1,2	-7,5	1,9	4,4	1,4	-9,0
Mai-13	8,8	9,5	9,7	18,0	9,0	7,7	15,4	7,7
Jun-13	-8,2	-9,6	-8,4	-19,8	-7,5	-9,2	-13,8	-5,9
Jul-13	13,0	15,2	15,2	8,5	15,7	13,1	23,7	9,3
Ago-13	-14,7	-19,5	-13,0	-22,7	-12,4	-25,7	-41,2	-0,6
Set-13	8,5	12,6	6,0	34,7	4,3	22,3	41,3	-3,1
Out-13	3,6	4,8	7,4	17,6	6,6	7,0	3,8	-2,0
(*) Nov-13	-2,7	-3,7	-6,8	-5,1	-7,0	-5,6	2,4	2,1
(*) Dez-13	3,2	-1,8	-0,3	-12,9	0,8	-10,2	17,7	13,6
Jan-14	-7,5	-8,6	-6,8	x	x	0,2	-30,1	x
Variação homóloga (%)								
Jan-13	-3,4	-3,6	4,3	0,4	4,6	-6,9	-12,6	-3,8
Fev-13	-10,2	-7,2	-0,2	-13,4	1,0	-9,0	-15,9	-15,5
Mar-13	-9,7	-11,4	-6,6	-10,3	-6,3	-14,6	-23,2	-4,5
Abr-13	-1,0	-0,1	2,6	-8,6	3,5	2,2	-8,5	-4,5
Mai-13	-1,5	-2,3	0,9	-2,6	1,2	-4,5	-8,1	1,0
Jun-13	-5,0	-5,6	-1,6	-15,2	-0,5	-7,7	-14,4	-3,0
Jul-13	1,6	1,6	3,5	-21,1	5,7	-1,9	8,1	1,8
Ago-13	-5,6	-6,9	-5,3	-20,6	-4,3	-5,0	-11,3	-5,2
Set-13	-0,9	-0,8	4,4	-4,6	5,1	-3,4	-7,5	-1,2
Out-13	-1,9	-3,3	1,4	0,7	1,5	-3,4	-7,1	-1,8
(*) Nov-13	-2,3	0,2	1,0	-1,1	1,2	0,1	0,4	-6,8
(*) Dez-13	2,8	1,6	0,0	-1,4	0,1	0,9	1,2	6,5
Jan-14	-2,9	-2,8	-0,2	x	x	-5,9	1,8	x
Variação média nos últimos 12 meses (%)								
Jan-13	-6,0	-7,5	-5,5	-15,3	-4,6	-9,8	-17,9	-0,1
Fev-13	-6,6	-7,4	-4,9	-14,5	-4,0	-9,7	-17,7	-2,4
Mar-13	-6,6	-7,7	-4,8	-14,1	-3,9	-9,9	-18,6	-2,3
Abr-13	-6,1	-6,8	-3,8	-13,1	-2,9	-8,8	-18,0	-2,5
Mai-13	-5,7	-6,4	-3,3	-11,5	-2,5	-8,3	-17,5	-2,4
Jun-13	-5,5	-6,0	-2,7	-11,7	-1,9	-8,0	-17,1	-2,7
Jul-13	-4,7	-5,1	-2,0	-12,2	-1,1	-7,4	-13,9	-2,3
Ago-13	-4,8	-5,1	-1,9	-11,9	-1,0	-6,8	-13,6	-3,2
Set-13	-4,1	-4,1	-0,5	-10,1	0,3	-5,7	-12,7	-3,4
Out-13	-4,0	-4,4	-0,8	-10,0	0,0	-6,0	-11,5	-3,1
(*) Nov-13	-4,0	-4,0	-0,4	-8,9	0,4	-5,3	-9,7	-4,4
(*) Dez-13	-3,1	-3,2	0,3	-8,2	1,0	-4,6	-8,2	-3,2
Jan-14	-3,1	-3,1	0,0	x	x	-4,5	-7,2	x

NOTAS

Variação mensal = [mês n (ano N) / mês n-1 (ano N)] * 100 - 100

Variação homóloga = [mês n (ano N) / mês n (ano N-1)] * 100 - 100

Variação média nos últimos 12 meses = [[mês (n-11) + ... + mês (n)] / [mês (n-23) + ... + mês (n-12)]] * 100 - 100

(*) Retificação, em resultado da substituição das estimativas efetuadas para as não respostas, por respostas efetivas das empresas, entretanto recebidas.

(**) Bens Intermédios + Outros

x - Dado não disponível

Ponderador	100,00	97,64	GRANDES AGRUPAMENTOS INDUSTRIAIS					
			29,95	5,47	24,49	39,85	22,70	7,50
Períodos	TOTAL		Bens de Consumo			Bens Intermediários**	Bens de Investimento	Energia
	Indústrias Transformadoras	Total	Duradouro	Não Duradouro				
Índices mensais								
Jan-13	118,8	119,9	125,8	123,0	126,4	110,9	105,2	174,3
Fev-13	118,5	119,3	114,4	115,1	114,2	111,0	108,1	205,9
Mar-13	126,4	127,5	118,6	113,6	119,7	117,0	114,3	244,3
Abr-13	124,8	126,9	111,1	107,4	111,9	120,1	118,0	225,7
Mai-13	135,3	136,8	123,5	126,3	122,9	128,8	130,3	231,7
Jun-13	125,1	126,1	120,2	104,9	123,7	123,1	117,0	179,6
Jul-13	137,5	139,9	135,7	116,1	140,0	129,1	131,6	207,3
Ago-13	99,1	100,4	95,6	80,9	98,9	97,6	64,1	227,7
Set-13	123,7	124,4	121,6	121,3	121,7	122,1	117,6	158,7
Out-13	132,5	134,7	132,4	135,1	131,8	122,9	118,0	228,1
(*) Nov-13	131,9	134,6	133,2	128,9	134,2	118,5	125,5	217,7
(*) Dez-13	105,8	105,9	105,8	110,8	104,7	101,0	92,9	170,7
Jan-14	117,1	119,1	121,3	x	x	114,0	99,6	x
Variação mensal (%)								
Jan-13	15,2	15,6	11,3	27,7	8,3	10,6	31,8	16,3
Fev-13	-0,3	-0,5	-9,1	-6,4	-9,7	0,0	2,8	18,1
Mar-13	6,7	6,8	3,7	-1,3	4,8	5,4	5,8	18,6
Abr-13	-1,3	-0,4	-6,3	-5,5	-6,5	2,6	3,2	-7,6
Mai-13	8,4	7,8	11,2	17,6	9,8	7,3	10,4	2,7
Jun-13	-7,5	-7,8	-2,7	-16,9	0,6	-4,4	-10,2	-22,5
Jul-13	9,9	10,9	12,8	10,6	13,2	4,8	12,5	15,5
Ago-13	-27,9	-28,2	-29,5	-30,3	-29,4	-24,4	-51,3	9,8
Set-13	24,8	23,9	27,2	49,9	23,0	25,1	83,5	-30,3
Out-13	7,1	8,3	8,9	11,4	8,3	0,7	0,3	43,7
(*) Nov-13	-0,4	-0,1	0,6	-4,6	1,8	-3,6	6,4	-4,6
(*) Dez-13	-19,8	-21,3	-20,6	-14,1	-22,0	-14,8	-26,0	-21,6
Jan-14	10,7	12,4	14,7	x	x	12,9	7,2	x
Variação homóloga (%)								
Jan-13	2,0	2,0	9,2	15,3	8,0	1,4	-6,8	2,7
Fev-13	-3,0	-2,1	2,9	0,8	3,4	-4,2	-13,0	7,1
Mar-13	-7,8	-6,9	-3,1	-2,4	-3,2	-15,1	-18,7	34,7
Abr-13	11,2	11,9	12,6	5,6	14,2	3,3	8,5	44,9
Mai-13	5,6	6,9	4,6	6,4	4,2	1,6	1,4	32,8
Jun-13	-1,7	-1,6	-1,6	-10,5	0,3	1,4	-8,5	1,8
Jul-13	6,4	7,0	-0,9	-3,4	-0,4	10,1	6,4	16,2
Ago-13	-0,6	-0,6	-7,5	-9,7	-7,1	-0,4	-9,5	25,2
Set-13	5,4	5,5	4,9	6,2	4,6	6,8	-5,8	36,2
Out-13	1,6	2,1	0,4	0,7	0,4	-1,8	-1,9	23,8
(*) Nov-13	11,0	12,0	4,2	7,5	3,6	4,2	1,9	123,2
(*) Dez-13	2,5	2,1	-6,4	15,0	-10,3	0,7	16,4	13,9
Jan-14	-1,4	-0,7	-3,5	x	x	2,7	-5,3	x
Variação média nos últimos 12 meses (%)								
Jan-13	3,7	4,2	5,9	5,8	5,9	0,9	-1,7	23,2
Fev-13	2,5	3,1	6,2	5,3	6,3	0,5	-3,4	14,6
Mar-13	0,8	1,4	5,3	4,7	5,4	-1,7	-6,2	13,9
Abr-13	1,7	2,4	6,3	5,4	6,5	-1,6	-5,3	18,7
Mai-13	1,6	2,4	6,4	6,0	6,4	-1,7	-5,5	18,1
Jun-13	0,9	1,7	5,5	3,9	5,9	-1,9	-6,4	15,5
Jul-13	1,1	1,9	4,7	2,7	5,2	-1,0	-5,8	13,8
Ago-13	0,5	1,2	3,3	1,4	3,7	-1,3	-5,9	12,8
Set-13	1,3	1,9	4,0	2,4	4,3	-0,4	-5,8	15,5
Out-13	0,7	1,3	2,6	1,1	3,0	-0,9	-5,9	15,7
(*) Nov-13	2,2	2,8	2,6	1,6	2,8	0,1	-5,5	25,2
(*) Dez-13	2,6	3,1	1,5	2,5	1,3	0,4	-3,1	26,2
Jan-14	2,3	2,9	0,4	x	x	0,5	-3,0	x

NOTAS

Variação mensal = [mês n (ano N) / mês n-1 (ano N)] * 100 - 100

Variação homóloga = [mês n (ano N) / mês n (ano N-1)] * 100 - 100

Variação média nos últimos 12 meses = [[mês (n-11) + ... + mês (n)] / [mês (n-23) + ... + mês (n-12)]] * 100 - 100

(*) Retificação, em resultado da substituição das estimativas efetuadas para as não respostas, por respostas efetivas das empresas, entretanto recebidas.

(**) Bens Intermediários + Outros

x - Dado não disponível

INSTITUTO NACIONAL DE ESTATÍSTICA

Índices de EMPREGO, REMUNERAÇÕES e HORAS TRABALHADAS NA INDÚSTRIA

Índice Total e por Grandes Agrupamentos Industriais
Variações mensais, homólogas e nos últimos 12 meses

BASE 2010=100

Ponderador	EMPREGO					REMUNERAÇÕES					HORAS				
	100,00	46,40	34,35	15,88	3,37	100,00	36,31	37,16	18,65	7,88	100,00	37,63	36,63	18,53	7,20
Períodos	TOTAL	CT	INT (**)	INV	EN	TOTAL	CT	INT (**)	INV	EN	TOTAL	CT	INT (**)	INV	EN
Índices mensais															
Jan-13	93,3	95,3	90,8	92,4	95,8	85,1	85,1	87,2	84,6	87,6	98,1	98,0	101,8	95,3	102,9
Fev-13	93,2	95,1	90,7	92,6	94,8	88,8	87,2	87,9	85,5	88,3	92,5	92,4	95,0	87,0	96,3
Mar-13	93,3	95,2	90,9	92,6	94,6	88,2	88,5	89,5	86,1	90,0	95,1	95,2	97,3	89,8	98,4
Abr-13	93,1	94,9	90,6	92,8	94,3	88,7	89,4	89,4	89,7	89,3	95,8	95,8	97,9	91,1	99,0
Mai-13	93,1	94,9	90,6	92,8	94,5	89,4	89,8	90,3	88,2	90,6	99,5	99,5	102,2	95,5	103,2
Jun-13	93,2	95,1	90,6	93,1	94,3	94,7	94,7	92,6	85,7	93,7	92,8	92,9	95,5	88,2	96,7
Jul-13	93,2	95,1	90,6	92,8	94,1	103,5	105,3	106,4	113,4	105,3	100,0	100,2	104,0	96,4	105,1
Ago-13	92,9	95,0	90,2	92,6	93,5	93,9	95,2	102,3	91,9	104,0	69,5	68,7	71,0	63,9	72,1
Set-13	93,2	95,4	90,3	92,7	93,2	86,7	87,2	89,2	84,6	89,9	94,0	94,2	97,3	91,2	98,3
Out-13	93,1	95,2	90,3	92,7	93,2	87,9	88,5	90,5	87,9	90,9	101,8	101,9	105,6	98,1	106,7
(*) Nov-13	92,8	94,9	90,0	92,6	92,9	108,0	107,4	104,5	104,5	104,5	97,7	97,8	100,9	94,8	101,9
(*) Dez-13	92,5	94,6	89,7	92,2	92,5	111,7	114,6	118,9	109,6	120,4	87,2	87,1	90,6	82,4	91,9
Jan-14	92,2	94,8	88,9	91,4	x	86,3	86,9	89,0	85,3	x	96,1	96,2	101,1	96,1	x
Variação mensal (%)															
Jan-13	-0,4	-0,2	-0,5	-1,1	0,0	-26,5	-28,9	-28,6	-26,4	1,1	12,7	12,6	11,1	16,6	13,8
Fev-13	-0,2	-0,3	-0,1	0,1	-1,1	4,4	0,8	3,9	3,4	25,4	-5,7	-6,7	-4,5	-5,0	-8,0
Mar-13	0,2	0,1	0,3	0,1	-0,2	-0,7	1,8	-0,4	1,5	-14,9	2,9	2,4	3,0	4,4	1,2
Abr-13	-0,2	-0,3	-0,4	0,2	-0,3	0,6	-0,1	2,6	2,8	-10,0	0,7	0,6	0,2	2,0	2,4
Mai-13	0,0	0,0	-0,1	0,0	0,2	0,8	1,0	0,5	-0,1	4,1	3,9	4,4	3,0	4,2	4,5
Jun-13	0,2	0,2	0,0	0,3	-0,2	5,9	2,6	4,0	10,9	18,9	-6,8	-6,5	-6,0	-8,3	-12,2
Jul-13	-0,1	0,0	0,0	-0,4	-0,2	9,2	14,9	10,4	9,0	-18,3	7,8	8,8	6,7	7,5	6,4
Ago-13	-0,3	-0,2	-0,5	-0,2	-0,6	-9,3	-3,8	-11,4	-17,1	-5,0	-30,5	-31,7	-28,6	-33,6	-14,4
Set-13	0,3	0,5	0,1	0,1	-0,3	-7,7	-12,9	-6,0	-3,1	1,4	35,3	37,0	32,5	42,0	8,0
Out-13	-0,1	-0,2	0,0	0,0	0,1	1,4	1,5	1,1	2,2	0,3	8,3	8,5	7,6	8,3	15,1
(*) Nov-13	-0,3	-0,3	-0,3	-0,2	-0,4	22,9	15,5	21,5	30,2	48,7	-4,1	-4,4	-4,1	-2,8	-5,7
(*) Dez-13	-0,3	-0,3	-0,3	-0,4	-0,4	3,5	13,8	6,9	-5,3	-31,7	-10,7	-10,2	-10,0	-14,4	-6,7
Jan-14	-0,3	0,2	-0,8	-0,9	x	-22,8	-25,1	-23,9	-21,8	x	10,3	11,5	8,3	10,8	x
Variação homóloga (%)															
Jan-13	-3,7	-2,5	-5,0	-5,0	-1,7	-4,1	-2,5	-5,2	-6,9	-0,1	-3,9	-1,7	-5,4	-7,2	-2,8
Fev-13	-3,5	-2,5	-4,4	-4,7	-2,1	1,0	-1,3	-0,7	-3,4	32,2	-5,5	-3,4	-6,4	-9,7	-5,8
Mar-13	-3,2	-2,1	-4,1	-4,8	-2,2	-1,9	-0,9	-3,2	-5,8	10,3	-7,6	-6,0	-8,3	-10,6	-8,6
Abr-13	-3,3	-2,0	-4,3	-4,7	-2,3	-2,5	-2,2	-3,6	-2,1	1,0	2,3	4,2	0,4	0,4	6,6
Mai-13	-3,1	-1,9	-4,2	-4,5	-1,7	-4,9	-1,0	-3,7	-5,2	-23,0	-2,7	-1,0	-4,4	-4,0	-0,8
Jun-13	-2,6	-1,3	-4,0	-3,7	-2,2	-2,9	-1,1	-5,2	-2,0	-2,1	-3,5	-1,7	-4,7	-5,8	-3,5
Jul-13	-2,6	-1,5	-3,5	-3,8	-2,7	-2,3	1,6	-5,3	-4,1	-1,3	0,7	2,0	-0,6	-0,5	0,8
Ago-13	-2,5	-1,6	-3,4	-3,4	-3,1	-2,4	-3,7	-2,2	0,3	-3,1	-4,6	-3,2	-4,4	-8,7	-6,0
Set-13	-2,3	-1,4	-3,2	-3,2	-3,1	-0,4	0,6	-1,4	-0,4	-0,4	0,7	2,2	0,0	-1,6	-1,5
Out-13	-1,9	-1,3	-2,4	-2,5	-2,9	0,2	0,7	-0,2	0,0	-0,2	0,9	1,9	-0,5	0,9	-1,1
(*) Nov-13	-1,5	-0,9	-2,2	-1,8	-3,1	-1,8	-0,4	-2,3	-0,9	-6,7	-0,1	0,8	-1,4	0,6	-3,1
(*) Dez-13	-1,3	-0,9	-1,7	-1,3	-3,5	-3,5	-3,0	-4,2	-3,0	-3,6	0,2	0,2	-0,8	2,7	-0,9
Jan-14	-1,2	-0,5	-2,0	-1,1	x	1,4	2,0	2,0	3,0	x	-2,0	-0,8	-3,3	-2,4	x
Variação média nos últimos 12 meses (%)															
Jan-13	-3,6	-3,0	-4,9	-3,2	-1,7	-3,7	-3,6	-4,0	-3,0	-4,5	-3,6	-2,5	-5,0	-3,9	-1,6
Fev-13	-3,7	-3,0	-5,0	-3,4	-1,7	-3,4	-3,5	-3,8	-3,2	-1,9	-3,7	-2,5	-5,0	-4,6	-2,1
Mar-13	-3,7	-2,9	-5,0	-3,7	-1,8	-3,4	-3,3	-3,9	-3,7	-0,5	-4,2	-2,8	-5,5	-5,4	-2,7
Abr-13	-3,7	-2,9	-5,0	-3,9	-1,8	-3,4	-3,1	-4,2	-3,7	-0,1	-3,6	-2,2	-5,0	-5,2	-1,9
Mai-13	-3,7	-2,8	-5,0	-4,1	-1,8	-3,5	-2,9	-4,1	-4,2	-1,4	-3,5	-1,9	-5,0	-5,2	-1,7
Jun-13	-3,6	-2,6	-5,0	-4,1	-1,8	-3,3	-2,7	-4,2	-4,0	-0,8	-3,5	-1,8	-5,0	-5,5	-1,8
Jul-13	-3,5	-2,4	-4,8	-4,1	-2,0	-3,1	-2,0	-4,2	-4,0	-0,8	-3,3	-1,6	-4,8	-5,2	-1,9
Ago-13	-3,4	-2,3	-4,7	-4,1	-2,1	-3,0	-2,1	-4,0	-3,6	-0,9	-3,3	-1,6	-4,8	-5,3	-2,3
Set-13	-3,2	-2,1	-4,5	-4,1	-2,2	-2,6	-1,7	-3,7	-3,2	-0,8	-2,6	-0,9	-3,9	-4,7	-1,7
Out-13	-3,1	-2,0	-4,2	-4,0	-2,3	-2,4	-1,4	-3,4	-3,0	-0,7	-2,6	-1,0	-3,9	-4,6	-2,3
(*) Nov-13	-2,8	-1,8	-3,9	-3,9	-2,4	-2,1	-1,3	-3,0	-2,6	-0,5	-2,2	-0,6	-3,4	-4,1	-2,3
(*) Dez-13	-2,6	-1,7	-3,5	-3,6	-2,5	-2,2	-1,2	-3,2	-2,8	-0,7	-1,9	-0,5	-3,1	-3,7	-2,3
Jan-14	-2,4	-1,5	-3,3	-3,3	x	-1,8	-0,8	-2,6	-2,1	x	-1,8	-0,4	-2,9	-3,2	x

NOTAS

Variação mensal = [mês n (ano N) / mês n-1 (ano N)] * 100 - 100

Variação homóloga = [mês n (ano N) / mês n (ano N-1)] * 100 - 100

Variação média nos últimos 12 meses = [[mês (n-11) + ... + mês (n)] / [mês (n-23) + ... + mês (n-12)]] * 100 - 100

(*) Retificação, em resultado da substituição das estimativas efetuadas para as não respostas, por respostas efetivas das empresas, entretanto recebidas.

(**) Bens Intermédios + Outros

x - Dado não disponível

O presente Destaque inclui informação recebida até ao dia 5 de março de 2014, o que corresponde a uma taxa de resposta em Volume de Emprego de 80,2%.

Notas Explicativas

Índice de Volume de Negócios na Indústria

O objetivo do índice de volume de negócios na indústria é mostrar a evolução do mercado de bens e serviços na indústria e a sua desagregação entre mercado nacional e externo. Os índices são obtidos tendo por base o Inquérito Mensal ao Volume de Negócios e Emprego na Indústria, realizado essencialmente por via eletrónica (e-mail) junto de unidades estatísticas selecionadas a partir das empresas sediadas no território nacional cuja atividade principal se enquadre na indústria. Para mais informações sobre a metodologia utilizada ver <http://smi.ine.pt/DocumentacaoMetodologica?clear=True>, código nº 136.

Índices de Emprego, Remunerações e Horas Trabalhadas na Indústria

Os índices de Emprego, Remunerações e Horas Trabalhadas na indústria, têm por objetivo mostrar a evolução do mercado de emprego, dos salários e de remunerações efetivamente pagas e do volume de trabalho neste setor. Os índices são obtidos com base no Inquérito Mensal à Indústria, realizado por via eletrónica (e-mail), junto de unidades estatísticas selecionadas a partir das empresas sediadas no território nacional dedicando-se principalmente à Indústria.

Taxa de variação mensal

A variação mensal compara o volume de negócios entre dois meses consecutivos. Embora seja um indicador que permite um acompanhamento corrente do andamento do volume de negócios, o valor desta taxa de variação é particularmente influenciado por efeitos de natureza sazonal, quando calculada sobre níveis não corrigidos de sazonalidade, e outros mais específicos localizados num (ou em ambos) dos meses comparados.

Taxa de variação homóloga

A variação homóloga compara o nível do volume de negócios entre o mês corrente e o mesmo mês do ano anterior. A evolução desta taxa de variação está menos sujeita a oscilações de natureza sazonal podendo, no entanto, ser influenciada por este tipo de efeitos localizados num período específico.

Taxa de variação média dos últimos doze meses

A variação média dos últimos doze meses compara o nível do volume de negócios dos últimos doze meses com os doze meses imediatamente anteriores. Por ser uma média móvel, esta taxa de variação é menos sensível a alterações.

Contribuições

A contribuição representa o efeito individual de um agrupamento na formação de uma taxa de variação do índice total. Este indicador é apresentado em termos de pontos percentuais em relação à variação total.

Revisões

A informação divulgada no presente destaque incorpora revisões dos índices dos dois meses anteriores, em consequência da substituição das estimativas efetuadas por respostas entretanto recebidas e, em menor grau, da substituição de valores provisórios anteriormente reportados por valores definitivos.

O impacto dessas revisões, medido pelas diferenças de taxas de variação homóloga, é o seguinte:

	VNT		VNN		VNE		Emprego		Remunerações		Horas Trabalhadas	
	Nov-13	Dez-13	Nov-13	Dez-13	Nov-13	Dez-13	Nov-13	Dez-13	Nov-13	Dez-13	Nov-13	Dez-13
TOTAL	-0,2	-0,2	-0,3	0,1	-0,1	-0,7	0,0	-0,1	0,0	-0,1	-0,1	-0,2

Atendendo a que as taxas de resposta registadas no mês de janeiro de 2014 (70,8% do volume de negócios e 80,2% do volume de emprego) foram relativamente inferiores aos valores normais, poderão ocorrer revisões de intensidade superior ao padrão habitual nas próximas divulgações.

Base 2010 dos Índices de Volume de Negócios, Emprego, Remunerações e Horas Trabalhadas na Indústria

Com a publicação de resultados referentes a setembro de 2013, o INE passou a divulgar os dados das séries de Índices de Volume de Negócios – Total, Mercado Nacional e Mercado Externo, Emprego, Remunerações e Horas Trabalhadas na Indústria, com valores retrospectivos desde janeiro de 2010.

Mais informações sobre as novas séries podem ser obtidas através da consulta da Introdução e da Nota de Apresentação inseridas no respetivo destaque de setembro de 2013, disponível no Portal do INE.

Siglas

Total	– Indústria Extrativa, Indústria Transformadora e Produção e Distribuição de Eletricidade, Gás e Água
CT	– Bens de Consumo Total
CND	– Bens de Consumo não Duradouro
CD	– Bens de Consumo Duradouro
INT	– Bens Intermediários
INV	– Bens de Investimento
EN	– Energia
GAI	– Grandes Agrupamentos Industriais
CAL	– Séries ajustadas de efeitos de calendário
x	– Dado não disponível
VNT	– Volume de Negócios Total
VNN	– Volume de Negócios Mercado Nacional
VNE	– Volume de Negócios Mercado Externo
NPS	– Número de Pessoas ao Serviço
REM	– Remunerações
HRS	– Horas Trabalhadas