

Índices de Volume de Negócios, Emprego, Remunerações e Horas Trabalhadas no Comércio a Retalho Fevereiro de 2014

Índice de Vendas no Comércio a Retalho⁽¹⁾ abrandou

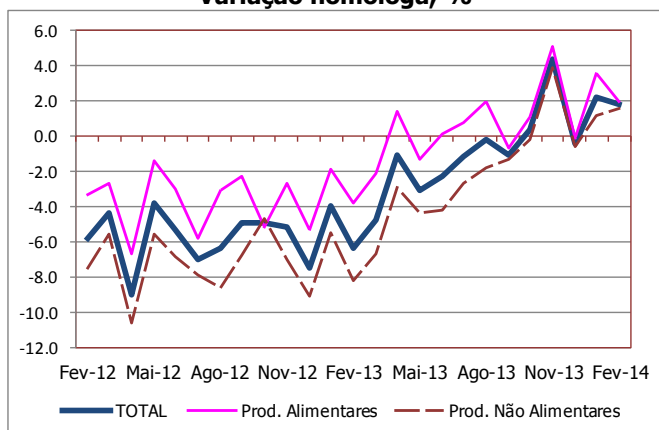
O Índice de Volume de Negócios no Comércio a Retalho¹ registou, em fevereiro, uma variação homóloga de 1,8% (2,2% no mês anterior). Os índices de emprego, do número de horas trabalhadas e das remunerações, apresentaram, em fevereiro, taxas de variação homóloga de -1,0%, de -0,9% e zero, respetivamente (-1,5%, -2,9% e 0,3% no mês anterior, pela mesma ordem).

Volume de Negócios

O índice de volume de negócios no comércio a retalho⁽¹⁾ apresentou uma variação homóloga positiva de 1,8% em fevereiro, o que se traduziu num abrandamento de 0,4 pontos percentuais face a janeiro.

Os agrupamentos considerados, *Produtos alimentares* e *Produtos não alimentares*, apresentaram andamentos contrários, ao passarem de taxas de variação homólogas de 3,6% e 1,2%, respetivamente, em janeiro para variações de 2,0% e 1,6%, em fevereiro, pela mesma ordem.

VVN – Índice Geral e desagregações
Variação homóloga, %

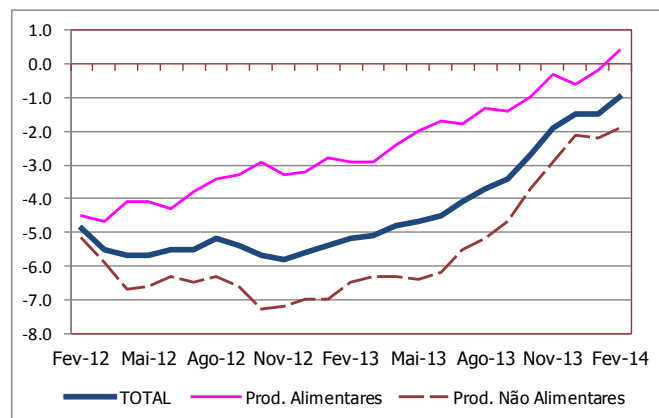


Em termos nominais, o índice agregado apresentou uma diminuição homóloga de 0,6% (aumento de 0,5% em janeiro).

Emprego

O índice de emprego no comércio a retalho apresentou, em fevereiro, uma diminuição homóloga de 1,0% (variação de -1,5% em janeiro).

Emprego – Índice Geral e desagregações
Variação homóloga, %



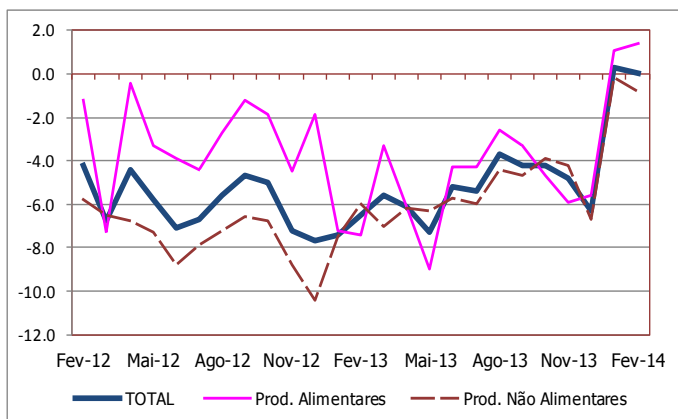
Comparando com o mês anterior, a taxa de variação do índice de emprego no comércio a retalho foi -0,3% em fevereiro, o que compara com a variação de -0,7% observada no mesmo mês de 2013.

¹ Índice considerando preços constantes e ajustado dos efeitos de calendário e de sazonalidade (ver notas explicativas).

Remunerações

O índice de remunerações no comércio a retalho registou uma variação homóloga nula (acréscimo de 0,3% em janeiro).

Remunerações – Índice Geral e desagregações
Variação homóloga, %

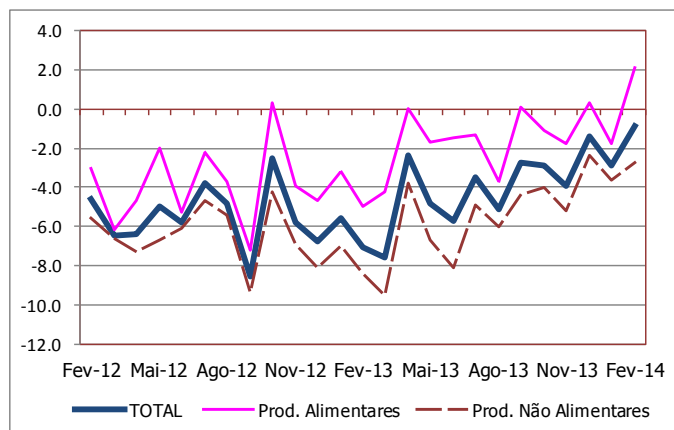


Face ao mês anterior, o índice das remunerações apresentou, em fevereiro, uma variação de -1,5% (-1,3% em igual mês de 2013).

Horas Trabalhadas

O volume de trabalho no comércio a retalho, medido pelo índice de horas trabalhadas, diminuiu, em termos homólogos, 0,9% em fevereiro (variação de -2,9% no mês anterior).

Horas Trabalhadas – Índice Geral e desagregações
Variação homóloga, %



A variação mensal do índice de horas trabalhadas no comércio a retalho foi, em fevereiro, -4,9%, o que compara com a variação de -6,8% no mesmo mês do ano anterior.

Índices de **Volume de Negócios** no Comércio a Retalho
Dados ajustados de efeitos de calendário e da sazonalidade
BASE 2010=100

Meses	Volume de Negócios no Comércio a Retalho (deflacionado)					Volume de Negócios no Comércio a Retalho				
	TOTAL	TOTAL exceto combustível	Produtos alimentares, bebidas e tabaco	Produtos não alimentares	Produtos não alimentares, exceto combustível	TOTAL	TOTAL exceto combustível	Produtos alimentares, bebidas e tabaco	Produtos não alimentares	Produtos não alimentares, exceto combustível
Índices mensais										
Fev-13	85.4	86.8	91.7	81.3	82.6	86.2	85.5	96.8	79.2	76.0
Mar-13	84.0	85.2	92.7	78.3	78.9	86.7	86.3	98.0	79.3	76.5
Abr-13	84.3	85.3	93.4	78.3	78.6	86.9	86.6	98.4	79.4	76.7
Mai-13	84.8	85.7	93.3	79.2	79.4	87.4	87.2	99.0	79.8	77.3
Jun-13	85.1	86.0	93.7	79.5	79.6	87.5	87.2	99.6	79.6	76.8
Jul-13	85.8	86.8	92.8	81.2	81.8	87.6	87.1	99.1	80.1	77.1
Ago-13	87.9	89.1	94.6	83.5	84.5	88.4	87.8	100.9	80.2	77.0
Set-13	85.1	86.1	93.0	79.9	80.4	87.1	86.5	98.6	79.5	76.5
Out-13	84.4	85.0	92.1	79.3	79.2	86.3	85.6	97.0	79.2	76.2
Nov-13	87.7	88.5	96.2	82.2	82.2	89.6	89.2	101.2	81.9	79.1
* Dez-13	82.7	83.4	90.9	77.4	77.1	84.4	83.7	95.8	76.9	73.6
* Jan-14	88.0	89.3	95.4	83.2	84.2	87.6	87.3	100.2	79.3	76.5
Fev-14	87.0	88.6	93.6	82.6	84.4	85.7	85.7	97.9	77.6	75.5
Varição mensal (%)										
Fev-13	-0.8	-0.6	-0.4	-1.2	-0.8	-1.2	-1.2	-0.4	-1.8	-2.1
Mar-13	-1.6	-1.8	1.1	-3.7	-4.5	0.7	0.9	1.2	0.2	0.6
Abr-13	0.3	0.1	0.7	0.0	-0.4	0.2	0.4	0.4	0.1	0.3
Mai-13	0.6	0.5	0.0	1.1	1.0	0.6	0.7	0.6	0.5	0.8
Jun-13	0.4	0.3	0.4	0.4	0.2	0.1	0.0	0.6	-0.3	-0.7
Jul-13	0.9	0.9	-0.9	2.2	2.7	0.1	-0.1	-0.5	0.6	0.3
Ago-13	2.4	2.7	1.9	2.9	3.4	0.9	0.8	1.8	0.1	-0.2
Set-13	-3.2	-3.3	-1.6	-4.3	-4.9	-1.5	-1.5	-2.3	-0.8	-0.6
Out-13	-0.9	-1.3	-1.0	-0.8	-1.5	-0.9	-1.0	-1.6	-0.3	-0.3
Nov-13	3.9	4.1	4.4	3.6	3.8	3.8	4.1	4.3	3.4	3.8
* Dez-13	-5.7	-5.8	-5.5	-5.8	-6.1	-5.8	-6.1	-5.4	-6.1	-6.9
* Jan-14	6.4	7.1	4.9	7.5	9.2	3.8	4.3	4.6	3.1	3.9
Fev-14	-1.2	-0.8	-1.9	-0.7	0.2	-2.2	-1.8	-2.3	-2.2	-1.3
Varição homóloga (%)										
Fev-13	-6.4	-6.0	-3.8	-8.2	-7.9	-7.0	-6.6	-2.4	-10.3	-10.7
Mar-13	-4.8	-4.7	-2.1	-6.7	-7.1	-5.6	-5.2	-0.9	-9.0	-9.3
Abr-13	-1.1	-1.3	1.4	-2.9	-3.8	-2.2	-1.7	2.2	-5.5	-5.5
Mai-13	-3.1	-3.4	-1.3	-4.4	-5.3	-3.3	-2.9	0.4	-6.1	-6.2
Jun-13	-2.3	-2.6	0.1	-4.2	-5.2	-2.1	-2.0	1.9	-5.2	-5.9
Jul-13	-1.2	-1.4	0.8	-2.7	-3.4	-0.9	-0.7	2.3	-3.4	-3.8
Ago-13	-0.2	-0.5	2.0	-1.8	-2.7	-0.7	-0.2	3.6	-3.9	-4.0
Set-13	-1.1	-1.2	-0.7	-1.3	-1.8	-1.9	-1.3	0.0	-3.4	-2.6
Out-13	0.4	0.0	1.1	-0.2	-1.1	-1.2	-0.8	0.7	-2.8	-2.5
Nov-13	4.4	4.4	5.1	3.9	3.8	3.1	3.7	4.9	1.7	2.4
* Dez-13	-0.4	-0.3	-0.1	-0.6	-0.5	-1.3	-1.0	0.0	-2.3	-2.1
* Jan-14	2.2	2.3	3.6	1.2	1.1	0.5	0.9	3.1	-1.6	-1.5
Fev-14	1.8	2.1	2.0	1.6	2.2	-0.6	0.3	1.2	-2.0	-0.7
Varição média nos últimos 12 meses (%)										
Fev-13	-5.7	-5.2	-3.7	-7.2	-6.6	-5.7	-5.8	-1.6	-8.7	-9.7
Mar-13	-5.8	-5.3	-3.6	-7.3	-6.7	-5.9	-5.9	-1.6	-9.0	-9.9
Abr-13	-5.1	-4.7	-2.9	-6.7	-6.2	-5.4	-5.3	-1.1	-8.6	-9.4
Mai-13	-5.1	-4.7	-2.9	-6.6	-6.3	-5.4	-5.3	-1.1	-8.5	-9.3
Jun-13	-4.8	-4.5	-2.7	-6.4	-6.2	-5.1	-5.0	-0.8	-8.2	-9.0
Jul-13	-4.3	-4.1	-2.1	-6.0	-6.0	-4.6	-4.5	-0.4	-7.7	-8.5
Ago-13	-3.8	-3.7	-1.7	-5.4	-5.5	-4.1	-4.0	0.0	-7.2	-7.8
Set-13	-3.5	-3.4	-1.6	-4.9	-5.1	-3.9	-3.6	0.0	-6.8	-7.2
Out-13	-3.1	-3.1	-1.1	-4.6	-5.0	-3.6	-3.3	0.3	-6.5	-6.9
Nov-13	-2.3	-2.4	-0.4	-3.7	-4.2	-2.9	-2.6	0.7	-5.7	-5.8
* Dez-13	-1.7	-1.8	0.0	-3.0	-3.5	-2.4	-2.0	1.0	-4.9	-5.0
* Jan-14	-1.2	-1.3	0.5	-2.4	-2.9	-1.9	-1.5	1.3	-4.4	-4.4
Fev-14	-0.5	-0.6	1.0	-1.6	-2.0	-1.4	-0.9	1.6	-3.7	-3.6

NOTAS

Varição mensal = [mês n (ano N) / mês n-1 (ano N)] * 100 - 100

Varição homóloga = [mês n (ano N) / mês n (ano N-1)] * 100 - 100

Varição média nos últimos 12 meses = [[mês (n-11) + ... + mês (n)] / [mês (n-23) + ... + mês (n-12)]] * 100 - 100

O presente destaque inclui informação recebida até ao dia 27 de março de 2014, a que corresponde uma taxa de resposta de 91,6% em termos de volume de negócios.

Índices de **Volume de Negócios** no Comércio a Retalho
Dados ajustados de efeitos de calendário
BASE 2010=100

Meses	Volume de Negócios no Comércio a Retalho (deflacionado)					Volume de Negócios no Comércio a Retalho				
	TOTAL	TOTAL exceto combustível	Produtos alimentares, bebidas e tabaco	Produtos não alimentares	Produtos não alimentares, exceto combustível	TOTAL	TOTAL exceto combustível	Produtos alimentares, bebidas e tabaco	Produtos não alimentares	Produtos não alimentares, exceto combustível
Índices mensais										
Fev-13	72.7	73.2	78.5	68.9	68.8	73.7	72.5	82.8	67.8	63.9
Mar-13	79.6	80.2	90.5	72.5	71.7	82.4	81.4	95.6	73.7	69.6
Abr-13	79.5	80.1	90.0	72.6	71.9	82.1	81.4	94.9	73.7	70.2
Mai-13	82.6	83.1	91.2	77.0	76.4	85.3	84.6	96.7	77.9	74.6
Jun-13	82.7	83.4	92.4	76.4	75.9	85.1	84.6	98.2	76.6	73.2
Jul-13	91.5	92.5	99.6	86.2	86.6	93.4	92.7	106.3	84.9	81.5
Ago-13	94.6	95.4	107.9	86.0	85.0	95.7	94.6	115.0	83.0	77.6
Set-13	84.2	84.9	91.8	79.1	79.2	86.2	85.4	97.3	78.9	75.5
Out-13	84.1	84.7	91.0	79.5	79.4	86.0	85.3	95.9	79.5	76.5
Nov-13	85.6	87.8	87.7	84.2	87.8	86.6	87.6	92.3	82.9	83.7
* Dez-13	107.7	111.7	110.7	105.7	112.5	108.3	110.8	116.7	102.8	105.8
* Jan-14	80.0	80.8	84.5	77.1	77.8	79.4	78.7	88.8	73.3	70.3
Fev-14	73.9	74.7	80.0	70.0	70.3	73.2	72.6	83.7	66.4	63.5
Varição mensal (%)										
Fev-13	-7.1	-7.2	-3.9	-9.3	-10.2	-6.6	-7.0	-3.9	-8.7	-10.2
Mar-13	9.5	9.6	15.3	5.1	4.1	11.7	12.4	15.5	8.7	9.0
Abr-13	-0.2	-0.1	-0.6	0.1	0.3	-0.3	0.0	-0.8	0.0	0.9
Mai-13	4.0	3.7	1.3	6.1	6.2	3.9	3.9	1.9	5.7	6.2
Jun-13	0.1	0.3	1.3	-0.8	-0.7	-0.2	0.0	1.6	-1.7	-1.8
Jul-13	10.6	10.9	7.7	13.0	14.2	9.7	9.7	8.2	10.9	11.3
Ago-13	3.4	3.1	8.3	-0.3	-1.9	2.5	2.0	8.2	-2.2	-4.8
Set-13	-11.1	-10.9	-14.8	-7.9	-6.8	-9.9	-9.7	-15.4	-5.0	-2.6
Out-13	-0.1	-0.3	-0.9	0.5	0.2	-0.3	-0.2	-1.5	0.7	1.2
Nov-13	1.8	3.7	-3.6	5.9	10.6	0.8	2.8	-3.7	4.3	9.5
* Dez-13	25.8	27.3	26.2	25.6	28.2	25.0	26.4	26.4	24.0	26.4
* Jan-14	-25.7	-27.6	-23.7	-27.1	-30.9	-26.7	-28.9	-23.9	-28.7	-33.5
Fev-14	-7.6	-7.6	-5.4	-9.2	-9.6	-7.8	-7.7	-5.8	-9.4	-9.8
Varição homóloga (%)										
Fev-13	-6.7	-6.3	-4.1	-8.5	-8.3	-7.2	-6.9	-2.7	-10.5	-11.0
Mar-13	-4.9	-4.9	-2.1	-7.1	-7.6	-5.7	-5.2	-0.9	-9.4	-9.7
Abr-13	-1.0	-1.1	1.3	-2.7	-3.5	-2.1	-1.4	2.1	-5.4	-5.2
Mai-13	-2.6	-2.8	-1.0	-3.8	-4.4	-2.8	-2.2	0.7	-5.4	-5.1
Jun-13	-2.0	-2.2	0.5	-3.9	-4.8	-1.7	-1.5	2.3	-4.9	-5.5
Jul-13	-1.0	-1.1	0.9	-2.3	-2.9	-0.6	-0.4	2.4	-3.0	-3.3
Ago-13	0.3	0.0	2.6	-1.5	-2.6	-0.1	0.4	4.1	-3.7	-4.0
Set-13	-1.4	-1.6	-0.8	-1.8	-2.5	-2.2	-1.6	0.0	-3.9	-3.3
Out-13	0.0	-0.4	1.1	-0.7	-1.8	-1.5	-1.2	0.7	-3.2	-3.0
Nov-13	4.1	5.5	0.8	6.5	9.7	2.2	4.2	0.7	3.4	7.6
* Dez-13	-0.7	-0.7	-0.3	-0.9	-1.0	-1.9	-1.8	-0.2	-3.1	-3.2
* Jan-14	2.3	2.4	3.5	1.4	1.4	0.6	1.0	3.1	-1.3	-1.1
Fev-14	1.7	2.0	1.9	1.5	2.1	-0.7	0.2	1.1	-2.0	-0.7
Varição média nos últimos 12 meses (%)										
Fev-13	-5.8	-5.2	-3.7	-7.2	-6.6	-5.7	-5.8	-1.6	-8.7	-9.7
Mar-13	-5.8	-5.3	-3.7	-7.3	-6.7	-5.9	-5.9	-1.7	-9.0	-9.9
Abr-13	-5.2	-4.7	-3.0	-6.7	-6.2	-5.4	-5.3	-1.1	-8.6	-9.3
Mai-13	-5.1	-4.7	-3.0	-6.5	-6.2	-5.4	-5.2	-1.1	-8.4	-9.2
Jun-13	-4.8	-4.5	-2.8	-6.3	-6.2	-5.1	-5.0	-0.9	-8.2	-8.9
Jul-13	-4.3	-4.1	-2.2	-5.9	-5.9	-4.5	-4.5	-0.4	-7.6	-8.4
Ago-13	-3.8	-3.7	-1.7	-5.3	-5.5	-4.1	-4.0	0.0	-7.1	-7.8
Set-13	-3.5	-3.4	-1.6	-4.9	-5.1	-3.9	-3.7	0.0	-6.8	-7.2
Out-13	-3.1	-3.1	-1.1	-4.6	-5.0	-3.6	-3.3	0.3	-6.6	-6.9
Nov-13	-2.3	-2.3	-0.8	-3.5	-3.7	-3.0	-2.5	0.4	-5.5	-5.4
* Dez-13	-1.6	-1.5	-0.2	-2.6	-2.8	-2.3	-1.8	0.8	-4.7	-4.4
* Jan-14	-1.1	-1.1	0.2	-2.1	-2.3	-1.9	-1.4	1.1	-4.2	-3.8
Fev-14	-0.5	-0.5	0.7	-1.3	-1.5	-1.4	-0.9	1.3	-3.5	-3.1

NOTAS

Varição mensal = [mês n (ano N) / mês n-1 (ano N)] * 100 - 100

Varição homóloga = [mês n (ano N) / mês n (ano N-1)] * 100 - 100

Varição média nos últimos 12 meses = [[mês (n-11) + ... + mês (n)] / [mês (n-23) + ... + mês (n-12)]] * 100 - 100

O presente destaque inclui informação recebida até ao dia 27 de março de 2014, a que corresponde uma taxa de resposta de 91,6% em termos de volume de negócios.

Índices de **Volume de Negócios** no Comércio a Retalho

Dados brutos
BASE 2010=100

Meses	Volume de Negócios no Comércio a Retalho (deflacionado)					Volume de Negócios no Comércio a Retalho				
	TOTAL	TOTAL exceto combustível	Produtos alimentares, bebidas e tabaco	Produtos não alimentares	Produtos não alimentares, exceto combustível	TOTAL	TOTAL exceto combustível	Produtos alimentares, bebidas e tabaco	Produtos não alimentares	Produtos não alimentares, exceto combustível
Índices mensais										
Fev-13	72.4	72.9	78.4	68.5	68.3	73.4	72.1	82.7	67.4	63.3
Mar-13	80.6	81.4	92.2	73.0	72.4	83.4	82.6	97.4	74.2	70.3
Abr-13	78.4	78.9	88.4	71.9	71.1	81.0	80.2	93.1	73.1	69.5
Mai-13	82.9	83.4	91.3	77.4	76.9	85.6	84.9	96.8	78.3	75.1
Jun-13	82.1	82.7	92.3	75.5	74.7	84.6	83.9	98.1	75.7	72.1
Jul-13	92.1	93.1	99.7	87.1	87.7	93.9	93.4	106.4	85.8	82.6
Ago-13	94.4	95.2	107.9	85.5	84.7	95.4	94.4	115.0	82.6	77.3
Set-13	83.9	84.7	91.9	78.7	78.7	85.9	85.2	97.4	78.5	75.1
Out-13	84.6	85.3	91.2	80.4	80.4	86.5	85.9	96.0	80.3	77.5
Nov-13	85.7	86.7	91.4	82.0	82.9	87.3	87.1	96.1	81.5	79.5
* Dez-13	107.7	111.7	110.7	105.7	112.5	108.3	110.7	116.7	102.8	105.8
* Jan-14	80.3	81.1	84.6	77.5	78.3	79.7	79.0	88.8	73.7	70.8
Fev-14	73.6	74.4	79.9	69.6	69.7	73.0	72.3	83.6	66.0	62.9
Varição mensal (%)										
Fev-13	-7.8	-8.0	-4.0	-10.4	-11.6	-7.3	-7.8	-4.0	-9.8	-11.6
Mar-13	11.3	11.7	17.6	6.6	6.0	13.5	14.5	17.7	10.1	10.9
Abr-13	-2.8	-3.0	-4.2	-1.6	-1.9	-2.8	-2.9	-4.4	-1.4	-1.1
Mai-13	5.7	5.7	3.3	7.6	8.2	5.6	5.9	3.9	7.1	8.0
Jun-13	-0.9	-0.9	1.1	-2.5	-2.8	-1.2	-1.2	1.4	-3.3	-3.9
Jul-13	12.1	12.6	8.0	15.4	17.3	11.1	11.3	8.5	13.2	14.5
Ago-13	2.5	2.2	8.2	-1.8	-3.4	1.6	1.1	8.1	-3.7	-6.4
Set-13	-11.1	-11.0	-14.8	-8.0	-7.0	-9.9	-9.7	-15.3	-5.0	-2.8
Out-13	0.8	0.7	-0.8	2.1	2.1	0.7	0.8	-1.4	2.4	3.3
Nov-13	1.3	1.7	0.2	2.1	3.1	0.9	1.4	0.1	1.5	2.6
* Dez-13	25.6	28.8	21.2	28.8	35.7	24.1	27.2	21.4	26.1	33.0
* Jan-14	-25.4	-27.3	-23.6	-26.7	-30.4	-26.4	-28.6	-23.9	-28.3	-33.0
Fev-14	-8.3	-8.4	-5.5	-10.3	-10.9	-8.4	-8.5	-5.9	-10.5	-11.2
Varição homóloga (%)										
Fev-13	-6.7	-6.3	-4.1	-8.5	-8.3	-7.2	-6.9	-2.7	-10.5	-11.0
Mar-13	-3.5	-3.2	1.2	-7.1	-7.5	-4.3	-3.6	2.4	-9.4	-9.7
Abr-13	-2.4	-2.8	-2.0	-2.8	-3.7	-3.5	-3.1	-1.2	-5.4	-5.1
Mai-13	-2.6	-2.8	-1.0	-3.8	-4.5	-2.8	-2.2	0.6	-5.4	-5.1
Jun-13	-2.3	-2.5	0.5	-4.4	-5.4	-2.0	-1.9	2.2	-5.4	-6.1
Jul-13	-0.6	-0.7	1.0	-1.8	-2.3	-0.3	-0.1	2.5	-2.5	-2.7
Ago-13	-0.3	-0.5	2.6	-2.5	-3.5	-0.7	-0.1	4.1	-4.6	-5.0
Set-13	-1.3	-1.5	-0.6	-1.8	-2.3	-2.1	-1.5	0.1	-3.8	-3.2
Out-13	0.3	-0.1	1.1	-0.2	-1.2	-1.2	-0.8	0.7	-2.7	-2.3
Nov-13	4.3	4.3	5.0	3.8	3.7	3.0	3.6	4.9	1.7	2.3
* Dez-13	-0.3	-0.3	-0.2	-0.4	-0.4	-1.6	-1.4	-0.1	-2.7	-2.6
* Jan-14	2.3	2.4	3.5	1.4	1.4	0.6	1.0	3.1	-1.3	-1.1
Fev-14	1.7	2.0	1.9	1.5	2.1	-0.7	0.2	1.1	-2.0	-0.6
Varição média nos últimos 12 meses (%)										
Fev-13	-5.7	-5.2	-3.7	-7.2	-6.5	-5.7	-5.7	-1.6	-8.7	-9.6
Mar-13	-5.7	-5.2	-3.5	-7.3	-6.7	-5.8	-5.8	-1.4	-9.0	-9.9
Abr-13	-5.1	-4.6	-3.0	-6.6	-6.1	-5.4	-5.3	-1.1	-8.5	-9.3
Mai-13	-5.0	-4.6	-3.0	-6.5	-6.1	-5.3	-5.2	-1.1	-8.4	-9.1
Jun-13	-4.8	-4.5	-2.8	-6.3	-6.1	-5.1	-5.0	-0.9	-8.2	-8.9
Jul-13	-4.3	-4.1	-2.2	-5.9	-5.9	-4.5	-4.5	-0.4	-7.6	-8.3
Ago-13	-3.8	-3.7	-1.7	-5.4	-5.5	-4.1	-4.0	0.0	-7.2	-7.9
Set-13	-3.5	-3.4	-1.6	-4.9	-5.0	-3.9	-3.6	0.0	-6.8	-7.1
Out-13	-3.1	-3.1	-1.0	-4.6	-5.0	-3.6	-3.3	0.3	-6.6	-6.9
Nov-13	-2.3	-2.4	-0.4	-3.7	-4.2	-2.9	-2.6	0.8	-5.7	-5.9
* Dez-13	-1.5	-1.6	0.2	-2.8	-3.2	-2.2	-1.8	1.1	-4.8	-4.8
* Jan-14	-1.0	-1.1	0.6	-2.3	-2.7	-1.8	-1.4	1.4	-4.3	-4.2
Fev-14	-0.4	-0.5	1.0	-1.5	-2.0	-1.3	-0.9	1.7	-3.7	-3.5

NOTAS

Varição mensal = [mês n (ano N) / mês n-1 (ano N)] * 100 - 100

Varição homóloga = [mês n (ano N) / mês n (ano N-1)] * 100 - 100

Varição média nos últimos 12 meses = [[mês (n-11) + ... + mês (n)] / [mês (n-23) + ... + mês (n-12)]] * 100 - 100

O presente destaque inclui informação recebida até ao dia 27 de março de 2014, a que corresponde uma taxa de resposta de 91,6% em termos de volume de negócios.

Índices de **Emprego** e de **Remunerações** no Comércio a Retalho

Dados brutos

Índice Total e Agrupamentos

Variações mensais, homólogas e nos últimos 12 meses

BASE 2010=100

Meses	EMPREGO					REMUNERAÇÕES				
	TOTAL	TOTAL exceto combustível	Produtos alimentares, bebidas e tabaco	Produtos não alimentares	Produtos não alimentares, exceto combustível	TOTAL	TOTAL exceto combustível	Produtos alimentares, bebidas e tabaco	Produtos não alimentares	Produtos não alimentares, exceto combustível
Índices mensais										
Fev-13	89.0	89.3	92.1	87.2	87.5	83.3	83.6	87.0	81.3	81.7
Mar-13	88.7	89.0	92.1	86.8	87.0	84.0	84.4	90.0	80.8	81.2
Abr-13	88.5	88.7	92.3	86.3	86.4	88.6	89.1	101.1	81.9	82.1
Mai-13	88.6	88.7	92.9	86.0	86.2	85.7	86.0	90.1	83.3	83.6
Jun-13	89.2	89.3	94.0	86.4	86.4	90.6	91.0	94.9	88.3	88.8
Jul-13	90.2	90.4	95.9	86.9	87.0	90.1	90.4	92.3	88.9	89.3
Ago-13	90.4	90.5	96.1	87.0	87.1	87.7	88.0	93.1	84.8	85.1
Set-13	89.3	89.4	94.4	86.4	86.4	84.4	84.6	89.4	81.7	81.8
Out-13	89.3	89.5	94.1	86.5	86.6	84.5	84.7	89.6	81.7	81.9
Nov-13	90.2	90.4	94.9	87.5	87.7	96.1	96.7	101.3	93.3	94.1
* Dez-13	89.8	90.0	93.3	87.8	88.0	100.7	100.8	98.4	101.9	102.2
* Jan-14	88.4	88.5	92.2	86.1	86.3	84.6	84.8	88.5	82.4	82.6
Fev-14	88.1	88.3	92.5	85.5	85.7	83.3	83.4	88.2	80.7	80.6
Varição mensal (%)										
Fev-13	-0.7	-0.7	-0.3	-1.0	-1.0	-1.3	-1.2	-0.6	-1.6	-1.5
Mar-13	-0.3	-0.3	0.0	-0.5	-0.5	0.9	1.0	3.4	-0.5	-0.6
Abr-13	-0.3	-0.3	0.2	-0.6	-0.7	5.4	5.5	12.4	1.3	1.1
Mai-13	0.1	0.1	0.6	-0.3	-0.3	-3.3	-3.4	-10.8	1.8	1.8
Jun-13	0.7	0.7	1.2	0.4	0.3	5.7	5.8	5.3	6.0	6.1
Jul-13	1.2	1.2	2.0	0.7	0.7	-0.6	-0.6	-2.7	0.6	0.7
Ago-13	0.2	0.2	0.3	0.1	0.1	-2.7	-2.7	0.8	-4.6	-4.7
Set-13	-1.2	-1.2	-1.8	-0.8	-0.8	-3.7	-3.9	-3.9	-3.6	-3.8
Out-13	0.0	0.1	-0.3	0.2	0.3	0.0	0.1	0.1	0.0	0.0
Nov-13	0.9	1.0	0.8	1.1	1.2	13.8	14.2	13.1	14.2	14.9
* Dez-13	-0.4	-0.4	-1.7	0.4	0.4	4.7	4.2	-2.9	9.2	8.6
* Jan-14	-1.7	-1.7	-1.1	-2.0	-2.0	-16.0	-15.9	-10.0	-19.1	-19.1
Fev-14	-0.3	-0.3	0.3	-0.7	-0.7	-1.5	-1.7	-0.4	-2.2	-2.5
Varição homóloga (%)										
Fev-13	-5.2	-5.1	-2.9	-6.5	-6.4	-6.5	-6.3	-7.4	-6.0	-5.7
Mar-13	-5.1	-5.0	-2.9	-6.3	-6.2	-5.6	-5.3	-3.3	-7.0	-6.6
Abr-13	-4.8	-4.8	-2.4	-6.3	-6.3	-6.1	-5.9	-6.1	-6.2	-5.8
Mai-13	-4.7	-4.6	-2.0	-6.4	-6.3	-7.3	-7.2	-9.0	-6.3	-6.1
Jun-13	-4.5	-4.5	-1.7	-6.2	-6.2	-5.2	-5.2	-4.3	-5.7	-5.7
Jul-13	-4.1	-4.1	-1.8	-5.5	-5.5	-5.4	-5.4	-4.3	-6.0	-6.0
Ago-13	-3.7	-3.7	-1.3	-5.2	-5.2	-3.7	-3.7	-2.6	-4.4	-4.4
Set-13	-3.4	-3.5	-1.4	-4.7	-4.8	-4.2	-4.2	-3.3	-4.7	-4.7
Out-13	-2.7	-2.7	-1.0	-3.7	-3.7	-4.2	-4.2	-4.7	-3.9	-3.9
Nov-13	-1.9	-1.9	-0.3	-2.9	-2.9	-4.8	-4.8	-5.9	-4.2	-4.1
* Dez-13	-1.5	-1.5	-0.6	-2.1	-2.2	-6.3	-6.3	-5.6	-6.7	-6.7
* Jan-14	-1.5	-1.5	-0.2	-2.2	-2.3	0.3	0.2	1.1	-0.2	-0.4
Fev-14	-1.0	-1.1	0.4	-1.9	-2.1	0.0	-0.3	1.4	-0.8	-1.4
Varição média nos últimos 12 meses (%)										
Fev-13	-5.5	-5.5	-3.6	-6.7	-6.6	-6.3	-6.2	-3.8	-7.7	-7.6
Mar-13	-5.5	-5.4	-3.4	-6.7	-6.6	-6.2	-6.1	-3.5	-7.7	-7.6
Abr-13	-5.4	-5.3	-3.3	-6.7	-6.6	-6.3	-6.2	-4.0	-7.6	-7.6
Mai-13	-5.3	-5.3	-3.1	-6.6	-6.6	-6.5	-6.3	-4.5	-7.6	-7.5
Jun-13	-5.3	-5.2	-2.9	-6.6	-6.6	-6.3	-6.2	-4.5	-7.3	-7.2
Jul-13	-5.1	-5.1	-2.7	-6.6	-6.5	-6.2	-6.1	-4.5	-7.1	-7.0
Ago-13	-5.0	-5.0	-2.6	-6.5	-6.5	-6.0	-5.9	-4.5	-6.9	-6.8
Set-13	-4.8	-4.8	-2.4	-6.3	-6.3	-6.0	-5.9	-4.6	-6.8	-6.7
Out-13	-4.6	-4.5	-2.2	-6.0	-6.0	-5.9	-5.8	-4.9	-6.6	-6.4
Nov-13	-4.3	-4.2	-2.0	-5.7	-5.6	-5.7	-5.6	-5.0	-6.1	-6.0
* Dez-13	-3.9	-3.9	-1.8	-5.2	-5.3	-5.6	-5.5	-5.3	-5.7	-5.6
* Jan-14	-3.6	-3.6	-1.5	-4.9	-4.9	-5.0	-4.9	-4.7	-5.2	-5.1
Fev-14	-3.3	-3.2	-1.3	-4.5	-4.5	-4.5	-4.5	-4.0	-4.8	-4.7
NOTAS	<p>Varição mensal = [mês n (ano N) / mês n-1 (ano N)] * 100 - 100</p> <p>Varição homóloga = [mês n (ano N) / mês n (ano N-1)] * 100 - 100</p> <p>Varição média nos últimos 12 meses = [[mês (n-11) + ... + mês (n)] / [mês (n-23) + ... + mês (n-12)]] * 100 - 100</p>									

O presente destaque inclui informação recebida até ao dia 27 de março de 2014, a que corresponde uma taxa de resposta de 89,2% em termos de emprego.

Índices de **Horas Trabalhadas** no Comércio a Retalho

Dados brutos
Índice Total e Agrupamentos
Variações mensais, homólogas e nos últimos 12 meses
BASE 2010=100

Meses	HORAS TRABALHADAS				
	TOTAL	TOTAL exceto combustível	Produtos alimentares, bebidas e tabaco	Produtos não alimentares	Produtos não alimentares, exceto combustível
Índices mensais					
Fev-13	86.0	86.4	89.4	84.1	84.6
Mar-13	88.2	88.6	92.7	85.6	86.1
Abr-13	88.1	88.4	92.8	85.4	85.7
Mai-13	90.2	90.6	95.5	87.1	87.5
Jun-13	85.7	85.9	91.6	82.2	82.4
Jul-13	89.8	90.1	95.1	86.8	87.0
Ago-13	88.0	88.2	94.5	84.2	84.3
Set-13	86.4	86.6	90.5	84.0	84.2
Out-13	90.2	90.5	94.8	87.6	87.8
Nov-13	88.2	88.7	93.1	85.4	85.9
* Dez-13	90.3	90.8	96.9	86.4	87.1
* Jan-14	89.7	90.1	94.2	87.1	87.5
Fev-14	85.2	85.6	91.3	81.8	82.1
Variação mensal (%)					
Fev-13	-6.8	-6.8	-6.7	-6.9	-6.9
Mar-13	2.5	2.6	3.7	1.9	1.8
Abr-13	-0.1	-0.2	0.1	-0.3	-0.4
Mai-13	2.4	2.4	2.9	2.0	2.1
Jun-13	-5.0	-5.1	-4.1	-5.6	-5.9
Jul-13	4.9	4.9	3.8	5.5	5.7
Ago-13	-2.0	-2.1	-0.6	-2.9	-3.1
Set-13	-1.8	-1.8	-4.2	-0.3	-0.2
Out-13	4.4	4.5	4.7	4.3	4.3
Nov-13	-2.3	-2.0	-1.8	-2.5	-2.2
* Dez-13	2.4	2.5	4.1	1.3	1.4
* Jan-14	-0.7	-0.9	-2.9	0.7	0.5
Fev-14	-4.9	-4.9	-3.1	-6.1	-6.2
Variação homóloga (%)					
Fev-13	-7.1	-7.1	-5.0	-8.4	-8.4
Mar-13	-7.6	-7.5	-4.2	-9.5	-9.5
Abr-13	-2.4	-2.4	0.0	-3.8	-3.9
Mai-13	-4.8	-4.7	-1.7	-6.7	-6.6
Jun-13	-5.7	-5.7	-1.5	-8.1	-8.3
Jul-13	-3.5	-3.5	-1.3	-4.9	-5.0
Ago-13	-5.1	-5.1	-3.7	-6.0	-6.1
Set-13	-2.7	-2.7	0.1	-4.4	-4.5
Out-13	-2.9	-3.0	-1.1	-4.0	-4.3
Nov-13	-3.9	-3.9	-1.8	-5.2	-5.2
* Dez-13	-1.4	-1.3	0.3	-2.4	-2.3
* Jan-14	-2.9	-2.9	-1.8	-3.6	-3.6
Fev-14	-0.9	-0.9	2.1	-2.7	-2.9
Variação média nos últimos 12 meses (%)					
Fev-13	-5.7	-5.7	-4.0	-6.7	-6.7
Mar-13	-5.8	-5.8	-3.8	-7.0	-7.0
Abr-13	-5.5	-5.5	-3.5	-6.7	-6.7
Mai-13	-5.5	-5.4	-3.4	-6.7	-6.7
Jun-13	-5.5	-5.4	-3.1	-6.9	-6.9
Jul-13	-5.5	-5.4	-3.0	-6.9	-7.0
Ago-13	-5.5	-5.5	-3.0	-6.9	-7.0
Set-13	-5.0	-5.0	-2.4	-6.5	-6.6
Out-13	-5.0	-5.0	-2.6	-6.5	-6.6
Nov-13	-4.9	-4.8	-2.4	-6.4	-6.5
* Dez-13	-4.4	-4.4	-1.9	-5.9	-6.0
* Jan-14	-4.2	-4.2	-1.8	-5.6	-5.7
Fev-14	-3.7	-3.7	-1.2	-5.2	-5.2

NOTAS

Variação mensal = [mês n (ano N) / mês n-1 (ano N)] * 100 - 100

Variação homóloga = [mês n (ano N) / mês n (ano N-1)] * 100 - 100

Variação média nos últimos 12 meses = [[mês (n-11) + ... + mês (n)] / [mês (n-23) + ... + mês (n-12)]] * 100 - 100

O presente destaque inclui informação recebida até ao dia 27 de março de 2014, a que corresponde uma taxa de resposta de 89,2% em termos de emprego.

Notas Explicativas

Com a publicação de resultados referentes a outubro de 2013, o INE passou a divulgar os dados das séries de Índices de Volume de Negócios, Emprego, Remunerações e Horas Trabalhadas no Comércio a Retalho (IVNECR) Base 2010=100, com valores retrospectivos desde janeiro de 2010.

Ajustamento de efeitos de calendário e da sazonalidade

O ajustamento dos efeitos de calendário e da sazonalidade é efetuado com modelos probabilísticos do tipo "Autoregressive Integrated Moving Average" (ARIMA). O ajustamento pressupõe que se mantenha relativamente estável a influência deste tipo de efeitos sobre as séries brutas. Acompanham este destaque os valores das séries brutas e as respetivas taxas de variação, o que permite complementar a informação fornecida pelas séries ajustadas e comentadas neste destaque.

Índice de Volume de Negócios no Comércio a Retalho

Os índices de Volume de Negócios no Comércio a Retalho (IVNECR) têm por objetivo mostrar a evolução do mercado de bens e serviços neste setor. Os índices são obtidos com base no Inquérito Mensal ao Volume de Negócios e Emprego no Comércio a Retalho, realizado essencialmente por via eletrónica (e-mail), junto de unidades estatísticas selecionadas a partir das empresas sediadas no território nacional, dedicando-se principalmente ao Comércio a Retalho. A análise de resultados do presente Destaque foi efetuada tendo por base o índice de volume de negócios deflacionado, ajustado dos efeitos de calendário e da sazonalidade.

Índices de Emprego, Remunerações e Horas Trabalhadas no Comércio a Retalho

Os índices de Emprego, Remunerações e Horas Trabalhadas no Comércio a Retalho (IVNECR), têm por objetivo mostrar a evolução do mercado de emprego, dos salários e vencimentos e do volume de trabalho neste setor. Os índices são obtidos com base no Inquérito Mensal ao Volume de Negócios e Emprego no Comércio a Retalho, realizado essencialmente por via eletrónica (e-mail), junto de unidades estatísticas selecionadas a partir das empresas sediadas no território nacional dedicando-se principalmente ao Comércio a Retalho.

Mais informações de natureza metodológica podem ser obtidas em <http://smi.ine.pt/DocumentacaoMetodologica?clear=True> código nº 136.

Taxa de variação mensal

A variação mensal compara cada uma das variáveis entre dois meses consecutivos. Embora seja um indicador que permite um acompanhamento corrente do andamento, o valor desta taxa de variação é particularmente influenciado por efeitos de natureza sazonal e outros mais específicos localizados num (ou em ambos) dos meses comparados.

Taxa de variação homóloga

A variação homóloga compara o nível de cada variável entre o mês corrente e o mesmo mês do ano anterior. A evolução desta taxa de variação está menos sujeita a oscilações de natureza sazonal podendo, no entanto, ser influenciada por este tipo de efeitos localizados num período específico.

Taxa de variação média dos últimos doze meses

A variação média dos últimos doze meses compara o nível da variável dos últimos doze meses com os doze meses imediatamente anteriores. Por se tratar de uma média móvel, esta taxa de variação é menos sensível a alterações esporádicas.

Contribuições

A contribuição representa o efeito individual de um agrupamento na formação de uma taxa de variação do índice total. Este indicador é apresentado em termos de pontos percentuais em relação à variação total.

Revisões

A informação agora divulgada no presente destaque incorpora revisões dos índices dos dois meses anteriores em consequência da substituição das estimativas efetuadas por respostas entretanto recebidas e, em menor grau, da substituição de valores provisórios anteriormente reportados por valores definitivos. O impacto destas revisões, medido pela diferença das taxas de variação homóloga dos índices agregados, foi o seguinte:

Revisões	VNT sazdefl	EMP	HRS	REM
Dez-13	0.0	0.0	0.0	0.0
Jan-14	-0.2	0.9	0.0	0.8

1 - Volume de Negócios Total, ajustado de efeitos de calendário e de sazonalidade, deflacionado

Siglas

VNT	Volume de Negócios Total – Dados brutos
VNT_sazdefl	Volume de Negócios Total – Dados deflacionados e ajustados de efeitos de calendário e de sazonalidade
EMP	Emprego
REM	Remunerações
HRS	Horas Trabalhadas