

Índices de Volume de Negócios, Emprego, Remunerações e Horas Trabalhadas nos Serviços
Junho de 2014

Índice de Volume de Negócios nos Serviços¹ apresentou variação homóloga negativa

O índice de volume de negócios nos serviços registou, em junho, uma variação homóloga nominal de -2,3% (variação nula em maio). No 2º trimestre de 2014, a variação homóloga deste índice situou-se em -0,9% (-1,5% no trimestre anterior). Os índices de emprego, das remunerações brutas e das horas trabalhadas, ajustadas dos efeitos de calendário, apresentaram variações homólogas de 0,3%, 2,3% e -0,5% (0,0%, 0,6% e -0,4% em maio), respetivamente.

Volume de Negócios

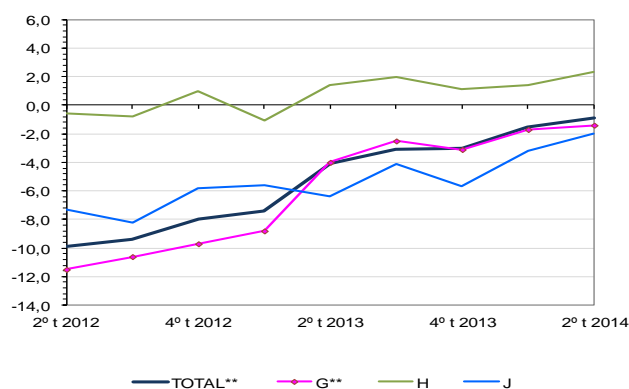
O índice de volume de negócios nos serviços registou uma diminuição homóloga nominal de 2,3% em junho (variação nula no mês anterior).

O índice da secção de *Comércio por grosso, manutenção e reparação de veículos automóveis e motociclos*, ao passar de uma variação homóloga nula em maio, para -3,3% em junho, foi o que mais influenciou a evolução do índice total.

Comparativamente com o mês anterior, o índice de volume de negócios nos serviços registou uma diminuição de 2,6% (aumento de 3,1% em maio).

No 2º trimestre de 2014, a variação homóloga do índice de volume de negócios nos serviços situou-se em -0,9% (-1,5% no trimestre precedente).

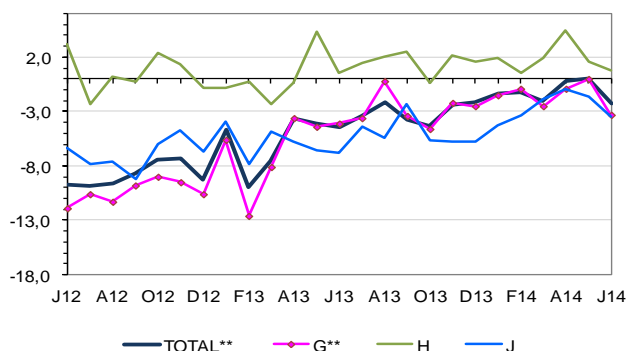
Volume de Negócios – Índice Total e Secção G
Variações Homólogas Trimestrais, %



Volume de Negócios – Índice Total e Secções
Contribuições para a variação homóloga do índice total (p.p.)

	Jan-14	Fev-14	Mar-14	Abr-14	Mai-14	Jun-14
G**	-0,9	-0,5	-1,4	-0,5	0,0	-1,9
H	0,3	0,1	0,3	0,7	0,2	0,1
J	-0,4	-0,3	-0,2	-0,1	-0,1	-0,3
TOTAL**	-1,3	-1,2	-2,0	-0,2	0,0	-2,3

Volume de Negócios – Índice Total e Secções
Variações Homólogas, %

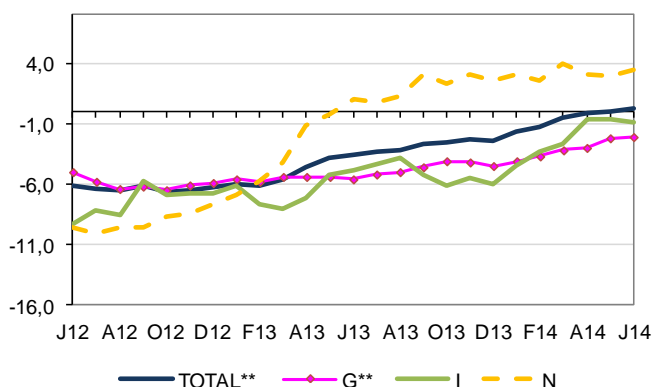


¹ Dados ajustados dos efeitos de calendário e da sazonalidade

Emprego

O índice de emprego nos serviços apresentou, em junho, uma variação homóloga de 0,3% (variação nula no mês anterior).

Emprego – Índice Total e Secções
Variações Homólogas, %

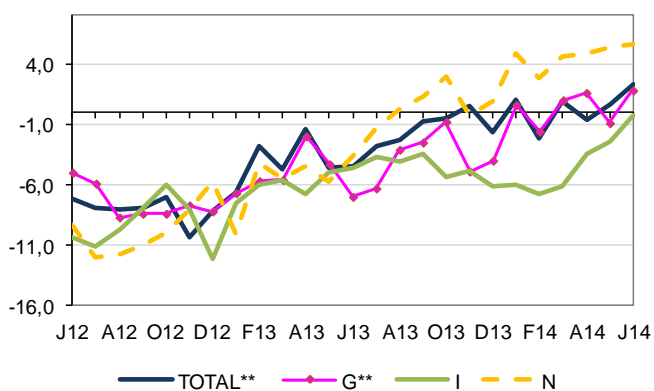


A variação mensal do índice de emprego situou-se em 0,8% em junho (0,6% em igual período de 2013).

Remunerações

O índice de remunerações efetivamente pagas aumentou 2,3% em termos homólogos (0,6% em maio).

Remunerações – Índice Total e Secções
Variações

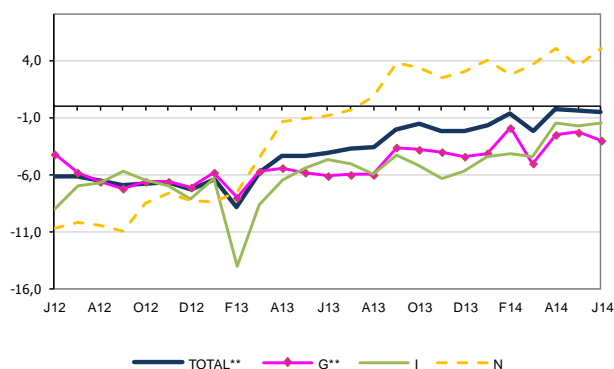


Face a maio, o índice de remunerações nos serviços registou um aumento de 9,8% (8,0% em junho de 2013).

Horas Trabalhadas

O índice de volume de trabalho, medido pelo número de horas trabalhadas ajustadas dos efeitos de calendário, apresentou uma diminuição homóloga de 0,5% junho (redução de 0,4% no mês anterior).

Horas Trabalhadas – Índice Total e Secções
Variações Homólogas, %



A variação mensal do índice de volume de trabalho situou-se em -1,9% (variação idêntica à observada em junho de 2013).

Índices de **Volume de Negócios** nos Serviços
Dados ajustados de efeito de calendário e da sazonalidade
Índice Total e Secções

BASE 2010=100

Meses	TOTAL**	SECÇÕES						
		G**	H	I	J	L	M	N
PONDERADOR	100,0	58,7	12,0	5,4	8,6	2,5	6,7	6,2
Índices mensais								
Jun-13	83,0	81,8	100,9	84,7	83,0	57,5	72,3	80,2
Jul-13	83,5	82,6	100,2	83,6	84,6	51,2	74,5	81,6
Ago-13	81,0	78,6	101,7	84,0	84,1	53,8	72,9	76,5
Set-13	82,7	81,8	101,4	82,9	83,4	54,1	70,8	78,5
Out-13	83,6	82,9	100,6	82,8	82,4	55,2	72,2	83,6
Nov-13	83,8	83,4	100,4	82,6	81,8	54,3	73,5	82,6
Dez-13	83,9	84,3	100,2	80,5	79,6	46,7	77,9	78,4
Jan-14	78,1	73,7	100,8	80,9	83,1	54,6	70,5	84,0
Fev-14	77,6	73,1	100,1	80,2	82,2	46,9	77,2	80,1
Mar-14	79,5	76,8	99,5	80,4	83,4	48,9	72,0	80,1
*Abr-14	80,7	77,5	102,7	81,9	83,0	49,6	73,5	85,3
*Mai-14	83,2	81,7	103,1	86,6	82,8	53,4	72,3	80,6
Jun-14	81,1	79,1	101,8	87,0	80,0	51,5	68,6	81,5
Varição mensal (%)								
Jun-13	-0,3	0,1	-0,5	0,8	-1,4	2,9	-3,0	-0,9
Jul-13	0,6	0,9	-0,8	-1,3	2,0	-10,8	3,0	1,7
Ago-13	-3,0	-4,8	1,5	0,5	-0,6	5,0	-2,2	-6,2
Set-13	2,1	4,0	-0,3	-1,4	-0,9	0,6	-2,9	2,5
Out-13	1,1	1,4	-0,7	-0,1	-1,2	1,9	2,0	6,5
Nov-13	0,2	0,6	-0,3	-0,2	-0,8	-1,6	1,7	-1,2
Dez-13	0,1	1,1	-0,2	-2,5	-2,6	-14,1	6,1	-5,2
Jan-14	-6,9	-12,5	0,6	0,4	4,4	17,0	-9,6	7,1
Fev-14	-0,7	-0,8	-0,7	-0,9	-1,1	-14,0	9,6	-4,6
Mar-14	2,5	5,0	-0,6	0,3	1,5	4,2	-6,7	0,0
*Abr-14	1,6	0,9	3,2	1,9	-0,5	1,4	2,1	6,4
*Mai-14	3,1	5,4	0,3	5,7	-0,2	7,7	-1,7	-5,5
Jun-14	-2,6	-3,2	-1,3	0,5	-3,3	-3,5	-5,0	1,1
Varição homóloga (%)								
Jun-13	-4,4	-4,1	0,5	-1,1	-6,8	-9,6	-12,6	-7,2
Jul-13	-3,4	-3,6	1,5	-2,8	-4,4	-22,0	-5,0	-4,1
Ago-13	-2,1	-0,2	2,0	-2,2	-5,4	-28,1	-6,1	-10,2
Set-13	-3,8	-3,4	2,5	-4,4	-2,3	-22,3	-14,6	-5,0
Out-13	-4,3	-4,6	-0,4	-2,3	-5,6	-4,7	-10,2	-3,8
Nov-13	-2,4	-2,2	2,2	-0,2	-5,8	-18,7	-9,4	-0,1
Dez-13	-2,1	-2,5	1,6	0,4	-5,8	-19,2	2,4	-2,9
Jan-14	-1,3	-1,5	1,9	-1,2	-4,3	-8,2	1,2	-2,6
Fev-14	-1,2	-0,9	0,5	-1,8	-3,4	-13,5	0,0	-1,1
Mar-14	-2,0	-2,5	1,9	-1,8	-1,9	-5,9	-6,1	-1,6
*Abr-14	-0,2	-0,9	4,5	-1,0	-0,9	-15,8	-4,0	4,4
*Mai-14	0,0	0,0	1,6	3,0	-1,6	-4,4	-3,1	-0,4
Jun-14	-2,3	-3,3	0,8	2,7	-3,5	-10,3	-5,1	1,6
Varição média nos últimos 12 meses (%)								
Jun-13	-7,3	-8,4	0,1	-8,7	-6,5	-12,9	-9,9	-8,2
Jul-13	-6,8	-7,8	0,4	-7,8	-6,2	-13,2	-9,2	-7,7
Ago-13	-6,1	-6,9	0,6	-7,0	-6,1	-15,9	-8,4	-7,4
Set-13	-5,7	-6,4	0,8	-6,4	-5,5	-17,5	-8,8	-6,7
Out-13	-5,5	-6,0	0,6	-5,6	-5,4	-16,4	-9,0	-6,6
Nov-13	-5,0	-5,4	0,7	-4,7	-5,5	-18,0	-9,3	-6,0
Dez-13	-4,4	-4,6	0,9	-3,6	-5,5	-17,7	-8,2	-5,5
Jan-14	-4,1	-4,3	1,1	-2,9	-5,5	-18,0	-7,8	-5,5
Fev-14	-3,4	-3,3	1,1	-2,4	-5,1	-17,4	-6,9	-4,8
Mar-14	-2,9	-2,9	1,5	-2,0	-4,9	-15,1	-6,9	-4,1
*Abr-14	-2,7	-2,6	1,9	-1,8	-4,5	-15,8	-6,7	-3,3
*Mai-14	-2,3	-2,3	1,7	-1,3	-4,0	-15,0	-5,8	-2,9
Jun-14	-2,1	-2,2	1,7	-1,0	-3,8	-15,1	-5,2	-2,2

NOTAS	Varição mensal = [mês n (ano N) / mês n-1 (ano N)] * 100 - 100
	Varição homóloga = [mês n (ano N) / mês n (ano N-1)] * 100 - 100
	Varição média nos últimos 12 meses = [[mês (n-11) + ... + mês (n)] / [mês (n-23) + ... + mês (n-12)]] * 100 - 100

* Retificação, em resultado da substituição das estimativas efetuadas para as não respostas, por respostas efetivas das empresas, entretanto recebidas.

** Exclui Comércio a Retalho

O presente destaque inclui informação recebida até ao dia 7 de agosto de 2014, a que corresponde uma taxa de resposta de 93,6% em termos de volume de negócios.

Meses	TOTAL**	SECÇÕES						
		G**	H	I	J	L	M	N
PONDERADOR	100,0	58,7	12,0	5,4	8,6	2,5	6,7	6,2
Índices mensais								
Jun-13	81,3	76,9	103,6	93,7	83,9	53,4	75,6	83,0
Jul-13	90,5	87,7	112,5	109,3	85,4	53,8	77,0	94,0
Ago-13	82,6	77,0	107,2	125,9	82,1	47,9	59,7	90,0
Set-13	84,3	81,1	105,2	99,9	86,4	52,1	70,0	86,5
Out-13	88,2	88,3	106,0	84,8	83,1	62,6	76,8	85,5
Nov-13	82,6	83,5	96,4	65,2	85,8	51,2	78,0	75,5
Dez-13	87,8	86,8	100,1	67,1	91,0	64,8	106,8	76,9
Jan-14	73,8	74,4	92,8	57,0	76,9	47,8	61,0	66,1
Fev-14	70,4	69,8	86,4	56,2	75,4	42,7	64,1	68,4
Mar-14	77,6	76,8	94,8	67,8	82,4	49,4	69,6	74,5
*Abr-14	78,5	76,8	99,3	76,4	78,3	48,3	68,7	78,8
*Mai-14	83,6	81,5	105,3	91,8	82,0	46,9	72,7	82,6
Jun-14	81,1	76,8	105,5	96,3	81,0	48,0	71,9	84,4
Varição mensal (%)								
Jun-13	-4,7	-8,6	-1,5	5,5	0,7	8,7	0,5	-0,2
Jul-13	11,3	14,1	8,6	16,7	1,8	0,6	1,9	13,3
Ago-13	-8,7	-12,3	-4,7	15,2	-3,9	-10,8	-22,5	-4,3
Set-13	2,1	5,3	-1,9	-20,6	5,2	8,7	17,3	-3,8
Out-13	4,6	8,9	0,8	-15,1	-3,8	20,1	9,7	-1,2
Nov-13	-6,3	-5,4	-9,0	-23,2	3,3	-18,3	1,5	-11,7
Dez-13	6,4	3,9	3,8	2,9	6,1	26,7	37,0	1,9
Jan-14	-16,0	-14,3	-7,3	-15,0	-15,6	-26,2	-42,9	-14,1
Fev-14	-4,6	-6,2	-6,9	-1,4	-1,9	-10,7	5,2	3,6
Mar-14	10,3	10,1	9,6	20,6	9,4	15,8	8,5	8,8
*Abr-14	1,1	0,0	4,7	12,7	-5,0	-2,3	-1,3	5,8
*Mai-14	6,5	6,1	6,1	20,1	4,8	-2,8	5,9	4,9
Jun-14	-3,0	-5,7	0,2	4,9	-1,3	2,2	-1,1	2,2
Varição homóloga (%)								
Jun-13	-6,1	-7,0	-0,1	0,0	-7,2	-8,7	-13,5	-7,4
Jul-13	-1,4	-0,6	2,9	-2,3	-4,2	-23,6	-4,3	-4,4
Ago-13	-3,8	-3,2	1,9	-1,5	-5,9	-28,4	-7,0	-11,0
Set-13	-1,9	-0,3	3,7	-4,4	-2,8	-21,6	-13,5	-5,7
Out-13	-2,3	-1,5	0,6	-2,5	-5,5	-3,8	-9,8	-3,2
Nov-13	-2,4	-2,1	2,4	0,1	-5,6	-17,1	-9,4	-0,1
Dez-13	0,1	1,3	2,2	0,1	-6,0	-19,3	3,2	-3,0
Jan-14	-1,5	-1,8	1,2	-1,7	-4,1	-8,2	1,4	-2,9
Fev-14	-1,5	-1,1	0,2	-2,1	-3,7	-13,8	-0,3	-1,9
Mar-14	-1,8	-2,5	2,4	-3,8	-2,4	-6,4	-2,4	-1,5
*Abr-14	-0,8	-0,9	2,2	1,1	-0,6	-15,7	-8,2	3,9
*Mai-14	-2,0	-3,1	0,2	3,5	-1,5	-4,5	-3,4	-0,7
Jun-14	-0,3	-0,1	1,9	2,8	-3,5	-10,2	-4,9	1,7
Varição média nos últimos 12 meses (%)								
Jun-13	-7,3	-8,4	0,2	-8,7	-6,5	-13,7	-9,9	-8,7
Jul-13	-6,8	-7,8	0,5	-7,7	-6,2	-13,9	-9,1	-8,2
Ago-13	-6,3	-7,2	0,6	-6,6	-6,1	-16,6	-8,5	-7,7
Set-13	-5,4	-5,9	1,1	-6,2	-5,5	-18,3	-8,8	-6,9
Out-13	-5,3	-5,7	0,8	-5,3	-5,5	-16,9	-9,0	-6,8
Nov-13	-4,9	-5,1	0,9	-4,4	-5,6	-18,5	-9,4	-6,2
Dez-13	-4,0	-4,0	1,2	-3,5	-5,5	-17,9	-7,9	-5,8
Jan-14	-3,7	-3,7	1,3	-2,9	-5,5	-18,2	-7,4	-5,8
Fev-14	-3,1	-2,8	1,4	-2,4	-5,2	-17,5	-6,7	-5,2
Mar-14	-2,4	-2,0	2,0	-2,2	-5,1	-14,9	-6,1	-4,5
*Abr-14	-2,3	-2,0	2,0	-1,7	-4,6	-15,7	-6,5	-3,8
*Mai-14	-2,1	-1,9	1,7	-1,2	-4,2	-15,0	-5,7	-3,5
Jun-14	-1,6	-1,3	1,8	-0,9	-3,9	-15,1	-4,9	-2,7
NOTAS	Variação mensal = [mês n (ano N) / mês n-1 (ano N)] * 100 - 100 Variação homóloga = [mês n (ano N) / mês n (ano N-1)] * 100 - 100 Variação média nos últimos 12 meses = [[mês (n-11) + ... + mês (n)] / [mês (n-23) + ... + mês (n-12)]] * 100 - 100							

** Exclui Comércio a Retalho

O presente destaque inclui informação recebida até ao dia 7 de agosto de 2014, a que corresponde uma taxa de resposta de 93,6% em termos de volume de negócios.

Índice de Volume de Negócios, Emprego, Remunerações e Horas Trabalhadas nos Serviços – Junho 2014.

4/9

Índices de **Emprego** nos Serviços
Dados brutos
Índice Total e Secções
BASE 2010=100

Meses	TOTAL**	SECÇÕES						
		G**	H	I	J	L	M	N
PONDERADOR	100,0	24,6	11,7	18,5	5,5	2,7	14,3	22,7

Índices mensais

Jun-13	89,5	86,7	94,4	86,6	95,8	81,0	91,0	91,0
Jul-13	89,9	86,7	94,2	89,0	95,7	81,3	90,9	90,9
Ago-13	89,7	86,4	93,9	89,6	94,3	80,9	90,1	90,7
Set-13	90,1	86,3	93,6	88,9	95,0	80,4	91,5	92,5
Out-13	89,1	86,2	94,5	84,5	95,2	79,8	91,2	91,3
Nov-13	87,9	85,9	93,6	81,3	95,1	77,5	91,1	90,0
Dez-13	86,5	85,0	92,3	78,0	94,2	75,8	91,3	88,6
Jan-14	85,9	84,6	92,1	77,3	94,4	75,0	90,1	87,5
Fev-14	85,9	84,5	92,4	77,3	95,0	75,1	90,4	87,5
Mar-14	87,0	84,9	92,8	78,3	95,1	75,6	91,4	90,1
*Abr-14	88,1	84,8	92,8	81,7	95,6	77,6	91,9	91,6
*Mai-14	89,0	85,1	93,5	84,5	95,4	77,8	92,0	92,6
Jun-14	89,8	84,9	93,6	85,8	95,5	80,5	92,9	94,1

Varição mensal (%)

Jun-13	0,6	-0,4	-0,1	1,8	1,1	1,2	-0,2	1,1
Jul-13	0,4	0,0	-0,2	2,7	-0,1	0,5	-0,1	-0,2
Ago-13	-0,3	-0,4	-0,3	0,7	-1,5	-0,5	-0,9	-0,2
Set-13	0,5	-0,1	-0,3	-0,8	0,7	-0,6	1,5	2,0
Out-13	-1,2	-0,1	1,0	-4,9	0,2	-0,8	-0,3	-1,3
Nov-13	-1,3	-0,4	-0,9	-3,8	-0,1	-2,9	-0,1	-1,4
Dez-13	-1,6	-1,0	-1,5	-4,1	-1,0	-2,1	0,2	-1,5
Jan-14	-0,8	-0,5	-0,2	-0,9	0,2	-1,1	-1,3	-1,2
Fev-14	0,1	-0,1	0,3	0,0	0,6	0,1	0,4	0,0
Mar-14	1,2	0,5	0,4	1,3	0,2	0,6	1,1	2,9
*Abr-14	1,3	-0,1	0,1	4,3	0,5	2,6	0,6	1,7
*Mai-14	1,1	0,4	0,7	3,5	-0,2	0,3	0,0	1,1
Jun-14	0,8	-0,3	0,2	1,5	0,1	3,5	1,0	1,6

Varição homóloga (%)

Jun-13	-3,6	-5,6	-2,2	-4,9	-2,2	-6,1	-6,6	1,0
Jul-13	-3,3	-5,2	-2,2	-4,4	-2,0	-4,4	-6,2	0,7
Ago-13	-3,2	-5,0	-2,1	-3,9	-3,0	-6,3	-6,4	1,3
Set-13	-2,7	-4,6	-2,7	-5,2	-2,1	-4,9	-5,0	3,1
Out-13	-2,6	-4,1	-1,1	-6,2	-1,7	-4,2	-4,7	2,3
Nov-13	-2,3	-4,2	-1,2	-5,5	-1,6	-2,7	-4,5	3,0
Dez-13	-2,4	-4,5	-1,8	-6,0	-1,8	-4,0	-2,8	2,6
Jan-14	-1,7	-4,1	-1,3	-4,5	-0,1	-4,6	-2,3	3,1
Fev-14	-1,3	-3,7	-0,6	-3,3	0,1	-3,0	-1,3	2,5
Mar-14	-0,5	-3,2	-0,7	-2,7	0,6	-2,9	-0,3	3,9
*Abr-14	-0,1	-3,0	-1,1	-0,7	0,9	-1,7	0,8	3,0
*Mai-14	0,0	-2,2	-1,1	-0,6	0,7	-2,8	0,8	2,9
Jun-14	0,3	-2,1	-0,8	-0,9	-0,3	-0,6	2,1	3,4

Varição média nos últimos 12 meses (%)

Jun-13	-5,7	-5,8	-3,2	-6,9	-3,1	-11,2	-5,5	-6,1
Jul-13	-5,4	-5,8	-3,1	-6,5	-3,1	-10,7	-5,8	-5,2
Ago-13	-5,2	-5,7	-2,9	-6,1	-3,1	-10,5	-6,2	-4,2
Set-13	-4,9	-5,6	-2,9	-6,1	-3,0	-9,9	-6,4	-3,2
Out-13	-4,5	-5,4	-2,6	-6,0	-2,9	-8,9	-6,3	-2,2
Nov-13	-4,2	-5,2	-2,4	-5,9	-2,8	-7,4	-6,3	-1,2
Dez-13	-3,9	-5,1	-2,2	-5,8	-2,8	-6,2	-6,0	-0,4
Jan-14	-3,5	-5,0	-2,1	-5,7	-2,4	-5,9	-5,6	0,5
Fev-14	-3,1	-4,8	-1,9	-5,4	-2,1	-5,3	-5,1	1,2
Mar-14	-2,7	-4,6	-1,7	-4,9	-1,7	-4,8	-4,5	1,8
*Abr-14	-2,3	-4,4	-1,6	-4,4	-1,3	-4,3	-3,9	2,2
*Mai-14	-2,0	-4,1	-1,5	-4,0	-1,0	-4,0	-3,3	2,5
Jun-14	-1,7	-3,9	-1,4	-3,7	-0,9	-3,5	-2,5	2,7

NOTAS

Varição mensal = [mês n (ano N) / mês n-1 (ano N)] * 100 - 100

Varição homóloga = [mês n (ano N) / mês n (ano N-1)] * 100 - 100

Varição média nos últimos 12 meses = [[mês (n-11) + ... + mês (n)] / [mês (n-23) + ... + mês (n-12)]] * 100 - 100

* Retificação, em resultado da substituição das estimativas efetuadas para as não respostas, por respostas efetivas das empresas, entretanto recebidas.

** Exclui Comércio a Retalho

O presente destaque inclui informação recebida até ao dia 7 de agosto de 2014, a que corresponde uma taxa de resposta de 90,6% em termos de número de pessoas ao serviço.

Índice de Volume de Negócios, Emprego, Remunerações e Horas Trabalhadas nos Serviços – Junho 2014.

5/9

Índices de **Remunerações** nos Serviços
Dados brutos
Índice Total e Secções
BASE 2010=100

Meses	TOTAL**	SECÇÕES						
		G**	H	I	J	L	M	N
PONDERADOR	100,0	28,9	18,3	11,4	11,6	2,1	12,7	15,1

Índices mensais

Jun-13	92,3	91,6	95,1	85,9	99,1	86,6	94,2	89,0
Jul-13	91,7	88,5	92,5	89,1	99,2	86,6	96,9	89,5
Ago-13	84,3	79,9	89,0	88,0	86,6	78,8	82,5	84,8
Set-13	83,4	78,2	86,3	85,4	84,4	76,5	87,0	85,7
Out-13	84,3	80,2	89,0	83,8	86,3	76,4	83,8	86,9
Nov-13	100,4	98,3	104,7	87,8	113,4	93,5	106,9	94,1
Dez-13	97,6	97,2	102,2	91,2	96,4	86,4	103,5	95,0
Jan-14	81,5	79,6	89,3	72,2	87,0	72,7	79,7	81,1
Fev-14	81,6	79,2	87,7	71,4	85,3	73,7	81,5	84,6
Mar-14	84,0	84,6	89,3	73,4	84,2	72,7	85,3	85,2
*Abr-14	85,0	84,9	89,1	76,9	85,8	79,8	83,7	87,8
*Mai-14	85,9	81,8	91,0	80,4	89,5	77,1	85,1	91,2
Jun-14	94,4	93,2	97,1	85,7	99,8	87,1	97,6	94,0

Varição mensal (%)

Jun-13	8,0	11,0	5,6	4,3	9,8	14,6	12,2	2,8
Jul-13	-0,6	-3,3	-2,7	3,8	0,2	0,0	2,9	0,6
Ago-13	-8,1	-9,7	-3,8	-1,3	-12,8	-9,0	-14,9	-5,3
Set-13	-1,0	-2,1	-3,0	-3,0	-2,5	-3,0	5,5	1,0
Out-13	1,1	2,5	3,1	-1,8	2,3	-0,1	-3,7	1,5
Nov-13	19,1	22,6	17,6	4,7	31,4	22,3	27,5	8,3
Dez-13	-2,8	-1,2	-2,4	3,9	-15,0	-7,5	-3,1	0,9
Jan-14	-16,5	-18,1	-12,7	-20,9	-9,7	-15,9	-23,0	-14,6
Fev-14	0,1	-0,5	-1,8	-1,1	-2,0	1,4	2,2	4,3
Mar-14	3,0	6,8	1,8	2,8	-1,3	-1,4	4,6	0,6
*Abr-14	1,2	0,4	-0,2	4,8	1,9	9,8	-1,8	3,1
*Mai-14	1,1	-3,7	2,1	4,5	4,3	-3,3	1,7	3,9
Jun-14	9,8	14,0	6,7	6,6	11,6	12,9	14,6	3,1

Varição homóloga (%)

Jun-13	-4,5	-7,0	2,8	-4,6	-5,5	-3,0	-8,5	-3,6
Jul-13	-2,8	-6,3	1,9	-3,7	0,8	0,5	-5,8	-1,3
Ago-13	-2,3	-3,1	2,8	-4,1	-3,9	-3,3	-7,1	0,2
Set-13	-0,8	-2,5	1,7	-3,4	-4,3	-3,6	3,0	1,3
Out-13	-0,5	-0,8	3,1	-5,4	-4,5	-0,9	-0,8	2,9
Nov-13	0,5	-4,9	11,6	-4,9	3,3	2,4	0,6	-0,3
Dez-13	-1,7	-4,0	8,7	-6,1	-4,1	-5,3	-6,2	0,9
Jan-14	1,0	0,6	2,5	-6,0	2,3	-1,0	-0,2	4,8
Fev-14	-2,2	-1,6	-0,6	-6,8	-5,8	-1,9	-4,8	2,8
Mar-14	0,9	1,0	3,0	-6,2	-4,4	3,8	3,5	4,6
*Abr-14	-0,7	1,6	-6,9	-3,5	-2,0	-0,7	1,7	4,8
*Mai-14	0,6	-0,9	1,1	-2,4	-0,8	2,0	1,4	5,4
Jun-14	2,3	1,8	2,1	-0,2	0,7	0,5	3,6	5,6

Varição média nos últimos 12 meses (%)

Jun-13	-6,3	-6,6	-3,9	-7,7	-4,8	-13,4	-6,3	-7,8
Jul-13	-5,9	-6,7	-3,0	-7,1	-4,4	-12,0	-6,4	-6,8
Ago-13	-5,4	-6,2	-2,1	-6,6	-4,4	-11,3	-6,8	-5,9
Set-13	-4,9	-5,8	-1,3	-6,2	-4,3	-10,7	-6,2	-4,9
Out-13	-4,3	-5,2	-0,5	-6,2	-4,5	-9,1	-6,0	-3,8
Nov-13	-3,3	-4,9	2,4	-5,9	-3,5	-7,6	-4,9	-3,1
Dez-13	-2,7	-4,5	3,8	-5,2	-3,6	-2,7	-4,7	-2,5
Jan-14	-2,1	-3,9	4,0	-5,1	-2,7	-2,4	-4,1	-1,3
Fev-14	-2,0	-3,6	3,8	-5,2	-3,2	-2,4	-4,3	-0,8
Mar-14	-1,6	-3,1	4,0	-5,2	-3,1	-1,6	-3,5	0,0
*Abr-14	-1,5	-2,8	2,6	-5,0	-3,0	-1,5	-2,9	0,8
*Mai-14	-1,1	-2,5	2,7	-4,7	-2,4	-1,0	-2,2	1,8
Jun-14	-0,5	-1,7	2,6	-4,4	-1,8	-0,7	-1,1	2,6

NOTAS

Varição mensal = [mês n (ano N) / mês n-1 (ano N)] * 100 - 100

Varição homóloga = [mês n (ano N) / mês n (ano N-1)] * 100 - 100

Varição média nos últimos 12 meses = [[mês (n-11) + ... + mês (n)] / [mês (n-23) + ... + mês (n-12)]] * 100 - 100

* Retificação, em resultado da substituição das estimativas efetuadas para as não respostas, por respostas efetivas das empresas, entretanto recebidas.

** Exclui Comércio a Retalho

O presente destaque inclui informação recebida até ao dia 7 de agosto de 2014, a que corresponde uma taxa de resposta de 90,6% em termos de número de pessoas ao serviço.

Índice de Volume de Negócios, Emprego, Remunerações e Horas Trabalhadas nos Serviços – Junho 2014.

6/9

Índices de **Horas Trabalhadas** nos Serviços
Dados ajustados de efeitos de calendário
Índice Total e Secções

BASE 2010=100

Meses	TOTAL**	SECÇÕES						
		G**	H	I	J	L	M	N
PONDERADOR	100,0	26,7	14,5	17,3	6,3	2,5	10,2	22,5
Índices mensais								
Jun-13	88,3	85,9	91,0	88,0	92,4	81,7	91,9	87,8
Jul-13	88,7	84,7	92,2	90,3	92,6	79,3	89,3	89,5
Ago-13	84,4	78,4	87,4	89,3	83,9	76,6	82,5	87,5
Set-13	89,2	85,6	89,4	89,8	94,1	81,3	92,2	91,0
Out-13	90,8	87,6	94,1	87,0	98,3	83,4	94,2	92,4
Nov-13	89,0	87,2	93,2	80,8	96,6	80,1	94,8	90,9
Dez-13	85,4	84,3	89,1	77,4	91,0	76,2	90,6	87,8
Jan-14	86,4	86,1	90,9	77,8	97,3	77,8	92,2	85,9
Fev-14	86,0	85,6	90,5	76,2	96,4	77,5	92,4	86,1
Mar-14	85,5	83,5	89,1	77,9	93,4	76,8	90,6	87,8
*Abr-14	87,7	85,0	90,3	82,2	93,5	78,8	92,3	90,9
*Mai-14	89,6	85,9	92,0	86,3	96,7	81,0	93,6	92,4
Jun-14	87,9	83,3	88,9	86,6	90,5	80,8	91,3	92,2
Varição mensal (%)								
Jun-13	-1,9	-2,3	-3,4	0,2	-4,1	0,0	-1,6	-1,6
Jul-13	0,4	-1,3	1,3	2,6	0,2	-2,9	-2,8	1,9
Ago-13	-4,8	-7,5	-5,2	-1,1	-9,3	-3,4	-7,6	-2,2
Set-13	5,7	9,3	2,3	0,5	12,1	6,0	11,8	4,0
Out-13	1,7	2,3	5,3	-3,2	4,5	2,6	2,2	1,5
Nov-13	-1,9	-0,4	-0,9	-7,1	-1,7	-3,9	0,6	-1,6
Dez-13	-4,0	-3,3	-4,4	-4,3	-5,8	-4,9	-4,4	-3,5
Jan-14	1,2	2,1	2,1	0,5	6,9	2,1	1,7	-2,1
Fev-14	-0,6	-0,6	-0,5	-2,0	-1,0	-0,4	0,2	0,2
Mar-14	-0,5	-2,4	-1,5	2,2	-3,0	-0,9	-1,9	2,0
*Abr-14	2,6	1,8	1,3	5,6	0,1	2,5	1,8	3,5
*Mai-14	2,2	1,0	1,9	4,9	3,3	2,8	1,4	1,6
Jun-14	-1,9	-3,0	-3,4	0,4	-6,4	-0,2	-2,4	-0,2
Varição homóloga (%)								
Jun-13	-4,1	-6,1	-3,1	-4,7	-3,3	-5,9	-6,4	-0,9
Jul-13	-3,7	-6,0	-1,7	-5,1	-0,8	-7,7	-6,1	-0,3
Ago-13	-3,6	-6,0	-2,2	-5,9	-4,4	-6,3	-4,0	0,8
Set-13	-2,0	-3,6	-3,3	-4,3	-1,5	-1,2	-4,9	3,8
Out-13	-1,6	-3,8	-0,2	-5,2	-0,7	0,3	-3,4	3,4
Nov-13	-2,2	-4,0	-1,2	-6,3	-2,2	-1,4	-3,0	2,5
Dez-13	-2,2	-4,4	-1,6	-5,7	-1,5	-2,6	-2,9	3,0
Jan-14	-1,7	-4,1	-1,6	-4,4	-0,1	-3,2	-3,7	4,0
Fev-14	-0,6	-1,9	-0,2	-4,1	1,8	1,3	-1,3	2,7
Mar-14	-2,2	-5,0	-3,2	-4,4	-1,5	-0,5	-3,3	3,7
*Abr-14	-0,3	-2,5	-1,8	-1,5	-1,7	0,2	-0,5	5,0
*Mai-14	-0,4	-2,3	-2,3	-1,7	0,3	-1,0	0,1	3,5
Jun-14	-0,5	-3,0	-2,3	-1,5	-2,0	-1,2	-0,6	5,0
Varição média nos últimos 12 meses (%)								
Jun-13	-6,2	-6,4	-4,0	-7,2	-4,1	-12,0	-5,8	-6,7
Jul-13	-6,0	-6,4	-3,9	-7,0	-3,8	-11,8	-6,3	-5,9
Ago-13	-5,8	-6,4	-3,9	-7,0	-3,7	-11,4	-6,5	-5,0
Set-13	-5,3	-6,1	-3,8	-6,8	-3,5	-10,3	-6,6	-3,7
Out-13	-4,9	-5,8	-3,4	-6,7	-3,3	-8,8	-6,4	-2,7
Nov-13	-4,5	-5,6	-3,1	-6,7	-3,3	-7,4	-6,1	-1,9
Dez-13	-4,1	-5,4	-2,7	-6,5	-3,1	-6,2	-5,8	-0,9
Jan-14	-3,7	-5,3	-2,4	-6,3	-2,8	-5,7	-5,5	0,1
Fev-14	-3,0	-4,7	-2,0	-5,5	-2,0	-4,6	-4,8	1,0
Mar-14	-2,7	-4,7	-1,9	-5,2	-1,8	-3,7	-4,5	1,6
*Abr-14	-2,4	-4,5	-1,9	-4,8	-1,7	-2,9	-3,9	2,2
*Mai-14	-2,1	-4,2	-1,9	-4,5	-1,3	-2,4	-3,3	2,6
Jun-14	-1,8	-3,9	-1,8	-4,2	-1,2	-2,0	-2,8	3,1

NOTAS

Varição mensal = [mês n (ano N) / mês n-1 (ano N)] * 100 - 100

Varição homóloga = [mês n (ano N) / mês n (ano N-1)] * 100 - 100

Varição média nos últimos 12 meses = [[mês (n-11) + ... + mês (n)] / [mês (n-23) + ... + mês (n-12)]] * 100 - 100

* Retificação, em resultado da substituição das estimativas efetuadas para as não respostas, por respostas efetivas das empresas, entretanto recebidas.

** Exclui Comércio a Retalho

O presente destaque inclui informação recebida até ao dia 7 de agosto de 2014, a que corresponde uma taxa de resposta de 90,6% em termos de número de pessoas ao serviço.

Índice de Volume de Negócios, Emprego, Remunerações e Horas Trabalhadas nos Serviços – Junho 2014.

7/9

Índices de **Horas Trabalhadas** nos Serviços

Dados brutos

Índice Total e Secções

BASE 2010=100

Meses	TOTAL**	SECÇÕES						
		G**	H	I	J	L	M	N
PONDERADOR	100,0	26,7	14,5	17,3	6,3	2,5	10,2	22,5
Índices mensais								
Jun-13	85,0	81,4	87,9	86,7	87,2	78,6	86,6	85,4
Jul-13	91,9	88,9	95,3	91,5	97,6	82,2	94,4	91,8
Ago-13	84,2	78,2	87,3	89,3	83,7	76,5	82,3	87,4
Set-13	89,1	85,4	89,2	89,8	93,8	81,1	92,0	90,9
Out-13	94,1	91,9	97,2	88,1	103,6	86,5	99,6	94,8
Nov-13	88,9	87,0	93,1	80,8	96,4	80,0	94,6	90,8
Dez-13	85,3	84,1	89,0	77,3	90,8	76,0	90,4	87,6
Jan-14	87,9	88,1	92,4	78,2	99,8	79,1	94,6	87,0
Fev-14	84,2	83,3	88,8	75,6	93,5	75,9	89,5	84,8
Mar-14	86,2	84,4	89,8	78,1	94,6	77,5	91,8	88,3
*Abr-14	86,7	83,7	89,3	81,9	92,0	77,8	90,6	90,0
*Mai-14	89,5	85,7	91,9	86,3	96,4	80,8	93,4	92,2
Jun-14	86,1	81,1	87,3	86,0	87,9	79,1	88,5	90,8
Varição mensal (%)								
Jun-13	-7,2	-9,5	-8,1	-1,8	-11,7	-5,5	-9,8	-5,4
Jul-13	8,1	9,2	8,3	5,5	11,9	4,7	9,0	7,5
Ago-13	-8,3	-12,0	-8,4	-2,4	-14,2	-7,0	-12,8	-4,8
Set-13	5,7	9,2	2,3	0,5	12,1	6,0	11,8	4,0
Out-13	5,6	7,6	8,9	-1,8	10,4	6,6	8,2	4,3
Nov-13	-5,5	-5,4	-4,2	-8,3	-7,0	-7,5	-5,0	-4,2
Dez-13	-4,0	-3,3	-4,4	-4,2	-5,9	-4,9	-4,4	-3,5
Jan-14	3,1	4,7	3,8	1,2	10,0	4,1	4,7	-0,8
Fev-14	-4,3	-5,5	-3,8	-3,3	-6,3	-4,1	-5,4	-2,5
Mar-14	2,4	1,4	1,1	3,2	1,1	2,1	2,6	4,2
*Abr-14	0,6	-0,8	-0,6	4,9	-2,7	0,4	-1,4	2,0
*Mai-14	3,2	2,4	2,9	5,3	4,8	3,9	3,1	2,4
Jun-14	-3,7	-5,4	-5,0	-0,3	-8,9	-2,1	-5,2	-1,5
Varição homóloga (%)								
Jun-13	-5,9	-8,5	-4,6	-5,3	-6,0	-7,6	-9,1	-2,2
Jul-13	-1,8	-3,5	0,0	-4,4	2,0	-5,9	-3,4	1,1
Ago-13	-5,3	-8,3	-3,8	-6,6	-7,0	-8,1	-6,7	-0,5
Set-13	-0,2	-1,1	-1,6	-3,7	1,2	0,7	-2,2	5,1
Out-13	0,3	-1,4	1,5	-4,6	2,1	2,2	-0,6	4,9
Nov-13	-2,2	-4,0	-1,2	-6,3	-2,3	-1,4	-3,0	2,5
Dez-13	-0,3	-2,0	0,1	-5,1	1,2	-0,8	-0,1	4,3
Jan-14	-1,7	-4,1	-1,6	-4,4	-0,1	-3,2	-3,7	4,0
Fev-14	-0,6	-1,9	-0,2	-4,1	1,7	1,3	-1,3	2,6
Mar-14	-0,2	-2,6	-1,3	-3,2	1,3	1,6	-0,2	5,3
*Abr-14	-2,3	-5,0	-3,7	-2,6	-4,5	-1,9	-3,6	3,5
*Mai-14	-2,3	-4,7	-4,0	-2,3	-2,4	-2,8	-2,7	2,1
Jun-14	1,3	-0,5	-0,7	-0,9	0,7	0,7	2,3	6,3
Varição média nos últimos 12 meses (%)								
Jun-13	-6,2	-6,4	-4,0	-7,2	-4,1	-11,9	-5,8	-6,7
Jul-13	-6,0	-6,4	-3,9	-7,0	-3,7	-11,8	-6,2	-5,9
Ago-13	-5,9	-6,5	-4,0	-7,0	-3,9	-11,5	-6,6	-5,1
Set-13	-5,0	-5,6	-3,5	-6,7	-3,0	-10,0	-6,1	-3,5
Out-13	-4,7	-5,6	-3,2	-6,7	-3,0	-8,7	-6,2	-2,6
Nov-13	-4,4	-5,4	-2,9	-6,6	-3,0	-7,2	-5,8	-1,7
Dez-13	-3,8	-5,0	-2,4	-6,4	-2,6	-5,9	-5,3	-0,7
Jan-14	-3,4	-4,8	-2,1	-6,2	-2,3	-5,4	-5,0	0,4
Fev-14	-2,7	-4,3	-1,7	-5,4	-1,6	-4,3	-4,3	1,2
Mar-14	-1,9	-3,6	-1,1	-4,8	-0,6	-2,9	-3,3	2,2
*Abr-14	-2,1	-4,0	-1,6	-4,7	-1,2	-2,6	-3,4	2,4
*Mai-14	-1,9	-3,9	-1,7	-4,4	-1,0	-2,2	-3,0	2,7
Jun-14	-1,3	-3,3	-1,4	-4,0	-0,5	-1,5	-2,1	3,4

NOTAS

Varição mensal = [mês n (ano N) / mês n-1 (ano N)] * 100 - 100

Varição homóloga = [mês n (ano N) / mês n (ano N-1)] * 100 - 100

Varição média nos últimos 12 meses = [[mês (n-11) + ... + mês (n)] / [mês (n-23) + ... + mês (n-12)]] * 100 - 100

* Retificação, em resultado da substituição das estimativas efetuadas para as não respondidas, por respostas efetivas das empresas, entretanto recebidas.

** Exclui Comércio a Retalho

O presente destaque inclui informação recebida até ao dia 7 de agosto de 2014, a que corresponde uma taxa de resposta de 90,6% em termos de número de pessoas ao serviço.

Índice de Volume de Negócios, Emprego, Remunerações e Horas Trabalhadas nos Serviços – Junho 2014.

8/9

Notas Explicativas

Índice de Volume de Negócios, Emprego, Remunerações e Horas Trabalhadas nos Serviços

Os índices de Volume de Negócios, Emprego, Remunerações e Horas Trabalhadas nos Serviços (IVNES) têm por objetivo mostrar a evolução do mercado de bens e serviços neste setor. Os índices são obtidos com base no Inquérito Mensal ao Volume de Negócios e Emprego nos Serviços, realizado essencialmente por via eletrónica (e-mail), junto de unidades estatísticas selecionadas a partir das empresas sediadas no território nacional. Para mais informações sobre a metodologia utilizada ver em <http://metaweb.ine.pt/sim/operacoes/Pesquisa.aspx?ID=PT> - operação estatística nº 136.

Ajustamento de efeitos de calendário e da sazonalidade

O ajustamento dos efeitos de calendário e da sazonalidade é efetuado com modelos probabilísticos do tipo "Autoregressive Integrated Moving Average" (ARIMA). O ajustamento pressupõe que se mantenha relativamente estável a influência deste tipo de efeitos sobre as séries brutas. No entanto, é possível que a crise internacional possa acarretar alguma perturbação neste tipo de efeitos. De qualquer modo, continuam a acompanhar estes destaques os valores das séries brutas e as respetivas taxas de variação o que permite complementar a informação fornecida pelas séries ajustadas e comentadas neste destaque.

Taxa de variação mensal

A variação mensal compara o nível do índice entre dois meses consecutivos. Embora seja um indicador que permite um acompanhamento corrente do andamento da variável, o valor desta taxa de variação é particularmente influenciado por efeitos de natureza sazonal e outros mais específicos localizados num (ou em ambos) dos meses comparados.

Taxa de variação homóloga

A variação homóloga compara o nível do índice entre o mês corrente e o mesmo mês do ano anterior. A evolução desta taxa de variação está menos sujeita a oscilações de natureza sazonal podendo, no entanto, ser influenciada por este tipo de efeitos localizados num período específico.

Taxa de variação média dos últimos doze meses

A variação média dos últimos doze meses compara o nível do índice médio dos últimos doze meses com os doze meses imediatamente anteriores. Por ser uma média móvel esta taxa de variação é menos sensível a alterações.

Contribuições

A contribuição representa o efeito individual de uma secção na formação de uma taxa de variação do índice total. Este indicador é apresentado em termos de pontos percentuais em relação à variação total.

Revisões

A informação divulgada no presente destaque incorpora revisões dos índices dos dois meses anteriores, em consequência da substituição das estimativas efetuadas por respostas entretanto recebidas e, em menor grau, da substituição de valores provisórios anteriormente reportados por valores definitivos. O grau de revisão, medido pela diferença das taxas de variação homóloga, é o seguinte:

	VVN_SAZ ¹	Emp	Rem	Horas_CAL ²
Abr-14	0,0	0,0	0,1	-0,1
Mai-14	-0,2	-0,1	-0,1	0,0

1 - Volume de Negócios Total, ajustado de efeitos de calendário e de sazonalidade.

2 - Horas, ajustadas de efeitos de calendário.

Base 2010 dos Índices de Volume de Negócios, Emprego, Remunerações e Horas Trabalhadas nos Serviços

O INE iniciou a publicação das presentes séries de Índices de Volume de Negócios, Emprego, Remunerações e Horas Trabalhadas nos Serviços (IVNES) (Base 2010=100) com os resultados referentes a novembro de 2013. Mais informações sobre estas séries podem, assim, ser obtidas através da consulta da Nota de Apresentação inseridas no respetivo destaque de novembro de 2013, disponível no Portal do INE.

Síglas

TOTAL** – Secções G**, H, I, J, L, M e N da CAE-Rev.3

G** – Comércio por grosso; reparação de veículos automóveis e motociclos

H – Transportes e armazenagem

I – Alojamento, restauração e similares

J – Atividades de informação e de comunicação

L – Atividades imobiliárias

M – Atividades de consultoria, científicas, técnicas e similares

N – Atividades administrativas e dos serviços de apoio

** Exclui Comércio a Retalho

x – Dado não disponível