

Portugal Economy
PE Probe



dossiers



**Economic
Outlook**
*Conjuntura
Económica*

Labour Market Statistics

Estatísticas do Mercado de Trabalho

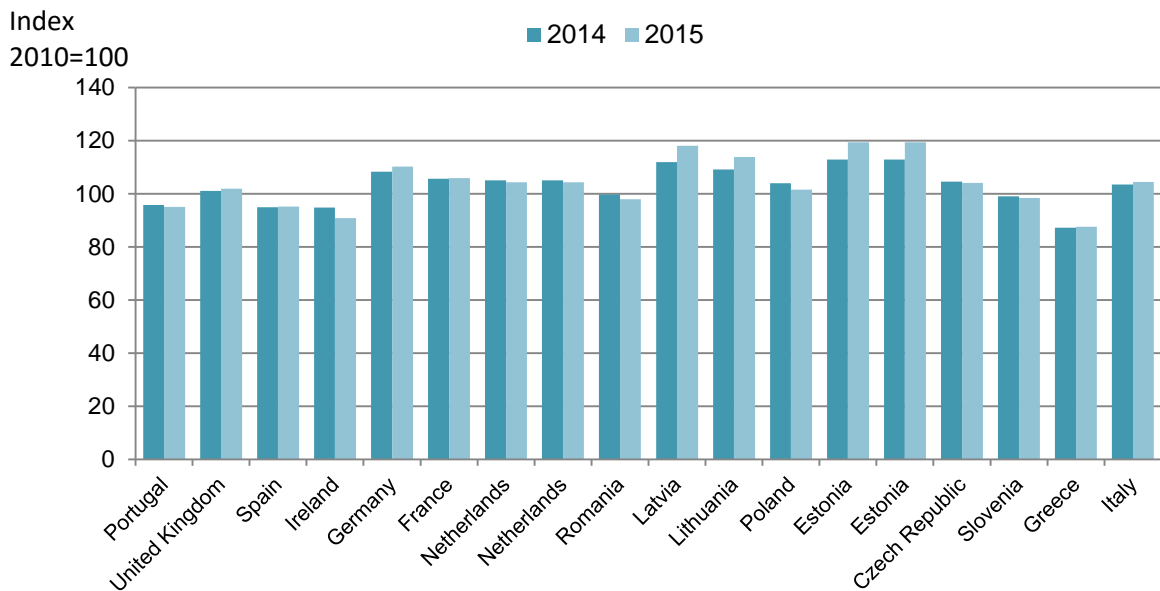
Last Update | Última Atualização: 07-07-2016

Index / Índice

I. Monthly labour costs.....	3
<i>Custos Mensais do Trabalho</i>	
II. Structure of labour costs - Industry, construction and services 2011.....	3
<i>Estrutura dos custos do trabalho - indústria, construção e serviços em 2011</i>	
III. Labour cost index - year-on-year rate of change, working day adjusted.....	4
<i>Índice do Custo do Trabalho - Taxa de variação homóloga, ajustada diariamente</i>	
IV. Labour cost index by economic activity - year-on-year rate of change.....	4
<i>Índice de Custo do Trabalho por atividade económica - Taxa de variação homóloga</i>	
V. Labour cost index by NUTS II - year-on-year rate of change.....	5
<i>Índice de Custo do Trabalho por NUTS II - Taxa de variação homóloga</i>	
VI. Labour Productivity per person employed - % of EU27 Total.....	5
<i>Produtividade do trabalho por pessoa empregada - % do total da UE-27</i>	
VII. Labour Productivity per hour worked, Index 2005 = 100.....	6
<i>Produtividade do trabalho por hora trabalhada, Índice 2005 = 100</i>	
VIII. Labour Productivity per hour worked – Euro per hour worked.	6
<i>Produtividade do trabalho por hora trabalhada - Euro por hora trabalhada</i>	

Abbreviations / Lista de Abreviaturas

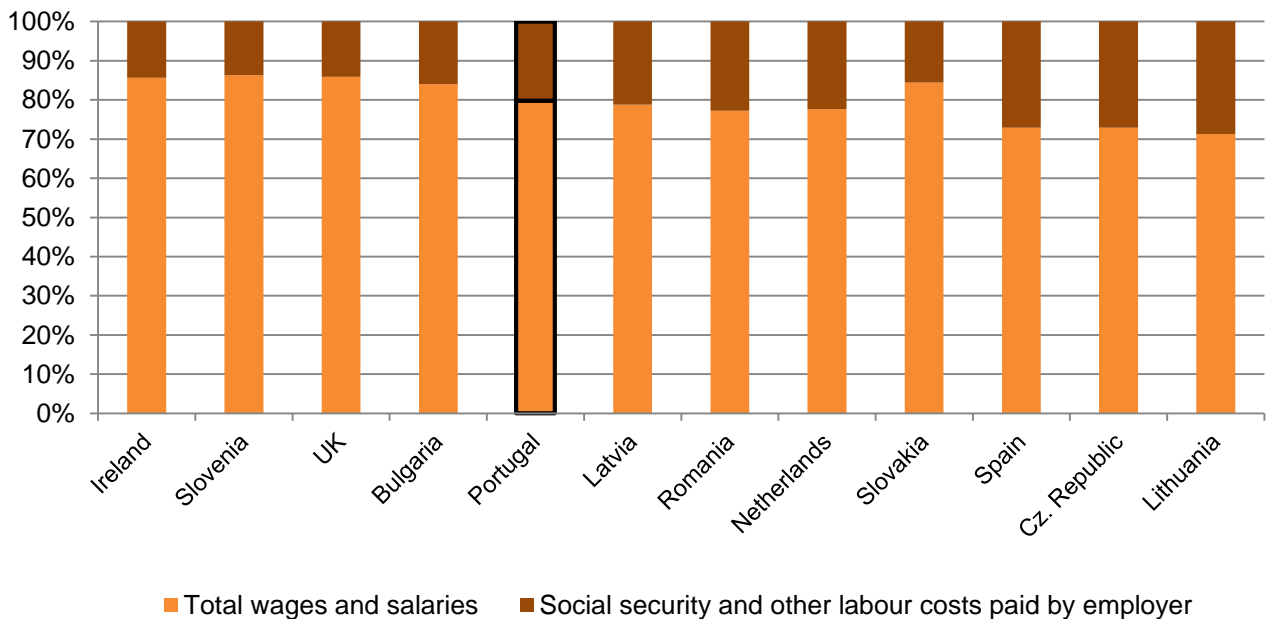
I. Monthly labour costs Custos Mensais do Trabalho



Source/Fonte: Eurostat

©PE Probe

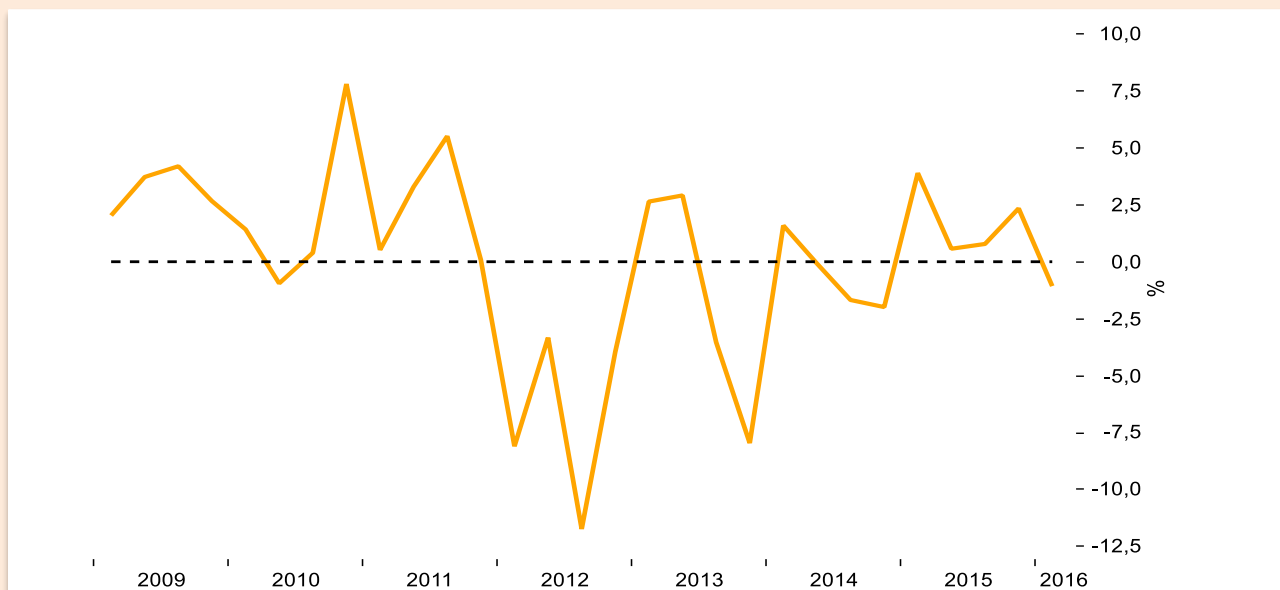
II. Structure of labour costs - Industry, construction and services 2011 Estrutura dos custos do trabalho - indústria, construção e serviços em 2011



Source/Fonte: Eurostat

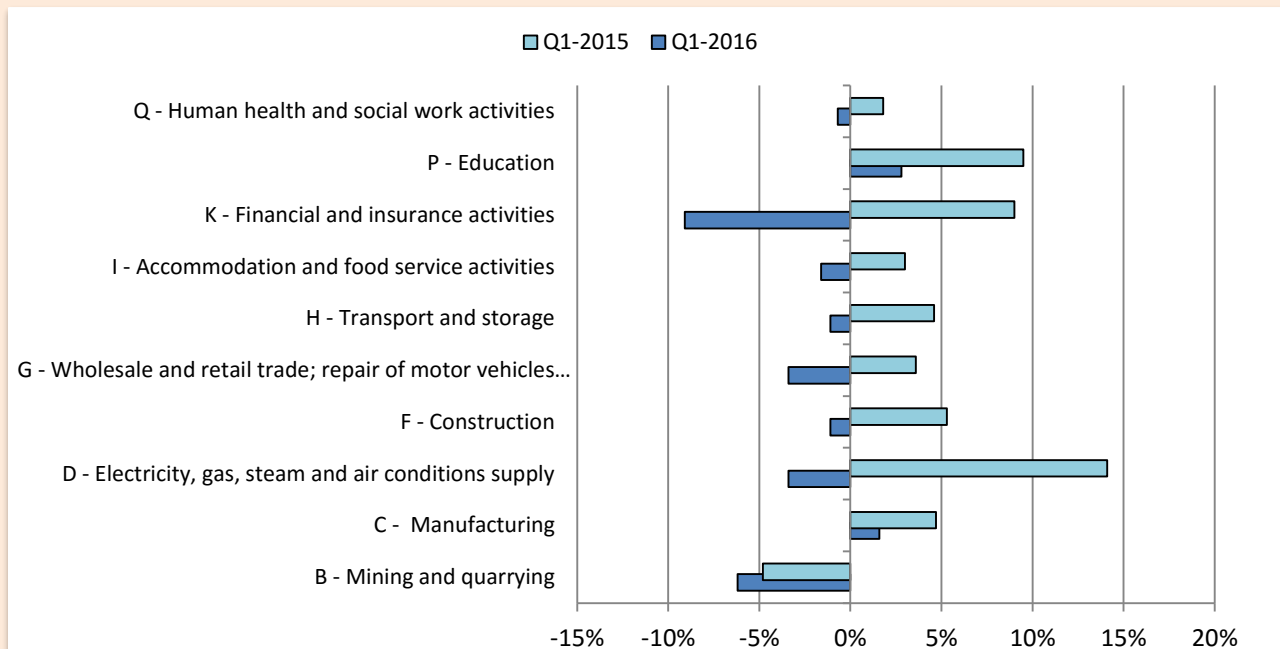
©PE Probe

III. Labour cost index - year-on-year rate of change Índice do Custo do Trabalho - Taxa de variação homóloga



Source/Fonte: Macrobond, INE

IV. Labour cost index by economic activity - year-on-year rate of change Índice de Custo do Trabalho por atividade económica - Taxa de variação homóloga

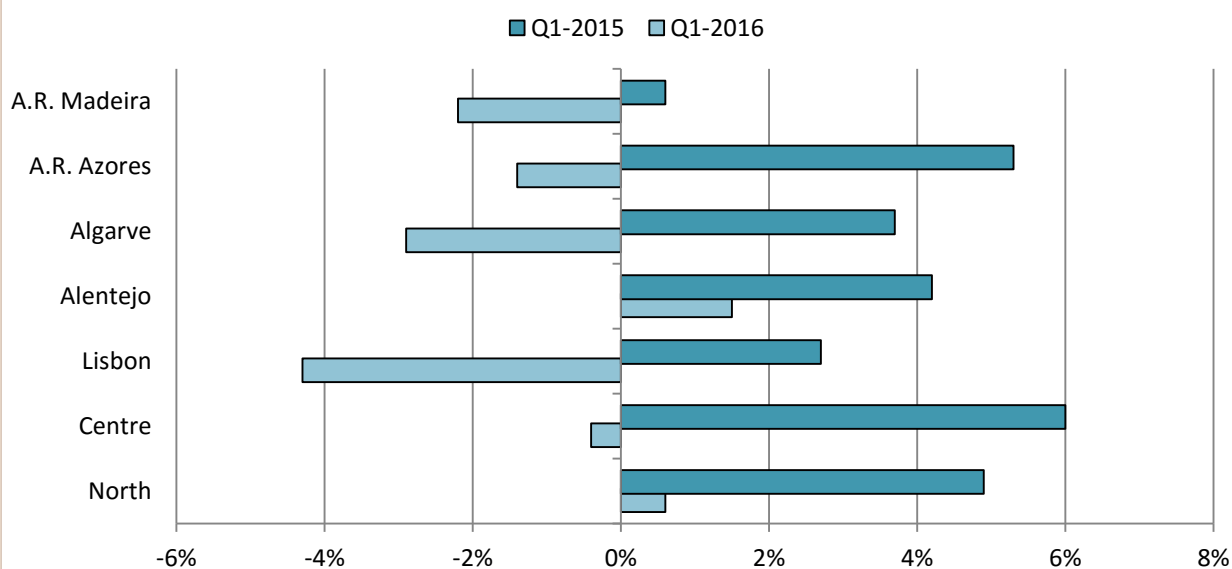


Source/Fonte: INE

©PE Probe

V. Labour cost index by NUTS II - year-on-year rate of change

Índice de Custo do Trabalho por NUTS II - Taxa de variação homóloga

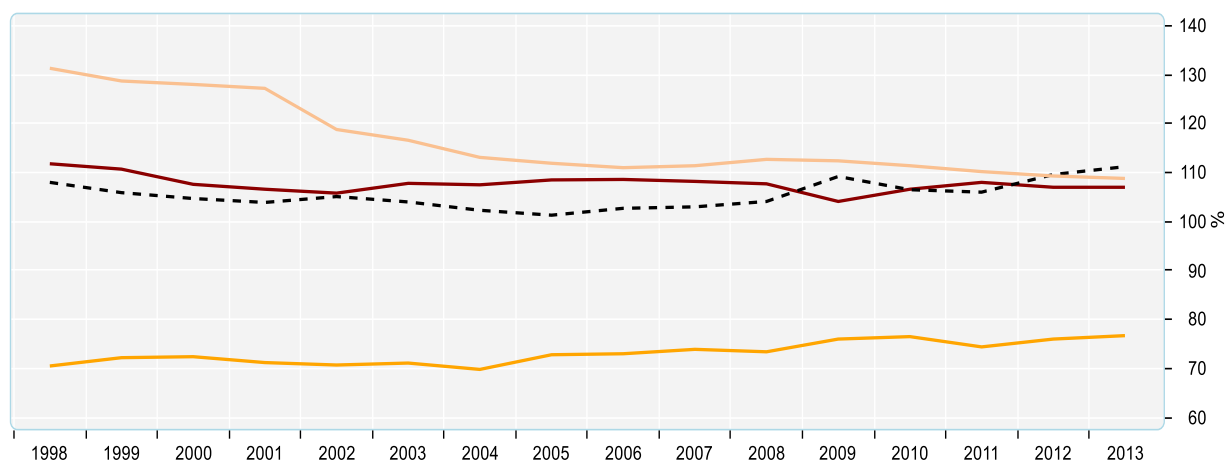


Source/Fonte: INE

©PE Probe

VI. Labour Productivity per person employed - % of EU27 Total

Produtividade do trabalho por pessoa empregada - % do total da UE-27

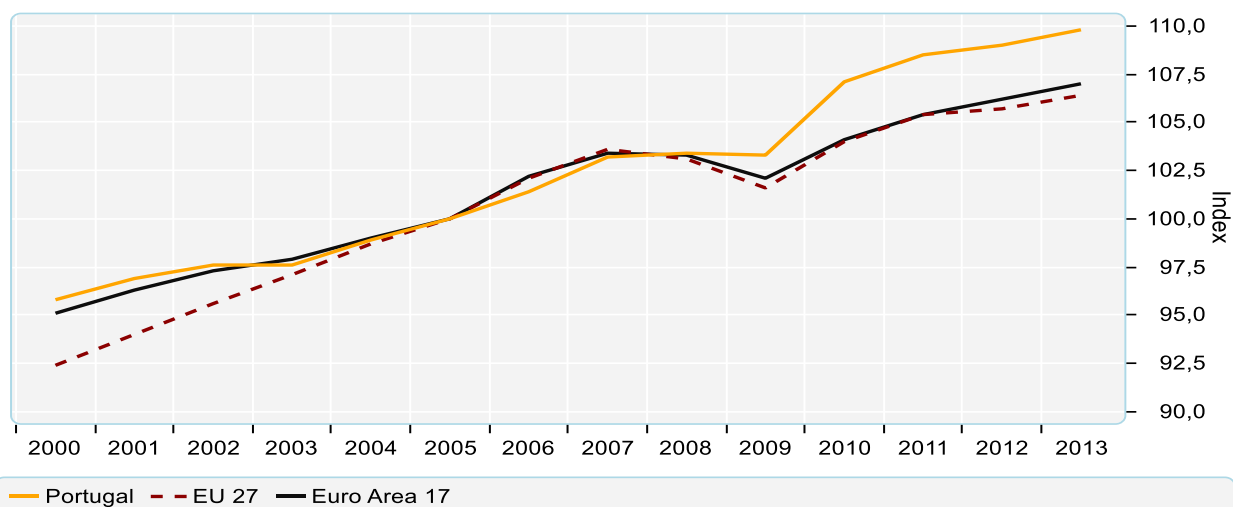


— Italy/ Itália
 - - Spain/ Espanha
 — Germany/ Alemanha
 — Portugal, Eurostat, Auxiliary Indicators, Labour Productivity , Percentage of EU27 Total (Based on PPS per Employed Person)

Source/Fonte: Macrobond, Eurostat

VII. Labour Productivity per hour worked, Index 2005 = 100

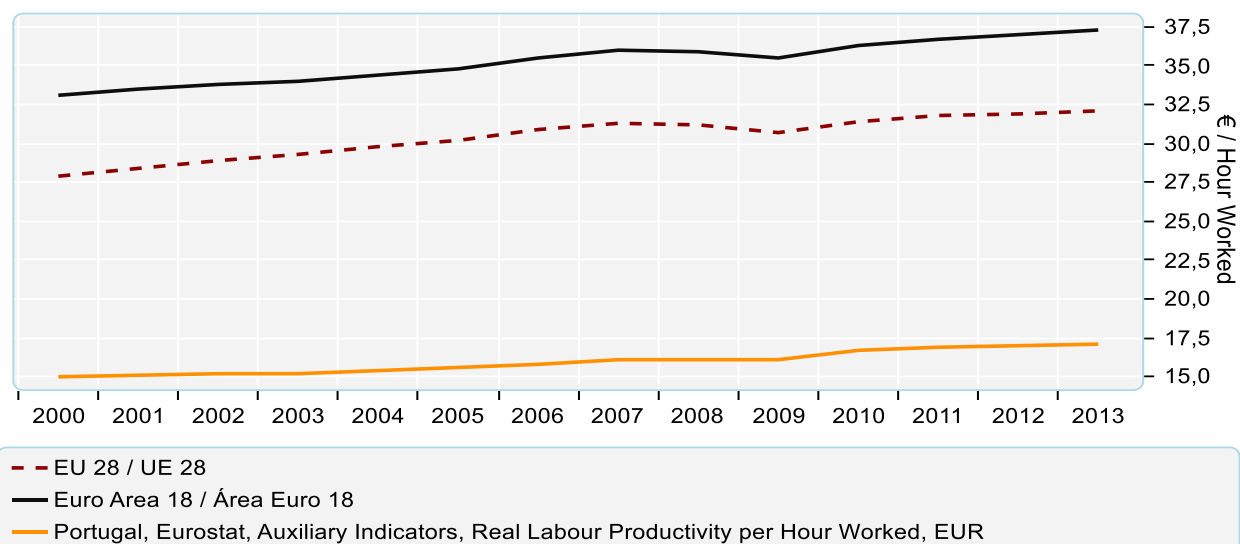
Produtividade do trabalho por hora trabalhada, Índice 2005 = 100



Source/Fonte: Macrobond, Eurostat

VIII. Labour Productivity per hour worked – Euro per hour worked

Produtividade do trabalho por hora trabalhada - Euro por hora trabalhada



Source/Fonte: Macrobond, Eurostat

✓ Explore more documents prepared by PE Probe on Economic Outlook
Explore outros documentos preparados pela equipa PE Probe na secção Conjuntura Económica