

Índices de Volume de Negócios, Emprego, Remunerações e Horas Trabalhadas no Comércio a Retalho
Janeiro 2015

Índice de Vendas no Comércio a Retalho acelerou em termos homólogos

O Índice de Volume de Negócios no Comércio a Retalho¹ registou em janeiro uma variação homóloga de 2,2% (1,5% no mês anterior). Os índices de emprego, do número de horas trabalhadas ajustadas de efeitos de calendário e das remunerações apresentaram, no mês de referência, taxas de variação homóloga de 0,9%, de 1,0% e de 2,9%, respetivamente (0,6%, 0,8% e de 2,3% no mês anterior, pela mesma ordem).

Volume de Negócios

O índice de volume de negócios no comércio a retalho¹ apresentou uma variação homóloga de 2,2% em janeiro, acelerando 0,7 pontos percentuais face ao mês anterior.

Este desempenho foi determinado, em particular, pela aceleração do agrupamento de *Produtos não alimentares*, que passou de uma taxa de variação homóloga, já positiva, de 3,2% em dezembro, para 4,3% em janeiro. O índice de *Produtos alimentares* apresentou uma variação homóloga negativa de 0,5% (-0,7% em dezembro).

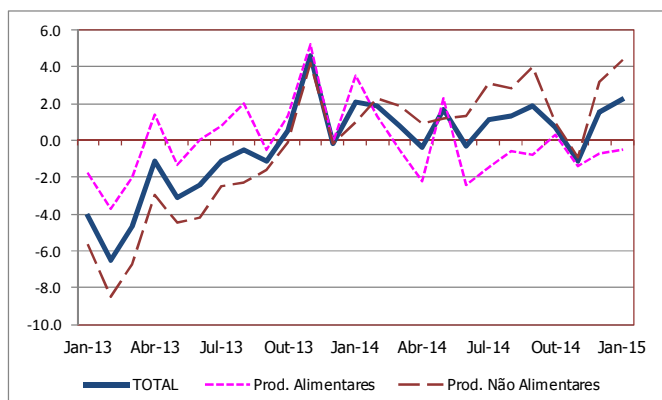
Comparando com mês anterior, o índice de volume de negócios no comércio a retalho, registou um aumento de 6,8% em janeiro (variação de -3,2% no mês anterior).

Em termos nominais, o índice agregado diminuiu, face ao período homólogo, 1,9% em janeiro (variação de -2,1% em dezembro).

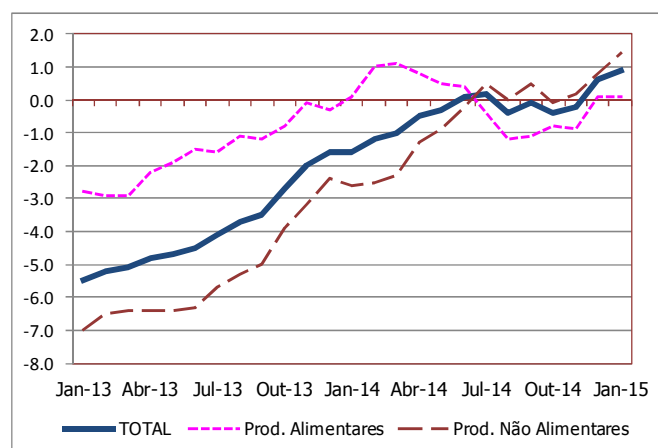
Emprego

O índice de emprego no comércio a retalho registou em janeiro uma variação homóloga de 0,9% (variação de 0,6% em dezembro).

VVN – Índice Geral e desagregações
Variação homóloga, %



Emprego – Índice Geral e desagregações
Variação homóloga, %



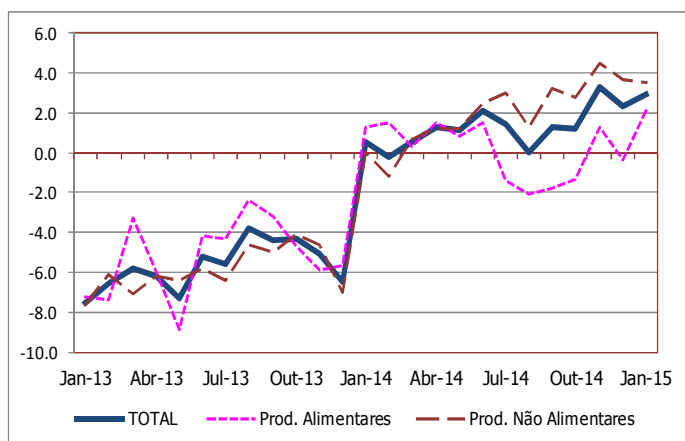
¹ Índice considerando preços constantes e ajustado dos efeitos de calendário e de sazonalidade (ver notas explicativas).

A taxa de variação mensal foi -1,3% em janeiro, que compara com um decréscimo de -1,7% verificado no mesmo mês de 2014.

Remunerações

O índice de remunerações no comércio a retalho registou, em janeiro, um aumento de 2,9% em termos homólogos (variação de 2,3% em dezembro).

Remunerações – Índice Geral e desagregações
Variação homóloga, %

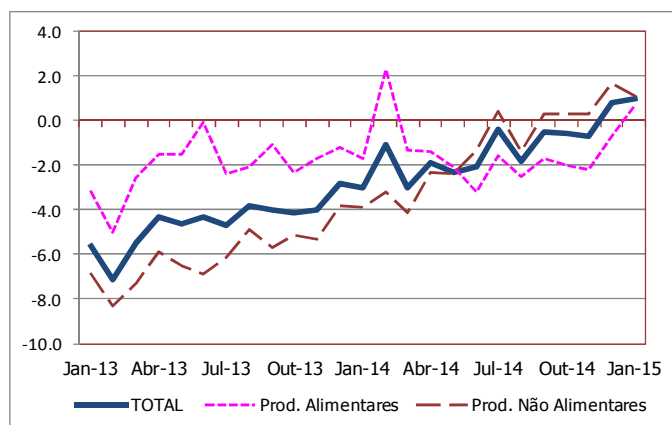


Face ao mês anterior, o índice das remunerações apresentou uma variação de -15,2% em janeiro (variação de -15,7% no mesmo período de 2014).

Horas Trabalhadas

O volume de trabalho no comércio a retalho, avaliado pelo índice de horas trabalhadas ajustado de efeitos de calendário, aumentou, em termos homólogos, 1,0% em janeiro (variação de 0,8% no mês anterior).

Horas Trabalhadas – Índice Geral e desagregações
Variação homóloga, %



A taxa de variação mensal do índice de horas trabalhadas no comércio a retalho, ajustado dos efeitos de calendário, foi -1,8% em janeiro (variação de -2,0% no mesmo mês de 2014).

Índices de **Volume de Negócios** no Comércio a Retalho
Dados ajustados de efeitos de calendário e da sazonalidade
BASE 2010=100

Meses	Volume de Negócios no Comércio a Retalho (deflacionado)					Volume de Negócios no Comércio a Retalho				
	TOTAL	TOTAL exceto combustível	Produtos alimentares, bebidas e tabaco	Produtos não alimentares	Produtos não alimentares, exceto combustível	TOTAL	TOTAL exceto combustível	Produtos alimentares, bebidas e tabaco	Produtos não alimentares	Produtos não alimentares, exceto combustível
Índices mensais										
Jan-14	87.9	89.2	95.4	82.9	84.1	87.4	87.2	100.3	78.9	76.2
Fev-14	86.9	88.5	93.0	82.8	84.8	85.5	85.5	97.3	77.8	75.7
Mar-14	84.8	85.8	92.3	79.8	80.4	85.4	85.1	96.5	78.1	75.6
Abr-14	83.8	84.7	91.4	78.9	79.2	84.6	84.1	95.2	77.6	75.0
Mai-14	86.2	87.4	95.5	80.0	80.6	86.8	86.6	99.3	78.6	76.2
Jun-14	84.8	85.8	91.4	80.5	81.1	85.2	84.8	95.1	78.8	76.3
Jul-14	86.9	88.3	91.5	83.9	85.7	85.7	85.5	95.1	79.5	77.5
Ago-14	88.8	90.4	94.0	85.4	87.5	86.5	86.6	97.4	79.5	77.6
Set-14	86.7	88.1	92.5	82.9	84.5	86.1	86.2	95.8	79.8	78.2
Out-14	85.1	85.9	92.5	80.2	80.4	85.1	84.9	96.5	77.7	75.3
*Nov-14	86.9	88.1	95.0	81.6	82.4	86.5	87.0	98.9	78.4	77.1
*Dez-14	84.1	84.0	90.2	80.2	78.8	82.8	82.6	93.6	75.8	73.4
Jan-15	89.8	90.7	95.0	86.5	87.2	85.7	86.7	98.2	77.6	77.2
Varição mensal (%)										
Jan-14	6.0	6.9	5.1	6.7	8.7	3.3	4.0	4.8	2.1	3.2
Fev-14	-1.1	-0.8	-2.6	-0.1	0.8	-2.1	-1.8	-3.0	-1.4	-0.6
Mar-14	-2.4	-3.1	-0.7	-3.6	-5.2	-0.1	-0.5	-0.8	0.5	-0.1
Abr-14	-1.1	-1.2	-1.1	-1.2	-1.4	-1.0	-1.2	-1.4	-0.6	-0.9
Mai-14	2.8	3.1	4.5	1.4	1.8	2.6	3.0	4.3	1.3	1.6
Jun-14	-1.6	-1.9	-4.3	0.5	0.6	-1.8	-2.1	-4.2	0.2	0.2
Jul-14	2.5	3.0	0.1	4.3	5.6	0.6	0.8	0.1	1.0	1.5
Ago-14	2.2	2.4	2.7	1.8	2.1	1.0	1.3	2.4	-0.1	0.2
Set-14	-2.4	-2.6	-1.6	-2.9	-3.4	-0.5	-0.4	-1.6	0.4	0.8
Out-14	-1.9	-2.5	0.1	-3.3	-4.9	-1.2	-1.5	0.7	-2.6	-3.7
*Nov-14	2.1	2.6	2.6	1.8	2.5	1.6	2.4	2.6	0.9	2.3
*Dez-14	-3.2	-4.7	-5.0	-1.8	-4.4	-4.3	-5.1	-5.4	-3.4	-4.7
Jan-15	6.8	8.1	5.3	7.8	10.7	3.6	5.0	4.9	2.4	5.1
Varição homóloga (%)										
Jan-14	2.1	2.4	3.5	1.0	1.3	0.3	0.9	3.1	-1.9	-1.5
Fev-14	1.9	2.2	1.3	2.3	3.1	-0.6	0.3	0.4	-1.4	0.1
Mar-14	0.8	0.7	-0.5	1.9	1.8	-1.6	-1.4	-1.6	-1.6	-1.1
Abr-14	-0.4	-0.5	-2.2	0.9	1.1	-2.6	-2.7	-3.3	-2.1	-2.1
Mai-14	1.7	2.0	2.3	1.2	1.8	-0.7	-0.5	0.3	-1.5	-1.3
Jun-14	-0.3	-0.2	-2.4	1.3	2.0	-2.6	-2.6	-4.5	-1.1	-0.6
Jul-14	1.1	1.7	-1.5	3.1	4.6	-2.3	-1.9	-4.0	-0.9	0.3
Ago-14	1.3	1.8	-0.6	2.8	4.0	-1.8	-1.2	-3.4	-0.4	1.3
Set-14	1.9	2.3	-0.8	4.0	5.3	-1.0	-0.3	-3.0	0.7	2.5
Out-14	0.7	0.9	0.3	1.0	1.4	-1.4	-0.9	-0.7	-2.0	-1.2
*Nov-14	-1.1	-0.7	-1.4	-0.9	0.0	-3.6	-2.6	-2.4	-4.5	-2.8
*Dez-14	1.5	0.6	-0.7	3.2	1.8	-2.1	-1.5	-2.3	-1.9	-0.6
Jan-15	2.2	1.6	-0.5	4.3	3.7	-1.9	-0.5	-2.1	-1.6	1.3
Varição média nos últimos 12 meses (%)										
Jan-14	-1.2	-1.3	0.5	-2.5	-3.0	-1.9	-1.5	1.4	-4.5	-4.5
Fev-14	-0.5	-0.6	1.0	-1.5	-2.0	-1.4	-0.9	1.6	-3.7	-3.5
Mar-14	0.0	-0.1	1.1	-0.8	-1.2	-1.0	-0.6	1.5	-3.0	-2.8
Abr-14	0.1	0.0	0.8	-0.5	-0.8	-1.1	-0.7	1.1	-2.7	-2.5
Mai-14	0.5	0.4	1.1	0.0	-0.2	-0.8	-0.5	1.0	-2.3	-2.1
Jun-14	0.6	0.6	0.9	0.5	0.4	-0.9	-0.5	0.5	-2.0	-1.6
Jul-14	0.8	0.9	0.7	0.9	1.1	-1.0	-0.6	0.0	-1.8	-1.3
Ago-14	1.0	1.1	0.5	1.4	1.7	-1.1	-0.7	-0.6	-1.4	-0.8
Set-14	1.3	1.4	0.5	1.9	2.3	-1.0	-0.6	-0.9	-1.1	-0.3
Out-14	1.3	1.5	0.4	2.0	2.5	-1.0	-0.6	-1.0	-1.0	-0.2
*Nov-14	0.8	1.0	-0.2	1.5	2.2	-1.6	-1.2	-1.6	-1.6	-0.7
*Dez-14	0.9	1.1	-0.2	1.8	2.3	-1.7	-1.2	-1.8	-1.6	-0.6
Jan-15	0.9	1.0	-0.6	2.1	2.6	-1.8	-1.3	-2.2	-1.5	-0.4

NOTAS

Varição mensal = [mês n (ano N) / mês n-1 (ano N)] * 100 - 100

Varição homóloga = [mês n (ano N) / mês n (ano N-1)] * 100 - 100

Varição média nos últimos 12 meses = [[mês (n-11) + ... + mês (n)] / [mês (n-23) + ... + mês (n-12)]] * 100 - 100

O presente destaque inclui informação recebida até ao dia 26 de fevereiro de 2015, a que corresponde uma taxa de resposta de 89,2% em termos de volume de negócios.

Índices de **Volume de Negócios** no Comércio a Retalho
Dados ajustados de efeitos de calendário
BASE 2010=100

Meses	Volume de Negócios no Comércio a Retalho (deflacionado)					Volume de Negócios no Comércio a Retalho				
	TOTAL	TOTAL exceto combustível	Produtos alimentares, bebidas e tabaco	Produtos não alimentares	Produtos não alimentares, exceto combustível	TOTAL	TOTAL exceto combustível	Produtos alimentares, bebidas e tabaco	Produtos não alimentares	Produtos não alimentares, exceto combustível
Índices mensais										
Jan-14	79.9	80.8	84.6	76.9	77.7	79.2	78.6	88.9	73.0	70.1
Fev-14	73.9	74.6	79.5	70.2	70.6	73.1	72.5	83.1	66.6	63.7
Mar-14	80.2	80.6	90.0	73.7	72.8	81.0	80.2	94.1	72.4	68.7
Abr-14	78.9	79.5	88.0	73.0	72.4	79.8	79.0	91.7	72.0	68.5
Mai-14	83.8	84.5	93.4	77.5	77.1	84.5	83.9	97.0	76.4	73.1
Jun-14	82.3	83.1	90.2	77.2	77.1	82.8	82.2	93.8	75.7	72.6
Jul-14	92.7	94.2	98.2	89.1	90.9	91.4	91.1	102.1	84.4	81.9
Ago-14	95.5	96.7	107.4	87.7	87.8	93.6	93.1	111.2	82.1	78.0
Set-14	85.6	86.8	91.3	81.9	83.1	85.2	85.1	94.5	79.1	77.2
Out-14	84.7	85.4	91.4	80.3	80.4	84.8	84.5	95.3	77.9	75.6
*Nov-14	85.0	86.4	90.3	81.6	83.1	84.4	85.1	94.0	78.2	77.6
*Dez-14	109.0	112.1	109.7	108.5	114.1	105.9	108.7	113.8	100.8	104.5
Jan-15	81.9	82.3	84.3	80.3	80.7	77.9	78.4	87.1	71.8	71.2
Varição mensal (%)										
Jan-14	-25.9	-27.7	-23.6	-27.4	-31.0	-26.9	-29.0	-23.8	-29.2	-33.8
Fev-14	-7.6	-7.7	-6.1	-8.7	-9.1	-7.7	-7.8	-6.4	-8.8	-9.2
Mar-14	8.5	8.0	13.3	5.0	3.1	10.7	10.6	13.1	8.8	7.8
Abr-14	-1.5	-1.4	-2.2	-1.0	-0.6	-1.5	-1.5	-2.5	-0.6	-0.2
Mai-14	6.1	6.3	6.0	6.2	6.6	6.0	6.2	5.8	6.1	6.7
Jun-14	-1.7	-1.7	-3.4	-0.4	0.0	-2.0	-2.0	-3.3	-0.9	-0.7
Jul-14	12.6	13.4	8.9	15.5	17.8	10.3	10.8	8.8	11.5	12.9
Ago-14	3.0	2.7	9.4	-1.6	-3.4	2.4	2.2	9.0	-2.8	-4.8
Set-14	-10.3	-10.2	-15.0	-6.5	-5.4	-9.0	-8.6	-15.0	-3.6	-1.1
Out-14	-1.1	-1.6	0.1	-2.0	-3.2	-0.5	-0.6	0.8	-1.5	-2.1
*Nov-14	0.4	1.2	-1.2	1.6	3.4	-0.4	0.7	-1.3	0.3	2.7
*Dez-14	28.2	29.8	21.5	33.0	37.3	25.4	27.8	21.1	28.9	34.7
Jan-15	-24.9	-26.6	-23.2	-26.0	-29.3	-26.5	-27.9	-23.5	-28.7	-31.9
Varição homóloga (%)										
Jan-14	2.2	2.5	3.5	1.3	1.6	0.4	1.0	3.1	-1.6	-1.0
Fev-14	1.7	2.1	1.1	2.2	3.0	-0.7	0.2	0.3	-1.5	0.2
Mar-14	0.6	0.4	-0.6	1.6	1.5	-1.8	-1.6	-1.7	-1.8	-1.4
Abr-14	-0.6	-0.7	-2.2	0.7	0.9	-2.7	-2.8	-3.4	-2.2	-2.2
Mai-14	1.4	1.8	2.3	0.7	1.2	-0.9	-0.7	0.3	-1.9	-1.8
Jun-14	-0.4	-0.3	-2.3	1.1	1.8	-2.7	-2.7	-4.4	-1.2	-0.7
Jul-14	1.2	1.8	-1.4	3.2	4.7	-2.2	-1.9	-4.0	-0.8	0.4
Ago-14	1.3	1.7	-0.4	2.6	4.0	-1.8	-1.2	-3.2	-0.6	1.3
Set-14	1.9	2.2	-0.8	3.9	5.2	-1.0	-0.4	-3.0	0.6	2.5
Out-14	0.6	0.8	0.3	0.9	1.2	-1.5	-1.0	-0.8	-2.1	-1.3
*Nov-14	-1.0	-0.6	-1.3	-0.8	0.0	-3.5	-2.5	-2.3	-4.4	-2.7
*Dez-14	1.1	0.3	-0.9	2.5	1.3	-2.3	-1.9	-2.4	-2.2	-1.3
Jan-15	2.5	1.9	-0.3	4.5	3.9	-1.8	-0.3	-2.0	-1.5	1.5
Varição média nos últimos 12 meses (%)										
Jan-14	-1.1	-1.2	0.6	-2.3	-2.8	-1.9	-1.5	1.4	-4.4	-4.4
Fev-14	-0.5	-0.6	1.0	-1.5	-2.0	-1.4	-0.9	1.6	-3.7	-3.5
Mar-14	0.0	-0.1	1.1	-0.8	-1.3	-1.0	-0.6	1.6	-3.1	-2.9
Abr-14	0.0	-0.1	0.8	-0.6	-1.0	-1.1	-0.7	1.1	-2.8	-2.6
Mai-14	0.3	0.3	1.1	-0.2	-0.5	-0.9	-0.6	1.1	-2.5	-2.3
Jun-14	0.5	0.4	0.8	0.2	0.1	-1.0	-0.7	0.5	-2.2	-1.9
Jul-14	0.7	0.7	0.6	0.7	0.7	-1.1	-0.8	0.0	-2.0	-1.6
Ago-14	0.8	0.9	0.4	1.1	1.4	-1.3	-0.9	-0.7	-1.7	-1.1
Set-14	1.1	1.2	0.3	1.6	2.0	-1.2	-0.8	-1.0	-1.3	-0.6
Out-14	1.1	1.3	0.3	1.7	2.3	-1.2	-0.8	-1.1	-1.2	-0.5
*Nov-14	0.7	0.9	-0.2	1.3	2.0	-1.7	-1.3	-1.7	-1.7	-0.9
*Dez-14	0.8	1.0	-0.3	1.7	2.2	-1.8	-1.3	-1.9	-1.6	-0.7
Jan-15	0.9	0.9	-0.6	1.9	2.4	-1.9	-1.4	-2.3	-1.6	-0.5

NOTAS

Varição mensal = [mês n (ano N) / mês n-1 (ano N)] * 100 - 100

Varição homóloga = [mês n (ano N) / mês n (ano N-1)] * 100 - 100

Varição média nos últimos 12 meses = [[mês (n-11) + ... + mês (n)] / [mês (n-23) + ... + mês (n-12)]] * 100 - 100

O presente destaque inclui informação recebida até ao dia 26 de fevereiro de 2015, a que corresponde uma taxa de resposta de 89,2% em termos de volume de negócios.

Índices de **Volume de Negócios** no Comércio a Retalho

Dados brutos
BASE 2010=100

Meses	Volume de Negócios no Comércio a Retalho (deflacionado)					Volume de Negócios no Comércio a Retalho				
	TOTAL	TOTAL exceto combustível	Produtos alimentares, bebidas e tabaco	Produtos não alimentares	Produtos não alimentares, exceto combustível	TOTAL	TOTAL exceto combustível	Produtos alimentares, bebidas e tabaco	Produtos não alimentares	Produtos não alimentares, exceto combustível
Índices mensais										
Jan-14	80.2	81.1	84.6	77.3	78.2	79.5	78.9	88.9	73.3	70.6
Fev-14	73.6	74.3	79.4	69.7	70.0	72.8	72.2	83.1	66.1	63.1
Mar-14	79.1	79.4	88.4	73.0	71.9	80.0	79.0	92.4	71.8	68.0
Abr-14	80.0	80.7	89.7	73.6	73.2	80.8	80.2	93.4	72.5	69.2
Mai-14	83.7	84.5	93.3	77.5	77.1	84.5	83.9	97.0	76.4	73.0
Jun-14	82.0	82.7	90.1	76.7	76.6	82.5	81.9	93.7	75.2	72.0
Jul-14	93.3	94.8	98.3	90.0	91.9	91.9	91.7	102.2	85.2	83.0
Ago-14	95.2	96.4	107.3	87.2	87.2	93.3	92.8	111.1	81.6	77.5
Set-14	85.9	87.1	91.3	82.3	83.6	85.5	85.3	94.6	79.5	77.7
Out-14	85.3	86.0	91.5	81.2	81.5	85.3	85.1	95.4	78.8	76.6
*Nov-14	84.7	86.0	90.2	81.1	82.5	84.1	84.7	93.9	77.7	77.0
*Dez-14	109.0	112.1	109.7	108.5	114.1	105.9	108.7	113.8	100.7	104.5
Jan-15	81.8	82.3	84.3	80.2	80.6	77.8	78.4	87.1	71.8	71.1
Varição mensal (%)										
Jan-14	-25.6	-27.4	-23.5	-27.0	-30.5	-26.6	-28.7	-23.8	-28.8	-33.3
Fev-14	-8.2	-8.4	-6.2	-9.7	-10.4	-8.4	-8.5	-6.5	-9.8	-10.6
Mar-14	7.5	6.9	11.3	4.7	2.7	9.8	9.5	11.2	8.7	7.7
Abr-14	1.1	1.6	1.4	0.8	1.7	1.0	1.4	1.1	0.9	1.8
Mai-14	4.7	4.7	4.1	5.2	5.4	4.6	4.7	3.8	5.3	5.6
Jun-14	-2.1	-2.1	-3.5	-1.0	-0.7	-2.3	-2.4	-3.4	-1.5	-1.4
Jul-14	13.8	14.7	9.1	17.3	20.1	11.4	12.0	9.0	13.3	15.2
Ago-14	2.0	1.6	9.2	-3.1	-5.1	1.5	1.2	8.8	-4.2	-6.7
Set-14	-9.8	-9.6	-14.9	-5.6	-4.2	-8.4	-8.0	-14.9	-2.6	0.2
Out-14	-0.7	-1.2	0.2	-1.4	-2.5	-0.1	-0.2	0.8	-0.9	-1.3
*Nov-14	-0.6	0.0	-1.4	-0.1	1.3	-1.4	-0.5	-1.5	-1.4	0.5
*Dez-14	28.6	30.3	21.6	33.7	38.2	25.9	28.3	21.1	29.6	35.7
Jan-15	-24.9	-26.6	-23.2	-26.0	-29.3	-26.5	-27.9	-23.5	-28.7	-32.0
Varição homóloga (%)										
Jan-14	2.2	2.5	3.5	1.3	1.6	0.4	1.0	3.0	-1.6	-1.1
Fev-14	1.7	2.1	1.2	2.2	3.0	-0.7	0.2	0.3	-1.5	0.1
Mar-14	-2.0	-2.5	-4.2	-0.1	-0.7	-4.2	-4.3	-5.3	-3.2	-3.3
Abr-14	2.1	2.3	1.5	2.5	3.2	-0.3	0.0	0.2	-0.8	-0.2
Mai-14	1.1	1.4	2.3	0.1	0.5	-1.2	-1.1	0.2	-2.4	-2.5
Jun-14	-0.1	0.1	-2.2	1.7	2.6	-2.3	-2.3	-4.3	-0.6	0.0
Jul-14	1.2	1.7	-1.4	3.1	4.7	-2.2	-1.9	-4.0	-0.8	0.4
Ago-14	1.0	1.4	-0.4	2.1	3.3	-2.1	-1.5	-3.3	-1.1	0.6
Set-14	2.2	2.6	-0.8	4.5	5.9	-0.7	0.0	-3.0	1.2	3.2
Out-14	0.6	0.8	0.2	0.9	1.3	-1.5	-1.0	-0.8	-2.0	-1.2
*Nov-14	-1.4	-1.0	-1.4	-1.4	-0.7	-3.8	-2.9	-2.4	-4.9	-3.4
*Dez-14	1.1	0.3	-0.9	2.5	1.3	-2.3	-1.8	-2.4	-2.2	-1.3
Jan-15	2.1	1.4	-0.4	3.9	3.1	-2.1	-0.7	-2.1	-2.1	0.7
Varição média nos últimos 12 meses (%)										
Jan-14	-1.0	-1.1	0.6	-2.2	-2.7	-1.8	-1.4	1.4	-4.3	-4.2
Fev-14	-0.4	-0.5	1.0	-1.4	-1.9	-1.3	-0.8	1.7	-3.6	-3.4
Mar-14	-0.3	-0.4	0.5	-0.9	-1.4	-1.3	-0.9	1.0	-3.1	-2.9
Abr-14	0.1	0.0	0.8	-0.5	-0.8	-1.0	-0.7	1.1	-2.7	-2.5
Mai-14	0.4	0.3	1.1	-0.1	-0.4	-0.9	-0.6	1.1	-2.4	-2.3
Jun-14	0.6	0.5	0.9	0.4	0.2	-0.9	-0.6	0.5	-2.0	-1.7
Jul-14	0.7	0.8	0.7	0.8	0.9	-1.1	-0.7	0.0	-1.9	-1.5
Ago-14	0.9	1.0	0.4	1.2	1.5	-1.2	-0.9	-0.7	-1.6	-1.0
Set-14	1.1	1.3	0.4	1.7	2.2	-1.1	-0.7	-1.0	-1.2	-0.5
Out-14	1.1	1.3	0.3	1.8	2.4	-1.1	-0.8	-1.1	-1.1	-0.4
*Nov-14	0.7	0.9	-0.2	1.3	2.0	-1.7	-1.3	-1.7	-1.7	-0.9
*Dez-14	0.8	1.0	-0.3	1.6	2.2	-1.8	-1.4	-1.9	-1.7	-0.8
Jan-15	0.8	0.9	-0.6	1.9	2.3	-2.0	-1.5	-2.3	-1.7	-0.6
NOTAS	Variação mensal = [mês n (ano N) / mês n-1 (ano N)] * 100 - 100 Variação homóloga = [mês n (ano N) / mês n (ano N-1)] * 100 - 100 Variação média nos últimos 12 meses = [[mês (n-11) + ... + mês (n)] / [mês (n-23) + ... + mês (n-12)]] * 100 - 100									

O presente destaque inclui informação recebida até ao dia 26 de fevereiro de 2015, a que corresponde uma taxa de resposta de 89,2% em termos de volume de negócios.

Índices de **Emprego** e de **Remunerações** no Comércio a Retalho

Dados brutos
Índice Total e Agrupamentos
Variações mensais, homólogas e nos últimos 12 meses
BASE 2010=100

Meses	EMPREGO					REMUNERAÇÕES				
	TOTAL	TOTAL exceto combustível	Produtos alimentares, bebidas e tabaco	Produtos não alimentares	Produtos não alimentares, exceto combustível	TOTAL	TOTAL exceto combustível	Produtos alimentares, bebidas e tabaco	Produtos não alimentares	Produtos não alimentares, exceto combustível
Índices mensais										
Jan-14	88.3	88.6	92.5	85.8	86.2	84.6	85.1	88.6	82.5	83.0
Fev-14	88.0	88.3	93.0	85.0	85.3	83.0	83.3	88.3	80.2	80.5
Mar-14	87.8	88.2	93.2	84.7	85.1	84.4	84.7	90.2	81.3	81.5
Abr-14	88.1	88.4	93.2	85.1	85.4	89.8	90.3	102.7	82.8	83.1
Mai-14	88.3	88.6	93.5	85.3	85.6	86.6	86.9	91.0	84.3	84.5
Jun-14	89.3	89.5	94.6	86.1	86.4	92.5	92.8	96.4	90.4	90.7
Jul-14	90.4	90.7	95.7	87.3	87.6	91.1	91.4	91.1	91.1	91.6
Ago-14	89.9	90.2	95.2	86.9	87.2	87.6	88.0	91.2	85.7	86.1
Set-14	89.1	89.4	93.5	86.5	86.8	85.4	85.8	87.9	84.1	84.5
Out-14	88.9	89.3	93.5	86.3	86.6	85.4	85.8	88.4	83.8	84.2
* Nov-14	89.9	90.2	94.2	87.3	87.8	99.0	99.3	102.6	97.1	97.4
* Dez-14	90.3	90.6	93.7	88.3	88.8	102.7	103.0	97.8	105.4	106.1
Jan-15	89.1	89.4	92.6	87.0	87.4	87.1	87.5	90.4	85.3	85.8
Variação mensal (%)										
Jan-14	-1.7	-1.7	-1.1	-2.0	-2.1	-15.7	-15.6	-9.8	-18.8	-18.8
Fev-14	-0.3	-0.4	0.6	-0.9	-1.0	-1.9	-2.0	-0.4	-2.8	-3.0
Mar-14	-0.1	-0.1	0.1	-0.3	-0.3	1.6	1.6	2.2	1.3	1.3
Abr-14	0.3	0.3	0.0	0.4	0.4	6.4	6.6	13.9	1.9	2.0
Mai-14	0.2	0.2	0.3	0.2	0.1	-3.5	-3.8	-11.4	1.8	1.7
Jun-14	1.1	1.1	1.2	1.0	1.0	6.8	6.8	6.0	7.3	7.3
Jul-14	1.3	1.3	1.2	1.3	1.4	-1.5	-1.5	-5.5	0.8	1.0
Ago-14	-0.5	-0.5	-0.5	-0.4	-0.4	-3.8	-3.8	0.1	-6.0	-6.0
Set-14	-0.9	-0.9	-1.7	-0.4	-0.4	-2.5	-2.5	-3.6	-1.9	-1.8
Out-14	-0.2	-0.1	0.0	-0.3	-0.2	0.0	0.0	0.6	-0.4	-0.3
* Nov-14	1.0	1.1	0.7	1.2	1.3	16.0	15.8	16.1	15.9	15.6
* Dez-14	0.4	0.4	-0.6	1.1	1.1	3.8	3.8	-4.7	8.6	8.9
Jan-15	-1.3	-1.3	-1.1	-1.5	-1.5	-15.2	-15.1	-7.6	-19.0	-19.1
Variação homóloga (%)										
Jan-14	-1.6	-1.4	0.1	-2.6	-2.4	0.5	0.6	1.3	0.0	0.2
Fev-14	-1.2	-1.1	1.0	-2.5	-2.4	-0.2	-0.3	1.5	-1.2	-1.4
Mar-14	-1.0	-0.9	1.1	-2.3	-2.2	0.5	0.5	0.3	0.7	0.6
Abr-14	-0.5	-0.4	0.8	-1.3	-1.1	1.3	1.4	1.5	1.2	1.3
Mai-14	-0.3	-0.2	0.5	-0.9	-0.7	1.1	1.0	0.8	1.2	1.1
Jun-14	0.1	0.2	0.4	-0.2	0.1	2.1	1.9	1.5	2.5	2.2
Jul-14	0.2	0.3	-0.4	0.5	0.7	1.4	1.2	-1.4	3.0	2.7
Ago-14	-0.4	-0.4	-1.2	0.0	0.1	0.0	-0.1	-2.1	1.3	1.2
Set-14	-0.1	-0.1	-1.1	0.5	0.5	1.3	1.3	-1.8	3.2	3.2
Out-14	-0.4	-0.4	-0.8	-0.1	-0.1	1.2	1.2	-1.3	2.8	2.7
* Nov-14	-0.2	-0.3	-0.9	0.2	0.2	3.3	2.7	1.3	4.5	3.6
* Dez-14	0.6	0.6	0.1	0.8	0.8	2.3	2.3	-0.4	3.7	3.7
Jan-15	0.9	0.9	0.1	1.4	1.4	2.9	2.9	2.1	3.5	3.4
Variação média nos últimos 12 meses (%)										
Jan-14	-3.6	-3.5	-1.4	-5.0	-4.9	-5.1	-4.9	-4.7	-5.3	-5.1
Fev-14	-3.3	-3.2	-1.1	-4.7	-4.6	-4.6	-4.4	-4.0	-5.0	-4.7
Mar-14	-3.0	-2.8	-0.7	-4.3	-4.2	-4.1	-4.0	-3.7	-4.4	-4.2
Abr-14	-2.6	-2.5	-0.5	-3.9	-3.8	-3.5	-3.4	-3.0	-3.8	-3.6
Mai-14	-2.3	-2.1	-0.3	-3.5	-3.3	-2.8	-2.7	-2.2	-3.2	-3.0
Jun-14	-1.9	-1.7	-0.1	-3.0	-2.8	-2.2	-2.1	-1.7	-2.5	-2.3
Jul-14	-1.5	-1.4	0.0	-2.4	-2.3	-1.6	-1.5	-1.5	-1.7	-1.6
Ago-14	-1.2	-1.1	0.0	-2.0	-1.8	-1.3	-1.2	-1.5	-1.2	-1.1
Set-14	-0.9	-0.8	0.0	-1.5	-1.4	-0.8	-0.8	-1.3	-0.5	-0.5
Out-14	-0.7	-0.6	0.0	-1.2	-1.1	-0.4	-0.4	-1.1	0.0	0.0
* Nov-14	-0.6	-0.5	-0.1	-0.9	-0.8	0.4	0.3	-0.4	0.9	0.8
* Dez-14	-0.4	-0.3	0.0	-0.6	-0.5	1.3	1.2	0.1	2.0	1.8
Jan-15	-0.2	-0.2	0.0	-0.3	-0.2	1.5	1.4	0.2	2.3	2.1

NOTAS

Variação mensal = [mês n (ano N) / mês n-1 (ano N)] * 100 - 100

Variação homóloga = [mês n (ano N) / mês n (ano N-1)] * 100 - 100

Variação média nos últimos 12 meses = [[mês (n-11) + ... + mês (n)] / [mês (n-23) + ... + mês (n-12)]] * 100 - 100

O presente destaque inclui informação recebida até ao dia 26 de fevereiro de 2015, a que corresponde uma taxa de resposta de 87,2% em termos de emprego.

Índices de **Horas Trabalhadas** no Comércio a Retalho
Dados brutos e ajustados de efeitos de calendário
Índice Total e Agrupamentos
Variações mensais, homólogas e nos últimos 12 meses
BASE 2010=100

Meses	HORAS TRABALHADAS (dados ajustados de efeitos de calendário)					HORAS TRABALHADAS (dados brutos)				
	TOTAL	TOTAL exceto combustível	Produtos alimentares, bebidas e tabaco	Produtos não alimentares	Produtos não alimentares, exceto combustível	TOTAL	TOTAL exceto combustível	Produtos alimentares, bebidas e tabaco	Produtos não alimentares	Produtos não alimentares, exceto combustível
Índices mensais										
Jan-14	88.5	89.0	93.0	85.8	86.5	89.5	90.1	94.2	86.9	87.6
Fev-14	86.4	87.0	92.9	82.6	83.4	85.1	85.7	91.5	81.5	82.1
Mar-14	86.0	86.5	91.7	82.7	83.3	86.3	86.8	91.7	83.1	83.7
Abr-14	86.3	86.8	91.6	83.2	83.8	85.9	86.4	91.4	82.7	83.2
Mai-14	87.2	87.7	92.5	84.1	84.7	87.1	87.6	92.3	84.0	84.6
Jun-14	86.3	86.8	91.4	83.4	83.9	85.1	85.5	90.0	82.2	82.7
Jul-14	87.4	87.7	91.3	85.1	85.5	89.6	90.1	93.7	87.2	87.8
Ago-14	86.5	87.0	92.5	83.0	83.7	85.3	85.7	91.1	81.9	82.4
Set-14	86.1	86.5	89.3	84.3	84.8	87.2	87.6	90.4	85.3	85.9
Out-14	87.6	88.0	90.6	85.9	86.4	89.9	90.3	93.1	88.0	88.6
* Nov-14	87.7	88.3	91.2	85.6	86.4	86.4	87.0	89.9	84.4	85.1
* Dez-14	91.0	91.6	96.3	87.9	88.7	90.9	91.5	96.2	87.8	88.6
Jan-15	89.3	89.9	93.7	86.8	87.5	89.2	89.8	93.6	86.7	87.4
Variação mensal (%)										
Jan-14	-2.0	-2.3	-4.1	-0.7	-1.0	-0.7	-0.9	-2.7	0.6	0.3
Fev-14	-2.4	-2.2	-0.2	-3.8	-3.6	-4.9	-4.9	-2.9	-6.2	-6.2
Mar-14	-0.4	-0.6	-1.3	0.1	-0.1	1.3	1.2	0.2	2.0	1.9
Abr-14	0.3	0.3	-0.1	0.6	0.5	-0.5	-0.5	-0.3	-0.6	-0.5
Mai-14	1.0	1.0	0.9	1.1	1.1	1.4	1.4	1.0	1.7	1.7
Jun-14	-1.0	-1.0	-1.1	-0.9	-0.9	-2.3	-2.4	-2.5	-2.2	-2.2
Jul-14	1.2	1.1	-0.1	2.1	1.9	5.3	5.3	4.1	6.0	6.1
Ago-14	-1.0	-0.8	1.3	-2.4	-2.2	-4.8	-4.8	-2.8	-6.1	-6.1
Set-14	-0.4	-0.6	-3.5	1.5	1.4	2.2	2.2	-0.8	4.2	4.2
Out-14	1.7	1.7	1.5	1.9	1.8	3.1	3.1	3.0	3.2	3.2
* Nov-14	0.0	0.3	0.7	-0.4	0.0	-3.8	-3.7	-3.4	-4.1	-4.0
* Dez-14	3.8	3.8	5.5	2.7	2.6	5.2	5.2	7.0	4.0	4.0
Jan-15	-1.8	-1.8	-2.6	-1.3	-1.3	-1.8	-1.8	-2.7	-1.3	-1.3
Variação homóloga (%)										
Jan-14	-3.0	-2.8	-1.7	-3.9	-3.6	-3.0	-2.8	-1.7	-3.9	-3.6
Fev-14	-1.1	-0.8	2.3	-3.2	-3.0	-1.1	-0.9	2.3	-3.2	-3.0
Mar-14	-3.0	-2.9	-1.3	-4.1	-3.9	-2.2	-2.1	-1.1	-2.9	-2.9
Abr-14	-1.9	-1.8	-1.4	-2.3	-2.1	-2.7	-2.6	-1.6	-3.4	-3.2
Mai-14	-2.3	-2.1	-2.1	-2.4	-2.2	-3.6	-3.5	-3.5	-3.7	-3.5
Jun-14	-2.1	-1.9	-3.2	-1.3	-1.0	-0.8	-0.6	-1.8	-0.1	0.3
Jul-14	-0.4	-0.3	-1.6	0.4	0.6	-0.3	-0.3	-1.7	0.5	0.6
Ago-14	-1.8	-1.6	-2.5	-1.4	-1.1	-3.1	-3.0	-3.8	-2.7	-2.4
Set-14	-0.5	-0.5	-1.7	0.3	0.3	0.9	0.9	-0.4	1.6	1.7
Out-14	-0.6	-0.6	-2.0	0.3	0.4	-0.6	-0.6	-2.0	0.3	0.4
* Nov-14	-0.7	-0.8	-2.2	0.3	0.2	-2.0	-2.1	-3.6	-1.0	-1.2
* Dez-14	0.8	0.5	-0.7	1.7	1.4	0.7	0.5	-0.7	1.7	1.4
Jan-15	1.0	1.0	0.7	1.1	1.1	-0.3	-0.4	-0.6	-0.2	-0.2
Variação média nos últimos 12 meses (%)										
Jan-14	-4.4	-4.2	-1.9	-5.8	-5.7	-4.1	-4.0	-1.7	-5.6	-5.5
Fev-14	-3.9	-3.7	-1.3	-5.4	-5.3	-3.7	-3.5	-1.1	-5.2	-5.0
Mar-14	-3.6	-3.5	-1.2	-5.1	-5.0	-3.2	-3.0	-0.9	-4.6	-4.5
Abr-14	-3.5	-3.3	-1.2	-4.8	-4.7	-3.2	-3.1	-1.0	-4.6	-4.4
Mai-14	-3.3	-3.1	-1.3	-4.5	-4.3	-3.2	-3.0	-1.2	-4.4	-4.2
Jun-14	-3.1	-2.9	-1.5	-4.0	-3.8	-2.8	-2.6	-1.2	-3.7	-3.5
Jul-14	-2.7	-2.5	-1.5	-3.5	-3.3	-2.5	-2.3	-1.2	-3.3	-3.0
Ago-14	-2.5	-2.4	-1.5	-3.2	-2.9	-2.3	-2.1	-1.3	-3.0	-2.7
Set-14	-2.3	-2.1	-1.5	-2.7	-2.5	-2.0	-1.9	-1.3	-2.5	-2.2
Out-14	-2.0	-1.8	-1.5	-2.2	-2.0	-1.9	-1.7	-1.4	-2.1	-1.9
* Nov-14	-1.7	-1.6	-1.6	-1.8	-1.6	-1.7	-1.6	-1.6	-1.8	-1.6
* Dez-14	-1.4	-1.3	-1.5	-1.3	-1.2	-1.5	-1.4	-1.6	-1.4	-1.3
Jan-15	-1.0	-1.0	-1.3	-0.9	-0.8	-1.3	-1.2	-1.6	-1.1	-1.0
NOTAS	Variação mensal = [mês n (ano N) / mês n-1 (ano N)] * 100 - 100 Variação homóloga = [mês n (ano N) / mês n (ano N-1)] * 100 - 100 Variação média nos últimos 12 meses = [[mês (n-11) + ... + mês (n)] / [mês (n-23) + ... + mês (n-12)]] * 100 - 100									

O presente destaque inclui informação recebida até ao dia 26 de fevereiro de 2015, a que corresponde uma taxa de resposta de 87,2% em termos de emprego.

Notas Explicativas

Com a publicação de resultados referentes a janeiro de 2013, o INE passou a divulgar os dados das séries de Índices de Volume de Negócios, Emprego, Remunerações e Horas Trabalhadas no Comércio a Retalho (IVNECR) Base 2010=100, com valores retrospectivos desde janeiro de 2010. A partir desta data, encontram-se disponíveis no portal do INE – Dados Estatísticas as séries retropoladas a janeiro de 2005.

Ajustamento de efeitos de calendário e da sazonalidade

O ajustamento dos efeitos de calendário e da sazonalidade é efetuado com modelos probabilísticos do tipo "Autoregressive Integrated Moving Average" (ARIMA). O ajustamento pressupõe que se mantenha relativamente estável a influência deste tipo de efeitos sobre as séries brutas. Acompanham este destaque os valores das séries brutas e as respetivas taxas de variação, o que permite complementar a informação fornecida pelas séries ajustadas e comentadas neste destaque.

Índice de Volume de Negócios, Emprego, Remunerações e Horas Trabalhadas no Comércio a Retalho

Os índices de Volume de Negócios, Emprego, Remunerações e Horas Trabalhadas no Comércio a Retalho (IVNECR) têm por objetivo mostrar a evolução do mercado de bens e serviços neste setor. Os índices são obtidos com base no Inquérito Mensal ao Volume de Negócios e Emprego no Comércio a Retalho, realizado essencialmente por via eletrónica (e-mail), junto de unidades estatísticas selecionadas a partir das empresas sediadas no território nacional, dedicando-se principalmente ao Comércio a Retalho. Relativamente ao Índice de Volume de Negócios, a análise de resultados do presente Destaque foi efetuada tendo por base o índice de volume de negócios deflacionado, ajustado dos efeitos de calendário e da sazonalidade.

Mais informações de natureza metodológica podem ser obtidas em <http://smi.ine.pt/DocumentacaoMetodologica?clear=True> código nº 136.

Taxa de resposta

Atendendo ao facto de alguma da informação incluída neste Destaque corresponder a taxas de resposta inferiores às definidas como padrão de qualidade no respetivo Documento Metodológico, divulgam-se as taxas por Agrupamentos do Comércio a Retalho:

	Prod. Aliment. Em estab. não especializ.	Prod. Não aliment. Em estab. Não especializ.	Prod. Aliment. Em estab. especializ.	Combustível	Por correspondência, internet, etc	Bens para o lar e similares	Computadores, telecomunicações, livros, etc	Farmácias	Têxteis, vestuário, calçado, etc
NPS	98,8	97,8	45,0	67,3	76,2	75,6	90,0	62,7	68,2
VVN	98,8	99,0	47,3	62,4	86,7	79,3	87,9	60,3	83,6

Taxa de variação mensal

A variação mensal compara cada uma das variáveis entre dois meses consecutivos. Embora seja um indicador que permite um acompanhamento corrente do andamento, o valor desta taxa de variação é particularmente influenciado por efeitos de natureza sazonal e outros mais específicos localizados num (ou em ambos) dos meses comparados.

Taxa de variação homóloga

A variação homóloga compara o nível de cada variável entre o mês corrente e o mesmo mês do ano anterior. A evolução desta taxa de variação está menos sujeita a oscilações de natureza sazonal podendo, no entanto, ser influenciada por este tipo de efeitos localizados num período específico.

Taxa de variação média dos últimos doze meses

A variação média dos últimos doze meses compara o nível da variável dos últimos doze meses com os doze meses imediatamente anteriores. Por se tratar de uma média móvel, esta taxa de variação é menos sensível a alterações esporádicas.

Contribuições

A contribuição representa o efeito individual de um agrupamento na formação de uma taxa de variação do índice total. Este indicador é apresentado em termos de pontos percentuais em relação à variação total.

Revisões

A informação agora divulgada no presente destaque incorpora revisões dos índices dos dois meses anteriores em consequência da substituição das estimativas efetuadas por respostas entretanto recebidas e, em menor grau, da substituição de valores provisórios anteriormente reportados por valores definitivos. O impacto destas revisões, medido pela diferença das taxas de variação homóloga dos índices agregados, foi o seguinte:

Revisões	VNT	EMP	HRS_cal	REM
Nov-14	-0.4	0.1	0.0	0.0
Dez-14	0.3	0.1	0.2	0.0

1 - Volume de Negócios Total, ajustado de efeitos de calendário e de sazonalidade, deflacionado

Siglas

VNT	Volume de Negócios Total – Dados brutos
VNT_sazdefl	Volume de Negócios Total – Dados deflacionados e ajustados de efeitos de calendário e de sazonalidade
EMP	Emprego
REM	Remunerações
HRS	Horas Trabalhadas
HRS_CAL	Horas Trabalhadas dados ajustados de efeitos de calendário