



# Nota de Comércio Externo

setembro 2015

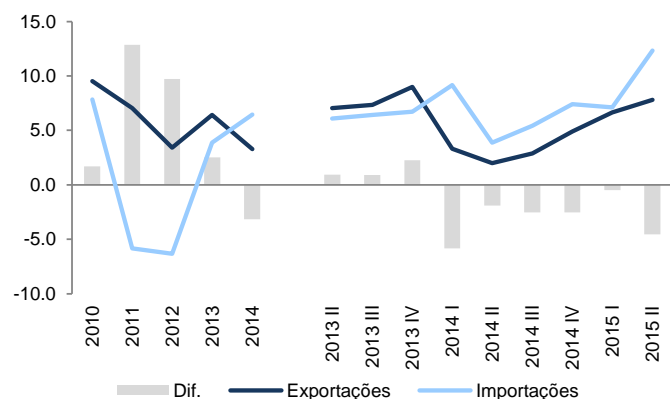
Departamento de Análise Económica, Estudos e Previsão  
**GPEARI - MF**

<b>1. Contas Externas: Caracterização</b>	<b>3</b>
1.1 Importações e Exportações de Bens e Serviços (Volume)	3
1.2 Variação do Saldo da Balança de Bens e Serviços: decomposição em efeito volume, preço e termos de troca	4
1.3 Quotas de Mercado e Termos de Troca	5
1.4 Saldo da Balança de Pagamentos Tecnológica e respectivas componentes	6
1.5 Saldo da Balança Corrente e de Capital, Investimento e Poupança	7
1.6 Balança Energética e Comercial	10
1.7 Capacidade exportadora de Portugal no contexto europeu	11
1.8 Contributos das Exportações e Procura Externa Líquida para o PIB	12
1.9 Indicadores de Competitividade	13
1.10 Custos de Trabalho por Unidade Produzida	14
<b>2. Indicadores avançados da procura externa</b>	<b>17</b>
2.1 Indicadores Quantitativos - Bens	17
2.2 Indicadores Quantitativos - Serviços	18
2.3 Indicadores Qualitativos	19
<b>3. Comércio Internacional de Bens e Serviços</b>	<b>20</b>
3.0.1 Decomposição das Importações e Exportações de Bens: Intra e Extracomunitárias	20
3.0.2 Decomposição das Importações e Exportações de Serviços: Intra e Extracomunitárias	21
3.0.3 Intensidade Tecnológica das Exportações Portuguesas de Bens	22
3.0.4 Intensidade Tecnológica das Importações Portuguesas de Bens	23
<b>3.1. Exportação de Bens</b>	<b>24</b>
3.1.1 Exportações de Bens: Principais Mercados	24
3.1.2 Exportações de Bens: Principais Produtos	25
3.1.3 Exportações de Bens: Contributo dos Mercados	26
<b>3.2. Importação de Bens</b>	<b>27</b>
3.2.1 Importações de Bens: Principais Mercados	27
3.2.2 Importações de Bens: Principais Produtos	28
<b>3.3. Índices de Preços das Importações e Exportações</b>	<b>29</b>
3.3.1 Exportações de Bens: Índices de Preços	29
3.3.2 Importações de Bens: Índices de Preços	30
3.3.3 Termos de Troca por Produto	31
<b>3.4. Exportação de Serviços</b>	<b>32</b>
3.4.1 Exportações de Serviços: Principais Categorias	32
<b>3.5. Importação de Serviços</b>	<b>33</b>
3.5.1 Importações de Serviços: Principais Produtos	33

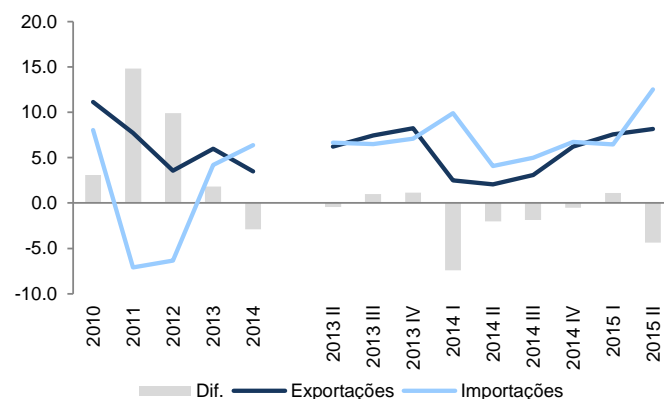
## 1. Contas Externas: Caracterização

### 1.1 Importações e Exportações de Bens e Serviços (Volume)

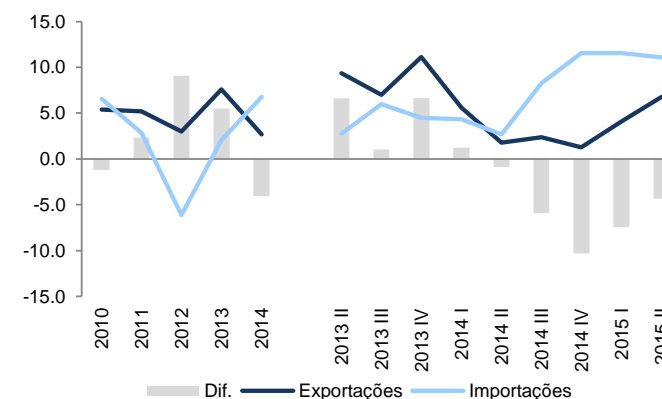
Importações e Exportações de Bens e Serviços (VH, %)



Importações e Exportações de Bens (VH, %)



Importações e Exportações de Serviços (VH, %)



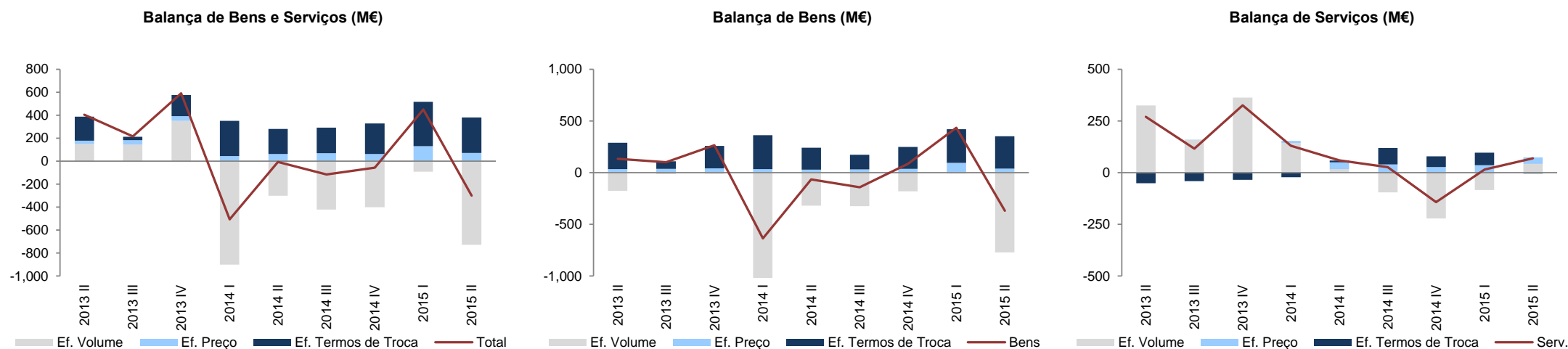
	Saldo de Bens e Serviços			Exportações de Bens e Serviços					Importações de Bens e Serviços						
	Total	Bens	Serviços	Total	VH	Bens	VH	Serviços	VH	Total	VH	Bens	VH	Serviços	VH
2010	-15,713	-21,504	5,791	56,439	9.5	41,286	11.1	15,153	5.4	72,151	7.8	62,790	8.0	9,362	6.6
2011	-7,542	-13,854	6,312	60,410	7.0	44,471	7.7	15,939	5.2	67,952	-5.8	58,325	-7.1	9,627	2.8
2012	-1,188	-8,563	7,376	62,467	3.4	46,052	3.6	16,415	3.0	63,655	-6.3	54,615	-6.4	9,039	-6.1
2013	343	-8,091	8,433	66,467	6.4	48,808	6.0	17,659	7.6	66,125	3.9	56,899	4.2	9,226	2.1
2014	-1,734	-10,020	8,285	68,647	3.3	50,511	3.5	18,137	2.7	70,381	6.4	60,530	6.4	9,851	6.8
2013 II	120	-2,005	2,125	16,727	7.0	12,280	6.2	4,446	9.4	16,607	6.1	14,285	6.7	2,322	2.8
2013 III	-99	-2,147	2,048	16,726	7.3	12,295	7.5	4,431	7.0	16,825	6.4	14,442	6.5	2,383	6.0
2013 IV	111	-2,108	2,219	16,949	9.0	12,376	8.2	4,573	11.1	16,838	6.7	14,484	7.1	2,354	4.5
2014 I	-707	-2,890	2,182	16,598	3.3	12,155	2.5	4,443	5.6	17,305	9.1	15,044	9.9	2,261	4.3
2014 II	-191	-2,333	2,142	17,061	2.0	12,535	2.1	4,526	1.8	17,252	3.9	14,868	4.1	2,384	2.7
2014 III	-528	-2,484	1,956	17,211	2.9	12,676	3.1	4,536	2.4	17,739	5.4	15,160	5.0	2,580	8.3
2014 IV	-308	-2,313	2,005	17,777	4.9	13,146	6.2	4,631	1.3	18,085	7.4	15,459	6.7	2,626	11.6
2015 I	-839	-2,942	2,104	17,699	6.6	13,073	7.6	4,626	4.1	18,537	7.1	16,015	6.5	2,522	11.6
2015 II	-989	-3,174	2,184	18,390	7.8	13,557	8.2	4,833	6.8	19,380	12.3	16,731	12.5	2,649	11.1

Valores de acordo com o novo SEC 2010 e ano base de 2011.

Fonte: INE

## 1. Contas Externas: Caracterização

### 1.2 Variação do Saldo da Balança de Bens e Serviços: decomposição em efeito volume, preço e termos de troca



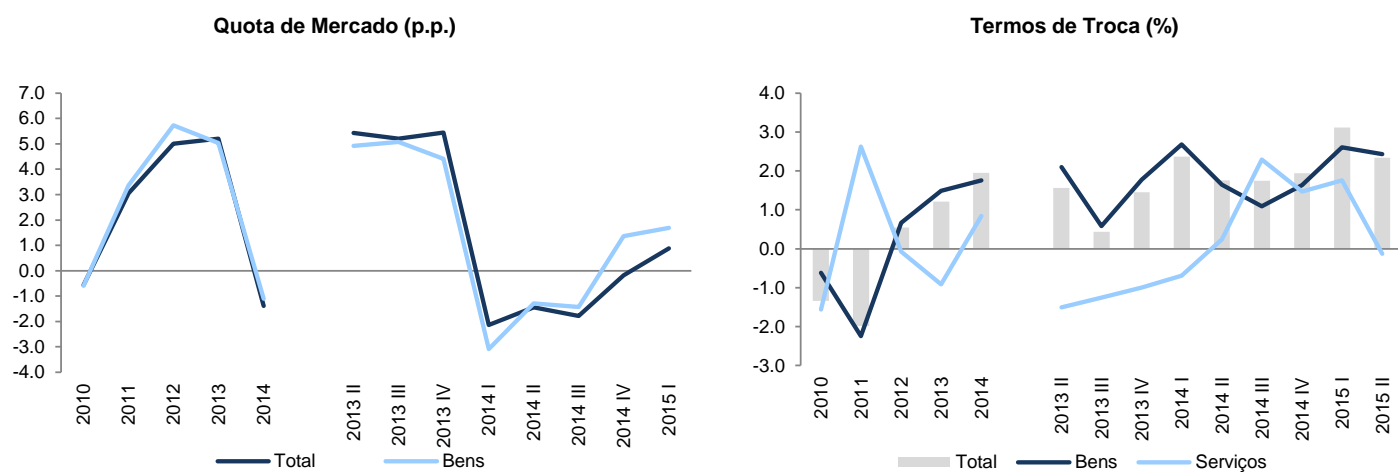
	Saldo de Bens e Serviços			Efeito Volume			Efeito Preço			Efeito Termos de Troca			Efeito Cruzado		
	Total	Bens	Serviços	Total	Bens	Serviços	Total	Bens	Serviços	Total	Bens	Serviços	Total	Bens	Serviços
2010	-1,457	-1,524	67	-177	-363	186	-776	-844	67	-453	-275	-179	-51	-43	-8
2011	6,058	5,136	921	7,635	7,135	499	-1,249	-1,333	84	-863	-1,180	317	536	515	21
2012	6,687	5,515	1,172	6,354	5,290	1,064	-87	-188	101	338	348	-10	82	65	17
2013	2,355	1,400	956	1,570	496	1,074	141	135	6	621	739	-119	23	29	-6
2014	-688	-759	71	-2,023	-1,867	-156	239	129	109	1,013	898	116	83	80	3
2013 II	403	133	270	148	-176	324	30	33	-2	209	257	-49	16	20	-4
2013 III	216	100	115	144	-14	159	37	37	1	31	72	-41	3	5	-3
2013 IV	590	265	325	351	-11	363	39	41	-2	186	218	-32	14	17	-3
2014 I	-507	-636	130	-900	-1,043	143	43	33	10	307	330	-23	43	43	0
2014 II	-8	-67	59	-301	-318	17	61	28	33	220	212	8	12	12	0
2014 III	-115	-141	26	-421	-326	-95	70	30	40	223	143	80	13	11	2
2014 IV	-58	85	-143	-402	-181	-221	63	37	26	264	212	52	17	18	0
2015 I	450	435	15	-93	-10	-84	129	93	36	388	327	61	26	23	3
2015 II	-300	-369	69	-729	-771	42	70	38	32	310	314	-5	50	49	0

Valores de acordo com o novo SEC 2010 e ano base de 2011.

Fonte: INE, cálculos GPEARI

## 1. Contas Externas: Caracterização

### 1.3 Quotas de Mercado e Termos de Troca



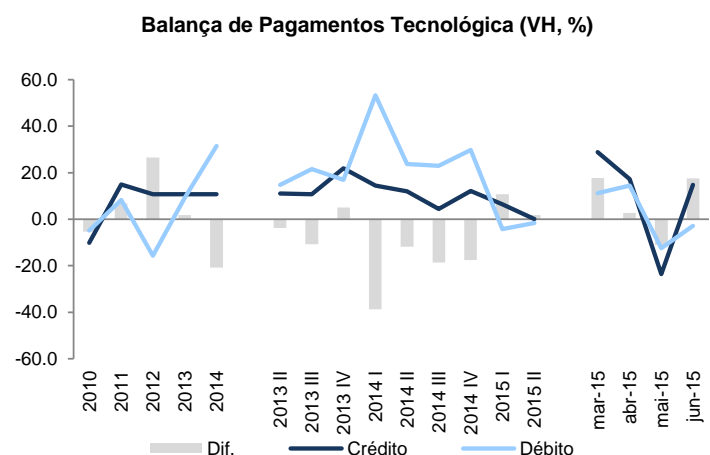
	Quota de Mercado		Procura Externa		Exportações		Termos de Troca			Deflatores	
	Total	Bens	Total	Bens	Total	Bens	Total	Bens	Serviços	Exportações	Importações
2010	-0.6	-0.6	10.1	11.8	9.5	11.1	-1.3	-0.6	-1.6	3.3	4.7
2011	3.1	3.4	3.9	4.2	7.0	7.7	-2.0	-2.2	2.6	5.0	7.1
2012	5.0	5.7	-1.5	-2.1	3.4	3.6	0.5	0.7	-0.1	1.7	1.1
2013	5.2	5.0	1.1	0.9	6.4	6.0	1.2	1.5	-0.9	-0.8	-1.9
2014	-1.4	-1.1	4.7	4.6	3.3	3.5	2.0	1.8	0.8	-0.3	-2.2
2013 II	5.4	4.9	1.5	1.2	7.0	6.2	1.6	2.1	-1.5	-0.8	-2.3
2013 III	5.2	5.1	2.0	2.3	7.3	7.5	0.4	0.6	-1.3	-1.3	-1.7
2013 IV	5.4	4.4	3.4	3.7	9.0	8.2	1.5	1.8	-1.0	-1.0	-2.5
2014 I	-2.1	-3.1	5.6	5.8	3.3	2.5	2.4	2.7	-0.7	-0.5	-2.8
2014 II	-1.4	-1.3	3.5	3.4	2.0	2.1	1.8	1.6	0.2	-0.2	-1.9
2014 III	-1.8	-1.4	4.8	4.6	2.9	3.1	1.8	1.1	2.3	0.0	-1.7
2014 IV	-0.2	1.4	5.1	4.8	4.9	6.2	1.9	1.6	1.5	-0.5	-2.4
2015 I	0.9	1.7	5.7	5.8	6.6	7.6	3.1	2.6	1.8	-1.5	-4.5
2015 II	:	:	:	:	7.8	8.2	2.3	2.4	-0.1	-0.3	-2.6

Valores de acordo com o novo SEC 2010 e ano base de 2011.

Fonte: INE, Eurostat, cálculos GPEARl

## 1. Contas Externas: Caracterização

### 1.4 Saldo da Balança de Pagamentos Tecnológica e respectivas componentes



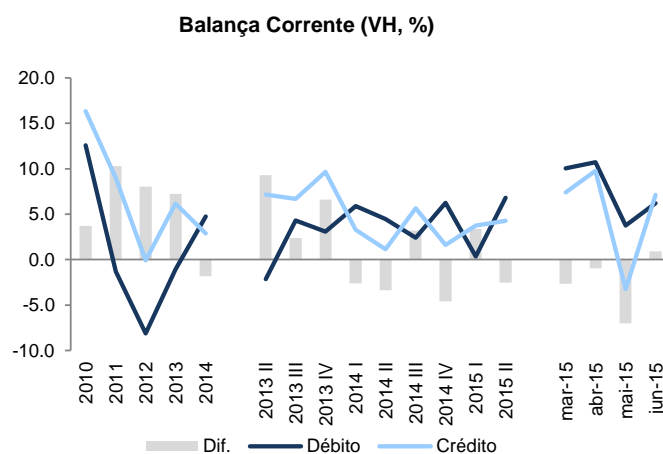
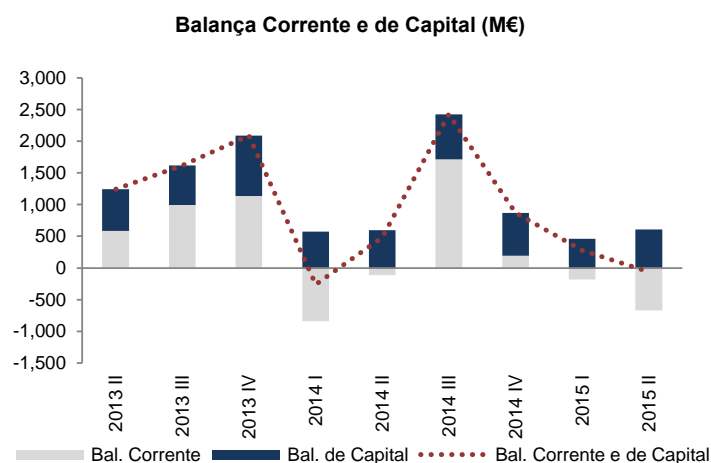
M€

	Balança de Pagamentos Tecnológica					Direitos de aqu. e ut. patentes, marcas e similares					Serviços de assistência técnica					Serviços de investigação e desenvolvimento					Outros serviços de natureza técnica				
	Total	Crédito	VH	Débito	VH	Total	Crédito	VH	Débito	VH	Total	Crédito	VH	Débito	VH	Total	Crédito	VH	Débito	VH	Total	Crédito	VH	Débito	VH
2010	-138.4	963.6	-10	1,102.0	-5	-284.1	28.8	-72	313.0	13	238.7	538.1	-4	299.4	-29	-29.6	41.9	-26	71.5	23	-63.3	354.8	1	418.1	3
2011	-85.4	1,107.9	15	1,193.2	8	-257.4	40.5	40	297.8	-5	245.8	570.5	6	324.7	8	-22.1	47.8	14	69.9	-2	-51.7	449.1	27	500.8	20
2012	220.8	1,227.1	11	1,006.3	-16	-237.4	34.2	-15	271.6	-9	293.3	591.2	4	297.9	-8	-8.8	46.0	-4	54.8	-22	173.7	555.7	24	382.0	-24
2013	262.7	1,359.6	11	1,096.8	9	-208.7	26.5	-23	235.2	-13	308.8	601.8	2	293.0	-2	-14.9	91.9	100	106.8	95	177.6	639.3	15	461.8	21
2014	63.3	1,505.4	11	1,442.1	31	-287.4	28.7	8	316.0	34	300.5	616.0	2	315.6	8	-28.3	119.2	30	147.5	38	78.5	741.5	16	663.0	44
2013 II	69.2	347.8	11	278.6	15	-54.7	5.7	-2	60.3	-9	70.7	142.2	-8	71.5	7	14.8	36.9	221	22.1	69	38.4	163.0	16	124.7	29
2013 III	49.1	331.9	11	282.8	22	-49.7	6.8	-22	56.4	-9	72.1	148.3	1	76.3	25	-19.5	22.0	113	41.5	218	46.2	154.8	16	108.6	12
2013 IV	71.9	371.6	22	299.7	17	-48.7	6.3	-5	54.9	-24	88.2	173.5	25	85.3	5	-13.5	21.9	98	35.4	145	45.8	170.0	15	124.2	41
2014 I	-8.2	352.8	14	361.1	53	-88.4	5.3	-32	93.7	47	72.9	154.0	12	81.1	35	-13.0	28.2	155	41.2	430	20.3	165.3	9	145.0	39
2014 II	44.7	389.2	12	344.6	24	-62.0	5.6	-1	67.6	12	96.6	166.7	17	70.1	-2	-10.2	27.0	-27	37.2	68	20.3	189.9	17	169.7	36
2014 III	-1.4	346.4	4	347.8	23	-63.8	11.8	75	75.6	34	52.2	128.1	-14	75.9	-1	-8.9	28.0	27	36.9	-11	19.0	178.5	15	159.5	47
2014 IV	28.3	416.9	12	388.7	30	-73.2	5.9	-5	79.1	44	78.7	167.3	-4	88.5	4	3.8	36.0	64	32.2	-9	18.9	207.7	22	188.8	52
2015 I	29.9	375.6	6	345.7	-4	-79.0	5.6	6	84.6	-10	79.8	165.4	7	85.6	6	-13.7	20.8	-26	34.5	-16	42.7	183.8	11	141.1	-3
2015 II	51.0	389.7	0	338.8	-2	-65.9	5.0	-10	70.9	5	93.6	153.1	-8	59.5	-15	-9.0	28.9	7	37.9	2	32.2	202.7	7	170.5	0
mar-15	21.1	133.2	29	112.1	11	-23.3	1.6	5	24.9	55	30.1	58.8	37	28.7	-9	-0.2	6.8	-21	7.0	-22	14.5	66.1	31	51.6	16
abr-15	24.1	143.4	17	119.3	14	-16.0	2.2	3	18.2	-14	24.5	49.1	18	24.6	16	7.6	17.0	-6	9.4	3	8.1	75.1	24	67.0	27
mai-15	-8.1	119.6	-23	127.7	-12	-31.9	1.8	-29	33.7	24	33.9	50.7	-36	16.9	-48	-15.8	5.3	56	21.0	-12	5.7	61.8	-13	56.1	-10
jun-15	34.9	126.7	15	91.8	-3	-18.0	1.0	9	19.0	-1	35.3	53.3	17	18.0	9	-0.9	6.6	19	7.5	82	18.5	65.8	12	47.3	-13

Fonte: BdP

## 1. Contas Externas: Caracterização

### 1.5 Saldo da Balança Corrente e de Capital, Investimento e Poupança

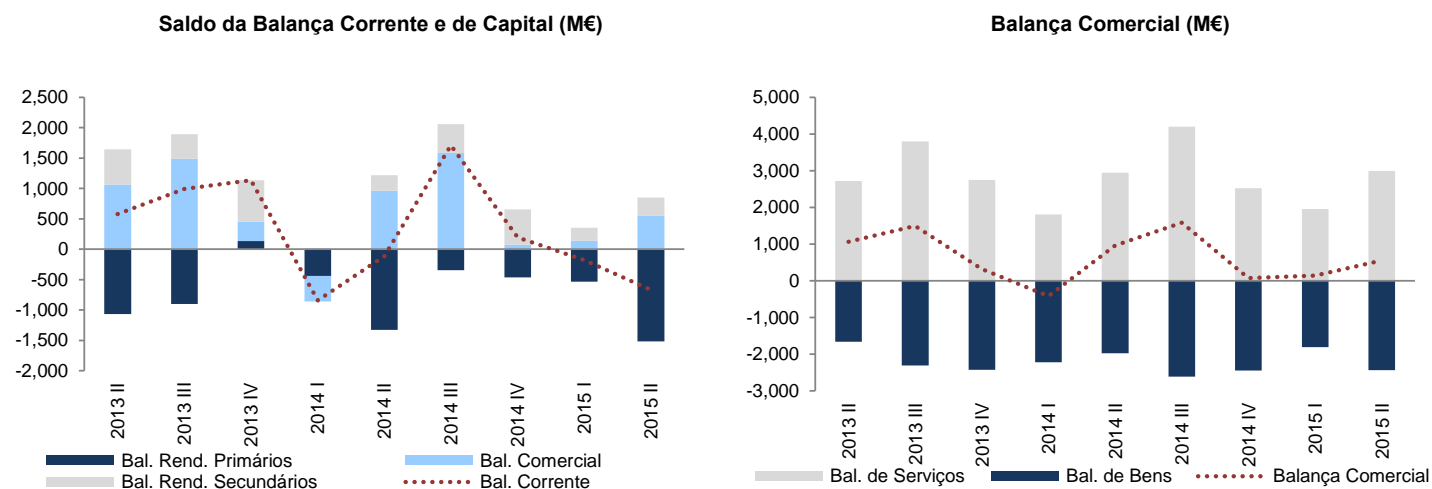


	Balanças Corrente e de Capital					Balança Corrente					Balança de Capital				
	Saldo	Crédito	VH, %	Débito	VH, %	Saldo	Crédito	VH, %	Débito	VH, %	Saldo	Crédito	VH, %	Débito	VH, %
2010	-15,762	75,316	16.5	91,078	12.6	-18,260	72,491	16.3	90,751	12.6	2,498	2,825	20.7	327	10.5
2011	-7,939	81,963	8.8	89,903	-1.3	-10,572	78,997	9.0	89,569	-1.3	2,632	2,966	5.0	334	2.2
2012	134	82,806	1.0	82,672	-8.0	-3,369	78,919	-0.1	82,288	-8.1	3,502	3,886	31.0	384	15.1
2013	5,173	86,984	5.0	81,811	-1.0	2,382	83,786	6.2	81,404	-1.1	2,791	3,198	-17.7	407	5.9
2014	3,513	89,026	2.3	85,513	4.5	953	86,211	2.9	85,258	4.7	2,560	2,815	-12.0	255	-37.4
2013 II	1,243	22,181	7.0	20,938	-2.0	582	21,446	7.2	20,864	-2.1	661	735	3.0	74	65.4
2013 III	1,617	22,313	5.3	20,696	4.2	995	21,584	6.7	20,590	4.3	622	728	-24.2	106	-11.5
2013 IV	2,091	23,036	8.1	20,945	2.9	1,134	21,950	9.7	20,816	3.1	957	1,086	-16.1	129	-14.2
2014 I	-263	20,063	3.1	20,327	5.7	-839	19,420	3.3	20,259	5.9	575	643	-0.8	68	-30.2
2014 II	482	22,318	0.6	21,836	4.3	-112	21,687	1.1	21,799	4.5	594	631	-14.2	37	-50.6
2014 III	2,425	23,613	5.8	21,189	2.4	1,712	22,800	5.6	21,088	2.4	712	813	11.6	101	-5.1
2014 IV	870	23,032	0.0	22,162	5.8	192	22,304	1.6	22,112	6.2	679	728	-33.0	49	-61.9
2015 I	277	20,725	3.3	20,448	0.6	-181	20,150	3.8	20,331	0.4	458	575	-10.7	116	70.6
2015 II	-63	23,298	4.4	23,361	7.0	-669	22,613	4.3	23,282	6.8	606	685	8.6	79	114.7
mar-15	80	7,452	7.0	7,373	10.3	-79	7,253	7.4	7,333	10.0	159	199	-4.5	40	79.2
abr-15	-180	7,626	6.7	7,806	10.8	-355	7,430	9.8	7,786	10.7	175	196	-48.5	21	45.2
mai-15	-351	7,627	-3.3	7,978	4.1	-515	7,428	-3.2	7,943	3.8	163	199	-5.5	35	355.0
jun-15	469	8,045	10.5	7,576	6.3	201	7,755	7.1	7,553	6.2	268	290	619.7	23	55.7

Fonte: BdP

## 1. Contas Externas: Caracterização

### 1.5 Saldo da Balança Corrente e de Capital, Investimento e Poupança



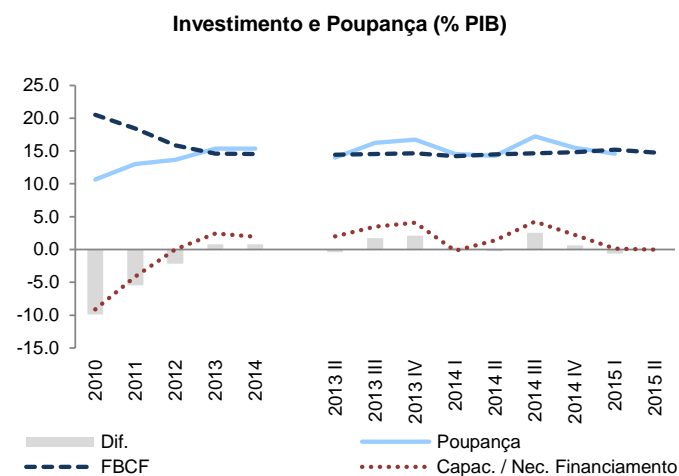
	Balança Comercial					Balança de Rendimentos Primários					Balança de Rendimentos Secundários				
	Saldo	Crédito	VH, %	Débito	VH, %	Saldo	Crédito	VH, %	Débito	VH, %	Saldo	Crédito	VH, %	Débito	VH, %
2010	-12,804	54,139	13.8	66,943	12.6	-5,730	13,544	31.8	19,274	14.1	274	4,808	7.9	4,533	5.8
2011	-6,452	61,595	13.8	68,048	1.6	-4,695	12,232	-9.7	16,927	-12.2	575	5,170	7.5	4,594	1.3
2012	169	64,372	4.5	64,204	-5.6	-4,546	9,068	-25.9	13,614	-19.6	1,008	5,479	6.0	4,470	-2.7
2013	3,020	68,456	6.3	65,436	1.9	-2,163	9,145	0.8	11,308	-16.9	1,525	6,185	12.9	4,660	4.2
2014	2,210	70,963	3.7	68,753	5.1	-2,577	9,357	2.3	11,934	5.5	1,321	5,892	-4.7	4,571	-1.9
2013 II	1,065	17,546	7.1	16,481	2.9	-1,064	2,358	2.0	3,422	-18.7	581	1,541	16.6	960	-12.0
2013 III	1,492	18,046	6.3	16,554	5.4	-898	1,934	1.7	2,833	-6.5	401	1,605	17.6	1,203	18.9
2013 IV	323	17,325	10.1	17,003	5.5	135	2,938	8.5	2,804	-8.7	676	1,686	7.7	1,010	-0.2
2014 I	-417	16,083	3.5	16,500	7.1	-441	1,933	1.0	2,373	5.5	19	1,405	3.8	1,386	-6.7
2014 II	966	17,936	2.2	16,971	3.0	-1,329	2,339	-0.8	3,668	7.2	252	1,412	-8.4	1,160	20.8
2014 III	1,587	18,958	5.1	17,371	4.9	-345	2,390	23.6	2,735	-3.4	470	1,452	-9.5	982	-18.4
2014 IV	74	17,986	3.8	17,912	5.3	-463	2,695	-8.3	3,158	12.6	581	1,624	-3.7	1,043	3.2
2015 I	141	16,864	4.9	16,723	1.4	-534	1,743	-9.8	2,277	-4.1	211	1,543	9.8	1,332	-3.9
2015 II	557	19,092	6.4	18,535	9.2	-1,518	2,241	-4.2	3,759	2.5	292	1,280	-9.3	988	-14.8
mar-15	-72	6,125	12.7	6,197	12.7	-228	555	-35.6	783	-4.9	221	574	25.5	353	3.1
abr-15	76	6,213	9.6	6,137	14.6	-534	781	24.3	1,316	2.2	103	436	-7.2	333	-14.5
mai-15	23	6,200	1.7	6,177	5.3	-594	824	-24.0	1,419	-0.6	56	403	-18.4	347	-4.3
jun-15	458	6,679	8.3	6,221	8.2	-389	635	1.4	1,024	7.4	133	441	-1.6	308	-24.5

Fonte: BdP



## 1. Contas Externas: Caracterização

### 1.5 Saldo da Balança Corrente e de Capital, Investimento e Poupança



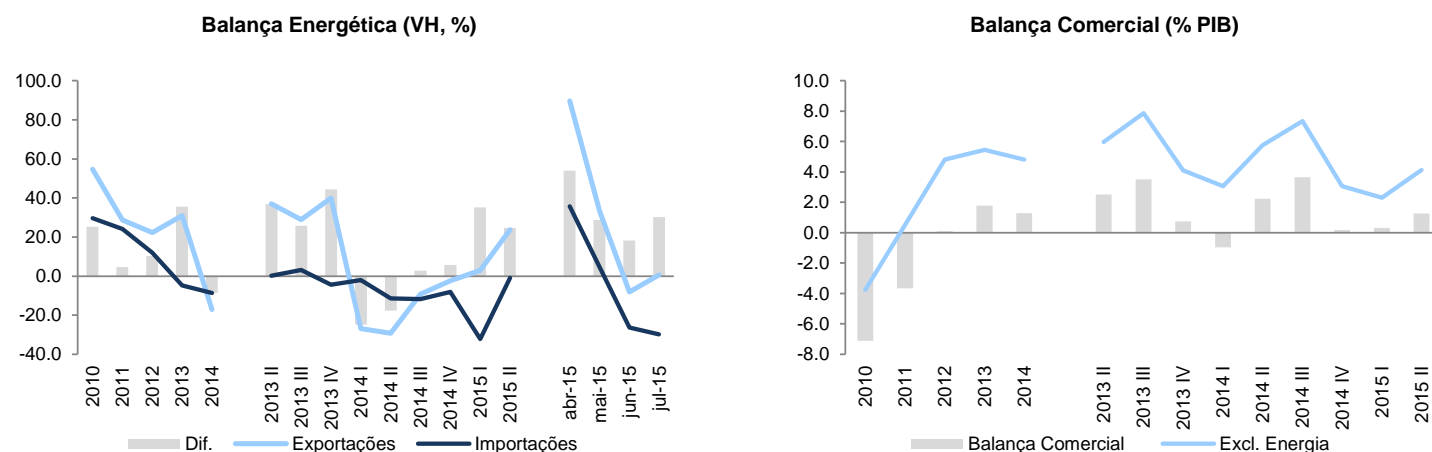
	Formação Bruta de Capital Fixo			Poupança			Cap./Nec. Financ.	
	Valor	VH, %	% do PIB	Valor	VH, %	% do PIB	Valor	% do PIB
2010	36,938	-0.5	20.5	19,199	2.0	10.7	-16,360	-9.1
2011	32,452	-12.1	18.4	22,900	19.3	13.0	-7,297	-4.1
2012	26,672	-17.8	15.8	23,064	0.7	13.7	15	0.0
2013	24,707	-7.4	14.6	26,026	12.8	15.4	4,159	2.5
2014	25,183	1.9	14.6	26,606	2.2	15.4	3,339	1.9
2013 II	6,078	-8.0	14.4	5,901	22.3	14.0	833	2.0
2013 III	6,188	-4.3	14.5	6,916	7.4	16.3	1,478	3.5
2013 IV	6,295	1.0	14.6	7,193	9.3	16.7	1,762	4.1
2014 I	6,113	-0.5	14.2	6,252	3.9	14.5	-82	-0.2
2014 II	6,261	3.0	14.5	6,152	4.3	14.3	612	1.4
2014 III	6,361	2.8	14.7	7,468	8.0	17.2	1,845	4.3
2014 IV	6,449	2.4	14.8	6,735	-6.4	15.5	964	2.2
2015 I	6,697	9.6	15.2	6,424	2.8	14.6	63	0.1
2015 II	6,556	4.7	14.8	:	:	:	:	:

Valores de acordo com o novo SEC 2010 e ano base de 2011.

Fonte: INE

## 1. Contas Externas: Caracterização

### 1.6 Balança Energética e Comercial\*



\*Combustíveis minerais, óleos minerais e produtos da sua destilação; matérias betuminosas; ceras minerais

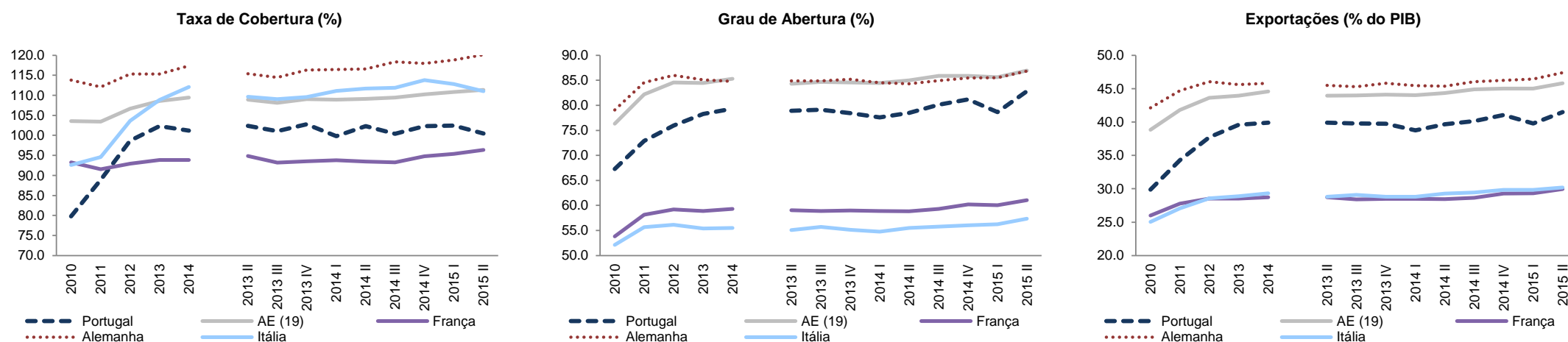
	Balança Energética							Balança Comercial				Balança Corrente e de Capital			
	Total	Exportações	VH	%	Importações	VH	%	Total	% PIB	Excl. Energia	% PIB	Total	% PIB	Excl. Energia	% PIB
2010	-6,032	2,391	54.7	6.4	8,423	29.6	14.4	-12,804	-7.1	-6,773	-3.8	-15,762	-8.8	-9,730	-5.4
2011	-7,374	3,076	28.7	7.2	10,451	24.1	17.5	-6,452	-3.7	922	0.5	-7,939	-4.5	-565	-0.3
2012	-7,940	3,763	22.3	8.3	11,703	12.0	20.8	169	0.1	8,109	4.8	134	0.1	8,074	4.8
2013	-6,227	4,924	30.9	10.4	11,152	-4.7	19.6	3,020	1.8	9,247	5.5	5,173	3.1	11,400	6.7
2014	-6,118	4,078	-17.2	8.5	10,196	-8.6	17.3	2,210	1.3	8,328	4.8	3,513	2.0	9,631	5.6
2013 II	-1,453	1,334	37.1	10.9	2,787	0.2	19.5	1,065	2.5	2,518	6.0	1,243	2.9	2,696	6.4
2013 III	-1,858	1,260	29.0	10.8	3,118	3.2	21.7	1,492	3.5	3,350	7.9	1,617	3.8	3,475	8.2
2013 IV	-1,440	1,160	40.0	9.7	2,600	-4.4	17.5	323	0.8	1,763	4.1	2,091	4.9	3,531	8.2
2014 I	-1,735	856	-26.9	7.3	2,591	-2.1	18.1	-417	-1.0	1,318	3.1	-263	-0.6	1,471	3.4
2014 II	-1,523	945	-29.2	7.8	2,468	-11.5	16.9	966	2.2	2,489	5.8	482	1.1	2,005	4.6
2014 III	-1,604	1,144	-9.2	9.7	2,748	-11.9	18.5	1,587	3.7	3,191	7.4	2,425	5.6	4,028	9.3
2014 IV	-1,256	1,133	-2.3	9.1	2,389	-8.1	15.7	74	0.2	1,330	3.1	870	2.0	2,127	4.9
2015 I	-874	881	2.9	7.2	1,755	-32.3	12.3	141	0.3	1,015	2.3	277	0.6	1,151	2.6
2015 II	-1,275	1,170	23.8	9.0	2,444	-0.9	15.3	557	1.3	1,832	4.1	-63	-0.1	1,212	2.7
abr-15	-399	367	89.6	8.7	766	35.7	16.0	76	:	475	:	-180	:	219	:
mai-15	-575	361	33.3	8.9	937	4.5	16.0	23	:	598	:	-351	:	224	:
jun-15	-301	442	-8.1	8.7	742	-26.4	15.5	458	:	758	:	469	:	769	:
jul-15	-333	391	0.5	8.7	724	-29.8	15.0	:	:	:	:	:	:	:	:

Valores de acordo com o novo SEC 2010 e ano base de 2011.

Fonte: INE e BdP

## 1. Contas Externas: Caracterização

### 1.7 Capacidade exportadora de Portugal no contexto europeu



	Taxa de Cobertura					Grau de Abertura					Exportações (% do PIB)				
	Portugal	AE (19)	França	Alemanha	Itália	Portugal	AE (19)	França	Alemanha	Itália	Portugal	AE (19)	França	Alemanha	Itália
2010	79.8	103.6	93.3	113.8	92.6	67.3	76.3	53.8	79.1	52.1	29.9	38.8	26.0	42.1	25.1
2011	88.9	103.4	91.5	112.1	94.6	72.9	82.2	58.1	84.6	55.7	34.3	41.8	27.8	44.7	27.1
2012	98.7	106.6	92.9	115.3	103.6	75.9	84.5	59.2	86.0	56.1	37.7	43.6	28.5	46.1	28.6
2013	102.3	108.5	93.9	115.3	108.9	78.3	84.4	58.9	85.1	55.4	39.6	44.0	28.5	45.6	28.9
2014	101.2	109.4	93.8	117.4	112.1	79.3	85.3	59.3	84.8	55.5	39.9	44.6	28.7	45.8	29.3
2013 II	102.4	108.9	94.8	115.4	109.6	78.9	84.3	59.0	84.9	55.1	39.9	44.0	28.7	45.5	28.8
2013 III	101.1	108.1	93.2	114.4	109.1	79.1	84.7	58.9	84.9	55.7	39.8	44.0	28.4	45.3	29.1
2013 IV	102.7	109.1	93.5	116.3	109.5	78.5	84.6	59.0	85.2	55.1	39.8	44.1	28.5	45.8	28.8
2014 I	99.8	108.9	93.8	116.5	111.1	77.6	84.4	58.9	84.5	54.8	38.8	44.0	28.5	45.5	28.8
2014 II	102.3	109.1	93.5	116.6	111.7	78.5	85.0	58.9	84.3	55.5	39.7	44.3	28.4	45.4	29.3
2014 III	100.4	109.5	93.3	118.4	111.9	80.1	85.9	59.3	84.9	55.8	40.1	44.9	28.6	46.0	29.4
2014 IV	102.3	110.2	94.8	117.9	113.8	81.2	85.9	60.2	85.5	56.0	41.0	45.0	29.3	46.2	29.8
2015 I	102.4	110.9	95.3	118.8	112.8	78.6	85.6	60.0	85.5	56.3	39.8	45.0	29.3	46.4	29.8
2015 II	100.5	111.3	96.4	120.1	111.0	82.8	86.9	61.1	86.9	57.4	41.5	45.8	30.0	47.4	30.2

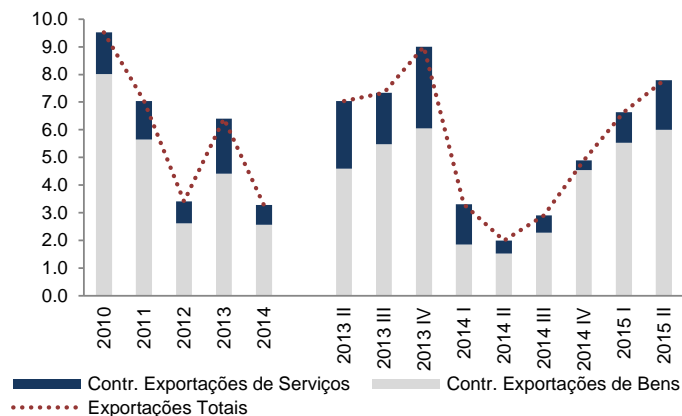
Valores de acordo com o SEC 2010.

Fonte: Eurostat

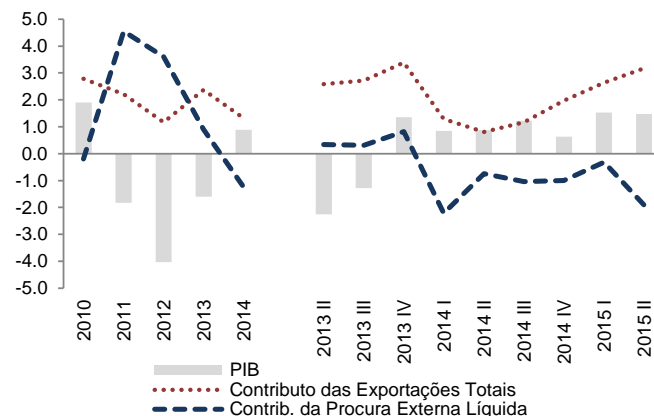
## 1. Contas Externas: Caracterização

### 1.8 Contributos das Exportações e Procura Externa Líquida para o PIB

Contributo para o total de Exportações (p.p.)



Contributo das Exportações e Procura Externa Líquida para o PIB (p.p.)



	Contribuição das exportações para crescimento do PIB						Contrib. da Procura Externa Líquida	Por memória
	Exportações de Bens		Exportações de Serviços		Exportações Totais		Procura Externa Líquida	PIB
	VH (%)	Contr. total export.	VH (%)	Contr. total export.	VH (%)	Contr. Para PIB	Contr. Para PIB (p.p.)	VH (%)
2010	11.1	8.0	5.4	1.5	9.5	2.8	-0.2	1.9
2011	7.7	5.6	5.2	1.4	7.0	2.2	4.6	-1.8
2012	3.6	2.6	3.0	0.8	3.4	1.2	3.6	-4.0
2013	6.0	4.4	7.6	2.0	6.4	2.4	0.9	-1.6
2014	3.5	2.6	2.7	0.7	3.3	1.3	-1.2	0.9
2013 II	6.2	4.6	9.4	2.4	7.0	2.6	0.3	-2.3
2013 III	7.5	5.5	7.0	1.9	7.3	2.7	0.3	-1.3
2013 IV	8.2	6.1	11.1	2.9	9.0	3.4	0.8	1.4
2014 I	2.5	1.9	5.6	1.5	3.3	1.3	-2.2	0.9
2014 II	2.1	1.5	1.8	0.5	2.0	0.8	-0.7	0.9
2014 III	3.1	2.3	2.4	0.6	2.9	1.2	-1.0	1.2
2014 IV	6.2	4.5	1.3	0.3	4.9	2.0	-1.0	0.6
2015 I	7.6	5.5	4.1	1.1	6.6	2.6	-0.3	1.5
2015 II	8.2	6.0	6.8	1.8	7.8	3.2	-1.9	1.5

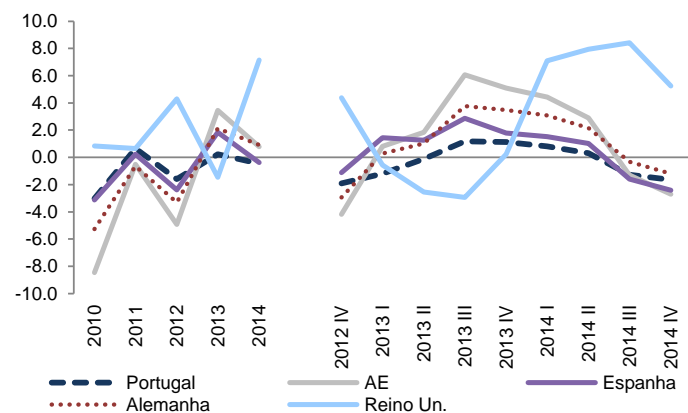
Valores de acordo com o novo SEC 2010 e ano base de 2011.

Fonte: INE

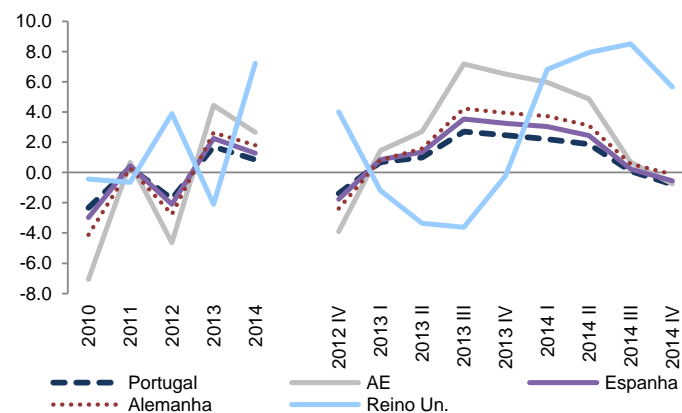
# 1. Contas Externas: Caracterização

## 1.9 Indicadores de Competitividade

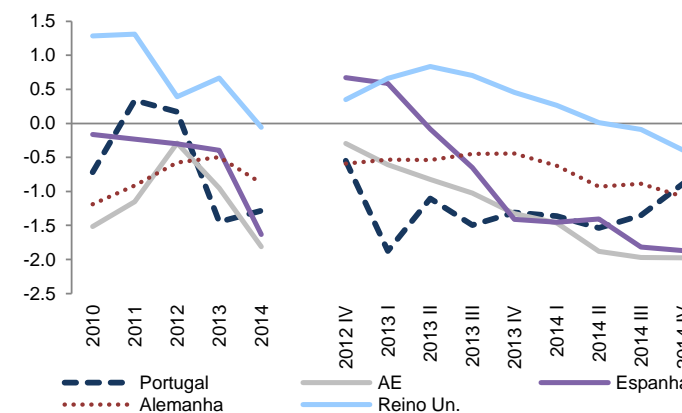
Taxa de Câmbio Real Efetiva\* (42 Países Industrializados) (VH,%)



Taxa de Câmbio Nominal Efetiva (42 Países Ind.) (VH, %)



Diferencial (p.p.)



	Taxa de Câmbio Real Efetiva* (42 Países Industrializados)					Taxa de Câmbio Nominal Efetiva (42 Países Ind.)					Diferencial				
	Portugal	AE	Espanha	Alemanha	Reino Un.	Portugal	AE	Espanha	Alemanha	Reino Un.	Portugal	AE	Espanha	Alemanha	Reino Un.
2010	-3.0	-8.5	-3.1	-5.3	0.8	-2.3	-7.1	-3.0	-4.1	-0.4	-0.7	-1.5	-0.2	-1.2	1.3
2011	0.7	-0.5	0.2	-0.6	0.7	0.3	0.7	0.5	0.3	-0.6	0.3	-1.1	-0.2	-0.9	1.3
2012	-1.6	-4.9	-2.4	-3.3	4.3	-1.7	-4.6	-2.1	-2.8	3.9	0.2	-0.3	-0.3	-0.6	0.4
2013	0.2	3.4	1.8	2.1	-1.5	1.7	4.4	2.2	2.6	-2.1	-1.4	-1.0	-0.4	-0.5	0.7
2014	-0.5	0.8	-0.4	0.9	7.2	0.8	2.6	1.3	1.8	7.2	-1.3	-1.8	-1.6	-0.9	-0.1
2012 IV	-1.9	-4.2	-1.1	-3.0	4.4	-1.4	-3.9	-1.8	-2.4	4.0	-0.5	-0.3	0.7	-0.6	0.3
2013 I	-1.2	0.8	1.4	0.3	-0.6	0.7	1.4	0.8	0.8	-1.2	-1.9	-0.6	0.6	-0.5	0.7
2013 II	-0.1	1.9	1.3	1.0	-2.5	1.0	2.7	1.4	1.6	-3.4	-1.1	-0.8	-0.1	-0.5	0.8
2013 III	1.2	6.1	2.9	3.8	-3.0	2.7	7.2	3.5	4.2	-3.6	-1.5	-1.0	-0.6	-0.4	0.7
2013 IV	1.1	5.1	1.8	3.5	0.2	2.5	6.5	3.3	3.9	-0.2	-1.3	-1.3	-1.4	-0.4	0.5
2014 I	0.8	4.4	1.5	3.1	7.1	2.2	6.0	3.0	3.7	6.8	-1.4	-1.5	-1.5	-0.6	0.3
2014 II	0.3	2.9	1.0	2.2	8.0	1.9	4.9	2.4	3.1	7.9	-1.5	-1.9	-1.4	-0.9	0.0
2014 III	-1.3	-1.3	-1.6	-0.3	8.4	0.1	0.7	0.2	0.6	8.5	-1.4	-2.0	-1.8	-0.9	-0.1
2014 IV	-1.7	-2.7	-2.4	-1.2	5.2	-0.8	-0.7	-0.6	-0.1	5.7	-0.9	-2.0	-1.9	-1.1	-0.4

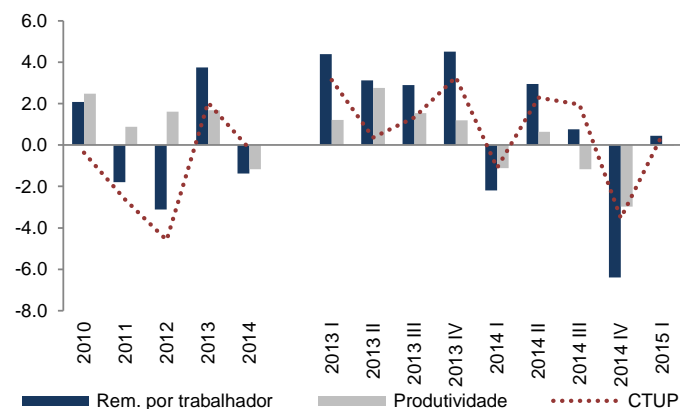
\* Deflacionada pelo IHPC.

Fonte: Eurostat

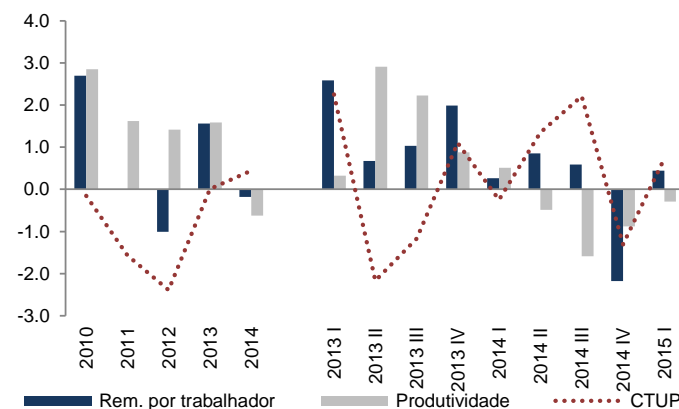
# 1. Contas Externas: Caracterização

## 1.10 Custos de Trabalho por Unidade Produzida

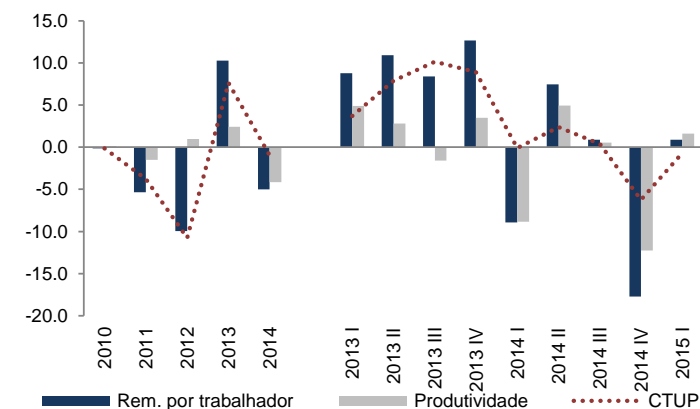
Custos de Trabalho por Unidade Produzida, Total Economia (VH, %)



Custos de Trabalho por Unidade Produzida, Setor Privado (VH, %)



Custos de Trabalho por Unidade Produzida, APs (VH, %)



	Total da Economia			Sector Privado			Administrações Públicas		
	CTUP	Remunerações por trabalhador	Produtividade	CTUP	Remunerações por trabalhador	Produtividade	CTUP	Remunerações por trabalhador	Produtividade
2010	-0.4	2.1	2.5	-0.2	2.7	2.8	-0.2	-0.1	0.1
2011	-2.6	-1.8	0.9	-1.6	0.0	1.6	-3.8	-5.3	-1.5
2012	-4.6	-3.1	1.6	-2.4	-1.0	1.4	-10.8	-10.0	1.0
2013	2.0	3.7	1.7	0.0	1.6	1.6	7.6	10.3	2.4
2014	-0.2	-1.4	-1.2	0.4	-0.2	-0.6	-0.9	-5.0	-4.1
2013 I	3.1	4.4	1.2	2.3	2.6	0.3	3.7	8.8	4.9
2013 II	0.4	3.1	2.8	-2.2	0.7	2.9	7.9	10.9	2.8
2013 III	1.3	2.9	1.5	-1.2	1.0	2.2	10.1	8.4	-1.6
2013 IV	3.3	4.5	1.2	1.1	2.0	0.9	8.9	12.7	3.5
2014 I	-1.1	-2.2	-1.1	-0.3	0.3	0.5	-0.1	-8.9	-8.8
2014 II	2.3	2.9	0.6	1.3	0.9	-0.5	2.4	7.4	4.9
2014 III	2.0	0.8	-1.2	2.2	0.6	-1.6	0.4	0.9	0.5
2014 IV	-3.5	-6.4	-3.0	-1.3	-2.2	-0.9	-6.2	-17.7	-12.3
2015 I	0.5	0.4	0.0	0.7	0.4	-0.3	-0.7	0.9	1.6

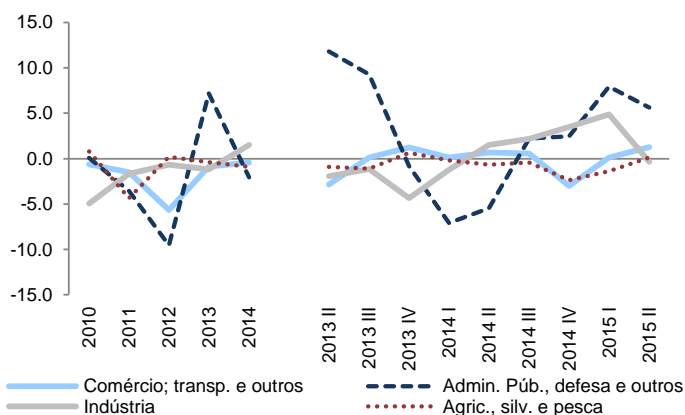
CTUP e Produtividade calculada utilizando o VAB; Valores de acordo com o SEC 2010.

Fonte: INE

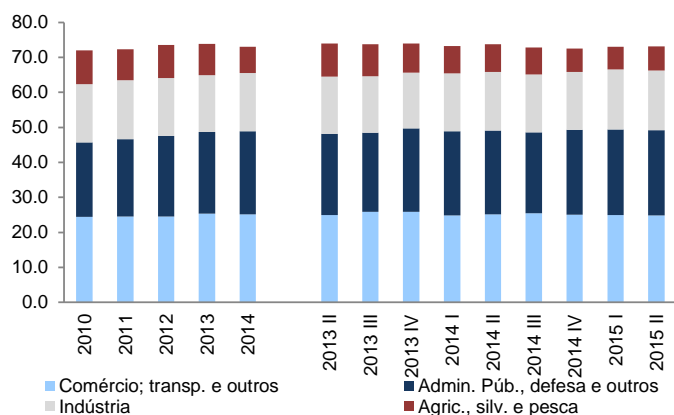
# 1. Contas Externas: Caracterização

## 1.10 Custos de Trabalho por Unidade Produzida por NACE

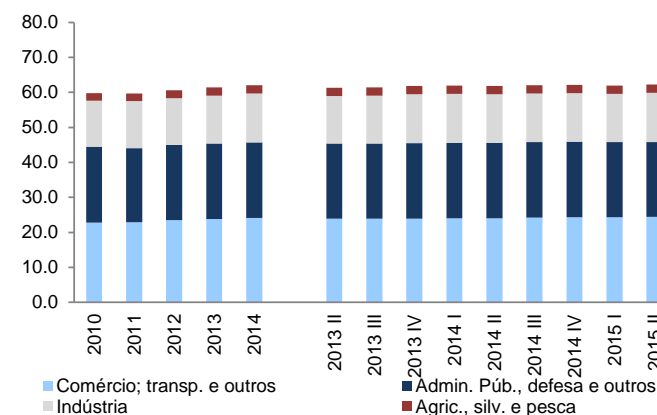
Custos de Trabalho por Unidade Produzida por NACE (VH, %)



Distribuição da Pop. Empregada (%)



Distribuição do VAB (%)

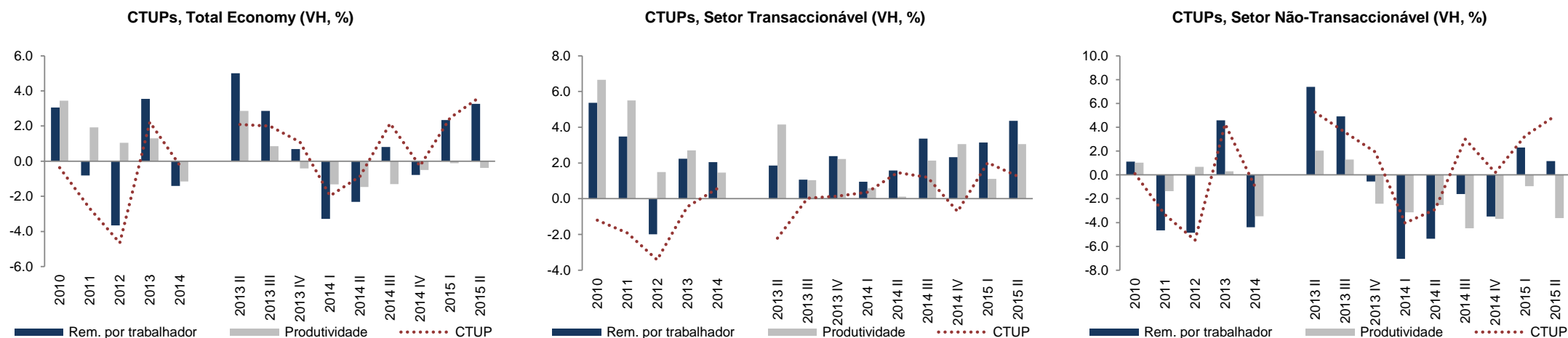


	Agric., silv. e pesca		Indústria		Construção		Comércio; transp. e outros		Infor. e comunicação		Ativ. financeiras e de seguros		Atividades imobiliárias		Ativ. prof., téc. e outras		Admin. Púb., defesa e outros		Ativ. Artísticas e similares	
	CTUP	Prod.	CTUP	Prod.	CTUP	Prod.	CTUP	Prod.	CTUP	Prod.	CTUP	Prod.	CTUP	Prod.	CTUP	Prod.	CTUP	Prod.	CTUP	Prod.
2010	0.8	5.6	-4.9	10.4	5.1	-1.8	-0.6	6.6	7.6	-15.7	2.8	-1.3	-1.9	25.9	-0.7	0.6	0.1	-1.5	2.1	4.2
2011	-4.4	13.7	-1.6	2.9	-1.5	3.2	-1.5	2.0	-4.1	36.1	-4.8	-16.6	-6.4	11.1	1.7	-3.8	-3.5	-4.2	-0.1	-0.2
2012	0.2	-1.7	-0.7	2.2	-4.0	4.5	-5.7	3.4	0.2	-8.4	9.9	-3.1	-10.7	7.3	-0.7	-0.5	-9.5	-1.3	-1.9	0.6
2013	-0.4	9.8	-1.2	6.4	-5.6	3.6	-0.9	-0.3	5.6	-9.2	9.0	6.9	6.0	-17.7	2.3	-5.5	7.2	0.0	-1.4	-1.3
2014	-0.9	18.4	1.5	-2.5	-1.5	0.7	-0.4	1.0	3.7	-17.2	-0.3	-18.5	7.3	-6.8	2.6	-7.1	-2.1	-2.9	-5.2	5.2
2013 II	-0.9	6.3	-1.9	6.6	-9.9	9.1	-2.9	2.8	0.4	2.6	0.0	10.3	6.4	-14.0	1.7	-7.9	11.8	2.1	-0.4	-4.0
2013 III	-1.1	9.0	-1.1	5.8	-15.6	11.2	0.1	-2.6	4.9	-14.9	1.5	6.8	8.7	-24.9	2.9	-5.0	9.2	-0.2	-1.7	0.2
2013 IV	0.6	12.3	-4.3	8.6	0.2	-3.0	1.2	-2.5	10.7	-18.4	24.9	-0.4	7.6	-12.5	2.1	-5.9	-0.8	-2.8	-3.5	4.7
2014 I	-0.2	11.9	-1.2	0.4	-0.8	0.5	0.1	-0.1	8.3	-23.8	-2.6	-8.8	5.6	-5.3	3.3	-8.5	-7.1	-3.4	-4.5	3.8
2014 II	-0.7	19.5	1.5	-2.0	-8.6	6.7	0.7	-1.9	6.8	-25.4	6.1	-14.8	4.8	-10.3	2.8	-8.6	-5.4	-3.8	-5.7	13.0
2014 III	-0.4	18.6	2.2	-2.8	6.8	-4.8	0.5	1.4	1.6	-7.9	5.8	-23.8	8.0	-5.8	3.0	-7.2	2.2	-2.6	-5.5	6.6
2014 IV	-2.4	24.4	3.5	-5.2	-2.8	0.8	-3.0	4.6	-1.4	-11.7	-8.9	-24.8	10.6	-5.8	1.1	-4.2	2.4	-1.8	-5.1	-2.1
2015 I	-1.4	21.7	4.9	-4.8	-9.8	10.7	0.1	0.8	4.8	-6.3	-0.3	-17.0	9.9	7.1	-1.4	-0.8	7.9	-2.6	-3.7	5.2
2015 II	0.1	15.0	-0.3	0.0	5.1	-3.3	1.3	2.3	8.5	2.3	10.3	-18.0	15.2	-4.7	1.4	1.3	5.6	-2.9	-1.4	-4.5

Fonte: Eurostat

## 1. Contas Externas: Caracterização

### 1.10 Decomposição dos Custos de Trabalho por Unidade Produzida: Transaccionáveis e Não Transaccionáveis



	Total da Economia			Sector dos Transaccionáveis			Sector dos Não Transaccionáveis		
	CTUP	Remunerações por trabalhador	Produtividade	CTUP	Remunerações por trabalhador	Produtividade	CTUP	Remunerações por trabalhador	Produtividade
2010	-0.4	3.1	3.4	-1.2	5.4	6.7	0.1	1.1	1.0
2011	-2.7	-0.8	1.9	-1.9	3.5	5.5	-3.3	-4.6	-1.4
2012	-4.7	-3.7	1.1	-3.4	-2.0	1.5	-5.5	-4.8	0.7
2013	2.2	3.6	1.3	-0.5	2.2	2.7	4.3	4.6	0.3
2014	-0.3	-1.4	-1.2	0.6	2.1	1.5	-1.0	-4.4	-3.5
2013 II	2.1	5.0	2.9	-2.2	1.9	4.1	5.3	7.4	2.0
2013 III	2.0	2.9	0.9	0.0	1.1	1.0	3.6	4.9	1.3
2013 IV	1.1	0.7	-0.4	0.1	2.4	2.2	1.9	-0.5	-2.4
2014 I	-2.0	-3.3	-1.3	0.4	1.0	0.6	-4.0	-7.0	-3.1
2014 II	-0.9	-2.3	-1.5	1.5	1.6	0.1	-2.9	-5.3	-2.5
2014 III	2.1	0.8	-1.3	1.2	3.4	2.1	3.0	-1.6	-4.5
2014 IV	-0.3	-0.8	-0.5	-0.7	2.3	3.1	0.2	-3.5	-3.7
2015 I	2.5	2.3	-0.1	2.0	3.1	1.1	3.3	2.3	-0.9
2015 II	3.7	3.3	-0.4	1.3	4.4	3.1	5.0	1.2	-3.6

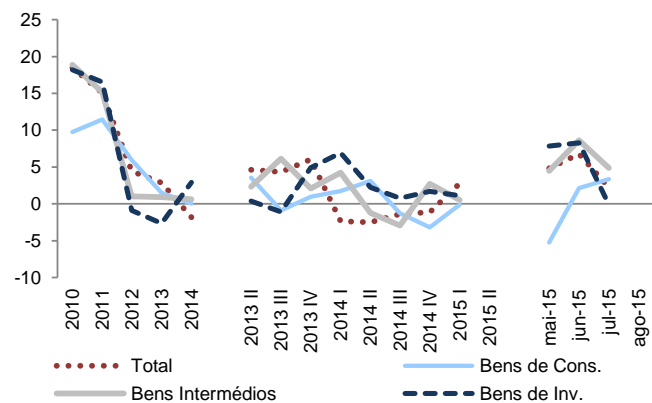
Fonte: Eurostat



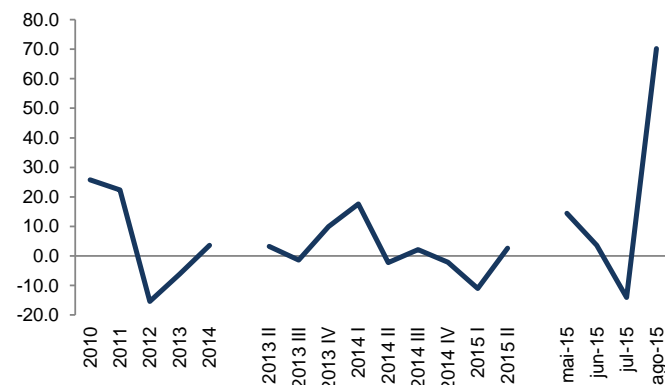
## 2. Indicadores avançados da procura externa

### 2.1 Indicadores Quantitativos - Bens

Índ. de Volume de Negócios da Indústria, Mercado Externo (VH, %)



Produção Automóvel para Exportação (VH, %)



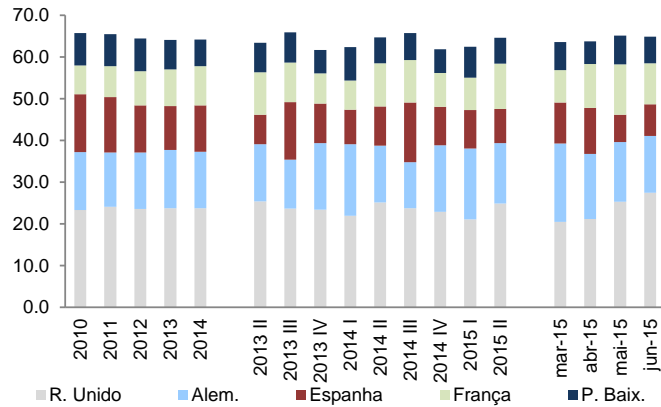
	Índice de Volume de Negócios da Indústria para o Mercado Externo					Prod. Auto. p/ Export.	
	Total	Bens de Cons.	Bens Intermédios	Bens de Inv.	Energia	N.º	VH
2010	18.5	9.7	18.9	18.2	47.0	154,587	25.8
2011	15.1	11.4	15.2	16.5	24.5	189,096	22.3
2012	4.4	5.9	1.0	-0.9	31.1	159,979	-15.4
2013	2.9	1.5	0.9	-2.6	26.2	150,109	-6.2
2014	-1.8	0.0	0.6	2.9	-21.5	155,486	3.6
2013 II	4.6	3.5	2.3	0.4	25.7	45,715	3.2
2013 III	4.4	-0.9	6.1	-1.1	24.5	32,598	-1.4
2013 IV	6.1	0.9	2.1	4.9	42.8	35,074	9.9
2014 I	-2.3	1.7	4.2	6.9	-45.4	43,162	17.5
2014 II	-2.5	3.1	-1.2	2.2	-27.1	44,689	-2.2
2014 III	-1.4	-1.3	-3.0	0.7	0.0	33,294	2.1
2014 IV	-1.1	-3.2	2.7	1.7	-12.3	34,341	-2.1
2015 I	2.8	-0.1	0.5	1.1	32.3	38,376	-11.1
2015 II	6.8	1.3	5.5	6.2	30.8	45,831	2.6
mai-15	4.8	-5.2	4.5	7.8	34.5	16,524	14.4
jun-15	6.7	2.1	8.6	8.3	9.1	14,889	3.6
jul-15	2.2	3.3	4.9	-0.1	-5.4	14,861	-14.0
ago-15	:	:	:	:	:	4,210	70.2

Fonte: INE

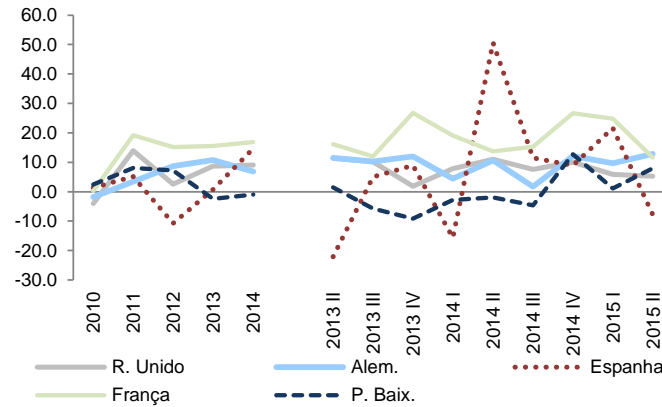
## 2. Indicadores avançados da procura externa

### 2.2 Indicadores Quantitativos - Serviços

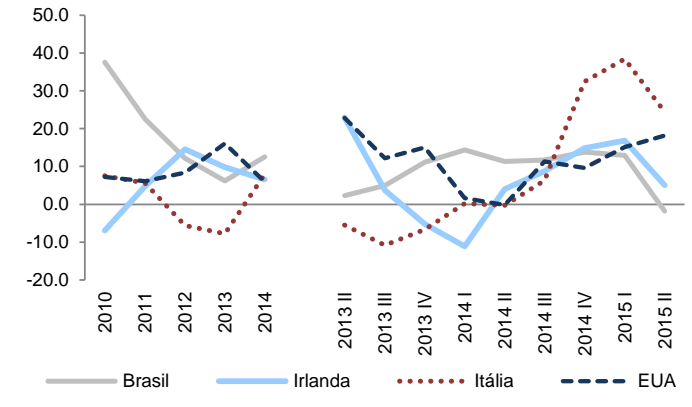
Dormidas de Estrangeiros na Hotelaria (%)



Dormidas de Estrangeiros na Hotelaria (VH, %)



Dormidas de Estrangeiros na Hotelaria (VH, %)



Dormidas de Estrangeiros na Hotelaria

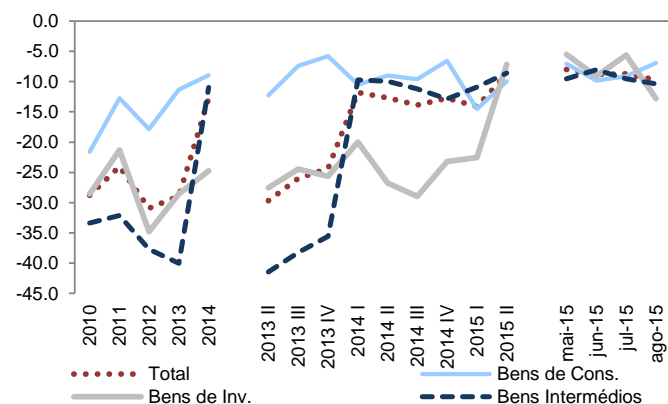
	Total	R. Unido	%	Alem.	%	Espanha	%	França	%	P. Baix.	%	Brasil	%	Irlanda	%	Itália	%	EUA	%	Bélg.	%
2010	0.9	-4.1	23.3	-1.8	13.9	1.4	13.9	0.3	6.9	2.5	7.8	37.6	3.5	-6.9	3.5	7.5	3.7	7.3	2.4	7.3	2.2
2011	10.1	13.9	24.1	3.5	13.0	5.1	13.2	19.2	7.4	8.1	7.7	22.6	3.9	4.7	3.3	5.6	3.5	6.1	2.4	6.1	2.2
2012	4.8	2.6	23.6	8.6	13.5	-10.7	11.3	15.2	8.2	7.2	7.8	12.2	4.2	14.6	3.6	-5.6	3.2	8.3	2.4	8.3	2.2
2013	7.7	8.7	23.8	10.7	13.9	0.7	10.6	15.5	8.8	-2.4	7.1	6.2	4.1	9.8	3.7	-7.8	2.7	16.0	2.6	16.0	2.1
2014	9.3	9.1	23.7	6.9	13.6	14.6	11.1	16.9	9.4	-1.0	6.4	12.6	4.2	6.6	3.6	8.0	2.7	5.9	2.5	5.9	2.3
2013 II	7.3	11.4	25.4	11.5	14	-22.1	7.0	16.2	10.2	1.4	7.1	2.2	4.2	22.9	4.8	-5.5	2.5	22.8	3.0	6.2	2.5
2013 III	7.4	10.1	23.7	10.3	12	5.0	13.8	12.0	9.5	-5.7	7.2	5.0	3.2	3.7	4.2	-10.9	3.1	12.2	2.2	1.9	2.4
2013 IV	8.1	1.8	23.4	11.9	16	9.0	9.5	26.7	7.2	-9.1	5.6	11.1	5.3	-5.2	2.6	-6.7	2.4	15.0	3.1	3.1	1.6
2014 I	5.2	7.8	22.0	4.3	17	-15.6	8.3	19.1	6.9	-2.8	8.0	14.3	5.3	-11.2	1.3	0.2	2.4	1.6	2.2	16.2	1.5
2014 II	12.0	11.0	25.1	10.6	14	50.6	9.5	13.7	10.3	-1.9	6.2	11.4	4.1	4.0	4.5	-0.3	2.2	-0.2	2.7	16.8	2.6
2014 III	7.4	7.6	23.7	1.7	11	11.5	14.3	15.2	10.2	-4.7	6.4	11.7	3.4	8.7	4.3	6.2	3.1	11.3	2.3	16.8	2.6
2014 IV	12.4	10.0	22.9	12.1	16	8.9	9.2	26.7	8.1	12.7	5.7	13.8	5.4	14.9	2.6	32.4	2.8	9.6	3.0	37.4	1.9
2015 I	10.3	5.8	21.1	9.6	17	21.6	9.2	24.8	7.8	1.1	7.4	12.9	5.4	16.8	1.4	38.4	3.1	15.1	2.3	27.7	1.7
2015 II	6.3	5.3	24.9	12.8	14	-7.8	8.2	11.6	10.8	7.9	6.3	-1.8	3.8	5.1	4.4	24.5	2.6	18.2	3.0	10.6	2.7
mar-15	10.5	7.4	20.5	11.9	19	32.6	9.8	18.2	7.7	1.2	6.8	-16.6	3.4	11.7	1.4	37.8	2.9	27.7	2.7	5.5	1.7
abr-15	3.3	-1.5	21.2	10.3	16	-11.1	11.0	17.5	10.5	3.1	5.4	-20.1	3.6	-4.1	2.9	23.0	2.8	34.6	3.0	22.2	2.9
mai-15	7.1	9.0	25.3	14.5	14	-11.0	6.6	6.8	12.1	10.8	6.9	1.0	4.3	1.3	4.2	33.1	2.6	17.4	3.1	11.5	2.6
jun-15	7.9	6.4	27.4	13.4	14	-0.6	7.5	12.9	9.8	8.4	6.4	16.7	3.5	12.3	5.9	17.5	2.4	8.1	2.9	1.0	2.5

Fonte: INE

## 2. Indicadores avançados da procura externa

### 2.3 Indicadores Qualitativos

Inquérito à Indústria Transformadora - Procura Externa Atual



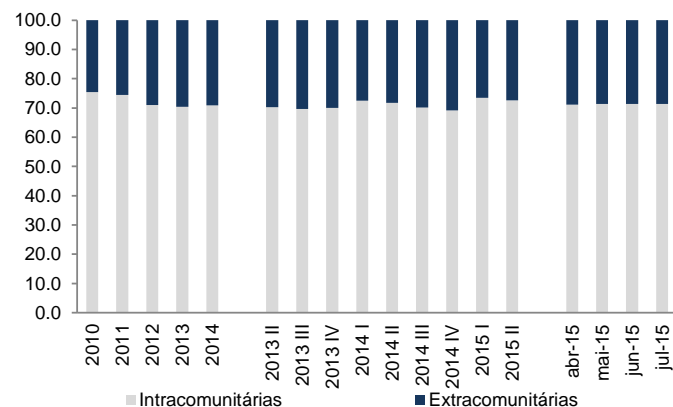
Inquérito à Indústria Transformadora - Procura Externa Atual							Carteira de encomendas da Ind. Transf. dos países clientes
	Total	Bens de Cons.	Bens de Inv.	Fab. Veíc. Auto.	Bens Intermediários	Outros Bens Equip.	MM3
2010	-28.8	-21.6	-28.6	13.8	-33.4	-37.6	-26.1
2011	-24.0	-12.7	-21.3	-3.5	-32.1	-25.1	-11.8
2012	-30.9	-17.9	-34.8	-57.3	-37.7	-30.0	-26.4
2013	-28.9	-11.3	-28.6	-77.5	-40.0	-18.2	-24.6
2014	-12.8	-8.9	-24.7	-84.2	-10.9	-12.1	-12.6
2013 II	-29.7	-12.3	-27.5	-56.4	-41.5	-21.4	-29.6
2013 III	-26.0	-7.4	-24.5	-79.9	-38.2	-12.7	-23.3
2013 IV	-24.4	-5.8	-25.7	-95.6	-35.6	-10.8	-17.6
2014 I	-11.8	-10.5	-20.0	-69.9	-9.7	-9.4	-14.0
2014 II	-12.7	-9.0	-26.8	-98.1	-9.9	-11.6	-12.8
2014 III	-13.9	-9.6	-29.0	-96.9	-11.2	-14.5	-12.8
2014 IV	-12.7	-6.6	-23.2	-72.0	-12.9	-12.8	-10.9
2015 I	-14.1	-14.5	-22.6	-52.6	-10.9	-16.2	-10.9
2015 II	-8.8	-9.9	-7.1	4.4	-8.6	-9.6	-7.0
mai-15	-8.0	-7.0	-5.5	11.7	-9.5	-9.2	-7.8
jun-15	-8.8	-9.8	-9.1	11.0	-8.0	-13.4	-7.0
jul-15	-8.7	-9.1	-5.6	11.6	-9.5	-9.3	-8.0
ago-15	-9.7	-6.9	-12.8	-10.0	-10.3	-13.4	:

Fonte: INE

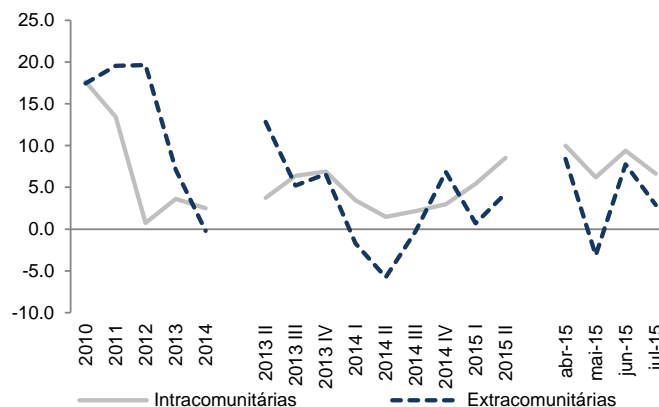
### 3. Comércio Internacional de Bens e Serviços

#### 3.0.1 Decomposição das Importações e Exportações de Bens: Intra e Extracomunitárias

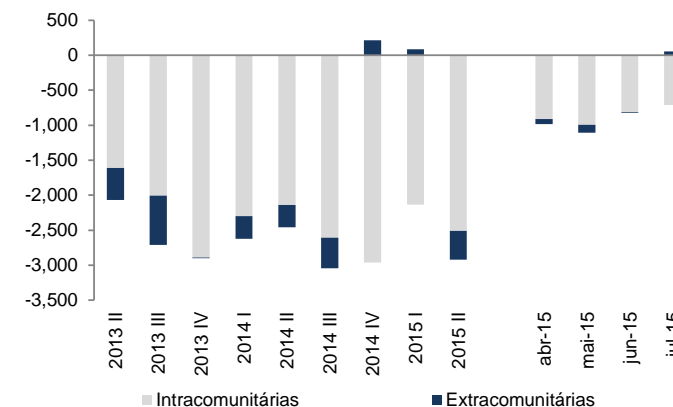
Estrutura geográfica da Exportação de Bens (%)



Exportações de Bens por destino (VH, %)



Balança de Bens (M€)



	Importações de Bens					Exportações de Bens					Saldo		
	Total	Intracomunitárias		Extracomunitárias		Total	Intracomunitárias		Extracomunitárias		Total	Intracomunitárias	Extracomunitárias
	Valor (M€)	Peso (%)	VH (%)	Peso (%)	VH (%)	Valor (M€)	Peso (%)	VH (%)	Peso (%)	VH (%)	Valor (M€)	Valor (M€)	Valor (M€)
2010	58,647	76.4	11.0	23.6	25.9	37,268	75.4	17.6	24.6	17.4	-21,379	-16,694	-4,686
2011	59,551	73.3	-2.5	26.7	14.7	42,828	74.4	13.4	25.6	19.6	-16,723	-11,796	-4,927
2012	56,374	71.5	-7.7	28.5	1.3	45,213	71.0	0.7	29.0	19.6	-11,161	-8,180	-2,981
2013	57,013	72.0	1.9	28.0	-0.8	47,303	70.3	3.6	29.7	7.1	-9,710	-7,793	-1,917
2014	58,976	74.8	7.4	25.2	-6.8	48,105	70.9	2.5	29.1	-0.2	-10,872	-10,004	-868
2013 II	14,328	71.3	1.7	28.7	4.1	12,261	70.2	3.8	29.8	12.8	-2,067	-1,610	-457
2013 III	14,344	70.5	6.1	29.5	-1.9	11,631	69.7	6.4	30.3	5.2	-2,713	-2,008	-704
2013 IV	14,852	75.8	8.5	24.2	-2.9	11,953	70.0	6.9	30.0	6.6	-2,899	-2,887	-12
2014 I	14,307	75.3	13.6	24.7	-11.8	11,685	72.5	3.5	27.5	-1.7	-2,622	-2,297	-325
2014 II	14,632	74.3	6.4	25.7	-8.5	12,176	71.7	1.5	28.3	-5.8	-2,456	-2,139	-317
2014 III	14,841	73.3	7.6	26.7	-6.5	11,796	70.2	2.1	29.8	-0.2	-3,044	-2,607	-438
2014 IV	15,196	76.2	2.9	23.8	0.6	12,447	69.2	3.0	30.8	6.8	-2,749	-2,960	211
2015 I	14,216	77.8	2.8	22.2	-11.0	12,168	73.4	5.4	26.6	0.7	-2,048	-2,134	86
2015 II	15,986	75.0	10.2	25.0	6.4	13,066	72.5	8.5	27.5	4.2	-2,920	-2,507	-412
* abr-15	5,243	75.2	11.2	24.8	30.9	4,258	71.2	10.0	28.8	8.4	-985	-912	-73
* mai-15	5,351	75.1	5.2	24.9	10.3	4,242	71.3	6.2	28.7	-3.1	-1,109	-993	-116
* jun-15	5,393	75.6	14.5	24.4	-13.4	4,567	71.4	9.4	28.6	7.8	-826	-816	-10
* jul-15	5,392	75.9	3.9	24.1	-14.5	4,730	71.4	6.6	28.6	2.9	-662	-714	52

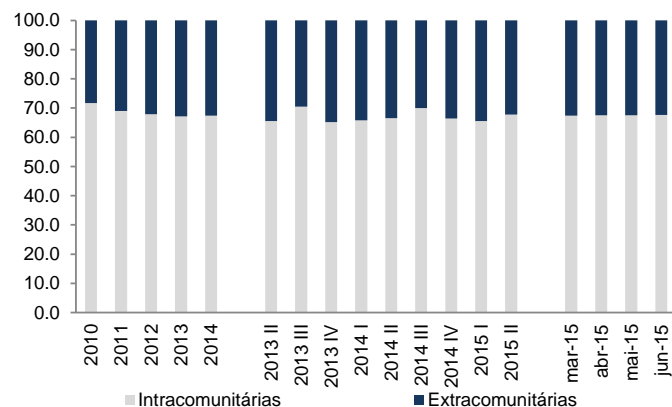
\* Pesos refletem a estrutura do terminado em cada mês.

Fonte: INE

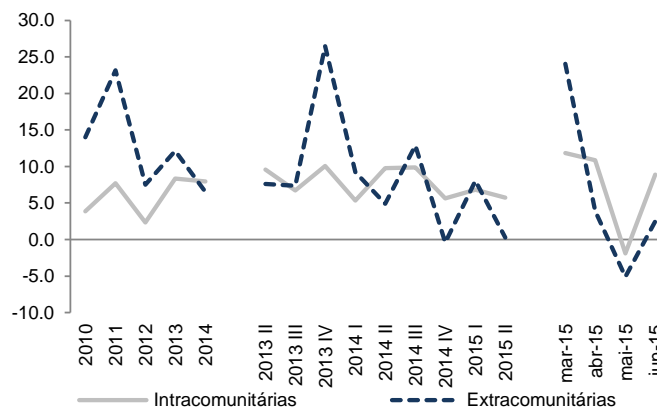
### 3. Comércio Internacional de Bens e Serviços

#### 3.0.2 Decomposição das Importações e Exportações de Serviços: Intra e Extracomunitárias

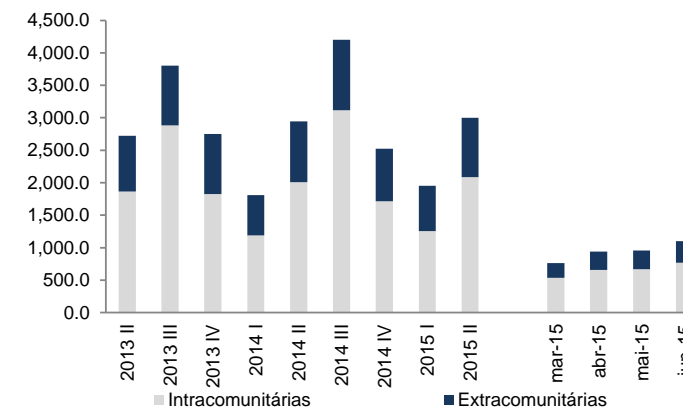
Estrutura Geográfica da Exportação de Serviços (%)



Exportações de Serviços por destino (VH, %)



Balança de Serviços (M€)



	Importações de Serviços					Exportações de Serviços					Saldo		
	Total	Intracomunitárias		Extracomunitárias		Total	Intracomunitárias		Extracomunitárias		Total	Intracomunitárias	Extracomunitárias
	Valor (M€)	Peso (%)	VH (%)	Peso (%)	VH (%)	Valor (M€)	Peso (%)	VH (%)	Peso (%)	VH (%)	Valor (M€)	Valor (M€)	Valor (M€)
2010	10,760.2	63.3	-6.4	36.7	51.8	17,222.9	71.8	3.9	28.2	14.0	6,462.7	5,546.3	916.4
2011	11,287.4	62.6	3.7	37.4	7.0	19,299.3	69.0	7.7	31.0	23.1	8,012.0	6,245.3	1,766.7
2012	10,568.8	61.6	-7.8	38.4	-3.9	20,062.8	67.9	2.4	32.1	7.5	9,494.0	7,112.4	2,381.6
2013	10,909.4	63.0	5.5	37.0	-0.4	21,980.3	67.2	8.3	32.8	12.1	11,070.9	7,893.0	3,177.9
2014	12,145.7	65.1	15.1	34.9	4.9	23,623.2	67.4	7.9	32.6	6.5	11,477.5	8,027.0	3,450.5
2013 II	2,807.6	62.8	7.1	37.2	-1.2	5,531.7	65.5	9.6	34.5	7.6	2,724.1	1,862.5	861.6
2013 III	2,843.2	63.4	11.1	36.6	1.8	6,643.8	70.5	6.7	29.5	7.4	3,800.6	2,882.4	918.2
2013 IV	2,765.0	63.8	7.3	36.2	1.3	5,514.2	65.1	10.1	34.9	26.4	2,749.3	1,827.0	922.3
2014 I	2,768.0	65.9	18.6	34.1	-1.3	4,575.6	65.8	5.3	34.2	9.2	1,807.6	1,187.4	620.1
2014 II	3,034.8	65.0	11.8	35.0	1.8	5,979.5	66.6	9.8	33.4	4.9	2,944.8	2,008.9	935.9
2014 III	3,154.3	64.4	12.7	35.6	7.8	7,358.3	69.9	9.9	30.1	12.9	4,204.0	3,115.1	1,088.8
2014 IV	3,188.6	65.2	17.8	34.8	10.9	5,709.8	66.5	5.7	33.5	-0.4	2,521.2	1,715.5	805.7
2015 I	2,953.6	66.5	7.5	33.5	5.1	4,906.2	65.6	6.8	34.4	8.0	1,952.6	1,254.7	698.0
2015 II	3,215.4	65.9	7.6	34.1	3.0	6,212.5	67.7	5.7	32.3	0.3	2,997.1	2,087.7	909.4
* mar-15	1,036.7	65.2	17.1	34.8	15.0	1,797.2	67.4	11.9	32.6	24.1	760.5	534.5	226.0
* abr-15	1,067.8	65.3	8.2	34.7	3.9	2,007.5	67.5	10.8	32.5	3.9	939.8	657.5	282.3
* mai-15	1,081.0	65.2	0.6	34.8	6.5	2,036.4	67.6	-1.9	32.4	-5.1	955.4	670.8	284.6
* jun-15	1,066.6	65.5	14.6	34.5	-1.4	2,168.6	67.7	8.9	32.3	2.5	1,101.9	768.9	333.0

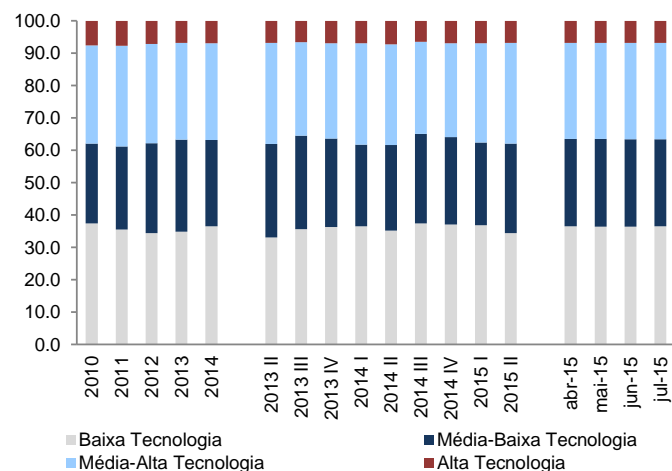
\* Pesos refletem a estrutura do terminado em cada mês.

Fonte: BdP

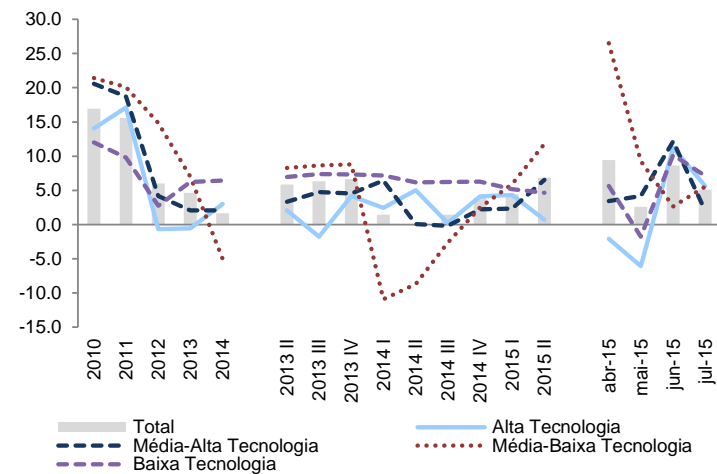
### 3. Comércio Internacional de Bens e Serviços

#### 3.0.3 Intensidade Tecnológica das Exportações Portuguesas de Bens

Exportação de Bens Tecnológicos - Estrutura (%)



Exportação de Bens Tecnológicos (VH, %)



	Total		Alta Tecnologia			Média-Alta Tecnologia			Média-Baixa Tecnologia			Baixa Tecnologia		
	Valor (M€)	VH (%)	Valor (M€)	VH (%)	Peso (%)	Valor (M€)	VH (%)	Peso (%)	Valor (M€)	VH (%)	Peso (%)	Valor (M€)	VH (%)	Peso (%)
2010	34,853	16.9	2,632	14.1	7.6	10,568	20.6	30.3	8,619	21.4	24.7	13,034	12.0	37.4
2011	40,292	15.6	3,082	17.1	7.6	12,548	18.7	31.1	10,352	20.1	25.7	14,310	9.8	35.5
2012	42,718	6.0	3,061	-0.7	7.2	13,068	4.1	30.6	11,890	14.8	27.8	14,700	2.7	34.4
2013	44,710	4.7	3,043	-0.6	6.8	13,335	2.0	29.8	12,722	7.0	28.5	15,610	6.2	34.9
2014	45,447	1.6	3,135	3.0	6.9	13,614	2.1	30.0	12,080	-5.0	26.6	16,619	6.5	36.6
2013 II	11,556	5.8	792	2.0	6.9	3,596	3.3	31.1	3,342	8.3	28.9	3,825	7.0	33.1
2013 III	11,014	6.3	724	-1.8	6.6	3,182	4.8	28.9	3,175	8.6	28.8	3,933	7.4	35.7
2013 IV	11,279	6.6	778	4.2	6.9	3,321	4.5	29.4	3,086	8.8	27.4	4,095	7.3	36.3
2014 I	11,015	1.4	767	2.4	7.0	3,444	6.4	31.3	2,778	-10.9	25.2	4,027	7.2	36.6
2014 II	11,543	-0.1	832	5.0	7.2	3,599	0.1	31.2	3,051	-8.7	26.4	4,061	6.2	35.2
2014 III	11,170	1.4	725	0.3	6.5	3,177	-0.2	28.4	3,090	-2.7	27.7	4,178	6.2	37.4
2014 IV	11,718	3.9	810	4.1	6.9	3,394	2.2	29.0	3,162	2.5	27.0	4,353	6.3	37.1
2015 I	11,502	4.4	800	4.3	7.0	3,525	2.4	30.6	2,941	5.9	25.6	4,235	5.2	36.8
2015 II	12,333	6.8	838	0.7	6.8	3,834	6.5	31.1	3,411	11.8	27.7	4,250	4.6	34.5
* abr-15	4,007	9.4	272	-2.1	6.8	1,237	3.4	29.7	1,130	26.5	27.0	1,369	5.7	36.5
* mai-15	4,003	2.6	273	-6.1	6.8	1,276	4.2	29.7	1,088	9.3	27.1	1,366	-1.8	36.4
* jun-15	4,323	8.6	292	11.2	6.8	1,322	12.2	29.8	1,194	2.7	27.0	1,515	10.2	36.4
* jul-15	4,499	5.1	280	5.6	6.8	1,285	2.0	29.7	1,190	5.5	27.0	1,744	7.1	36.5

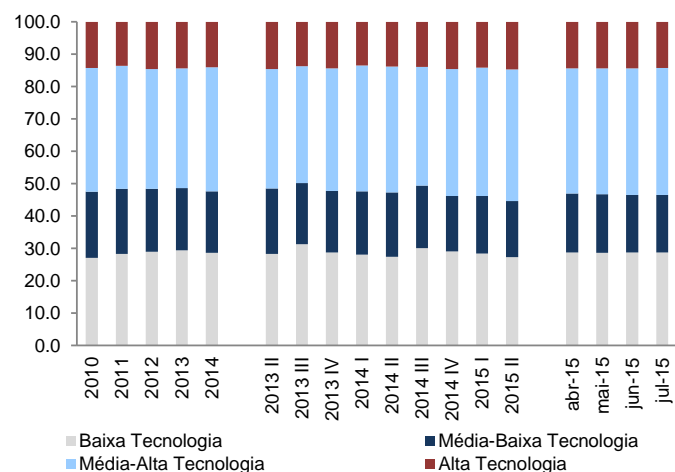
\* Pesos refletem a estrutura do terminado em cada mês. Valores não comparáveis com versões anteriores devido a alterações metodológicas.

Fonte: INE

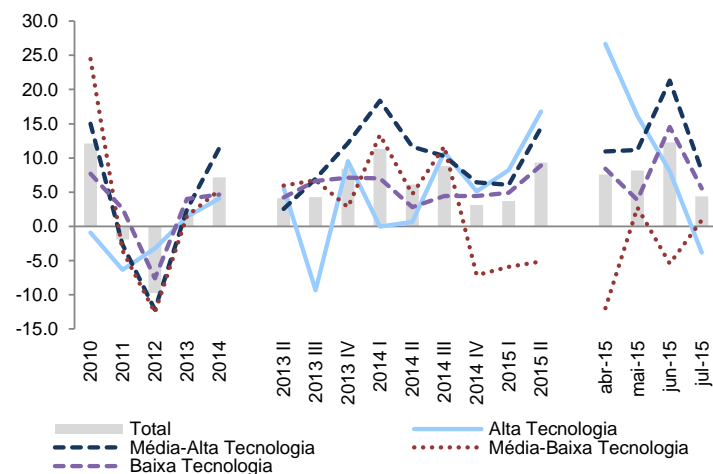
### 3. Comércio Internacional de Bens e Serviços

#### 3.0.4 Intensidade Tecnológica das Importações Portuguesas de Bens

Importação de Bens Tecnológicos - Estrutura (%)



Importação de Bens Tecnológicos (VH, %)



	Total		Alta Tecnologia			Média-Alta Tecnologia			Média-Baixa Tecnologia			Baixa Tecnologia		
	Valor (M€)	VH (%)	Valor (M€)	VH (%)	Peso (%)	Valor (M€)	VH (%)	Peso (%)	Valor (M€)	VH (%)	Peso (%)	Valor (M€)	VH (%)	Peso (%)
2010	47,533	12.1	6,755	-0.9	14.2	18,182	15.0	38.3	9,739	24.5	20.5	12,857	7.7	27.0
2011	46,613	-1.9	6,328	-6.3	13.6	17,701	-2.6	38.0	9,391	-3.6	20.1	13,193	2.6	28.3
2012	42,065	-9.8	6,124	-3.2	14.6	15,547	-12.2	37.0	8,206	-12.6	19.5	12,188	-7.6	29.0
2013	43,137	2.5	6,208	1.4	14.4	15,924	2.4	36.9	8,327	1.5	19.3	12,678	4.0	29.4
2014	46,231	7.2	6,460	4.1	14.0	17,740	11.4	38.4	8,764	5.3	19.0	13,267	4.6	28.7
2013 II	10,875	4.1	1,580	5.6	14.5	4,019	2.5	37.0	2,194	5.9	20.2	3,082	4.2	28.3
2013 III	10,579	4.3	1,448	-9.3	13.7	3,823	7.0	36.1	1,990	6.8	18.8	3,317	6.6	31.4
2013 IV	11,643	8.4	1,671	9.5	14.3	4,417	12.2	37.9	2,206	2.8	18.9	3,350	7.1	28.8
2014 I	11,175	11.3	1,509	-0.1	13.5	4,337	18.4	38.8	2,195	13.4	19.6	3,135	7.0	28.1
2014 II	11,543	6.1	1,590	0.6	13.8	4,486	11.6	38.9	2,298	4.7	19.9	3,168	2.8	27.4
2014 III	11,508	8.8	1,606	10.9	14.0	4,215	10.3	36.6	2,223	11.7	19.3	3,464	4.4	30.1
2014 IV	12,004	3.1	1,756	5.1	14.6	4,701	6.4	39.2	2,049	-7.1	17.1	3,499	4.5	29.1
2015 I	11,588	3.7	1,633	8.2	14.1	4,601	6.1	39.7	2,065	-5.9	17.8	3,289	4.9	28.4
2015 II	12,622	9.3	1,858	16.8	14.7	5,134	14.4	40.7	2,180	-5.1	17.3	3,451	8.9	27.3
* abr-15	4,147	7.6	664	26.7	14.3	1,643	10.9	38.7	710	-12.0	18.2	1,131	8.4	28.8
* mai-15	4,158	8.2	590	16.2	14.4	1,701	11.2	38.8	751	2.7	18.1	1,117	3.9	28.7
* jun-15	4,316	12.3	603	8.1	14.4	1,790	21.3	39.1	720	-5.4	17.8	1,203	14.6	28.7
* jul-15	4,350	4.4	554	-3.8	14.3	1,734	8.1	39.2	787	0.9	17.8	1,275	5.6	28.7

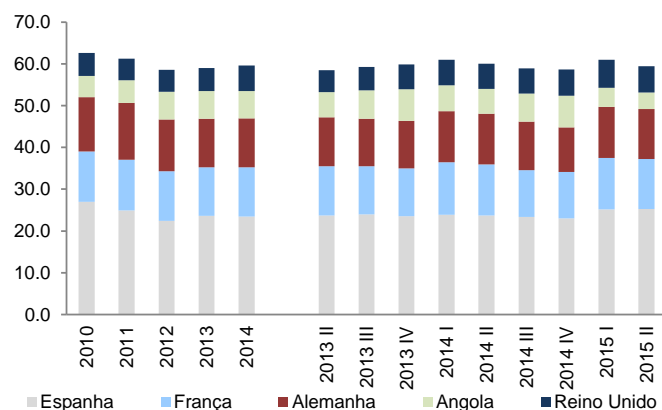
\* Pesos refletem a estrutura do terminado em cada mês. Valores não comparáveis com versões anteriores devido a alterações metodológicas.

Fonte: INE

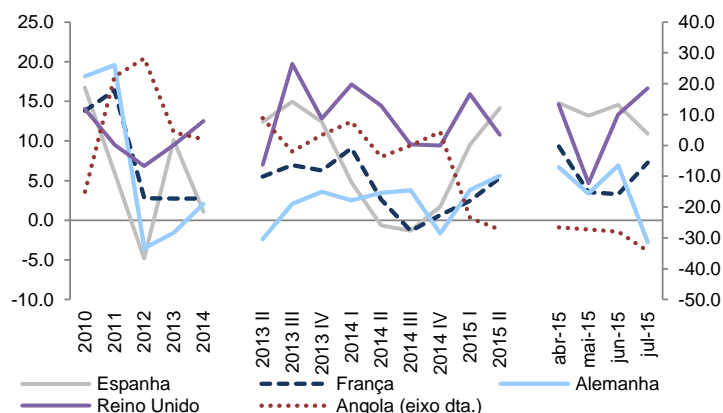
### 3. Comércio Internacional de Bens e Serviços

#### 3.1.1 Exportações de Bens: Principais Mercados

Exportações de Bens: Principais Mercados (%)



Exportações de Bens: Principais Mercados (VH, %)



	Espanha			França			Alemanha			Angola			Reino Unido		
	Valor	Peso (%)	VH, %	Valor	Peso (%)	VH, %	Valor	Peso (%)	VH, %	Valor	Peso (%)	VH, %	Valor	Peso (%)	VH, %
2010	10,065	27.0	16.7	4,474	12.0	13.8	4,852	13.0	18.1	1,906	5.1	-15.0	2,039	5.5	14.0
2011	10,667	24.9	6.0	5,207	12.2	16.4	5,801	13.5	19.6	2,330	5.4	22.3	2,233	5.2	9.5
2012	10,151	22.5	-4.8	5,351	11.8	2.8	5,596	12.4	-3.5	2,989	6.6	28.3	2,386	5.3	6.9
2013	11,177	23.6	10.1	5,497	11.6	2.7	5,509	11.6	-1.6	3,113	6.6	4.2	2,613	5.5	9.5
2014	11,298	23.5	1.1	5,648	11.7	2.7	5,621	11.7	2.0	3,176	6.6	2.0	2,939	6.1	12.5
2013 II	2,908	23.7	12.4	1,443	11.8	5.5	1,435	11.7	-2.4	745	6.1	8.9	641	5.2	7.0
2013 III	2,792	24.0	15.0	1,335	11.5	7.0	1,326	11.4	2.1	792	6.8	-2.0	648	5.6	19.7
2013 IV	2,811	23.5	12.4	1,374	11.5	6.3	1,353	11.3	3.6	905	7.6	3.4	716	6.0	12.8
2014 I	2,794	23.9	4.8	1,467	12.6	9.1	1,429	12.2	2.5	722	6.2	7.7	711	6.1	17.2
2014 II	2,890	23.7	-0.6	1,481	12.2	2.6	1,485	12.2	3.5	718	5.9	-3.7	734	6.0	14.4
2014 III	2,755	23.4	-1.3	1,317	11.2	-1.3	1,376	11.7	3.8	792	6.7	0.0	710	6.0	9.6
2014 IV	2,860	23.0	1.8	1,383	11.1	0.7	1,330	10.7	-1.7	944	7.6	4.3	784	6.3	9.4
2015 I	3,060	25.1	9.5	1,503	12.4	2.5	1,484	12.2	3.8	552	4.5	-23.6	825	6.8	15.9
2015 II	3,299	25.2	14.2	1,560	11.9	5.3	1,569	12.0	5.6	522	4.0	-27.3	813	6.2	10.8
* abr-15	1,046	23.9	14.8	520	11.7	9.3	521	11.7	6.7	173	6.0	-26.5	274	6.3	14.6
* mai-15	1,101	24.1	13.2	495	11.7	3.5	532	11.7	3.4	175	5.9	-27.3	262	6.3	4.7
* jun-15	1,151	24.2	14.6	545	11.6	3.3	516	11.6	6.9	174	5.7	-28.0	277	6.3	13.3
* jul-15	1,161	24.3	10.9	564	11.7	7.3	553	11.6	-2.7	184	5.5	-34.3	306	6.4	16.7

\* Pesos refletem a estrutura do terminado em cada mês.

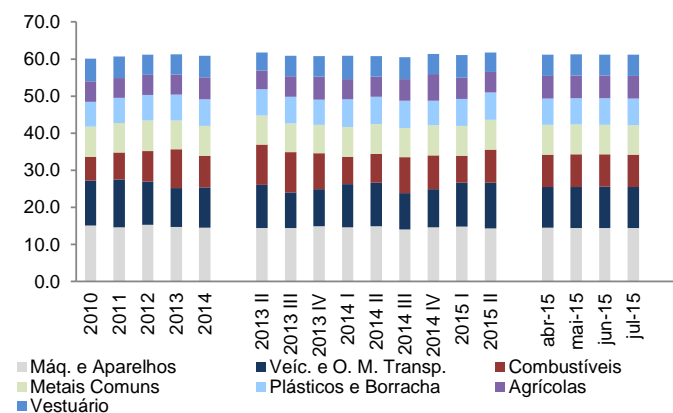
Fonte: INE



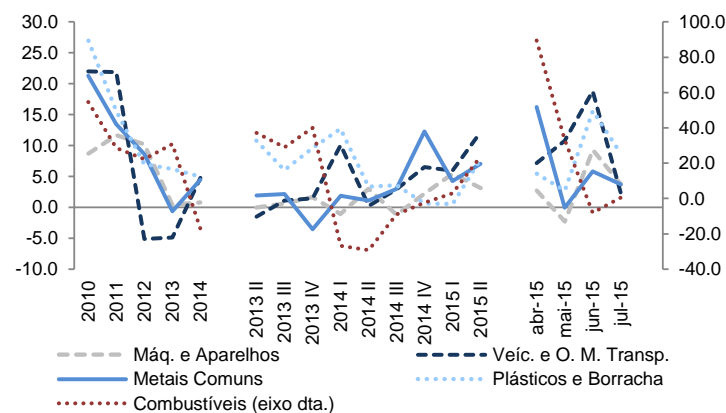
### 3. Comércio Internacional de Bens e Serviços

#### 3.1.2 Exportações de Bens: Principais Produtos

Exportações de Bens: Principais Produtos (%)



Exportações de Bens: Principais Produtos (VH, %)



	Máq. e Aparelhos		Veíc. e O. M. Transp.		Combustíveis		Metais Comuns		Plásticos e Borracha		Agrícolas		Vestuário	
	Peso (%)	VH, %	Peso (%)	VH, %	Peso (%)	VH, %	Peso (%)	VH, %	Peso (%)	VH, %	Peso (%)	VH, %	Peso (%)	VH, %
2010	15.1	8.7	12.2	22.0	6.4	54.7	8.1	21.3	6.7	27.0	5.5	18.4	6.2	6.7
2011	14.7	11.7	12.9	21.9	7.2	28.7	8.0	13.4	6.8	15.5	5.4	13.4	5.7	6.8
2012	15.3	10.2	11.6	-5.1	8.3	22.3	8.2	8.6	6.9	7.0	5.4	5.6	5.5	0.6
2013	14.7	0.4	10.6	-4.9	10.4	30.9	7.8	-0.7	7.0	6.2	5.5	6.1	5.4	3.1
2014	14.6	0.8	10.9	4.8	8.5	-17.2	8.0	4.5	7.2	5.0	6.0	11.4	5.8	9.1
2013 II	14.4	0.0	11.7	-1.5	10.9	37.1	7.9	1.9	7.0	10.8	5.1	13.4	4.8	2.7
2013 III	14.4	0.6	9.6	1.1	10.8	29.0	7.8	2.2	7.2	6.0	5.6	8.2	5.5	2.4
2013 IV	14.9	1.7	10.0	1.5	9.7	40.0	7.6	-3.6	6.8	9.6	6.2	6.4	5.6	7.1
2014 I	14.6	-1.1	11.7	10.1	7.3	-26.9	8.0	1.9	7.5	12.7	5.4	10.0	6.3	12.6
2014 II	14.9	3.0	11.8	0.2	7.8	-29.2	8.0	1.1	7.3	3.4	5.5	6.7	5.5	13.7
2014 III	14.0	-1.2	9.8	2.9	9.7	-9.2	7.9	3.0	7.3	3.6	5.9	7.4	5.9	9.2
2014 IV	14.6	2.2	10.2	6.5	9.1	-2.3	8.2	12.3	6.6	0.6	7.2	19.8	5.4	1.7
2015 I	14.8	5.4	11.9	6.0	7.2	2.9	8.0	4.2	7.3	0.5	5.7	9.7	6.2	1.3
2015 II	14.3	3.1	12.3	12.2	9.0	23.8	8.0	7.1	7.4	7.8	5.6	9.8	5.2	2.5
* abr-15	14.5	2.7	10.9	7.2	8.7	89.6	8.1	16.2	7.1	5.4	6.1	11.1	5.7	4.6
* mai-15	14.5	-2.3	11.0	10.8	8.9	33.3	8.0	0.0	7.1	2.7	6.1	7.8	5.7	-5.4
* jun-15	14.5	9.3	11.1	18.8	8.7	-8.1	8.0	5.8	7.1	15.6	6.1	10.5	5.7	8.6
* jul-15	14.4	3.7	11.1	2.3	8.7	0.5	8.0	3.7	7.2	8.6	6.1	16.6	5.7	9.4

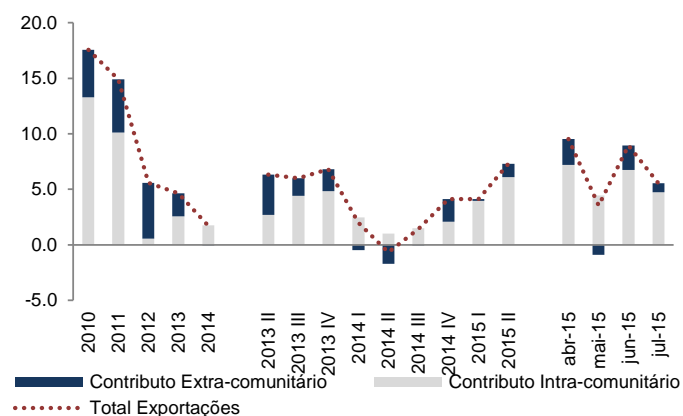
\* Pesos refletem a estrutura do terminado em cada mês.

Fonte: INE

### 3. Comércio Internacional de Bens e Serviços

#### 3.1.3 Exportações de Bens: Contributo dos Mercados

Exportações de Bens: Contributos dos Mercados (p.p.)



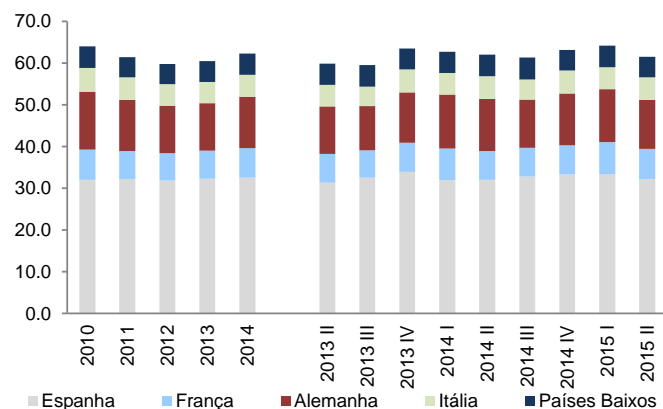
	Intra-comunitárias		Extra-comunitárias		Total Exportações
	VH, %	Contr. p/ total exp. (p.p.)	VH, %	Contr. p/ total exp. (p.p.)	VH, %
2010	17.6	13.3	17.4	4.3	17.6
2011	13.4	10.1	19.6	4.8	14.9
2012	0.7	0.5	19.6	5.0	5.6
2013	3.6	2.6	7.1	2.1	4.6
2014	2.5	1.8	-0.2	-0.1	1.7
2013 II	3.8	2.7	12.8	3.6	6.3
2013 III	6.4	4.4	5.2	1.6	6.0
2013 IV	6.9	4.8	6.6	2.0	6.8
2014 I	3.5	2.5	-1.7	-0.5	2.0
2014 II	1.5	1.0	-5.8	-1.7	-0.7
2014 III	2.1	1.5	-0.2	-0.1	1.4
2014 IV	3.0	2.1	6.8	2.1	4.1
2015 I	5.4	3.9	0.7	0.2	4.1
2015 II	8.5	6.1	4.2	1.2	7.3
* abr-15	10.0	7.2	8.4	2.3	9.5
* mai-15	6.2	4.4	-3.1	-0.9	3.5
* jun-15	9.4	6.7	7.8	2.2	8.9
* jul-15	6.6	4.7	2.9	0.8	5.6

Fonte: INE

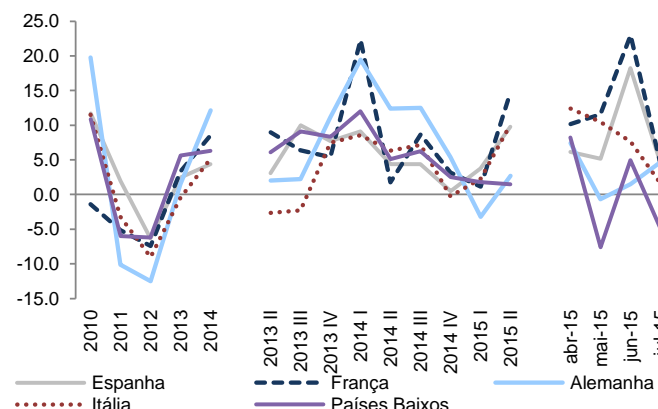
### 3. Comércio Internacional de Bens e Serviços

#### 3.2.1 Importações de Bens: Principais Mercados

Importações de Bens: Principais Mercados (%)



Importações de Bens: Principais Mercados (VH, %)



	Espanha			Alemanha			França			Itália			Países Baixos		
	Valor	Peso (%)	VH, %	Valor	Peso (%)	VH, %	Valor	Peso (%)	VH, %	Valor	Peso (%)	VH, %	Valor	Peso (%)	VH, %
2010	18,795	32.0	11.7	8,129	13.9	19.8	4,227	7.2	-1.4	3,330	5.7	11.5	3,060	5.2	10.9
2011	19,156	32.2	1.9	7,307	12.3	-10.1	4,009	6.7	-5.1	3,223	5.4	-3.2	2,877	4.8	-6.0
2012	17,949	31.8	-6.3	6,391	11.3	-12.5	3,712	6.6	-7.4	2,932	5.2	-9.0	2,698	4.8	-6.2
2013	18,394	32.3	2.5	6,488	11.4	1.5	3,835	6.7	3.3	2,918	5.1	-0.5	2,850	5.0	5.6
2014	19,202	32.6	4.4	7,276	12.3	12.2	4,163	7.1	8.6	3,069	5.2	5.2	3,029	5.1	6.3
2013 II	4,494	31.4	3.1	1,629	11.4	2.0	987	6.9	8.9	739	5.2	-2.7	728	5.1	6.1
2013 III	4,667	32.5	10.0	1,522	10.6	2.2	933	6.5	6.4	670	4.7	-2.3	742	5.2	9.1
2013 IV	5,043	34.0	7.7	1,790	12.1	11.2	1,027	6.9	5.4	828	5.6	7.5	734	4.9	8.3
2014 I	4,571	32.0	9.1	1,848	12.9	19.4	1,087	7.6	22.3	738	5.2	8.6	724	5.1	12.0
2014 II	4,691	32.1	4.4	1,830	12.5	12.4	1,004	6.9	1.8	786	5.4	6.3	765	5.2	5.1
2014 III	4,872	32.8	4.4	1,712	11.5	12.5	1,013	6.8	8.6	718	4.8	7.2	788	5.3	6.2
2014 IV	5,067	33.3	0.5	1,886	12.4	5.4	1,059	7.0	3.2	826	5.4	-0.2	752	4.9	2.5
2015 I	4,744	33.4	3.8	1,788	12.6	-3.2	1,099	7.7	1.2	755	5.3	2.3	737	5.2	1.8
2015 II	5,149	32.2	9.8	1,879	11.8	2.7	1,152	7.2	14.8	866	5.4	10.1	776	4.9	1.5
* abr-15	1,638	32.7	6.1	634	12.2	7.4	378	7.1	10.2	288	5.2	12.4	254	5.1	8.2
* mai-15	1,688	32.6	5.2	605	12.1	-0.7	376	7.1	11.6	291	5.2	10.5	252	5.1	-7.6
* jun-15	1,823	32.9	18.2	640	12.1	1.5	399	7.2	23.0	286	5.3	7.6	270	5.1	5.0
* jul-15	1,837	33.1	4.5	669	12.1	4.7	398	7.2	4.4	305	5.3	1.6	250	5.1	-5.0

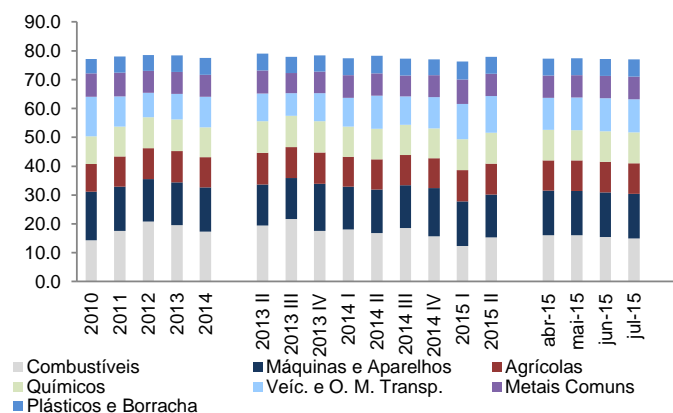
\* Pesos refletem a estrutura do terminado em cada mês.

Fonte: INE

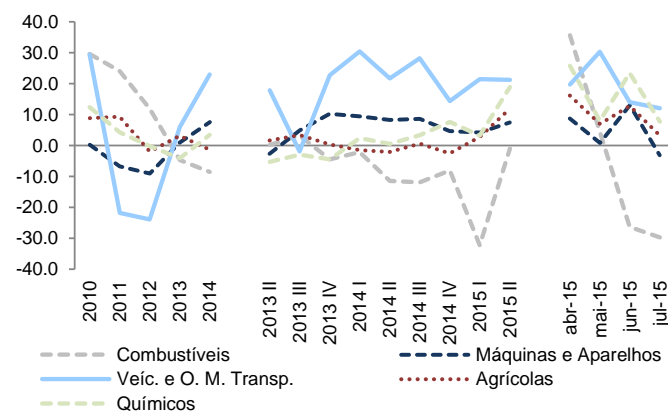
### 3. Comércio Internacional de Bens e Serviços

#### 3.2.2 Importações de Bens: Principais Produtos

Importações de Bens: Principais Produtos (%)



Importações de Bens: Principais Produtos (VH, %)



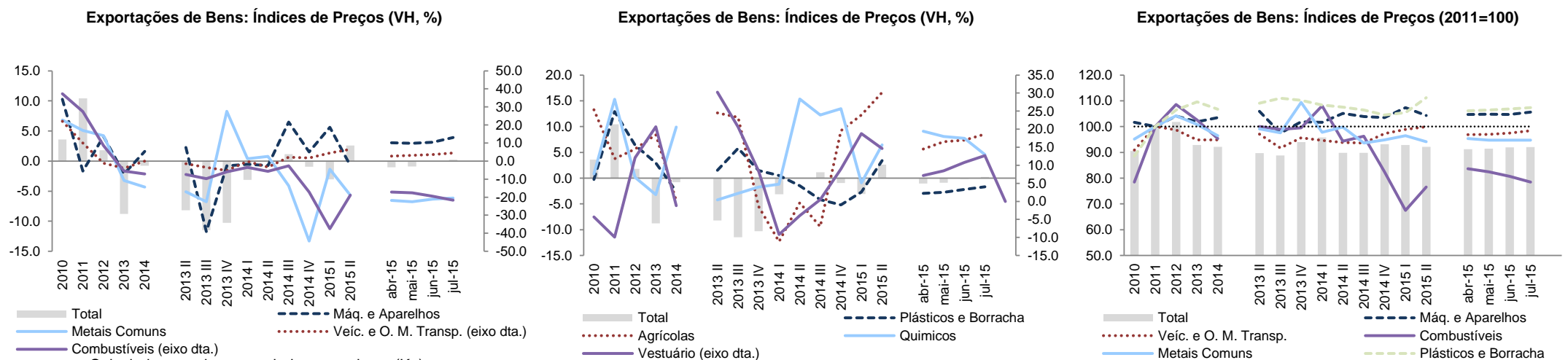
	Combustíveis		Máquinas e Aparelhos		Veic. e O. M. Transp.		Agrícolas		Químicos		Metais Comuns		Plásticos e Borracha	
	Peso (%)	VH, %	Peso (%)	VH, %	Peso (%)	VH, %	Peso (%)	VH, %	Peso (%)	VH, %	Peso (%)	VH, %	Peso (%)	VH, %
2010	14.4	29.6	16.8	0.3	13.7	29.4	9.6	8.9	10.0	12.5	8.0	19.9	5.1	18.9
2011	17.5	24.1	15.4	-6.8	10.6	-21.8	10.4	9.4	10.3	4.2	8.2	3.5	5.6	11.6
2012	20.8	12.0	14.8	-9.1	8.5	-23.9	10.7	-2.0	10.9	-0.2	7.6	-12.1	5.5	-6.9
2013	19.6	-4.7	14.8	1.0	8.9	6.0	10.9	3.2	10.3	-4.1	7.6	1.0	5.8	5.7
2014	17.3	-8.6	15.4	7.6	10.6	23.0	10.4	-1.4	10.3	3.5	7.6	3.6	5.8	4.9
2013 II	19.5	0.2	14.2	-2.6	9.6	17.9	10.9	1.7	10.4	-5.3	8.0	2.0	5.8	4.6
2013 III	21.7	3.2	14.1	4.9	8.0	-1.9	10.8	3.4	10.1	-3.0	6.9	0.9	5.7	9.2
2013 IV	17.5	-4.4	16.3	10.3	9.7	22.7	10.8	0.3	9.8	-4.5	7.5	6.9	5.7	12.2
2014 I	18.1	-2.1	14.8	9.4	10.0	30.5	10.4	-1.5	10.7	2.4	7.8	3.5	5.9	7.2
2014 II	16.9	-11.5	15.1	8.2	11.5	21.7	10.5	-2.1	10.2	0.6	7.8	-1.3	6.1	7.5
2014 III	18.5	-11.9	14.8	8.6	9.9	28.3	10.5	0.6	10.1	3.4	7.3	9.2	5.9	6.9
2014 IV	15.7	-8.1	16.7	4.7	10.9	14.4	10.3	-2.6	10.3	7.6	7.6	3.7	5.4	-1.8
2015 I	12.3	-32.3	15.5	4.2	12.3	21.4	10.8	2.8	11.1	3.2	8.5	8.1	6.2	4.1
2015 II	15.3	-0.9	14.8	7.5	12.7	21.3	10.7	11.9	11.1	18.9	7.7	7.9	5.9	6.4
* abr-15	16.0	35.7	15.5	8.7	11.2	19.8	10.5	16.2	10.5	25.8	7.7	9.3	5.8	-1.4
* mai-15	16.0	4.5	15.4	0.9	11.4	30.4	10.5	7.0	10.5	8.0	7.7	2.5	5.8	4.1
* jun-15	15.5	-26.4	15.5	13.0	11.4	14.0	10.6	12.8	10.7	23.4	7.7	12.1	5.9	16.7
* jul-15	15.0	-29.8	15.4	-3.1	11.6	12.0	10.6	3.3	10.7	7.8	7.8	11.1	5.9	5.8

\* Pesos refletem a estrutura do terminado em cada mês.

Fonte: INE

### 3. Comércio Internacional de Bens e Serviços

#### 3.3.1 Exportações de Bens: Índices de Preços



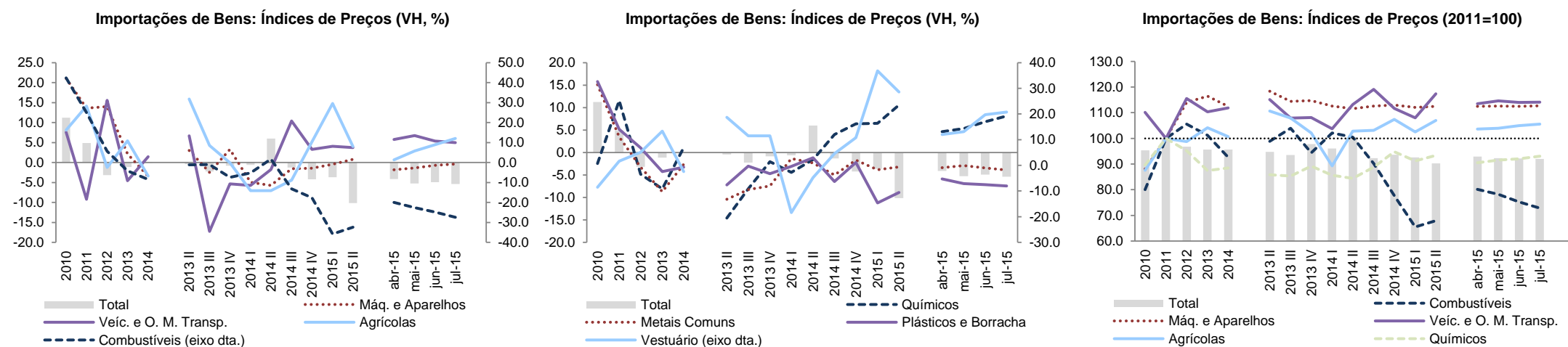
	Total		Máq. e Aparelhos		Veíc. e O. M. Transp.		Combustíveis		Metais Comuns		Plásticos e Borracha		Agrícolas		Vestuário	
	Índice	VH, %	Índice	VH, %	Índice	VH, %	Índice	VH, %	Índice	VH, %	Índice	VH, %	Índice	VH, %	Índice	VH, %
2010	90.5	3.6	101.7	10.3	90.9	22.1	78.5	37.3	95.2	6.8	88.6	-0.3	96.4	13.3	111.0	-4.3
2011	100.0	10.4	100.0	-1.6	100.0	10.0	100.0	27.4	100.0	5.1	100.0	12.9	100.0	3.8	100.0	-9.9
2012	101.8	1.8	104.1	4.1	98.8	-1.2	108.6	8.6	104.2	4.2	106.4	6.4	105.7	5.7	112.1	12.1
2013	92.9	-8.8	101.9	-2.1	94.8	-4.0	102.6	-5.5	100.9	-3.2	109.6	3.0	114.6	8.4	135.2	20.6
2014	92.1	-0.8	103.5	1.6	94.9	0.1	95.3	-7.1	96.5	-4.3	106.7	-2.6	109.5	-4.4	133.6	-1.2
2013 II	89.7	-8.2	105.9	2.3	97.1	-1.5	100.0	-7.4	99.1	-5.1	109.1	1.5	117.4	12.7	138.3	30.2
2013 III	88.8	-11.5	97.5	-11.7	91.7	-3.5	98.9	-9.8	97.6	-6.8	111.1	5.8	105.2	11.8	128.6	20.6
2013 IV	94.0	-10.3	101.9	-0.8	95.7	-5.2	99.6	-5.9	109.4	8.3	110.2	1.5	113.1	-5.5	129.6	8.4
2014 I	95.8	-3.1	101.6	-0.5	94.7	-0.1	108.1	-3.4	97.8	0.4	108.3	0.5	107.4	-12.3	131.1	-9.2
2014 II	89.8	0.1	105.1	-0.8	93.9	-3.3	94.4	-5.6	99.8	0.8	107.5	-1.5	111.8	-4.8	132.8	-4.0
2014 III	89.8	1.2	103.9	6.5	93.7	2.1	96.3	-2.6	93.6	-4.1	106.4	-4.2	95.3	-9.4	129.2	0.5
2014 IV	93.1	-0.9	103.4	1.5	97.3	1.7	82.4	-17.2	94.8	-13.3	104.5	-5.2	123.6	9.2	141.3	9.0
2015 I	92.9	-3.1	107.3	5.6	98.9	4.5	67.5	-37.5	96.5	-1.4	105.4	-2.7	120.5	12.2	155.8	18.8
2015 II	92.1	2.6	104.3	-0.7	99.9	6.5	76.5	-18.9	94.2	-5.7	111.2	3.4	130.4	16.6	152.2	14.6
* abr-15	91.3	-1.0	104.7	3.1	96.8	2.8	83.6	-17.2	95.4	-6.6	106.1	-3.0	115.7	5.6	141.2	7.1
* mai-15	91.4	-0.9	104.8	3.0	97.0	3.1	82.5	-17.6	94.8	-6.7	106.5	-2.7	117.1	7.1	142.9	8.4
* jun-15	92.0	-0.1	104.7	3.2	97.5	3.7	80.7	-19.5	94.8	-6.3	106.9	-2.2	117.5	7.4	144.6	10.8
* jul-15	92.1	0.3	105.6	3.9	98.4	4.5	78.5	-21.7	94.7	-6.1	107.4	-1.7	117.9	8.5	146.1	12.7

\* Dados mensais referem-se ao ano terminado em cada mês.

Fonte: INE

### 3. Comércio Internacional de Bens e Serviços

#### 3.3.2 Importações de Bens: Índices de Preços



Calculados com base em dados em volume (Kg).

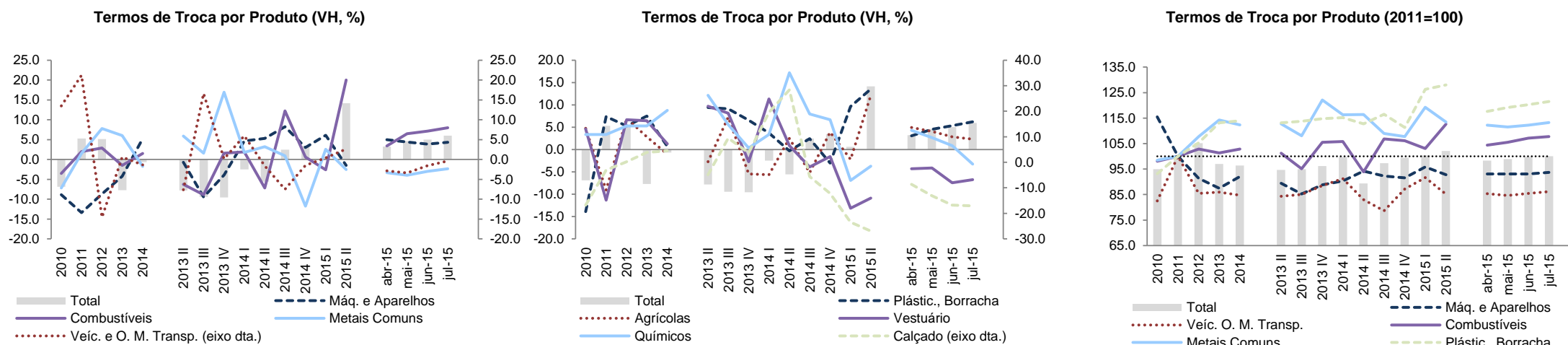
	Total		Combustíveis		Máq. e Aparelhos		Veic. e O. M. Transp.		Agrícolas		Químicos		Metais Comuns		Plásticos e Borracha	
	Índice	VH, %	Índice	VH, %	Índice	VH, %	Índice	VH, %	Índice	VH, %	Índice	VH, %	Índice	VH, %	Índice	VH, %
2010	95.3	11.2	80.0	42.3	88.0	21.0	110.1	7.6	87.6	8.1	89.6	-2.5	96.6	15.1	95.1	15.8
2011	100.0	4.9	100.0	24.9	100.0	13.6	100.0	-9.2	100.0	14.1	100.0	11.6	100.0	3.5	100.0	5.2
2012	96.8	-3.2	105.6	5.6	114.0	14.0	115.6	15.6	98.8	-1.2	95.2	-4.8	96.7	-3.3	101.1	1.1
2013	95.7	-1.2	101.2	-4.1	116.5	2.2	110.3	-4.5	104.2	5.4	87.5	-8.1	88.3	-8.7	96.8	-4.2
2014	95.6	-0.1	92.6	-8.5	112.4	-3.5	111.9	1.5	100.6	-3.4	88.4	1.1	86.0	-2.6	93.7	-3.2
2013 II	94.7	-0.4	98.8	-1.1	118.4	3.0	115.2	6.7	110.6	15.9	85.8	-14.6	87.9	-10.4	96.5	-7.2
2013 III	93.5	-2.3	103.9	-1.0	114.4	-2.5	107.9	-17.2	107.9	4.3	85.4	-8.1	90.4	-8.2	97.6	-3.0
2013 IV	97.8	-0.8	94.3	-7.4	114.7	3.2	108.1	-5.3	102.1	0.0	89.2	-2.1	89.5	-7.4	96.0	-4.7
2014 I	96.1	-0.6	102.1	-5.2	112.5	-5.0	103.8	-5.8	89.3	-7.1	85.7	-4.4	84.1	-1.4	94.0	-3.1
2014 II	100.4	6.0	100.5	1.7	111.6	-5.8	113.2	-1.7	102.8	-7.1	84.4	-1.6	85.8	-2.3	95.4	-1.2
2014 III	92.3	-1.3	90.2	-13.2	112.6	-1.6	119.1	10.4	103.1	-4.5	88.8	4.0	85.9	-5.0	91.3	-6.4
2014 IV	93.6	-4.2	77.7	-17.7	113.0	-1.5	111.6	3.2	107.4	5.1	94.8	6.4	88.0	-1.7	93.9	-2.2
2015 I	92.6	-3.7	65.5	-35.9	112.0	-0.5	108.0	4.1	102.5	14.8	91.2	6.5	80.9	-3.8	83.4	-11.2
2015 II	90.2	-10.1	67.9	-32.4	112.4	0.8	117.4	3.7	106.9	4.0	93.4	10.6	83.0	-3.2	86.9	-8.9
* abr-15	92.9	-4.1	80.2	-19.9	112.5	-1.8	113.5	5.8	103.6	0.7	90.6	4.6	85.0	-3.4	90.2	-5.9
* mai-15	92.3	-5.3	78.2	-22.6	112.6	-1.3	114.6	6.7	104.0	2.9	91.5	5.3	85.0	-2.9	89.3	-6.9
* jun-15	92.2	-4.9	75.3	-24.8	112.5	-0.7	114.0	5.4	105.0	4.4	92.1	6.8	84.5	-3.4	88.9	-7.2
* jul-15	92.0	-5.4	72.8	-27.5	112.7	-0.4	114.1	5.0	105.6	6.1	93.1	8.1	83.6	-3.9	88.3	-7.4

\* Dados mensais referem-se ao ano terminado em cada mês.

Fonte: INE

### 3. Comércio Internacional de Bens e Serviços

#### 3.3.3 Termos de Troca por Produto



Calculados com base em dados em volume (Kg).

	Total	Máq. e Aparelhos	Veic. O. M. Transp.	Combustíveis	Metais Comuns	Plástic., Borracha	Agrícolas	Vestuário	Químicos	Calçado
	VH, %	VH, %	VH, %	VH, %	VH, %	VH, %	VH, %	VH, %	VH, %	VH, %
2010	-6.9	-8.9	13.5	-3.5	-7.2	-13.9	4.8	4.6	3.4	-16.8
2011	5.3	-13.4	21.2	2.0	1.5	7.4	-9.1	-11.3	3.3	-3.0
2012	5.2	-8.7	-14.5	2.9	7.8	5.3	6.9	6.7	5.3	0.2
2013	-7.7	-4.2	0.6	-1.5	6.0	7.5	2.8	6.5	5.3	3.8
2014	-0.7	5.3	-1.4	1.5	-1.7	0.7	-1.0	1.3	8.7	4.4
2013 II	-7.8	-0.7	-7.6	-6.3	5.9	9.4	-2.8	9.7	12.1	-4.9
2013 III	-9.4	-9.5	16.6	-8.9	1.6	9.1	7.2	8.1	5.5	9.5
2013 IV	-9.5	-3.9	0.2	1.6	17.0	6.5	-5.5	-2.8	0.4	3.7
2014 I	-2.5	4.7	6.0	1.9	1.8	3.7	-5.6	11.3	3.4	19.5
2014 II	-5.6	5.3	-1.6	-7.2	3.2	-0.3	2.5	0.8	17.2	28.3
2014 III	2.5	8.2	-7.5	12.2	0.9	2.4	-5.2	-3.9	8.0	-5.6
2014 IV	3.5	3.0	-1.5	0.6	-11.8	-3.0	3.9	-1.6	6.7	-12.2
2015 I	0.6	6.1	0.4	-2.6	2.6	9.6	-2.2	-13.2	-7.0	-23.5
2015 II	14.2	-1.5	2.6	20.0	-2.5	13.5	12.1	-10.9	-3.7	-26.9
* abr-15	3.2	5.0	-2.9	3.4	-3.3	3.1	4.9	-4.3	4.3	-8.6
* mai-15	4.6	4.4	-3.4	6.5	-4.0	4.5	4.1	-4.2	2.6	-13.1
* jun-15	5.0	3.9	-1.6	7.1	-3.0	5.4	2.8	-7.5	0.9	-16.8
* jul-15	6.0	4.3	-0.4	8.0	-2.4	6.2	2.3	-6.7	-3.3	-17.1

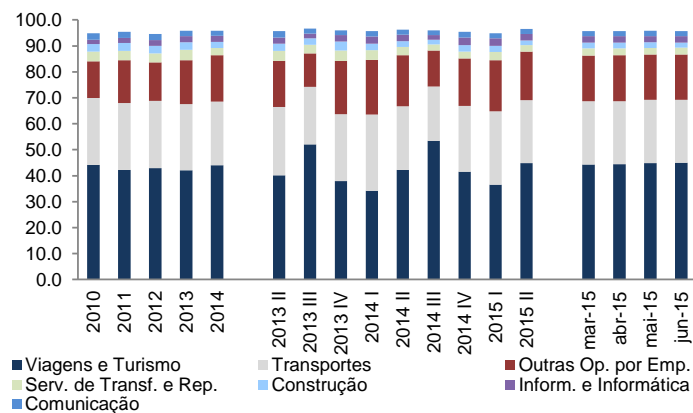
\* Pesos refletem a estrutura do terminado em cada mês.

Fonte: INE

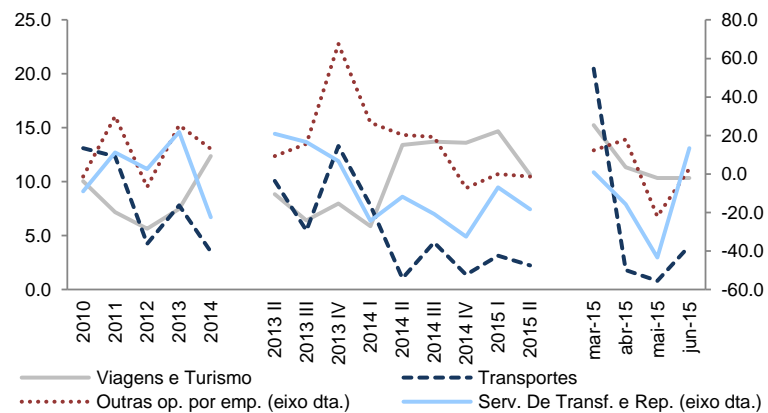
### 3. Comércio Internacional de Bens e Serviços

#### 3.4.1 Exportações de Serviços: Principais Categorias

Exportações de Serviços: Principais Produtos (%)



Exportações de Serviços: Principais Produtos (VH, %)



	Viagens e Turismo		Transportes		Outras Op. por Emp.		Serv. de Transf. e Rep.		Construção		Inform. e Informática		Comunicação	
	Peso (%)	VH, %	Peso (%)	VH, %	Peso (%)	VH, %	Peso (%)	VH, %	Peso (%)	VH, %	Peso (%)	VH, %	Peso (%)	VH, %
2010	44.1	10.0	25.8	13.1	14.2	-1.3	3.6	-8.9	3.0	-1.8	1.6	1.1	2.5	-2.6
2011	42.2	7.2	25.8	12.3	16.5	30.0	3.6	11.3	3.0	13.0	1.9	35.5	2.3	3.9
2012	42.9	5.6	25.9	4.2	14.8	-6.7	3.6	2.7	2.8	-3.9	2.3	22.2	2.4	6.9
2013	42.1	7.5	25.5	7.8	17.0	25.3	4.0	21.8	2.9	14.9	2.3	11.8	2.1	-3.2
2014	44.0	12.4	24.5	3.5	17.8	13.0	2.9	-22.4	2.2	-17.6	2.4	11.1	2.0	0.5
2013 II	40.2	8.9	26.3	10.1	17.7	9.3	3.9	20.9	2.8	13.1	2.3	12.9	2.5	2.9
2013 III	52.1	6.4	22.1	5.5	12.9	15.7	3.3	16.7	2.6	15.2	1.8	11.6	1.9	-0.8
2013 IV	37.9	8.0	25.9	13.3	20.4	67.5	4.0	6.7	3.5	14.5	2.5	15.6	1.7	-19.3
2014 I	34.2	5.9	29.4	7.8	21.0	26.8	3.7	-24.3	2.6	-7.8	2.7	5.4	2.1	-13.3
2014 II	42.2	13.4	24.6	1.0	19.7	20.3	3.1	-11.9	2.3	-11.5	2.4	9.8	2.0	-12.5
2014 III	53.4	13.7	20.9	4.4	13.9	19.1	2.3	-20.7	1.8	-21.9	1.8	10.5	1.7	0.3
2014 IV	41.6	13.6	25.3	1.4	18.3	-7.3	2.6	-32.5	2.5	-25.3	2.8	17.7	2.3	35.0
2015 I	36.5	14.7	28.3	3.1	19.6	0.0	3.2	-7.0	2.3	-4.6	2.9	13.8	2.0	4.1
2015 II	44.9	10.6	24.2	2.2	18.7	-1.4	2.5	-18.4	1.8	-18.8	2.5	9.6	2.0	0.4
* mar-15	44.3	15.3	24.4	20.5	17.6	12.3	2.8	0.9	2.2	3.4	2.4	39.4	2.0	-15.5
* abr-15	44.4	11.4	24.3	1.8	17.7	17.9	2.7	-15.7	2.2	-4.7	2.5	24.7	2.0	-3.5
* mai-15	44.9	10.3	24.3	0.8	17.4	-22.0	2.6	-43.3	2.1	-25.7	2.4	-10.6	2.0	-6.8
* jun-15	45.0	10.3	24.3	4.0	17.3	2.9	2.6	13.4	2.1	-24.0	2.5	17.9	2.0	11.8

\* Pesos refletem a estrutura do terminado em cada mês.

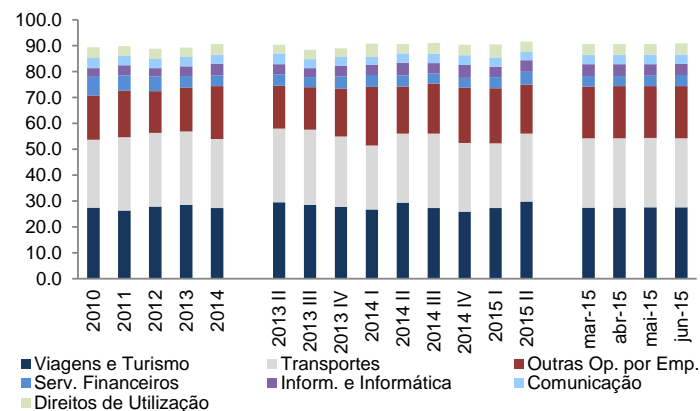
Fonte: BdP



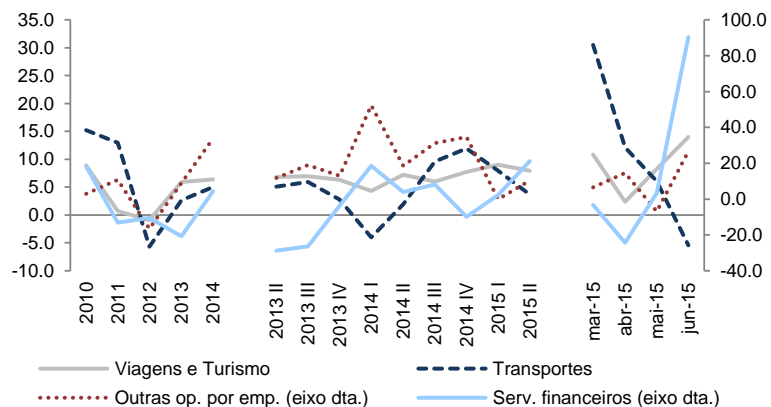
### 3. Comércio Internacional de Bens e Serviços

#### 3.5.1 Importações de Serviços: Principais Produtos

Importações de Serviços: Principais Produtos (%)



Importações de Serviços: Principais Produtos (VH, %)



	Viagens e Turismo		Transportes		Outras Op. por Emp.		Serv. Financeiros		Inform. e Informática		Comunicação		Direitos de Utilização	
	Peso (%)	VH, %	Peso (%)	VH, %	Peso (%)	VH, %	Peso (%)	VH, %	Peso (%)	VH, %	Peso (%)	VH, %	Peso (%)	VH, %
2010	27.4	8.9	26.2	15.2	17.1	2.9	7.2	18.2	3.4	0.6	3.8	0.5	4.2	11.0
2011	26.3	0.7	28.3	13.0	18.0	10.7	6.0	-13.1	3.8	17.2	3.6	0.1	3.8	-3.9
2012	27.9	-0.9	28.5	-5.7	16.1	-16.5	5.7	-10.6	3.2	-21.3	3.8	-1.8	3.7	-9.1
2013	28.6	5.9	28.3	2.6	17.0	9.0	4.4	-20.7	3.7	19.6	3.6	-0.1	3.6	-0.8
2014	27.3	6.4	26.7	5.0	20.4	33.7	4.1	4.3	4.5	33.4	3.5	7.5	4.2	31.1
2013 II	29.5	6.8	28.4	5.1	16.5	11.7	4.5	-28.8	3.8	23.7	4.1	7.2	3.4	-1.2
2013 III	28.6	7.0	29.0	5.9	16.4	18.9	3.9	-26.4	3.4	11.3	3.4	-0.6	3.7	11.5
2013 IV	27.7	6.3	27.3	2.8	18.4	12.9	4.8	-3.7	4.0	46.2	3.4	1.6	3.3	-9.7
2014 I	26.8	4.3	24.7	-4.0	22.7	52.4	4.6	18.5	3.9	17.6	3.1	-3.7	5.1	42.3
2014 II	29.3	7.2	26.8	1.9	18.1	18.6	4.3	4.0	4.9	38.2	3.6	-6.7	3.7	16.2
2014 III	27.3	6.0	28.7	9.6	19.4	31.2	3.8	8.2	4.1	34.1	3.5	14.0	4.2	26.6
2014 IV	25.9	7.7	26.5	11.9	21.5	34.7	3.8	-9.9	4.9	41.2	3.8	29.0	4.0	39.7
2015 I	27.3	9.0	25.0	7.9	21.2	-0.2	4.4	2.4	3.9	8.6	3.7	28.1	5.0	3.7
2015 II	29.8	7.9	26.2	3.6	18.9	10.3	5.0	21.2	4.5	-1.6	3.2	-5.1	4.0	14.7
* mar-15	27.5	10.8	26.7	30.5	20.1	6.6	4.1	-3.2	4.5	21.1	3.7	-10.2	4.2	68.8
* abr-15	27.4	2.4	26.8	12.1	20.2	14.5	3.9	-24.3	4.6	26.8	3.6	0.1	4.2	5.8
* mai-15	27.5	8.2	26.9	6.1	20.0	-6.8	3.9	3.4	4.5	-13.1	3.6	-5.9	4.2	20.5
* jun-15	27.6	14.0	26.6	-5.4	20.2	26.6	4.2	90.4	4.4	-16.1	3.6	-11.1	4.3	18.5

\* Pesos refletem a estrutura do terminado em cada mês.

Fonte: BdP