

Índices de Volume de Negócios, Emprego, Remunerações e Horas Trabalhadas na Indústria
Julho de 2015

Índice de Volume de Negócios na Indústria desacelerou em julho

O Índice de Volume de Negócios na Indústria registou um aumento homólogo nominal de 0,6% em julho (3,4% no mês anterior). O índice relativo ao mercado nacional passou de um aumento de 0,6% em junho para um decréscimo de 0,7% em julho, enquanto o índice relativo ao mercado externo cresceu 2,2% (6,7% em junho).

Os índices de emprego, de remunerações e de horas trabalhadas¹ registaram aumentos homólogos de 1,3%, 1,5% e de 0,9% em julho (1,2%, 1,5% e 1,1% no mês anterior, pela mesma ordem).

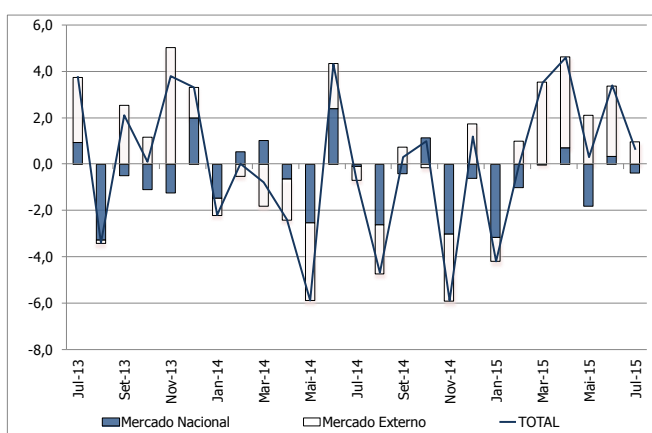
VOLUME DE NEGÓCIOS

Total

Em termos nominais, o Índice de Volume de Negócios na Indústria apresentou uma variação homóloga de 0,6% em julho, taxa inferior em 2,8 pontos percentuais (p.p.) à observada no mês anterior. Os índices dos dois mercados considerados, nacional e externo, apresentaram em julho variações homólogas inferiores às observadas no mês anterior.

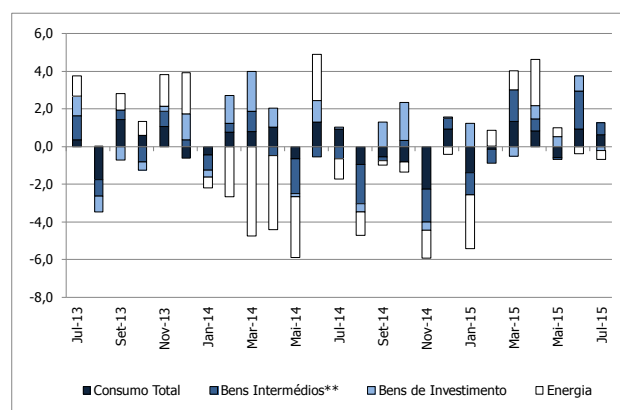
mercado externo situou-se em 2,2% (6,7% no mês anterior).

Volume de Negócios na Indústria
Mercados - Contribuições para o total, p.p.



O índice relativo ao mercado nacional registou uma diminuição de 0,7%, após ter aumentado 0,6% em junho. Por sua vez, a variação do índice relativo ao

Volume de Negócios na Indústria - Total
Agrupamentos - Contribuições para o total, p.p.



Os principais contributos para a desaceleração do índice total foram dados pelos índices dos agrupamentos de *Bens Intermédios* e de *Bens de Investimento*. O primeiro apresentou uma variação homóloga de 1,9% que compara com 6,3% no mês anterior, enquanto o segundo passou de um aumento de 5,7% em junho para uma diminuição de 1,4% em julho. Os restantes agrupamentos também apresentaram variações homólogas inferiores às verificadas em junho.

Agrupamentos - variações homólogas (%)					
	Total	Bens de Consumo	Bens Intermédios	Bens de Investimento	Energia
Fev-15	0,0	-0,5	-2,3	0,1	3,5
Mar-15	3,5	4,8	4,9	-3,2	4,4
Abr-15	4,6	2,9	1,8	4,8	11,0
Mai-15	0,3	-2,0	-0,4	3,6	2,0
Jun-15	3,4	3,4	6,3	5,7	-1,4
Jul-15	0,6	2,2	1,9	-1,4	-2,0

Agrupamentos - variações homólogas (%)					
	Total	Bens de Consumo	Bens Intermédios	Bens de Investimento	Energia
Fev-15	-1,8	-0,6	-3,0	0,4	-2,1
Mar-15	0,0	4,5	3,7	3,9	-6,9
Abr-15	1,3	-0,8	0,1	10,2	1,9
Mai-15	-3,2	0,8	-5,4	-5,2	-3,9
Jun-15	0,6	4,5	3,8	0,1	-4,4
Jul-15	-0,7	1,2	-1,0	-3,8	-1,2

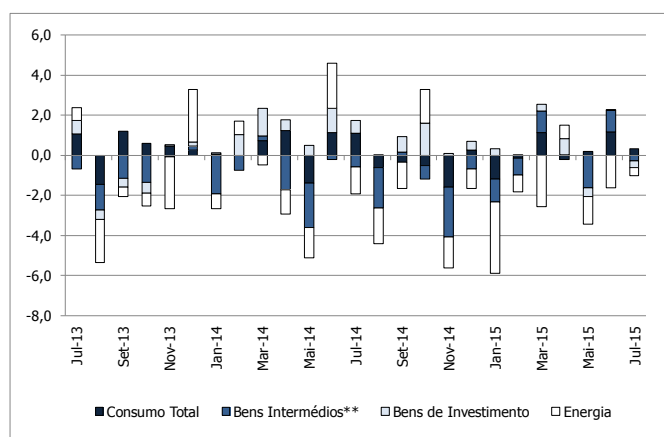
O índice da secção das *Indústrias Transformadoras* apresentou uma variação homóloga de 0,3% (3,2% em junho).

O crescimento mensal do índice de volume de negócios na indústria foi de 3,4% em julho (6,3% em igual mês de 2014).

Mercado Nacional

O índice de vendas na indústria com destino ao mercado nacional registou uma diminuição homóloga nominal de 0,7% em julho, quando no mês anterior tinha aumentado 0,6%.

Volume de Negócios na Indústria Mercado Nacional Agrupamentos - Contribuições para o total, p.p.



Os índices dos agrupamentos de *Bens Intermédios* e de *Bens de Investimento* passaram de aumentos de 3,8% e de 0,1% em junho, respetivamente, para diminuições de 1,0% e de 3,8% em julho. O índice do agrupamento de *Energia* também apresentou uma redução homóloga (variação de -1,2%), taxa ainda assim superior em 3,2 p.p. à observada em junho.

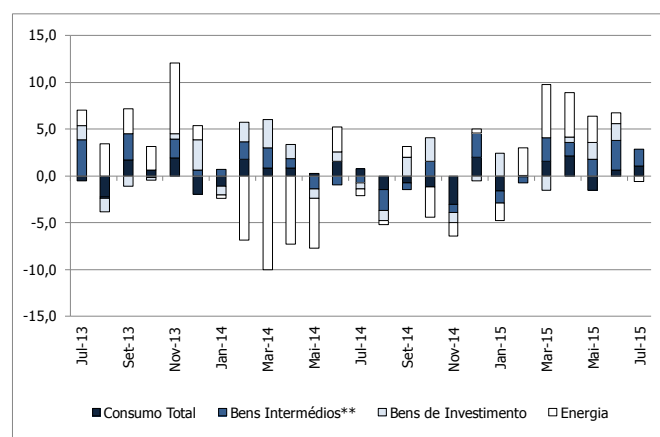
A variação homóloga do índice da secção das *Indústrias Transformadoras* fixou-se em -2,2% em julho (-0,5% no mês anterior).

O índice de volume de negócios na indústria com destino ao mercado nacional registou um crescimento mensal de 6,6% (8,0% em julho de 2014).

Mercado Externo

Em termos homólogos, a variação do índice de vendas na indústria com destino ao mercado externo situou-se em 2,2% (6,7% em junho).

Volume de Negócios na Indústria Mercado Externo Agrupamentos - Contribuições para o total, p.p.



Os índices dos agrupamentos de *Bens de Investimento* e de *Energia* registaram diminuições de 0,1% e de 5,4% em julho, respetivamente, quando no mês anterior tinham apresentado crescimentos de 8,3% e de 9,1%. O índice do agrupamento de *Bens Intermédios* apresentou um aumento de 4,9%, resultado inferior em 3,7 p.p. ao observado em junho.

Agrupamentos - variações homólogas (%)					
	Total	Bens de Consumo	Bens Intermédios	Bens de Investimento	Energia
Fev-15	2,3	-0,4	-1,6	0,0	48,5
Mar-15	8,2	5,3	6,1	-6,4	123,6
Abr-15	8,9	7,6	3,4	2,5	72,8
Mai-15	4,8	-5,2	4,5	7,8	34,5
Jun-15	6,7	2,1	8,6	8,3	9,1
Jul-15	2,2	3,3	4,9	-0,1	-5,4

A variação homóloga do índice da secção das *Indústrias Transformadoras* fixou-se em 2,7% em julho (6,5% no mês anterior).

Em termos mensais, o índice de volume de negócios na indústria com destino ao mercado externo apresentou uma diminuição de 0,3%, quando em julho de 2014 tinha registado um aumento de 4,2%.

VARIÁVEIS SOCIAIS

Os índices de emprego e de remunerações registaram variações homólogas de 1,3% e de 1,5% em julho (1,2% e 1,5% no mês anterior), respetivamente. O índice de horas trabalhadas¹ apresentou um aumento de 0,9% (1,1% em junho).

Emprego, Remunerações e Horas Trabalhadas variação homóloga (%)				
	Emprego	Remunerações	Horas Trabalhadas	Horas Trabalhadas - CAL
Fev-15	1,4	2,4	-2,1	-2,1
Mar-15	1,4	4,0	5,9	4,1
Abr-15	1,4	4,0	3,4	0,8
Mai-15	0,9	3,5	-1,2	1,0
Jun-15	1,2	1,5	3,4	1,1
Jul-15	1,3	1,5	0,9	0,9

Os índices de emprego e de horas trabalhadas apresentaram aumentos mensais de 0,3% e de 0,1% (0,2% e 0,4% em julho de 2014, pela mesma ordem). O índice de remunerações registou uma variação mensal de 7,2%, taxa idêntica à observada em julho de 2014.

¹ Índices de horas trabalhadas ajustados de efeitos de calendário.

INSTITUTO NACIONAL DE ESTATÍSTICA

Índice de **VOLUME DE NEGÓCIOS NA INDÚSTRIA - TOTAL**
Índice Geral, por Grandes Agrupamentos Industriais e por Secções
Variações mensais, homólogas e nos últimos 12 meses
BASE 2010=100

Ponderador			GRANDES AGRUPAMENTOS INDUSTRIAIS											
	100,00	81,73	27,29		3,48		23,81		33,49		14,06		25,16	
	TOTAL		Bens de Consumo			Bens Intermédios	Bens de Investimento		Energia					
Períodos		Indústrias Transformadoras	Total	Duradouro	Não Duradouro	**								
Índices mensais														
Jul-14	112,2	117,7	119,7	102,9	122,1	110,3	114,6	105,2						
Ago-14	85,6	85,1	88,8	62,4	92,7	78,7	57,0	107,2						
Set-14	103,8	106,9	104,1	97,2	105,1	103,5	109,7	100,7						
Out-14	110,0	113,4	112,1	105,3	113,1	109,4	116,2	105,1						
Nov-14	100,8	103,0	102,6	95,8	103,6	97,9	102,4	101,8						
Dez-14	100,7	99,8	103,2	86,2	105,7	92,4	93,5	113,0						
Jan-15	94,6	94,2	97,0	83,8	98,9	91,7	93,2	96,5						
Fev-15	97,0	96,8	97,8	90,3	98,9	93,9	99,0	99,0						
Mar-15	105,5	108,7	107,8	102,5	108,5	108,3	107,9	98,1						
Abr-15	103,3	107,1	104,2	98,3	105,1	103,8	110,7	97,4						
(*) Mai-15	103,7	107,4	102,9	88,4	105,0	104,5	112,8	98,3						
(*) Jun-15	109,1	113,6	109,8	94,7	112,1	108,1	112,4	107,8						
Jul-15	112,8	118,1	122,2	104,9	124,8	112,4	113,1	103,1						
Variação mensal (%)														
Jul-14	6,3	6,9	12,6	11,5	12,7	8,4	7,8	-3,8						
Ago-14	-23,7	-27,7	-25,8	-39,3	-24,1	-28,6	-50,3	1,9						
Set-14	21,3	25,6	17,1	55,9	13,3	31,5	92,5	-6,1						
Out-14	6,0	6,1	7,7	8,3	7,7	5,7	5,9	4,4						
Nov-14	-8,4	-9,2	-8,5	-9,1	-8,4	-10,5	-11,9	-3,2						
Dez-14	-0,1	-3,1	0,6	-10,0	2,0	-5,7	-8,7	11,1						
Jan-15	-6,1	-5,6	-6,0	-2,8	-6,4	-0,7	-0,4	-14,6						
Fev-15	2,5	2,8	0,9	7,8	0,0	2,4	6,2	2,6						
Mar-15	8,8	12,3	10,2	13,5	9,7	15,3	9,0	-0,9						
Abr-15	-2,1	-1,4	-3,3	-4,0	-3,2	-4,1	2,7	-0,7						
(*) Mai-15	0,4	0,3	-1,3	-10,1	-0,1	0,7	1,9	0,9						
(*) Jun-15	5,3	5,8	6,7	7,0	6,7	3,4	-0,4	9,7						
Jul-15	3,4	3,9	11,3	10,9	11,4	4,0	0,6	-4,4						
Variação homóloga (%)														
Jul-14	-0,7	-0,2	3,4	5,8	3,1	-2,0	0,7	-4,4						
Ago-14	-4,7	-5,2	-3,5	-11,1	-2,6	-6,6	-4,5	-4,0						
Set-14	0,3	0,7	-1,9	-4,9	-1,5	-0,6	9,5	-0,9						
Out-14	1,0	0,1	-2,8	-8,6	-1,9	1,0	15,5	-2,2						
Nov-14	-5,9	-7,5	-8,0	-12,9	-7,3	-5,4	-3,2	-5,8						
Dez-14	1,2	2,0	3,4	-9,2	5,1	2,0	0,4	-1,4						
Jan-15	-4,2	-4,3	-4,9	-12,6	-3,8	-3,7	10,1	-10,4						
Fev-15	0,0	-1,4	-0,5	-6,5	0,4	-2,3	0,1	3,5						
Mar-15	3,5	3,9	4,8	4,3	4,9	4,9	-3,2	4,4						
Abr-15	4,6	4,8	2,9	-1,7	3,6	1,8	4,8	11,0						
(*) Mai-15	0,3	-0,1	-2,0	-11,0	-0,8	-0,4	3,6	2,0						
(*) Jun-15	3,4	3,2	3,4	2,6	3,4	6,3	5,7	-1,4						
Jul-15	0,6	0,3	2,2	2,0	2,2	1,9	-1,4	-2,0						
Variação média nos últimos 12 meses (%)														
Jul-14	-0,2	0,3	1,4	1,8	1,4	-0,8	3,0	-2,7						
Ago-14	-0,3	0,2	1,7	2,1	1,6	-1,0	3,3	-3,1						
Set-14	-0,4	0,0	1,1	1,3	1,0	-1,2	4,6	-3,4						
Out-14	-0,3	0,0	0,6	0,3	0,7	-0,9	6,3	-3,9						
Nov-14	-1,2	-1,2	-0,4	-1,5	-0,3	-1,6	5,8	-4,8						
Dez-14	-1,3	-1,2	0,0	-3,0	0,4	-1,5	5,0	-5,6						
Jan-15	-1,5	-1,4	-0,3	-3,7	0,2	-1,6	5,9	-6,3						
Fev-15	-1,5	-1,6	-0,5	-4,4	0,0	-1,9	5,0	-5,3						
Mar-15	-1,1	-1,2	-0,4	-4,2	0,2	-1,7	3,3	-3,5						
Abr-15	-0,6	-0,6	-0,4	-5,1	0,2	-1,5	3,1	-1,5						
(*) Mai-15	0,0	-0,1	-0,4	-5,3	0,3	-1,0	3,6	-0,2						
(*) Jun-15	-0,1	-0,3	-0,5	-5,5	0,2	-0,3	3,4	-1,1						
Jul-15	0,0	-0,2	-0,6	-5,8	0,1	0,0	3,2	-0,9						

NOTAS

Variação mensal = [mês n (ano N) / mês n-1 (ano N)] * 100 - 100

Variação homóloga = [mês n (ano N) / mês n (ano N-1)] * 100 - 100

Variação média nos últimos 12 meses = [[mês (n-11) + ... + mês (n)] / [mês (n-23) + ... + mês (n-12)]] * 100 - 100

(*) Retificação, em resultado da substituição das estimativas efetuadas para as não respostas, por respostas efetivas das empresas, entretanto recebidas.

(**) Bens Intermédios + Outros

O presente Destaque inclui informação recebida até ao dia 7 de setembro de 2015, o que corresponde a uma taxa de resposta em Volume de Negócios de 93,0%.

INSTITUTO NACIONAL DE ESTATÍSTICA

Índice de **VOLUME DE NEGÓCIOS NA INDÚSTRIA - MERCADO NACIONAL**

Índice Geral, por Grandes Agrupamentos Industriais e por Secções

Variações mensais, homologas e nos últimos 12 meses

BASE 2010=100

Ponderador			GRANDES AGRUPAMENTOS INDUSTRIAIS					
	100,00	72,64	25,78	2,35	23,43	29,86	9,12	35,24
	TOTAL		Bens de Consumo			Bens Intermédios **	Bens de Investimento	Energia
Períodos	Indústrias Transformadoras		Total	Duradouro	Não Duradouro			
	Índices mensais							
Jul-14	98,7	102,1	107,5	88,5	109,4	97,5	94,6	94,4
Ago-14	80,7	77,5	87,4	52,4	90,9	68,5	53,3	93,3
Set-14	90,8	90,7	93,8	79,8	95,2	90,7	80,9	91,2
Out-14	96,6	96,6	100,7	82,8	102,5	93,8	91,6	97,2
Nov-14	87,1	85,2	89,9	74,4	91,4	83,4	78,0	90,7
Dez-14	94,5	90,6	96,5	69,3	99,2	79,8	95,6	105,2
Jan-15	83,5	77,9	85,0	60,9	87,4	78,2	65,9	91,3
Fev-15	83,8	77,2	82,3	64,9	84,1	77,6	70,8	93,4
Mar-15	90,9	90,7	94,7	76,3	96,6	90,5	86,3	89,6
Abr-15	87,8	87,9	92,7	71,0	94,9	85,5	83,5	87,3
(*) Mai-15	88,0	88,0	93,5	68,4	96,0	85,3	81,9	88,0
(*) Jun-15	92,0	93,1	97,8	71,3	100,4	90,8	82,6	91,2
Jul-15	98,1	99,9	108,7	88,5	110,8	96,6	91,1	93,3
Variação mensal (%)								
Jul-14	8,0	9,1	14,9	22,2	14,3	11,4	14,8	-1,1
Ago-14	-18,2	-24,1	-18,7	-40,7	-16,9	-29,8	-43,7	-1,2
Set-14	12,4	17,1	7,3	52,2	4,7	32,5	51,8	-2,3
Out-14	6,4	6,6	7,4	3,7	7,7	3,4	13,3	6,5
Nov-14	-9,8	-11,8	-10,8	-10,1	-10,8	-11,0	-14,9	-6,7
Dez-14	8,4	6,3	7,3	-7,0	8,5	-4,3	22,6	16,0
Jan-15	-11,7	-14,0	-11,9	-12,0	-11,9	-2,0	-31,0	-13,2
Fev-15	0,4	-0,9	-3,1	6,6	-3,8	-0,8	7,4	2,3
Mar-15	8,5	17,5	15,1	17,5	14,9	16,6	21,9	-4,0
Abr-15	-3,4	-3,1	-2,1	-6,9	-1,7	-5,5	-3,3	-2,6
(*) Mai-15	0,3	0,1	0,8	-3,8	1,2	-0,2	-1,9	0,7
(*) Jun-15	4,5	5,8	4,6	4,2	4,6	6,5	0,8	3,7
Jul-15	6,6	7,3	11,2	24,1	10,3	6,3	10,3	2,3
Variação homóloga (%)								
Jul-14	-0,2	1,1	4,1	24,0	2,7	-1,9	8,0	-3,9
Ago-14	-4,4	-4,9	-2,3	-4,4	-2,2	-7,6	0,7	-4,4
Set-14	-0,7	-0,9	-1,3	7,5	-2,0	0,6	10,4	-3,6
Out-14	2,1	1,0	-1,8	-5,0	-1,5	-2,3	22,3	4,8
Nov-14	-5,5	-7,7	-6,0	-10,3	-5,6	-8,4	1,3	-4,2
Dez-14	-1,0	-0,3	1,0	-3,1	1,3	-2,6	5,0	-2,5
Jan-15	-5,5	-5,8	-4,6	-17,1	-3,6	-4,0	5,2	-8,9
Fev-15	-1,8	-5,6	-0,6	-8,7	0,1	-3,0	0,4	-2,1
Mar-15	0,0	0,4	4,5	2,2	4,6	3,7	3,9	-6,9
Abr-15	1,3	0,3	-0,8	-9,2	-0,1	0,1	10,2	1,9
(*) Mai-15	-3,2	-4,8	0,8	-13,2	2,0	-5,4	-5,2	-3,9
(*) Jun-15	0,6	-0,5	4,5	-1,5	4,9	3,8	0,1	-4,4
Jul-15	-0,7	-2,2	1,2	0,0	1,3	-1,0	-3,8	-1,2
Variação média nos últimos 12 meses (%)								
Jul-14	-0,7	-0,4	1,3	2,7	1,1	-3,1	4,6	-1,3
Ago-14	-0,6	-0,2	1,5	4,1	1,3	-3,3	5,2	-1,2
Set-14	-0,6	-0,3	1,0	5,1	0,7	-2,9	6,6	-1,4
Out-14	-0,3	0,1	0,6	4,4	0,4	-2,7	9,2	-0,9
Nov-14	-0,6	-0,6	0,0	3,4	-0,3	-3,4	9,2	-0,6
Dez-14	-0,9	-0,8	0,0	3,3	-0,3	-3,7	9,5	-1,4
Jan-15	-1,2	-1,0	-0,4	1,3	-0,5	-3,4	9,8	-2,1
Fev-15	-1,4	-1,5	-0,4	0,1	-0,5	-3,5	8,7	-2,4
Mar-15	-1,5	-1,7	-0,3	0,2	-0,3	-3,2	7,4	-2,8
Abr-15	-1,3	-1,6	-0,7	-1,7	-0,7	-2,8	7,6	-2,4
(*) Mai-15	-1,2	-1,6	-0,2	-2,5	0,0	-2,6	6,5	-2,4
(*) Jun-15	-1,5	-2,2	-0,2	-3,5	0,1	-2,2	5,2	-3,3
Jul-15	-1,5	-2,5	-0,5	-5,3	-0,1	-2,1	4,0	-3,0

NOTAS

Variação mensal = [mês n (ano N) / mês n-1 (ano N)] * 100 - 100

Variação homóloga = [mês n (ano N) / mês n (ano N-1)] * 100 - 100

Variação média nos últimos 12 meses = [[mês (n-11) + ... + mês (n)] / [mês (n-23) + ... + mês (n-12)]] * 100 - 100

(*) Retificação, em resultado da substituição das estimativas efetuadas para as não respostas, por respostas efetivas das empresas, entretanto recebidas.

(**) Bens Intermédios + Outros

INSTITUTO NACIONAL DE ESTATÍSTICA

Índice de **VOLUME DE NEGÓCIOS NA INDÚSTRIA - MERCADO EXTERNO**

Índice Geral, por Grandes Agrupamentos Industriais e por Secções
Variações mensais, homólogas e nos últimos 12 meses

BASE 2010=100

Ponderador	100,00	97,64	GRANDES AGRUPAMENTOS INDUSTRIAIS						
			29,95	5,47	24,49	39,85	22,70	7,50	
	TOTAL		Bens de Consumo			Bens Intermediários **	Bens de Investimento	Energia	
Períodos	Indústrias Transformadoras	Total	Duradouro	Não Duradouro					
Índices mensais									
Jul-14	135,7	138,0	138,0	113,7	143,4	127,0	128,7	193,9	
Ago-14	94,1	95,0	91,0	69,8	95,7	92,1	59,6	221,6	
Set-14	126,6	128,0	119,5	110,3	121,5	120,3	130,0	178,4	
Out-14	133,5	135,3	129,2	122,2	130,8	130,0	133,4	170,1	
Nov-14	124,7	126,1	121,7	111,8	123,9	117,0	119,5	193,1	
Dez-14	111,5	111,9	113,3	98,9	116,5	108,8	92,0	177,7	
Jan-15	114,0	115,5	115,1	100,9	118,2	109,5	112,3	139,2	
Fev-15	120,1	122,4	121,2	109,4	123,8	115,3	118,8	144,7	
Mar-15	131,1	132,1	127,4	122,1	128,6	131,6	123,0	167,4	
Abr-15	130,3	132,2	121,6	118,8	122,2	127,8	129,9	180,3	
(*) Mai-15	131,0	132,7	117,1	103,5	120,1	129,7	134,6	183,0	
(*) Jun-15	139,1	140,4	128,0	112,2	131,6	130,8	133,4	244,4	
Jul-15	138,7	141,8	142,6	117,3	148,2	133,2	128,6	183,3	
Variação mensal (%)									
Jul-14	4,2	4,8	10,0	6,1	10,8	5,5	4,5	-13,5	
Ago-14	-30,7	-31,2	-34,1	-38,5	-33,3	-27,5	-53,7	14,3	
Set-14	34,6	34,7	31,3	57,9	27,0	30,6	118,1	-19,5	
Out-14	5,5	5,7	8,1	10,8	7,6	8,0	2,6	-4,7	
Nov-14	-6,6	-6,8	-5,8	-8,6	-5,2	-10,0	-10,4	13,5	
Dez-14	-10,6	-11,3	-6,9	-11,5	-6,0	-7,0	-23,0	-8,0	
Jan-15	2,3	3,2	1,6	2,0	1,5	0,7	22,0	-21,6	
Fev-15	5,3	6,0	5,3	8,4	4,7	5,4	5,8	3,9	
Mar-15	9,2	7,9	5,2	11,6	3,9	14,1	3,6	15,7	
Abr-15	-0,6	0,1	-4,6	-2,7	-5,0	-2,9	5,6	7,7	
(*) Mai-15	0,5	0,4	-3,7	-12,9	-1,7	1,5	3,6	1,5	
(*) Jun-15	6,2	5,7	9,4	8,4	9,6	0,8	-0,9	33,6	
Jul-15	-0,3	1,0	11,4	4,6	12,7	1,9	-3,6	-25,0	
Variação homóloga (%)									
Jul-14	-1,3	-1,4	2,6	-2,5	3,6	-2,1	-2,7	-6,5	
Ago-14	-5,2	-5,6	-5,1	-14,5	-3,4	-5,6	-7,5	-2,7	
Set-14	1,7	2,2	-2,6	-10,4	-0,8	-1,8	9,1	12,4	
Out-14	-0,3	-0,7	-3,9	-10,3	-2,5	4,3	12,5	-25,4	
Nov-14	-6,4	-7,3	-10,1	-14,2	-9,2	-2,4	-5,1	-11,3	
Dez-14	4,5	4,6	6,6	-12,1	11,0	6,8	-2,7	4,1	
Jan-15	-2,4	-2,9	-5,2	-10,3	-4,1	-3,4	12,3	-17,5	
Fev-15	2,3	2,4	-0,4	-5,6	0,7	-1,6	0,0	48,5	
Mar-15	8,2	7,2	5,3	5,4	5,2	6,1	-6,4	123,6	
Abr-15	8,9	9,0	7,6	2,1	8,9	3,4	2,5	72,8	
(*) Mai-15	4,8	4,3	-5,2	-9,8	-4,3	4,5	7,8	34,5	
(*) Jun-15	6,7	6,5	2,1	4,8	1,6	8,6	8,3	9,1	
Jul-15	2,2	2,7	3,3	3,2	3,4	4,9	-0,1	-5,4	
Variação média nos últimos 12 meses (%)									
Jul-14	0,6	1,0	1,6	1,4	1,7	1,6	2,3	-8,9	
Ago-14	0,2	0,6	1,8	1,1	2,0	1,2	2,4	-11,1	
Set-14	-0,1	0,3	1,1	-0,5	1,5	0,5	3,7	-11,8	
Out-14	-0,4	-0,1	0,6	-1,7	1,0	0,9	4,9	-16,0	
Nov-14	-1,9	-1,8	-0,9	-3,8	-0,3	0,2	4,2	-21,1	
Dez-14	-1,8	-1,7	0,0	-5,9	1,3	0,6	2,9	-21,5	
Jan-15	-1,9	-1,8	-0,1	-6,1	1,2	0,2	4,2	-22,5	
Fev-15	-1,6	-1,6	-0,6	-6,6	0,7	-0,3	3,4	-17,0	
Mar-15	-0,6	-0,8	-0,4	-6,3	0,8	-0,3	1,5	-6,3	
Abr-15	0,4	0,3	0,0	-6,7	1,4	-0,2	1,1	2,9	
(*) Mai-15	1,6	1,3	-0,6	-6,7	0,7	0,5	2,2	10,2	
(*) Jun-15	1,8	1,5	-0,8	-6,5	0,3	1,5	2,6	8,8	
Jul-15	2,1	1,9	-0,8	-6,0	0,3	2,1	2,8	9,0	

NOTAS

Variação mensal = [mês n (ano N) / mês n-1 (ano N)] * 100 - 100

Variação homóloga = [mês n (ano N) / mês n (ano N-1)] * 100 - 100

Variação média nos últimos 12 meses = [[mês (n-11) + ... + mês (n)] / [mês (n-23) + ... + mês (n-12)]] * 100 - 100

(*) Retificação, em resultado da substituição das estimativas efetuadas para as não respostas, por respostas efetivas das empresas, entretanto recebidas.

(**) Bens Intermediários + Outros

INSTITUTO NACIONAL DE ESTATÍSTICA

Índices de EMPREGO, REMUNERAÇÕES e HORAS TRABALHADAS NA INDÚSTRIA

Índice Total e por Grandes Agrupamentos Industriais
Variações mensais, homólogas e nos últimos 12 meses

BASE 2010=100

Ponderador	EMPREGO					REMUNERAÇÕES					HORAS					HORAS (Índices CAL)				
	100,00	46,40	34,35	15,88	3,37	100,00	36,31	37,16	18,65	7,88	100,00	46,00	34,92	16,27	2,82	100,00	46,00	34,92	16,27	2,82
Períodos	TOTAL	CT	INT (**)	INV	EN	TOTAL	CT	INT (**)	INV	EN	TOTAL	CT	INT (**)	INV	EN	TOTAL	CT	INT (**)	INV	EN
Índices mensais																				
Jul-14	93,7	96,8	89,6	94,0	90,7	105,9	108,0	103,1	114,9	88,3	100,2	105,1	94,2	100,7	90,6	96,1	101,0	90,4	95,8	87,3
Ago-14	93,6	96,8	89,4	93,8	90,3	95,4	104,8	90,3	92,7	82,9	65,8	67,3	64,9	62,0	74,6	67,3	68,8	66,3	63,8	76,1
Set-14	94,0	97,5	89,6	94,1	90,1	87,6	91,0	85,1	89,6	79,8	95,5	99,5	90,3	96,8	86,3	93,6	97,6	88,5	94,6	84,8
Out-14	93,9	97,3	89,7	94,1	89,9	88,2	91,3	85,6	91,4	78,5	102,1	106,3	96,8	102,7	95,6	97,9	102,2	92,9	97,7	91,9
Nov-14	93,8	97,3	89,4	94,1	89,8	108,8	108,0	104,9	116,5	112,6	95,0	98,5	90,9	95,2	87,8	97,2	100,7	93,0	97,9	89,8
Dez-14	93,5	97,0	89,1	93,8	89,3	112,8	122,6	110,1	111,5	83,9	86,8	91,5	82,5	82,8	84,5	86,9	91,7	82,7	83,0	84,7
Jan-15	93,6	97,0	89,5	93,8	89,1	87,8	91,2	85,4	89,6	79,7	94,2	99,2	88,8	92,5	87,7	94,3	99,4	89,0	92,7	87,8
Fev-15	93,9	97,1	89,9	94,0	89,7	90,8	91,3	86,7	91,2	106,5	92,4	96,1	88,3	92,2	85,4	94,6	98,2	90,3	94,8	87,3
Mar-15	94,1	97,2	90,1	94,3	91,1	92,1	95,3	88,8	93,3	90,3	99,8	104,0	94,7	99,7	95,6	97,9	102,1	92,8	97,4	93,7
Abr-15	94,2	97,3	90,2	94,1	90,8	93,1	94,2	90,3	92,8	102,6	96,5	99,8	92,2	97,3	92,0	94,5	97,8	90,4	95,0	90,2
(*) Mai-15	94,4	97,6	90,5	94,1	90,9	93,5	95,8	92,3	94,4	86,3	95,4	99,4	90,7	94,8	89,7	97,6	101,7	92,8	97,5	91,8
(*) Jun-15	94,7	98,0	90,7	94,2	90,9	100,2	99,1	96,3	107,4	107,7	96,7	100,9	92,0	96,0	89,1	96,8	101,1	92,1	96,2	89,3
Jul-15	94,9	98,3	91,1	94,5	90,7	107,5	111,3	106,2	112,3	84,8	101,1	106,4	95,7	99,5	90,3	96,9	102,2	91,9	94,6	86,8
Variação mensal (%)																				
Jul-14	0,2	0,2	0,4	0,0	-0,2	7,2	13,5	9,7	9,6	-28,9	7,1	8,0	5,7	7,7	6,2	0,4	1,5	-0,8	-0,4	0,1
Ago-14	-0,1	0,0	-0,2	-0,2	-0,4	-9,9	-2,9	-12,4	-19,3	-6,1	-34,3	-35,9	-31,1	-38,4	-17,7	-29,9	-31,9	-26,7	-33,4	-12,9
Set-14	0,5	0,7	0,3	0,4	-0,2	-8,1	-13,2	-5,8	-3,3	-3,8	45,1	47,8	39,2	56,2	15,7	39,0	41,8	33,5	48,3	11,4
Out-14	-0,1	-0,2	0,1	0,0	-0,2	0,6	0,3	0,6	2,0	-1,6	6,9	6,8	7,2	6,0	10,7	4,6	4,7	5,0	3,3	8,4
Nov-14	-0,1	0,0	-0,4	-0,1	-0,2	23,4	18,3	22,6	27,4	43,5	-6,9	-7,4	-6,0	-7,3	-8,2	-0,7	-1,5	0,1	0,2	-2,3
Dez-14	-0,3	-0,3	-0,3	-0,3	-0,5	3,7	13,5	5,0	-4,3	-25,6	-8,7	-7,0	-9,2	-13,0	-3,7	-10,6	-8,9	-11,1	-15,2	-5,7
Jan-15	0,1	0,0	0,4	0,0	-0,2	-22,2	-25,6	-22,5	-19,6	-4,9	8,5	8,4	7,6	11,7	3,7	8,5	8,4	7,6	11,7	3,7
Fev-15	0,2	0,1	0,4	0,3	0,7	3,3	0,1	1,6	1,7	33,6	-1,8	-3,2	-0,6	-0,3	-2,6	0,3	-1,1	1,6	2,3	-0,6
Mar-15	0,3	0,1	0,3	0,3	1,6	1,5	4,4	2,4	2,3	-15,2	8,0	8,2	7,2	8,2	12,0	3,4	4,0	2,7	2,7	7,3
Abr-15	0,1	0,2	0,1	-0,3	-0,4	1,1	-1,2	1,7	-0,5	13,6	-3,3	-4,0	-2,6	-2,4	-3,8	-3,4	-4,3	-2,6	-2,4	-3,8
(*) Mai-15	0,2	0,3	0,3	0,0	0,1	0,4	1,7	2,3	1,7	-15,9	-1,2	-0,3	-1,6	-2,7	-2,5	3,3	4,0	2,7	2,5	1,8
(*) Jun-15	0,3	0,4	0,2	0,2	0,0	7,2	3,4	4,2	13,7	24,8	1,4	1,5	1,4	1,3	-0,6	-0,8	-0,6	-0,8	-1,3	-2,7
Jul-15	0,3	0,3	0,4	0,3	-0,2	7,2	12,3	10,3	4,6	-21,3	4,6	5,4	4,0	3,6	1,4	0,1	1,1	-0,2	-1,6	-2,7
Variação homóloga (%)																				
Jul-14	0,5	1,7	-1,1	1,5	-3,6	2,1	1,3	1,2	4,5	3,9	0,1	1,0	-1,8	2,1	-2,9	0,1	1,0	-1,8	2,1	-2,9
Ago-14	0,6	1,8	-1,0	1,4	-3,4	1,2	2,3	-0,8	2,1	2,7	-5,1	-5,4	-4,9	-4,7	-6,6	-3,1	-3,4	-2,9	-2,1	-4,9
Set-14	0,8	1,9	-0,9	1,7	-3,3	0,5	1,7	-0,4	1,2	-2,6	1,3	2,2	-1,1	3,9	0,1	-0,9	0,1	-3,2	1,3	-1,9
Out-14	0,9	1,9	-0,6	1,8	-3,5	0,2	0,8	-0,3	1,7	-4,4	0,0	0,5	-1,5	2,0	-3,7	0,0	0,6	-1,5	2,0	-3,8
Nov-14	1,0	2,2	-0,6	1,8	-3,4	0,6	3,3	0,7	-0,6	-7,7	-3,0	-2,6	-3,4	-2,9	-6,2	-0,9	-0,5	-1,4	-0,3	-4,2
Dez-14	1,0	2,2	-0,6	1,8	-3,4	0,6	2,1	-0,7	0,7	-2,1	-1,0	0,4	-2,5	-1,5	-3,3	-1,0	0,4	-2,5	-1,5	-3,3
Jan-15	1,3	1,7	0,9	1,7	-3,7	1,5	2,7	0,9	1,5	-2,4	-2,2	-1,8	-2,9	-0,6	-8,8	-0,1	0,2	-0,9	2,0	-6,9
Fev-15	1,4	1,7	1,2	1,8	-1,8	2,4	3,5	1,8	1,9	1,8	-2,1	-1,8	-2,1	-1,9	-6,6	-2,1	-1,8	-2,1	-1,9	-6,6
Mar-15	1,4	1,5	1,4	1,6	0,0	4,0	4,7	3,9	3,1	3,4	5,9	6,2	5,3	5,8	6,1	4,1	5,0	3,1	3,1	3,9
Abr-15	1,4	1,6	1,5	0,9	-1,3	4,0	2,0	3,4	0,5	27,0	3,4	3,8	2,8	3,8	3,9	0,8	0,7	0,6	1,2	1,7
(*) Mai-15	0,9	0,9	1,4	0,3	-0,3	3,5	4,0	4,9	0,9	0,6	-1,2	-1,2	-0,9	-1,9	-1,0	1,0	0,9	1,2	0,7	1,1
(*) Jun-15	1,2	1,4	1,6	0,3	0,0	1,5	4,1	2,5	2,5	-13,3	3,4	3,7	3,2	2,6	4,5	1,1	1,6	1,0	-0,1	2,4
Jul-15	1,3	1,5	1,7	0,5	0,0	1,5	3,1	3,0	-2,2	-4,0	0,9	1,2	1,6	-1,3	-0,3	0,9	1,2	1,6	-1,3	-0,5
Variação média nos últimos 12 meses (%)																				
Jul-14	-0,9	0,2	-2,1	-0,8	-3,3	0,2	0,6	-0,7	1,7	-1,0	-0,5	0,5	-1,8	-0,3	-3,7	-0,9	0,1	-2,2	-0,8	-4,0
Ago-14	-0,6	0,4	-1,9	-0,4	-3,3	0,4	1,1	-0,7	1,8	-0,6	-0,5	0,4	-1,8	0,0	-3,7	-0,9	0,0	-2,2	-0,5	-4,1
Set-14	-0,4	0,7	-1,8	0,1	-3,3	0,5	1,2	-0,7	1,9	-0,7	-0,5	0,4	-1,9	0,4	-3,6	-0,9	0,0	-2,3	0,0	-3,9
Out-14	-0,1	0,9	-1,6	0,4	-3,4	0,5	1,2	-0,7	2,0	-1,0	-0,6	0,2	-2,0	0,6	-3,8	-0,8	0,0	-2,2	0,3	-4,0
Nov-14	0,1	1,2	-1,5	0,7	-3,4	0,7	1,5	-0,5	2,0	-1,1	-0,9	-0,1	-2,3	0,2	-4,1	-0,9	-0,1	-2,3	0,2	-4,1
Dez-14	0,3	1,4	-1,4	1,0	-3,4	1,1	1,9	-0,1	2,4	-1,2	-1,0	-0,1	-2,4	-0,1	-4,3	-0,9	0,0	-2,3	0,1	-4,1
Jan-15	0,4	1,6	-1,1	1,2	-3,4	1,0	2,0	-0,1	2,1	-0,8	-1,0	-0,2	-2,4	0,0	-4,7	-0,7	0,1	-2,1	0,4	-4,4
Fev-15	0,6	1,7	-0,8	1,3	-3,3	1,3	2,3	0,1	2,0	-0,2	-1,4	-0,6	-2,6	-0,5	-5,2	-1,1	-0,3	-2,3	-0,1	-4,9
Mar-15	0,8	1,7	-0,5	1,5	-3,0	1,6	2,5	0,5	2,1	0,6	-0,8	-0,1	-1,9	0,0	-4,4	-0,6	0,2	-1,8	0,1	-4,2
Abr-15	0,9	1,8	-0,2	1,5	-2,9	1,8	2,4	0,8	2,0	2,9	-0,3	0,3	-1,4	0,6	-3,4	-0,4	0,3	-1,4	0,5	-3,5
(*) Mai-15	1,0	1,7	0,0	1,5	-2,6	2,0	2,6	1,3	1,8	3,1	-0,1	0,4	-1,1	0,7	-2,7	-0,2	0,3	-1,1	0,6	-2,7
(*) Jun-15	1,0	1,7	0,3	1,4	-2,3	1,8	2,7	1,4	1,7	-0,3	0,1	0,5	-0,8	0,7	-2,1	0,0	0,5	-0,8	0,6	-2,2
Jul-15	1,1	1,7	0,5	1,3	-2,0	1,7	2,9	1,5	1,0	-0,9	0,1	0,5	-0,5	0,4	-1,9	0,1	0,5	-0,5	0,3	-2,0

NOTAS

Variação mensal = [mês n (ano N) / mês n-1 (ano N)] * 100 - 100

Variação homóloga = [mês n (ano N) / mês n (ano N-1)] * 100 - 100

Variação média nos últimos 12 meses = [(mês (n-11) + ... + mês (n))] / [mês (n-23) + ... + mês (n-12)] * 100 - 100

(*) Retificação, em resultado da substituição das estimativas efetuadas para as não respondidas, por respostas efetivas das empresas, entretanto recebidas.

(**) Bens Intermediários + Outros

Índices CAL - Índices ajustados de efeitos de calendário

O presente Destaque inclui informação recebida até ao dia 7 de setembro de 2015, o que corresponde a uma taxa de resposta em Volume de Emprego de 88,0%.

Notas Explicativas

O objetivo do Índice de Volume de Negócios na Indústria é mostrar a evolução do mercado de bens e serviços na indústria e a sua desagregação entre mercado nacional e externo. Os índices são obtidos tendo por base o Inquérito Mensal ao Volume de Negócios e Emprego na Indústria, realizado essencialmente por via eletrónica (e-mail) junto de unidades estatísticas selecionadas a partir das empresas sediadas no território nacional cuja atividade principal se enquadre na indústria. Com a publicação de resultados referentes a setembro de 2013, o INE passou a divulgar os dados das séries de Índices de Volume de Negócios – Total, Mercado Nacional e Mercado Externo, Emprego, Remunerações e Horas Trabalhadas na Indústria, em base 2010=100. Para mais informações sobre a metodologia utilizada ver <http://smi.ine.pt/DocumentacaoMetodologica?clear=True>, código nº 136.

Índices de Emprego, Remunerações e Horas Trabalhadas na Indústria

Os índices de Emprego, Remunerações e Horas Trabalhadas na Indústria, têm por objetivo mostrar a evolução do mercado de emprego, dos salários e de remunerações efetivamente pagas e do volume de trabalho neste setor. Os índices são obtidos com base no Inquérito Mensal à Indústria, realizado por via eletrónica (e-mail), junto de unidades estatísticas selecionadas a partir das empresas sediadas no território nacional dedicando-se principalmente à Indústria.

Taxa de variação mensal

A variação mensal compara o volume de negócios entre dois meses consecutivos. Embora seja um indicador que permite um acompanhamento corrente do andamento do volume de negócios, o valor desta taxa de variação é particularmente influenciado por efeitos de natureza sazonal, quando calculada sobre níveis não corrigidos de sazonalidade, e outros mais específicos localizados num (ou em ambos) dos meses comparados.

Taxa de variação homóloga

A variação homóloga compara o nível do volume de negócios entre o mês corrente e o mesmo mês do ano anterior. A evolução desta taxa de variação está menos sujeita a oscilações de natureza sazonal podendo, no entanto, ser influenciada por este tipo de efeitos localizados num período específico.

Taxa de variação média dos últimos doze meses

A variação média dos últimos doze meses compara o nível do volume de negócios dos últimos doze meses com os doze meses imediatamente anteriores. Por ser uma média móvel, esta taxa de variação é menos sensível a alterações.

Contribuições

A contribuição representa o efeito individual de um agrupamento na formação de uma taxa de variação do índice total. Este indicador é apresentado em termos de pontos percentuais em relação à variação total.

Revisões

A informação divulgada no presente destaque incorpora revisões de rotina dos índices dos dois meses anteriores em consequência da substituição das estimativas efetuadas por respostas entretanto recebidas e, em menor grau, da substituição de valores provisórios anteriormente reportados por valores definitivos. A magnitude destas revisões, medida, em pontos percentuais, pela diferença entre taxas de variação homóloga agora e anteriormente divulgadas é a seguinte:

VNT		VNN		VNE		Emprego		Remunerações		Horas Trabalhadas		Horas Trabalhadas Ajustadas de Efeitos de Calendário	
Mai-15	Jun-15	Mai-15	Jun-15	Mai-15	Jun-15	Mai-15	Jun-15	Mai-15	Jun-15	Mai-15	Jun-15	Mai-15	Jun-15
0,0	0,3	0,0	0,2	0,1	0,2	0,0	0,0	0,0	0,0	0,0	0,1	0,0	0,1

Ajustamento de efeitos de calendário

O ajustamento dos efeitos de calendário é efetuado com modelos probabilísticos do tipo "Autoregressive Integrated Moving Average" (ARIMA). O ajustamento pressupõe que se mantenha relativamente estável a influência deste tipo de efeitos sobre as séries brutas. No entanto, é possível que a redução recente da produção industrial com a crise internacional possa acarretar alguma perturbação neste tipo de efeitos. De qualquer modo, continuam a acompanhar estes destaques os valores das séries brutas e as respetivas taxas de variação, o que permite complementar a informação fornecida pelas séries ajustadas e comentadas neste destaque.

As séries desagregadas a nível de 2 dígitos da Classificação de Atividades Económicas, ajustadas de efeitos de calendário não podem ser utilizadas para obter qualquer das séries agregadas.

Com o destaque de agosto de 2014 iniciou-se a divulgação das séries de Horas Trabalhadas, ajustadas dos efeitos de calendário, relativas aos Grandes Agrupamentos Industriais, Secções e Divisões.

Divulgação de dados retropolados da Base 2010

Com o destaque de agosto de 2014 foram divulgadas, no Portal do INE, as séries do IVNEI retropoladas desde janeiro de 2005, relativas aos dados brutos dos Grandes Agrupamentos Industriais, Secções e Divisões.

Siglas

Total	– Indústria Extrativa, Indústria Transformadora e Produção e Distribuição de Eletricidade, Gás e Água
CT	– Bens de Consumo Total
CND	– Bens de Consumo não Duradouro
CD	– Bens de Consumo Duradouro
INT	– Bens Intermedios
INV	– Bens de Investimento
EN	– Energia
B	– Indústrias Extrativas
C	– Indústrias Transformadoras
D	– Eletricidade, Gás, Vapor, Água Quente e Fria e Ar Frio
E	– Captação, Tratamento e Distribuição de Água, Saneamento, Gestão de Resíduos e Despoluição
GAI	– Grandes Agrupamentos Industriais
VNT	– Volume de Negócios Total
VNN	– Volume de Negócios Mercado Nacional
VNE	– Volume de Negócios Mercado Externo
VVN	– Volume de Negócios
EMP	– Emprego
x	– Dado não disponível