

Índices de Volume de Negócios, Emprego, Remunerações e Horas Trabalhadas na Indústria
Agosto de 2015

Índice de Volume de Negócios na Indústria diminuiu em agosto

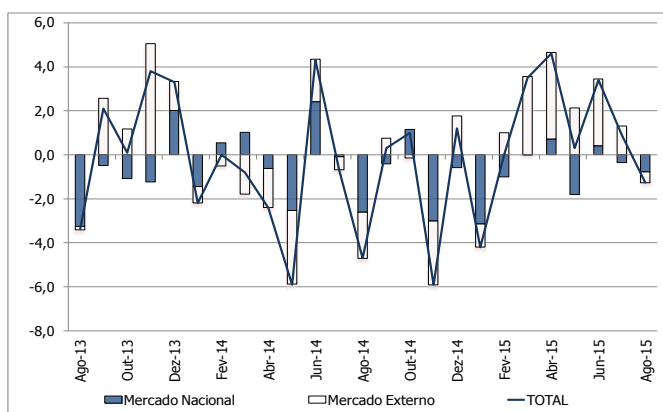
Em termos nominais, o Índice de Volume de Negócios na Indústria passou de uma variação homóloga de 0,9% em julho para -1,3% em agosto. O índice relativo ao mercado externo apresentou uma redução de 1,3%, após um aumento de 2,9% em julho. A variação do índice relativo ao mercado nacional situou-se em -1,3% (-0,6% no mês anterior). Os índices de emprego, de remunerações e de horas trabalhadas¹ registaram crescimentos homólogos de 1,0%, 3,0% e de 0,5% em agosto (1,4%, 1,9% e 0,7% no mês anterior, pela mesma ordem).

VOLUME DE NEGÓCIOS

Total

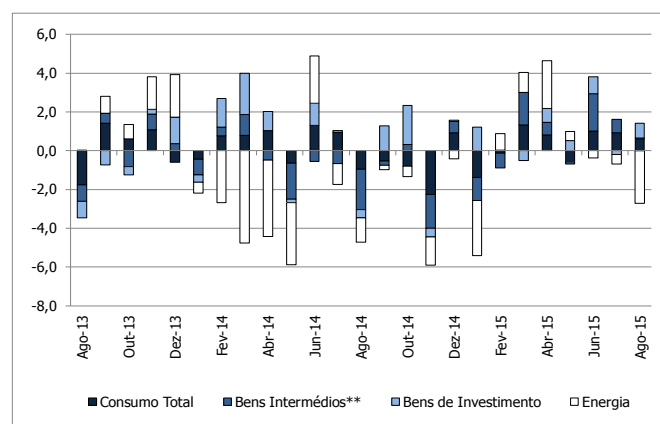
O Índice de Volume de Negócios na Indústria apresentou uma diminuição homóloga nominal de 1,3% em agosto, que compara com um crescimento de 0,9% no mês anterior.

Volume de Negócios na Indústria
 Mercados - Contribuições para o total, p.p.



O índice relativo ao mercado externo passou de uma variação de 2,9% em julho para -1,3% em agosto. As vendas para o mercado nacional diminuíram também 1,3%, redução mais intensa em 0,7 pontos percentuais (p.p.) que a observada em julho.

Volume de Negócios na Indústria - Total
Agrupamentos - Contribuições para o total, p.p.



O índice do agrupamento de *Energia*, com uma variação de -8,6% (-2,1% em julho), foi o único a apresentar uma variação homóloga negativa. Excluindo aquele agrupamento, o índice de vendas na indústria aumentou 2,1% em agosto (1,9% no mês anterior). Os índices dos agrupamentos de *Bens de Consumo* e de *Bens Intermédios* registaram crescimentos homólogos de 2,1% e de 0,2% em agosto, taxas inferiores em 1,1 p.p. e em 1,9 p.p. às observadas no mês precedente. O índice do agrupamento de *Bens de Investimento* passou de uma diminuição homóloga de 1,3% em julho, para um aumento de 8,2% em agosto.

Volume de Negócios - Total					
Agrupamentos - variações homólogas (%)					
Total	Bens de Consumo	Bens Intermédios	Bens de Investimento	Energia	
Mar-15	3,5	4,8	4,9	-3,2	4,4
Abr-15	4,6	2,9	1,8	4,8	11,0
Mai-15	0,3	-2,0	-0,4	3,6	2,0
Jun-15	3,4	3,7	6,0	6,1	-1,4
Jul-15	0,9	3,2	2,1	-1,3	-2,1
Ago-15	-1,3	2,1	0,2	8,2	-8,6

Volume de Negócios - Mercado Nacional					
Agrupamentos - variações homólogas (%)					
Total	Bens de Consumo	Bens Intermédios	Bens de Investimento	Energia	
Mar-15	0,0	4,5	3,7	3,9	-6,9
Abr-15	1,3	-0,8	0,1	10,2	1,9
Mai-15	-3,2	0,8	-5,4	-5,2	-3,9
Jun-15	0,7	4,8	3,7	0,4	-4,4
Jul-15	-0,6	1,2	-0,9	-3,2	-1,3
Ago-15	-1,3	3,2	-0,2	-3,7	-4,7

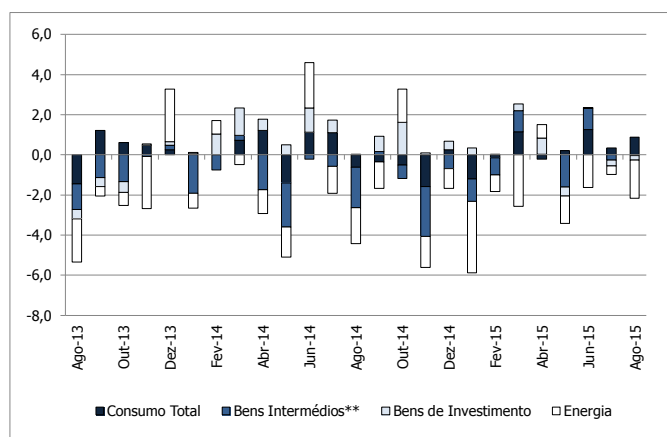
A variação homóloga do índice da secção das *Indústrias Transformadoras* fixou-se em -2,4% (0,8% em julho).

O índice de volume de negócios na indústria diminuiu, em termos mensais, 25,4% em agosto (variação de -23,7% em igual mês de 2014).

Mercado Nacional

Em termos homólogos, o índice de vendas na indústria com destino ao mercado nacional diminuiu 1,3% em agosto (redução de 0,6% no mês anterior).

Volume de Negócios na Indústria Mercado Nacional Agrupamentos - Contribuições para o total, p.p.



Os índices dos agrupamentos de *Energia* e de *Bens de Investimento* apresentaram variações homólogas de -4,7% e de -3,7% (-1,3% e -3,2% em julho). O índice do agrupamento de *Bens de Consumo* foi o único a registar um crescimento em agosto, 3,2%, taxa superior em 2,0 p.p. à observada no mês precedente.

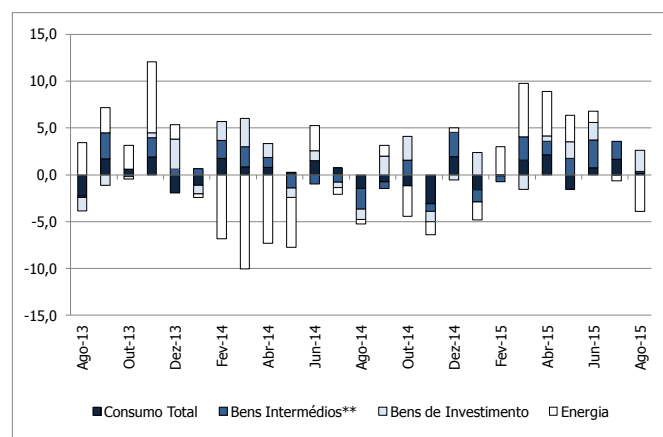
O índice da secção das *Indústrias Transformadoras* apresentou uma variação homóloga de -2,5% (-2,0% em julho).

A variação mensal do índice de volume de negócios na indústria com destino ao mercado nacional situou-se em -18,8% (-18,2% em agosto de 2014).

Mercado Externo

O índice de vendas na indústria com destino ao mercado externo passou de um aumento homólogo de 2,9% em julho para uma diminuição de 1,3% em agosto.

Volume de Negócios na Indústria Mercado Externo Agrupamentos - Contribuições para o total, p.p.



Esta evolução foi determinada pelo comportamento do índice do agrupamento de *Energia*, que acentuou a diminuição homóloga em 16,7 p.p., fixando-se em -22,1% em agosto. Este agrupamento contribuiu com -3,9 p.p. para a variação do índice total. Os índices dos restantes agrupamentos apresentaram variações homólogas positivas. Os índices dos agrupamentos de *Bens de Consumo* e de *Bens Intermédios* apresentaram

ambos aumentos de 0,6%, porém inferiores em 4,8 p.p. e 4,6 p.p., respetivamente, aos observados em julho. Por sua vez, o índice do agrupamento de *Bens de Investimento* passou de uma diminuição homóloga de 0,3% em julho para um aumento de 15,7% em agosto, tendo contribuído com 2,3 p.p. para a variação do índice total.

Volume de Negócios - Mercado Externo					
Agrupamentos - variações homólogas (%)					
	Total	Bens de Consumo	Bens Intermédios	Bens de Investimento	Energia
Mar-15	8,2	5,3	6,1	-6,4	123,6
Abr-15	8,9	7,6	3,4	2,5	72,8
Mai-15	4,8	-5,2	4,5	7,8	34,5
Jun-15	6,8	2,5	8,1	8,8	9,1
Jul-15	2,9	5,4	5,2	-0,3	-5,4
Ago-15	-1,3	0,6	0,6	15,7	-22,1

O índice da secção das *Indústrias Transformadoras* passou de um crescimento homólogo de 3,5% em julho para uma diminuição de 2,3% em agosto.

A variação mensal do índice de volume de negócios na indústria com destino ao mercado externo fixou-se em -33,5% (-30,7% em agosto de 2014).

VARIÁVEIS SOCIAIS

Os índices de emprego e de horas trabalhadas¹ registaram variações homólogas de 1,0% e de 0,5% em agosto (1,4% e 0,7% no mês anterior), respetivamente. O índice de remunerações apresentou um aumento de 3,0% (1,9% em julho).

Emprego, Remunerações e Horas Trabalhadas				
variação homóloga (%)				
	Emprego	Remunerações	Horas Trabalhadas	Horas Trabalhadas - CAL
Mar-15	1,4	4,0	5,9	4,1
Abr-15	1,4	4,0	3,4	0,8
Mai-15	0,9	3,5	-1,2	1,0
Jun-15	1,3	1,5	3,5	1,2
Jul-15	1,4	1,9	0,7	0,7
Ago-15	1,0	3,0	2,7	0,5

Os índices de emprego e de horas trabalhadas apresentaram diminuições mensais de 0,5% e de 30,1% em agosto de 2015 (reduções de 0,1% e 29,9% em igual mês do ano anterior), respetivamente. O índice de remunerações registou uma variação mensal de -8,9% (-9,9% em agosto de 2014).

¹ Índices de horas trabalhadas ajustados de efeitos de calendário.

INSTITUTO NACIONAL DE ESTATÍSTICA

Índice de **VOLUME DE NEGÓCIOS NA INDÚSTRIA - TOTAL**
Índice Geral, por Grandes Agrupamentos Industriais e por Secções
Variações mensais, homólogas e nos últimos 12 meses
BASE 2010=100

Ponderador			GRANDES AGRUPAMENTOS INDUSTRIAIS						
	100,00	81,73	27,29	3,48	23,81	33,49	14,06	25,16	
	TOTAL		Bens de Consumo			Bens Intermédios **	Bens de Investimento	Energia	
Períodos	Indústrias Transformadoras		Total	Duradouro	Não Duradouro				
	Índices mensais								
Ago-14	85,6	85,1	88,8	62,4	92,7	78,7	57,0	107,2	
Set-14	103,8	106,9	104,1	97,2	105,1	103,5	109,7	100,7	
Out-14	110,0	113,4	112,1	105,3	113,1	109,4	116,2	105,1	
Nov-14	100,8	103,0	102,6	95,8	103,6	97,9	102,4	101,8	
Dez-14	100,7	99,8	103,2	86,2	105,7	92,4	93,5	113,0	
Jan-15	94,6	94,2	97,0	83,8	98,9	91,7	93,2	96,5	
Fev-15	97,0	96,8	97,8	90,3	98,9	93,9	99,0	99,0	
Mar-15	105,5	108,7	107,8	102,5	108,5	108,3	107,9	98,1	
Abr-15	103,3	107,1	104,2	98,3	105,1	103,8	110,7	97,4	
Mai-15	103,7	107,4	102,9	88,4	105,0	104,5	112,8	98,3	
(*) Jun-15	109,2	113,7	110,2	94,9	112,5	107,8	112,9	107,8	
(*) Jul-15	113,2	118,6	123,4	106,5	125,9	112,6	113,1	103,0	
Ago-15	84,5	83,0	90,7	63,3	94,7	78,8	61,7	98,0	
Variação mensal (%)									
Ago-14	-23,7	-27,7	-25,8	-39,3	-24,1	-28,6	-50,3	1,9	
Set-14	21,3	25,6	17,1	55,9	13,3	31,5	92,5	-6,1	
Out-14	6,0	6,1	7,7	8,3	7,7	5,7	5,9	4,4	
Nov-14	-8,4	-9,2	-8,5	-9,1	-8,4	-10,5	-11,9	-3,2	
Dez-14	-0,1	-3,1	0,6	-10,0	2,0	-5,7	-8,7	11,1	
Jan-15	-6,1	-5,6	-6,0	-2,8	-6,4	-0,7	-0,4	-14,6	
Fev-15	2,5	2,8	0,9	7,8	0,0	2,4	6,2	2,6	
Mar-15	8,8	12,3	10,2	13,5	9,7	15,3	9,0	-0,9	
Abr-15	-2,1	-1,4	-3,3	-4,0	-3,2	-4,1	2,7	-0,7	
Mai-15	0,4	0,3	-1,3	-10,1	-0,1	0,7	1,9	0,9	
(*) Jun-15	5,3	5,8	7,1	7,3	7,1	3,2	0,0	9,7	
(*) Jul-15	3,7	4,3	12,0	12,3	11,9	4,5	0,2	-4,5	
Ago-15	-25,4	-30,0	-26,5	-40,6	-24,8	-30,0	-45,5	-4,8	
Variação homóloga (%)									
Ago-14	-4,7	-5,2	-3,5	-11,1	-2,6	-6,6	-4,5	-4,0	
Set-14	0,3	0,7	-1,9	-4,9	-1,5	-0,6	9,5	-0,9	
Out-14	1,0	0,1	-2,8	-8,6	-1,9	1,0	15,5	-2,2	
Nov-14	-5,9	-7,5	-8,0	-12,9	-7,3	-5,4	-3,2	-5,8	
Dez-14	1,2	2,0	3,4	-9,2	5,1	2,0	0,4	-1,4	
Jan-15	-4,2	-4,3	-4,9	-12,6	-3,8	-3,7	10,1	-10,4	
Fev-15	0,0	-1,4	-0,5	-6,5	0,4	-2,3	0,1	3,5	
Mar-15	3,5	3,9	4,8	4,3	4,9	4,9	-3,2	4,4	
Abr-15	4,6	4,8	2,9	-1,7	3,6	1,8	4,8	11,0	
Mai-15	0,3	-0,1	-2,0	-11,0	-0,8	-0,4	3,6	2,0	
(*) Jun-15	3,4	3,2	3,7	2,9	3,8	6,0	6,1	-1,4	
(*) Jul-15	0,9	0,8	3,2	3,6	3,1	2,1	-1,3	-2,1	
Ago-15	-1,3	-2,4	2,1	1,4	2,2	0,2	8,2	-8,6	
Variação média nos últimos 12 meses (%)									
Ago-14	-0,3	0,2	1,7	2,1	1,6	-1,0	3,3	-3,1	
Set-14	-0,4	0,0	1,1	1,3	1,0	-1,2	4,6	-3,4	
Out-14	-0,3	0,0	0,6	0,3	0,7	-0,9	6,3	-3,9	
Nov-14	-1,2	-1,2	-0,4	-1,5	-0,3	-1,6	5,8	-4,8	
Dez-14	-1,3	-1,2	0,0	-3,0	0,4	-1,5	5,0	-5,6	
Jan-15	-1,5	-1,4	-0,3	-3,7	0,2	-1,6	5,9	-6,3	
Fev-15	-1,5	-1,6	-0,5	-4,4	0,0	-1,9	5,0	-5,3	
Mar-15	-1,1	-1,2	-0,4	-4,2	0,2	-1,7	3,3	-3,5	
Abr-15	-0,6	-0,6	-0,4	-5,1	0,2	-1,5	3,1	-1,5	
Mai-15	0,0	-0,1	-0,4	-5,3	0,3	-1,0	3,6	-0,2	
(*) Jun-15	-0,1	-0,3	-0,5	-5,5	0,2	-0,3	3,4	-1,1	
(*) Jul-15	0,1	-0,2	-0,5	-5,6	0,2	0,0	3,2	-0,9	
Ago-15	0,3	0,0	-0,1	-4,9	0,6	0,5	3,9	-1,3	

NOTAS

Variação mensal = [mês n (ano N) / mês n-1 (ano N)] * 100 - 100

Variação homóloga = [mês n (ano N) / mês n (ano N-1)] * 100 - 100

Variação média nos últimos 12 meses = [[mês (n-11) + ... + mês (n)] / [mês (n-23) + ... + mês (n-12)]] * 100 - 100

(*) Retificação, em resultado da substituição das estimativas efetuadas para as não respondidas, por respostas efetivas das empresas, entretanto recebidas.

(**) Bens Intermédios + Outros

O presente Destaque inclui informação recebida até ao dia 6 de outubro de 2015, o que corresponde a uma taxa de resposta em Volume de Negócios de 94,4%.

Ponderador			GRANDES AGRUPAMENTOS INDUSTRIAIS					
	100,00	72,64	25,78	2,35	23,43	29,86	9,12	35,24
	TOTAL		Bens de Consumo			Bens Intermédios **	Bens de Investimento	Energia
Períodos	Indústrias Transformadoras		Total	Duradouro	Não Duradouro			
	Índices mensais							
Ago-14	80,7	77,5	87,4	52,4	90,9	68,5	53,3	93,3
Set-14	90,8	90,7	93,8	79,8	95,2	90,7	80,9	91,2
Out-14	96,6	96,6	100,7	82,8	102,5	93,8	91,6	97,2
Nov-14	87,1	85,2	89,9	74,4	91,4	83,4	78,0	90,7
Dez-14	94,5	90,6	96,5	69,3	99,2	79,8	95,6	105,2
Jan-15	83,5	77,9	85,0	60,9	87,4	78,2	65,9	91,3
Fev-15	83,8	77,2	82,3	64,9	84,1	77,6	70,8	93,4
Mar-15	90,9	90,7	94,7	76,3	96,6	90,5	86,3	89,6
Abr-15	87,8	87,9	92,7	71,0	94,9	85,5	83,5	87,3
Mai-15	88,0	88,0	93,5	68,4	96,0	85,3	81,9	88,0
(*) Jun-15	92,1	93,2	98,0	71,5	100,7	90,8	82,8	91,2
(*) Jul-15	98,1	100,0	108,8	89,5	110,7	96,6	91,6	93,2
Ago-15	79,7	75,5	90,2	50,2	94,2	68,3	51,3	89,0
Varição mensal (%)								
Ago-14	-18,2	-24,1	-18,7	-40,7	-16,9	-29,8	-43,7	-1,2
Set-14	12,4	17,1	7,3	52,2	4,7	32,5	51,8	-2,3
Out-14	6,4	6,6	7,4	3,7	7,7	3,4	13,3	6,5
Nov-14	-9,8	-11,8	-10,8	-10,1	-10,8	-11,0	-14,9	-6,7
Dez-14	8,4	6,3	7,3	-7,0	8,5	-4,3	22,6	16,0
Jan-15	-11,7	-14,0	-11,9	-12,0	-11,9	-2,0	-31,0	-13,2
Fev-15	0,4	-0,9	-3,1	6,6	-3,8	-0,8	7,4	2,3
Mar-15	8,5	17,5	15,1	17,5	14,9	16,6	21,9	-4,0
Abr-15	-3,4	-3,1	-2,1	-6,9	-1,7	-5,5	-3,3	-2,6
Mai-15	0,3	0,1	0,8	-3,8	1,2	-0,2	-1,9	0,7
(*) Jun-15	4,6	5,9	4,9	4,5	4,9	6,4	1,1	3,7
(*) Jul-15	6,5	7,3	11,0	25,3	9,9	6,4	10,6	2,2
Ago-15	-18,8	-24,5	-17,1	-44,0	-14,9	-29,3	-44,0	-4,6
Varição homóloga (%)								
Ago-14	-4,4	-4,9	-2,3	-4,4	-2,2	-7,6	0,7	-4,4
Set-14	-0,7	-0,9	-1,3	7,5	-2,0	0,6	10,4	-3,6
Out-14	2,1	1,0	-1,8	-5,0	-1,5	-2,3	22,3	4,8
Nov-14	-5,5	-7,7	-6,0	-10,3	-5,6	-8,4	1,3	-4,2
Dez-14	-1,0	-0,3	1,0	-3,1	1,3	-2,6	5,0	-2,5
Jan-15	-5,5	-5,8	-4,6	-17,1	-3,6	-4,0	5,2	-8,9
Fev-15	-1,8	-5,6	-0,6	-8,7	0,1	-3,0	0,4	-2,1
Mar-15	0,0	0,4	4,5	2,2	4,6	3,7	3,9	-6,9
Abr-15	1,3	0,3	-0,8	-9,2	-0,1	0,1	10,2	1,9
Mai-15	-3,2	-4,8	0,8	-13,2	2,0	-5,4	-5,2	-3,9
(*) Jun-15	0,7	-0,4	4,8	-1,2	5,2	3,7	0,4	-4,4
(*) Jul-15	-0,6	-2,0	1,2	1,2	1,2	-0,9	-3,2	-1,3
Ago-15	-1,3	-2,5	3,2	-4,3	3,6	-0,2	-3,7	-4,7
Varição média nos últimos 12 meses (%)								
Ago-14	-0,6	-0,2	1,5	4,1	1,3	-3,3	5,2	-1,2
Set-14	-0,6	-0,3	1,0	5,1	0,7	-2,9	6,6	-1,4
Out-14	-0,3	0,1	0,6	4,4	0,4	-2,7	9,2	-0,9
Nov-14	-0,6	-0,6	0,0	3,4	-0,3	-3,4	9,2	-0,6
Dez-14	-0,9	-0,8	0,0	3,3	-0,3	-3,7	9,5	-1,4
Jan-15	-1,2	-1,0	-0,4	1,3	-0,5	-3,4	9,8	-2,1
Fev-15	-1,4	-1,5	-0,4	0,1	-0,5	-3,5	8,7	-2,4
Mar-15	-1,5	-1,7	-0,3	0,2	-0,3	-3,2	7,4	-2,8
Abr-15	-1,3	-1,6	-0,7	-1,7	-0,7	-2,8	7,6	-2,4
Mai-15	-1,2	-1,6	-0,2	-2,5	0,0	-2,6	6,5	-2,4
(*) Jun-15	-1,5	-2,2	-0,2	-3,4	0,1	-2,2	5,2	-3,3
(*) Jul-15	-1,5	-2,5	-0,4	-5,1	-0,1	-2,1	4,1	-3,0
Ago-15	-1,3	-2,3	0,0	-5,1	0,4	-1,6	3,8	-3,1

NOTAS

Varição mensal = [mês n (ano N) / mês n-1 (ano N)] * 100 - 100

Varição homóloga = [mês n (ano N) / mês n (ano N-1)] * 100 - 100

Varição média nos últimos 12 meses = [[mês (n-11) + ... + mês (n)] / [mês (n-23) + ... + mês (n-12)]] * 100 - 100

(*) Retificação, em resultado da substituição das estimativas efetuadas para as não respostas, por respostas efetivas das empresas, entretanto recebidas.

(**) Bens Intermédios + Outros

INSTITUTO NACIONAL DE ESTATÍSTICA

Índice de **VOLUME DE NEGÓCIOS NA INDÚSTRIA - MERCADO EXTERNO**

Índice Geral, por Grandes Agrupamentos Industriais e por Secções

Variações mensais, homólogas e nos últimos 12 meses

BASE 2010=100

Ponderador			GRANDES AGRUPAMENTOS INDUSTRIAIS						
	100,00	97,64	29,95	5,47	24,49	39,85	22,70	7,50	
	TOTAL		Bens de Consumo			Bens Intermédios **	Bens de Investimento	Energia	
Indústrias Transformadoras		Total	Duradouro	Não Duradouro					
Índices mensais									
Ago-14	94,1	95,0	91,0	69,8	95,7	92,1	59,6	221,6	
Set-14	126,6	128,0	119,5	110,3	121,5	120,3	130,0	178,4	
Out-14	133,5	135,3	129,2	122,2	130,8	130,0	133,4	170,1	
Nov-14	124,7	126,1	121,7	111,8	123,9	117,0	119,5	193,1	
Dez-14	111,5	111,9	113,3	98,9	116,5	108,8	92,0	177,7	
Jan-15	114,0	115,5	115,1	100,9	118,2	109,5	112,3	139,2	
Fev-15	120,1	122,4	121,2	109,4	123,8	115,3	118,8	144,7	
Mar-15	131,1	132,1	127,4	122,1	128,6	131,6	123,0	167,4	
Abr-15	130,3	132,2	121,6	118,8	122,2	127,8	129,9	180,3	
Mai-15	131,0	132,7	117,1	103,5	120,1	129,7	134,6	183,0	
(*) Jun-15	139,1	140,4	128,6	112,5	132,2	130,1	134,0	244,4	
(*) Jul-15	139,7	142,8	145,5	119,3	151,3	133,6	128,3	183,3	
Ago-15	92,9	92,8	91,5	73,1	95,6	92,6	69,0	172,5	
Varição mensal (%)									
Ago-14	-30,7	-31,2	-34,1	-38,5	-33,3	-27,5	-53,7	14,3	
Set-14	34,6	34,7	31,3	57,9	27,0	30,6	118,1	-19,5	
Out-14	5,5	5,7	8,1	10,8	7,6	8,0	2,6	-4,7	
Nov-14	-6,6	-6,8	-5,8	-8,6	-5,2	-10,0	-10,4	13,5	
Dez-14	-10,6	-11,3	-6,9	-11,5	-6,0	-7,0	-23,0	-8,0	
Jan-15	2,3	3,2	1,6	2,0	1,5	0,7	22,0	-21,6	
Fev-15	5,3	6,0	5,3	8,4	4,7	5,4	5,8	3,9	
Mar-15	9,2	7,9	5,2	11,6	3,9	14,1	3,6	15,7	
Abr-15	-0,6	0,1	-4,6	-2,7	-5,0	-2,9	5,6	7,7	
Mai-15	0,5	0,4	-3,7	-12,9	-1,7	1,5	3,6	1,5	
(*) Jun-15	6,2	5,8	9,8	8,7	10,0	0,4	-0,4	33,6	
(*) Jul-15	0,4	1,7	13,2	6,1	14,5	2,7	-4,2	-25,0	
Ago-15	-33,5	-35,0	-37,1	-38,8	-36,8	-30,7	-46,3	-5,9	
Varição homóloga (%)									
Ago-14	-5,2	-5,6	-5,1	-14,5	-3,4	-5,6	-7,5	-2,7	
Set-14	1,7	2,2	-2,6	-10,4	-0,8	-1,8	9,1	12,4	
Out-14	-0,3	-0,7	-3,9	-10,3	-2,5	4,3	12,5	-25,4	
Nov-14	-6,4	-7,3	-10,1	-14,2	-9,2	-2,4	-5,1	-11,3	
Dez-14	4,5	4,6	6,6	-12,1	11,0	6,8	-2,7	4,1	
Jan-15	-2,4	-2,9	-5,2	-10,3	-4,1	-3,4	12,3	-17,5	
Fev-15	2,3	2,4	-0,4	-5,6	0,7	-1,6	0,0	48,5	
Mar-15	8,2	7,2	5,3	5,4	5,2	6,1	-6,4	123,6	
Abr-15	8,9	9,0	7,6	2,1	8,9	3,4	2,5	72,8	
Mai-15	4,8	4,3	-5,2	-9,8	-4,3	4,5	7,8	34,5	
(*) Jun-15	6,8	6,6	2,5	5,0	2,1	8,1	8,8	9,1	
(*) Jul-15	2,9	3,5	5,4	5,0	5,5	5,2	-0,3	-5,4	
Ago-15	-1,3	-2,3	0,6	4,6	-0,1	0,6	15,7	-22,1	
Varição média nos últimos 12 meses (%)									
Ago-14	0,2	0,6	1,8	1,1	2,0	1,2	2,4	-11,1	
Set-14	-0,1	0,3	1,1	-0,5	1,5	0,5	3,7	-11,8	
Out-14	-0,4	-0,1	0,6	-1,7	1,0	0,9	4,9	-16,0	
Nov-14	-1,9	-1,8	-0,9	-3,8	-0,3	0,2	4,2	-21,1	
Dez-14	-1,8	-1,7	0,0	-5,9	1,3	0,6	2,9	-21,5	
Jan-15	-1,9	-1,8	-0,1	-6,1	1,2	0,2	4,2	-22,5	
Fev-15	-1,6	-1,6	-0,6	-6,6	0,7	-0,3	3,4	-17,0	
Mar-15	-0,6	-0,8	-0,4	-6,3	0,8	-0,3	1,5	-6,3	
Abr-15	0,4	0,3	0,0	-6,7	1,4	-0,2	1,1	2,9	
Mai-15	1,6	1,3	-0,6	-6,7	0,7	0,5	2,2	10,2	
(*) Jun-15	1,8	1,5	-0,8	-6,4	0,4	1,4	2,6	8,8	
(*) Jul-15	2,2	2,0	-0,5	-5,8	0,6	2,1	2,8	9,0	
Ago-15	2,5	2,2	-0,1	-4,8	0,8	2,5	3,9	6,9	

NOTAS

Varição mensal = [mês n (ano N) / mês n-1 (ano N)] * 100 - 100

Varição homóloga = [mês n (ano N) / mês n (ano N-1)] * 100 - 100

Varição média nos últimos 12 meses = [[mês (n-11) + ... + mês (n)] / [mês (n-23) + ... + mês (n-12)]] * 100 - 100

(*) Retificação, em resultado da substituição das estimativas efetuadas para as não respostas, por respostas efetivas das empresas, entretanto recebidas.

(**) Bens Intermédios + Outros

INSTITUTO NACIONAL DE ESTATÍSTICA

Índices de EMPREGO, REMUNERAÇÕES e HORAS TRABALHADAS NA INDÚSTRIA

Índice Total e por Grandes Agrupamentos Industriais

Variações mensais, homólogas e nos últimos 12 meses

BASE 2010=100

Ponderador	EMPREGO					REMUNERAÇÕES					HORAS					HORAS (Índices CAL)					
	100,00	46,40	34,35	15,88	3,37	100,00	36,31	37,16	18,65	7,88	100,00	46,00	34,92	16,27	2,82	100,00	46,00	34,92	16,27	2,82	
Períodos	TOTAL	CT	INT (**)	INV	EN	TOTAL	CT	INT (**)	INV	EN	TOTAL	CT	INT (**)	INV	EN	TOTAL	CT	INT (**)	INV	EN	
Índices mensais																					
Ago-14	93,6	96,8	89,4	93,8	90,3	95,4	104,8	90,3	92,7	82,9	65,8	67,3	64,9	62,0	74,6	67,3	68,8	66,3	63,8	76,1	
Set-14	94,0	97,5	89,6	94,1	90,1	87,6	91,0	85,1	89,6	79,8	95,5	99,5	90,3	96,8	86,3	93,6	97,6	88,5	94,6	84,8	
Out-14	93,9	97,3	89,7	94,1	89,9	88,2	91,3	85,6	91,4	78,5	102,1	106,3	96,8	102,7	95,6	97,9	102,2	92,9	97,7	91,9	
Nov-14	93,8	97,3	89,4	94,1	89,8	108,8	108,0	104,9	116,5	112,6	95,0	98,5	90,9	95,2	87,8	97,2	100,7	93,0	97,9	89,8	
Dez-14	93,5	97,0	89,1	93,8	89,3	112,8	122,6	110,1	111,5	83,9	86,8	91,5	82,5	82,8	84,5	86,9	91,7	82,7	83,0	84,7	
Jan-15	93,6	97,0	89,5	93,8	89,1	87,8	91,2	85,4	89,6	79,7	94,2	99,2	88,8	92,5	87,7	94,3	99,4	89,0	92,7	87,8	
Fev-15	93,9	97,1	89,9	94,0	89,7	90,8	91,3	86,7	91,2	106,5	92,4	96,1	88,3	92,2	85,4	94,6	98,2	90,3	94,8	87,3	
Mar-15	94,1	97,2	90,1	94,3	91,1	92,1	95,3	88,8	93,3	90,3	99,8	104,0	94,7	99,7	95,6	97,9	102,1	92,8	97,4	93,7	
Abr-15	94,2	97,3	90,2	94,1	90,8	93,1	94,2	90,3	92,8	102,6	96,5	99,8	92,2	97,3	92,0	94,5	97,8	90,4	95,0	90,2	
Mai-15	94,4	97,6	90,5	94,1	90,9	93,5	95,8	92,3	94,4	86,3	95,4	99,4	90,7	94,8	89,7	97,6	101,7	92,8	97,5	91,8	
(*) Jun-15	94,7	98,0	90,7	94,2	90,9	100,3	99,0	96,3	107,3	107,7	96,7	101,0	92,1	96,2	89,1	96,9	101,1	92,2	96,4	89,3	
(*) Jul-15	95,0	98,3	91,2	94,3	90,7	107,9	111,4	106,9	112,6	84,7	100,9	105,9	95,6	99,7	90,5	96,8	101,8	91,8	94,9	87,1	
Ago-15	94,5	97,8	90,7	93,9	90,8	98,3	110,9	92,2	92,5	82,5	67,6	69,6	65,5	64,6	78,6	67,7	69,7	65,6	64,8	78,7	
Varição mensal (%)																					
Ago-14	-0,1	0,0	-0,2	-0,2	-0,4	-9,9	-2,9	-12,4	-19,3	-6,1	-34,3	-35,9	-31,1	-38,4	-17,7	-29,9	-31,9	-26,7	-33,4	-12,9	
Set-14	0,5	0,7	0,3	0,4	-0,2	-8,1	-13,2	-5,8	-3,3	-3,8	45,1	47,8	39,2	56,2	15,7	39,0	41,8	33,5	48,3	11,4	
Out-14	-0,1	-0,2	0,1	0,0	-0,2	0,6	0,3	0,6	2,0	-1,6	6,9	6,8	7,2	6,0	10,7	4,6	4,7	5,0	3,3	8,4	
Nov-14	-0,1	0,0	-0,4	-0,1	-0,2	23,4	18,3	22,6	27,4	43,5	-6,9	-7,4	-6,0	-7,3	-8,2	-0,7	-1,5	0,1	0,2	-2,3	
Dez-14	-0,3	-0,3	-0,3	-0,3	-0,5	3,7	13,5	5,0	-4,3	-25,6	-8,7	-7,0	-9,2	-13,0	-3,7	-10,6	-8,9	-11,1	-15,2	-5,7	
Jan-15	0,1	0,0	0,4	0,0	-0,2	-22,2	-25,6	-22,5	-19,6	-4,9	8,5	8,4	7,6	11,7	3,7	8,5	8,4	7,6	11,7	3,7	
Fev-15	0,2	0,1	0,4	0,3	0,7	3,3	0,1	1,6	1,7	33,6	-1,8	-3,2	-0,6	-0,3	-2,6	0,3	-1,1	1,6	2,3	-0,6	
Mar-15	0,3	0,1	0,3	0,3	1,6	1,5	4,4	2,4	2,3	-15,2	8,0	8,2	7,2	8,2	12,0	3,4	4,0	2,7	2,7	7,3	
Abr-15	0,1	0,2	0,1	-0,3	-0,4	1,1	-1,2	1,7	-0,5	13,6	-3,3	-4,0	-2,6	-2,4	-3,8	-3,4	-4,3	-2,6	-2,4	-3,8	
Mai-15	0,2	0,3	0,3	0,0	0,1	0,4	1,7	2,3	1,7	-15,9	-1,2	-0,3	-1,6	-2,7	-2,5	3,3	4,0	2,7	2,5	1,8	
(*) Jun-15	0,3	0,5	0,3	0,1	0,0	7,2	3,4	4,3	13,7	24,8	1,5	1,5	1,5	1,6	-0,6	-0,7	-0,5	-0,6	-1,1	-2,7	
(*) Jul-15	0,3	0,3	0,5	0,1	-0,2	7,6	12,5	11,0	4,9	-21,4	4,3	4,9	3,8	3,6	1,6	-0,1	0,7	-0,5	-1,6	-2,5	
Ago-15	-0,5	-0,5	-0,5	-0,4	0,2	-8,9	-0,5	-13,7	-17,9	-2,5	-33,0	-34,3	-31,5	-35,2	-13,2	-30,1	-31,6	-28,6	-31,7	-9,6	
Varição homóloga (%)																					
Ago-14	0,6	1,8	-1,0	1,4	-3,4	1,2	2,3	-0,8	2,1	2,7	-5,1	-5,4	-4,9	-4,7	-6,6	-3,1	-3,4	-2,9	-2,1	-4,9	
Set-14	0,8	1,9	-0,9	1,7	-3,3	0,5	1,7	-0,4	1,2	-2,6	1,3	2,2	-1,1	3,9	0,1	-0,9	0,1	-3,2	1,3	-1,9	
Out-14	0,9	1,9	-0,6	1,8	-3,5	0,2	0,8	-0,3	1,7	-4,4	0,0	0,5	-1,5	2,0	-3,7	0,0	0,6	-1,5	2,0	-3,8	
Nov-14	1,0	2,2	-0,6	1,8	-3,4	0,6	3,3	0,7	-0,6	-7,7	-3,0	-2,6	-3,4	-2,9	-6,2	-0,9	-0,5	-1,4	-0,3	-4,2	
Dez-14	1,0	2,2	-0,6	1,8	-3,4	0,6	2,1	-0,7	0,7	-2,1	-1,0	0,4	-2,5	-1,5	-3,3	-1,0	0,4	-2,5	-1,5	-3,3	
Jan-15	1,3	1,7	0,9	1,7	-3,7	1,5	2,7	0,9	1,5	-2,4	-2,2	-1,8	-2,9	-0,6	-8,8	-0,1	0,2	-0,9	2,0	-6,9	
Fev-15	1,4	1,7	1,2	1,8	-1,8	2,4	3,5	1,8	1,9	1,8	-2,1	-1,8	-2,1	-1,9	-6,6	-2,1	-1,8	-2,1	-1,9	-6,6	
Mar-15	1,4	1,5	1,4	1,6	0,0	4,0	4,7	3,9	3,1	3,4	5,9	6,2	5,3	5,8	6,1	4,1	5,0	3,1	3,1	3,9	
Abr-15	1,4	1,6	1,5	0,9	-1,3	4,0	2,0	3,4	0,5	27,0	3,4	3,8	2,8	3,8	3,9	0,8	0,7	0,6	1,2	1,7	
Mai-15	0,9	0,9	1,4	0,3	-0,3	3,5	4,0	4,9	0,9	0,6	-1,2	-1,2	-0,9	-1,9	-1,0	1,0	0,9	1,2	0,7	1,1	
(*) Jun-15	1,3	1,4	1,6	0,2	0,0	1,5	4,1	2,5	2,4	-13,3	3,5	3,7	3,3	2,9	4,5	1,2	1,6	1,2	0,2	2,4	
(*) Jul-15	1,4	1,5	1,8	0,4	0,0	1,9	3,2	3,7	-2,0	-4,0	0,7	0,8	1,5	-1,0	-0,1	0,7	0,8	1,5	-1,0	-0,3	
Ago-15	1,0	1,0	1,5	0,2	0,6	3,0	5,9	2,2	-0,3	-0,4	2,7	3,3	0,9	4,3	5,4	0,5	1,2	-1,2	1,6	3,5	
Varição média nos últimos 12 meses (%)																					
Ago-14	-0,6	0,4	-1,9	-0,4	-3,3	0,4	1,1	-0,7	1,8	-0,6	-0,5	0,4	-1,8	0,0	-3,7	-0,9	0,0	-2,2	-0,5	-4,1	
Set-14	-0,4	0,7	-1,8	0,1	-3,3	0,5	1,2	-0,7	1,9	-0,7	-0,5	0,4	-1,9	0,4	-3,6	-0,9	0,0	-2,3	0,0	-3,9	
Out-14	-0,1	0,9	-1,6	0,4	-3,4	0,5	1,2	-0,7	2,0	-1,0	-0,6	0,2	-2,0	0,6	-3,8	-0,8	0,0	-2,2	0,3	-4,0	
Nov-14	0,1	1,2	-1,5	0,7	-3,4	0,7	1,5	-0,5	2,0	-1,1	-0,9	-0,1	-2,3	0,2	-4,1	-0,9	-0,1	-2,3	0,2	-4,1	
Dez-14	0,3	1,4	-1,4	1,0	-3,4	1,1	1,9	-0,1	2,4	-1,2	-1,0	-0,1	-2,4	-0,1	-4,3	-0,9	0,0	-2,3	0,1	-4,1	
Jan-15	0,4	1,6	-1,1	1,2	-3,4	1,0	2,0	-0,1	2,1	-0,8	-1,0	-0,2	-2,4	0,0	-4,7	-0,7	0,1	-2,1	0,4	-4,4	
Fev-15	0,6	1,7	-0,8	1,3	-3,3	1,3	2,3	0,1	2,0	-0,2	-1,4	-0,6	-2,6	-0,5	-5,2	-1,1	-0,3	-2,3	-0,1	-4,9	
Mar-15	0,8	1,7	-0,5	1,5	-3,0	1,6	2,5	0,5	2,1	0,6	-0,8	-0,1	-1,9	0,0	-4,4	-0,6	0,2	-1,8	0,1	-4,2	
Abr-15	0,9	1,8	-0,2	1,5	-2,9	1,8	2,4	0,8	2,0	2,9	-0,3	0,3	-1,4	0,6	-3,4	-0,4	0,3	-1,4	0,5	-3,5	
Mai-15	1,0	1,7	0,0	1,5	-2,6	2,0	2,6	1,3	1,8	3,1	-0,1	0,4	-1,1	0,7	-2,7	-0,2	0,3	-1,1	0,6	-2,7	
(*) Jun-15	1,0	1,7	0,3	1,4	-2,3	1,8	2,7	1,4	1,7	-0,3	0,1	0,5	-0,8	0,8	-2,1	0,0	0,5	-0,8	0,6	-2,2	
(*) Jul-15	1,1	1,7	0,5	1,3	-2,0	1,8	2,9	1,6	1,0	-0,9	0,1	0,5	-0,5	0,5	-1,9	0,0	0,5	-0,5	0,4	-1,9	
Ago-15	1,1	1,6	0,7	1,2	-1,7	1,9	3,2	1,9	0,8	-1,1	0,6	1,0	-0,1	1,0	-1,0	0,3	0,7	-0,4	0,6	-1,3	

NOTAS

Varição mensal = [mês n (ano N) / mês n-1 (ano N)] * 100 - 100

Varição homóloga = [mês n (ano N) / mês n (ano N-1)] * 100 - 100

Varição média nos últimos 12 meses = [[mês (n-11) + ... + mês (n)] / [mês (n-23) + ... + mês (n-12)]] * 100 - 100

(*) Retificação, em resultado da substituição das estimativas efetuadas para as não respostas, por respostas efetivas das empresas, entretanto recebidas.

(**) Bens Intermédios + Outros

Índices CAL - Índices ajustados de efeitos de calendário

O presente Destaque inclui informação recebida até ao dia 6 de outubro de 2015, o que corresponde a uma taxa de resposta em Volume de Emprego de 88,8%.

Notas Explicativas

O objetivo do Índice de Volume de Negócios na Indústria é mostrar a evolução do mercado de bens e serviços na indústria e a sua desagregação entre mercado nacional e externo. Os índices são obtidos tendo por base o Inquérito Mensal ao Volume de Negócios e Emprego na Indústria, realizado essencialmente por via eletrónica (e-mail) junto de unidades estatísticas selecionadas a partir das empresas sediadas no território nacional cuja atividade principal se enquadre na indústria. Com a publicação de resultados referentes a setembro de 2013, o INE passou a divulgar os dados das séries de Índices de Volume de Negócios – Total, Mercado Nacional e Mercado Externo, Emprego, Remunerações e Horas Trabalhadas na Indústria, em base 2010=100. Para mais informações sobre a metodologia utilizada ver <http://smi.ine.pt/DocumentacaoMetodologica?clear=True>, código nº 136.

Índices de Emprego, Remunerações e Horas Trabalhadas na Indústria

Os índices de Emprego, Remunerações e Horas Trabalhadas na Indústria, têm por objetivo mostrar a evolução do mercado de emprego, dos salários e de remunerações efetivamente pagas e do volume de trabalho neste setor. Os índices são obtidos com base no Inquérito Mensal à Indústria, realizado por via eletrónica (e-mail), junto de unidades estatísticas selecionadas a partir das empresas sediadas no território nacional dedicando-se principalmente à Indústria.

Taxa de variação mensal

A variação mensal compara o volume de negócios entre dois meses consecutivos. Embora seja um indicador que permite um acompanhamento corrente do andamento do volume de negócios, o valor desta taxa de variação é particularmente influenciado por efeitos de natureza sazonal, quando calculada sobre níveis não corrigidos de sazonalidade, e outros mais específicos localizados num (ou em ambos) dos meses comparados.

Taxa de variação homóloga

A variação homóloga compara o nível do volume de negócios entre o mês corrente e o mesmo mês do ano anterior. A evolução desta taxa de variação está menos sujeita a oscilações de natureza sazonal podendo, no entanto, ser influenciada por este tipo de efeitos localizados num período específico.

Taxa de variação média dos últimos doze meses

A variação média dos últimos doze meses compara o nível do volume de negócios dos últimos doze meses com os doze meses imediatamente anteriores. Por ser uma média móvel, esta taxa de variação é menos sensível a alterações.

Contribuições

A contribuição representa o efeito individual de um agrupamento na formação de uma taxa de variação do índice total. Este indicador é apresentado em termos de pontos percentuais em relação à variação total.

Revisões

A informação divulgada no presente destaque incorpora revisões de rotina dos índices dos dois meses anteriores em consequência da substituição das estimativas efetuadas por respostas entretanto recebidas e, em menor grau, da substituição de valores provisórios anteriormente reportados por valores definitivos. A magnitude destas revisões, medida, em pontos percentuais, pela diferença entre taxas de variação homóloga agora e anteriormente divulgadas é a seguinte:

VNT		VNN		VNE		Emprego		Remunerações		Horas Trabalhadas		Horas Trabalhadas Ajustadas de Efeitos de Calendário	
Jun-15	Jul-15	Jun-15	Jul-15	Jun-15	Jul-15	Jun-15	Jul-15	Jun-15	Jul-15	Jun-15	Jul-15	Jun-15	Jul-15
0,0	0,3	0,1	0,1	0,1	0,7	0,1	0,1	0,0	0,4	0,1	-0,2	0,1	-0,2

Ajustamento de efeitos de calendário

O ajustamento dos efeitos de calendário é efetuado com modelos probabilísticos do tipo "Autoregressive Integrated Moving Average" (ARIMA). O ajustamento pressupõe que se mantenha relativamente estável a influência deste tipo de efeitos sobre as séries brutas. No entanto, é possível que a redução recente da produção industrial com a crise internacional possa acarretar alguma perturbação neste tipo de efeitos. De qualquer modo, continuam a acompanhar estes destaques os valores das séries brutas e as respetivas taxas de variação, o que permite complementar a informação fornecida pelas séries ajustadas e comentadas neste destaque.

As séries desagregadas a nível de 2 dígitos da Classificação de Atividades Económicas, ajustadas de efeitos de calendário não podem ser utilizadas para obter qualquer das séries agregadas.

Com o destaque de agosto de 2014 iniciou-se a divulgação das séries de Horas Trabalhadas, ajustadas dos efeitos de calendário, relativas aos Grandes Agrupamentos Industriais, Secções e Divisões.

Divulgação de dados retropolados da Base 2010

Com o destaque de agosto de 2014 foram divulgadas, no Portal do INE, as séries do IVNEI retropoladas desde janeiro de 2005, relativas aos dados brutos dos Grandes Agrupamentos Industriais, Secções e Divisões.

Siglas

Total	– Indústria Extrativa, Indústria Transformadora e Produção e Distribuição de Eletricidade, Gás e Água
CT	– Bens de Consumo Total
CND	– Bens de Consumo não Duradouro
CD	– Bens de Consumo Duradouro
INT	– Bens Intermediários
INV	– Bens de Investimento
EN	– Energia
B	– Indústrias Extrativas
C	– Indústrias Transformadoras
D	– Eletricidade, Gás, Vapor, Água Quente e Fria e Ar Frio
E	– Captação, Tratamento e Distribuição de Água, Saneamento, Gestão de Resíduos e Despoluição
GAI	– Grandes Agrupamentos Industriais
VNT	– Volume de Negócios Total
VNN	– Volume de Negócios Mercado Nacional
VNE	– Volume de Negócios Mercado Externo
VVN	– Volume de Negócios
EMP	– Emprego
x	– Dado não disponível