

Índices de Volume de Negócios, Emprego, Remunerações e Horas Trabalhadas na Indústria  
Maio de 2016

**Índice de Volume de Negócios na Indústria registou diminuição homóloga menos intensa**

Em termos nominais, o Índice de Volume de Negócios na Indústria apresentou uma variação homóloga de -1,2% em maio (-4,8% no mês anterior). O índice relativo ao mercado externo diminuiu 0,3% (redução de 6,9% em abril), enquanto o índice relativo ao mercado nacional registou uma variação de -2,0% (-3,0% no mês precedente).

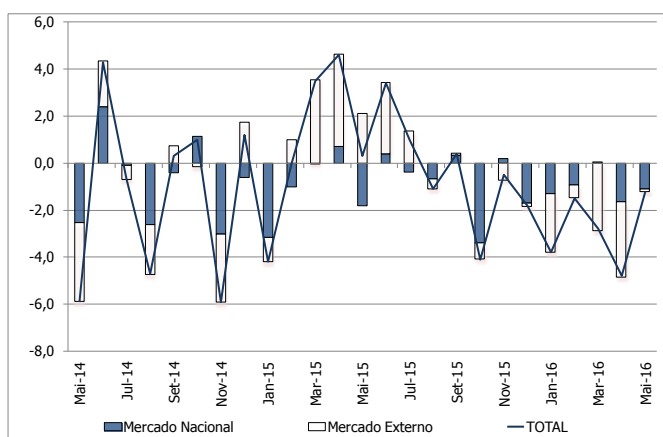
Os índices de emprego e de remunerações apresentaram aumentos homólogos de 1,8% e de 2,2%, respetivamente (1,6% e 4,5% em abril, pela mesma ordem), enquanto a variação do índice de horas trabalhadas<sup>1</sup> se situou em -1,4% (3,3% no mês anterior).

**VOLUME DE NEGÓCIOS**

**Total**

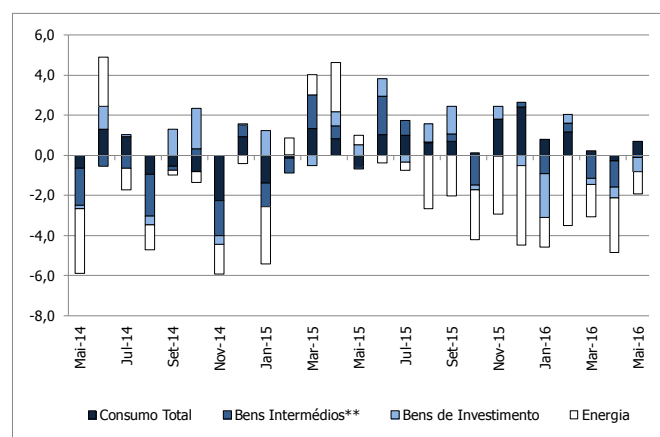
O Índice de Volume de Negócios na Indústria registou uma diminuição homóloga nominal de 1,2% em maio, menos intensa em 3,6 pontos percentuais (p.p.) que a observada no mês anterior. Refira-se que maio de 2016 teve mais 1 dia útil comparativamente ao mesmo mês do ano anterior.

**Volume de Negócios na Indústria**  
**Mercados - Contribuições para o total, p.p.**



O índice relativo ao mercado externo passou de uma variação de -6,9% em abril para -0,3% em maio enquanto o relativo ao mercado nacional diminuiu 2,0% (variação de -3,0% no mês anterior).

**Volume de Negócios na Indústria - Total**  
**Agrupamentos - Contribuições para o total, p.p.**



O índice do agrupamento de *Energia* deu o contributo mais expressivo para a variação do índice total, -1,1 p.p., em resultado de uma redução de 4,6% (variação de -11,4% em abril). Excluindo aquele agrupamento, as vendas na indústria diminuíram 0,2% (redução de 2,8% no mês precedente).

Os índices dos agrupamentos de *Bens Intermédios* e de *Bens de Investimento* também apresentaram variações homólogas negativas em maio, respetivamente de -0,4% e de -4,5% (-3,9% e -3,6% no mês anterior, pela mesma ordem). O índice do agrupamento de *Bens de Consumo* passou de uma diminuição de 1,0% em abril para um crescimento de 2,6% em maio.

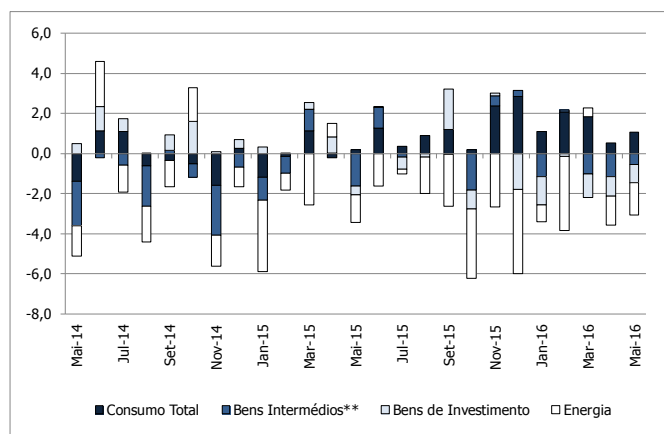
Volume de Negócios - Total					
Agrupamentos - variação homóloga (%)					
	Total	Bens de Consumo	Bens Intermédios	Bens de Investimento	Energia
Dez. 15	-1,8	8,6	0,7	-4,0	-14,0
Jan. 16	-3,8	2,8	-2,8	-15,7	-5,8
Fev. 16	-1,5	4,2	1,3	3,2	-13,7
Mar. 16	-2,8	0,8	-3,3	-2,2	-6,9
Abr. 16	-4,8	-1,0	-3,9	-3,6	-11,4
Mai. 16	-1,2	2,6	-0,4	-4,5	-4,6

A variação mensal do índice de volume de negócios na indústria situou-se em 4,2% em maio, taxa que compara com 0,4% em igual período de 2015.

## Mercado Nacional

O índice de vendas na indústria para o mercado nacional diminuiu 2,0% em maio face ao mês homólogo (redução de 3,0% no mês precedente).

### Volume de Negócios na Indústria Mercado Nacional Agrupamentos - Contribuições para o total, p.p.



O principal contributo para a variação homóloga do índice agregado foi dado pelo agrupamento de *Energia*, -1,6 p.p., em resultado de uma redução de 4,6% em maio (diminuição de 4,1% em abril). Excluindo este agrupamento, as vendas da indústria com destino ao mercado nacional diminuíram 0,6% (variação de -2,5% em abril).

O índice do agrupamento de *Bens de Consumo* acelerou 2,0 p.p. em maio, fixando-se a sua taxa de variação homóloga em 3,9%.

Os índices dos agrupamentos de *Bens Intermédios* e de *Bens de Investimento* registaram variações de -1,9% e de -10,7%, respetivamente (-4,0% e -11,3% em abril, pela mesma ordem).

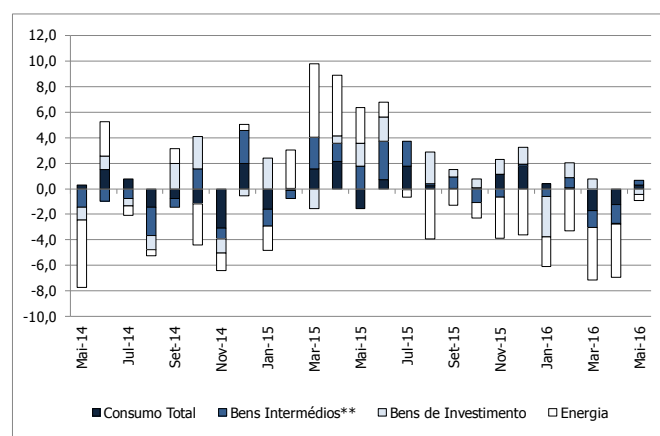
Volume de Negócios - Mercado Nacional					
Agrupamentos - variação homóloga (%)					
	Total	Bens de Consumo	Bens Intermédios	Bens de Investimento	Energia
Dez. 15	-2,8	10,8	1,2	-19,4	-10,7
Jan. 16	-2,3	4,2	-4,1	-19,5	-2,2
Fev. 16	-1,7	8,2	0,4	-1,8	-9,4
Mar. 16	0,1	6,8	-3,4	-13,8	1,3
Abr. 16	-3,0	1,9	-4,0	-11,3	-4,1
Mai. 16	-2,0	3,9	-1,9	-10,7	-4,6

A variação mensal do índice de vendas na indústria com destino ao mercado nacional fixou-se em 1,3% em maio (0,3% em igual período de 2015).

## Mercado Externo

O índice de vendas na indústria com destino ao mercado externo apresentou uma diminuição homóloga de 0,3% em maio (variação de -6,9% no mês anterior).

### Volume de Negócios na Indústria Mercado Externo Agrupamentos - Contribuições para o total, p.p.



O índice do agrupamento de *Bens de Investimento* foi o único a intensificar a diminuição homóloga, em 1,7 p.p., para -1,9% em maio, tendo contribuído com -0,4 p.p. para a variação do índice deste mercado.

Os restantes agrupamentos registaram variações homólogas superiores às observadas em abril, destacando-se

o agrupamento de *Energia*, que passou de uma variação de -40,4% em abril para -4,7% em maio e contribuiu com -0,5 p.p. para a variação do índice agregado. Excluindo este agrupamento, as vendas na indústria para o mercado externo aumentaram 0,2% (variação de -3,1% no mês anterior).

Os índices dos agrupamentos de *Bens de Consumo* e de *Bens Intermédios* registaram ambos aumentos de 1,0% em maio (variações de, respetivamente, -4,5% e -3,8% no mês anterior), contribuindo conjuntamente com 0,6 p.p. para a variação do índice deste mercado.

Volume de Negócios - Mercado Externo					
Agrupamentos - variação homóloga (%)					
	Total	Bens de Consumo	Bens Intermédios	Bens de Investimento	Energia
<b>Dez. 15</b>	-0,3	5,8	0,3	7,2	-30,2
<b>Jan. 16</b>	-5,7	1,3	-1,6	-14,1	-25,4
<b>Fev. 16</b>	-1,2	0,2	2,1	5,3	-36,3
<b>Mar. 16</b>	-6,4	-5,9	-3,2	3,6	-43,1
<b>Abr. 16</b>	-6,9	-4,5	-3,8	-0,2	-40,4
<b>Mai. 16</b>	-0,3	1,0	1,0	-1,9	-4,7

A variação mensal do índice de volume de negócios na indústria com destino ao mercado externo foi 7,7% (0,5% em maio de 2015).

## VARIÁVEIS SOCIAIS

Os índices de emprego e de remunerações registaram aumentos homólogos de 1,8% e 2,2% em maio, respetivamente (variações de 1,6% e 4,5% no mês anterior, pela mesma ordem). O índice de horas trabalhadas<sup>1</sup> diminuiu 1,4% em maio, após um aumento de 3,3% no mês anterior.

Emprego, Remunerações e Horas Trabalhadas				
variação homóloga (%)				
	Emprego	Remunerações	Horas Trabalhadas	Horas Trabalhadas - CAL
<b>Dez. 15</b>	1,2	2,8	0,7	0,7
<b>Jan. 16</b>	1,3	3,6	-1,1	1,1
<b>Fev. 16</b>	1,4	3,0	2,7	0,5
<b>Mar. 16</b>	1,6	3,6	0,2	-1,6
<b>Abr. 16</b>	1,6	4,5	-0,7	3,3
<b>Mai. 16</b>	1,8	2,2	3,0	-1,4

O índice de emprego registou uma variação mensal de 0,4% em maio (0,2% em igual mês de 2015). Os índices de remunerações e de horas trabalhadas apresentaram reduções mensais de 1,8% e de 1,4%, respetivamente (variações de 0,4% e de 3,3% em maio de 2015, pela mesma ordem).

<sup>1</sup> Índices de horas trabalhadas ajustados de efeitos de calendário.

INSTITUTO NACIONAL DE ESTATÍSTICA

Índice de **VOLUME DE NEGÓCIOS NA INDÚSTRIA - TOTAL**  
Índice Geral, por Grandes Agrupamentos Industriais e por Secções  
Variações mensais, homólogas e nos últimos 12 meses  
BASE 2010=100

Ponderador			GRANDES AGRUPAMENTOS INDUSTRIAIS						
	100,00	74,84	27,29		3,48	23,81	33,49	14,06	25,16
	TOTAL		Bens de Consumo			Bens Intermédios**	Bens de Investimento	Energia	
Períodos	Sem Agrupamento Energia		Total	Duradouro	Não Duradouro				
<b>Índices mensais</b>									
Mai. 15	103,7	105,5	102,9	88,4	105,0	104,5	112,8	98,3	
Jun. 15	109,2	109,6	110,2	94,9	112,5	107,8	112,9	107,8	
Jul. 15	113,3	116,6	123,7	107,2	126,1	112,8	111,8	103,5	
Ago. 15	84,7	80,1	90,8	62,6	94,9	78,8	62,4	98,2	
Set. 15	104,3	108,3	106,7	97,5	108,0	104,7	119,8	92,3	
Out. 15	105,5	109,3	112,6	105,7	113,7	104,5	114,4	94,2	
Nov. 15	100,3	103,7	109,3	102,1	110,3	97,8	106,7	90,1	
Dez. 15	98,8	99,4	112,1	90,3	115,3	93,0	89,7	97,2	
Jan. 16	91,0	91,0	99,7	84,7	101,9	89,2	78,5	90,9	
Fev. 16	95,5	98,9	102,0	91,2	103,5	95,1	102,1	85,4	
(*) Mar. 16	102,5	106,3	108,7	98,9	110,1	104,7	105,5	91,3	
(*) Abr. 16	98,3	102,3	103,2	95,4	104,3	99,8	106,7	86,3	
Mai. 16	102,4	105,3	105,6	88,2	108,1	104,1	107,7	93,8	
<b>Variação mensal (%)</b>									
Mai. 15	0,4	0,2	-1,3	-10,1	-0,1	0,7	1,9	0,9	
Jun. 15	5,3	3,9	7,1	7,3	7,1	3,2	0,0	9,7	
Jul. 15	3,8	6,3	12,2	13,0	12,1	4,6	-0,9	-4,0	
Ago. 15	-25,3	-31,3	-26,6	-41,7	-24,7	-30,1	-44,2	-5,1	
Set. 15	23,1	35,1	17,5	55,9	13,8	32,8	91,9	-6,0	
Out. 15	1,2	1,0	5,6	8,4	5,2	-0,1	-4,5	2,0	
Nov. 15	-5,0	-5,2	-3,0	-3,4	-2,9	-6,4	-6,7	-4,4	
Dez. 15	-1,4	-4,2	2,6	-11,6	4,4	-4,9	-15,9	7,9	
Jan. 16	-7,9	-8,4	-11,0	-6,2	-11,6	-4,1	-12,5	-6,5	
Fev. 16	5,0	8,7	2,3	7,7	1,6	6,7	30,0	-6,0	
(*) Mar. 16	7,3	7,4	6,6	8,3	6,3	10,0	3,3	6,9	
(*) Abr. 16	-4,1	-3,8	-5,1	-3,5	-5,3	-4,7	1,1	-5,5	
Mai. 16	4,2	3,0	2,3	-7,6	3,7	4,4	0,9	8,6	
<b>Variação homóloga (%)</b>									
Mai. 15	0,3	-0,2	-2,0	-11,0	-0,8	-0,4	3,6	2,0	
Jun. 15	3,4	5,2	3,7	2,9	3,8	6,0	6,1	-1,4	
Jul. 15	1,0	1,8	3,4	4,2	3,3	2,3	-2,4	-1,6	
Ago. 15	-1,1	2,3	2,2	0,3	2,4	0,1	9,5	-8,4	
Set. 15	0,4	3,2	2,5	0,3	2,8	1,1	9,2	-8,3	
Out. 15	-4,1	-2,1	0,5	0,4	0,5	-4,5	-1,5	-10,3	
Nov. 15	-0,5	3,2	6,5	6,6	6,5	-0,1	4,3	-11,4	
Dez. 15	-1,8	2,9	8,6	4,7	9,1	0,7	-4,0	-14,0	
Jan. 16	-3,8	-3,1	2,8	1,1	3,0	-2,8	-15,7	-5,8	
Fev. 16	-1,5	2,8	4,2	1,1	4,7	1,3	3,2	-13,7	
(*) Mar. 16	-2,8	-1,6	0,8	-3,5	1,4	-3,3	-2,2	-6,9	
(*) Abr. 16	-4,8	-2,8	-1,0	-3,0	-0,8	-3,9	-3,6	-11,4	
Mai. 16	-1,2	-0,2	2,6	-0,3	2,9	-0,4	-4,5	-4,6	
<b>Variação média nos últimos 12 meses (%)</b>									
Mai. 15	0,0	0,9	-0,4	-5,3	0,3	-1,0	3,6	-0,2	
Jun. 15	-0,1	0,9	-0,5	-5,5	0,2	-0,3	3,4	-1,1	
Jul. 15	0,1	0,7	-0,4	-5,5	0,2	0,0	3,1	-0,9	
Ago. 15	0,4	0,9	0,0	-4,9	0,6	0,5	3,8	-1,3	
Set. 15	0,4	1,1	0,3	-4,5	1,0	0,7	3,8	-1,9	
Out. 15	-0,1	0,7	0,6	-3,6	1,2	0,2	2,4	-2,6	
Nov. 15	0,4	1,6	1,9	-1,9	2,4	0,6	3,0	-3,0	
Dez. 15	0,1	1,8	2,3	-0,7	2,7	0,5	2,7	-4,2	
Jan. 16	0,2	2,5	3,0	0,4	3,3	0,6	0,7	-3,7	
Fev. 16	0,1	2,8	3,3	1,1	3,6	0,9	1,0	-5,1	
(*) Mar. 16	-0,5	2,1	3,0	0,4	3,3	0,2	1,1	-6,0	
(*) Abr. 16	-1,2	1,3	2,7	0,2	3,0	-0,3	0,3	-7,6	
Mai. 16	-1,4	1,2	3,1	1,2	3,3	-0,3	-0,4	-8,2	

NOTAS

Variação mensal = [ mês n (ano N) / mês n-1 (ano N) ] \* 100 - 100

Variação homóloga = [ mês n (ano N) / mês n (ano N-1) ] \* 100 - 100

Variação média nos últimos 12 meses = [ [mês (n-11) + ... + mês (n)] / [mês (n-23) + ... + mês (n-12)] ] \* 100 - 100

(\*) Retificação, em resultado da substituição das estimativas efetuadas para as não respostas, por respostas efetivas das empresas, entretanto recebidas.

(\*\*) Bens Intermédios + Outros

O presente Destaque inclui informação recebida até ao dia 6 de julho de 2016, o que corresponde a uma taxa de resposta em Volume de Negócios de 93,5%.

INSTITUTO NACIONAL DE ESTATÍSTICA

Índice de **VOLUME DE NEGÓCIOS NA INDÚSTRIA - MERCADO NACIONAL**  
Índice Geral, por Grandes Agrupamentos Industriais e por Secções  
Variações mensais, homologas e nos últimos 12 meses  
BASE 2010=100

Ponderador			GRANDES AGRUPAMENTOS INDUSTRIAIS					
	100,00	64,76	25,78	2,35	23,43	29,86	9,12	35,24
	TOTAL		Bens de Consumo			Bens Intermédios **	Bens de Investimento	Energia
Períodos	Sem Agrupamento Energia		Total	Duradouro	Não Duradouro			
	<b>Índices mensais</b>							
Mai. 15	88,0	88,1	93,5	68,4	96,0	85,3	81,9	88,0
Jun. 15	92,1	92,6	98,0	71,5	100,7	90,8	82,8	91,2
Jul. 15	98,1	100,4	108,8	91,2	110,6	96,8	88,4	93,8
Ago. 15	79,8	74,7	90,2	49,5	94,3	68,4	51,8	89,2
Set. 15	91,3	95,0	98,1	78,4	100,0	90,6	100,8	84,6
Out. 15	90,7	92,4	101,5	84,1	103,2	87,9	81,7	87,6
Nov. 15	87,5	89,3	98,0	85,8	99,2	84,9	79,3	84,1
Dez. 15	91,8	90,6	106,9	73,9	110,2	80,8	77,1	94,0
Jan. 16	81,5	77,3	88,5	69,1	90,5	75,0	53,1	89,3
Fev. 16	82,4	81,2	89,0	69,3	91,0	77,9	69,5	84,6
(*) Mar. 16	91,0	91,1	101,2	76,0	103,7	87,4	74,4	90,8
(*) Abr. 16	85,2	85,9	94,5	72,9	96,7	82,1	74,1	83,8
Mai. 16	86,3	87,6	97,1	72,1	99,6	83,7	73,1	84,0
<b>Variação mensal (%)</b>								
Mai. 15	0,3	0,0	0,8	-3,8	1,2	-0,2	-1,9	0,7
Jun. 15	4,6	5,1	4,9	4,5	4,9	6,4	1,1	3,7
Jul. 15	6,5	8,5	11,0	27,6	9,9	6,7	6,7	2,8
Ago. 15	-18,6	-25,6	-17,1	-45,7	-14,8	-29,3	-41,4	-4,9
Set. 15	14,4	27,1	8,7	58,2	6,1	32,4	94,6	-5,2
Out. 15	-0,6	-2,7	3,5	7,3	3,2	-2,9	-19,0	3,6
Nov. 15	-3,6	-3,4	-3,4	2,0	-3,9	-3,5	-2,9	-4,0
Dez. 15	5,0	1,5	9,1	-13,9	11,1	-4,8	-2,8	11,7
Jan. 16	-11,2	-14,7	-17,2	-6,5	-17,9	-7,1	-31,1	-4,9
Fev. 16	1,0	5,0	0,6	0,3	0,6	3,9	30,9	-5,3
(*) Mar. 16	10,4	12,2	13,6	9,6	13,9	12,2	7,1	7,4
(*) Abr. 16	-6,4	-5,6	-6,6	-4,0	-6,8	-6,1	-0,5	-7,8
Mai. 16	1,3	1,9	2,8	-1,1	3,1	1,9	-1,3	0,2
<b>Variação homóloga (%)</b>								
Mai. 15	-3,2	-2,9	0,8	-13,2	2,0	-5,4	-5,2	-3,9
Jun. 15	0,7	3,7	4,8	-1,2	5,2	3,7	0,4	-4,4
Jul. 15	-0,6	-0,6	1,3	3,0	1,1	-0,7	-6,6	-0,7
Ago. 15	-1,1	1,2	3,2	-5,5	3,7	0,0	-2,8	-4,5
Set. 15	0,6	4,9	4,5	-1,8	5,1	-0,1	24,7	-7,3
Out. 15	-6,0	-4,0	0,7	1,6	0,6	-6,2	-10,9	-9,8
Nov. 15	0,4	4,8	9,0	15,3	8,5	1,8	1,7	-7,2
Dez. 15	-2,8	2,2	10,8	6,7	11,1	1,2	-19,4	-10,7
Jan. 16	-2,3	-2,4	4,2	13,4	3,5	-4,1	-19,5	-2,2
Fev. 16	-1,7	3,4	8,2	6,8	8,3	0,4	-1,8	-9,4
(*) Mar. 16	0,1	-0,6	6,8	-0,4	7,4	-3,4	-13,8	1,3
(*) Abr. 16	-3,0	-2,5	1,9	2,7	1,9	-4,0	-11,3	-4,1
Mai. 16	-2,0	-0,6	3,9	5,5	3,8	-1,9	-10,7	-4,6
<b>Variação média nos últimos 12 meses (%)</b>								
Mai. 15	-1,2	0,4	-0,2	-2,5	0,0	-2,6	6,5	-2,4
Jun. 15	-1,5	-0,3	-0,2	-3,4	0,1	-2,2	5,2	-3,3
Jul. 15	-1,5	-1,2	-0,4	-5,0	-0,1	-2,1	3,7	-3,0
Ago. 15	-1,3	-0,9	0,0	-5,0	0,4	-1,6	3,5	-3,0
Set. 15	-1,2	-0,5	0,5	-5,8	1,0	-1,6	4,8	-3,3
Out. 15	-1,9	-0,9	0,7	-5,2	1,2	-2,0	1,9	-4,5
Nov. 15	-1,4	0,0	2,0	-3,0	2,4	-1,1	1,9	-4,7
Dez. 15	-1,6	0,4	2,8	-2,2	3,2	-0,8	-0,5	-5,5
Jan. 16	-1,3	2,1	3,5	0,1	3,8	-0,8	-2,2	-4,9
Fev. 16	-1,3	3,5	4,2	1,3	4,4	-0,5	-2,3	-5,5
(*) Mar. 16	-1,3	3,0	4,4	1,1	4,6	-1,2	-3,9	-4,9
(*) Abr. 16	-1,6	2,9	4,6	2,1	4,8	-1,5	-5,6	-5,3
Mai. 16	-1,5	3,5	4,8	3,8	4,9	-1,2	-6,1	-5,4

NOTAS

Variação mensal = [ mês n (ano N) / mês n-1 (ano N) ] \* 100 - 100

Variação homóloga = [ mês n (ano N) / mês n (ano N-1) ] \* 100 - 100

Variação média nos últimos 12 meses = [ [ mês (n-11) + ... + mês (n) ] / [ mês (n-23) + ... + mês (n-12) ] ] \* 100 - 100

(\*) Retificação, em resultado da substituição das estimativas efetuadas para as não respostas, por respostas efetivas das empresas, entretanto recebidas.

(\*\*) Bens Intermédios + Outros

INSTITUTO NACIONAL DE ESTATÍSTICA

Índice de **VOLUME DE NEGÓCIOS NA INDÚSTRIA - MERCADO EXTERNO**

Índice Geral, por Grandes Agrupamentos Industriais e por Secções

Variações mensais, homólogas e nos últimos 12 meses

BASE 2010=100

Ponderador	100,00	92,50	GRANDES AGRUPAMENTOS INDUSTRIAIS						
			29,95	5,47	24,49	39,85	22,70	7,50	
			TOTAL			Bens de Consumo		Bens Intermediários **	Bens de Investimento
Períodos	Sem Agrupamento Energia	Total	Duradouro	Não Duradouro					
					<b>Índices mensais</b>				
Mai. 15	131,0	126,8	117,1	103,5	120,1	129,7	134,6	183,0	
Jun. 15	139,1	130,6	128,6	112,5	132,2	130,1	134,0	244,4	
Jul. 15	139,9	136,4	146,1	119,3	152,1	133,7	128,4	183,3	
Ago. 15	93,1	86,7	91,7	72,3	96,1	92,4	69,9	172,5	
Set. 15	126,9	124,5	119,7	111,8	121,5	123,1	133,1	156,3	
Out. 15	131,5	130,1	129,5	121,9	131,2	126,3	137,5	148,5	
Nov. 15	122,7	121,3	126,4	114,3	129,0	114,8	126,1	139,8	
Dez. 15	111,1	110,0	119,9	102,6	123,8	109,1	98,6	124,1	
Jan. 16	107,5	107,8	116,5	96,4	121,0	107,8	96,4	103,9	
Fev. 16	118,6	120,7	121,4	107,7	124,5	117,7	125,1	92,1	
(*) Mar. 16	122,7	125,0	119,9	116,1	120,8	127,4	127,4	95,3	
(*) Abr. 16	121,3	122,4	116,1	112,3	117,0	123,0	129,7	107,4	
Mai. 16	130,6	127,1	118,3	100,2	122,3	130,9	132,0	174,5	
<b>Variação mensal (%)</b>									
Mai. 15	0,5	0,4	-3,7	-12,9	-1,7	1,5	3,6	1,5	
Jun. 15	6,2	3,0	9,8	8,7	10,0	0,4	-0,4	33,6	
Jul. 15	0,6	4,4	13,6	6,0	15,1	2,7	-4,2	-25,0	
Ago. 15	-33,5	-36,5	-37,2	-39,4	-36,8	-30,9	-45,6	-5,9	
Set. 15	36,3	43,6	30,5	54,6	26,4	33,2	90,5	-9,4	
Out. 15	3,6	4,5	8,2	9,0	8,0	2,6	3,3	-5,0	
Nov. 15	-6,7	-6,7	-2,4	-6,2	-1,6	-9,1	-8,3	-5,9	
Dez. 15	-9,5	-9,3	-5,1	-10,3	-4,1	-5,0	-21,7	-11,2	
Jan. 16	-3,2	-2,0	-2,8	-6,0	-2,2	-1,2	-2,2	-16,3	
Fev. 16	10,3	12,0	4,2	11,7	2,9	9,2	29,7	-11,3	
(*) Mar. 16	3,5	3,5	-1,3	7,8	-3,0	8,2	1,9	3,4	
(*) Abr. 16	-1,2	-2,1	-3,1	-3,2	-3,1	-3,5	1,8	12,7	
Mai. 16	7,7	3,8	1,8	-10,7	4,5	6,5	1,8	62,4	
<b>Variação homóloga (%)</b>									
Mai. 15	4,8	2,2	-5,2	-9,8	-4,3	4,5	7,8	34,5	
Jun. 15	6,8	6,4	2,5	5,0	2,1	8,1	8,8	9,1	
Jul. 15	3,1	4,1	5,9	4,9	6,1	5,2	-0,3	-5,4	
Ago. 15	-1,1	3,5	0,8	3,6	0,4	0,3	17,3	-22,1	
Set. 15	0,2	1,7	0,2	1,4	-0,1	2,3	2,4	-12,4	
Out. 15	-1,6	-0,4	0,2	-0,3	0,3	-2,8	3,1	-12,7	
Nov. 15	-1,6	1,8	3,8	2,3	4,1	-1,8	5,5	-27,6	
Dez. 15	-0,3	3,7	5,8	3,7	6,3	0,3	7,2	-30,2	
Jan. 16	-5,7	-3,7	1,3	-4,4	2,4	-1,6	-14,1	-25,4	
Fev. 16	-1,2	2,3	0,2	-1,5	0,6	2,1	5,3	-36,3	
(*) Mar. 16	-6,4	-2,5	-5,9	-5,0	-6,1	-3,2	3,6	-43,1	
(*) Abr. 16	-6,9	-3,1	-4,5	-5,5	-4,2	-3,8	-0,2	-40,4	
Mai. 16	-0,3	0,2	1,0	-3,2	1,8	1,0	-1,9	-4,7	
<b>Variação média nos últimos 12 meses (%)</b>									
Mai. 15	1,6	0,9	-0,6	-6,7	0,7	0,5	2,2	10,2	
Jun. 15	1,8	2,4	-0,8	-6,4	0,4	1,4	2,6	8,8	
Jul. 15	2,2	3,2	-0,5	-5,8	0,6	2,1	2,8	9,0	
Ago. 15	2,5	4,4	-0,1	-4,8	0,9	2,5	4,0	6,9	
Set. 15	2,4	4,7	0,1	-3,8	1,0	2,9	3,4	4,8	
Out. 15	2,3	3,2	0,5	-2,8	1,2	2,2	2,6	6,8	
Nov. 15	2,7	3,4	1,8	-1,3	2,4	2,3	3,5	5,4	
Dez. 15	2,4	3,7	1,8	0,0	2,1	1,8	4,2	2,2	
Jan. 16	2,1	4,0	2,3	0,6	2,7	2,0	2,1	2,0	
Fev. 16	1,8	3,4	2,4	0,9	2,7	2,3	2,6	-3,2	
(*) Mar. 16	0,6	0,8	1,4	0,0	1,7	1,4	3,5	-11,1	
(*) Abr. 16	-0,8	0,3	0,4	-0,7	0,6	0,8	3,3	-17,7	
Mai. 16	-1,2	2,3	1,0	-0,1	1,2	0,5	2,4	-19,8	

NOTAS

Variação mensal = [ mês n (ano N) / mês n-1 (ano N) ] \* 100 - 100

Variação homóloga = [ mês n (ano N) / mês n (ano N-1) ] \* 100 - 100

Variação média nos últimos 12 meses = [ [ mês (n-11) + ... + mês (n) ] / [ mês (n-23) + ... + mês (n-12) ] ] \* 100 - 100

(\*) Retificação, em resultado da substituição das estimativas efetuadas para as não respostas, por respostas efetivas das empresas, entretanto recebidas.

(\*\*) Bens Intermediários + Outros

INSTITUTO NACIONAL DE ESTATÍSTICA

Índices de EMPREGO, REMUNERAÇÕES e HORAS TRABALHADAS NA INDÚSTRIA

Índice Total e por Grandes Agrupamentos Industriais  
Variações mensais, homólogas e nos últimos 12 meses

BASE 2010=100

Ponderador	EMPREGO					REMUNERAÇÕES					HORAS					HORAS (Índices CAL)				
	100,00	46,40	34,35	15,88	3,37	100,00	36,31	37,16	18,65	7,88	100,00	46,00	34,92	16,27	2,82	100,00	46,00	34,92	16,27	2,82
Períodos	TOTAL	CT	INT (**)	INV	EN	TOTAL	CT	INT (**)	INV	EN	TOTAL	CT	INT (**)	INV	EN	TOTAL	CT	INT (**)	INV	EN
<b>Índices mensais</b>																				
Mai. 15	94,4	97,6	90,5	94,1	90,9	93,5	95,8	92,3	94,4	86,3	95,4	99,4	90,7	94,8	89,7	97,6	101,7	92,8	97,5	91,8
Jun. 15	94,7	98,0	90,7	94,2	90,9	100,3	99,0	96,3	107,3	107,7	96,7	101,0	92,1	96,2	89,1	96,9	101,1	92,2	96,4	89,3
Jul. 15	95,0	98,5	91,2	94,3	90,7	108,1	111,7	106,9	112,8	85,3	100,8	106,0	95,6	99,5	89,9	96,7	101,8	91,8	94,7	86,5
Ago. 15	94,6	98,0	90,8	93,9	90,8	98,1	110,1	92,1	93,1	83,2	67,0	68,5	65,2	64,4	79,3	67,1	68,5	65,3	64,5	79,4
Set. 15	95,2	98,5	91,1	95,1	90,9	90,1	93,8	87,4	91,2	83,1	96,1	99,6	91,4	97,3	89,4	94,2	97,8	89,7	95,0	87,7
Out. 15	94,9	98,1	91,1	94,5	91,0	90,7	94,9	87,7	92,1	82,9	100,2	104,2	95,2	100,2	95,4	98,2	102,3	93,4	97,8	93,5
Nov. 15	94,8	97,9	91,2	94,6	90,9	112,5	112,1	108,1	119,0	119,6	97,8	101,6	93,5	97,1	92,9	97,9	101,7	93,6	97,3	93,1
Dez. 15	94,6	98,1	90,6	94,2	90,0	116,0	125,9	113,6	115,8	82,0	87,4	92,4	83,2	82,4	85,0	87,5	92,6	83,4	82,6	85,1
Jan. 16	94,8	98,3	90,8	94,4	90,3	91,0	95,0	88,1	91,9	83,6	93,2	98,5	88,5	89,1	87,4	95,4	100,7	90,5	91,7	89,5
Fev. 16	95,2	98,7	91,2	94,6	89,6	93,5	94,8	89,8	93,0	106,4	94,9	99,1	90,3	94,1	89,0	95,1	99,2	90,5	94,2	89,1
(*) Mar. 16	95,6	99,2	91,7	94,9	89,4	95,4	98,6	92,0	95,7	96,1	100,0	104,2	95,6	98,5	94,1	96,3	101,0	91,8	93,7	90,4
(*) Abr. 16	95,7	99,1	91,9	95,2	89,4	97,3	98,8	94,1	97,0	106,7	95,8	99,6	91,9	94,7	87,8	97,6	101,0	94,0	97,4	89,9
Mai. 16	96,1	99,7	92,1	95,4	89,5	95,6	98,8	93,0	97,8	87,9	98,2	102,9	93,2	96,9	92,0	96,3	100,9	91,4	94,6	90,2
<b>Variação mensal (%)</b>																				
Mai. 15	0,2	0,3	0,3	0,0	0,1	0,4	1,7	2,3	1,7	-15,9	-1,2	-0,3	-1,6	-2,7	-2,5	3,3	4,0	2,7	2,5	1,8
Jun. 15	0,3	0,5	0,3	0,1	0,0	7,2	3,4	4,3	13,7	24,8	1,5	1,5	1,5	1,6	-0,6	-0,7	-0,5	-0,6	-1,1	-2,7
Jul. 15	0,4	0,4	0,5	0,1	-0,2	7,8	12,8	11,0	5,1	-20,8	4,2	5,0	3,8	3,5	0,9	-0,2	0,7	-0,5	-1,8	-3,1
Ago. 15	-0,4	-0,5	-0,4	-0,4	0,2	-9,2	-1,4	-13,9	-17,5	-2,6	-33,6	-35,4	-31,7	-35,3	-11,8	-30,7	-32,7	-28,8	-31,9	-8,2
Set. 15	0,5	0,5	0,3	1,3	0,1	-8,2	-14,8	-5,1	-2,0	-0,1	43,5	45,6	40,1	51,1	12,7	40,4	42,6	37,2	47,3	10,4
Out. 15	-0,3	-0,4	0,0	-0,6	0,1	0,7	1,1	0,3	1,0	-0,3	4,2	4,6	4,1	2,9	6,7	4,2	4,6	4,1	2,9	6,7
Nov. 15	0,0	-0,2	0,1	0,1	-0,1	23,9	18,1	23,3	29,2	44,3	-2,4	-2,6	-1,8	-3,0	-2,6	-0,2	-0,5	0,3	-0,5	-0,5
Dez. 15	-0,2	0,2	-0,7	-0,5	-1,0	3,1	12,3	5,2	-2,7	-31,4	-10,6	-9,0	-11,0	-15,2	-8,5	-10,6	-9,0	-11,0	-15,2	-8,5
Jan. 16	0,2	0,2	0,2	0,2	0,3	-21,6	-24,5	-22,5	-20,6	2,0	6,6	6,5	6,3	8,2	2,9	8,9	8,7	8,6	11,0	5,1
Fev. 16	0,4	0,4	0,5	0,3	-0,8	2,8	-0,3	1,9	1,2	27,2	1,9	0,6	2,1	5,5	1,8	-0,3	-1,5	-0,1	2,8	-0,4
(*) Mar. 16	0,5	0,5	0,5	0,3	-0,2	2,1	4,1	2,5	2,8	-9,6	5,3	5,2	5,8	4,8	5,8	1,3	1,8	1,5	-0,5	1,4
(*) Abr. 16	0,1	-0,2	0,3	0,3	0,1	2,0	0,2	2,2	1,4	10,9	-4,2	-4,4	-3,9	-3,9	-6,7	1,4	0,0	2,4	3,9	-0,6
Mai. 16	0,4	0,6	0,2	0,3	0,1	-1,8	0,0	-1,1	0,8	-17,6	2,6	3,3	1,5	2,3	4,8	-1,4	-0,1	-2,7	-2,9	0,4
<b>Variação homóloga (%)</b>																				
Mai. 15	0,9	0,9	1,4	0,3	-0,3	3,5	4,0	4,9	0,9	0,6	-1,2	-1,2	-0,9	-1,9	-1,0	1,0	0,9	1,2	0,7	1,1
Jun. 15	1,3	1,4	1,6	0,2	0,0	1,5	4,1	2,5	2,4	-13,3	3,5	3,7	3,3	2,9	4,5	1,2	1,6	1,2	0,2	2,4
Jul. 15	1,5	1,7	1,8	0,3	0,0	2,0	3,5	3,7	-1,8	-3,3	0,7	0,8	1,5	-1,2	-0,8	0,7	0,8	1,5	-1,2	-1,0
Ago. 15	1,1	1,2	1,6	0,1	0,6	2,8	5,1	2,0	0,3	0,3	1,8	1,7	0,6	3,8	6,3	-0,4	-0,4	-1,5	1,2	4,3
Set. 15	1,2	1,0	1,7	1,0	0,9	2,8	3,1	2,7	1,8	4,2	0,6	0,1	1,3	0,5	3,5	0,7	0,1	1,3	0,5	3,4
Out. 15	1,0	0,8	1,6	0,4	1,1	2,9	4,0	2,4	0,8	5,6	-1,9	-1,9	-1,6	-2,4	-0,2	0,3	0,1	0,5	0,1	1,8
Nov. 15	1,1	0,6	2,0	0,6	1,2	3,4	3,8	3,0	2,1	6,1	2,9	3,2	2,8	2,0	5,9	0,7	1,1	0,7	-0,6	3,7
Dez. 15	1,2	1,2	1,6	0,4	0,7	2,8	2,7	3,2	3,9	-2,2	0,7	1,0	0,8	-0,5	0,5	0,7	1,0	0,8	-0,5	0,5
Jan. 16	1,3	1,4	1,5	0,6	1,3	3,6	4,2	3,2	2,6	4,9	-1,1	-0,7	-0,4	-3,6	-0,3	1,1	1,3	1,8	-1,1	1,9
Fev. 16	1,4	1,7	1,5	0,6	-0,2	3,0	3,8	3,6	2,1	-0,1	2,7	3,1	2,3	2,0	4,2	0,5	1,0	0,1	-0,6	2,0
(*) Mar. 16	1,6	2,1	1,7	0,6	-2,0	3,6	3,5	3,6	2,6	6,5	0,2	0,2	1,0	-1,2	-1,5	-1,6	-1,1	-1,1	-3,7	-3,6
(*) Abr. 16	1,6	1,8	1,9	1,2	-1,5	4,5	4,9	4,2	4,5	4,0	-0,7	-0,2	-0,3	-2,7	-4,5	3,3	3,3	4,0	2,5	-0,4
Mai. 16	1,8	2,1	1,8	1,4	-1,5	2,2	3,1	0,7	3,5	1,8	3,0	3,4	2,7	2,3	2,6	-1,4	-0,7	-1,5	-2,9	-1,7
<b>Variação média nos últimos 12 meses (%)</b>																				
Mai. 15	1,0	1,7	0,0	1,5	-2,6	2,0	2,6	1,3	1,8	3,1	-0,1	0,4	-1,1	0,7	-2,7	-0,2	0,3	-1,1	0,6	-2,7
Jun. 15	1,0	1,7	0,3	1,4	-2,3	1,8	2,7	1,4	1,7	-0,3	0,1	0,5	-0,8	0,8	-2,1	0,0	0,5	-0,8	0,6	-2,2
Jul. 15	1,1	1,7	0,5	1,3	-2,0	1,8	2,9	1,6	1,0	-0,8	0,1	0,5	-0,5	0,5	-2,0	0,0	0,5	-0,5	0,4	-2,0
Ago. 15	1,2	1,7	0,7	1,2	-1,7	1,9	3,1	1,8	0,9	-1,0	0,5	0,9	-0,1	0,9	-1,0	0,2	0,6	-0,4	0,6	-1,3
Set. 15	1,2	1,6	0,9	1,1	-1,3	2,1	3,2	2,1	0,9	-0,5	0,5	0,8	0,1	0,7	-0,8	0,3	0,6	-0,1	0,5	-0,9
Out. 15	1,2	1,5	1,1	1,0	-1,0	2,3	3,5	2,3	0,9	0,2	0,3	0,5	0,1	0,2	-0,4	0,4	0,6	0,1	0,3	-0,4
Nov. 15	1,2	1,4	1,3	0,9	-0,6	2,6	3,5	2,5	1,2	1,7	0,8	1,0	0,6	0,7	0,6	0,5	0,7	0,3	0,3	0,3
Dez. 15	1,2	1,3	1,5	0,8	-0,2	2,8	3,6	2,9	1,4	1,7	1,0	1,1	0,9	0,7	0,9	0,6	0,8	0,6	0,4	0,6
Jan. 16	1,2	1,2	1,6	0,7	0,2	2,9	3,7	3,1	1,5	2,3	1,1	1,2	1,1	0,5	1,7	0,7	0,9	0,8	0,1	1,4
Fev. 16	1,2	1,2	1,6	0,6	0,3	3,0	3,7	3,2	1,5	2,1	1,5	1,6	1,5	0,8	2,6	1,0	1,1	1,0	0,2	2,1
(*) Mar. 16	1,2	1,3	1,6	0,5	0,2	3,0	3,6	3,2	1,5	2,3	1,0	1,1	1,1	0,2	2,0	0,5	0,6	0,6	-0,4	1,5
(*) Abr. 16	1,3	1,3	1,7	0,6	0,2	3,0	3,9	3,3	1,8	0,7	0,6	0,8	0,8	-0,3	1,2	0,7	0,8	0,9	-0,2	1,3
Mai. 16	1,3	1,4	1,7	0,6	0,1	2,9	3,8	2,9	2,0	0,8	1,0	1,2	1,2	0,0	1,5	0,5	0,7	0,7	-0,6	1,0

NOTAS

Variação mensal = [ mês n (ano N) / mês n-1 (ano N) ] \* 100 - 100

Variação homóloga = [ mês n (ano N) / mês n (ano N-1) ] \* 100 - 100

Variação média nos últimos 12 meses = [ [ mês (n-11) + ... + mês (n) ] / [ mês (n-23) + ... + mês (n-12) ] ] \* 100 - 100

(\*) Retificação, em resultado da substituição das estimativas efetuadas para as não respostas, por respostas efetivas das empresas, entretanto recebidas.

(\*\*) Bens Intermediários + Outros

Índices CAL - Índices ajustados de efeitos de calendário

O presente Destaque inclui informação recebida até ao dia 6 de julho de 2016, o que corresponde a uma taxa de resposta em Volume de Emprego de 89,6%.

### Notas Explicativas

O objetivo do Índice de Volume de Negócios na Indústria é mostrar a evolução do mercado de bens e serviços na indústria e a sua desagregação entre mercado nacional e externo. Os índices são obtidos tendo por base o Inquérito Mensal ao Volume de Negócios e Emprego na Indústria, realizado essencialmente por via eletrónica (e-mail) junto de unidades estatísticas selecionadas a partir das empresas sediadas no território nacional cuja atividade principal se enquadre na indústria. Com a publicação de resultados referentes a setembro de 2013, o INE passou a divulgar os dados das séries de Índices de Volume de Negócios – Total, Mercado Nacional e Mercado Externo, Emprego, Remunerações e Horas Trabalhadas na Indústria, em base 2010=100. Para mais informações sobre a metodologia utilizada ver [documento metodológico](#).

### Índices de Emprego, Remunerações e Horas Trabalhadas na Indústria

Os índices de Emprego, Remunerações e Horas Trabalhadas na Indústria, têm por objetivo mostrar a evolução do mercado de emprego, dos salários e de remunerações efetivamente pagas e do volume de trabalho neste setor. Os índices são obtidos com base no Inquérito Mensal à Indústria, realizado por via eletrónica (e-mail), junto de unidades estatísticas selecionadas a partir das empresas sediadas no território nacional dedicando-se principalmente à Indústria.

### Taxa de variação mensal

A variação mensal compara o volume de negócios entre dois meses consecutivos. Embora seja um indicador que permite um acompanhamento corrente do andamento do volume de negócios, o valor desta taxa de variação é particularmente influenciado por efeitos de natureza sazonal, quando calculada sobre níveis não corrigidos de sazonalidade, e outros mais específicos localizados num (ou em ambos) dos meses comparados.

### Taxa de variação homóloga

A variação homóloga compara o nível do volume de negócios entre o mês corrente e o mesmo mês do ano anterior. A evolução desta taxa de variação está menos sujeita a oscilações de natureza sazonal podendo, no entanto, ser influenciada por este tipo de efeitos localizados num período específico.

### Taxa de variação média dos últimos doze meses

A variação média dos últimos doze meses compara o nível do volume de negócios dos últimos doze meses com os doze meses imediatamente anteriores. Por ser uma média móvel, esta taxa de variação é menos sensível a alterações.

### Contribuições

A contribuição representa o efeito individual de um agrupamento na formação de uma taxa de variação do índice total. Este indicador é apresentado em termos de pontos percentuais em relação à variação total.

### Taxa de resposta

Atendendo ao facto de alguma da informação incluída neste Destaque corresponder a taxas de resposta inferiores às definidas como padrão de qualidade no respetivo Documento Metodológico, divulgam-se as taxas por Grandes Agrupamentos Industriais e Secções:

	Total	CT	CD	CND	INT**	INV	EN	B	C	D	E
<b>VVN</b>	93,5	88,2	94,3	87,4	91,6	92,4	98,9	86,9	92,1	98,6	87,2
<b>EMP</b>	88,3	88,0	90,1	87,6	89,6	85,1	92,6	79,6	88,1	88,1	92,9

### Revisões

A informação divulgada no presente destaque incorpora revisões de rotina dos índices dos dois meses anteriores em consequência da substituição das estimativas efetuadas por respostas entretanto recebidas e, em menor grau, da substituição de valores provisórios anteriormente reportados por valores definitivos. A magnitude destas revisões, medida, em pontos percentuais, pela diferença entre taxas de variação homóloga agora e anteriormente divulgadas é a seguinte:

VNT		VNN		VNE		Emprego		Remunerações		Horas Trabalhadas		Horas Trabalhadas Ajustadas de Efeitos de Calendário	
Mar-16	Abr-16	Mar-16	Abr-16	Mar-16	Abr-16	Mar-16	Abr-16	Mar-16	Abr-16	Mar-16	Abr-16	Mar-16	Abr-16
0,2	-0,2	0,0	-0,2	0,2	0,0	0,0	0,1	0,2	0,2	-0,1	-0,1	-0,1	-0,2

### Ajustamento de efeitos de calendário

O ajustamento dos efeitos de calendário é efetuado com modelos probabilísticos do tipo "Autoregressive Integrated Moving Average" (ARIMA). O ajustamento pressupõe que se mantenha relativamente estável a influência deste tipo de efeitos sobre as séries brutas. No entanto, é possível que a redução recente da produção industrial com a crise internacional possa acarretar alguma perturbação neste tipo de efeitos. De qualquer modo, continuam a acompanhar estes destaques os valores das séries brutas e as respetivas taxas de variação, o que permite complementar a informação fornecida pelas séries ajustadas e comentadas neste destaque.

As séries desagregadas a nível de 2 dígitos da Classificação de Atividades Económicas, ajustadas de efeitos de calendário não podem ser utilizadas para obter qualquer das séries agregadas.

Com o destaque de agosto de 2014 iniciou-se a divulgação das séries de Horas Trabalhadas, ajustadas dos efeitos de calendário, relativas aos Grandes Agrupamentos Industriais, Secções e Divisões.



## Divulgação de dados retropolados da Base 2010

Com o destaque de agosto de 2014 foram divulgadas, no Portal do INE, as séries do IVNEI retropoladas desde janeiro de 2005, relativas aos dados brutos dos Grandes Agrupamentos Industriais, Secções e Divisões.

### Siglas

Total	– Indústria Extrativa, Indústria Transformadora e Produção e Distribuição de Eletricidade, Gás e Água
CT	– Bens de Consumo Total
CND	– Bens de Consumo não Duradouro
CD	– Bens de Consumo Duradouro
INT	– Bens Intermedios
INV	– Bens de Investimento
EN	– Energia
B	– Indústrias Extrativas
C	– Indústrias Transformadoras
D	– Eletricidade, Gás, Vapor, Água Quente e Fria e Ar Frio
E	– Captação, Tratamento e Distribuição de Água, Saneamento, Gestão de Resíduos e Despoluição
GAI	– Grandes Agrupamentos Industriais
VNT	– Volume de Negócios Total
VNN	– Volume de Negócios Mercado Nacional
VNE	– Volume de Negócios Mercado Externo
VVN	– Volume de Negócios
EMP	– Emprego
x	– Dado não disponível