

Índice de Preços na Produção Industrial Julho 2016

Taxa de variação homóloga do Índice de Preços na Produção Industrial situou-se em -3,4%

O Índice de Preços na Produção Industrial registou uma variação homóloga de -3,4% em julho (-3,2% no mês anterior). Excluindo o agrupamento de *Energia*, o índice diminuiu 1,0% (diminuição idêntica à observada em junho). A variação mensal do índice agregado foi -0,5% (-0,3% em igual período de 2015).

Varição homóloga

O Índice de Preços na Produção Industrial registou, em julho, uma variação homóloga de -3,4%, taxa inferior em 0,2 pontos percentuais (p.p.) à observada no mês anterior.

O índice do agrupamento de *Energia*, com uma variação homóloga de -9,8% (-9,2% no mês anterior), apresentou o contributo mais significativo para a variação homóloga do índice total (-2,6 p.p.).

Excluindo este agrupamento, os preços na produção industrial registaram uma diminuição de 1,0%, variação igual à observada no mês precedente.

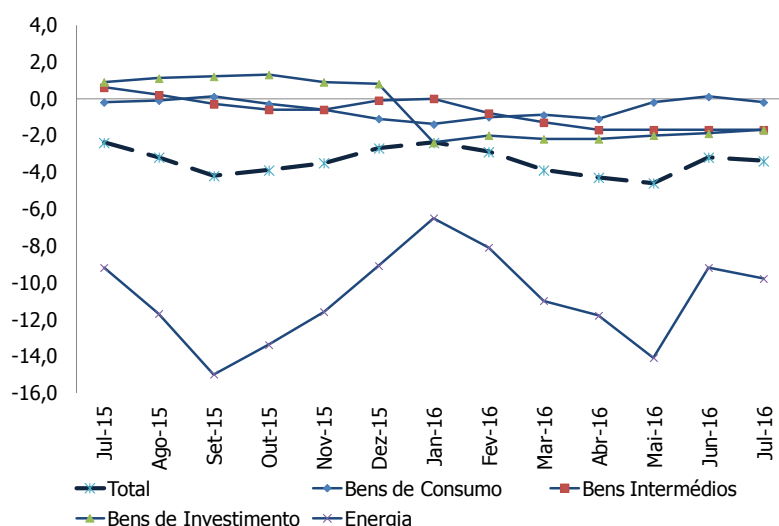
Agrupamentos - Contributos para a TVH
(Valores percentuais)

	Bens de Consumo	Bens Intermédios	Bens de Investimento	Energia
Abr-16	-0,4	-0,6	-0,2	-3,2
Mai-16	-0,1	-0,5	-0,2	-3,8
Jun-16	0,0	-0,6	-0,2	-2,5
Jul-16	0,0	-0,5	-0,2	-2,6

A variação homóloga do índice da secção das *Indústrias Transformadoras* situou-se em -3,5%, taxa ligeiramente superior em 0,1 p.p. à observada em junho, originando um contributo de -3,0 p.p. para a variação do índice total.

Índice Total e Grandes Agrupamentos Industriais

Varição homóloga, %

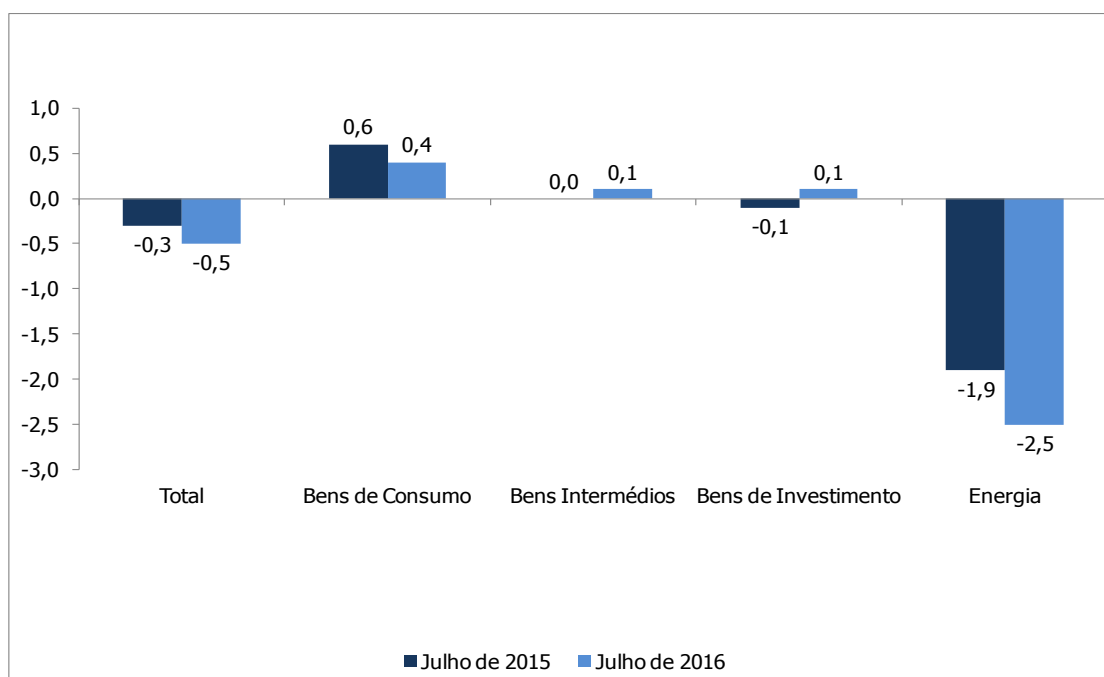


Varição mensal

O Índice de Preços na Produção Industrial registou, em julho, uma variação mensal de -0,5% (-0,3% em igual mês de 2015), taxa inferior em 1,8 p.p. à observada em junho. O índice do agrupamento de *Energia* apresentou o contributo mais influente para a variação mensal do índice total, -0,6 p.p., em resultado de uma variação de -2,5% (-1,9% em julho do ano anterior).

O índice da secção da *Eletricidade, Gás, Vapor, Água Quente e Fria e Ar Frio* deu o maior contributo (-0,4 p.p.) para a variação do índice total, em resultado de uma taxa de variação mensal de -3,1% (-1,0% no período homólogo).

Índice Total e Grandes Agrupamentos Industriais
Varição Mensal, %



Meses	TOTAL	GRANDES AGRUPAMENTOS INDUSTRIAIS						SECÇÕES			
		Bens de Consumo			Intermédios	Investimento	Energia	Indústrias Extrativas	Indústrias Transformadoras	Eletricidade, Gás, Vapor, Água Quente e Fria e Ar Frio	Captação, Tratamento e Distribuição de Água; Saneamento, Gestão de Resíduos e Despoluição
		Total	Duradouro	Não Duradouro							
	100,0	32,36	3,90	28,45	32,72	10,45	24,47	1,27	86,90	9,14	2,69
Índices mensais											
Jul-15	106,0	103,5	103,9	103,4	103,1	102,2	115,1	104,1	102,7	135,4	116,3
Ago-15	105,1	103,6	103,8	103,6	103,0	102,4	111,1	104,2	101,6	135,4	116,3
Set-15	103,9	103,3	103,6	103,2	102,3	102,5	107,4	103,6	100,2	135,4	116,3
Out-15	103,4	102,5	103,6	102,3	101,8	102,6	106,9	103,0	99,7	134,3	116,8
Nov-15	103,1	102,4	103,8	102,2	101,7	102,5	106,2	104,5	99,4	134,3	116,8
Dez-15	101,9	102,0	103,8	101,7	101,7	102,5	101,9	104,6	98,0	134,3	116,8
Jan-16	101,4	102,0	103,8	101,8	101,6	100,2	100,8	103,4	97,3	136,0	117,2
Fev-16	101,8	102,0	104,1	101,7	101,3	100,3	102,7	103,9	97,6	136,0	117,4
Mar-16	101,6	101,8	104,7	101,5	100,9	100,2	102,7	103,9	97,4	136,0	117,9
Abr-16	101,3	101,9	104,7	101,5	100,6	100,0	102,0	103,9	97,0	137,1	118,2
*Mai-16	101,6	102,7	104,9	102,4	101,1	100,3	101,3	105,3	97,6	134,4	118,3
*Jun-16	103,0	102,9	105,0	102,6	101,2	100,4	106,5	102,2	99,2	134,4	118,3
Jul-16	102,5	103,3	x	x	101,3	100,4	103,8	x	99,0	130,1	x
Varição mensal (%)											
Jul-15	-0,3	0,6	0,1	0,7	0,0	-0,1	-1,9	0,4	-0,2	-1,0	0,0
Ago-15	-0,9	0,2	0,0	0,2	-0,1	0,2	-3,4	0,1	-1,0	0,0	0,0
Set-15	-1,2	-0,3	-0,2	-0,4	-0,7	0,1	-3,4	-0,6	-1,4	0,0	0,0
Out-15	-0,5	-0,8	0,0	-0,9	-0,4	0,1	-0,5	-0,6	-0,5	-0,8	0,5
Nov-15	-0,2	-0,1	0,2	-0,2	-0,1	-0,1	-0,6	1,4	-0,3	0,0	0,0
Dez-15	-1,1	-0,4	0,0	-0,4	0,0	-0,1	-4,1	0,1	-1,4	0,0	0,0
Jan-16	-0,5	0,0	0,0	0,0	-0,1	-2,2	-1,1	-1,1	-0,8	1,3	0,3
Fev-16	0,3	0,0	0,3	-0,1	-0,3	0,1	1,9	0,5	0,4	0,0	0,2
Mar-16	-0,2	-0,2	0,6	-0,3	-0,4	-0,2	0,0	0,0	-0,2	0,0	0,5
Abr-16	-0,3	0,0	0,0	0,0	-0,3	-0,1	-0,6	0,0	-0,5	0,8	0,3
*Mai-16	0,3	0,8	0,2	0,9	0,6	0,3	-0,7	1,4	0,6	-2,0	0,1
*Jun-16	1,3	0,2	0,1	0,2	0,1	0,1	5,1	-2,9	1,7	0,0	0,0
Jul-16	-0,5	0,4	x	x	0,1	0,1	-2,5	x	-0,2	-3,1	x
Varição homóloga (%)											
Jul-15	-2,4	-0,2	-0,2	-0,2	0,6	0,9	-9,2	1,9	-2,8	-1,0	2,0
Ago-15	-3,2	-0,1	-0,2	0,0	0,2	1,1	-11,7	-3,1	-3,6	-1,0	1,2
Set-15	-4,2	0,1	0,0	0,1	-0,3	1,2	-15,0	-0,4	-4,9	-1,0	1,2
Out-15	-3,9	-0,3	-0,2	-0,3	-0,6	1,3	-13,4	-3,3	-4,5	-0,9	1,5
Nov-15	-3,5	-0,6	0,2	-0,7	-0,6	0,9	-11,6	-2,5	-4,0	-0,9	1,5
Dez-15	-2,7	-1,1	0,2	-1,3	-0,1	0,8	-9,1	-2,0	-3,1	-0,9	1,5
Jan-16	-2,4	-1,4	-0,5	-1,5	0,0	-2,4	-6,5	-1,5	-2,6	-1,5	1,4
Fev-16	-2,9	-1,0	0,2	-1,1	-0,8	-2,0	-8,1	-0,4	-3,3	-1,5	1,5
Mar-16	-3,9	-0,9	0,7	-1,1	-1,3	-2,2	-11,0	-0,3	-4,5	-1,5	2,0
Abr-16	-4,3	-1,1	0,5	-1,3	-1,7	-2,2	-11,8	-0,1	-4,9	-1,5	1,6
*Mai-16	-4,6	-0,2	1,0	-0,4	-1,7	-2,0	-14,1	1,7	-5,3	-1,8	1,7
*Jun-16	-3,2	0,1	1,2	-0,1	-1,7	-1,9	-9,2	-1,5	-3,6	-1,8	1,7
Jul-16	-3,4	-0,2	x	x	-1,7	-1,7	-9,8	x	-3,5	-3,9	x
Varição média dos últimos 12 meses (%)											
Jul-15	-2,2	-0,8	0,1	-1,0	-0,4	0,3	-6,4	3,1	-3,0	2,7	2,1
Ago-15	-2,4	-0,8	0,0	-0,9	-0,3	0,5	-7,3	2,3	-3,2	2,3	2,0
Set-15	-2,6	-0,6	0,0	-0,7	-0,2	0,6	-8,6	2,1	-3,5	1,9	1,9
Out-15	-2,9	-0,6	0,0	-0,6	-0,1	0,8	-9,6	1,6	-3,7	1,4	1,8
Nov-15	-3,1	-0,5	0,0	-0,6	-0,1	0,9	-10,4	0,9	-3,8	1,0	1,8
Dez-15	-3,0	-0,6	0,0	-0,6	-0,1	1,0	-10,3	0,2	-3,7	0,5	1,7
Jan-16	-2,8	-0,7	-0,1	-0,7	0,0	0,7	-9,7	-0,3	-3,4	0,2	1,7
Fev-16	-2,8	-0,7	-0,1	-0,8	0,0	0,5	-9,5	-0,6	-3,3	-0,2	1,7
Mar-16	-2,9	-0,7	0,0	-0,8	-0,1	0,2	-9,7	-0,8	-3,4	-0,5	1,7
Abr-16	-3,1	-0,7	0,0	-0,8	-0,3	-0,1	-10,0	-0,8	-3,6	-0,9	1,7
*Mai-16	-3,3	-0,6	0,1	-0,7	-0,5	-0,3	-10,7	-0,7	-3,8	-1,1	1,6
*Jun-16	-3,4	-0,6	0,2	-0,7	-0,7	-0,5	-11,0	-1,0	-3,9	-1,3	1,6
Jul-16	-3,5	-0,6	x	x	-0,9	-0,8	-11,0	x	-4,0	-1,5	x

NOTAS

Varição mensal = [mês n / mês n-1] * 100 - 100

Varição homóloga = [mês n (ano N) / mês n (ano N-1)] * 100 - 100

Varição média dos últimos 12 meses = [[mês (n-11) + ... + mês (n)] / [mês (n-23) + ... + mês (n-12)]] * 100 - 100

(*) Retificação, em resultado da substituição das estimativas efetuadas para as não respostas, por respostas efetivas das empresas, entretanto recebidas.

X - Dado não disponível

O presente destaque inclui a informação recebida até ao dia 16 de agosto de 2016, correspondendo a uma taxa de resposta de 83,9%.

NOTAS EXPLICATIVAS

Índice de Preços na Produção Industrial (IPPI)

O Índice de Preços na Produção Industrial tem como objetivo mostrar a evolução mensal dos preços das transações nas atividades económicas para o mercado interno. Os índices são obtidos com base no Inquérito aos Preços na Produção de Produtos Industriais, realizado por formulário eletrónico, junto de empresas sediadas em território nacional, dedicando-se principalmente ou a título secundário à Indústria Extrativa, Transformadora e Eletricidade, Gás e Água, sendo recolhidos mensalmente cerca de 15000 preços.

Para mais informações sobre a metodologia utilizada ver [documento metodológico](#).

Taxa de variação mensal

A variação mensal compara o nível de preços entre dois meses consecutivos. Embora seja um indicador que permite um acompanhamento corrente do andamento dos preços, o valor desta taxa de variação é particularmente influenciado por efeitos de natureza sazonal e outros mais específicos localizados num (ou em ambos) dos meses comparados.

Taxa de variação homóloga

A variação homóloga compara o nível de preços entre o mês corrente e o mesmo mês do ano anterior. A evolução desta taxa de variação está menos sujeita a oscilações de natureza sazonal podendo, no entanto, ser influenciada por este tipo de efeitos localizados num período específico.

Taxa de variação média dos últimos doze meses

A variação média dos últimos doze meses compara o nível de preços dos últimos doze meses com os doze meses imediatamente anteriores. Por ser uma média móvel, esta taxa de variação é menos sensível a alterações esporádicas nos preços.

Contribuições

A contribuição representa o efeito individual de um agrupamento/secção na formação de uma taxa de variação do índice total. Este indicador é apresentado em termos de pontos percentuais em relação à variação total.

Taxa de resposta

Atendendo ao facto de alguma da informação incluída neste Destaque corresponder a taxas de resposta inferiores às definidas como padrão de qualidade no respetivo Documento Metodológico, divulgam-se as taxas por Grandes Agrupamentos Industriais e Secções:

Total	CT	CD	CND	INT	INV	EN	B	C	D	E
83,9	79,1%	74,8%	79,9%	82,0%	87,8%	100,0%	75,3%	80,9%	100,0%	100,0%

Revisões

A informação divulgada no presente destaque incorpora as habituais revisões dos índices dos dois meses anteriores, em consequência da substituição das estimativas efetuadas por respostas entretanto recebidas e, em menor grau, da substituição de valores provisórios anteriormente reportados por valores definitivos. A magnitude destas revisões, medida, em pontos percentuais, pela diferença entre taxas de variação homóloga agora e anteriormente divulgadas é a seguinte:

Total		CT		INT		INV		EN	
Mai_16	Jun_16	Mai_16	Jun_16	Mai_16	Jun_16	Mai_16	Jun_16	Mai_16	Jun_16
0,0	0,0	0,0	-0,1	0,0	0,1	0,0	0,0	0,0	0,0

Grau de precisão

Os índices são apresentados com duas casas decimais e as taxas de variação e os contributos são apurados com uma casa decimal. Como tal, a soma dos contributos dos agrupamentos poderá diferir das respetivas taxas de variação agregadas.

Base 2010 do Índice de Preços na Produção Industrial

Com a publicação de resultados referentes a setembro de 2013, o INE passou a divulgar os dados das séries de Índice de Preços na Produção Industrial, com valores retrospectivos desde janeiro de 2010.

Mais informações sobre as novas séries podem ser obtidas através da consulta da Introdução e da Nota de Apresentação inseridas no respetivo destaque de setembro de 2013, disponível no Portal do INE.

Divulgação de dados retropolados da Base 2010

Com o destaque de julho de 2014 foram divulgadas, no Portal do INE, as séries do IPPI retropoladas desde janeiro de 2005, relativas aos Grandes Agrupamentos Industriais, Secções e Divisões.

Siglas

- Total – Indústrias Extrativas, Indústrias Transformadoras e Produção e Distribuição de Eletricidade, Gás e Água
- CT – Bens de Consumo Total
- CND – Bens de Consumo não Duradouros
- CD – Bens de Consumo Duradouros
- INT – Intermédios
- INV – Investimento
- EN – Energia
- TVH – Taxa de variação homóloga
- x - Dado não disponível