

Índice de Produção Industrial  
Agosto de 2016

**Índice de Produção Industrial (\*) registou variação homóloga positiva**

O índice de produção industrial apresentou uma variação homóloga de 1,0%, em agosto (-1,5% em julho). A secção das *Indústrias Transformadoras* registou uma variação homóloga de -2,5% (-3,9% no mês anterior).

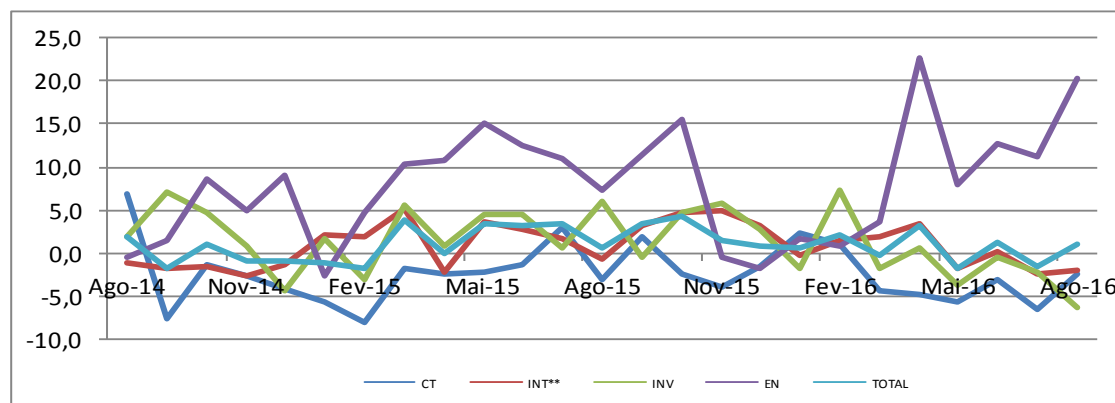
**Varição homóloga**

O índice de produção industrial registou uma variação homóloga de 1,0%, 2,5 pontos percentuais (p.p.) superior à observada em julho.

O agrupamento de *Energia*, com um contributo de 3,4 p.p., determinou a variação positiva do índice agregado. A variação homóloga deste agrupamento situou-se em 20,3%, 9,2 p.p. superior ao valor

observado no mês anterior. Os restantes agrupamentos registaram contributos negativos, destacando-se o de *Bens de Investimento* com um contributo de -0,9 p.p., resultante de uma redução homóloga de 6,3% (-2,2% em julho). O agrupamento de *Bens de Consumo* passou de uma variação homóloga de -6,5%, em julho, para -2,5% em agosto, tendo contribuído com -0,8 p.p. para a evolução do índice agregado.

**Grandes Agrupamentos Industriais e Total**  
**Taxa de variação homóloga (%)**



A secção das *Indústrias Transformadoras* passou de uma variação homóloga de -3,9% em julho, para -2,5% em agosto. A produção da secção de *Eletricidade, Gás, Vapor, Água Quente e Fria e Ar Frio* cresceu 26,3%, 9,7 p.p. acima do valor registado no mês anterior. A variação homóloga da secção das *Indústrias Extrativas* foi de -13,9% (-18,1% em julho).

**Varição mensal**

O índice de produção industrial registou uma variação mensal de -1,1% em agosto (-0,9% em julho).

O agrupamento de *Bens de Investimento* foi o que mais influenciou esta variação negativa, com um contributo de -1,7 p.p., sendo a sua variação mensal de -11,4% (1,4% no mês anterior). Inversamente, o agrupamento

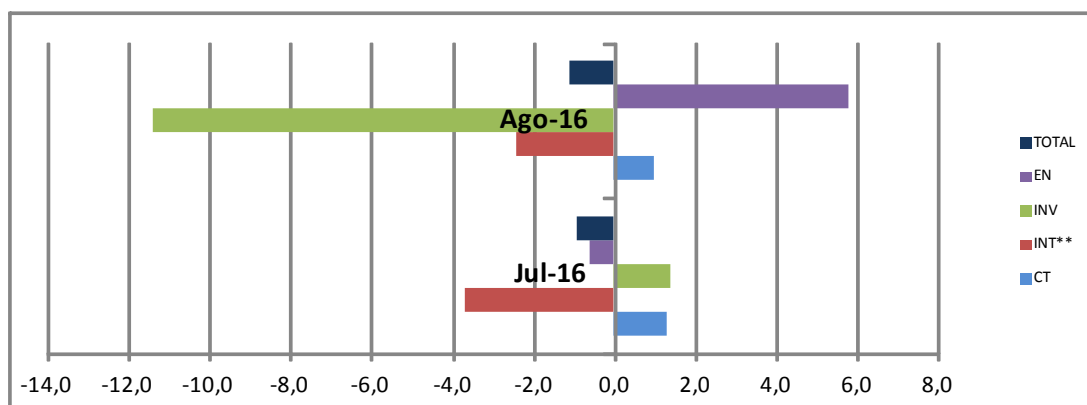
(\*) Ajustado de efeitos de calendário e da sazonalidade (ver notas explicativas)

de *Energia* apresentou o contributo positivo mais forte (1,1 p.p.), em resultado de uma taxa de variação de 5,8% (-0,6% em julho).

A secção das *Indústrias Transformadoras* manteve a variação de -0,6% observada no mês anterior. A secção

de *Eletricidade, Gás, Vapor, Água Quente e Fria e Ar Frio* aumentou 5,5% (variação de -0,3% em julho). A das *Indústrias Extrativas* passou de uma variação mensal de -24,9%, em julho, para 15,6% em agosto.

**Índice Total e Grandes Agrupamentos Industriais  
Variação Mensal (%)**



INSTITUTO NACIONAL DE ESTATÍSTICA

Índice de **Produção Industrial** - AJUSTADO DOS EFEITOS DE CALENDÁRIO E DA SAZONALIDADE

Índice Geral, por Grandes Agrupamentos Industriais e por Secções

Variações mensais, homólogas e nos últimos 12 meses

BASE 2010=100

Período	TOTAL	GRANDES AGRUPAMENTOS INDUSTRIAIS						SECÇÕES			
		Bens de Consumo			Bens Intermédios**	Bens de Investimento	Energia	Indústrias Extrativas	Indústrias Transformadoras	Eletricidade, Gás, Vapor, Água Quente e Fria e Ar Frio	Captação, Tratamento e Distribuição de Água, Saneamento, Gestão de Resíduos e Deposição
		Total	Duradouro	Não Duradouro							
<b>Índices mensais</b>											
Ago-15	96,2	101,4	86,0	103,8	96,7	90,6	91,0	59,0	101,1	82,7	78,3
Set-15	96,0	94,9	85,4	96,4	97,4	95,3	95,7	67,6	98,4	88,5	84,1
Out-15	98,9	96,5	90,6	97,4	97,4	97,8	107,2	55,4	101,1	101,5	86,5
Nov-15	96,1	94,6	89,0	95,4	98,9	99,1	90,4	56,9	100,0	83,2	84,6
Dez-15	94,4	93,2	86,2	94,3	99,4	93,8	86,3	45,1	100,0	75,5	82,1
Jan-16	95,4	98,2	90,3	99,4	99,0	89,1	88,6	52,8	99,3	83,2	85,0
Fev-16	96,0	94,6	89,3	95,4	99,0	98,2	90,0	57,2	99,2	87,7	86,5
Mar-16	95,4	92,8	88,8	93,4	98,9	95,0	93,1	67,4	97,1	89,4	86,4
Abr-16	100,2	101,2	97,9	101,6	100,0	98,3	100,5	48,5	103,1	96,9	86,7
Mai-16	97,1	96,8	87,7	98,2	97,8	93,9	98,9	58,5	98,5	95,2	86,3
* Jun-16	99,2	96,7	87,6	98,0	100,8	94,5	104,2	58,5	99,9	99,2	85,8
* Jul-16	98,3	97,9	84,1	100,0	97,0	95,8	103,6	43,9	99,3	98,9	87,9
Ago-16	97,2	98,9	87,4	100,7	94,8	84,9	109,5	50,8	98,6	104,4	x
<b>Varição mensal (%)</b>											
Ago-15	-3,5	-3,2	-10,8	-2,1	-2,8	-7,5	-2,4	10,0	-2,1	-2,6	-7,6
Set-15	-0,2	-6,4	-0,7	-7,1	0,7	5,2	5,1	14,6	-2,7	7,1	7,3
Out-15	3,0	1,6	6,1	1,0	0,0	2,6	12,1	-18,1	2,7	14,6	2,8
Nov-15	-2,9	-2,0	-1,8	-2,0	1,5	1,3	-15,7	2,8	-1,1	-18,0	-2,2
Dez-15	-1,8	-1,4	-3,1	-1,1	0,5	-5,3	-4,5	-20,8	0,0	-9,2	-3,0
Jan-16	1,1	5,4	4,8	5,4	-0,4	-5,1	2,6	17,0	-0,7	10,2	3,6
Fev-16	0,6	-3,7	-1,2	-4,1	0,1	10,2	1,6	8,3	0,0	5,4	1,8
Mar-16	-0,5	-1,9	-0,5	-2,1	-0,1	-3,3	3,5	17,8	-2,1	1,9	-0,1
Abr-16	5,0	9,0	10,2	8,8	1,1	3,5	8,0	-28,0	6,2	8,5	0,3
Mai-16	-3,1	-4,3	-10,5	-3,4	-2,2	-4,5	-1,6	20,6	-4,5	-1,8	-0,4
* Jun-16	2,2	-0,1	0,0	-0,1	3,1	0,7	5,3	0,1	1,4	4,3	-0,6
* Jul-16	-0,9	1,3	-4,1	2,0	-3,7	1,4	-0,6	-24,9	-0,6	-0,3	2,4
Ago-16	-1,1	1,0	3,9	0,7	-2,4	-11,4	5,8	15,6	-0,6	5,5	x
<b>Varição homóloga (%)</b>											
Ago-15	0,6	-3,2	-2,0	-3,3	-0,7	6,1	7,3	31,3	-1,6	7,0	6,9
Set-15	3,5	1,9	4,6	1,5	3,1	-0,4	11,4	19,3	2,6	8,1	-1,4
Out-15	4,3	-2,5	-3,2	-2,4	4,6	4,8	15,5	0,5	2,6	18,8	1,7
Nov-15	1,4	-4,0	-6,1	-3,7	5,0	5,8	-0,4	-5,2	1,2	-0,4	1,3
Dez-15	0,8	-1,5	-4,7	-1,0	3,2	2,7	-1,8	-34,3	2,8	-5,4	-1,5
Jan-16	0,6	2,3	2,7	2,3	-0,3	-1,7	1,6	-21,3	0,1	4,2	3,6
Fev-16	2,0	1,0	4,2	0,6	1,4	7,3	0,7	-8,3	1,9	3,7	8,1
Mar-16	-0,3	-4,3	-6,3	-4,0	1,8	-1,8	3,7	10,7	-1,5	9,9	1,6
Abr-16	3,1	-4,9	5,2	-6,2	3,4	0,5	22,7	-28,0	0,0	35,4	4,1
Mai-16	-1,7	-5,7	2,1	-6,7	-1,8	-3,8	8,0	-9,7	-4,4	15,7	4,1
* Jun-16	1,2	-3,0	-3,8	-2,9	0,1	-0,4	12,8	-4,0	-0,9	17,8	2,4
* Jul-16	-1,5	-6,5	-12,8	-5,7	-2,5	-2,2	11,1	-18,1	-3,9	16,6	3,7
Ago-16	1,0	-2,5	1,6	-3,0	-2,0	-6,3	20,3	-13,9	-2,5	26,3	x
<b>Varição média nos últimos 12 meses (%)</b>											
Ago-15	0,7	-3,1	-8,7	-2,3	0,5	2,3	7,6	1,6	-0,1	4,9	-0,8
Set-15	1,2	-2,4	-7,2	-1,7	0,9	1,7	8,4	5,2	0,4	5,0	-0,2
Out-15	1,4	-2,5	-7,0	-1,8	1,5	1,7	9,1	7,3	0,5	6,1	0,8
Nov-15	1,6	-2,6	-7,2	-1,9	2,1	2,1	8,6	8,1	0,8	5,5	1,1
Dez-15	1,8	-2,4	-7,1	-1,7	2,5	2,7	7,6	3,7	1,2	4,4	1,0
Jan-16	1,9	-1,7	-5,9	-1,1	2,3	2,5	8,0	0,1	1,2	5,5	1,5
Fev-16	2,2	-0,9	-4,2	-0,5	2,2	3,3	7,7	-2,6	1,6	5,5	2,6
Mar-16	1,9	-1,2	-4,4	-0,7	2,0	2,7	7,1	-0,9	1,1	6,4	2,3
Abr-16	2,2	-1,4	-2,3	-1,2	2,4	2,7	8,1	-4,0	1,1	9,7	2,6
Mai-16	1,7	-1,7	-1,0	-1,8	2,0	2,0	7,5	-5,9	0,6	9,8	2,8
* Jun-16	1,6	-1,8	-0,7	-2,0	1,7	1,6	7,6	-5,7	0,4	10,4	2,8
* Jul-16	1,2	-2,6	-1,9	-2,7	1,4	1,3	7,7	-7,2	-0,1	10,8	2,8
Ago-16	1,2	-2,6	-1,6	-2,7	1,3	0,4	8,8	-10,0	-0,2	12,4	x
NOTAS	Variação mensal = [ mês n (ano N) / mês n-1 (ano N) ] * 100 - 100 Variação homóloga = [ mês n (ano N) / mês n (ano N-1) ] * 100 - 100 Variação média nos últimos 12 meses = [ [ mês (n-11) + ... + mês (n) ] / [ mês (n-23) + ... + mês (n-12) ] ] * 100 - 100										

(\*) Retificado, em resultado da substituição das estimativas efetuadas para as não respostas, ainda existentes à data do apuramento.

(\*\*) Bens Intermédios + Outros

(x) Dados não disponíveis

Período	TOTAL	GRANDES AGRUPAMENTOS INDUSTRIAIS						SECÇÕES				
		Bens de Consumo			Bens Intermédios**	Bens de Investimento	Energia	Indústrias Extrativas	Indústrias Transformadoras	Eletricidade, Gás, Vapor, Água Quente e Fria e Ar Frio	Captação, Tratamento e Distribuição de Água, Saneamento, Gestão de Resíduos e Despoluição	
		Total	Duradouro	Não Duradouro								
<b>Índices mensais</b>												
Ago-15	81,7	91,1	67,0	94,8	78,3	65,6	86,3	59,0	83,2	77,3	69,0	
Set-15	99,0	99,8	92,7	100,9	102,2	99,2	90,8	67,6	103,3	83,0	83,9	
Out-15	101,0	97,3	95,2	97,6	103,4	103,2	100,3	55,4	104,5	93,6	88,0	
Nov-15	98,9	97,8	97,6	97,8	101,4	105,7	89,8	56,9	103,1	82,5	87,1	
Dez-15	87,1	87,5	78,8	88,9	85,5	79,8	95,8	45,1	88,7	86,3	78,8	
Jan-16	96,1	95,2	85,6	96,7	96,5	90,6	101,3	52,8	97,4	97,7	87,1	
Fev-16	96,6	93,5	93,1	93,5	97,7	102,5	94,7	57,2	98,8	93,0	89,3	
Mar-16	99,1	94,2	91,1	94,7	103,8	99,8	96,8	67,4	101,4	93,6	88,3	
Abr-16	98,4	97,0	93,8	97,5	101,4	100,4	92,5	48,5	102,0	87,8	88,3	
Mai-16	100,4	98,9	89,8	100,3	104,1	100,7	95,2	58,5	103,8	91,0	89,1	
* Jun-16	101,7	100,8	90,1	102,4	105,3	100,1	97,2	58,5	105,4	91,3	87,2	
* Jul-16	102,0	105,2	85,9	108,1	102,9	96,4	99,5	43,9	105,6	94,3	86,9	
Ago-16	82,9	88,8	68,1	92,0	76,7	61,4	103,7	50,8	81,1	97,8	x	
<b>Varição mensal (%)</b>												
Ago-15	-21,3	-19,0	-31,9	-17,3	-25,8	-33,5	-3,7	10,0	-24,4	-4,2	-17,7	
Set-15	21,2	9,5	38,4	6,4	30,5	51,3	5,3	14,6	24,2	7,4	21,5	
Out-15	2,0	-2,5	2,7	-3,2	1,2	4,1	10,4	-18,1	1,2	12,7	4,9	
Nov-15	-2,1	0,5	2,5	0,2	-2,0	2,4	-10,5	2,8	-1,3	-11,9	-1,0	
Dez-15	-11,9	-10,5	-19,3	-9,1	-15,7	-24,5	6,7	-20,8	-13,9	4,6	-9,6	
Jan-16	10,4	8,8	8,6	8,8	12,9	13,6	5,8	17,0	9,8	13,2	10,6	
Fev-16	0,5	-1,8	8,8	-3,3	1,3	13,0	-6,5	8,3	1,4	-4,8	2,6	
Mar-16	2,6	0,8	-2,2	1,3	6,2	-2,6	2,2	17,8	2,7	0,6	-1,2	
Abr-16	-0,7	3,0	2,9	3,0	-2,3	0,5	-4,5	-28,0	0,6	-6,2	0,0	
Mai-16	2,1	1,9	-4,3	2,8	2,6	0,4	2,9	20,6	1,7	3,6	1,0	
* Jun-16	1,3	1,9	0,4	2,1	1,2	-0,7	2,1	0,1	1,5	0,4	-2,2	
* Jul-16	0,3	4,4	-4,7	5,6	-2,2	-3,6	2,3	-24,9	0,3	3,2	-0,3	
Ago-16	-18,8	-15,6	-20,7	-15,0	-25,5	-36,3	4,3	15,6	-23,2	3,8	x	
<b>Varição homologa (%)</b>												
Ago-15	0,6	-3,2	-2,0	-3,3	-0,7	6,1	7,4	31,3	-1,6	7,0	7,0	
Set-15	3,6	1,9	4,6	1,5	3,1	-0,4	12,5	19,3	2,5	9,2	-1,4	
Out-15	4,1	-2,5	-3,2	-2,4	4,6	4,8	15,3	0,5	2,6	18,8	1,7	
Nov-15	1,4	-4,0	-6,1	-3,7	5,0	5,8	-0,4	-5,2	1,2	-0,4	1,3	
Dez-15	0,7	-1,5	-5,4	-1,0	3,2	2,7	-1,9	-34,3	2,8	-5,0	-1,5	
Jan-16	0,7	2,3	2,7	2,3	-0,3	-1,7	1,8	-21,3	0,1	4,1	3,6	
Fev-16	2,1	1,0	4,2	0,6	1,4	7,3	0,9	-8,3	1,9	3,8	8,1	
Mar-16	-0,2	-4,3	-6,3	-4,0	1,8	-1,8	4,0	10,7	-1,5	9,9	1,6	
Abr-16	2,9	-4,9	5,2	-6,2	3,4	0,5	21,6	-28,0	0,0	35,3	4,1	
Mai-16	-1,9	-5,7	2,1	-6,7	-1,8	-3,8	7,6	-9,7	-4,4	15,6	4,1	
* Jun-16	0,9	-3,0	-3,7	-2,9	0,1	-0,4	12,4	-4,0	-0,9	17,8	2,4	
* Jul-16	-1,7	-6,5	-12,8	-5,7	-2,5	-2,2	11,0	-18,1	-3,9	16,8	3,7	
Ago-16	1,5	-2,5	1,6	-3,0	-2,0	-6,3	20,2	-13,9	-2,5	26,6	x	
<b>Varição média nos últimos 12 meses (%)</b>												
Ago-15	0,7	-3,1	-8,8	-2,2	0,6	2,4	7,3	1,6	0,0	4,5	-0,9	
Set-15	1,2	-2,3	-7,2	-1,6	1,0	1,7	8,3	5,2	0,5	4,9	-0,3	
Out-15	1,5	-2,4	-7,0	-1,7	1,6	1,8	8,9	7,3	0,6	5,8	0,8	
Nov-15	1,7	-2,5	-7,1	-1,8	2,2	2,2	8,4	8,1	0,9	5,2	1,1	
Dez-15	1,8	-2,3	-7,1	-1,6	2,5	2,7	7,4	3,7	1,3	4,1	1,0	
Jan-16	2,0	-1,7	-6,0	-1,1	2,3	2,4	7,9	0,1	1,3	5,3	1,4	
Fev-16	2,3	-0,9	-4,2	-0,4	2,3	3,3	7,6	-2,6	1,7	5,4	2,6	
Mar-16	1,9	-1,1	-4,4	-0,7	2,0	2,7	7,0	-0,9	1,2	6,3	2,3	
Abr-16	2,2	-1,3	-2,4	-1,2	2,5	2,6	7,8	-4,0	1,2	9,3	2,6	
Mai-16	1,7	-1,6	-1,0	-1,7	2,0	1,9	7,2	-5,9	0,6	9,4	2,8	
* Jun-16	1,5	-1,8	-0,8	-1,9	1,8	1,4	7,2	-5,7	0,4	10,0	2,8	
* Jul-16	1,1	-2,7	-2,0	-2,8	1,4	1,2	7,3	-7,2	-0,2	10,3	2,8	
Ago-16	1,1	-2,6	-1,7	-2,7	1,3	0,5	8,3	-10,0	-0,2	11,9	x	
NOTAS		Variação mensal = [ mês n (ano N) / mês n-1 (ano N) ] * 100 - 100 Variação homologa = [ mês n (ano N) / mês n (ano N-1) ] * 100 - 100 Variação média nos últimos 12 meses = [ [ mês (n-11) + ... + mês (n) ] / [ mês (n-23) + ... + mês (n-12) ] ] * 100 - 100										

(\*) Retificado, em resultado da substituição das estimativas efetuadas para as não respondidas, ainda existentes à data do apuramento.

(\*\*) Bens Intermédios + Outros

(x) Dados não disponíveis

Período	TOTAL	GRANDES AGRUPAMENTOS INDUSTRIAIS						SECÇÕES				
		Bens de Consumo			Bens Intermédios**	Bens de Investimento	Energia	Indústrias Extrativas	Indústrias Transformadoras	Eletricidade, Gás, Vapor, Água Quente e Fria e Ar Frio	Captação, Tratamento e Distribuição de Água, Saneamento, Gestão de Resíduos e Despoluição	
		Total	Duradouro	Não Duradouro								
<b>Índices mensais</b>												
Ago-15	81,2	90,9	66,8	94,6	78,2	63,8	85,7	59,0	83,0	76,6	68,9	
Set-15	100,8	102,1	96,4	103,0	104,4	101,6	90,2	67,6	105,6	82,3	85,7	
Out-15	103,1	99,6	99,0	99,7	105,6	108,5	99,6	55,4	106,9	92,8	89,8	
Nov-15	98,2	97,5	97,3	97,5	101,2	102,8	89,1	56,9	102,9	81,8	87,0	
Dez-15	86,8	87,3	79,1	88,6	85,2	79,7	95,2	45,1	88,5	85,6	78,6	
Jan-16	93,9	92,6	81,8	94,3	94,1	88,2	100,6	52,8	94,8	96,9	85,0	
Fev-16	94,4	90,9	89,0	91,2	95,3	99,7	94,0	57,2	96,1	92,3	87,1	
Mar-16	101,3	97,3	95,8	97,5	106,4	103,2	96,1	67,4	104,2	92,8	91,1	
Abr-16	97,5	95,9	92,4	96,5	100,8	99,3	91,8	48,5	101,3	87,1	87,1	
Mai-16	100,1	98,6	89,5	100,0	103,8	100,5	94,5	58,5	103,6	90,2	88,9	
* Jun-16	101,4	100,5	89,8	102,2	105,1	99,9	96,6	58,5	105,1	90,6	87,0	
* Jul-16	101,7	105,0	85,6	107,9	102,7	96,3	98,8	43,9	105,4	93,5	86,7	
Ago-16	84,2	90,8	70,8	93,9	78,4	62,9	103,0	50,8	83,0	97,0	x	
<b>Variação mensal (%)</b>												
Ago-15	-24,7	-23,0	-37,4	-21,0	-29,2	-38,5	-3,7	10,0	-28,0	-4,2	-21,3	
Set-15	24,1	12,3	44,3	8,9	33,6	59,3	5,3	14,6	27,3	7,4	24,3	
Out-15	2,4	-2,5	2,7	-3,2	1,1	6,8	10,4	-18,1	1,2	12,7	4,9	
Nov-15	-4,8	-2,1	-1,7	-2,1	-4,2	-5,2	-10,5	2,8	-3,8	-11,9	-3,2	
Dez-15	-11,6	-10,4	-18,7	-9,2	-15,8	-22,5	6,7	-20,8	-14,0	4,6	-9,6	
Jan-16	8,2	6,1	3,4	6,4	10,4	10,7	5,7	17,0	7,1	13,2	8,1	
Fev-16	0,5	-1,9	8,9	-3,3	1,3	13,0	-6,5	8,3	1,4	-4,7	2,6	
Mar-16	7,4	7,0	7,6	7,0	11,7	3,5	2,2	17,8	8,5	0,6	4,6	
Abr-16	-3,8	-1,4	-3,5	-1,1	-5,2	-3,8	-4,5	-28,0	-2,8	-6,2	-4,5	
Mai-16	2,7	2,8	-3,2	3,7	3,0	1,3	2,9	20,6	2,2	3,6	2,1	
* Jun-16	1,3	1,9	0,4	2,1	1,2	-0,6	2,1	0,1	1,5	0,4	-2,2	
* Jul-16	0,3	4,4	-4,7	5,6	-2,2	-3,6	2,3	-24,9	0,3	3,2	-0,3	
Ago-16	-17,2	-13,5	-17,3	-13,0	-23,7	-34,6	4,3	15,6	-21,3	3,8	x	
<b>Variação homologa (%)</b>												
Ago-15	2,3	-0,8	2,2	-1,1	1,6	6,1	7,4	31,3	0,9	7,0	9,4	
Set-15	3,5	1,9	4,6	1,5	3,1	-0,4	11,8	19,3	2,5	8,3	-1,4	
Out-15	2,4	-5,0	-7,2	-4,6	2,2	4,8	15,3	0,5	0,1	18,8	-0,6	
Nov-15	3,0	-1,6	-2,1	-1,5	7,4	5,8	-0,4	-5,2	3,8	-0,4	3,7	
Dez-15	0,5	-1,5	-4,7	-1,0	3,2	2,7	-34,3	-2,8	2,8	-5,8	-1,5	
Jan-16	-1,7	-0,2	-1,5	0,0	-2,5	-6,7	1,8	-21,3	-2,3	4,1	1,3	
Fev-16	2,1	1,0	4,2	0,6	1,4	7,3	0,9	-8,3	1,9	3,8	8,1	
Mar-16	0,9	-3,2	-4,8	-2,9	2,5	1,9	3,9	10,7	-0,7	9,9	3,0	
Abr-16	0,3	-8,3	-0,7	-9,3	0,4	-0,7	21,5	-28,0	-3,3	35,3	0,4	
Mai-16	0,1	-3,3	6,4	-4,5	0,4	-1,3	7,5	-9,7	-2,0	15,6	6,5	
* Jun-16	1,3	-3,0	-3,8	-2,9	0,1	2,2	12,3	-4,0	-0,9	17,8	2,4	
* Jul-16	-5,7	-11,1	-19,8	-9,9	-6,9	-7,1	11,0	-18,1	-8,6	16,8	-1,0	
Ago-16	3,7	-0,1	6,0	-0,7	0,3	-1,3	20,2	-13,9	0,0	26,6	x	
<b>Variação média nos últimos 12 meses (%)</b>												
Ago-15	0,9	-2,6	-8,1	-1,8	1,0	2,1	6,8	1,6	0,4	3,9	-0,6	
Set-15	1,2	-2,0	-6,8	-1,3	1,2	1,3	7,7	5,2	0,7	4,1	-0,1	
Out-15	1,3	-2,3	-6,9	-1,7	1,5	1,3	8,3	7,3	0,6	5,2	0,7	
Nov-15	1,8	-2,0	-6,4	-1,4	2,6	1,9	7,9	8,1	1,3	4,6	1,4	
Dez-15	1,9	-1,8	-6,3	-1,2	2,9	2,4	6,8	3,7	1,7	3,4	1,3	
Jan-16	2,1	-1,2	-5,2	-0,6	2,7	1,7	7,4	0,1	1,7	4,7	1,8	
Fev-16	2,4	-0,5	-3,5	0,0	2,7	2,6	7,2	-2,6	2,1	4,9	2,9	
Mar-16	2,1	-0,6	-3,6	-0,2	2,4	2,5	6,7	-0,9	1,6	5,8	2,6	
Abr-16	1,9	-1,5	-2,7	-1,4	2,3	2,2	7,5	-4,0	0,9	8,9	2,3	
Mai-16	1,8	-1,4	-0,7	-1,5	2,2	1,9	7,0	-5,9	0,8	9,1	2,9	
* Jun-16	1,5	-1,8	-0,8	-1,9	1,7	1,7	7,0	-5,7	0,3	9,7	2,7	
* Jul-16	0,7	-3,2	-2,8	-3,2	0,9	1,0	7,1	-7,2	-0,7	10,2	2,3	
Ago-16	0,8	-3,1	-2,6	-3,2	0,9	0,6	8,2	-10,0	-0,7	11,7	x	
NOTAS		Variação mensal = [ mês n (ano N) / mês n-1 (ano N) ] * 100 - 100 Variação homologa = [ mês n (ano N) / mês n (ano N-1) ] * 100 - 100 Variação média nos últimos 12 meses = [ [ mês (n-11) + ... + mês (n) ] / [ mês (n-23) + ... + mês (n-12) ] ] * 100 - 100										

(\*) Retificado, em resultado da substituição das estimativas efetuadas para as não respostas, ainda existentes à data do apuramento.

(\*\*) Bens Intermédios + Outros

(x) Dados não disponíveis

## Notas Explicativas

### Índice de Produção Industrial

O objetivo do índice de produção industrial é medir as variações do volume da produção em intervalos curtos e regulares. Os índices são obtidos a partir do Inquérito Mensal à Produção Industrial, realizado por formulário eletrónico, junto de unidades estatísticas selecionadas a partir das empresas sediadas no território nacional.

A análise de resultados do presente Destaque foi efetuada tendo por base os índices corrigidos dos efeitos de calendário e da sazonalidade.

### Taxa de variação mensal

A variação mensal compara o nível das quantidades produzidas entre dois meses consecutivos. Embora seja um indicador que permite um acompanhamento corrente do andamento das quantidades, o valor desta taxa de variação é particularmente influenciado por efeitos de natureza sazonal, quando calculada sobre níveis não corrigidos de sazonalidade, e outros mais específicos localizados num (ou em ambos) dos meses comparados.

### Taxa de variação homóloga

A variação homóloga compara o nível das quantidades produzidas entre o mês corrente e o mesmo mês do ano anterior. A evolução desta taxa de variação está menos sujeita a oscilações de natureza sazonal podendo, no entanto, ser influenciada por este tipo de efeitos localizados num período específico.

### Taxa de variação média dos últimos doze meses

A variação média dos últimos doze meses compara o nível das quantidades produzidas dos últimos doze meses com os doze meses imediatamente anteriores. Por ser uma média móvel, esta taxa de variação é menos sensível a alterações.

### Contribuições

A contribuição representa o efeito individual de um agrupamento na formação de uma taxa de variação do índice total. Este indicador é apresentado em termos de pontos percentuais em relação à variação total.

### Revisões

A informação agora divulgada incorpora as habituais revisões dos índices dos dois meses anteriores, em consequência da substituição das estimativas efetuadas por respostas entretanto recebidas e, em menor grau, da substituição de valores provisórios anteriormente reportados por valores definitivos.

O impacto destas revisões medido pela diferença entre o índice atual e o anteriormente divulgado é o seguinte:

Total		CT		INT **		INV		EN	
Junho	Julho	Junho	Julho	Junho	Julho	Junho	Julho	Junho	Julho
0,0	0,1	-0,1	0,5	0,0	0,0	0,0	-0,4	0,0	0,0

### Base 2010 do Índice de Produção Industrial

Com a publicação de resultados referentes a outubro de 2013, o INE passou a divulgar os dados das séries de Índices de Produção Industrial, com valores retrospectivos desde janeiro de 2010.

Mais informações sobre as novas séries podem ser obtidas através da consulta da Introdução e da Nota de Apresentação inseridas no respetivo destaque de outubro de 2013 e no [documento metodológico](#), disponível no Portal do INE.

### Ajustamento de efeitos de calendário e da sazonalidade

O ajustamento dos efeitos de calendário e da sazonalidade é efetuado com modelos probabilísticos do tipo "Autoregressive Integrated Moving Average" (ARIMA). O ajustamento pressupõe que se mantenha relativamente estável a influência deste tipo de efeitos sobre as séries brutas. No entanto, é possível que a redução recente da produção industrial com a crise internacional possa acarretar alguma perturbação neste tipo de efeitos. De qualquer modo, continuam a acompanhar estes destaques os valores das séries brutas e as respetivas taxas de variação, o que permite complementar a informação fornecida pelas séries ajustadas e comentadas neste destaque.

As séries desagregadas a nível de 2 dígitos da Classificação de Atividades Económicas, ajustadas de sazonalidade e efeitos de calendário não podem ser utilizadas para obter qualquer das séries agregadas.

### Siglas

Total – Indústrias Extrativas, Indústrias Transformadoras, Produção e Distribuição de Eletricidade, Gás e Água e Captação, Tratamento e Distribuição de Água, Saneamento, Gestão de Resíduos e Despoluição

CT – Bens de Consumo Total

CND – Bens de Consumo Não Duradouro

CD – Bens de Consumo Duradouro

INT\* – Bens Intermedios e Outros

INV – Bens de Investimento

EN – Energia

B – Indústrias Extrativas

C – Indústrias Transformadoras

D – Eletricidade, Gás, Vapor, Água Quente e Fria e Ar Frio

E – Captação, Tratamento e Distribuição de Água, Saneamento, Gestão de Resíduos e Despoluição

O presente Destaque inclui informação recebida até ao dia 28 de setembro de 2016, o que corresponde a uma taxa de resposta de 93,7%.