

## Índice de Preços na Produção Industrial Dezembro 2016

### Índice de Preços na Produção Industrial acelerou para uma variação homóloga de 1,7%

O Índice de Preços na Produção Industrial (IPPI) registou uma taxa de variação homóloga de 1,7% em dezembro (variação nula no mês anterior). Excluindo o agrupamento de *Energia*, esta variação foi nula (-0,5% em novembro). A variação mensal do índice total foi 1,0% (-0,7% no mesmo mês de 2015).

No 4.º trimestre de 2016 o IPPI apresentou uma variação homóloga de 0,2% (-3,0% no trimestre anterior).

Para o conjunto do ano 2016, a variação média do índice total fixou-se em -2,8% (-2,4% em 2015), tendo os índices para os mercado interno e externo registado variações de -1,7% e -4,3% respetivamente. Excluindo do índice total o agrupamento de *Energia*, a variação média foi -0,5% (1,6% para o conjunto do ano 2015).

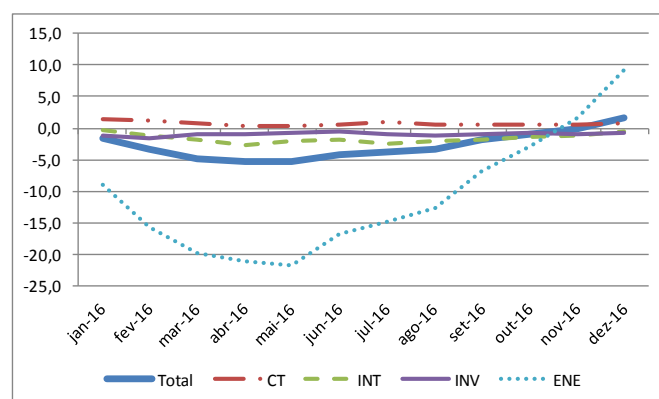
#### Variação homóloga

O IPPI apresentou uma variação homóloga de 1,7% em dezembro, que compara com a variação nula observada em novembro.

O índice do agrupamento de *Energia*, com uma taxa de variação homóloga de 9,3% (1,6% em novembro), foi decisivo para o comportamento do índice agregado, tendo contribuído com 1,8 pontos percentuais (p.p.) para a variação homóloga do índice total. Excluindo este agrupamento, os preços na produção industrial mantiveram-se inalterados quando comparados com o mesmo período de 2015 (variação de -0,5% no mês precedente).

#### Índice Total e Grandes Agrupamentos Industriais

##### Variação homóloga, %



#### Variação homóloga trimestral

No 4.º trimestre de 2016, a taxa de variação homóloga do IPPI situou-se em 0,2% (variação de -3,0% no 3.º trimestre). O agrupamento de *Energia* foi o mais influente para a variação do índice trimestral, com um contributo de 0,5 p.p. resultante do aumento de 2,5% (-11,6% no trimestre anterior).

#### Agrupamentos - Contributos para a TVH (Valores percentuais)

	Bens de Consumo	Bens Intermédios	Bens de Investimento	Energia
set-16	0,2	-0,6	-0,1	-1,4
out-16	0,2	-0,5	-0,1	-0,6
nov-16	0,2	-0,4	-0,1	0,3
dez-16	0,2	-0,2	-0,1	1,8

O índice da secção das *Indústrias Transformadoras* registou uma variação homóloga de 1,2% (-0,3% no mês anterior), da qual resultou um contributo de 1,0 p.p. para a variação do índice agregado.

#### Agrupamentos - variação homóloga trimestral (%)

	Total	Bens de Consumo	Bens Intermédios	Bens de Investimento	Energia
4º T 2015	-2,3	3,2	-0,6	2,4	-15,2
1º T 2016	-3,3	1,1	-1,1	-1,2	-15,0
2º T 2016	-5,0	0,4	-2,2	-0,8	-19,8
3º T 2016	-3,0	0,6	-2,1	-1,0	-11,6
4º T 2016	0,2	0,6	-1,1	-0,8	2,5

Por secções, o índice da *Eletricidade, Gás, Vapor, Água Quente e Fria e Ar Frio*, com uma taxa de variação homóloga trimestral de 3,8% (-2,9% no trimestre anterior), apresentou o contributo mais influente para a variação do índice total (0,3 p.p.).

### Variação média anual

Para o conjunto do ano 2016, a variação média do índice total fixou-se em -2,8% (-2,4% em 2015), com diminuições de 1,7% no índice de preços dos bens destinados ao mercado nacional e de 4,3% no índice de preços dos bens para o mercado externo.

Excluindo do índice total o agrupamento de *Energia*, a variação média foi -0,5% (1,6% para o conjunto do ano 2015).

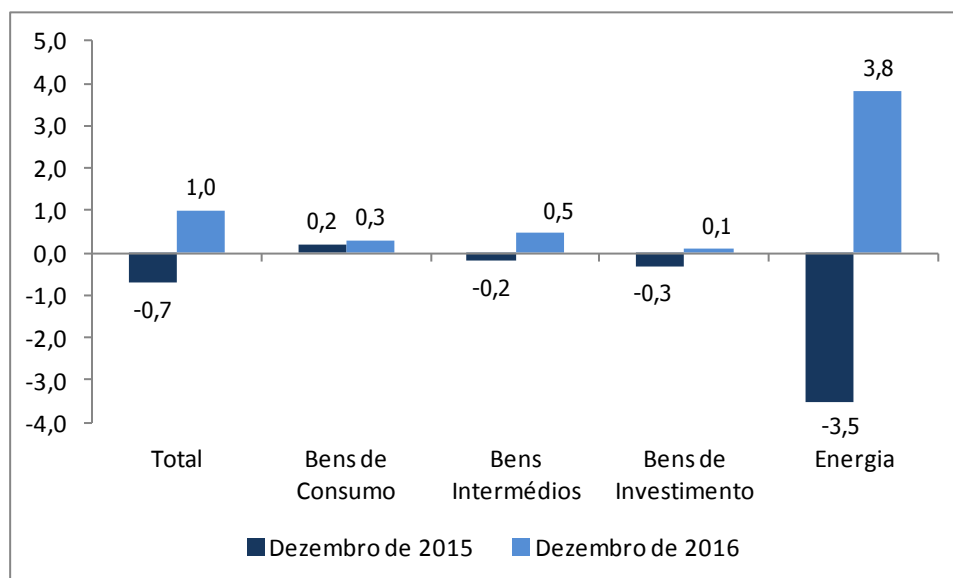
### Variação mensal

Os preços na produção industrial apresentaram, em dezembro, um aumento mensal de 1,0% (-0,7% no mesmo período de 2015).

O principal contributo (0,7 p.p.) para a variação do índice total foi dado pelo agrupamento de *Energia*, em resultado de uma taxa de variação de 3,8% (-3,5% em dezembro de 2015).

A secção das *Indústrias Transformadoras* registou uma taxa de variação mensal de 0,8% em dezembro (-0,7% em igual mês do ano anterior), contribuindo com 0,7 p.p. para a variação do índice total.

**Índice Total e Grandes Agrupamentos Industriais**  
**Variação Mensal, %**



Meses	TOTAL	GRANDES AGRUPAMENTOS INDUSTRIAIS						SECÇÕES			
		Bens de Consumo			Intermédios	Investimento	Energia	Indústrias Extrativas	Indústrias Transformadoras	Eletricidade, Gás, Vapor, Água Quente e Fria e Ar Frio	Captação, Tratamento e Distribuição de Água; Saneamento, Gestão de Resíduos e Despoluição
		Total	Duradouro	Não Duradouro							
Ponderadores	100,0	33,44	3,70	29,73	32,90	12,96	20,70	0,82	89,38	8,57	1,23
<b>Índices mensais</b>											
dez-15	97,3	100,2	99,5	100,3	99,2	99,8	88,2	97,2	97,5	95,3	100,7
jan-16	97,2	100,4	100,0	100,5	99,1	99,3	87,6	95,8	97,2	96,9	101,9
fev-16	96,1	100,5	100,6	100,5	98,1	98,9	84,0	95,2	96,5	91,3	101,9
mar-16	95,9	100,3	101,1	100,3	97,8	99,0	83,8	91,0	96,3	91,3	102,0
abr-16	95,9	100,3	100,3	100,3	97,9	99,0	83,6	93,0	96,3	91,2	102,2
mai-16	96,3	100,6	100,4	100,6	98,6	98,9	84,1	91,8	96,7	91,4	102,3
jun-16	97,5	100,8	100,5	100,8	98,6	99,0	89,4	91,5	97,6	95,7	102,3
jul-16	97,8	101,2	100,6	101,2	98,7	98,9	90,1	94,5	97,8	97,1	102,3
ago-16	97,5	101,1	100,7	101,1	98,7	99,1	88,9	96,7	97,6	96,3	102,3
set-16	97,5	100,9	100,5	101,0	98,3	99,1	89,9	96,0	97,6	96,3	102,3
*out-16	98,0	100,7	100,2	100,8	98,0	99,2	92,6	95,9	97,9	98,6	102,3
*nov-16	98,0	100,6	100,1	100,6	98,2	99,1	92,9	94,6	97,9	99,0	102,3
dez-16	99,0	100,9	100,1	101,0	98,7	99,2	96,4	93,5	98,6	103,2	102,3
<b>Variação mensal (%)</b>											
dez-15	-0,7	0,2	0,2	0,1	-0,2	-0,3	-3,5	1,2	-0,7	-1,0	0,0
jan-16	-0,2	0,2	0,5	0,2	-0,1	-0,6	-0,7	-1,5	-0,3	1,6	1,2
fev-16	-1,1	0,0	0,6	0,0	-1,0	-0,4	-4,1	-0,6	-0,7	-5,8	0,0
mar-16	-0,2	-0,1	0,5	-0,2	-0,3	0,1	-0,2	-4,5	-0,2	0,1	0,1
abr-16	0,0	0,0	-0,7	0,0	0,1	0,0	-0,2	2,2	0,0	-0,2	0,2
mai-16	0,4	0,3	0,1	0,4	0,7	-0,1	0,5	-1,3	0,5	0,3	0,1
jun-16	1,2	0,1	0,1	0,1	0,0	0,0	6,4	-0,3	0,9	4,6	0,0
jul-16	0,3	0,4	0,1	0,4	0,1	0,0	0,8	3,3	0,2	1,4	0,0
ago-16	-0,3	-0,1	0,1	-0,1	0,0	0,2	-1,4	2,3	-0,2	-0,7	0,0
set-16	0,0	-0,2	-0,3	-0,1	-0,4	-0,1	1,1	-0,7	0,0	0,0	0,0
*out-16	0,5	-0,2	-0,3	-0,2	-0,3	0,2	3,0	-0,1	0,3	2,4	0,0
*nov-16	0,1	-0,2	0,0	-0,2	0,2	-0,1	0,3	-1,3	0,0	0,4	0,0
dez-16	1,0	0,3	0,0	0,4	0,5	0,1	3,8	-1,2	0,8	4,2	0,0
<b>Variação homóloga (%)</b>											
dez-15	-1,5	3,7	-2,2	4,5	-0,1	0,6	-12,7	-7,0	-1,0	-5,9	1,5
jan-16	-1,6	1,4	0,5	1,5	-0,3	-1,1	-8,9	-4,8	-1,1	-6,0	2,4
fev-16	-3,4	1,3	1,5	1,2	-1,1	-1,6	-15,6	-5,4	-3,1	-7,0	2,4
mar-16	-4,8	0,7	1,2	0,6	-1,8	-1,0	-19,9	-17,7	-4,4	-8,5	2,5
abr-16	-5,4	0,4	0,5	0,4	-2,6	-0,9	-21,0	-15,7	-5,1	-9,0	2,3
mai-16	-5,4	0,4	-0,3	0,4	-2,1	-0,8	-21,7	-16,6	-5,1	-8,8	2,4
jun-16	-4,2	0,5	0,3	0,5	-1,8	-0,5	-16,7	-5,7	-4,0	-6,6	2,5
jul-16	-3,8	0,9	0,3	0,9	-2,4	-0,9	-14,8	-0,3	-3,6	-6,9	2,5
ago-16	-3,3	0,5	0,0	0,6	-2,1	-1,1	-12,7	3,6	-3,2	-6,0	2,5
set-16	-1,9	0,5	-0,1	0,6	-1,9	-0,9	-6,9	2,6	-1,9	-3,5	2,5
*out-16	-1,0	0,5	-0,3	0,6	-1,5	-0,8	-3,0	-0,1	-1,2	0,6	1,6
*nov-16	0,0	0,5	0,8	0,5	-1,2	-1,0	1,6	-1,5	-0,3	2,8	1,6
dez-16	1,7	0,7	0,6	0,7	-0,5	-0,7	9,3	-3,8	1,2	8,2	1,6
<b>Variação média dos últimos 12 meses (%)</b>											
dez-15	-2,4	2,8	0,7	3,1	0,0	2,9	-15,1	3,8	-2,6	-1,4	1,4
jan-16	-2,2	2,7	0,7	3,0	0,1	2,8	-14,3	3,7	-2,3	-2,1	1,5
fev-16	-2,2	2,5	0,8	2,8	0,1	2,7	-14,2	2,5	-2,2	-2,5	1,6
mar-16	-2,4	2,3	0,8	2,5	-0,1	2,7	-14,8	-1,4	-2,4	-3,1	1,7
abr-16	-2,8	2,0	0,7	2,2	-0,5	2,6	-15,5	-5,4	-2,7	-3,7	1,7
mai-16	-3,1	1,8	0,5	2,0	-1,0	2,3	-16,3	-9,3	-3,0	-4,4	1,8
jun-16	-3,3	1,7	0,3	1,8	-1,3	2,0	-16,6	-10,7	-3,2	-5,0	1,8
jul-16	-3,5	1,6	0,2	1,8	-1,5	1,3	-16,6	-10,8	-3,3	-5,7	1,9
ago-16	-3,5	1,5	0,0	1,6	-1,5	0,5	-16,4	-9,8	-3,3	-6,3	2,1
set-16	-3,4	1,3	-0,1	1,5	-1,5	-0,2	-15,5	-8,5	-3,1	-6,4	2,2
*out-16	-3,3	1,1	-0,1	1,3	-1,5	-0,6	-14,4	-7,2	-3,0	-6,1	2,2
*nov-16	-3,1	0,9	0,2	1,0	-1,6	-0,8	-13,0	-6,2	-2,9	-5,4	2,2
dez-16	-2,8	0,7	0,4	0,7	-1,6	-0,9	-11,4	-5,9	-2,7	-4,3	2,2

NOTAS

Variação mensal = [ mês n / mês n-1 ] \* 100 - 100

Variação homóloga = [ mês n (ano N) / mês n (ano N-1) ] \* 100 - 100

Variação média dos últimos 12 meses = [ [ mês (n-11) + ... + mês (n) ] / [ mês (n-23) + ... + mês (n-12) ] ] \* 100 - 100

(\*) Retificação, em resultado da substituição das estimativas efetuadas para as não respostas, por respostas efetivas das empresas, entretanto recebidas.

O presente destaque inclui a informação recebida até ao dia 17 de janeiro de 2017, correspondendo a uma taxa de resposta de 88,0%.

## **NOTAS EXPLICATIVAS**

### **Índice de Preços na Produção Industrial (IPPI)**

O Índice de Preços na Produção Industrial tem como objetivo mostrar a evolução mensal dos preços das transações nas atividades económicas para os mercados interno e externo. Os índices são obtidos com base no Inquérito aos Preços na Produção de Produtos Industriais, realizado por formulário eletrónico, junto de empresas sediadas em território nacional, dedicando-se principalmente ou a título secundário à Indústria Extrativa, Transformadora e Eletricidade, Gás e Água, sendo recolhidos mensalmente cerca de 10123 preços.

Para mais informação sobre a metodologia utilizada ver [documento metodológico](#).

### **Taxa de variação mensal**

A variação mensal compara o nível de preços entre dois meses consecutivos. Embora seja um indicador que permite um acompanhamento corrente do andamento dos preços, o valor desta taxa de variação é particularmente influenciado por efeitos de natureza sazonal e outros mais específicos localizados num (ou em ambos) dos meses comparados.

### **Taxa de variação homóloga**

A variação homóloga compara o nível de preços entre o mês corrente e o mesmo mês do ano anterior. A evolução desta taxa de variação está menos sujeita a oscilações de natureza sazonal podendo, no entanto, ser influenciada por este tipo de efeitos localizados num período específico.

### **Taxa de variação média dos últimos doze meses**

A variação média dos últimos doze meses compara o nível de preços dos últimos doze meses com os doze meses imediatamente anteriores. Por ser uma média móvel, esta taxa de variação é menos sensível a alterações esporádicas nos preços.

### **Contribuições**

A contribuição representa o efeito individual de um agrupamento/secção na formação de uma taxa de variação do índice total. Este indicador é apresentado em termos de pontos percentuais em relação à variação total.

### **Taxa de resposta**

Atendendo ao facto de alguma da informação incluída neste Destaque corresponder a taxas de resposta inferiores às definidas como padrão de qualidade no respetivo Documento Metodológico, divulgam-se as taxas por Grandes Agrupamentos Industriais e Secções:

Total	CT	CD	CND	INT	INV	EN	B	C	D	E
88,0%	82,8%	83,2%	82,7%	90,5%	90,7%	99,4%	95,8%	86,6%	85,7%	100,0%

### **Revisões**

A informação divulgada no presente destaque incorpora as habituais revisões dos índices dos dois meses anteriores, em consequência da substituição das estimativas efetuadas por respostas entretanto recebidas e, em menor grau, da substituição de valores provisórios anteriormente reportados por valores definitivos. A magnitude destas revisões, medida, em pontos percentuais, pela diferença entre taxas de variação homóloga agora e anteriormente divulgadas é a seguinte:

Total		CT		INT		INV		EN	
Out_16	Nov_16	Out_16	Nov_16	Out_16	Nov_16	Out_16	Nov_16	Out_16	Nov_16
0,0	0,0	-0,2	-0,2	0,0	0,1	0,0	0,0	0,0	0,0

### **Grau de precisão**

Os índices são apresentados com duas casas decimais e as taxas de variação e os contributos são apurados com uma casa decimal. Como tal, a soma dos contributos dos agrupamentos poderá diferir das respetivas taxas de variação agregadas.

### **Base 2015 do Índice de Preços na Produção Industrial**

Com a publicação de resultados referentes a outubro de 2016, o INE passou a divulgar os dados das séries de Índice de Preços na Produção Industrial, com valores retrospectivos desde janeiro de 2010.

Mais informações sobre as novas séries podem ser obtidas através da consulta da Introdução e da Nota de Apresentação inseridas no respetivo destaque de outubro de 2016, disponível no Portal do INE.

#### **Siglas**

- Total – Indústrias Extrativas, Indústrias Transformadoras e Produção e Distribuição de Eletricidade, Gás e Água
- CT – Bens de Consumo Total
- CND – Bens de Consumo não Duradouros
- CD – Bens de Consumo Duradouros
- INT – Intermédios
- INV – Investimento
- EN – Energia
- B – Indústrias Extrativas
- C – Indústrias Transformadoras
- D – Eletricidade, Gás, Vapor, Água Quente e Fria e Ar Frio
- E – Captação, Tratamento e Distribuição de Água, Saneamento, Gestão de Resíduos e Despoluição