

## Índices de Volume de Negócios, Emprego, Remunerações e Horas Trabalhadas na Indústria Fevereiro de 2017

### Volume de Negócios na Indústria desacelerou em fevereiro

O Índice de Volume de Negócios na Indústria apresentou uma variação homóloga nominal de 5,6%, após ter crescido 14,8% no mês anterior. Os índices relativos aos mercados externo e nacional passaram de aumentos de 20,8% e de 10,3%, respetivamente, em janeiro, para 8,3% e 3,4% em fevereiro.

O emprego, as remunerações e as horas trabalhadas<sup>1</sup> apresentaram crescimentos homólogos de, respetivamente, 2,3%, 3,3% e 2,1% (2,4%, 3,7% e 2,6% no mês anterior, pela mesma ordem).

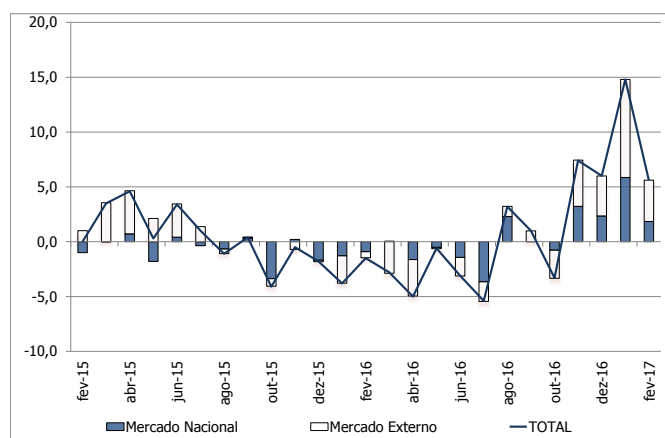
### VOLUME DE NEGÓCIOS

#### Total

O Índice de Volume de Negócios na Indústria apresentou, em fevereiro, um aumento homólogo nominal de 5,6%, taxa inferior em 9,2 pontos percentuais (p.p.) à observada em janeiro. Esta evolução poderá estar associada à diferença no número de dias úteis. Recorde-se que janeiro de 2017 teve mais 2 dias úteis que janeiro de 2016 e fevereiro de 2017 teve menos um dia útil que o mês homólogo e menos 2 que o mês anterior.

#### Volume de Negócios na Indústria

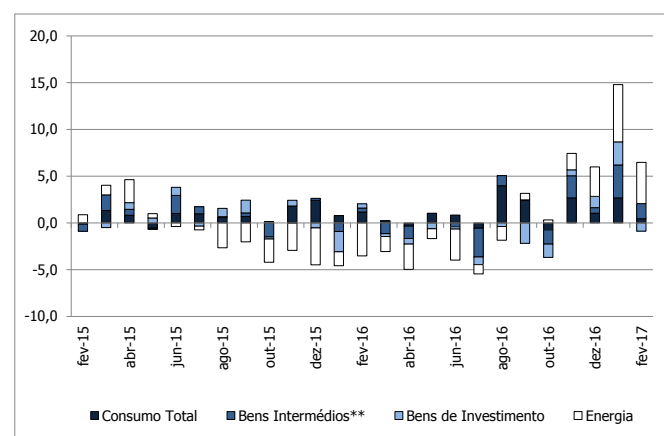
##### Mercados - Contribuições para o total, p.p.



Ambos os mercados registaram crescimentos homólogos inferiores aos verificados em janeiro. O índice de vendas para o mercado externo registou um aumento de 8,3% (20,8% em janeiro), enquanto o índice relativo

ao mercado nacional cresceu 3,4%, após uma variação de 10,3% no mês precedente.

#### Volume de Negócios na Indústria - Total Agrupamentos - Contribuições para o total, p.p.



Todos os Grandes Agrupamentos Industriais apresentaram variações homólogas inferiores às observadas em janeiro. O índice do agrupamento de *Energia* aumentou 19,6% (24,4% no mês anterior) e contribuiu com 4,4 p.p. para a variação do índice agregado. O segundo contributo mais relevante foi dado pelo agrupamento de *Bens Intermédios* (1,6 p.p.), originado pelo crescimento de 4,8% em fevereiro (10,7% no mês precedente). O agrupamento de *Bens de Consumo* cresceu 1,6% (9,0% em janeiro) e contribuiu com 0,5 p.p. para a variação total. Por sua vez, o agrupamento de *Bens de Investimento*, o único com taxa de variação negativa, passou de um aumento de 20,3% em janeiro para uma

redução de 5,8% em fevereiro, contribuindo com -0,9 p.p. para a variação total.

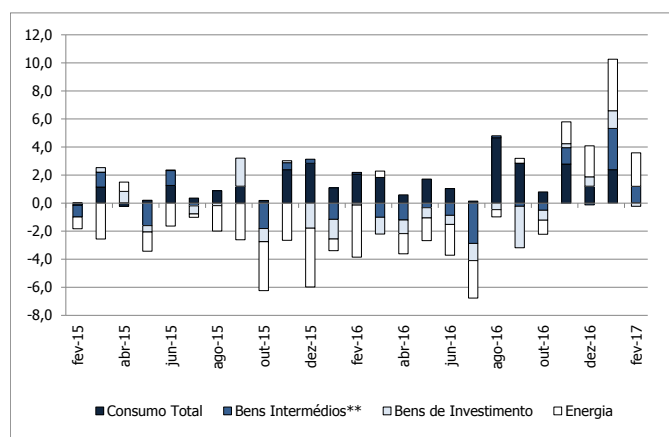
Volume de Negócios - Total					
Agrupamentos - variação homóloga (%)					
	Total	Bens de Consumo	Bens Intermédios	Bens de Investimento	Energia
set-16	1,0	8,8	0,1	-13,5	3,1
out-16	-3,3	-2,5	-4,6	-9,3	1,5
nov-16	7,4	9,0	7,3	4,2	7,8
dez-16	6,0	3,4	1,9	9,4	12,7
jan-17	14,8	9,0	10,7	20,3	24,3
fev-17	5,6	1,6	4,8	-5,8	19,6

O índice de volume de negócios na indústria registou uma variação mensal de -3,4% (5,0% em fevereiro de 2016).

## Mercado Nacional

O índice de vendas na indústria com destino ao mercado nacional cresceu 3,4% em fevereiro face a igual mês de 2016 (10,3% no mês anterior).

### Volume de Negócios na Indústria Mercado Nacional Agrupamentos - Contribuições para o total, p.p.



Todos os agrupamentos apresentaram variações homólogas inferiores às observadas em janeiro. Os principais contributos para a variação do índice deste mercado foram dados pelos agrupamentos de *Energia* e de *Bens Intermédios* (2,4 p.p. e 1,2 p.p., respetivamente). O índice do primeiro agrupamento cresceu 6,6% (9,5% em janeiro), enquanto o do segundo aumentou 4,2% em fevereiro (10,7% no mês anterior).

O índice do agrupamento de *Bens de Consumo* registou uma variação homóloga de 0,1% (8,5% em janeiro). O agrupamento de *Bens de Investimento* passou de um aumento de 21,3% em janeiro para uma diminuição de 3,0% em fevereiro.

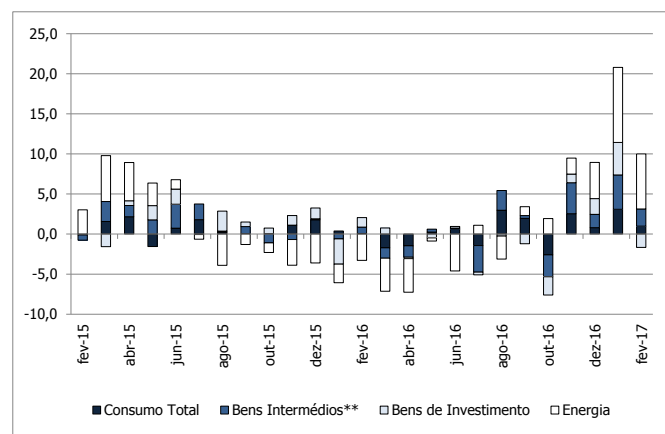
Volume de Negócios - Mercado Nacional					
Agrupamentos - variação homóloga (%)					
	Total	Bens de Consumo	Bens Intermédios	Bens de Investimento	Energia
set-16	0,0	10,3	-0,8	-29,3	1,1
out-16	-1,4	2,8	-1,8	-8,7	-2,9
nov-16	5,8	9,6	4,1	3,4	4,6
dez-16	4,0	4,0	-0,5	8,8	6,1
jan-17	10,3	8,5	10,7	21,3	9,5
fev-17	3,4	0,1	4,2	-3,0	6,6

Face a janeiro, as vendas na indústria com destino ao mercado nacional diminuíram 5,3%, quando em fevereiro de 2016 tinham aumentado 1,0%.

## Mercado Externo

A variação homóloga do índice de vendas na indústria com destino ao mercado externo situou-se em 8,3% em fevereiro (20,8% no mês precedente).

### Volume de Negócios na Indústria Mercado Externo Agrupamentos - Contribuições para o total, p.p.



O agrupamento de *Energia* apresentou o contributo mais expressivo para a variação do índice deste mercado (6,9 p.p.), em resultado de um crescimento de 118,1% (129,2% em janeiro). Os índices dos agrupamentos de *Bens Intermédios* e de *Bens de Consumo*

aumentaram, respetivamente, 5,4% e 3,2% (10,8% e 9,5% no mês anterior, pela mesma ordem). O agrupamento de *Bens de Investimento* passou de um crescimento de 19,9% em janeiro para uma redução de 6,9% em fevereiro.

Volume de Negócios - Mercado Externo					
Agrupamentos - variação homóloga (%)					
	Total	Bens de Consumo	Bens Intermédios	Bens de Investimento	Energia
<b>set-16</b>	2,2	6,9	0,9	-5,1	12,1
<b>out-16</b>	-5,7	-8,8	-7,1	-9,6	22,8
<b>nov-16</b>	9,5	8,2	10,4	4,6	23,4
<b>dez-16</b>	8,9	2,5	4,2	9,8	53,8
<b>jan-17</b>	20,8	9,5	10,8	19,9	129,2
<b>fev-17</b>	8,3	3,2	5,4	-6,9	118,1

O índice de volume de negócios na indústria com destino ao mercado externo apresentou uma diminuição mensal de 1,1%, que compara com o crescimento de 10,3% em fevereiro de 2016.

## VARIÁVEIS SOCIAIS

Os índices de emprego, de remunerações e de horas trabalhadas<sup>1</sup> apresentaram crescimentos homólogos, respectivamente, de 2,3%, 3,3% e 2,1% em fevereiro (2,4%, 3,7% e 2,6% no mês anterior, pela mesma ordem).

Emprego, Remunerações e Horas Trabalhadas				
variação homóloga (%)				
	Emprego	Remunerações	Horas Trabalhadas	Horas Trabalhadas - CAL
<b>set-16</b>	1,7	3,0	1,2	1,2
<b>out-16</b>	2,0	3,2	-3,9	-1,8
<b>nov-16</b>	2,1	4,8	1,8	-0,4
<b>dez-16</b>	2,2	3,4	0,1	0,1
<b>jan-17</b>	2,4	3,7	7,2	2,6
<b>fev-17</b>	2,3	3,3	-0,1	2,1

Em termos mensais, os índices de emprego e de remunerações aumentaram 0,2% e 2,4%, respetivamente, em fevereiro (0,4% e 2,8% em igual período de 2016). Face ao mês anterior, o índice de horas trabalhadas registou uma diminuição 0,8%, mais intensa em 0,5 p.p. que a observada em fevereiro de 2016.

<sup>1</sup> Índices de horas trabalhadas ajustados de efeitos de calendário.

INSTITUTO NACIONAL DE ESTATÍSTICA

Índice de **VOLUME DE NEGÓCIOS NA INDÚSTRIA - TOTAL**  
Índice Geral, por Grandes Agrupamentos Industriais e por Secções  
Variações mensais, homólogas e nos últimos 12 meses  
BASE 2010=100

Ponderador			GRANDES AGRUPAMENTOS INDUSTRIAIS					
	100,00	74,84	27,29	3,48	23,81	33,49	14,06	25,16
	TOTAL		Bens de Consumo			Bens Intermediários **	Bens de Investimento	Energia
Períodos	Sem Agrupamento Energia		Total	Duradouro	Não Duradouro			
<b>Índices mensais</b>								
fev-16	95,5	98,9	102,0	91,2	103,5	95,1	102,1	85,4
mar-16	102,5	106,3	108,7	98,9	110,1	104,7	105,5	91,3
abr-16	98,2	102,1	102,9	94,9	104,1	99,7	106,3	86,3
mai-16	103,0	106,1	106,9	87,9	109,6	104,5	108,3	93,9
jun-16	105,8	109,9	113,6	92,4	116,7	106,5	110,9	93,5
jul-16	107,1	109,8	121,4	90,7	125,9	102,4	105,2	99,0
ago-16	87,4	85,4	103,2	66,6	108,5	81,5	60,1	93,3
set-16	105,3	108,7	116,1	102,1	118,1	104,7	103,7	95,2
out-16	102,0	104,2	109,8	98,1	111,5	99,7	103,8	95,6
nov-16	107,7	111,3	119,1	106,4	121,0	104,9	111,3	97,1
* dez-16	104,7	103,1	115,8	94,2	119,0	94,8	98,2	109,6
* jan-17	104,4	101,6	108,7	100,2	109,9	98,7	94,5	113,0
fev-17	100,9	100,5	103,6	94,6	104,9	99,8	96,2	102,1
<b>Variação mensal (%)</b>								
fev-16	5,0	8,7	2,3	7,7	1,6	6,7	30,0	-6,0
mar-16	7,3	7,4	6,6	8,3	6,3	10,0	3,3	6,9
abr-16	-4,3	-3,9	-5,3	-4,0	-5,4	-4,7	0,7	-5,5
mai-16	5,0	3,8	3,8	-7,3	5,3	4,7	1,9	8,8
jun-16	2,7	3,6	6,3	5,0	6,4	1,9	2,4	-0,5
jul-16	1,3	-0,1	6,8	-1,9	7,9	-3,8	-5,1	6,0
ago-16	-18,4	-22,3	-15,0	-26,5	-13,8	-20,4	-42,8	-5,8
set-16	20,5	27,3	12,5	53,3	8,9	28,5	72,3	2,0
out-16	-3,1	-4,2	-5,4	-3,9	-5,6	-4,8	0,1	0,5
nov-16	5,6	6,9	8,5	8,5	8,5	5,2	7,2	1,6
* dez-16	-2,8	-7,4	-2,8	-11,4	-1,6	-9,6	-11,8	12,8
* jan-17	-0,3	-1,5	-6,2	6,4	-7,7	4,1	-3,8	3,1
fev-17	-3,4	-1,1	-4,7	-5,6	-4,6	1,0	1,8	-9,6
<b>Variação homóloga (%)</b>								
fev-16	-1,5	2,8	4,2	1,1	4,7	1,3	3,2	-13,7
mar-16	-2,8	-1,6	0,8	-3,5	1,4	-3,3	-2,2	-6,9
abr-16	-5,0	-3,0	-1,3	-3,5	-1,0	-3,9	-4,0	-11,4
mai-16	-0,6	0,5	3,8	-0,6	4,4	0,0	-4,0	-4,4
jun-16	-3,1	0,2	3,0	-2,7	3,8	-1,2	-1,7	-13,3
jul-16	-5,4	-5,8	-1,9	-15,5	-0,2	-9,2	-5,9	-4,3
ago-16	3,2	6,6	13,6	6,5	14,3	3,5	-3,7	-5,0
set-16	1,0	0,4	8,8	4,7	9,3	0,1	-13,5	3,1
out-16	-3,3	-4,7	-2,5	-7,2	-1,9	-4,6	-9,3	1,5
nov-16	7,4	7,3	9,0	4,2	9,6	7,3	4,2	7,8
* dez-16	6,0	3,8	3,4	4,4	3,2	1,9	9,4	12,7
* jan-17	14,8	11,6	9,0	18,3	7,8	10,7	20,3	24,3
fev-17	5,6	1,5	1,6	3,6	1,3	4,8	-5,8	19,6
<b>Variação média nos últimos 12 meses (%)</b>								
fev-16	0,1	2,8	3,3	1,1	3,6	0,9	1,0	-5,1
mar-16	-0,5	2,1	3,0	0,4	3,3	0,2	1,1	-6,0
abr-16	-1,3	1,3	2,6	0,2	3,0	-0,3	0,3	-7,6
mai-16	-1,3	1,3	3,1	1,1	3,4	-0,3	-0,4	-8,1
jun-16	-1,9	0,9	3,1	0,7	3,4	-0,9	-1,1	-9,2
jul-16	-2,5	0,5	2,6	-1,2	3,0	-2,0	-1,4	-9,4
ago-16	-2,2	0,9	3,4	-0,9	3,9	-1,8	-2,0	-9,2
set-16	-2,2	0,8	3,9	-0,5	4,5	-1,8	-4,1	-8,3
out-16	-2,1	0,6	3,6	-1,2	4,3	-1,8	-4,8	-7,4
nov-16	-1,4	0,5	3,9	-1,4	4,5	-1,2	-4,8	-5,9
* dez-16	-0,8	0,5	3,4	-1,4	4,0	-1,2	-3,8	-3,5
* jan-17	0,6	1,0	3,9	-0,1	4,4	-0,1	-1,4	-1,2
fev-17	1,2	0,8	3,7	0,1	4,2	0,1	-2,1	1,4

NOTAS

Variação mensal = [ mês n (ano N) / mês n-1 (ano N) ] \* 100 - 100

Variação homóloga = [ mês n (ano N) / mês n (ano N-1) ] \* 100 - 100

Variação média nos últimos 12 meses = [ [ mês (n-11) + ... + mês (n) ] / [ mês (n-23) + ... + mês (n-12) ] ] \* 100 - 100

(\*) Retificação, em resultado da substituição das estimativas efetuadas para as não respostas, por respostas efetivas das empresas, entretanto recebidas.

(\*\*) Bens Intermediários + Outros

O presente Destaque inclui informação recebida até ao dia 5 de abril de 2017, o que corresponde a uma taxa de resposta em Volume de Negócios de 95,0%.

INSTITUTO NACIONAL DE ESTATÍSTICA

Índice de **VOLUME DE NEGÓCIOS NA INDÚSTRIA - MERCADO NACIONAL**

Índice Geral, por Grandes Agrupamentos Industriais e por Secções

Variações mensais, homólogas e nos últimos 12 meses

BASE 2010=100

Ponderador			GRANDES AGRUPAMENTOS INDUSTRIAIS					
	100,00	64,76	25,78	2,35	23,43	29,86	9,12	35,24
	TOTAL		Bens de Consumo			Bens Intermediários **	Bens de Investimento	Energia
Sem Agrupamento Energia		Total	Duradouro	Não Duradouro				
<b>Índices mensais</b>								
fev-16	82,4	81,2	89,0	69,3	91,0	77,9	69,5	84,6
mar-16	91,0	91,1	101,2	76,0	103,7	87,4	74,4	90,8
abr-16	85,2	85,9	94,8	73,2	96,9	81,9	74,2	83,8
mai-16	87,2	89,0	99,4	73,2	102,0	84,3	74,9	83,9
jun-16	89,6	91,9	101,7	77,4	104,2	88,1	76,3	85,5
jul-16	91,6	94,4	109,4	76,2	112,7	87,4	75,2	86,3
ago-16	82,9	80,1	104,6	60,6	109,0	68,8	47,8	88,0
set-16	91,3	94,5	108,1	86,2	110,3	89,9	71,3	85,5
out-16	89,4	91,8	104,3	83,3	106,4	86,4	74,6	85,1
nov-16	89,4	91,8	104,3	83,3	106,4	86,4	74,6	85,1
* dez-16	92,5	95,0	107,4	93,3	108,8	88,3	82,0	88,0
* jan-17	95,4	93,1	111,2	76,9	114,6	80,4	83,9	99,7
fev-17	89,9	85,6	96,1	83,9	97,3	83,0	64,4	97,8
<b>Variação mensal (%)</b>								
fev-16	1,0	5,0	0,6	0,3	0,6	3,9	30,9	-5,3
mar-16	10,4	12,2	13,6	9,6	13,9	12,2	7,1	7,4
abr-16	-6,4	-5,6	-6,4	-3,6	-6,5	-6,2	-0,3	-7,8
mai-16	2,4	3,5	4,9	0,0	5,2	2,9	1,0	0,2
jun-16	2,8	3,2	2,4	5,6	2,2	4,5	1,9	1,9
jul-16	2,2	2,8	7,5	-1,4	8,2	-0,8	-1,4	1,0
ago-16	-9,5	-15,2	-4,4	-20,6	-3,3	-21,3	-36,5	1,9
set-16	10,2	18,0	3,4	42,3	1,2	30,6	49,2	-2,9
out-16	-2,1	-2,9	-3,6	-3,4	-3,6	-3,9	4,6	-0,5
nov-16	3,5	3,5	3,0	12,1	2,3	2,3	10,0	3,4
* dez-16	3,1	-2,0	3,5	-17,6	5,3	-9,0	2,3	13,3
* jan-17	-5,8	-8,1	-13,6	9,1	-15,1	3,3	-23,2	-1,9
fev-17	-5,3	-3,7	-7,3	-14,1	-6,7	-2,2	4,7	-7,8
<b>Variação homóloga (%)</b>								
fev-16	-1,7	3,4	8,2	6,8	8,3	0,4	-1,8	-9,4
mar-16	0,1	-0,6	6,8	-0,4	7,4	-3,4	-13,8	1,3
abr-16	-3,0	-2,4	2,2	3,1	2,1	-4,2	-11,1	-4,1
mai-16	-1,0	1,0	6,3	7,1	6,2	-1,1	-8,6	-4,6
jun-16	-2,7	-0,7	3,8	8,2	3,5	-3,0	-7,9	-6,3
jul-16	-6,6	-6,0	0,5	-16,4	1,9	-9,8	-14,9	-7,9
ago-16	3,8	7,2	16,0	22,2	15,7	0,6	-7,8	-1,3
set-16	0,0	-0,5	10,3	9,9	10,3	-0,8	-29,3	1,1
out-16	-1,4	-0,6	2,8	-1,0	3,1	-1,8	-8,7	-2,9
nov-16	5,8	6,4	9,6	8,8	9,7	4,1	3,4	4,6
* dez-16	4,0	2,7	4,0	4,0	4,0	-0,5	8,8	6,1
* jan-17	10,3	10,7	8,5	21,4	7,5	10,7	21,3	9,5
fev-17	3,4	1,5	0,1	4,0	-0,3	4,2	-3,0	6,6
<b>Variação média nos últimos 12 meses (%)</b>								
fev-16	-1,3	3,5	4,2	1,3	4,4	-0,5	-2,3	-5,5
mar-16	-1,3	3,0	4,4	1,1	4,6	-1,2	-3,9	-4,9
abr-16	-1,6	2,9	4,6	2,2	4,8	-1,5	-5,6	-5,3
mai-16	-1,4	3,5	5,1	4,0	5,2	-1,1	-5,9	-5,4
jun-16	-1,7	4,2	5,0	4,8	5,0	-1,7	-6,6	-5,6
jul-16	-2,3	3,3	4,9	2,7	5,1	-2,6	-7,4	-6,2
ago-16	-1,9	4,0	5,9	4,3	6,0	-2,5	-7,7	-5,9
set-16	-1,9	2,9	6,4	5,4	6,5	-2,6	-12,6	-5,3
out-16	-1,5	3,3	6,6	5,1	6,7	-2,2	-12,4	-4,7
nov-16	-1,1	2,6	6,7	4,6	6,8	-2,0	-12,2	-3,7
* dez-16	-0,5	2,2	6,1	4,4	6,2	-2,1	-9,8	-2,2
* jan-17	0,5	2,2	6,4	5,1	6,5	-1,0	-7,4	-1,2
fev-17	0,9	0,9	5,8	4,9	5,9	-0,7	-7,5	0,1

NOTAS

Variação mensal = [ mês n (ano N) / mês n-1 (ano N) ] \* 100 - 100

Variação homóloga = [ mês n (ano N) / mês n (ano N-1) ] \* 100 - 100

Variação média nos últimos 12 meses = [ [ mês (n-11) + ... + mês (n) ] / [ mês (n-23) + ... + mês (n-12) ] ] \* 100 - 100

(\*) Retificação, em resultado da substituição das estimativas efetuadas para as não respostas, por respostas efetivas das empresas, entretanto recebidas.

(\*\*) Bens Intermediários + Outros

INSTITUTO NACIONAL DE ESTATÍSTICA

Índice de **VOLUME DE NEGÓCIOS NA INDÚSTRIA - MERCADO EXTERNO**

Índice Geral, por Grandes Agrupamentos Industriais e por Secções  
Variações mensais, homólogas e nos últimos 12 meses

BASE 2010=100

Ponderador	100,00	92,50	GRANDES AGRUPAMENTOS INDUSTRIAIS									
			29,95		5,47		24,49		39,85		22,70	7,50
			TOTAL		Bens de Consumo			Bens Intermédios **	Bens de Investimento	Energia		
Períodos	Sem Agrupamento Energia	Total	Duradouro	Não Duradouro								
					<b>Índices mensais</b>							
fev-16	118,6	120,7	121,4	107,7	124,5	117,7	125,1	92,1				
mar-16	122,7	125,0	119,9	116,1	120,8	127,4	127,4	95,3				
abr-16	120,9	122,0	115,2	111,1	116,1	123,1	128,9	107,4				
mai-16	130,7	127,0	118,2	99,0	122,5	130,9	131,8	176,2				
jun-16	134,0	132,0	131,4	103,6	137,6	130,6	135,3	159,1				
jul-16	134,3	128,7	139,4	101,5	147,9	122,1	126,3	203,6				
ago-16	95,3	91,9	101,0	71,2	107,6	98,2	68,9	136,9				
set-16	129,7	126,0	128,0	114,1	131,1	124,2	126,4	175,2				
out-16	124,0	119,3	118,1	109,2	120,0	117,3	124,3	182,4				
nov-16	134,3	131,2	136,8	116,2	141,4	126,7	131,9	172,4				
* dez-16	121,0	115,4	122,9	107,2	126,4	113,7	108,3	190,8				
* jan-17	129,9	121,1	127,6	112,5	131,0	119,4	115,6	238,2				
fev-17	128,5	122,6	125,4	111,5	128,5	124,1	116,4	200,9				
<b>Variação mensal (%)</b>												
fev-16	10,3	12,0	4,2	11,7	2,9	9,2	29,7	-11,3				
mar-16	3,5	3,5	-1,3	7,8	-3,0	8,2	1,9	3,4				
abr-16	-1,5	-2,4	-3,9	-4,2	-3,9	-3,4	1,1	12,7				
mai-16	8,1	4,1	2,6	-10,9	5,5	6,3	2,3	64,1				
jun-16	2,6	4,0	11,2	4,7	12,4	-0,2	2,6	-9,7				
jul-16	0,2	-2,5	6,1	-2,1	7,4	-6,5	-6,6	28,0				
ago-16	-29,1	-28,6	-27,6	-29,9	-27,2	-19,6	-45,5	-32,8				
set-16	36,1	37,1	26,8	60,3	21,8	26,5	83,6	28,0				
out-16	-4,4	-5,3	-7,8	-4,3	-8,5	-5,6	-1,7	4,1				
nov-16	8,3	10,0	15,8	6,4	17,8	8,1	6,1	-5,5				
* dez-16	-9,9	-12,1	-10,2	-7,7	-10,6	-10,3	-17,9	10,7				
* jan-17	7,3	5,0	3,8	4,9	3,7	4,9	6,8	24,8				
fev-17	-1,1	1,2	-1,8	-0,9	-1,9	4,0	0,7	-15,7				
<b>Variação homóloga (%)</b>												
fev-16	-1,2	2,3	0,2	-1,5	0,6	2,1	5,3	-36,3				
mar-16	-6,4	-2,5	-5,9	-5,0	-6,1	-3,2	3,6	-43,1				
abr-16	-7,3	-3,4	-5,2	-6,5	-5,0	-3,7	-0,8	-40,4				
mai-16	-0,3	0,2	0,9	-4,4	2,0	0,9	-2,0	-3,7				
jun-16	-3,7	1,1	2,2	-7,9	4,1	0,4	0,9	-34,9				
jul-16	-4,0	-5,6	-4,6	-14,9	-2,8	-8,7	-1,6	11,1				
ago-16	2,3	6,0	10,1	-1,6	12,0	6,2	-1,5	-20,7				
set-16	2,2	1,2	6,9	2,0	8,0	0,9	-5,1	12,1				
out-16	-5,7	-8,3	-8,8	-10,4	-8,5	-7,1	-9,6	22,8				
nov-16	9,5	8,2	8,2	1,6	9,5	10,4	4,6	23,4				
* dez-16	8,9	4,8	2,5	4,5	2,1	4,2	9,8	53,8				
* jan-17	20,8	12,3	9,5	16,6	8,2	10,8	19,9	129,2				
fev-17	8,3	1,6	3,2	3,5	3,2	5,4	-6,9	118,1				
<b>Variação média nos últimos 12 meses (%)</b>												
fev-16	1,8	3,4	2,4	0,9	2,7	2,3	2,6	-3,2				
mar-16	0,6	0,8	1,4	0,0	1,7	1,4	3,5	-11,1				
abr-16	-0,8	0,3	0,4	-0,8	0,6	0,8	3,2	-17,7				
mai-16	-1,2	2,3	0,9	-0,3	1,1	0,5	2,3	-19,8				
jun-16	-2,2	0,8	0,9	-1,4	1,3	-0,2	1,6	-24,4				
jul-16	-2,8	0,9	-0,2	-3,2	0,4	-1,4	1,5	-23,1				
ago-16	-2,6	-0,2	0,4	-3,4	1,2	-1,0	0,7	-23,0				
set-16	-2,4	0,5	1,0	-3,4	1,8	-1,2	0,0	-21,3				
out-16	-2,8	0,9	0,2	-4,3	1,1	-1,5	-1,2	-18,9				
nov-16	-1,9	1,8	0,6	-4,4	1,5	-0,6	-1,3	-15,1				
* dez-16	-1,2	2,3	0,3	-4,3	1,2	-0,3	-1,1	-9,5				
* jan-17	0,7	3,5	1,0	-2,7	1,7	0,7	1,4	-1,0				
fev-17	1,5	4,2	1,2	-2,3	1,9	0,9	0,3	7,5				

NOTAS

Variação mensal = [ mês n (ano N) / mês n-1 (ano N) ] \* 100 - 100

Variação homóloga = [ mês n (ano N) / mês n (ano N-1) ] \* 100 - 100

Variação média nos últimos 12 meses = [ [ mês (n-11) + ... + mês (n) ] / [ mês (n-23) + ... + mês (n-12) ] ] \* 100 - 100

(\*) Retificação, em resultado da substituição das estimativas efetuadas para as não respostas, por respostas efetivas das empresas, entretanto recebidas.

(\*\*) Bens Intermédios + Outros

INSTITUTO NACIONAL DE ESTATÍSTICA

Índices de EMPREGO, REMUNERAÇÕES e HORAS TRABALHADAS NA INDÚSTRIA

Índice Total e por Grandes Agrupamentos Industriais  
Variações mensais, homólogas e nos últimos 12 meses  
BASE 2010=100

Ponderador	EMPREGO					REMUNERAÇÕES					HORAS					HORAS (Índices CAL)				
	100,00	46,40	34,35	15,88	3,37	100,00	36,31	37,16	18,65	7,88	100,00	46,00	34,92	16,27	2,82	100,00	46,00	34,92	16,27	2,82
Períodos	TOTAL	CT	INT (**)	INV	EN	TOTAL	CT	INT (**)	INV	EN	TOTAL	CT	INT (**)	INV	EN	TOTAL	CT	INT (**)	INV	EN
<b>Índices mensais</b>																				
fev-16	95,2	98,7	91,2	94,6	89,6	93,5	94,8	89,8	93,0	106,4	94,9	99,1	90,3	94,1	89,0	95,1	99,2	90,5	94,2	89,1
mar-16	95,6	99,2	91,7	94,9	89,4	95,4	98,6	92,0	95,7	96,1	100,0	104,2	95,6	98,5	94,1	96,3	101,0	91,8	93,7	90,4
abr-16	95,7	99,1	91,9	95,2	89,3	97,4	98,9	94,1	97,0	106,7	95,8	99,7	91,9	94,8	87,6	97,7	101,1	94,0	97,5	89,7
mai-16	96,0	99,7	91,9	95,3	89,4	95,8	99,2	93,1	97,3	89,4	98,4	103,2	93,3	97,4	91,6	96,5	101,2	91,5	95,1	89,8
jun-16	96,2	99,9	92,2	95,4	89,6	103,6	103,3	99,9	111,5	103,7	97,5	102,3	92,8	96,1	87,3	97,7	102,4	92,9	96,3	87,4
jul-16	96,3	100,1	92,3	95,4	89,7	111,7	116,2	110,5	117,5	82,7	97,0	102,5	91,9	94,7	83,1	97,2	102,7	92,1	94,9	83,3
ago-16	96,2	100,1	92,0	95,2	89,7	101,2	114,4	95,2	96,1	80,9	70,1	72,4	67,8	66,9	79,4	68,7	71,0	66,5	65,4	78,0
set-16	96,8	100,9	92,6	95,3	89,6	92,8	98,8	89,9	92,4	80,1	97,3	101,7	92,0	97,5	88,1	95,3	99,8	90,2	95,2	86,5
out-16	96,8	100,7	92,7	95,4	90,0	93,7	99,4	90,7	93,8	81,0	96,3	100,4	91,6	95,7	88,9	96,4	100,6	91,7	95,9	89,1
nov-16	96,8	100,7	93,0	95,5	90,1	117,9	116,4	113,8	128,5	118,5	99,5	103,6	94,9	99,2	91,7	97,5	101,6	93,0	96,9	89,9
* dez-16	96,7	100,4	92,9	95,1	90,1	120,0	130,9	117,8	118,9	82,7	87,5	92,0	83,8	83,3	82,5	87,6	92,1	83,9	83,5	82,6
* jan-17	97,1	100,6	93,5	96,1	90,8	94,3	98,9	91,8	95,1	83,1	99,8	104,8	94,2	98,8	93,6	97,9	102,9	92,4	96,5	91,8
fev-17	97,3	100,9	93,8	96,3	90,0	96,6	98,5	92,6	97,0	106,1	94,8	98,4	91,0	94,5	87,0	97,1	100,6	93,0	97,2	89,0
<b>Variação mensal (%)</b>																				
fev-16	0,4	0,4	0,5	0,3	-0,8	2,8	-0,3	1,9	1,2	27,2	1,9	0,6	2,1	5,5	1,8	-0,3	-1,5	-0,1	2,8	-0,4
mar-16	0,5	0,5	0,5	0,3	-0,2	2,1	4,1	2,5	2,8	-9,6	5,3	5,2	5,8	4,8	5,8	1,3	1,8	1,5	-0,5	1,4
abr-16	0,1	-0,1	0,3	0,3	-0,1	2,0	0,3	2,2	1,4	10,9	-4,2	-4,3	-3,9	-3,8	-6,9	1,5	0,1	2,4	4,0	-0,8
mai-16	0,3	0,6	0,0	0,2	0,1	-1,6	0,3	-1,0	0,3	-16,2	2,7	3,4	1,5	2,7	4,6	-1,2	0,1	-2,7	-2,5	0,2
jun-16	0,2	0,2	0,3	0,1	0,2	8,1	4,1	7,3	14,6	16,0	-0,9	-0,9	-0,5	-1,3	-4,7	1,2	1,2	1,6	1,3	-2,7
jul-16	0,1	0,1	0,1	0,0	0,2	7,8	12,5	10,6	5,4	-20,3	-0,5	0,3	-0,9	-1,4	-4,8	-0,5	0,3	-0,9	-1,4	-4,8
ago-16	-0,1	0,1	-0,4	-0,2	0,0	-9,4	-1,5	-13,9	-18,2	-2,1	-27,7	-29,4	-26,2	-29,3	-4,5	-29,3	-30,8	-27,7	-31,1	-6,3
set-16	0,6	0,8	0,6	0,1	-0,1	-8,3	-13,7	-5,5	-3,9	-1,1	38,8	40,6	35,7	45,6	11,0	38,7	40,6	35,6	45,6	10,9
out-16	0,0	-0,2	0,2	0,1	0,4	0,9	0,7	0,8	1,5	1,2	-1,0	-1,3	-0,4	-1,8	0,9	1,1	0,8	1,7	0,8	3,0
nov-16	0,1	0,0	0,3	0,1	0,1	25,8	17,0	25,5	37,1	46,2	3,4	3,1	3,6	3,7	3,2	1,2	1,1	1,4	1,0	1,0
* dez-16	-0,2	-0,2	-0,1	-0,4	0,0	1,8	12,4	3,5	-7,5	-30,2	-12,1	-11,2	-11,6	-16,0	-10,1	-10,2	-9,4	-9,8	-13,8	-8,2
* jan-17	0,5	0,2	0,6	1,0	0,8	-21,4	-24,4	-22,0	-20,0	0,5	14,2	14,0	12,4	18,6	13,5	11,7	11,7	10,1	15,5	11,2
fev-17	0,2	0,3	0,3	0,2	-0,9	2,4	-0,5	0,8	2,1	27,6	-5,0	-6,1	-3,5	-4,4	-7,1	-0,8	-2,2	0,6	0,8	-3,1
<b>Variação homóloga (%)</b>																				
fev-16	1,4	1,7	1,5	0,6	-0,2	3,0	3,8	3,6	2,1	-0,1	2,7	3,1	2,3	2,0	4,2	0,5	1,0	0,1	-0,6	2,0
mar-16	1,6	2,1	1,7	0,6	-2,0	3,6	3,5	3,6	2,6	6,5	0,2	0,2	1,0	-1,2	-1,5	-1,6	-1,1	-1,1	-3,7	-3,6
abr-16	1,6	1,8	1,9	1,2	-1,7	4,5	5,0	4,2	4,5	4,0	-0,7	-0,1	-0,3	-2,6	-4,8	3,4	3,4	4,0	2,6	-0,6
mai-16	1,7	2,2	1,6	1,3	-1,7	2,4	3,5	0,8	3,0	3,6	3,2	3,8	2,8	2,8	2,2	-1,1	-0,4	-1,4	-2,4	-2,1
jun-16	1,6	1,9	1,6	1,3	-1,4	3,3	4,3	3,7	3,9	-3,7	0,8	1,3	0,8	-0,1	-2,1	0,8	1,3	0,8	-0,1	-2,1
jul-16	1,3	1,6	1,2	1,2	-1,0	3,4	4,0	3,3	4,1	-3,1	-3,8	-3,2	-3,8	-4,9	-7,5	0,4	0,8	0,3	0,2	-3,7
ago-16	1,6	2,2	1,3	1,4	-1,2	3,2	3,9	3,4	3,3	-2,7	4,7	5,7	3,9	4,0	0,1	2,5	3,6	1,8	1,3	-1,7
set-16	1,7	2,5	1,6	0,2	-1,4	3,0	5,2	2,9	1,3	-3,7	1,2	2,1	0,6	0,2	-1,4	1,2	2,1	0,6	0,2	-1,3
out-16	2,0	2,7	1,7	1,0	-1,1	3,2	4,8	3,4	1,8	-2,2	-3,9	-3,6	-3,8	-4,5	-6,8	-1,8	-1,7	-1,7	-1,9	-4,7
nov-16	2,1	2,8	2,0	0,9	-0,9	4,8	3,8	5,3	8,0	-0,9	1,8	2,0	1,5	2,2	-1,3	-0,4	-0,1	-0,7	-0,5	-3,4
* dez-16	2,2	2,4	2,6	1,0	0,1	3,4	4,0	3,6	2,7	0,8	0,1	-0,5	0,7	1,1	-3,0	0,1	-0,5	0,7	1,1	-3,0
* jan-17	2,4	2,3	3,0	1,8	0,6	3,7	4,1	4,3	3,4	-0,6	7,2	6,5	6,5	10,8	7,1	2,6	2,2	2,1	5,2	2,6
fev-17	2,3	2,2	2,8	1,8	0,5	3,3	3,9	3,2	4,3	-0,3	-0,1	-0,6	0,7	0,5	-2,3	2,1	1,4	2,8	3,1	-0,2
<b>Variação média nos últimos 12 meses (%)</b>																				
fev-16	1,2	1,2	1,6	0,6	0,3	3,0	3,7	3,2	1,5	2,1	1,5	1,6	1,5	0,8	2,6	1,0	1,1	1,0	0,2	2,1
mar-16	1,2	1,3	1,6	0,5	0,2	3,0	3,6	3,2	1,5	2,3	1,0	1,1	1,1	0,2	2,0	0,5	0,6	0,6	-0,4	1,5
abr-16	1,3	1,3	1,7	0,6	0,1	3,0	3,9	3,3	1,8	0,7	0,6	0,8	0,8	-0,3	1,2	0,7	0,8	0,9	-0,2	1,3
mai-16	1,3	1,4	1,7	0,6	0,0	2,9	3,8	2,9	2,0	0,9	1,0	1,2	1,2	0,1	1,5	0,5	0,7	0,7	-0,5	1,0
jun-16	1,4	1,5	1,7	0,7	-0,1	3,1	3,8	3,0	2,1	2,1	0,8	1,0	0,9	-0,2	0,9	0,5	0,7	0,6	-0,5	0,6
jul-16	1,3	1,4	1,6	0,8	-0,2	3,2	3,9	3,0	2,7	2,1	0,4	0,6	0,5	-0,5	0,4	0,5	0,7	0,5	-0,4	0,4
ago-16	1,4	1,5	1,6	0,9	-0,3	3,2	3,8	3,1	2,9	1,9	0,6	0,9	0,7	-0,5	-0,1	0,6	0,9	0,7	-0,4	-0,1
set-16	1,4	1,7	1,6	0,8	-0,5	3,3	4,0	3,1	2,9	1,3	0,6	1,0	0,6	-0,5	-0,5	0,7	1,1	0,7	-0,4	-0,4
out-16	1,5	1,8	1,6	0,9	-0,7	3,3	4,0	3,2	3,0	0,7	0,4	0,9	0,4	-0,7	-1,0	0,5	0,9	0,5	-0,6	-1,0
nov-16	1,6	2,0	1,6	0,9	-0,9	3,4	4,0	3,4	3,6	0,0	0,3	0,8	0,3	-0,7	-1,6	0,4	0,8	0,4	-0,6	-1,6
* dez-16	1,7	2,1	1,7	1,0	-0,9	3,5	4,1	3,5	3,4	0,2	0,3	0,7	0,3	-0,6	-1,9	0,3	0,7	0,4	-0,5	-1,9
* jan-17	1,8	2,2	1,8	1,0	-1,0	3,5	4,1	3,5	3,5	-0,2	1,0	1,3	0,9	0,6	-1,3	0,5	0,8	0,4	0,0	-1,8
fev-17	1,9	2,2	1,9	1,1	-0,9	3,5	4,2	3,5	3,7	-0,2	0,7	1,0	0,8	0,5	-1,8	0,6	0,8	0,6	0,4	-2,0

NOTAS

Variação mensal = [ mês n (ano N) / mês n-1 (ano N) ] \* 100 - 100

Variação homóloga = [ mês n (ano N) / mês n (ano N-1) ] \* 100 - 100

Variação média nos últimos 12 meses = [ [ mês (n-11) + ... + mês (n) ] / [ mês (n-23) + ... + mês (n-12) ] ] \* 100 - 100

(\*) Retificação, em resultado da substituição das estimativas efetuadas para as não respostas, por respostas efetivas das empresas, entretanto recebidas.

(\*\*) Bens Intermediários + Outros

Índices CAL - Índices ajustados de efeitos de calendário

O presente Destaque inclui informação recebida até ao dia 5 de abril de 2017, o que corresponde a uma taxa de resposta em Volume de Emprego de 90,6%.

## Notas Explicativas

O objetivo do Índice de Volume de Negócios na Indústria é mostrar a evolução do mercado de bens e serviços na indústria e a sua desagregação entre mercado nacional e externo. Os índices são obtidos tendo por base o Inquérito Mensal ao Volume de Negócios e Emprego na Indústria, realizado essencialmente por via eletrónica (e-mail) junto de unidades estatísticas selecionadas a partir das empresas sediadas no território nacional cuja atividade principal se enquadre na indústria. Com a publicação de resultados referentes a setembro de 2013, o INE passou a divulgar os dados das séries de Índices de Volume de Negócios – Total, Mercado Nacional e Mercado Externo, Emprego, Remunerações e Horas Trabalhadas na Indústria, em base 2010=100. Para mais informações sobre a metodologia utilizada ver [documento metodológico](#).

## Índices de Emprego, Remunerações e Horas Trabalhadas na Indústria

Os índices de Emprego, Remunerações e Horas Trabalhadas na Indústria, têm por objetivo mostrar a evolução do mercado de emprego, dos salários e de remunerações efetivamente pagas e do volume de trabalho neste setor. Os índices são obtidos com base no Inquérito Mensal à Indústria, realizado por via eletrónica (e-mail), junto de unidades estatísticas selecionadas a partir das empresas sediadas no território nacional dedicando-se principalmente à Indústria.

### Taxa de variação mensal

A variação mensal compara o volume de negócios entre dois meses consecutivos. Embora seja um indicador que permite um acompanhamento corrente do andamento do volume de negócios, o valor desta taxa de variação é particularmente influenciado por efeitos de natureza sazonal, quando calculada sobre níveis não corrigidos de sazonalidade, e outros mais específicos localizados num (ou em ambos) dos meses comparados.

### Taxa de variação homóloga

A variação homóloga compara o nível do volume de negócios entre o mês corrente e o mesmo mês do ano anterior. A evolução desta taxa de variação está menos sujeita a oscilações de natureza sazonal podendo, no entanto, ser influenciada por este tipo de efeitos localizados num período específico.

### Taxa de variação média dos últimos doze meses

A variação média dos últimos doze meses compara o nível do volume de negócios dos últimos doze meses com os doze meses imediatamente anteriores. Por ser uma média móvel, esta taxa de variação é menos sensível a alterações.

### Contribuições

A contribuição representa o efeito individual de um agrupamento na formação de uma taxa de variação do índice total. Este indicador é apresentado em termos de pontos percentuais em relação à variação total.

### Revisões

A informação divulgada no presente destaque incorpora revisões de rotina dos índices dos dois meses anteriores em consequência da substituição das estimativas efetuadas por respostas entretanto recebidas e, em menor grau, da substituição de valores provisórios anteriormente reportados por valores definitivos. A magnitude destas revisões, medida, em pontos percentuais, pela diferença entre taxas de variação homóloga agora e anteriormente divulgadas é a seguinte:

VNT		VNN		VNE		Emprego		Remunerações		Horas Trabalhadas		Horas Trabalhadas Ajustadas de Efeitos de Calendário	
dez-16	jan-17	dez-16	jan-17	dez-16	jan-17	dez-16	jan-17	dez-16	jan-17	dez-16	jan-17	dez-16	jan-17
0,0	1,3	0,2	1,3	-0,3	1,4	0,0	0,1	0,3	0,5	-0,2	0,5	-0,2	0,4

### Ajustamento de efeitos de calendário

O ajustamento dos efeitos de calendário é efetuado com modelos probabilísticos do tipo "Autoregressive Integrated Moving Average" (ARIMA). O ajustamento pressupõe que se mantenha relativamente estável a influência deste tipo de efeitos sobre as séries brutas. No entanto, é possível que a redução recente da produção industrial com a crise internacional possa acarretar alguma perturbação neste tipo de efeitos. De qualquer modo, continuam a acompanhar estes destaques os valores das séries brutas e as respetivas taxas de variação, o que permite complementar a informação fornecida pelas séries ajustadas e comentadas neste destaque.

As séries desagregadas a nível de 2 dígitos da Classificação de Atividades Económicas, ajustadas de efeitos de calendário não podem ser utilizadas para obter qualquer das séries agregadas.

Com o destaque de agosto de 2014 iniciou-se a divulgação das séries de Horas Trabalhadas, ajustadas dos efeitos de calendário, relativas aos Grandes Agrupamentos Industriais, Secções e Divisões.

### Divulgação de dados retropolados da Base 2010

Com o destaque de agosto de 2014 foram divulgadas, no Portal do INE, as séries do IVNEI retropoladas desde janeiro de 2005, relativas aos dados brutos dos Grandes Agrupamentos Industriais, Secções e Divisões.

### Siglas

- Total – Indústria Extrativa, Indústria Transformadora e Produção e Distribuição de Eletricidade, Gás e Água
- CT – Bens de Consumo Total
- CND – Bens de Consumo não Duradouro
- CD – Bens de Consumo Duradouro
- (...)



## **Siglas (continuação)**

INT	– Bens Intermedios
INV	– Bens de Investimento
EN	– Energia
B	– Indústrias Extrativas
C	– Indústrias Transformadoras
D	– Eletricidade, Gás, Vapor, Água Quente e Fria e Ar Frio
E	– Captação, Tratamento e Distribuição de Água, Saneamento, Gestão de Resíduos e Despoluição
VNT	– Volume de Negócios Total
VNN	– Volume de Negócios Mercado Nacional
VNE	– Volume de Negócios Mercado Externo
VVN	– Volume de Negócios