

Índices de Volume de Negócios, Emprego, Remunerações e Horas Trabalhadas na Indústria Março de 2017

Volume de Negócios na Indústria acelerou

Em termos homólogos, o Índice de Volume de Negócios na Indústria registou um crescimento nominal de 13,1% em março (5,5% no mês anterior). Os índices relativos aos mercados externo e nacional passaram de variações de, respetivamente, 8,8% e 2,9% em fevereiro, para 20,3% e 7,6% em março. No 1.º trimestre de 2017, as vendas na indústria apresentaram um aumento de 11,1% (3,2% no trimestre anterior).

O emprego, as remunerações e as horas trabalhadas¹ apresentaram crescimentos homólogos de 2,5%, 3,8% e 5,3%, respetivamente (2,3%, 3,6% e 1,9% em fevereiro, pela mesma ordem).

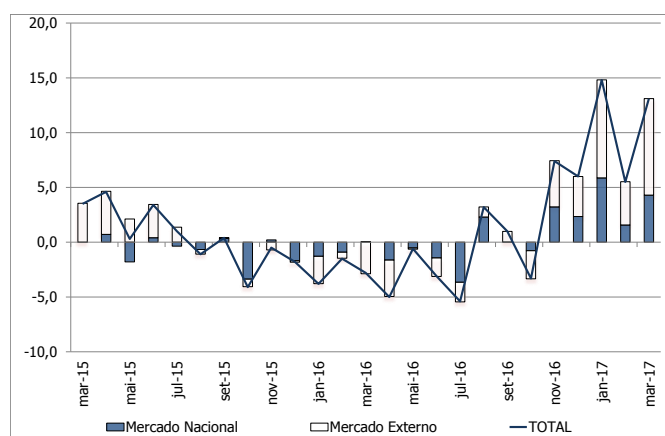
VOLUME DE NEGÓCIOS

Total

O Índice de Volume de Negócios na Indústria registou, em março, um aumento homólogo nominal de 13,1%, taxa superior em 7,6 pontos percentuais (p.p.) à observada em fevereiro. Esta evolução deverá estar associada à diferença no número de dias úteis no período de referência (março de 2017 teve mais três dias úteis que o mês anterior e mais um que o homólogo).

Volume de Negócios na Indústria

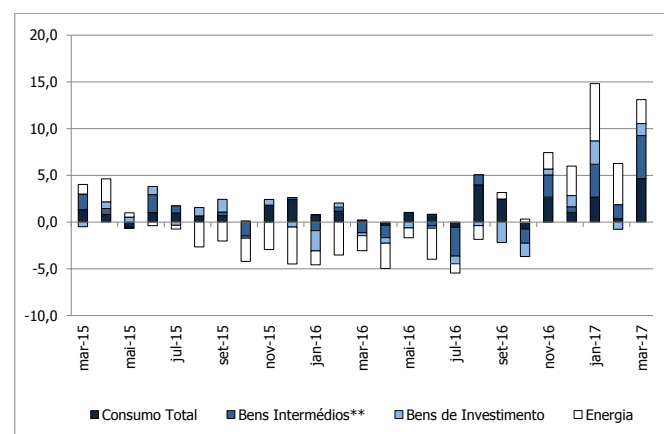
Mercados - Contribuições para o total, p.p.



Ambos os mercados apresentaram acréscimos nas respetivas taxas de variação homóloga, face às observadas em fevereiro. O índice de vendas para o mercado externo cresceu 20,3% (8,8% no mês anterior),

enquanto o índice relativo ao mercado nacional aumentou 7,6% (2,9% no mês precedente).

Volume de Negócios na Indústria - Total Agrupamentos - Contribuições para o total, p.p.



Os índices dos agrupamentos de *Bens de Consumo* e de *Bens Intermédios* apresentaram os crescimentos homólogos mais intensos, respetivamente 16,1% e 13,5% (1,3% e 4,5% em fevereiro, pela mesma ordem), tendo contribuído em conjunto com 9,3 p.p. para a variação do índice total. O agrupamento de *Energia*, o único com abrandamento, registou um aumento de 11,5% em março (19,6% no mês anterior) e um contributo de 2,6 p.p. para a variação do agregado. O índice do agrupamento de *Bens de Investimento* passou de uma diminuição de 5,1% em fevereiro, para um aumento de 8,8% em março.

Volume de Negócios - Total					
Agrupamentos - variação homóloga (%)					
	Total	Bens de Consumo	Bens Intermédios	Bens de Investimento	Energia
out-16	-3,3	-2,5	-4,6	-9,3	1,5
nov-16	7,4	9,0	7,3	4,2	7,8
dez-16	6,0	3,4	1,9	9,4	12,7
jan-17	14,8	8,9	10,7	20,7	24,4
fev-17	5,5	1,3	4,5	-5,1	19,6
mar-17	13,1	16,1	13,5	8,8	11,5

As vendas na indústria apresentaram uma variação homóloga de 11,1% no 1.º trimestre de 2017 (3,2% no trimestre anterior).

Variação Homóloga Trimestral (%)			
Evolução por Mercados			
	Total	Mercado Nacional	Mercado Externo
1T_15	-0,2	-2,4	2,8
2T_15	2,8	-0,4	6,8
3T_15	0,2	-0,4	1,0
4T_15	-2,2	-2,9	-1,2
1T_16	-2,7	-1,3	-4,5
2T_16	-2,9	-2,2	-3,7
3T_16	-0,8	-1,3	-0,2
4T_16	3,2	2,7	3,9
1T_17	11,1	6,9	16,5

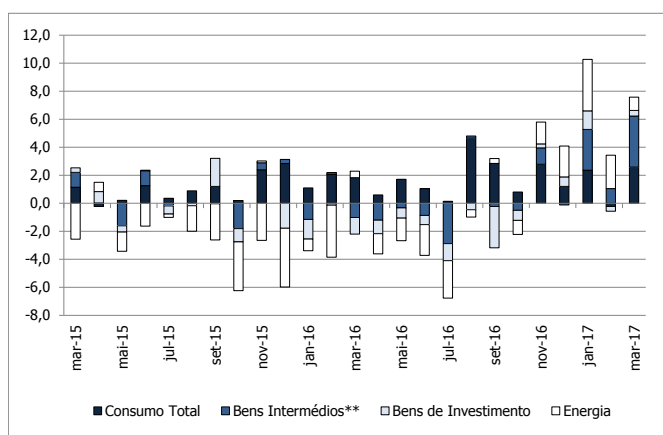
A variação mensal do índice de volume de negócios na indústria situou-se em 15,0% (7,3% em março de 2016).

Mercado Nacional

Em termos homólogos, o índice de vendas na indústria com destino ao mercado nacional cresceu 7,6% em março (2,9% no mês anterior).

Volume de Negócios na Indústria Mercado Nacional

Agrupamentos - Contribuições para o total, p.p.



O principal contributo para a variação do índice deste mercado foi dado pelo agrupamento de *Bens Intermédios* (3,6 p.p.), originado pelo aumento de 12,7% em março (3,7% no mês anterior).

O agrupamento de *Bens de Consumo* cresceu 9,0% (redução de 0,8% em fevereiro) e contribuiu com 2,6 p.p. para a variação agregada. O índice da *Energia* desacelerou 3,9 p.p., fixando-se a variação homóloga em 2,7% e contribuindo com 0,9 p.p. para a variação do índice agregado. O agrupamento de *Bens de Investimento* passou de uma diminuição de 4,3% em fevereiro para um aumento de 5,4% em março.

Volume de Negócios - Mercado Nacional					
Agrupamentos - variação homóloga (%)					
	Total	Bens de Consumo	Bens Intermédios	Bens de Investimento	Energia
out-16	-1,4	2,8	-1,8	-8,7	-2,9
nov-16	5,8	9,6	4,1	3,4	4,6
dez-16	4,0	4,0	-0,5	8,8	6,1
jan-17	10,3	8,4	10,6	22,3	9,5
fev-17	2,9	-0,8	3,7	-4,3	6,6
mar-17	7,6	9,0	12,7	5,4	2,7

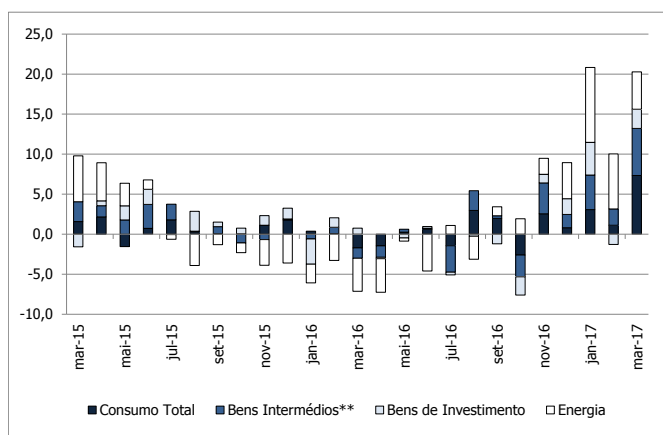
No 1.º trimestre de 2017, as vendas na indústria com destino ao mercado nacional aumentaram 6,9% (2,7% no 4.º trimestre de 2016).

As vendas na indústria com destino ao mercado nacional apresentaram uma variação mensal de 15,5% face a fevereiro (em março de 2016 aumentaram 10,4%).

Mercado Externo

O índice de vendas na indústria com destino ao mercado externo cresceu 20,3% em março (8,8% no mês anterior).

Volume de Negócios na Indústria Mercado Externo Agrupamentos - Contribuições para o total, p.p.



O contributo mais expressivo (7,3 p.p.) para a variação do índice deste mercado foi dado pelo agrupamento de *Bens de Consumo*, em resultado do crescimento de 25,1% em março (3,6% em fevereiro). O segundo contributo mais relevante (5,9 p.p.) resultou do aumento de 14,2% verificado nos *Bens Intermediários* (5,1% no mês precedente). A variação homóloga da *Energia* fixou-se em 80,2% (118,1% em fevereiro). Ainda assim, este agrupamento contribuiu com 4,7 p.p. para a variação agregada. Por sua vez, o agrupamento de *Bens de Investimento* passou de uma redução de 5,3% em fevereiro para um crescimento de 10,2% em março (contributo de 2,4 p.p.).

	Total	Bens de Consumo	Bens Intermediários	Bens de Investimento	Energia
out-16	-5,7	-8,8	-7,1	-9,6	22,8
nov-16	9,5	8,2	10,4	4,6	23,4
dez-16	8,9	2,5	4,2	9,8	53,8
jan-17	20,8	9,5	10,8	20,0	129,2
fev-17	8,8	3,6	5,1	-5,3	118,1
mar-17	20,3	25,1	14,2	10,2	80,2

No 1.º trimestre de 2017, o índice de volume de negócios na indústria para o mercado externo cresceu 16,5% (3,9% no 4.º trimestre de 2016).

A variação mensal do índice de volume de negócios na indústria com destino ao mercado externo foi de 14,5% (3,5% em março de 2016).

VARIÁVEIS SOCIAIS

Os índices de emprego, de remunerações e de horas trabalhadas¹ aumentaram, respectivamente, 2,5%, 3,8% e 5,3% face ao mês homólogo (2,3%, 3,6% e 1,9% em fevereiro, pela mesma ordem).

	Emprego	Remunerações	Horas Trabalhadas	Horas Trabalhadas - CAL
out-16	2,0	3,2	-3,9	-1,8
nov-16	2,1	4,8	1,8	-0,4
dez-16	2,2	3,4	0,1	0,1
jan-17	2,4	3,9	7,1	2,6
fev-17	2,3	3,6	-0,3	1,9
mar-17	2,5	3,8	5,6	5,3

Os índices de emprego, de remunerações e de horas trabalhadas¹ registaram variações mensais de 0,6%, 2,3% e 4,6%, respetivamente (0,5%, 2,1% e 1,3% em março de 2016).

¹ Índices de horas trabalhadas ajustados de efeitos de calendário.

INSTITUTO NACIONAL DE ESTATÍSTICA

Índice de **VOLUME DE NEGÓCIOS NA INDÚSTRIA - TOTAL**
Índice Geral, por Grandes Agrupamentos Industriais e por Secções
Variações mensais, homólogas e nos últimos 12 meses
BASE 2010=100

Ponderador			GRANDES AGRUPAMENTOS INDUSTRIAIS						
	100,00	74,84	27,29	3,48	23,81	33,49	14,06	25,16	
	TOTAL		Bens de Consumo			Bens Intermédios**	Bens de Investimento	Energia	
Períodos	Sem Agrupamento Energia		Total	Duradouro	Não Duradouro				
Índices mensais									
mar-16	102,5	106,3	108,7	98,9	110,1	104,7	105,5	91,3	
abr-16	98,2	102,1	102,9	94,9	104,1	99,7	106,3	86,3	
mai-16	103,0	106,1	106,9	87,9	109,6	104,5	108,3	93,9	
jun-16	105,8	109,9	113,6	92,4	116,7	106,5	110,9	93,5	
jul-16	107,1	109,8	121,4	90,7	125,9	102,4	105,2	99,0	
ago-16	87,4	85,4	103,2	66,6	108,5	81,5	60,1	93,3	
set-16	105,3	108,7	116,1	102,1	118,1	104,7	103,7	95,2	
out-16	102,0	104,2	109,8	98,1	111,5	99,7	103,8	95,6	
nov-16	107,7	111,3	119,1	106,4	121,0	104,9	111,3	97,1	
dez-16	104,7	103,1	115,8	94,2	119,0	94,8	98,2	109,6	
* jan-17	104,5	101,6	108,6	100,0	109,8	98,7	94,8	113,0	
* fev-17	100,8	100,4	103,3	94,6	104,6	99,4	97,0	102,1	
mar-17	116,0	120,7	126,1	124,2	126,4	118,8	114,8	101,8	
Variação mensal (%)									
mar-16	7,3	7,4	6,6	8,3	6,3	10,0	3,3	6,9	
abr-16	-4,3	-3,9	-5,3	-4,0	-5,4	-4,7	0,7	-5,5	
mai-16	5,0	3,8	3,8	-7,3	5,3	4,7	1,9	8,8	
jun-16	2,7	3,6	6,3	5,0	6,4	1,9	2,4	-0,5	
jul-16	1,3	-0,1	6,8	-1,9	7,9	-3,8	-5,1	6,0	
ago-16	-18,4	-22,3	-15,0	-26,5	-13,8	-20,4	-42,8	-5,8	
set-16	20,5	27,3	12,5	53,3	8,9	28,5	72,3	2,0	
out-16	-3,1	-4,2	-5,4	-3,9	-5,6	-4,8	0,1	0,5	
nov-16	5,6	6,9	8,5	8,5	8,5	5,2	7,2	1,6	
dez-16	-2,8	-7,4	-2,8	-11,4	-1,6	-9,6	-11,8	12,8	
* jan-17	-0,3	-1,5	-6,3	6,2	-7,7	4,1	-3,5	3,2	
* fev-17	-3,5	-1,2	-4,9	-5,4	-4,8	0,7	2,3	-9,6	
mar-17	15,0	20,3	22,1	31,4	20,9	19,5	18,4	-0,4	
Variação homóloga (%)									
mar-16	-2,8	-1,6	0,8	-3,5	1,4	-3,3	-2,2	-6,9	
abr-16	-5,0	-3,0	-1,3	-3,5	-1,0	-3,9	-4,0	-11,4	
mai-16	-0,6	0,5	3,8	-0,6	4,4	0,0	-4,0	-4,4	
jun-16	-3,1	0,2	3,0	-2,7	3,8	-1,2	-1,7	-13,3	
jul-16	-5,4	-5,8	-1,9	-15,5	-0,2	-9,2	-5,9	-4,3	
ago-16	3,2	6,6	13,6	6,5	14,3	3,5	-3,7	-5,0	
set-16	1,0	0,4	8,8	4,7	9,3	0,1	-13,5	3,1	
out-16	-3,3	-4,7	-2,5	-7,2	-1,9	-4,6	-9,3	1,5	
nov-16	7,4	7,3	9,0	4,2	9,6	7,3	4,2	7,8	
dez-16	6,0	3,8	3,4	4,4	3,2	1,9	9,4	12,7	
* jan-17	14,8	11,6	8,9	18,1	7,8	10,7	20,7	24,4	
* fev-17	5,5	1,4	1,3	3,6	1,0	4,5	-5,1	19,6	
mar-17	13,1	13,6	16,1	25,7	14,8	13,5	8,8	11,5	
Variação média nos últimos 12 meses (%)									
mar-16	-0,5	2,1	3,0	0,4	3,3	0,2	1,1	-6,0	
abr-16	-1,3	1,3	2,6	0,2	3,0	-0,3	0,3	-7,6	
mai-16	-1,3	1,3	3,1	1,1	3,4	-0,3	-0,4	-8,1	
jun-16	-1,9	0,9	3,1	0,7	3,4	-0,9	-1,1	-9,2	
jul-16	-2,5	0,5	2,6	-1,2	3,0	-2,0	-1,4	-9,4	
ago-16	-2,2	0,9	3,4	-0,9	3,9	-1,8	-2,0	-9,2	
set-16	-2,2	0,8	3,9	-0,5	4,5	-1,8	-4,1	-8,3	
out-16	-2,1	0,6	3,6	-1,2	4,3	-1,8	-4,8	-7,4	
nov-16	-1,4	0,5	3,9	-1,4	4,5	-1,2	-4,8	-5,9	
dez-16	-0,8	0,5	3,4	-1,4	4,0	-1,2	-3,8	-3,5	
* jan-17	0,6	1,0	3,9	-0,1	4,4	-0,1	-1,4	-1,2	
* fev-17	1,2	0,8	3,7	0,1	4,1	0,1	-2,0	1,4	
mar-17	2,5	1,8	5,0	2,7	5,3	1,6	-1,1	2,9	

NOTAS

Variação mensal = [mês n (ano N) / mês n-1 (ano N)] * 100 - 100

Variação homóloga = [mês n (ano N) / mês n (ano N-1)] * 100 - 100

Variação média nos últimos 12 meses = [(mês (n-11) + ... + mês (n)) / (mês (n-23) + ... + mês (n-12))] * 100 - 100

(*) Retificação, em resultado da substituição das estimativas efetuadas para as não respondidas, por respostas efetivas das empresas, entretanto recebidas.

(**) Bens Intermédios + Outros

O presente Destaque inclui informação recebida até ao dia 5 de maio de 2017, o que corresponde a uma taxa de resposta em Volume de Negócios de 94,6%.

INSTITUTO NACIONAL DE ESTATÍSTICA

Índice de **VOLUME DE NEGÓCIOS NA INDÚSTRIA - MERCADO NACIONAL**

Índice Geral, por Grandes Agrupamentos Industriais e por Secções
Variações mensais, homólogas e nos últimos 12 meses

BASE 2010=100

Ponderador			GRANDES AGRUPAMENTOS INDUSTRIAIS					
	100,00	64,76	25,78	2,35	23,43	29,86	9,12	35,24
	TOTAL		Bens de Consumo			Bens Intermediários**	Bens de Investimento	Energia
Períodos	Sem Agrupamento Energia		Total	Duradouro	Não Duradouro			
	Índices mensais							
mar-16	91,0	91,1	101,2	76,0	103,7	87,4	74,4	90,8
abr-16	85,2	85,9	94,8	73,2	96,9	81,9	74,2	83,8
mai-16	87,2	89,0	99,4	73,2	102,0	84,3	74,9	83,9
jun-16	89,6	91,9	101,7	77,4	104,2	88,1	76,3	85,5
jul-16	91,6	94,4	109,4	76,2	112,7	87,4	75,2	86,3
ago-16	82,9	80,1	104,6	60,6	109,0	68,8	47,8	88,0
set-16	91,3	94,5	108,1	86,2	110,3	89,9	71,3	85,5
out-16	89,4	91,8	104,3	83,3	106,4	86,4	74,6	85,1
nov-16	89,4	91,8	104,3	83,3	106,4	86,4	74,6	85,1
dez-16	92,5	95,0	107,4	93,3	108,8	88,3	82,0	88,0
* jan-17	95,4	93,1	111,2	76,9	114,6	80,4	83,9	99,7
* fev-17	89,9	85,6	96,0	83,5	97,3	83,0	64,9	97,8
mar-17	84,7	81,8	88,3	71,9	89,9	80,8	66,5	90,2
Variação mensal (%)								
mar-16	10,4	12,2	13,6	9,6	13,9	12,2	7,1	7,4
abr-16	-6,4	-5,6	-6,4	-3,6	-6,5	-6,2	-0,3	-7,8
mai-16	2,4	3,5	4,9	0,0	5,2	2,9	1,0	0,2
jun-16	2,8	3,2	2,4	5,6	2,2	4,5	1,9	1,9
jul-16	2,2	2,8	7,5	-1,4	8,2	-0,8	-1,4	1,0
ago-16	-9,5	-15,2	-4,4	-20,6	-3,3	-21,3	-36,5	1,9
set-16	10,2	18,0	3,4	42,3	1,2	30,6	49,2	-2,9
out-16	-2,1	-2,9	-3,6	-3,4	-3,6	-3,9	4,6	-0,5
nov-16	3,5	3,5	3,0	12,1	2,3	2,3	10,0	3,4
dez-16	3,1	-2,0	3,5	-17,6	5,3	-9,0	2,3	13,3
* jan-17	-5,8	-8,1	-13,6	8,6	-15,1	3,2	-22,6	-1,9
* fev-17	-5,8	-4,5	-8,0	-13,9	-7,5	-2,6	2,4	-7,8
mar-17	15,5	22,7	24,9	27,6	24,7	21,9	18,0	3,5
Variação homóloga (%)								
mar-16	0,1	-0,6	6,8	-0,4	7,4	-3,4	-13,8	1,3
abr-16	-3,0	-2,4	2,2	3,1	2,1	-4,2	-11,1	-4,1
mai-16	-1,0	1,0	6,3	7,1	6,2	-1,1	-8,6	-4,6
jun-16	-2,7	-0,7	3,8	8,2	3,5	-3,0	-7,9	-6,3
jul-16	-6,6	-6,0	0,5	-16,4	1,9	-9,8	-14,9	-7,9
ago-16	3,8	7,2	16,0	22,2	15,7	0,6	-7,8	-1,3
set-16	0,0	-0,5	10,3	9,9	10,3	-0,8	-29,3	1,1
out-16	-1,4	-0,6	2,8	-1,0	3,1	-1,8	-8,7	-2,9
nov-16	5,8	6,4	9,6	8,8	9,7	4,1	3,4	4,6
dez-16	4,0	2,7	4,0	4,0	4,0	-0,5	8,8	6,1
* jan-17	10,3	10,8	8,4	20,8	7,5	10,6	22,3	9,5
* fev-17	2,9	0,8	-0,8	3,7	-1,2	3,7	-4,3	6,6
mar-17	7,6	10,2	9,0	20,8	8,2	12,7	5,4	2,7
Variação média nos últimos 12 meses (%)								
mar-16	-1,3	3,0	4,4	1,1	4,6	-1,2	-3,9	-4,9
abr-16	-1,6	2,9	4,6	2,2	4,8	-1,5	-5,6	-5,3
mai-16	-1,4	3,5	5,1	4,0	5,2	-1,1	-5,9	-5,4
jun-16	-1,7	4,2	5,0	4,8	5,0	-1,7	-6,6	-5,6
jul-16	-2,3	3,3	4,9	2,7	5,1	-2,6	-7,4	-6,2
ago-16	-1,9	4,0	5,9	4,3	6,0	-2,5	-7,7	-5,9
set-16	-1,9	2,9	6,4	5,4	6,5	-2,6	-12,6	-5,3
out-16	-1,5	3,3	6,6	5,1	6,7	-2,2	-12,4	-4,7
nov-16	-1,1	2,6	6,7	4,6	6,8	-2,0	-12,2	-3,7
dez-16	-0,5	2,2	6,1	4,4	6,2	-2,1	-9,8	-2,2
* jan-17	0,5	2,2	6,4	5,1	6,5	-1,0	-7,3	-1,2
* fev-17	0,8	0,8	5,7	4,9	5,8	-0,8	-7,5	0,1
mar-17	1,5	2,1	5,9	6,7	5,9	0,6	-5,9	0,2

NOTAS

Variação mensal = [mês n (ano N) / mês n-1 (ano N)] * 100 - 100

Variação homóloga = [mês n (ano N) / mês n (ano N-1)] * 100 - 100

Variação média nos últimos 12 meses = [[mês (n-11) + ... + mês (n)] / [mês (n-23) + ... + mês (n-12)]] * 100 - 100

(*) Retificação, em resultado da substituição das estimativas efetuadas para as não respostas, por respostas efetivas das empresas, entretanto recebidas.

(**) Bens Intermediários + Outros

INSTITUTO NACIONAL DE ESTATÍSTICA

Índice de **VOLUME DE NEGÓCIOS NA INDÚSTRIA - MERCADO EXTERNO**

Índice Geral, por Grandes Agrupamentos Industriais e por Secções
Variações mensais, homólogas e nos últimos 12 meses

BASE 2010=100

Ponderador	100,00	92,50	GRANDES AGRUPAMENTOS INDUSTRIAIS									
			29,95		5,47		24,49		39,85		22,70	7,50
			TOTAL		Bens de Consumo			Bens Intermédios **	Bens de Investimento	Energia		
Sem Agrupamento Energia		Total	Duradouro	Não Duradouro								
Índices mensais												
mar-16	122,7	125,0	119,9	116,1	120,8	127,4	127,4	95,3				
abr-16	120,9	122,0	115,2	111,1	116,1	123,1	128,9	107,4				
mai-16	130,7	127,0	118,2	99,0	122,5	130,9	131,8	176,2				
jun-16	134,0	132,0	131,4	103,6	137,6	130,6	135,3	159,1				
jul-16	134,3	128,7	139,4	101,5	147,9	122,1	126,3	203,6				
ago-16	95,3	91,9	101,0	71,2	107,6	98,2	68,9	136,9				
set-16	129,7	126,0	128,0	114,1	131,1	124,2	126,4	175,2				
out-16	124,0	119,3	118,1	109,2	120,0	117,3	124,3	182,4				
nov-16	134,3	131,2	136,8	116,2	141,4	126,7	131,9	172,4				
dez-16	121,0	115,4	122,9	107,2	126,4	113,7	108,3	190,8				
* jan-17	129,9	121,2	127,6	112,5	130,9	119,4	115,7	238,2				
* fev-17	129,0	123,1	125,9	111,6	129,1	123,8	118,4	200,9				
mar-17	147,6	145,7	150,0	148,6	150,3	145,5	140,4	171,7				
Variação mensal (%)												
mar-16	3,5	3,5	-1,3	7,8	-3,0	8,2	1,9	3,4				
abr-16	-1,5	-2,4	-3,9	-4,2	-3,9	-3,4	1,1	12,7				
mai-16	8,1	4,1	2,6	-10,9	5,5	6,3	2,3	64,1				
jun-16	2,6	4,0	11,2	4,7	12,4	-0,2	2,6	-9,7				
jul-16	0,2	-2,5	6,1	-2,1	7,4	-6,5	-6,6	28,0				
ago-16	-29,1	-28,6	-27,6	-29,9	-27,2	-19,6	-45,5	-32,8				
set-16	36,1	37,1	26,8	60,3	21,8	26,5	83,6	28,0				
out-16	-4,4	-5,3	-7,8	-4,3	-8,5	-5,6	-1,7	4,1				
nov-16	8,3	10,0	15,8	6,4	17,8	8,1	6,1	-5,5				
dez-16	-9,9	-12,1	-10,2	-7,7	-10,6	-10,3	-17,9	10,7				
* jan-17	7,4	5,0	3,8	4,9	3,6	5,0	6,9	24,8				
* fev-17	-0,7	1,6	-1,3	-0,8	-1,4	3,6	2,3	-15,7				
mar-17	14,5	18,3	19,2	33,2	16,4	17,5	18,6	-14,5				
Variação homóloga (%)												
mar-16	-6,4	-2,5	-5,9	-5,0	-6,1	-3,2	3,6	-43,1				
abr-16	-7,3	-3,4	-5,2	-6,5	-5,0	-3,7	-0,8	-40,4				
mai-16	-0,3	0,2	0,9	-4,4	2,0	0,9	-2,0	-3,7				
jun-16	-3,7	1,1	2,2	-7,9	4,1	0,4	0,9	-34,9				
jul-16	-4,0	-5,6	-4,6	-14,9	-2,8	-8,7	-1,6	11,1				
ago-16	2,3	6,0	10,1	-1,6	12,0	6,2	-1,5	-20,7				
set-16	2,2	1,2	6,9	2,0	8,0	0,9	-5,1	12,1				
out-16	-5,7	-8,3	-8,8	-10,4	-8,5	-7,1	-9,6	22,8				
nov-16	9,5	8,2	8,2	1,6	9,5	10,4	4,6	23,4				
dez-16	8,9	4,8	2,5	4,5	2,1	4,2	9,8	53,8				
* jan-17	20,8	12,4	9,5	16,6	8,2	10,8	20,0	129,2				
* fev-17	8,8	2,0	3,6	3,6	3,7	5,1	-5,3	118,1				
mar-17	20,3	16,6	25,1	28,1	24,4	14,2	10,2	80,2				
Variação média nos últimos 12 meses (%)												
mar-16	0,6	0,8	1,4	0,0	1,7	1,4	3,5	-11,1				
abr-16	-0,8	0,3	0,4	-0,8	0,6	0,8	3,2	-17,7				
mai-16	-1,2	2,3	0,9	-0,3	1,1	0,5	2,3	-19,8				
jun-16	-2,2	0,8	0,9	-1,4	1,3	-0,2	1,6	-24,4				
jul-16	-2,8	0,9	-0,2	-3,2	0,4	-1,4	1,5	-23,1				
ago-16	-2,6	-0,2	0,4	-3,4	1,2	-1,0	0,7	-23,0				
set-16	-2,4	0,5	1,0	-3,4	1,8	-1,2	0,0	-21,3				
out-16	-2,8	0,9	0,2	-4,3	1,1	-1,5	-1,2	-18,9				
nov-16	-1,9	1,8	0,6	-4,4	1,5	-0,6	-1,3	-15,1				
dez-16	-1,2	2,3	0,3	-4,3	1,2	-0,3	-1,1	-9,5				
* jan-17	0,8	3,2	1,0	-2,7	1,7	0,7	1,4	-1,0				
* fev-17	1,6	3,9	1,3	-2,3	1,9	0,9	0,5	7,5				
mar-17	3,8	6,8	3,8	0,7	4,4	2,5	1,1	16,0				

NOTAS

Variação mensal = [mês n (ano N) / mês n-1 (ano N)] * 100 - 100

Variação homóloga = [mês n (ano N) / mês n (ano N-1)] * 100 - 100

Variação média nos últimos 12 meses = [[mês (n-11) + ... + mês (n)] / [mês (n-23) + ... + mês (n-12)]] * 100 - 100

(*) Retificação, em resultado da substituição das estimativas efetuadas para as não respostas, por respostas efetivas das empresas, entretanto recebidas.

(**) Bens Intermédios + Outros

Ponderador	EMPREGO					REMUNERAÇÕES					HORAS					HORAS (Índices CAL)				
	100,00	46,40	34,35	15,88	3,37	100,00	36,31	37,16	18,65	7,88	100,00	46,00	34,92	16,27	2,82	100,00	46,00	34,92	16,27	2,82
Períodos	TOTAL	CT	INT (**)	INW	EN	TOTAL	CT	INT (**)	INW	EN	TOTAL	CT	INT (**)	INW	EN	TOTAL	CT	INT (**)	INW	EN
Índices mensais																				
mar-16	95,6	99,2	91,7	94,9	89,4	95,4	98,6	92,0	95,7	96,1	100,0	104,2	95,6	98,5	94,1	96,3	101,0	91,8	93,7	90,4
abr-16	95,7	99,1	91,9	95,2	89,3	97,4	98,9	94,1	97,0	106,7	95,8	99,7	91,9	94,8	87,6	97,7	101,1	94,0	97,5	89,7
mai-16	96,0	99,7	91,9	95,3	89,4	95,8	99,2	93,1	97,3	89,4	98,4	103,2	93,3	97,4	91,6	96,5	101,2	91,5	95,1	89,8
jun-16	96,2	99,9	92,2	95,4	89,6	103,6	103,3	99,9	111,5	103,7	97,5	102,3	92,8	96,1	87,3	97,7	102,4	92,9	96,3	87,4
jul-16	96,3	100,1	92,3	95,4	89,7	111,7	116,2	110,5	117,5	82,7	97,0	102,5	91,9	94,7	83,1	97,2	102,7	92,1	94,9	83,3
ago-16	96,2	100,1	92,0	95,2	89,7	101,2	114,4	95,2	96,1	80,9	70,1	72,4	67,8	66,9	79,4	68,7	71,0	66,5	65,4	78,0
set-16	96,8	100,9	92,6	95,3	89,6	92,8	98,8	89,9	92,4	80,1	97,3	101,7	92,0	97,5	88,1	95,3	99,8	90,2	95,2	86,5
out-16	96,8	100,7	92,7	95,4	90,0	93,7	99,4	90,7	93,8	81,0	96,3	100,4	91,6	95,7	88,9	96,4	100,6	91,7	95,9	89,1
nov-16	96,8	100,7	93,0	95,5	90,1	117,9	116,4	113,8	128,5	118,5	99,5	103,6	94,9	99,2	91,7	97,5	101,6	93,0	96,9	89,9
dez-16	96,7	100,4	92,9	95,1	90,1	120,0	130,9	117,8	118,9	82,7	87,5	92,0	83,8	83,3	82,5	87,6	92,1	83,9	83,5	82,6
* jan-17	97,1	100,6	93,5	96,1	90,8	94,5	99,0	91,9	95,8	83,1	99,8	104,8	94,2	98,8	93,7	97,8	102,8	92,3	96,5	91,9
* fev-17	97,4	100,8	93,9	96,4	90,0	96,9	98,5	92,7	98,1	106,2	94,7	98,3	90,8	94,1	86,6	96,9	100,5	92,9	96,8	88,6
mar-17	98,0	101,4	94,1	97,7	90,0	99,1	103,8	95,8	100,6	89,6	105,5	109,5	100,3	107,0	98,4	101,4	105,4	96,3	102,1	94,5
Varição mensal (%)																				
mar-16	0,5	0,5	0,5	0,3	-0,2	2,1	4,1	2,5	2,8	-9,6	5,3	5,2	5,8	4,8	5,8	1,3	1,8	1,5	-0,5	1,4
abr-16	0,1	-0,1	0,3	0,3	-0,1	2,0	0,3	2,2	1,4	10,9	-4,2	-4,3	-3,9	-3,8	-6,9	1,5	0,1	2,4	4,0	-0,8
mai-16	0,3	0,6	0,0	0,2	0,1	-1,6	0,3	-1,0	0,3	-16,2	2,7	3,4	1,5	2,7	4,6	-1,2	0,1	-2,7	-2,5	0,2
jun-16	0,2	0,2	0,3	0,1	0,2	8,1	4,1	7,3	14,6	16,0	-0,9	-0,9	-0,5	-1,3	-4,7	1,2	1,2	1,6	1,3	-2,7
jul-16	0,1	0,1	0,1	0,0	0,2	7,8	12,5	10,6	5,4	-20,3	-0,5	0,3	-0,9	-1,4	-4,8	-0,5	0,3	-0,9	-1,4	-4,8
ago-16	-0,1	0,1	-0,4	-0,2	0,0	-9,4	-1,5	-13,9	-18,2	-2,1	-27,7	-29,4	-26,2	-29,3	-4,5	-29,3	-30,8	-27,7	-31,1	-6,3
set-16	0,6	0,8	0,6	0,1	-0,1	-8,3	-13,7	-5,5	-3,9	-1,1	38,8	40,6	35,7	45,6	11,0	38,7	40,6	35,6	45,6	10,9
out-16	0,0	-0,2	0,2	0,1	0,4	0,9	0,7	0,8	1,5	1,2	-1,0	-1,3	-0,4	-1,8	0,9	1,1	0,8	1,7	0,8	3,0
nov-16	0,1	0,0	0,3	0,1	0,1	25,8	17,0	25,5	37,1	46,2	3,4	3,1	3,6	3,7	3,2	1,2	1,1	1,4	1,0	1,0
dez-16	-0,2	-0,2	-0,1	-0,4	0,0	1,8	12,4	3,5	-7,5	-30,2	-12,1	-11,2	-11,6	-16,0	-10,1	-10,2	-9,4	-9,8	-13,8	-8,2
* jan-17	0,5	0,2	0,6	1,0	0,8	-21,2	-24,3	-22,0	-19,4	0,4	14,1	13,9	12,3	18,6	13,7	11,7	11,6	10,0	15,5	11,3
* fev-17	0,3	0,2	0,4	0,4	-0,9	2,5	-0,5	1,0	2,4	27,9	-5,1	-6,2	-3,6	-4,7	-7,6	-0,9	-2,3	0,6	0,4	-3,7
mar-17	0,6	0,6	0,3	1,4	0,0	2,3	5,3	3,3	2,5	-15,6	11,5	11,4	10,4	13,6	13,7	4,6	4,9	3,7	5,5	6,6
Varição homóloga (%)																				
mar-16	1,6	2,1	1,7	0,6	-2,0	3,6	3,5	3,6	2,6	6,5	0,2	0,2	1,0	-1,2	-1,5	-1,6	-1,1	-1,1	-3,7	-3,6
abr-16	1,6	1,8	1,9	1,2	-1,7	4,5	5,0	4,2	4,5	4,0	-0,7	-0,1	-0,3	-2,6	-4,8	3,4	3,4	4,0	2,6	-0,6
mai-16	1,7	2,2	1,6	1,3	-1,7	2,4	3,5	0,8	3,0	3,6	3,2	3,8	2,8	2,8	2,2	-1,1	-0,4	-1,4	-2,4	-2,1
jun-16	1,6	1,9	1,6	1,3	-1,4	3,3	4,3	3,7	3,9	-3,7	0,8	1,3	0,8	-0,1	-2,1	0,8	1,3	0,8	-0,1	-2,1
jul-16	1,3	1,6	1,2	1,2	-1,0	3,4	4,0	3,3	4,1	-3,1	-3,8	-3,2	-3,8	-4,9	-7,5	0,4	0,8	0,3	0,2	-3,7
ago-16	1,6	2,2	1,3	1,4	-1,2	3,2	3,9	3,4	3,3	-2,7	4,7	5,7	3,9	4,0	0,1	2,5	3,6	1,8	1,3	-1,7
set-16	1,7	2,5	1,6	0,2	-1,4	3,0	5,2	2,9	1,3	-3,7	1,2	2,1	0,6	0,2	-1,4	1,2	2,1	0,6	0,2	-1,3
out-16	2,0	2,7	1,7	1,0	-1,1	3,2	4,8	3,4	1,8	-2,2	-3,9	-3,6	-3,8	-4,5	-6,8	-1,8	-1,7	-1,7	-1,9	-4,7
nov-16	2,1	2,8	2,0	0,9	-0,9	4,8	3,8	5,3	8,0	-0,9	1,8	2,0	1,5	2,2	-1,3	-0,4	-0,1	-0,7	-0,5	-3,4
dez-16	2,2	2,4	2,6	1,0	0,1	3,4	4,0	3,6	2,7	0,8	0,1	-0,5	0,7	1,1	-3,0	0,1	-0,5	0,7	1,1	-3,0
* jan-17	2,4	2,3	3,0	1,8	0,6	3,9	4,2	4,3	4,2	-0,7	7,1	6,4	6,4	10,8	7,2	2,6	2,1	2,0	5,2	2,7
* fev-17	2,3	2,2	2,9	1,9	0,5	3,6	4,0	3,3	5,5	-0,2	-0,3	-0,8	0,5	0,1	-2,7	1,9	1,3	2,7	2,7	-0,6
mar-17	2,5	2,2	2,7	2,9	0,7	3,8	5,2	4,1	5,1	-6,8	5,6	5,1	4,9	8,6	4,5	5,3	4,4	4,9	9,0	4,5
Varição média nos últimos 12 meses (%)																				
mar-16	1,2	1,3	1,6	0,5	0,2	3,0	3,6	3,2	1,5	2,3	1,0	1,1	1,1	0,2	2,0	0,5	0,6	0,6	-0,4	1,5
abr-16	1,3	1,3	1,7	0,6	0,1	3,0	3,9	3,3	1,8	0,7	0,6	0,8	0,8	-0,3	1,2	0,7	0,8	0,9	-0,2	1,3
mai-16	1,3	1,4	1,7	0,6	0,0	2,9	3,8	2,9	2,0	0,9	1,0	1,2	1,2	0,1	1,5	0,5	0,7	0,7	-0,5	1,0
jun-16	1,4	1,5	1,7	0,7	-0,1	3,1	3,8	3,0	2,1	2,1	0,8	1,0	0,9	-0,2	0,9	0,5	0,7	0,6	-0,5	0,6
jul-16	1,3	1,4	1,6	0,8	-0,2	3,2	3,9	3,0	2,7	2,1	0,4	0,6	0,5	-0,5	0,4	0,5	0,7	0,5	-0,4	0,4
ago-16	1,4	1,5	1,6	0,9	-0,3	3,2	3,8	3,1	2,9	1,9	0,6	0,9	0,7	-0,5	-0,1	0,6	0,9	0,7	-0,4	-0,1
set-16	1,4	1,7	1,6	0,8	-0,5	3,3	4,0	3,1	2,9	1,3	0,6	1,0	0,6	-0,5	-0,5	0,7	1,1	0,7	-0,4	-0,4
out-16	1,5	1,8	1,6	0,9	-0,7	3,3	4,0	3,2	3,0	0,7	0,4	0,9	0,4	-0,7	-1,0	0,5	0,9	0,5	-0,6	-1,0
nov-16	1,6	2,0	1,6	0,9	-0,9	3,4	4,0	3,4	3,6	0,0	0,3	0,8	0,3	-0,7	-1,6	0,4	0,8	0,4	-0,6	-1,6
dez-16	1,7	2,1	1,7	1,0	-0,9	3,5	4,1	3,5	3,4	0,2	0,3	0,7	0,3	-0,6	-1,9	0,3	0,7	0,4	-0,5	-1,9
* jan-17	1,8	2,2	1,8	1,0	-1,0	3,5	4,2	3,5	3,6	-0,2	1,0	1,3	0,9	0,6	-1,3	0,5	0,8	0,4	0,0	-1,8
* fev-17	1,9	2,2	1,9	1,2	-0,9	3,5	4,2	3,5	3,8	-0,2	0,7	0,9	0,7	0,5	-1,9	0,6	0,8	0,6	0,3	-2,0
mar-17	1,9	2,2	2,0	1,3	-0,7	3,6	4,3	3,6	4,0	-1,3	1,2	1,4	1,1	1,3	-1,3	1,2	1,3	1,1	1,4	-1,3

NOTAS

Varição mensal = [mês n (ano N) / mês n-1 (ano N)] * 100 - 100
 Varição homóloga = [mês n (ano N) / mês n (ano N-1)] * 100 - 100
 Varição média nos últimos 12 meses = [[mês (n-11) + ... + mês (n)] / [mês (n-23) + ... + mês (n-12)]] * 100 - 100

(*) Retificação, em resultado da substituição das estimativas efetuadas para as não respostas, por respostas efetivas das empresas, entretanto recebidas.

(**) Bens Intermédios + Outros

Índices CAL - Índices ajustados de efeitos de calendário

O presente Destaque inclui informação recebida até ao dia 5 de maio de 2017, o que corresponde a uma taxa de resposta em Volume de Emprego de 89,7%.

Notas Explicativas

O objetivo do Índice de Volume de Negócios na Indústria é mostrar a evolução do mercado de bens e serviços na indústria e a sua desagregação entre mercado nacional e externo. Os índices são obtidos tendo por base o Inquérito Mensal ao Volume de Negócios e Emprego na Indústria, realizado essencialmente por via eletrónica (e-mail) junto de unidades estatísticas selecionadas a partir das empresas sediadas no território nacional cuja atividade principal se enquadre na indústria. Com a publicação de resultados referentes a setembro de 2013, o INE passou a divulgar os dados das séries de Índices de Volume de Negócios – Total, Mercado Nacional e Mercado Externo, Emprego, Remunerações e Horas Trabalhadas na Indústria, em base 2010=100. Para mais informações sobre a metodologia utilizada ver [documento metodológico](#).

Índices de Emprego, Remunerações e Horas Trabalhadas na Indústria

Os índices de Emprego, Remunerações e Horas Trabalhadas na Indústria, têm por objetivo mostrar a evolução do mercado de emprego, dos salários e de remunerações efetivamente pagas e do volume de trabalho neste setor. Os índices são obtidos com base no Inquérito Mensal à Indústria, realizado por via eletrónica (e-mail), junto de unidades estatísticas selecionadas a partir das empresas sediadas no território nacional dedicando-se principalmente à Indústria.

Taxa de variação mensal

A variação mensal compara o volume de negócios entre dois meses consecutivos. Embora seja um indicador que permite um acompanhamento corrente do andamento do volume de negócios, o valor desta taxa de variação é particularmente influenciado por efeitos de natureza sazonal, quando calculada sobre níveis não corrigidos de sazonalidade, e outros mais específicos localizados num (ou em ambos) dos meses comparados.

Taxa de variação homóloga

A variação homóloga compara o nível do volume de negócios entre o mês corrente e o mesmo mês do ano anterior. A evolução desta taxa de variação está menos sujeita a oscilações de natureza sazonal podendo, no entanto, ser influenciada por este tipo de efeitos localizados num período específico.

Taxa de variação média dos últimos doze meses

A variação média dos últimos doze meses compara o nível do volume de negócios dos últimos doze meses com os doze meses imediatamente anteriores. Por ser uma média móvel, esta taxa de variação é menos sensível a alterações.

Contribuições

A contribuição representa o efeito individual de um agrupamento na formação de uma taxa de variação do índice total. Este indicador é apresentado em termos de pontos percentuais em relação à variação total.

Taxa de resposta

Atendendo ao facto de alguma da informação incluída neste Destaque corresponder a taxas de resposta inferiores às definidas como padrão de qualidade no respetivo Documento Metodológico, divulgam-se as taxas por Grandes Agrupamentos Industriais e Secções:

	Total	CT	CD	CND	INT**	INV	EN	B	C	D	E
VVN	94,6	91,6	91,5	91,6	92,7	90,4	99,8	89,9	93,0	100,0	93,1
EMP	89,7	88,3	86,5	88,6	90,7	89,2	92,8	83,3	89,6	90,0	93,0

Revisões

A informação divulgada no presente destaque incorpora revisões de rotina dos índices dos dois meses anteriores em consequência da substituição das estimativas efetuadas por respostas entretanto recebidas e, em menor grau, da substituição de valores provisórios anteriormente reportados por valores definitivos. A magnitude destas revisões, medida, em pontos percentuais, pela diferença entre taxas de variação homóloga agora e anteriormente divulgadas é a seguinte:

VNT		VNN		VNE		Emprego		Remunerações		Horas Trabalhadas		Horas Trabalhadas Ajustadas de Efeitos de Calendário	
jan-17	fev-17	jan-17	fev-17	jan-17	fev-17	jan-17	fev-17	jan-17	fev-17	jan-17	fev-17	jan-17	fev-17
0,0	-0,1	0,0	-0,5	0,0	0,5	0,0	0,0	0,2	0,3	-0,1	-0,2	0,0	-0,2

Ajustamento de efeitos de calendário

O ajustamento dos efeitos de calendário é efetuado com modelos probabilísticos do tipo "Autoregressive Integrated Moving Average" (ARIMA). O ajustamento pressupõe que se mantenha relativamente estável a influência deste tipo de efeitos sobre as séries brutas. No entanto, é possível que a redução recente da produção industrial com a crise internacional possa acarretar alguma perturbação neste tipo de efeitos. De qualquer modo, continuam a acompanhar estes destaques os valores das séries brutas e as respetivas taxas de variação, o que permite complementar a informação fornecida pelas séries ajustadas e comentadas neste destaque.

As séries desagregadas a nível de 2 dígitos da Classificação de Atividades Económicas, ajustadas de efeitos de calendário não podem ser utilizadas para obter qualquer das séries agregadas.

Com o destaque de agosto de 2014 iniciou-se a divulgação das séries de Horas Trabalhadas, ajustadas dos efeitos de calendário, relativas aos Grandes Agrupamentos Industriais, Secções e Divisões.

Divulgação de dados retropolados da Base 2010

Com o destaque de agosto de 2014 foram divulgadas, no Portal do INE, as séries do IVNEI retropoladas desde janeiro de 2005, relativas aos dados brutos dos Grandes Agrupamentos Industriais, Secções e Divisões.

Siglas

- Total – Indústria Extrativa, Indústria Transformadora e Produção e Distribuição de Eletricidade, Gás e Água
- CT – Bens de Consumo Total
- CND – Bens de Consumo não Duradouro
- CD – Bens de Consumo Duradouro
- INT – Bens Intermédios
- INV – Bens de Investimento
- EN – Energia
- B – Indústrias Extrativas
- C – Indústrias Transformadoras
- D – Eletricidade, Gás, Vapor, Água Quente e Fria e Ar Frio
- E – Captação, Tratamento e Distribuição de Água, Saneamento, Gestão de Resíduos e Despoluição
- VNT – Volume de Negócios Total
- VNN – Volume de Negócios Mercado Nacional
- VNE – Volume de Negócios Mercado Externo
- VVN – Volume de Negócios