

08 de junho de 2017

Índices de Volume de Negócios, Emprego, Remunerações e Horas Trabalhadas na Indústria Abril de 2017

Volume de Negócios na Indústria abrandou

O Índice de Volume de Negócios na Indústria registou uma variação homóloga nominal de 1,2% em abril, após ter crescido 13,8% no mês anterior. O índice relativo ao mercado externo passou de um crescimento de 20,9% em março para 2,6% em abril, enquanto que o índice de vendas para o mercado nacional apresentou uma variação homóloga nula (8,4% no mês precedente).

O emprego, as remunerações e as horas trabalhadas¹ apresentaram crescimentos homólogos de 2,7%, 1,5% e 1,4%, respetivamente (2,5%, 4,1% e 5,4% em março, pela mesma ordem).

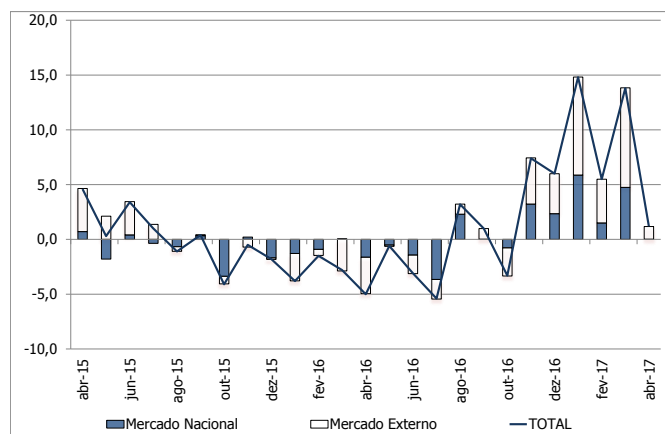
VOLUME DE NEGÓCIOS

Total

O Índice de Volume de Negócios na Indústria cresceu 1,2% em termos nominais, o que traduz uma desaceleração de 12,6 pontos percentuais (p.p.) face ao observado em março. Esta evolução estará em grande parte associada à diferença no número de dias úteis no período de referência (abril de 2017 teve menos cinco dias úteis que o mês anterior e menos dois que o homólogo). Considerando os meses de março e abril, que em conjunto, tiveram apenas menos um dia útil em 2017 face a 2016, a variação média foi 7,6% em termos homólogos.

Volume de Negócios na Indústria

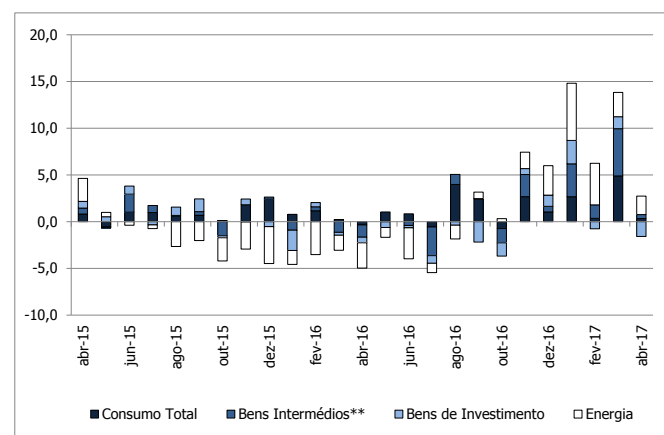
Mercados - Contribuições para o total, p.p.



O índice de vendas para o mercado externo cresceu 2,6% (20,9% no mês precedente), enquanto o índice relativo ao mercado nacional registou uma variação homóloga nula (8,4% em março).

Volume de Negócios na Indústria - Total

Agrupamentos - Contribuições para o total, p.p.



Todos os agrupamentos industriais registaram taxas de variação homóloga inferiores às verificadas em março. A evolução do índice total foi mais influenciada pelo comportamento dos *Bens de Consumo* e dos *Bens Intermédios*, que passaram de aumentos de 16,9% e 14,8% em março, respetivamente, para 1,2% e 1,3% em abril, pela mesma ordem. O índice do agrupamento de *Bens de Investimento* diminuiu 10,4%, após ter crescido 8,9% no mês anterior.

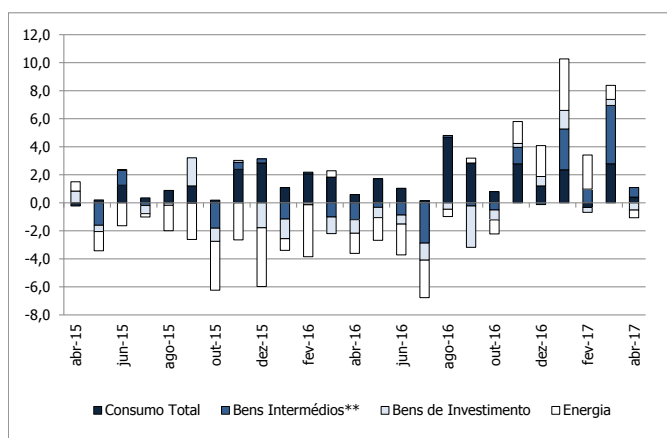
Volume de Negócios - Total					
Agrupamentos - variação homóloga (%)					
	Total	Bens de Consumo	Bens Intermédios	Bens de Investimento	Energia
nov-16	7,4	9,0	7,3	4,2	7,8
dez-16	6,0	3,4	1,9	9,4	12,7
jan-17	14,8	8,9	10,7	20,7	24,4
fev-17	5,5	1,2	4,3	-5,1	19,8
mar-17	13,8	16,9	14,8	8,9	11,6
abr-17	1,2	1,2	1,3	-10,4	9,0

A variação mensal do índice de volume de negócios na indústria fixou-se em -14,9% (-4,3% em abril de 2016).

Mercado Nacional

O índice de vendas na indústria com destino ao mercado nacional apresentou uma variação homóloga nula em abril (aumento de 8,4% no mês anterior). Note-se que a variação média de março e abril foi 4,3% em termos homólogos.

Volume de Negócios na Indústria Mercado Nacional Agrupamentos - Contribuições para o total, p.p.



Os índices dos agrupamentos de *Bens de Consumo* e de *Bens Intermédios* registaram taxas de variação positivas, respetivamente de 1,4% e 2,4%, no entanto, inferiores em 8,3 p.p. e 12,1 p.p. às observadas no mês precedente. Os índices de *Bens de Investimento* e de *Energia* passaram, respetivamente, de crescimentos de 5,8% e 2,9% em março, para diminuições de 6,5% e 1,6% em abril.

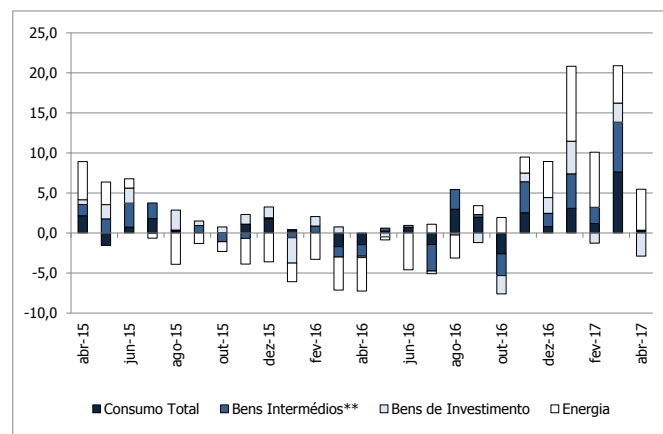
Volume de Negócios - Mercado Nacional					
Agrupamentos - variação homóloga (%)					
	Total	Bens de Consumo	Bens Intermédios	Bens de Investimento	Energia
nov-16	5,8	9,6	4,1	3,4	4,6
dez-16	4,0	4,0	-0,5	8,8	6,1
jan-17	10,3	8,4	10,6	22,3	9,5
fev-17	2,7	-1,2	3,5	-4,5	6,7
mar-17	8,4	9,7	14,5	5,8	2,9
abr-17	0,0	1,4	2,4	-6,5	-1,6

Face ao mês anterior, as vendas na indústria com destino ao mercado nacional diminuíram 13,6% em abril (variação de -6,4% em período idêntico de 2016).

Mercado Externo

Em termos homólogos, o índice de vendas na indústria com destino ao mercado externo registou um crescimento de 2,6% em abril (20,9% no mês anterior). Tendo em conta o forte efeito de calendário já mencionada, é importante referir que a variação média de março e abril foi 11,8% em termos homólogos.

Volume de Negócios na Indústria Mercado Externo Agrupamentos - Contribuições para o total, p.p.



O índice do agrupamento de *Energia* apresentou um aumento de 76,6% (80,2% em março), do qual resultou um contributo de 5,1 p.p. para a variação do índice agregado. Sem este agregado, o índice do mercado externo teria diminuído 2,7%. O agrupamento de *Bens de Investimento* passou de um crescimento de 10,2% em março para uma redução de 11,9% em abril, tendo contribuído com -2,9 p.p. para a variação do índice

deste mercado. As variações dos índices dos agrupamentos de *Bens de Consumo* e de *Bens Intermédios* situaram-se em 0,8% e 0,3% (26,1% e 15,0% em março), respetivamente.

Volume de Negócios - Mercado Externo					
Agrupamentos - variação homóloga (%)					
	Total	Bens de Consumo	Bens Intermédios	Bens de Investimento	Energia
nov-16	9,5	8,2	10,4	4,6	23,4
dez-16	8,9	2,5	4,2	9,8	53,8
jan-17	20,8	9,5	10,8	20,0	129,2
fev-17	8,8	3,9	5,1	-5,3	118,1
mar-17	20,9	26,1	15,0	10,2	80,2
abr-17	2,6	0,8	0,3	-11,9	76,6

Comparativamente ao mês anterior, o índice de volume de negócios na indústria com destino ao mercado externo diminuiu 16,5% (variação de -1,5% em abril de 2016).

VARIÁVEIS SOCIAIS

Os índices de emprego, de remunerações e de horas trabalhadas¹ apresentaram crescimentos homólogos, respectivamente de 2,7%, 1,5% e 1,4% em abril (2,5%, 4,1% e 5,4% no mês precedente, pela mesma ordem).

Emprego, Remunerações e Horas Trabalhadas				
variação homóloga (%)				
	Emprego	Remunerações	Horas Trabalhadas	Horas Trabalhadas - CAL
nov-16	2,1	4,8	1,8	-0,4
dez-16	2,2	3,4	0,1	0,1
jan-17	2,4	3,9	7,1	2,6
fev-17	2,3	3,6	-0,3	1,8
mar-17	2,5	4,1	5,7	5,4
abr-17	2,7	1,5	-4,6	1,4

O índice de emprego registou uma variação mensal de 0,3% (0,1% em abril de 2016). Os índices de remunerações e de horas trabalhadas¹ diminuíram, respetivamente, 0,5% e 2,3% face ao mês anterior (aumentos de 2,0% e de 1,5% em abril de 2016).

¹ Índices de horas trabalhadas ajustados de efeitos de calendário.

INSTITUTO NACIONAL DE ESTATÍSTICA

Índice de **VOLUME DE NEGÓCIOS NA INDÚSTRIA - TOTAL**
Índice Geral, por Grandes Agrupamentos Industriais e por Secções
Variações mensais, homólogas e nos últimos 12 meses
BASE 2010=100

Ponderador			GRANDES AGRUPAMENTOS INDUSTRIAIS						
	100,00	74,84	27,29	3,48	23,81	33,49	14,06	25,16	
	TOTAL		Bens de Consumo			Bens Intermediários**	Bens de Investimento	Energia	
Períodos		Sem Agrupamento Energia	Total	Duradouro	Não Duradouro				
Índices mensais									
abr-16	98,2	102,1	102,9	94,9	104,1	99,7	106,3	86,3	
mai-16	103,0	106,1	106,9	87,9	109,6	104,5	108,3	93,9	
jun-16	105,8	109,9	113,6	92,4	116,7	106,5	110,9	93,5	
jul-16	107,1	109,8	121,4	90,7	125,9	102,4	105,2	99,0	
ago-16	87,4	85,4	103,2	66,6	108,5	81,5	60,1	93,3	
set-16	105,3	108,7	116,1	102,1	118,1	104,7	103,7	95,2	
out-16	102,0	104,2	109,8	98,1	111,5	99,7	103,8	95,6	
nov-16	107,7	111,3	119,1	106,4	121,0	104,9	111,3	97,1	
dez-16	104,7	103,1	115,8	94,2	119,0	94,8	98,2	109,6	
jan-17	104,5	101,6	108,6	100,0	109,8	98,7	94,8	113,0	
* fev-17	100,8	100,3	103,2	94,7	104,5	99,3	97,0	102,3	
* mar-17	116,7	121,7	127,0	124,0	127,5	120,2	114,9	101,9	
abr-17	99,3	101,1	104,1	95,6	105,4	101,0	95,3	94,1	
Variação mensal (%)									
abr-16	-4,3	-3,9	-5,3	-4,0	-5,4	-4,7	0,7	-5,5	
mai-16	5,0	3,8	3,8	-7,3	5,3	4,7	1,9	8,8	
jun-16	2,7	3,6	6,3	5,0	6,4	1,9	2,4	-0,5	
jul-16	1,3	-0,1	6,8	-1,9	7,9	-3,8	-5,1	6,0	
ago-16	-18,4	-22,3	-15,0	-26,5	-13,8	-20,4	-42,8	-5,8	
set-16	20,5	27,3	12,5	53,3	8,9	28,5	72,3	2,0	
out-16	-3,1	-4,2	-5,4	-3,9	-5,6	-4,8	0,1	0,5	
nov-16	5,6	6,9	8,5	8,5	8,5	5,2	7,2	1,6	
dez-16	-2,8	-7,4	-2,8	-11,4	-1,6	-9,6	-11,8	12,8	
jan-17	-0,3	-1,5	-6,3	6,2	-7,7	4,1	-3,5	3,2	
* fev-17	-3,5	-1,3	-5,0	-5,3	-4,9	0,5	2,3	-9,5	
* mar-17	15,8	21,4	23,1	30,9	22,0	21,0	18,5	-0,4	
abr-17	-14,9	-16,9	-18,0	-22,9	-17,4	-16,0	-17,1	-7,7	
Variação homóloga (%)									
abr-16	-5,0	-3,0	-1,3	-3,5	-1,0	-3,9	-4,0	-11,4	
mai-16	-0,6	0,5	3,8	-0,6	4,4	0,0	-4,0	-4,4	
jun-16	-3,1	0,2	3,0	-2,7	3,8	-1,2	-1,7	-13,3	
jul-16	-5,4	-5,8	-1,9	-15,5	-0,2	-9,2	-5,9	-4,3	
ago-16	3,2	6,6	13,6	6,5	14,3	3,5	-3,7	-5,0	
set-16	1,0	0,4	8,8	4,7	9,3	0,1	-13,5	3,1	
out-16	-3,3	-4,7	-2,5	-7,2	-1,9	-4,6	-9,3	1,5	
nov-16	7,4	7,3	9,0	4,2	9,6	7,3	4,2	7,8	
dez-16	6,0	3,8	3,4	4,4	3,2	1,9	9,4	12,7	
jan-17	14,8	11,6	8,9	18,1	7,8	10,7	20,7	24,4	
* fev-17	5,5	1,3	1,2	3,8	0,9	4,3	-5,1	19,8	
* mar-17	13,8	14,5	16,9	25,4	15,8	14,8	8,9	11,6	
abr-17	1,2	-1,0	1,2	0,8	1,2	1,3	-10,4	9,0	
Variação média nos últimos 12 meses (%)									
abr-16	-1,3	1,3	2,6	0,2	3,0	-0,3	0,3	-7,6	
mai-16	-1,3	1,3	3,1	1,1	3,4	-0,3	-0,4	-8,1	
jun-16	-1,9	0,9	3,1	0,7	3,4	-0,9	-1,1	-9,2	
jul-16	-2,5	0,5	2,6	-1,2	3,0	-2,0	-1,4	-9,4	
ago-16	-2,2	0,9	3,4	-0,9	3,9	-1,8	-2,0	-9,2	
set-16	-2,2	0,8	3,9	-0,5	4,5	-1,8	-4,1	-8,3	
out-16	-2,1	0,6	3,6	-1,2	4,3	-1,8	-4,8	-7,4	
nov-16	-1,4	0,5	3,9	-1,4	4,5	-1,2	-4,8	-5,9	
dez-16	-0,8	0,5	3,4	-1,4	4,0	-1,2	-3,8	-3,5	
jan-17	0,6	1,0	3,9	-0,1	4,4	-0,1	-1,4	-1,2	
* fev-17	1,1	0,8	3,7	0,1	4,1	0,1	-2,0	1,4	
* mar-17	2,6	1,9	5,0	2,7	5,3	1,7	-1,1	3,0	
abr-17	3,1	2,1	5,2	3,1	5,5	2,1	-1,6	4,7	

NOTAS

Variação mensal = [mês n (ano N) / mês n-1 (ano N)] * 100 - 100

Variação homóloga = [mês n (ano N) / mês n (ano N-1)] * 100 - 100

Variação média nos últimos 12 meses = [[mês (n-11) + ... + mês (n)] / [mês (n-23) + ... + mês (n-12)]] * 100 - 100

(*) Retificação, em resultado da substituição das estimativas efetuadas para as não respostas, por respostas efetivas das empresas, entretanto recebidas.

(**) Bens Intermediários + Outros

O presente Destaque inclui informação recebida até ao dia 6 de junho de 2017, o que corresponde a uma taxa de resposta em Volume de Negócios de 94,2%.

INSTITUTO NACIONAL DE ESTATÍSTICA

Índice de **VOLUME DE NEGÓCIOS NA INDÚSTRIA - MERCADO NACIONAL**

Índice Geral, por Grandes Agrupamentos Industriais e por Secções

Variações mensais, homólogas e nos últimos 12 meses

BASE 2010=100

Ponderador			GRANDES AGRUPAMENTOS INDUSTRIAIS					
	100,00	64,76	25,78	2,35	23,43	29,86	9,12	35,24
	TOTAL		Bens de Consumo			Bens Intermediários **	Bens de Investimento	Energia
	Sem Agrupamento Energia	Total	Duradouro	Não Duradouro				
Índices mensais								
abr-16	85,2	85,9	94,8	73,2	96,9	81,9	74,2	83,8
mai-16	87,2	89,0	99,4	73,2	102,0	84,3	74,9	83,9
jun-16	89,6	91,9	101,7	77,4	104,2	88,1	76,3	85,5
jul-16	91,6	94,4	109,4	76,2	112,7	87,4	75,2	86,3
ago-16	82,9	80,1	104,6	60,6	109,0	68,8	47,8	88,0
set-16	91,3	94,5	108,1	86,2	110,3	89,9	71,3	85,5
out-16	89,4	91,8	104,3	83,3	106,4	86,4	74,6	85,1
nov-16	89,4	91,8	104,3	83,3	106,4	86,4	74,6	85,1
dez-16	92,5	95,0	107,4	93,3	108,8	88,3	82,0	88,0
jan-17	95,4	93,1	111,2	76,9	114,6	80,4	83,9	99,7
* fev-17	89,9	85,6	96,0	83,5	97,3	83,0	64,9	97,8
* mar-17	84,6	81,5	88,0	72,2	89,6	80,6	66,4	90,3
abr-17	98,6	101,4	111,0	91,1	113,0	100,1	78,7	93,4
Variação mensal (%)								
abr-16	-6,4	-5,6	-6,4	-3,6	-6,5	-6,2	-0,3	-7,8
mai-16	2,4	3,5	4,9	0,0	5,2	2,9	1,0	0,2
jun-16	2,8	3,2	2,4	5,6	2,2	4,5	1,9	1,9
jul-16	2,2	2,8	7,5	-1,4	8,2	-0,8	-1,4	1,0
ago-16	-9,5	-15,2	-4,4	-20,6	-3,3	-21,3	-36,5	1,9
set-16	10,2	18,0	3,4	42,3	1,2	30,6	49,2	-2,9
out-16	-2,1	-2,9	-3,6	-3,4	-3,6	-3,9	4,6	-0,5
nov-16	3,5	3,5	3,0	12,1	2,3	2,3	10,0	3,4
dez-16	3,1	-2,0	3,5	-17,6	5,3	-9,0	2,3	13,3
jan-17	-5,8	-8,1	-13,6	8,6	-15,1	3,2	-22,6	-1,9
* fev-17	-5,9	-4,8	-8,4	-13,5	-7,9	-2,8	2,2	-7,7
* mar-17	16,5	24,4	26,2	26,1	26,2	24,2	18,6	3,5
abr-17	-13,6	-14,5	-13,4	-18,8	-13,0	-16,2	-12,0	-11,8
Variação homóloga (%)								
abr-16	-3,0	-2,4	2,2	3,1	2,1	-4,2	-11,1	-4,1
mai-16	-1,0	1,0	6,3	7,1	6,2	-1,1	-8,6	-4,6
jun-16	-2,7	-0,7	3,8	8,2	3,5	-3,0	-7,9	-6,3
jul-16	-6,6	-6,0	0,5	-16,4	1,9	-9,8	-14,9	-7,9
ago-16	3,8	7,2	16,0	22,2	15,7	0,6	-7,8	-1,3
set-16	0,0	-0,5	10,3	9,9	10,3	-0,8	-29,3	1,1
out-16	-1,4	-0,6	2,8	-1,0	3,1	-1,8	-8,7	-2,9
nov-16	5,8	6,4	9,6	8,8	9,7	4,1	3,4	4,6
dez-16	4,0	2,7	4,0	4,0	4,0	-0,5	8,8	6,1
jan-17	10,3	10,8	8,4	20,8	7,5	10,6	22,3	9,5
* fev-17	2,7	0,5	-1,2	4,2	-1,6	3,5	-4,5	6,7
* mar-17	8,4	11,4	9,7	19,9	9,0	14,5	5,8	2,9
abr-17	0,0	0,9	1,4	1,1	1,5	2,4	-6,5	-1,6
Variação média nos últimos 12 meses (%)								
abr-16	-1,6	2,9	4,6	2,2	4,8	-1,5	-5,6	-5,3
mai-16	-1,4	3,5	5,1	4,0	5,2	-1,1	-5,9	-5,4
jun-16	-1,7	4,2	5,0	4,8	5,0	-1,7	-6,6	-5,6
jul-16	-2,3	3,3	4,9	2,7	5,1	-2,6	-7,4	-6,2
ago-16	-1,9	4,0	5,9	4,3	6,0	-2,5	-7,7	-5,9
set-16	-1,9	2,9	6,4	5,4	6,5	-2,6	-12,6	-5,3
out-16	-1,5	3,3	6,6	5,1	6,7	-2,2	-12,4	-4,7
nov-16	-1,1	2,6	6,7	4,6	6,8	-2,0	-12,2	-3,7
dez-16	-0,5	2,2	6,1	4,4	6,2	-2,1	-9,8	-2,2
jan-17	0,5	2,2	6,4	5,1	6,5	-1,0	-7,3	-1,2
* fev-17	0,8	0,8	5,7	4,9	5,8	-0,8	-7,5	0,1
* mar-17	1,5	2,2	6,0	6,6	5,9	0,8	-5,9	0,3
abr-17	1,8	2,4	5,9	6,5	5,8	1,3	-5,4	0,5

NOTAS

Variação mensal = [mês n (ano N) / mês n-1 (ano N)] * 100 - 100

Variação homóloga = [mês n (ano N) / mês n (ano N-1)] * 100 - 100

Variação média nos últimos 12 meses = [[mês (n-11) + ... + mês (n)] / [mês (n-23) + ... + mês (n-12)]] * 100 - 100

(*) Retificação, em resultado da substituição das estimativas efetuadas para as não respostas, por respostas efetivas das empresas, entretanto recebidas.

(**) Bens Intermediários + Outros

Ponderador	100,00	92,50	GRANDES AGRUPAMENTOS INDUSTRIAIS											
			29,95		5,47		24,49		39,85		22,70		7,50	
			TOTAL		Bens de Consumo			Bens Intermédios **	Bens de Investimento	Energia				
Períodos	Sem Agrupamento Energia	Total	Duradouro	Não Duradouro										
					Índices mensais									
abr-16	120,9	122,0	115,2	111,1	116,1	123,1	128,9	107,4						
mai-16	130,7	127,0	118,2	99,0	122,5	130,9	131,8	176,2						
jun-16	134,0	132,0	131,4	103,6	137,6	130,6	135,3	159,1						
jul-16	134,3	128,7	139,4	101,5	147,9	122,1	126,3	203,6						
ago-16	95,3	91,9	101,0	71,2	107,6	98,2	68,9	136,9						
set-16	129,7	126,0	128,0	114,1	131,1	124,2	126,4	175,2						
out-16	124,0	119,3	118,1	109,2	120,0	117,3	124,3	182,4						
nov-16	134,3	131,2	136,8	116,2	141,4	126,7	131,9	172,4						
dez-16	121,0	115,4	122,9	107,2	126,4	113,7	108,3	190,8						
jan-17	129,9	121,2	127,6	112,5	130,9	119,4	115,7	238,2						
* fev-17	129,1	123,2	126,2	111,5	129,4	123,8	118,5	200,9						
* mar-17	148,4	146,5	151,2	148,7	151,7	146,5	140,4	171,7						
abr-17	124,0	118,7	116,2	111,9	117,1	123,4	113,5	189,7						
Variação mensal (%)														
abr-16	-1,5	-2,4	-3,9	-4,2	-3,9	-3,4	1,1	12,7						
mai-16	8,1	4,1	2,6	-10,9	5,5	6,3	2,3	64,1						
jun-16	2,6	4,0	11,2	4,7	12,4	-0,2	2,6	-9,7						
jul-16	0,2	-2,5	6,1	-2,1	7,4	-6,5	-6,6	28,0						
ago-16	-29,1	-28,6	-27,6	-29,9	-27,2	-19,6	-45,5	-32,8						
set-16	36,1	37,1	26,8	60,3	21,8	26,5	83,6	28,0						
out-16	-4,4	-5,3	-7,8	-4,3	-8,5	-5,6	-1,7	4,1						
nov-16	8,3	10,0	15,8	6,4	17,8	8,1	6,1	-5,5						
dez-16	-9,9	-12,1	-10,2	-7,7	-10,6	-10,3	-17,9	10,7						
jan-17	7,4	5,0	3,8	4,9	3,6	5,0	6,9	24,8						
* fev-17	-0,7	1,7	-1,1	-0,8	-1,2	3,6	2,3	-15,7						
* mar-17	15,0	18,9	19,8	33,3	17,2	18,4	18,5	-14,5						
abr-17	-16,5	-19,0	-23,1	-24,7	-22,8	-15,7	-19,1	10,5						
Variação homóloga (%)														
abr-16	-7,3	-3,4	-5,2	-6,5	-5,0	-3,7	-0,8	-40,4						
mai-16	-0,3	0,2	0,9	-4,4	2,0	0,9	-2,0	-3,7						
jun-16	-3,7	1,1	2,2	-7,9	4,1	0,4	0,9	-34,9						
jul-16	-4,0	-5,6	-4,6	-14,9	-2,8	-8,7	-1,6	11,1						
ago-16	2,3	6,0	10,1	-1,6	12,0	6,2	-1,5	-20,7						
set-16	2,2	1,2	6,9	2,0	8,0	0,9	-5,1	12,1						
out-16	-5,7	-8,3	-8,8	-10,4	-8,5	-7,1	-9,6	22,8						
nov-16	9,5	8,2	8,2	1,6	9,5	10,4	4,6	23,4						
dez-16	8,9	4,8	2,5	4,5	2,1	4,2	9,8	53,8						
jan-17	20,8	12,4	9,5	16,6	8,2	10,8	20,0	129,2						
* fev-17	8,8	2,1	3,9	3,6	4,0	5,1	-5,3	118,1						
* mar-17	20,9	17,2	26,1	28,1	25,6	15,0	10,2	80,2						
abr-17	2,6	-2,7	0,8	0,7	0,9	0,3	-11,9	76,6						
Variação média nos últimos 12 meses (%)														
abr-16	-0,8	0,3	0,4	-0,8	0,6	0,8	3,2	-17,7						
mai-16	-1,2	2,3	0,9	-0,3	1,1	0,5	2,3	-19,8						
jun-16	-2,2	0,8	0,9	-1,4	1,3	-0,2	1,6	-24,4						
jul-16	-2,8	0,9	-0,2	-3,2	0,4	-1,4	1,5	-23,1						
ago-16	-2,6	-0,2	0,4	-3,4	1,2	-1,0	0,7	-23,0						
set-16	-2,4	0,5	1,0	-3,4	1,8	-1,2	0,0	-21,3						
out-16	-2,8	0,9	0,2	-4,3	1,1	-1,5	-1,2	-18,9						
nov-16	-1,9	1,8	0,6	-4,4	1,5	-0,6	-1,3	-15,1						
dez-16	-1,2	2,3	0,3	-4,3	1,2	-0,3	-1,1	-9,5						
jan-17	0,8	3,2	1,0	-2,7	1,7	0,7	1,4	-1,0						
* fev-17	1,6	3,9	1,3	-2,3	2,0	0,9	0,5	7,5						
* mar-17	3,9	6,9	3,9	0,7	4,6	2,5	1,1	16,0						
abr-17	4,8	6,6	4,5	1,3	5,1	2,9	0,1	25,5						

NOTAS

Variação mensal = [mês n (ano N) / mês n-1 (ano N)] * 100 - 100

Variação homóloga = [mês n (ano N) / mês n (ano N-1)] * 100 - 100

Variação média nos últimos 12 meses = [[mês (n-11) + ... + mês (n)] / [mês (n-23) + ... + mês (n-12)]] * 100 - 100

(*) Retificação, em resultado da substituição das estimativas efetuadas para as não respostas, por respostas efetivas das empresas, entretanto recebidas.

(**) Bens Intermédios + Outros

INSTITUTO NACIONAL DE ESTATÍSTICA

Índices de EMPREGO, REMUNERAÇÕES e HORAS TRABALHADAS NA INDÚSTRIA

Índice Total e por Grandes Agrupamentos Industriais

Variações mensais, homólogas e nos últimos 12 meses

BASE 2010=100

Ponderador	EMPREGO					REMUNERAÇÕES					HORAS					HORAS (Índices CAL)				
	100,00	46,40	34,35	15,88	3,37	100,00	36,31	37,16	18,65	7,88	100,00	46,00	34,92	16,27	2,82	100,00	46,00	34,92	16,27	2,82
Períodos	TOTAL	CT	INT (**)	INV	EN	TOTAL	CT	INT (**)	INV	EN	TOTAL	CT	INT (**)	INV	EN	TOTAL	CT	INT (**)	INV	EN
Índices mensais																				
abr-16	95,7	99,1	91,9	95,2	89,3	97,4	98,9	94,1	97,0	106,7	95,8	99,7	91,9	94,8	87,6	97,7	101,1	94,0	97,5	89,7
mai-16	96,0	99,7	91,9	95,3	89,4	95,8	99,2	93,1	97,3	89,4	98,4	103,2	93,3	97,4	91,6	96,5	101,2	91,5	95,1	89,8
jun-16	96,2	99,9	92,2	95,4	89,6	103,6	103,3	99,9	111,5	103,7	97,5	102,3	92,8	96,1	87,3	97,7	102,4	92,9	96,3	87,4
jul-16	96,3	100,1	92,3	95,4	89,7	111,7	116,2	110,5	117,5	82,7	97,0	102,5	91,9	94,7	83,1	97,2	102,7	92,1	94,9	83,3
ago-16	96,2	100,1	92,0	95,2	89,7	101,2	114,4	95,2	96,1	80,9	70,1	72,4	67,8	66,9	79,4	68,7	71,0	66,5	65,4	78,0
set-16	96,8	100,9	92,6	95,3	89,6	92,8	98,8	89,9	92,4	80,1	97,3	101,7	92,0	97,5	88,1	95,3	99,8	90,2	95,2	86,5
out-16	96,8	100,7	92,7	95,4	90,0	93,7	99,4	90,7	93,8	81,0	96,3	100,4	91,6	95,7	88,9	96,4	100,6	91,7	95,9	89,1
nov-16	96,8	100,7	93,0	95,5	90,1	117,9	116,4	113,8	128,5	118,5	99,5	103,6	94,9	99,2	91,7	97,5	101,6	93,0	96,9	89,9
dez-16	96,7	100,4	92,9	95,1	90,1	120,0	130,9	117,8	118,9	82,7	87,5	92,0	83,8	83,3	82,5	87,6	92,1	83,9	83,5	82,6
jan-17	97,1	100,6	93,5	96,1	90,8	94,5	99,0	91,9	95,8	83,1	99,8	104,8	94,2	98,8	93,7	97,8	102,8	92,3	96,5	91,9
* fev-17	97,4	100,8	93,9	96,5	90,7	96,9	98,5	92,8	98,2	106,2	94,6	98,2	90,7	94,0	86,3	96,8	100,4	92,8	96,7	88,3
* mar-17	98,0	101,4	94,2	97,9	89,7	99,3	104,0	96,0	100,9	89,6	105,7	109,5	100,4	107,4	98,7	101,4	105,4	96,4	102,2	94,7
abr-17	98,3	101,7	94,5	98,3	89,8	98,8	103,4	97,0	101,7	79,7	91,4	94,5	88,1	91,2	81,8	99,1	102,8	95,1	99,0	88,3
Variação mensal (%)																				
abr-16	0,1	-0,1	0,3	0,3	-0,1	2,0	0,3	2,2	1,4	10,9	-4,2	-4,3	-3,9	-3,8	-6,9	1,5	0,1	2,4	4,0	-0,8
mai-16	0,3	0,6	0,0	0,2	0,1	-1,6	0,3	-1,0	0,3	-16,2	2,7	3,4	1,5	2,7	4,6	-1,2	0,1	-2,7	-2,5	0,2
jun-16	0,2	0,2	0,3	0,1	0,2	8,1	4,1	7,3	14,6	16,0	-0,9	-0,9	-0,5	-1,3	-4,7	1,2	1,2	1,6	1,3	-2,7
jul-16	0,1	0,1	0,1	0,0	0,2	7,8	12,5	10,6	5,4	-20,3	-0,5	0,3	-0,9	-1,4	-4,8	-0,5	0,3	-0,9	-1,4	-4,8
ago-16	-0,1	0,1	-0,4	-0,2	0,0	-9,4	-1,5	-13,9	-18,2	-2,1	-27,7	-29,4	-26,2	-29,3	-4,5	-29,3	-30,8	-27,7	-31,1	-6,3
set-16	0,6	0,8	0,6	0,1	-0,1	-8,3	-13,7	-5,5	-3,9	-1,1	38,8	40,6	35,7	45,6	11,0	38,7	40,6	35,6	45,6	10,9
out-16	0,0	-0,2	0,2	0,1	0,4	0,9	0,7	0,8	1,5	1,2	-1,0	-1,3	-0,4	-1,8	0,9	1,1	0,8	1,7	0,8	3,0
nov-16	0,1	0,0	0,3	0,1	0,1	25,8	17,0	25,5	37,1	46,2	3,4	3,1	3,6	3,7	3,2	1,2	1,1	1,4	1,0	1,0
dez-16	-0,2	-0,2	-0,1	-0,4	0,0	1,8	12,4	3,5	-7,5	-30,2	-12,1	-11,2	-11,6	-16,0	-10,1	-10,2	-9,4	-9,8	-13,8	-8,2
jan-17	0,5	0,2	0,6	1,0	0,8	-21,2	-24,3	-22,0	-19,4	0,4	14,1	13,9	12,3	18,6	13,7	11,7	11,6	10,0	15,5	11,3
* fev-17	0,3	0,2	0,4	0,4	-0,2	2,5	-0,6	1,0	2,5	27,8	-5,2	-6,3	-3,6	-4,8	-8,0	-1,0	-2,3	0,5	0,2	-4,0
* mar-17	0,6	0,6	0,3	1,5	-1,0	2,5	5,6	3,5	2,7	-15,6	11,7	11,5	10,6	14,3	14,4	4,8	5,0	3,9	5,7	7,3
abr-17	0,3	0,3	0,3	0,4	0,1	-0,5	-0,6	1,1	0,8	-11,0	-13,5	-13,6	-12,3	-15,1	-17,1	-2,3	-2,4	-1,4	-3,1	-6,8
Variação homóloga (%)																				
abr-16	1,6	1,8	1,9	1,2	-1,7	4,5	5,0	4,2	4,5	4,0	-0,7	-0,1	-0,3	-2,6	-4,8	3,4	3,4	4,0	2,6	-0,6
mai-16	1,7	2,2	1,6	1,3	-1,7	2,4	3,5	0,8	3,0	3,6	3,2	3,8	2,8	2,8	2,2	-1,1	-0,4	-1,4	-2,4	-2,1
jun-16	1,6	1,9	1,6	1,3	-1,4	3,3	4,3	3,7	3,9	-3,7	0,8	1,3	0,8	-0,1	-2,1	0,8	1,3	0,8	-0,1	-2,1
jul-16	1,3	1,6	1,2	1,2	-1,0	3,4	4,0	3,3	4,1	-3,1	-3,8	-3,2	-3,8	-4,9	-7,5	0,4	0,8	0,3	0,2	-3,7
ago-16	1,6	2,2	1,3	1,4	-1,2	3,2	3,9	3,4	3,3	-2,7	4,7	5,7	3,9	4,0	0,1	2,5	3,6	1,8	1,3	-1,7
set-16	1,7	2,5	1,6	0,2	-1,4	3,0	5,2	2,9	1,3	-3,7	1,2	2,1	0,6	0,2	-1,4	1,2	2,1	0,6	0,2	-1,3
out-16	2,0	2,7	1,7	1,0	-1,1	3,2	4,8	3,4	1,8	-2,2	-3,9	-3,6	-3,8	-4,5	-6,8	-1,8	-1,7	-1,7	-1,9	-4,7
nov-16	2,1	2,8	2,0	0,9	-0,9	4,8	3,8	5,3	8,0	-0,9	1,8	2,0	1,5	2,2	-1,3	-0,4	-0,1	-0,7	-0,5	-3,4
dez-16	2,2	2,4	2,6	1,0	0,1	3,4	4,0	3,6	2,7	0,8	0,1	-0,5	0,7	1,1	-3,0	0,1	-0,5	0,7	1,1	-3,0
jan-17	2,4	2,3	3,0	1,8	0,6	3,9	4,2	4,3	4,2	-0,7	7,1	6,4	6,4	10,8	7,2	2,6	2,1	2,0	5,2	2,7
* fev-17	2,3	2,1	2,9	2,0	1,2	3,6	3,9	3,3	5,6	-0,2	-0,3	-0,8	0,5	0,0	-3,1	1,8	1,2	2,6	2,6	-1,0
* mar-17	2,5	2,2	2,7	3,1	0,4	4,1	5,4	4,3	5,4	-6,8	5,7	5,1	5,1	9,0	4,8	5,4	4,4	5,1	9,0	4,8
abr-17	2,7	2,6	2,8	3,3	0,5	1,5	4,5	3,1	4,8	-25,3	-4,6	-5,2	-4,1	-3,8	-6,6	1,4	1,7	1,2	1,6	-1,5
Variação média nos últimos 12 meses (%)																				
abr-16	1,3	1,3	1,7	0,6	0,1	3,0	3,9	3,3	1,8	0,7	0,6	0,8	0,8	-0,3	1,2	0,7	0,8	0,9	-0,2	1,3
mai-16	1,3	1,4	1,7	0,6	0,0	2,9	3,8	2,9	2,0	0,9	1,0	1,2	1,2	0,1	1,5	0,5	0,7	0,7	-0,5	1,0
jun-16	1,4	1,5	1,7	0,7	-0,1	3,1	3,8	3,0	2,1	2,1	0,8	1,0	0,9	-0,2	0,9	0,5	0,7	0,6	-0,5	0,6
jul-16	1,3	1,4	1,6	0,8	-0,2	3,2	3,9	3,0	2,7	2,1	0,4	0,6	0,5	-0,5	0,4	0,5	0,7	0,5	-0,4	0,4
ago-16	1,4	1,5	1,6	0,9	-0,3	3,2	3,8	3,1	2,9	1,9	0,6	0,9	0,7	-0,5	-0,1	0,6	0,9	0,7	-0,4	-0,1
set-16	1,4	1,7	1,6	0,8	-0,5	3,3	4,0	3,1	2,9	1,3	0,6	1,0	0,6	-0,5	-0,5	0,7	1,1	0,7	-0,4	-0,4
out-16	1,5	1,8	1,6	0,9	-0,7	3,3	4,0	3,2	3,0	0,7	0,4	0,9	0,4	-0,7	-1,0	0,5	0,9	0,5	-0,6	-1,0
nov-16	1,6	2,0	1,6	0,9	-0,9	3,4	4,0	3,4	3,6	0,0	0,3	0,8	0,3	-0,7	-1,6	0,4	0,8	0,4	-0,6	-1,6
dez-16	1,7	2,1	1,7	1,0	-0,9	3,5	4,1	3,5	3,4	0,2	0,3	0,7	0,3	-0,6	-1,9	0,3	0,7	0,4	-0,5	-1,9
jan-17	1,8	2,2	1,8	1,0	-1,0	3,5	4,2	3,5	3,6	-0,2	1,0	1,3	0,9	0,6	-1,3	0,5	0,8	0,4	0,0	-1,8
* fev-17	1,9	2,2	1,9	1,2	-0,9	3,5	4,2	3,5	3,8	-0,2	0,7	0,9	0,7	0,4	-1,9	0,6	0,8	0,6	0,3	-2,1
* mar-17	1,9	2,2	2,0	1,4	-0,7	3,6	4,3	3,6	4,1	-1,3	1,2	1,4	1,1	1,3	-1,3	1,2	1,3	1,1	1,4	-1,3
abr-17	2,0	2,3	2,1	1,5	-0,5	3,3	4,3	3,5	4,1	-4,0	0,9	0,9	0,8	1,3	-1,5	1,0	1,2	0,9	1,3	-1,4

NOTAS

Varição mensal = [mês n (ano N) / mês n-1 (ano N)] * 100 - 100

Varição homóloga = [mês n (ano N) / mês n (ano N-1)] * 100 - 100

Varição média nos últimos 12 meses = [(mês (n-11) + ... + mês (n)) / (mês (n-23) + ... + mês (n-12))] * 100 - 100

(*) Retificação, em resultado da substituição das estimativas efetuadas para as não respostas, por respostas efetivas das empresas, entretanto recebidas.

(**) Bens Intermediários + Outros

Índices CAL - Índices ajustados de efeitos de calendário

O presente Destaque inclui informação recebida até ao dia 6 de junho de 2017, o que corresponde a uma taxa de resposta em Volume de Emprego de 88,6%.

Notas Explicativas

O objetivo do Índice de Volume de Negócios na Indústria é mostrar a evolução do mercado de bens e serviços na indústria e a sua desagregação entre mercado nacional e externo. Os índices são obtidos tendo por base o Inquérito Mensal ao Volume de Negócios e Emprego na Indústria, realizado essencialmente por via eletrónica (e-mail) junto de unidades estatísticas selecionadas a partir das empresas sediadas no território nacional cuja atividade principal se enquadre na indústria. Com a publicação de resultados referentes a setembro de 2013, o INE passou a divulgar os dados das séries de Índices de Volume de Negócios – Total, Mercado Nacional e Mercado Externo, Emprego, Remunerações e Horas Trabalhadas na Indústria, em base 2010=100. Para mais informações sobre a metodologia utilizada ver [documento metodológico](#).

Índices de Emprego, Remunerações e Horas Trabalhadas na Indústria

Os índices de Emprego, Remunerações e Horas Trabalhadas na Indústria, têm por objetivo mostrar a evolução do mercado de emprego, dos salários e de remunerações efetivamente pagas e do volume de trabalho neste setor. Os índices são obtidos com base no Inquérito Mensal à Indústria, realizado por via eletrónica (e-mail), junto de unidades estatísticas selecionadas a partir das empresas sediadas no território nacional dedicando-se principalmente à Indústria.

Taxa de variação mensal

A variação mensal compara o volume de negócios entre dois meses consecutivos. Embora seja um indicador que permite um acompanhamento corrente do andamento do volume de negócios, o valor desta taxa de variação é particularmente influenciado por efeitos de natureza sazonal, quando calculada sobre níveis não corrigidos de sazonalidade, e outros mais específicos localizados num (ou em ambos) dos meses comparados.

Taxa de variação homóloga

A variação homóloga compara o nível do volume de negócios entre o mês corrente e o mesmo mês do ano anterior. A evolução desta taxa de variação está menos sujeita a oscilações de natureza sazonal podendo, no entanto, ser influenciada por este tipo de efeitos localizados num período específico.

Taxa de variação média dos últimos doze meses

A variação média dos últimos doze meses compara o nível do volume de negócios dos últimos doze meses com os doze meses imediatamente anteriores. Por ser uma média móvel, esta taxa de variação é menos sensível a alterações.

Contribuições

A contribuição representa o efeito individual de um agrupamento na formação de uma taxa de variação do índice total. Este indicador é apresentado em termos de pontos percentuais em relação à variação total.

Taxa de resposta

Atendendo ao facto de alguma da informação incluída neste Destaque corresponder a taxas de resposta inferiores às definidas como padrão de qualidade no respetivo Documento Metodológico, divulgam-se as taxas por Grandes Agrupamentos Industriais e Secções:

	Total	CT	CD	CND	INT**	INV	EN	B	C	D	E
VVN	94,2	91,9	93,4	91,7	90,8	93,7	99,1	91,3	92,8	98,6	97,8
EMP	88,6	88,5	88,1	88,5	89,6	85,4	94,2	84,1	88,1	88,1	98,5

Revisões

A informação divulgada no presente destaque incorpora revisões de rotina dos índices dos dois meses anteriores em consequência da substituição das estimativas efetuadas por respostas entretanto recebidas e, em menor grau, da substituição de valores provisórios anteriormente reportados por valores definitivos. A magnitude destas revisões, medida, em pontos percentuais, pela diferença entre taxas de variação homóloga agora e anteriormente divulgadas é a seguinte:

VNT		VNN		VNE		Emprego		Remunerações		Horas Trabalhadas		Horas Trabalhadas Ajustadas de Efeitos de Calendário	
fev-17	mar-17	fev-17	mar-17	fev-17	mar-17	fev-17	mar-17	fev-17	mar-17	fev-17	mar-17	fev-17	mar-17
0,0	0,7	-0,2	0,8	0,0	0,6	0,0	0,0	0,0	0,3	0,0	0,1	-0,1	0,1

Ajustamento de efeitos de calendário

O ajustamento dos efeitos de calendário é efetuado com modelos probabilísticos do tipo "Autoregressive Integrated Moving Average" (ARIMA). O ajustamento pressupõe que se mantenha relativamente estável a influência deste tipo de efeitos sobre as séries brutas. No entanto, é possível que a redução recente da produção industrial com a crise internacional possa acarretar alguma perturbação neste tipo de efeitos. De qualquer modo, continuam a acompanhar estes destaques os valores das séries brutas e as respetivas taxas de variação, o que permite complementar a informação fornecida pelas séries ajustadas e comentadas neste destaque.

As séries desagregadas a nível de 2 dígitos da Classificação de Atividades Económicas, ajustadas de efeitos de calendário não podem ser utilizadas para obter qualquer das séries agregadas.

Com o destaque de agosto de 2014 iniciou-se a divulgação das séries de Horas Trabalhadas, ajustadas dos efeitos de calendário, relativas aos Grandes Agrupamentos Industriais, Secções e Divisões.

Divulgação de dados retropolados da Base 2010

Com o destaque de agosto de 2014 foram divulgadas, no Portal do INE, as séries do IVNEI retropoladas desde janeiro de 2005, relativas aos dados brutos dos Grandes Agrupamentos Industriais, Secções e Divisões.

Siglas

- Total – Indústria Extrativa, Indústria Transformadora e Produção e Distribuição de Eletricidade, Gás e Água
- CT – Bens de Consumo Total
- CND – Bens de Consumo não Duradouro
- CD – Bens de Consumo Duradouro
- INT – Bens Intermédios
- INV – Bens de Investimento
- EN – Energia
- B – Indústrias Extrativas
- C – Indústrias Transformadoras
- D – Eletricidade, Gás, Vapor, Água Quente e Fria e Ar Frio
- E – Captação, Tratamento e Distribuição de Água, Saneamento, Gestão de Resíduos e Despoluição
- VNT – Volume de Negócios Total
- VNN – Volume de Negócios Mercado Nacional
- VNE – Volume de Negócios Mercado Externo
- VVN – Volume de Negócios