

10 de outubro de 2017

Índices de Volume de Negócios, Emprego, Remunerações e Horas Trabalhadas na Indústria
Agosto de 2017

Volume de Negócios na Indústria apresentou crescimento homólogo mais intenso

Em termos nominais, o Índice de Volume de Negócios na Indústria registou um aumento homólogo de 11,3% (5,6% no mês anterior). Os índices relativos ao mercado externo e ao mercado nacional cresceram 12,2% e 10,8% (2,1% e 8,1% em julho, pela mesma ordem).

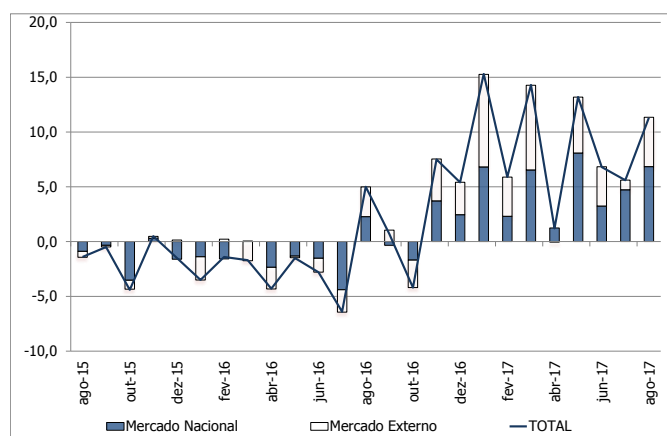
Os índices do emprego, das remunerações e das horas trabalhadas apresentaram variações homólogas de 3,4%, 5,1% e 4,8%, respetivamente (2,9%, 4,7% e 2,3%, pela mesma ordem, em julho).

VOLUME DE NEGÓCIOS

Total

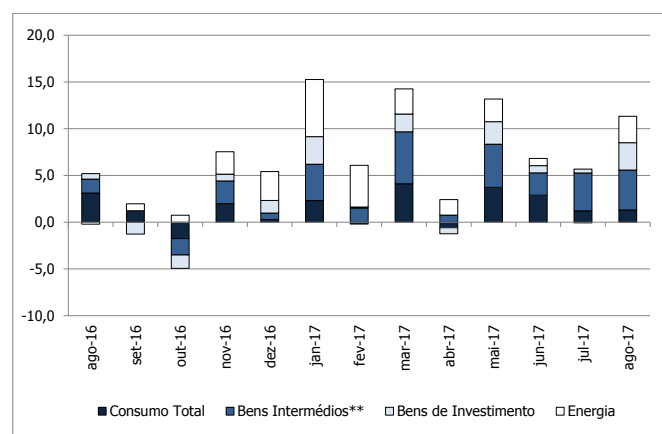
O Índice de Volume de Negócios na Indústria registou uma variação homóloga nominal de 11,3% em agosto, taxa superior em 5,7 pontos percentuais (p.p.) à observada no mês precedente.

Volume de Negócios na Indústria
Mercados - Contribuições para o total, p.p.



Os índices relativos ao mercado externo e ao mercado nacional passaram de crescimentos, respetivamente, de 2,1% e 8,1% em julho, para 12,2% e 10,8% em agosto.

Volume de Negócios na Indústria - Total
Agrupamentos - Contribuições para o total, p.p.



Todos os Grandes Agrupamentos Industriais registaram variações homólogas positivas e superiores às observadas em julho. O agrupamento dos *Bens Intermédios* deu o principal contributo para a variação do índice total, 4,3 p.p., em resultado do aumento de 13,6% (12,4% no mês anterior). Os índices dos agrupamentos de *Bens de Investimento* e de *Energia*, com variações de 27,0% e de 10,5% (3,0% e -0,3% em julho, pela mesma ordem), deram contributos de, respetivamente, 2,9 p.p. e 2,8 p.p. para a variação do índice agregado.

Volume de Negócios - Total					
Agrupamentos - variação homóloga (%)					
	Total	Bens de Consumo	Bens Intermédios	Bens de Investimento	Energia
mar-17	14,3	14,6	16,2	12,9	11,8
abr-17	1,2	-2,1	2,2	-4,2	7,5
mai-17	13,2	13,3	13,4	16,2	10,7
jun-17	6,8	10,0	7,1	5,1	3,5
jul-17	5,6	4,0	12,4	3,0	-0,3
ago-17	11,3	4,2	13,6	27,0	10,5

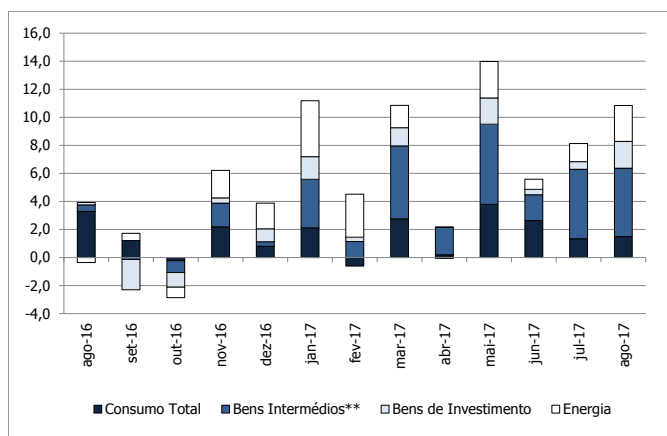
Comparativamente a julho, as vendas na indústria diminuíram 12,8% (variação de -17,2% em agosto de 2016).

Mercado Nacional

Em termos homólogos, o índice de vendas na indústria com destino ao mercado nacional cresceu 10,8% em agosto (8,1% no mês anterior).

Volume de Negócios na Indústria Mercado Nacional

Agrupamentos - Contribuições para o total, p.p.



Os índices dos agrupamentos de *Bens Intermédios* e de *Energia* registaram aumentos de 18,8% e 6,9% (16,8% e 4,0% em julho, pela mesma ordem), tendo contribuído, respetivamente, com 4,9 p.p. e 2,6 p.p. para a variação do índice deste mercado. Os índices de *Bens de Investimento* e de *Bens de Consumo* passaram de crescimentos de 6,4% e de 4,6%, respetivamente, em julho, para 28,7% e 4,9% em agosto.

Volume de Negócios - Mercado Nacional					
Agrupamentos - variação homóloga (%)					
	Total	Bens de Consumo	Bens Intermédios	Bens de Investimento	Energia
mar-17	10,9	10,0	17,6	15,7	4,6
abr-17	2,1	0,7	6,6	0,1	-0,2
mai-17	14,0	13,5	18,9	21,5	7,9
jun-17	5,6	9,4	6,1	4,3	2,2
jul-17	8,1	4,6	16,8	6,4	4,0
ago-17	10,8	4,9	18,8	28,7	6,9

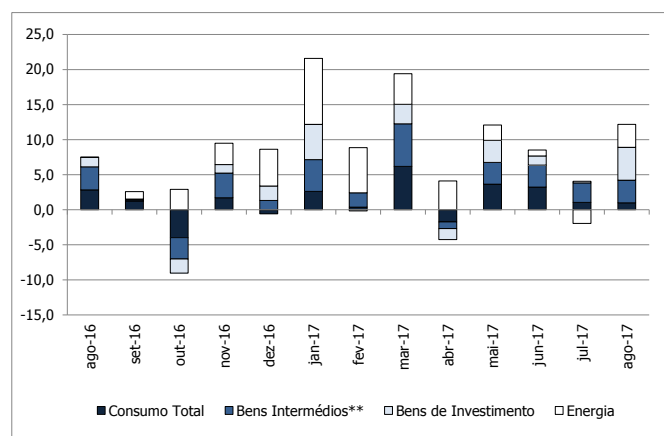
Em termos mensais, as vendas na indústria para o mercado nacional diminuíram 7,8% em agosto (redução de 10,0% em igual período de 2016).

Mercado Externo

O índice de vendas na indústria com destino ao mercado externo aumentou 12,2% em agosto, o que traduz uma aceleração de 10,1 p.p. face ao crescimento observado em julho.

Volume de Negócios na Indústria Mercado Externo

Agrupamentos - Contribuições para o total, p.p.



O agrupamento de *Bens de Investimento* apresentou o contributo positivo mais influente para a variação do índice deste mercado, 4,7 p.p., originado pelo crescimento de 25,9% (1,1% em julho), particularmente influenciado pela evolução da divisão *Fabricação de veículos automóveis, reboques, semi-reboques e componentes para veículos automóveis*, que passou de um aumento de 1,6% em julho para 53,3% em agosto. Os agrupamentos de *Energia* e de *Bens Intermédios* contribuíram conjuntamente com 6,5 p.p., em resultado de

crescimentos homólogos de 34,3% e 7,9%, respectivamente (variações de -19,8% e 7,6% em julho, pela mesma ordem).

Volume de Negócios - Mercado Externo					
Agrupamentos - variação homóloga (%)					
	Total	Bens de Consumo	Bens Intermediários	Bens de Investimento	Energia
mar-17	19,4	21,2	14,6	11,4	89,2
abr-17	-0,1	-5,9	-2,3	-6,5	77,4
mai-17	12,1	13,0	7,7	13,5	26,5
jun-17	8,5	10,9	8,1	5,5	10,3
jul-17	2,1	3,3	7,6	1,1	-19,8
ago-17	12,2	3,1	7,9	25,9	34,3

A variação mensal do índice de vendas na indústria para o mercado externo fixou-se em -20,0% em agosto (-27,2% em igual período de 2016).

VARIÁVEIS SOCIAIS

Os índices de emprego, de remunerações e de horas trabalhadas registaram aumentos homólogos de, respectivamente, 3,4%, 5,1% e 4,8% em agosto (2,9%, 4,7% e 2,3% no mês anterior, pela mesma ordem).

Emprego, Remunerações e Horas Trabalhadas			
variação homóloga (%)			
	Emprego	Remunerações	Horas Trabalhadas
mar-17	2,2	3,5	5,9
abr-17	2,6	3,0	-4,7
mai-17	2,6	8,0	5,1
jun-17	2,9	5,0	2,3
jul-17	2,9	4,7	2,3
ago-17	3,4	5,1	4,8

Em termos mensais, o índice de emprego aumentou 0,4% (variação de -0,1% em agosto 2016), enquanto os índices de remunerações e de horas trabalhadas diminuíram, respectivamente, 7,7% e 24,5% (variações de -8,1% e -26,2% em agosto de 2016, pela mesma ordem).

Ponderador	100,00	76,20	GRANDES AGRUPAMENTOS INDUSTRIAIS					
			28,29	2,91	25,39	33,36	14,55	23,80
Meses	TOTAL		Bens de Consumo			Bens Intermédios **	Bens de Investimento	Energia
	Sem Agrupamento Energia		Total	Duradouro	Não Duradouro			
Índices mensais								
ago-16	86,8	83,3	94,6	76,4	96,7	81,7	64,9	98,0
set-16	103,0	104,7	105,6	108,1	105,3	104,3	104,1	97,4
out-16	99,9	99,9	99,6	110,4	98,3	100,1	100,1	100,1
nov-16	106,5	107,6	109,7	121,4	108,4	105,8	107,8	102,6
dez-16	103,0	99,0	103,4	100,6	103,7	95,5	98,4	116,1
jan-17	104,3	99,2	100,4	111,1	99,2	99,1	97,2	120,4
fev-17	100,1	97,4	94,7	105,3	93,5	99,0	99,0	108,6
mar-17	115,9	118,2	115,7	132,9	113,7	121,3	115,7	108,6
abr-17	97,4	97,8	94,1	103,2	93,0	101,4	96,8	96,3
mai-17	113,3	115,9	112,8	122,5	111,7	117,2	119,0	105,1
(*) jun-17	111,0	114,2	116,1	119,3	115,8	112,5	114,4	100,7
(*) jul-17	110,7	113,6	117,2	115,0	117,4	115,2	103,2	101,4
ago-17	96,6	93,0	98,6	89,1	99,7	92,8	82,5	108,3
Variação mensal (%)								
ago-16	-17,2	-21,3	-16,0	-23,3	-15,3	-20,3	-35,2	-3,7
set-16	18,7	25,8	11,6	41,5	8,9	27,7	60,3	-0,6
out-16	-3,0	-4,6	-5,7	2,1	-6,6	-4,1	-3,8	2,8
nov-16	6,5	7,8	10,2	10,0	10,2	5,7	7,7	2,5
dez-16	-3,2	-8,1	-5,8	-17,1	-4,3	-9,8	-8,8	13,1
jan-17	1,2	0,3	-2,9	10,4	-4,3	3,8	-1,1	3,7
fev-17	-4,0	-1,8	-5,7	-5,2	-5,7	-0,1	1,8	-9,8
mar-17	15,8	21,3	22,1	26,2	21,6	22,5	16,9	0,0
abr-17	-15,9	-17,2	-18,7	-22,3	-18,2	-16,4	-16,4	-11,3
mai-17	16,3	18,5	19,9	18,7	20,1	15,6	23,0	9,1
(*) jun-17	-2,0	-1,5	3,0	-2,6	3,7	-4,0	-3,9	-4,1
(*) jul-17	-0,2	-0,5	0,9	-3,6	1,4	2,4	-9,8	0,7
ago-17	-12,8	-18,2	-15,8	-22,5	-15,1	-19,5	-20,1	6,7
Variação homóloga (%)								
ago-16	5,0	7,3	10,7	8,3	10,9	4,7	5,5	-0,7
set-16	0,7	0,0	4,4	0,3	4,9	-0,1	-7,8	3,3
out-16	-4,2	-6,4	-6,1	-3,4	-6,5	-5,2	-9,3	3,4
nov-16	7,5	6,6	6,8	7,7	6,7	7,3	4,7	10,8
dez-16	5,4	3,1	1,0	5,5	0,5	2,2	10,1	12,3
jan-17	15,3	12,3	8,0	21,3	6,4	11,9	23,2	23,9
fev-17	5,9	1,8	-0,7	5,9	-1,5	4,5	0,7	19,5
mar-17	14,3	15,0	14,6	25,6	13,3	16,2	12,9	11,8
abr-17	1,2	-0,6	-2,1	-1,3	-2,2	2,2	-4,2	7,5
mai-17	13,2	13,9	13,3	21,6	12,3	13,4	16,2	10,7
(*) jun-17	6,8	7,8	10,0	14,9	9,5	7,1	5,1	3,5
(*) jul-17	5,6	7,4	4,0	15,4	2,9	12,4	3,0	-0,3
ago-17	11,3	11,6	4,2	16,6	3,1	13,6	27,0	10,5
Variação média nos últimos 12 meses (%)								
ago-16	-2,0	-0,5	2,0	2,9	1,9	-1,7	-2,4	-6,8
set-16	-1,9	-0,6	2,2	2,5	2,1	-1,8	-3,4	-6,0
out-16	-1,9	-0,9	1,7	2,0	1,7	-1,8	-3,9	-5,0
nov-16	-1,3	-0,7	1,8	1,6	1,8	-1,3	-3,8	-3,4
dez-16	-0,8	-0,6	1,3	1,9	1,3	-1,2	-2,7	-1,4
jan-17	0,7	0,6	1,9	3,0	1,8	-0,2	-0,1	0,7
fev-17	1,2	0,6	1,5	3,0	1,4	0,0	-0,1	3,4
mar-17	2,6	2,0	2,7	5,4	2,4	1,7	1,0	4,7
abr-17	3,1	2,2	2,6	5,1	2,3	2,2	1,1	6,0
mai-17	4,3	3,4	3,5	6,3	3,2	3,5	2,9	7,3
(*) jun-17	5,2	4,2	4,4	7,3	4,1	4,3	3,4	8,4
(*) jul-17	6,3	5,6	5,2	9,9	4,7	6,4	4,4	8,7
ago-17	6,8	5,9	4,8	10,4	4,1	7,0	5,6	9,7

NOTAS

Variação mensal = [mês n (ano N) / mês n-1 (ano N)] * 100 - 100

Variação homóloga = [mês n (ano N) / mês n (ano N-1)] * 100 - 100

Variação média nos últimos 12 meses = [[mês (n-11) + ... + mês (n)] / [mês (n-23) + ... + mês (n-12)]] * 100 - 100

(*) Retificação, em resultado da substituição das estimativas efetuadas para as não respostas, por respostas efetivas das empresas, entretanto recebidas.

(**) Bens Intermédios + Outros

O presente Destaque inclui informação recebida até ao dia 9 de outubro de 2017, o que corresponde a uma taxa de resposta em Volume de Negócios de 94,6%.

Ponderador	100,00	65,55	GRANDES AGRUPAMENTOS INDUSTRIAIS					
			27,28	2,21	25,07	29,39	8,88	34,45
Meses	TOTAL		Bens de Consumo			Bens Intermédios **	Bens de Investimento	Energia
	Sem Agrupamento Energia	Total	Duradouro	Não Duradouro				
Índices mensais								
ago-16	91,7	88,1	102,4	81,1	104,2	80,7	68,8	98,5
set-16	101,8	105,0	107,9	108,2	107,8	105,2	95,5	95,7
out-16	100,2	103,0	105,8	120,1	104,6	102,0	97,8	94,9
nov-16	105,0	108,1	111,1	126,7	109,8	106,1	105,5	99,0
dez-16	107,4	104,6	111,2	113,7	111,0	97,4	108,6	112,8
jan-17	102,6	97,5	98,2	100,8	98,0	99,5	88,8	112,1
fev-17	96,6	92,8	89,3	95,6	88,8	95,8	93,6	103,7
mar-17	113,2	116,3	113,3	123,2	112,4	120,8	110,4	107,4
abr-17	97,0	98,9	96,5	99,8	96,2	102,0	96,0	93,3
mai-17	110,4	115,8	113,3	116,8	113,0	118,3	115,2	100,2
(*) jun-17	106,4	111,0	113,5	112,6	113,6	110,0	106,7	97,6
(*) jul-17	110,2	115,3	114,4	122,6	113,7	119,2	105,1	100,4
ago-17	101,6	99,7	107,4	95,3	108,4	96,0	88,6	105,3
Variação mensal (%)								
ago-16	-10,0	-15,8	-6,5	-26,1	-4,7	-20,9	-30,3	1,9
set-16	11,0	19,1	5,4	33,3	3,5	30,3	38,8	-2,8
out-16	-1,6	-1,9	-1,9	11,1	-3,0	-3,1	2,4	-0,9
nov-16	4,7	5,0	5,0	5,5	5,0	4,1	7,9	4,3
dez-16	2,3	-3,2	0,0	-10,3	1,1	-8,3	3,0	13,9
jan-17	-4,5	-6,8	-11,7	-11,3	-11,7	2,2	-18,2	-0,5
fev-17	-5,8	-4,9	-9,0	-5,1	-9,4	-3,8	5,4	-7,5
mar-17	17,3	25,3	26,8	28,8	26,6	26,2	18,0	3,6
abr-17	-14,4	-15,0	-14,8	-18,9	-14,4	-15,6	-13,0	-13,2
mai-17	13,9	17,1	17,4	16,9	17,4	16,0	19,9	7,4
(*) jun-17	-3,6	-4,1	0,2	-3,5	0,5	-7,0	-7,4	-2,6
(*) jul-17	3,6	3,8	0,8	8,9	0,1	8,3	-1,5	2,9
ago-17	-7,8	-13,5	-6,2	-22,3	-4,6	-19,5	-15,7	4,8
Variação homóloga (%)								
ago-16	3,6	6,4	11,6	17,8	11,2	1,8	2,6	-0,9
set-16	-0,6	-1,6	4,4	-4,3	5,3	-0,5	-20,7	1,6
out-16	-2,9	-3,1	-0,8	2,6	-1,1	-2,8	-11,0	-2,3
nov-16	6,2	6,3	7,7	8,3	7,6	5,7	4,1	6,0
dez-16	3,9	3,2	2,8	12,0	2,1	1,2	11,0	5,1
jan-17	11,2	11,6	7,9	20,3	6,9	12,2	23,3	10,5
fev-17	3,9	1,3	-2,3	2,7	-2,7	3,9	3,6	8,7
mar-17	10,9	14,2	10,0	19,4	9,2	17,6	15,7	4,6
abr-17	2,1	3,3	0,7	-1,3	0,9	6,6	0,1	-0,2
mai-17	14,0	17,0	13,5	16,2	13,2	18,9	21,5	7,9
(*) jun-17	5,6	7,2	9,4	10,2	9,3	6,1	4,3	2,2
(*) jul-17	8,1	10,2	4,6	11,7	3,9	16,8	6,4	4,0
ago-17	10,8	13,2	4,9	17,5	4,0	18,8	28,7	6,9
Variação média nos últimos 12 meses (%)								
ago-16	-2,3	-0,8	2,9	5,9	2,6	-3,1	-4,0	-5,2
set-16	-2,3	-1,1	3,0	4,4	2,9	-2,9	-7,5	-4,6
out-16	-2,0	-1,0	3,1	4,1	3,0	-2,5	-8,3	-4,0
nov-16	-1,6	-0,8	3,1	3,3	3,0	-2,1	-8,3	-3,0
dez-16	-1,0	-0,6	2,7	3,6	2,6	-2,0	-6,2	-1,8
jan-17	0,0	0,5	3,2	4,7	3,1	-0,8	-3,8	-0,8
fev-17	0,6	0,4	2,6	4,1	2,4	-0,6	-3,5	0,9
mar-17	1,5	1,7	3,2	6,0	2,9	1,2	-1,6	1,1
abr-17	2,0	2,3	3,4	5,7	3,2	2,2	-0,9	1,4
mai-17	3,3	3,7	4,3	6,0	4,1	3,9	1,4	2,5
(*) jun-17	4,0	4,5	5,1	6,7	4,9	4,8	2,1	3,0
(*) jul-17	5,5	6,2	5,8	9,1	5,5	7,3	4,0	4,0
ago-17	6,0	6,7	5,3	9,1	4,9	8,5	5,6	4,6

NOTAS

Variação mensal = [mês n (ano N) / mês n-1 (ano N)] * 100 - 100

Variação homóloga = [mês n (ano N) / mês n (ano N-1)] * 100 - 100

Variação média nos últimos 12 meses = [[mês (n-11) + ... + mês (n)] / [mês (n-23) + ... + mês (n-12)]] * 100 - 100

(*) Retificação, em resultado da substituição das estimativas efetuadas para as não respostas, por respostas efetivas das empresas, entretanto recebidas.

(**) Bens Intermédios + Outros

Ponderador	100,00		91,98		GRANDES AGRUPAMENTOS INDUSTRIAIS					
			29,80	3,94	25,86	39,24	22,94	8,02		
Meses	TOTAL		Bens de Consumo			Bens Intermediários **	Bens de Investimento	Energia		
	Sem Agrupamento Energia		Total	Duradouro	Não Duradouro					
Índices mensais										
ago-16	79,5	78,2	84,1	72,5	85,9	82,7	62,7	94,9		
set-16	104,8	104,5	102,5	108,1	101,6	103,4	109,0	108,2		
out-16	99,5	96,6	91,1	102,3	89,3	98,0	101,5	133,2		
nov-16	108,6	107,1	107,8	117,0	106,3	105,5	109,2	125,9		
dez-16	96,5	93,0	92,8	89,7	93,3	93,4	92,5	137,2		
jan-17	106,8	101,1	103,4	119,6	101,0	98,7	102,1	172,7		
fev-17	105,3	102,3	102,0	113,3	100,3	102,6	102,2	139,2		
mar-17	119,8	120,1	118,9	141,0	115,5	121,8	118,8	115,6		
abr-17	98,2	96,6	90,7	106,0	88,4	100,8	97,2	115,6		
mai-17	117,6	116,0	112,1	127,3	109,7	116,0	121,2	135,8		
(*) jun-17	117,8	117,6	119,7	124,8	118,9	115,2	118,8	120,7		
(*) jul-17	111,6	111,9	120,9	108,6	122,8	110,8	102,2	107,9		
ago-17	89,2	85,9	86,8	83,9	87,2	89,3	78,9	127,5		
Variação mensal (%)										
ago-16	-27,2	-27,0	-28,1	-20,6	-29,0	-19,7	-38,0	-29,4		
set-16	31,8	33,6	21,8	49,1	18,3	25,0	73,9	14,0		
out-16	-5,0	-7,5	-11,1	-5,4	-12,1	-5,2	-6,9	23,1		
nov-16	9,1	10,9	18,3	14,4	19,0	7,7	7,6	-5,5		
dez-16	-11,1	-13,2	-13,9	-23,3	-12,3	-11,5	-15,3	9,0		
jan-17	10,7	8,7	11,5	33,3	8,3	5,6	10,4	25,9		
fev-17	-1,5	1,2	-1,4	-5,3	-0,7	4,0	0,1	-19,4		
mar-17	13,8	17,4	16,6	24,4	15,2	18,7	16,3	-17,0		
abr-17	-18,0	-19,6	-23,7	-24,8	-23,5	-17,2	-18,2	0,0		
mai-17	19,8	20,1	23,5	20,0	24,2	15,1	24,7	17,5		
(*) jun-17	0,2	1,3	6,8	-1,9	8,3	-0,6	-2,0	-11,1		
(*) jul-17	-5,3	-4,8	1,0	-13,0	3,3	-3,9	-14,0	-10,7		
ago-17	-20,0	-23,2	-28,2	-22,7	-29,0	-19,4	-22,7	18,2		
Variação homóloga (%)										
ago-16	7,5	8,3	9,1	0,7	10,3	8,1	7,4	0,5		
set-16	2,6	1,6	4,4	4,4	4,4	0,4	0,4	14,4		
out-16	-6,1	-9,7	-13,4	-8,6	-14,2	-7,8	-8,4	40,5		
nov-16	9,5	6,9	5,6	7,2	5,3	9,2	5,1	42,6		
dez-16	8,0	3,0	-1,9	-0,6	-2,1	3,4	9,4	74,4		
jan-17	21,6	13,0	8,0	22,0	5,9	11,5	23,2	147,6		
fev-17	8,7	2,4	1,2	8,3	0,1	5,2	-0,7	126,6		
mar-17	19,4	15,8	21,2	30,5	19,6	14,6	11,4	89,2		
abr-17	-0,1	-4,5	-5,9	-1,3	-6,7	-2,3	-6,5	77,4		
mai-17	12,1	10,8	13,0	26,2	10,9	7,7	13,5	26,5		
(*) jun-17	8,5	8,4	10,9	18,7	9,8	8,1	5,5	10,3		
(*) jul-17	2,1	4,5	3,3	19,0	1,5	7,6	1,1	-19,8		
ago-17	12,2	9,8	3,1	15,7	1,5	7,9	25,9	34,3		
Variação média nos últimos 12 meses (%)										
ago-16	-1,6	-0,2	0,9	0,5	0,9	-0,2	-1,5	-17,0		
set-16	-1,4	-0,1	1,0	1,0	1,1	-0,5	-1,0	-14,9		
out-16	-1,7	-0,9	-0,1	0,3	-0,1	-1,1	-1,4	-11,3		
nov-16	-1,0	-0,5	0,0	0,3	0,0	-0,5	-1,2	-6,2		
dez-16	-0,4	-0,5	-0,5	0,4	-0,7	-0,4	-0,7	0,7		
jan-17	1,6	0,8	0,1	1,6	-0,1	0,5	2,1	10,6		
fev-17	2,2	0,8	0,1	2,0	-0,2	0,7	1,8	19,8		
mar-17	4,3	2,3	2,1	5,0	1,6	2,3	2,5	28,7		
abr-17	4,7	2,0	1,6	4,6	1,1	2,3	2,2	38,4		
mai-17	5,8	3,0	2,4	6,6	1,8	2,9	3,8	41,3		
(*) jun-17	6,9	3,8	3,5	7,9	2,8	3,8	4,2	47,3		
(*) jul-17	7,6	4,9	4,5	10,6	3,5	5,4	4,6	42,2		
ago-17	7,9	5,0	4,1	11,5	3,0	5,4	5,6	45,2		

NOTAS

Variação mensal = [mês n (ano N) / mês n-1 (ano N)] * 100 - 100

Variação homóloga = [mês n (ano N) / mês n (ano N-1)] * 100 - 100

Variação média nos últimos 12 meses = [[mês (n-11) + ... + mês (n)] / [mês (n-23) + ... + mês (n-12)]] * 100 - 100

(*) Retificação, em resultado da substituição das estimativas efetuadas para as não respostas, por respostas efetivas das empresas, entretanto recebidas.

(**) Bens Intermediários + Outros

INSTITUTO NACIONAL DE ESTATÍSTICA

Índices de EMPREGO, REMUNERAÇÕES e HORAS TRABALHADAS NA INDÚSTRIA

Índice Total e por Grandes Agrupamentos Industriais

Variações mensais, homólogas e nos últimos 12 meses

BASE 2015=100

Ponderador	EMPREGO					REMUNERAÇÕES					HORAS				
	100,00	48,91	31,80	16,38	2,91	100,00	39,83	35,16	19,60	5,41	100,00	48,79	32,23	16,30	2,67
Meses	TOTAL	Bens de Consumo	Bens Intermediários **	Bens de Investimento	Energia	TOTAL	Bens de Consumo	Bens Intermediários **	Bens de Investimento	Energia	TOTAL	Bens de Consumo	Bens Intermediários **	Bens de Investimento	Energia
Índices mensais															
ago-16	101,5	101,5	102,3	100,4	99,7	107,0	116,6	104,2	98,3	87,0	75,9	75,5	76,1	74,7	89,9
set-16	101,6	101,5	102,6	100,3	99,6	93,8	94,9	94,7	92,3	85,9	103,3	103,4	103,7	102,9	99,1
out-16	101,5	101,3	102,6	100,4	99,3	94,5	95,2	94,9	94,2	87,0	102,2	102,0	103,5	100,9	99,4
nov-16	101,9	101,4	103,4	100,8	99,5	120,4	112,9	122,8	129,9	125,7	105,7	105,1	107,2	105,3	102,6
dez-16	102,1	101,7	103,8	100,6	99,4	129,1	139,3	129,0	119,7	88,4	93,4	94,0	94,7	89,5	92,2
jan-17	101,6	101,0	103,3	100,7	100,4	95,2	95,2	96,6	94,5	89,0	106,4	106,9	106,3	105,3	104,5
fev-17	102,0	101,3	103,6	101,1	99,9	97,7	95,6	98,4	97,0	111,0	100,8	100,1	102,9	99,7	96,3
mar-17	102,6	101,8	104,3	102,4	99,2	98,7	98,2	99,4	99,2	96,0	112,6	111,5	113,6	114,3	110,8
abr-17	102,9	102,1	104,5	102,9	99,2	100,2	100,6	101,9	100,5	85,8	97,0	95,5	100,1	96,7	90,5
mai-17	103,5	102,7	105,0	103,4	99,5	104,3	101,5	103,6	105,9	123,9	110,1	109,3	111,4	111,2	103,6
(*) jun-17	104,0	103,3	105,6	103,7	99,9	110,9	107,2	112,7	114,3	113,6	105,9	105,5	107,8	104,4	98,3
(*) jul-17	104,6	104,0	106,2	104,4	98,0	122,0	122,6	125,6	123,5	88,3	105,3	105,3	107,4	103,6	92,4
ago-17	105,0	104,6	106,1	104,9	98,2	112,5	123,4	109,6	103,5	84,4	79,6	77,3	80,0	84,1	88,0
Varição mensal (%)															
ago-16	-0,1	0,4	-0,5	-0,5	0,0	-8,1	0,4	-13,2	-17,0	-2,6	-26,2	-26,8	-27,1	-26,1	-4,3
set-16	0,1	0,0	0,3	0,0	-0,1	-12,3	-18,6	-9,1	-6,1	-1,3	36,1	37,0	36,3	37,9	10,3
out-16	-0,1	-0,2	0,0	0,0	-0,2	0,7	0,3	0,1	2,1	1,3	-1,0	-1,4	-0,2	-2,0	0,2
nov-16	0,3	0,1	0,7	0,4	0,2	27,4	18,5	29,4	37,8	44,4	3,4	3,1	3,6	4,3	3,3
dez-16	0,3	0,3	0,5	-0,2	-0,2	7,2	23,4	5,1	-7,8	-29,6	-11,7	-10,6	-11,7	-15,0	-10,1
jan-17	-0,5	-0,7	-0,5	0,0	1,1	-26,3	-31,7	-25,2	-21,0	0,6	13,9	13,8	12,2	17,7	13,4
fev-17	0,3	0,3	0,3	0,4	-0,5	2,6	0,5	1,9	2,6	24,7	-5,2	-6,4	-3,2	-5,3	-7,9
mar-17	0,6	0,5	0,7	1,3	-0,8	1,0	2,7	1,0	2,3	-13,5	11,7	11,4	10,4	14,6	15,1
abr-17	0,3	0,3	0,2	0,5	0,1	1,5	2,4	2,5	1,3	-10,6	-13,8	-14,3	-11,9	-15,4	-18,3
mai-17	0,6	0,6	0,5	0,5	0,3	4,1	0,9	1,7	5,4	44,3	13,5	14,5	11,3	14,9	14,5
(*) jun-17	0,5	0,5	0,6	0,3	0,4	6,3	5,7	8,8	7,9	-8,3	-3,9	-3,5	-3,2	-6,0	-5,2
(*) jul-17	0,6	0,7	0,5	0,6	-1,9	10,0	14,3	11,5	8,1	-22,3	-0,5	-0,2	-0,4	-0,8	-6,0
ago-17	0,4	0,6	-0,1	0,5	0,2	-7,7	0,7	-12,8	-16,2	-4,4	-24,5	-26,6	-25,4	-18,8	-4,8
Varição homóloga (%)															
ago-16	0,9	0,4	2,0	0,6	-1,7	3,2	3,5	4,0	2,5	-2,4	5,4	4,4	7,7	5,3	-0,1
set-16	0,8	0,7	2,0	-0,7	-1,8	3,4	4,7	4,5	1,2	-4,3	0,2	0,2	0,9	-1,2	-1,8
out-16	1,0	1,0	1,9	0,0	-2,1	3,7	4,6	4,0	2,8	-3,0	-4,6	-4,7	-3,6	-6,1	-7,6
nov-16	1,2	0,9	2,4	-0,1	-1,8	5,7	3,8	7,5	8,3	-1,1	1,0	0,7	1,7	1,0	-1,9
dez-16	1,0	0,3	2,5	0,5	-0,6	3,2	4,9	2,5	1,0	0,0	-0,8	-1,6	1,0	-0,9	-3,6
jan-17	1,8	1,6	2,8	0,6	0,0	4,1	5,6	3,7	3,5	-1,4	7,3	6,9	6,8	9,7	6,3
fev-17	2,0	1,9	2,9	0,9	0,6	4,6	5,3	4,7	4,9	-1,0	-0,2	-0,6	1,1	-1,1	-4,1
mar-17	2,2	2,0	3,1	1,6	-0,2	3,5	5,1	3,5	3,7	-6,9	5,9	5,8	5,4	7,4	4,2
abr-17	2,6	2,4	3,1	2,4	0,1	3,0	5,8	4,3	4,4	-25,5	-4,7	-5,4	-3,3	-4,9	-8,5
mai-17	2,6	2,3	3,3	2,7	0,2	8,0	6,7	5,6	9,9	25,8	5,1	4,7	5,2	6,6	0,1
(*) jun-17	2,9	2,7	3,3	3,2	0,3	5,0	5,8	6,1	2,8	1,8	2,3	2,1	2,8	2,3	-0,4
(*) jul-17	2,9	2,8	3,2	3,5	-1,8	4,7	5,5	4,7	4,2	-1,1	2,3	2,1	3,0	2,6	-1,6
ago-17	3,4	3,1	3,7	4,5	-1,5	5,1	5,8	5,2	5,3	-3,0	4,8	2,4	5,2	12,7	-2,1
Varição média nos últimos 12 meses (%)															
ago-16	1,2	0,7	2,1	1,0	0,9	3,4	3,3	4,1	3,3	0,3	0,7	0,5	1,6	-0,4	0,7
set-16	1,1	0,7	2,1	0,8	0,5	3,5	3,5	4,3	3,2	-0,1	0,6	0,5	1,6	-0,6	0,2
out-16	1,1	0,7	2,1	0,7	0,1	3,6	3,6	4,5	3,3	-0,5	0,4	0,2	1,3	-0,9	-0,4
nov-16	1,1	0,7	2,1	0,5	-0,3	3,7	3,4	4,7	3,7	-0,9	0,2	0,0	1,1	-1,1	-1,1
dez-16	1,1	0,6	2,1	0,5	-0,5	3,4	3,4	4,2	3,0	-0,5	0,0	-0,2	1,1	-1,2	-1,4
jan-17	1,1	0,7	2,2	0,4	-0,7	3,5	3,6	4,2	3,0	-0,7	0,7	0,5	1,6	-0,2	-0,9
fev-17	1,2	0,8	2,3	0,5	-0,8	3,7	3,9	4,3	3,3	-0,6	0,4	0,2	1,4	-0,5	-1,7
mar-17	1,3	0,9	2,4	0,5	-0,8	3,7	4,2	4,2	3,3	-1,6	0,9	0,7	1,8	0,3	-1,3
abr-17	1,4	1,1	2,4	0,6	-0,7	3,6	4,3	4,2	3,3	-4,4	0,6	0,3	1,5	0,1	-1,7
mai-17	1,5	1,2	2,5	0,8	-0,7	4,0	4,7	4,4	3,9	-2,6	0,8	0,4	1,6	0,5	-2,1
(*) jun-17	1,7	1,4	2,6	1,0	-0,7	4,2	4,9	4,6	3,9	-2,1	0,9	0,6	1,7	0,8	-2,1
(*) jul-17	1,8	1,6	2,7	1,3	-0,8	4,3	5,1	4,6	4,1	-1,9	1,5	1,1	2,2	1,6	-1,6
ago-17	2,0	1,8	2,8	1,6	-0,7	4,5	5,3	4,7	4,3	-1,9	1,5	1,0	2,1	2,1	-1,7

NOTAS

Varição mensal = [mês n (ano N) / mês n-1 (ano N)] * 100 - 100

Varição homóloga = [mês n (ano N) / mês n (ano N-1)] * 100 - 100

Varição média nos últimos 12 meses = [(mês (n-11) + ... + mês (n)) / (mês (n-23) + ... + mês (n-12))] * 100 - 100

(*) Retificação, em resultado da substituição das estimativas efetuadas para as não respondidas, por respostas efetivas das empresas, entretanto recebidas.

(**) Bens Intermediários + Outros

Índices CAL - Índices ajustados de efeitos de calendário

O presente Destaque inclui informação recebida até ao dia 9 de outubro de 2017, o que corresponde a uma taxa de resposta em Volume de Emprego de 90,6%.

Notas Explicativas

O objetivo do Índice de Volume de Negócios na Indústria é mostrar a evolução do mercado de bens e serviços na indústria e a sua desagregação entre mercado nacional e externo. Os índices são obtidos tendo por base o Inquérito Mensal ao Volume de Negócios e Emprego na Indústria, realizado essencialmente por via eletrónica (e-mail) junto de unidades estatísticas selecionadas a partir das empresas sediadas no território nacional cuja atividade principal se enquadre na indústria.

Índices de Emprego, Remunerações e Horas Trabalhadas na Indústria

Os índices de Emprego, Remunerações e Horas Trabalhadas na Indústria, têm por objetivo mostrar a evolução do mercado de emprego, dos salários e de remunerações efetivamente pagas e do volume de trabalho neste setor. Os índices são obtidos com base no Inquérito Mensal à Indústria, realizado por via eletrónica (e-mail), junto de unidades estatísticas selecionadas a partir das empresas sediadas no território nacional dedicando-se principalmente à Indústria.

Taxa de variação mensal

A variação mensal compara o volume de negócios entre dois meses consecutivos. Embora seja um indicador que permite um acompanhamento corrente do andamento do volume de negócios, o valor desta taxa de variação é particularmente influenciado por efeitos de natureza sazonal, quando calculada sobre níveis não corrigidos de sazonalidade, e outros mais específicos localizados num (ou em ambos) dos meses comparados.

Taxa de variação homóloga

A variação homóloga compara o nível do volume de negócios entre o mês corrente e o mesmo mês do ano anterior. A evolução desta taxa de variação está menos sujeita a oscilações de natureza sazonal podendo, no entanto, ser influenciada por este tipo de efeitos localizados num período específico.

Taxa de variação média dos últimos doze meses

A variação média dos últimos doze meses compara o nível do volume de negócios dos últimos doze meses com os doze meses imediatamente anteriores. Por ser uma média móvel, esta taxa de variação é menos sensível a alterações.

Contribuições

A contribuição representa o efeito individual de um agrupamento na formação de uma taxa de variação do índice total. Este indicador é apresentado em termos de pontos percentuais em relação à variação total.

Taxa de resposta

Atendendo ao facto de alguma da informação incluída neste Destaque corresponder a taxas de resposta inferiores às definidas como padrão de qualidade no respetivo Documento Metodológico, divulgam-se as taxas por Grandes Agrupamentos Industriais e Secções:

	Total	CT	CD	CND	INT**	INV	EN	B	C	D	E
VVN	94,6	90,5	94,7	89,9	94,6	92,0	98,3	95,4	93,8	97,5	93,4
EMP	90,6	90,2	91,4	90,0	90,6	91,5	89,3	91,9	90,8	78,4	92,3

Revisões

A informação divulgada no presente destaque incorpora revisões de rotina dos índices dos dois meses anteriores em consequência da substituição das estimativas efetuadas por respostas entretanto recebidas e, em menor grau, da substituição de valores provisórios anteriormente reportados por valores definitivos. A magnitude destas revisões, medida, em pontos percentuais, pela diferença entre taxas de variação homóloga agora e anteriormente divulgadas é a seguinte:

VNT		VNN		VNE		Emprego		Remunerações		Horas Trabalhadas	
jun-17	jul-17	jun-17	jul-17	jun-17	jul-17	jun-17	jul-17	jun-17	jul-17	jun-17	jul-17
0,1	0,0	-0,1	0,1	0,1	0,0	0,0	-0,1	0,0	0,1	0,0	0,4

Divulgação de dados retropolados da Base 2015

Com o destaque de julho de 2017 foram divulgadas, no Portal do INE, as séries do IVNEI retropoladas desde janeiro de 2005, relativas aos dados brutos dos Grandes Agrupamentos Industriais, Secções e Divisões.

Notas Explicativas (continuação)

Siglas

- Total – Indústria Extrativa, Indústria Transformadora e Produção e Distribuição de Eletricidade, Gás e Água
- CT – Bens de Consumo Total
- CND – Bens de Consumo não Duradouro
- CD – Bens de Consumo Duradouro
- INT – Bens Intermediários
- INV – Bens de Investimento
- EN – Energia
- B – Indústrias Extrativas
- C – Indústrias Transformadoras
- D – Eletricidade, Gás, Vapor, Água Quente e Fria e Ar Frio
- E – Captação, Tratamento e Distribuição de Água, Saneamento, Gestão de Resíduos e Despoluição
- VNT – Volume de Negócios Total
- VNN – Volume de Negócios Mercado Nacional
- VNE – Volume de Negócios Mercado Externo
- VVN – Volume de Negócios