

Índice de Preços na Produção Industrial
Setembro 2017

Preços na Produção Industrial apresentaram ligeira aceleração

O Índice de Preços na Produção Industrial (IPPI) registou uma taxa de variação homóloga de 2,7% (2,5% em agosto). Excluindo o agrupamento de *Energia*, os preços aumentaram 1,5% (1,2% no mês anterior). A variação mensal do índice agregado foi 0,3% (0,1% no período homólogo).

No 3.º trimestre de 2017, o índice total apresentou um crescimento homólogo de 2,5% (3,9% no trimestre anterior).

Varição homóloga

O IPPI registou uma variação homóloga de 2,7% em setembro, taxa superior em 0,2 pontos percentuais (p.p.) à observada no mês anterior.

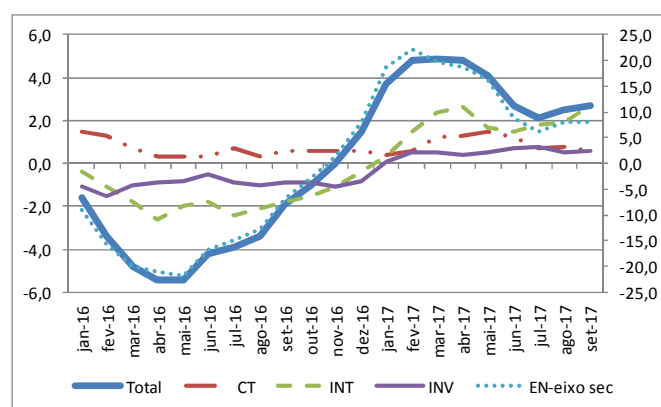
O agrupamento de *Energia*, com uma variação de 8,0% (8,1% no mês anterior), apresentou o contributo mais significativo para a variação homóloga do índice total (1,5 p.p.). Excluindo este agrupamento, os preços na produção industrial registaram um crescimento de 1,5% (variação de 1,2% em agosto).

Agrupamentos - Contributos para a TVH
(Valores percentuais)

	Bens de Consumo	Bens Intermediários	Bens de Investimento	Energia
Jun-17	0,4	0,5	0,1	1,7
Jul-17	0,2	0,6	0,1	1,2
Ago-17	0,3	0,6	0,1	1,5
Set-17	0,2	0,9	0,1	1,5

A variação homóloga do índice da secção das *Indústrias Transformadoras* situou-se em 2,0%, 0,2 p.p. superior à observada em agosto, contribuindo com 1,8 p.p. para a variação do índice total.

Índice Total e Grandes Agrupamentos Industriais
Varição homóloga, %



Varição homóloga trimestral

No 3.º trimestre de 2017, a taxa de variação homóloga do IPPI situou-se em 2,5% (variação de 3,9% no 2.º trimestre). O agrupamento de *Energia*, com um crescimento de 7,4% (14,5% no trimestre anterior), deu o contributo mais expressivo quer para a variação do índice total (1,4 p.p.), quer para a desaceleração entre os dois períodos. Sem este agrupamento, os preços na produção industrial aumentaram 1,3% (variação de 1,4% no 2.º trimestre).

Agrupamentos - variação homóloga trimestral (%)

	Bens de Total	Bens de Consumo	Bens de Intermediários	Bens de Investimento	Energia
3º T 2016	-3,1	0,5	-2,1	-0,9	-11,6
4º T 2016	0,1	0,6	-1,0	-0,9	2,0
4º T 2017	4,5	0,7	1,4	0,3	20,3
2º T 2017	3,9	1,3	1,9	0,5	14,5
3º T 2017	2,5	0,7	2,2	0,6	7,4

Neste trimestre, a secção das *Indústrias Transformadoras* apresentou uma taxa de variação homóloga de 1,8% (2,9% no trimestre precedente).

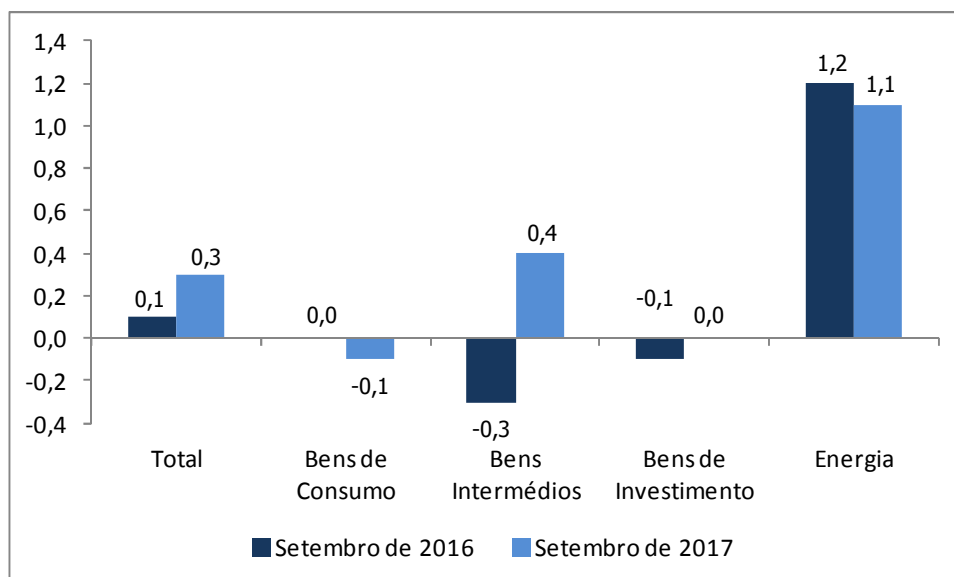
Varição mensal

O Índice de Preços na Produção Industrial registou, em setembro, uma variação mensal de 0,3% (0,1% em setembro de 2016), taxa superior em 0,2 p.p. à observada em agosto. O agrupamento de *Energia*, com

um aumento de 1,1% (1,2% em setembro do ano anterior) apresentou o contributo mais relevante para a variação mensal do índice agregado (0,2 p.p.).

Por secções, a das *Indústrias Transformadoras*, com uma variação mensal de 0,3% (0,1% em setembro de 2016) e um contributo de 0,2 p.p. foi determinante na variação do índice total.

Índice Total e Grandes Agrupamentos Industriais
Varição Mensal, %



Meses	TOTAL		GRANDES AGRUPAMENTOS INDUSTRIAIS						SECÇÕES			
	Sem agrupamento Energia	Total	Bens de Consumo			Intermédios	Investimento	Energia	Indústrias Extrativas	Indústrias Transformadoras	Eletricidade, Gás, Vapor, Água Quente e Fria e Ar Frio	Captação, Tratamento e Distribuição de Água; Saneamento, Gestão de Resíduos e Despoluição
			Duradouro	Não Duradouro								
Ponderadores	100,0	79,30	33,44	3,70	29,73	32,90	12,96	20,70	0,82	89,38	8,57	1,23
Índices mensais												
Set-16	97,52	99,51	100,91	101,54	100,83	98,28	99,04	89,89	95,78	97,59	96,23	102,34
Out-16	97,95	99,36	100,79	101,24	100,73	97,99	99,14	92,56	95,74	97,85	98,51	102,33
Nov-16	98,02	99,41	100,64	101,22	100,57	98,31	99,04	92,68	98,80	97,91	98,46	102,33
Dez-16	98,77	99,71	100,81	101,16	100,77	98,84	99,06	95,19	104,86	98,53	100,16	102,33
Jan-17	100,77	99,93	100,85	101,94	100,71	99,21	99,38	103,99	108,64	99,53	112,71	102,82
Fev-17	100,70	100,21	101,14	101,25	101,13	99,60	99,38	102,54	106,01	99,97	107,48	102,86
Mar-17	100,58	100,64	101,53	101,26	101,56	100,16	99,55	100,37	111,02	100,01	105,22	103,09
Abr-17	100,46	100,78	101,51	101,54	101,51	100,56	99,45	99,23	110,02	99,98	104,16	102,93
Mai-17	100,25	100,90	102,02	101,60	102,07	100,33	99,44	97,75	103,11	99,74	104,84	102,91
Jun-17	100,07	100,79	101,86	101,63	101,89	100,14	99,69	97,33	104,23	99,41	106,20	102,97
*Jul-17	99,78	100,85	101,69	101,38	101,73	100,42	99,77	95,69	107,56	99,12	105,49	102,97
*Ago-17	99,87	100,87	101,68	101,55	101,70	100,54	99,62	96,02	107,48	99,28	104,75	102,97
Set-17	100,18	100,99	101,53	101,42	101,55	100,97	99,66	97,08	118,20	99,55	104,63	102,97
Variação mensal (%)												
Set-16	0,1	-0,2	0,0	-0,3	0,0	-0,3	-0,1	1,2	-0,7	0,1	0,0	0,0
Out-16	0,4	-0,2	-0,1	-0,3	-0,1	-0,3	0,1	3,0	0,0	0,3	2,4	0,0
Nov-16	0,1	0,1	-0,1	0,0	-0,2	0,3	-0,1	0,1	3,2	0,1	-0,1	0,0
Dez-16	0,8	0,3	0,2	-0,1	0,2	0,5	0,0	2,7	6,1	0,6	1,7	0,0
Jan-17	2,0	0,2	0,0	0,8	-0,1	0,4	0,3	9,2	3,6	1,0	12,5	0,5
Fev-17	-0,1	0,3	0,3	-0,7	0,4	0,4	0,0	-1,4	-2,4	0,4	-4,6	0,0
Mar-17	-0,1	0,4	0,4	0,0	0,4	0,6	0,2	-2,1	4,7	0,0	-2,1	0,2
Abr-17	-0,1	0,1	0,0	0,3	0,0	0,4	-0,1	-1,1	-0,9	0,0	-1,0	-0,2
Mai-17	-0,2	0,1	0,5	0,1	0,6	-0,2	0,0	-1,5	-6,3	-0,2	0,7	0,0
Jun-17	-0,2	-0,1	-0,2	0,0	-0,2	-0,2	0,3	-0,4	1,1	-0,3	1,3	0,1
*Jul-17	-0,3	0,1	-0,2	-0,2	-0,2	0,3	0,1	-1,7	3,2	-0,3	-0,7	0,0
*Ago-17	0,1	0,0	0,0	0,2	0,0	0,1	-0,2	0,3	-0,1	0,2	-0,7	0,0
Set-17	0,3	0,1	-0,1	-0,1	-0,1	0,4	0,0	1,1	10,0	0,3	-0,1	0,0
Variação homóloga (%)												
Set-16	-1,9	-0,7	0,6	0,9	0,5	-1,8	-0,9	-6,9	2,4	-1,9	-3,6	2,5
Out-16	-1,0	-0,5	0,6	0,8	0,6	-1,5	-0,9	-3,0	-0,2	-1,2	0,5	1,6
Nov-16	0,0	-0,4	0,6	1,9	0,4	-1,1	-1,1	1,4	2,9	-0,3	2,3	1,6
Dez-16	1,5	0,0	0,6	1,6	0,5	-0,4	-0,8	7,9	7,9	1,1	5,1	1,6
Jan-17	3,7	0,3	0,4	0,8	0,3	0,3	0,1	18,8	13,5	2,5	16,4	0,9
Fev-17	4,8	1,0	0,6	-0,4	0,7	1,5	0,5	22,2	11,3	3,6	17,8	0,9
Mar-17	4,9	1,6	1,2	-0,8	1,4	2,4	0,5	19,8	22,1	3,8	15,3	1,0
Abr-17	4,8	1,7	1,3	0,1	1,4	2,6	0,4	18,7	18,4	3,8	14,3	0,7
Mai-17	4,1	1,4	1,5	0,1	1,6	1,7	0,5	16,3	12,4	3,1	14,7	0,6
Jun-17	2,7	1,3	1,2	0,0	1,4	1,5	0,7	8,9	14,1	1,9	11,1	0,6
*Jul-17	2,1	1,1	0,7	-0,3	0,8	1,8	0,8	6,2	14,1	1,4	8,8	0,6
*Ago-17	2,5	1,2	0,8	-0,2	0,9	1,9	0,5	8,1	11,4	1,8	8,8	0,6
Set-17	2,7	1,5	0,6	-0,1	0,7	2,7	0,6	8,0	23,4	2,0	8,7	0,6
Variação média dos últimos 12 meses (%)												
Set-16	-3,4	-0,1	1,3	0,7	1,4	-1,5	-0,1	-15,5	-8,6	-3,2	-6,4	2,2
Out-16	-3,3	-0,3	1,1	0,8	1,1	-1,5	-0,5	-14,4	-7,3	-3,0	-6,1	2,2
Nov-16	-3,1	-0,4	0,9	1,2	0,9	-1,6	-0,8	-13,1	-5,9	-2,9	-5,5	2,2
Dez-16	-2,8	-0,5	0,7	1,5	0,5	-1,6	-0,9	-11,5	-4,7	-2,7	-4,7	2,2
Jan-17	-2,4	-0,5	0,6	1,4	0,4	-1,5	-0,8	-9,5	-3,2	-2,4	-2,8	2,1
Fev-17	-1,7	-0,4	0,5	1,2	0,4	-1,3	-0,7	-6,7	-1,9	-1,9	-0,9	2,0
Mar-17	-0,9	-0,3	0,5	0,9	0,5	-1,0	-0,6	-3,6	1,5	-1,2	1,0	1,9
Abr-17	-0,1	0,0	0,6	0,8	0,6	-0,5	-0,4	-0,3	4,5	-0,4	2,9	1,7
Mai-17	0,7	0,2	0,7	0,7	0,7	-0,2	-0,3	3,0	7,2	0,2	4,9	1,6
Jun-17	1,3	0,3	0,8	0,6	0,8	0,0	-0,2	5,4	8,9	0,7	6,4	1,4
*Jul-17	1,8	0,5	0,8	0,5	0,8	0,4	-0,1	7,5	10,1	1,2	7,8	1,3
*Ago-17	2,3	0,7	0,8	0,4	0,9	0,7	0,0	9,4	10,8	1,6	9,1	1,1
Set-17	2,7	0,8	0,8	0,3	0,9	1,1	0,1	10,8	12,5	2,0	10,2	1,0

NOTAS

Variação mensal = [mês n / mês n-1] * 100 - 100

Variação homóloga = [mês n (ano N) / mês n (ano N-1)] * 100 - 100

Variação média dos últimos 12 meses = [[mês (n-11) + ... + mês (n)] / [mês (n-23) + ... + mês (n-12)]] * 100 - 100

(*) Retificação, em resultado da substituição das estimativas efetuadas para as não respostas, por respostas efetivas das empresas, entretanto recebidas.

x Dado não disponível

O presente destaque inclui a informação recebida até ao dia 17 de outubro de 2017, correspondendo a uma taxa de resposta de 88,9%.

NOTAS EXPLICATIVAS

Índice de Preços na Produção Industrial (IPPI)

O Índice de Preços na Produção Industrial tem como objetivo mostrar a evolução mensal dos preços das transações nas atividades económicas para os mercados interno e externo. Os índices são obtidos com base no Inquérito aos Preços na Produção de Produtos Industriais, realizado por formulário eletrónico, junto de empresas sediadas em território nacional, dedicando-se principalmente ou a título secundário à Indústria Extrativa, Transformadora e Eletricidade, Gás e Água, sendo recolhidos mensalmente cerca de 10123 preços.

Para mais informação sobre a metodologia utilizada ver [documento metodológico](#).

Taxa de variação mensal

A variação mensal compara o nível de preços entre dois meses consecutivos. Embora seja um indicador que permite um acompanhamento corrente do andamento dos preços, o valor desta taxa de variação é particularmente influenciado por efeitos de natureza sazonal e outros mais específicos localizados num (ou em ambos) dos meses comparados.

Taxa de variação homóloga

A variação homóloga compara o nível de preços entre o mês corrente e o mesmo mês do ano anterior. A evolução desta taxa de variação está menos sujeita a oscilações de natureza sazonal podendo, no entanto, ser influenciada por este tipo de efeitos localizados num período específico.

Taxa de variação média dos últimos doze meses

A variação média dos últimos doze meses compara o nível de preços dos últimos doze meses com os doze meses imediatamente anteriores. Por ser uma média móvel, esta taxa de variação é menos sensível a alterações esporádicas nos preços.

Contribuições

A contribuição representa o efeito individual de um agrupamento/secção na formação de uma taxa de variação do índice total. Este indicador é apresentado em termos de pontos percentuais em relação à variação total.

Revisões

A informação divulgada no presente destaque incorpora as habituais revisões dos índices dos dois meses anteriores, em consequência da substituição das estimativas efetuadas por respostas entretanto recebidas e, em menor grau, da substituição de valores provisórios anteriormente reportados por valores definitivos. A magnitude destas revisões, medida, em pontos percentuais, pela diferença entre taxas de variação homóloga agora e anteriormente divulgadas é a seguinte:

Total		CT		INT		INV		EN	
Jul_17	Ago_17	Jul_17	Ago_17	Jul_17	Ago_17	Jul_17	Ago_17	Jul_17	Ago_17
-0,1	0,0	0,0	-0,1	0,0	0,1	0,0	0,0	0,0	0,0

Grau de precisão

Os índices são apresentados com duas casas decimais e as taxas de variação e os contributos são apurados com uma casa decimal. Como tal, a soma dos contributos dos agrupamentos poderá diferir das respetivas taxas de variação agregadas.

Base 2015 do Índice de Preços na Produção Industrial

Com a publicação de resultados referentes a outubro de 2016, o INE passou a divulgar os dados das séries de Índice de Preços na Produção Industrial, com valores retrospectivos desde janeiro de 2010.

Mais informações sobre as novas séries podem ser obtidas através da consulta da Introdução e da Nota de Apresentação inseridas no respetivo destaque de outubro de 2016, disponível no Portal do INE.

Siglas

- Total – Indústrias Extrativas, Indústrias Transformadoras e Produção e Distribuição de Eletricidade, Gás e Água
- CT – Bens de Consumo Total
- CND – Bens de Consumo não Duradouros
- CD – Bens de Consumo Duradouros
- INT – Intermédios
- INV – Investimento
- EN – Energia
- B – Indústrias Extrativas
- C – Indústrias Transformadoras
- D – Eletricidade, Gás, Vapor, Água Quente e Fria e Ar Frio
- E – Captação, Tratamento e Distribuição de Água, Saneamento, Gestão de Resíduos e Despoluição