

Índices de Volume de Negócios, Emprego, Remunerações e Horas Trabalhadas no Comércio a Retalho Setembro 2017

Vendas no Comércio a Retalho aceleraram

O Índice de Volume de Negócios no Comércio a Retalho¹ aumentou 4,1% em termos homólogos (3,5% em agosto). Os índices de emprego, de remunerações e de horas trabalhadas ajustadas de efeitos de calendário, apresentaram crescimentos de 3,8%, 4,1% e 1,2%, respetivamente (3,2%, 4,9% e 1,0% em agosto, pela mesma ordem). No terceiro trimestre de 2017 o índice das vendas no comércio a retalho aumentou 3,9%, traduzindo uma desaceleração de 1,1 pontos percentuais quando comparado com o trimestre anterior.

Volume de Negócios

O índice de volume de negócios no comércio a retalho¹ acelerou 0,6 pontos percentuais (p.p.) face ao mês anterior, fixando-se a taxa variação homóloga 4,1% em setembro.

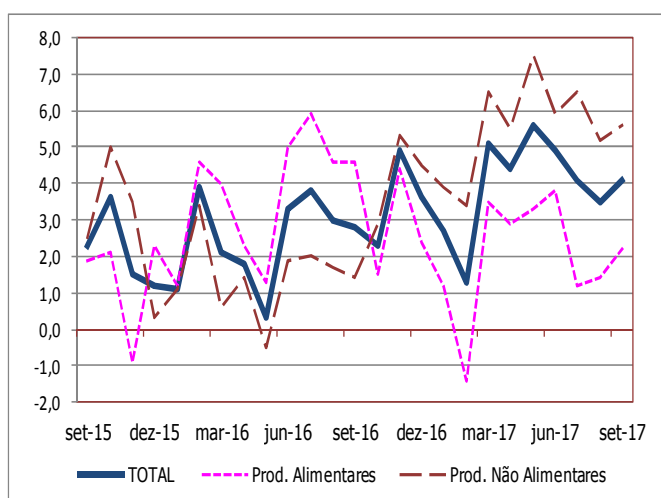
Este comportamento resultou da aceleração verificada em ambos os agrupamentos. O de *Produtos Alimentares* passou de uma variação homóloga de 1,4% em agosto, para 2,2% em setembro, enquanto o agrupamento de *Produtos não alimentares* acelerou de 5,2% para 5,6% no mesmo período.

Em termos nominais, o índice agregado aumentou 5,0% em setembro (4,2% no mês precedente).

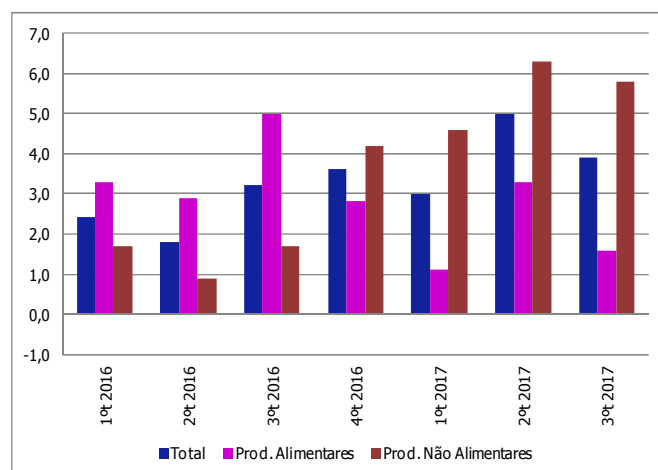
Comparando com mês anterior, o índice de volume de negócios no comércio a retalho cresceu 0,8% (variação de -1,1% no mês anterior).

No terceiro trimestre de 2017, as vendas¹ no comércio a retalho registaram uma variação homóloga de 3,9% (5,0% no trimestre anterior). A variação homóloga trimestral do agrupamento de *Produtos alimentares* fixou-se em 1,6% (3,3% no 2.º trimestre), enquanto o índice do agrupamento *Produtos não alimentares* aumentou 5,8% (variação de 6,3% no trimestre anterior).

VVN – Índice Geral e desagregações
Variação homóloga, %



VVN – Índice Geral e desagregações
Variação homóloga trimestral, %

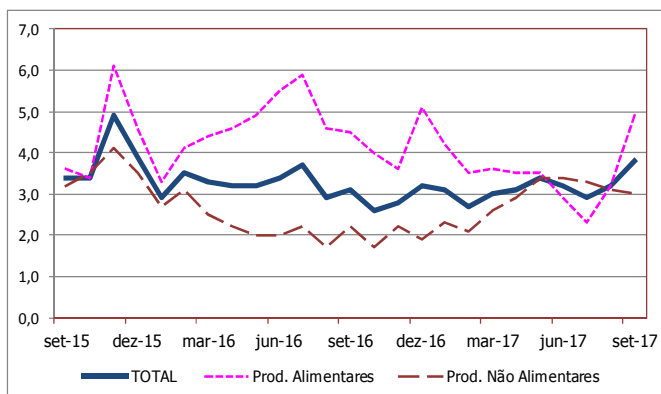


¹ Índice de Volume de Negócios Total, ajustado de efeitos de calendário e de sazonalidade, deflacionado (ver notas explicativas).

Emprego

O índice de emprego no comércio a retalho aumentou, em termos homólogos, 3,8% em setembro (3,2% no mês anterior).

Emprego – Índice Geral e desagregações Variação homóloga, %

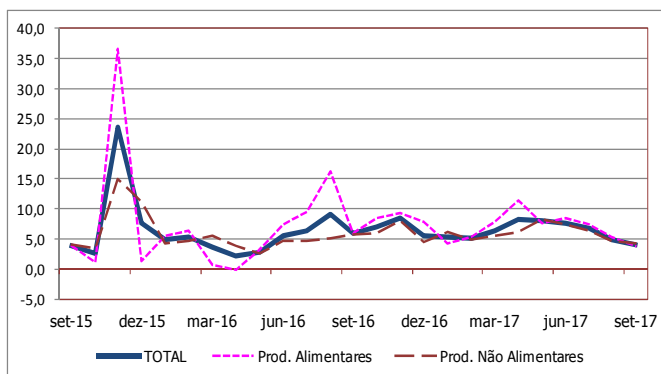


A taxa de variação mensal do índice de emprego foi 0,3% em setembro (-0,3% no mesmo mês de 2016).

Remunerações

O índice de remunerações registou um crescimento homólogo de 4,1% (4,9% em agosto).

Remunerações – Índice Geral e desagregações Variação homóloga, %

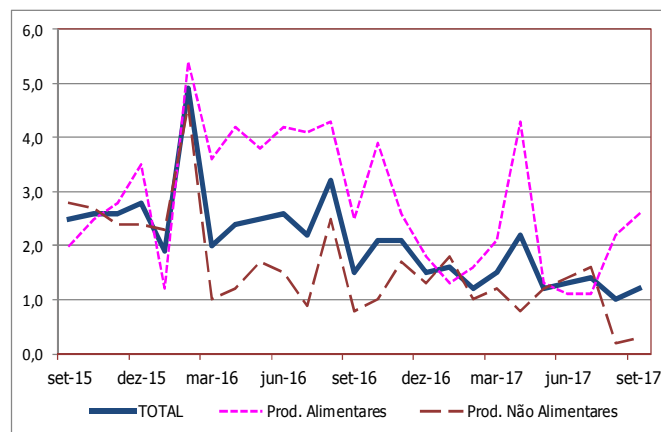


Relativamente ao mês anterior, o índice de remunerações diminuiu 5,8% (variação de -5,0% em setembro de 2016).

Horas Trabalhadas

O índice de horas trabalhadas ajustado de efeitos de calendário, aumentou 1,2% termos homólogos (1,0% no mês anterior).

Horas Trabalhadas – Índice Geral e desagregações Variação homóloga, %



Face a agosto, o mesmo índice variou -0,6% (-0,7% em setembro de 2016).

Índices de **Volume de Negócios** no Comércio a Retalho
Dados ajustados de efeitos de calendário e da sazonalidade
BASE 2015=100

Meses	Volume de Negócios no Comércio a Retalho (deflacionado)					Volume de Negócios no Comércio a Retalho				
	TOTAL	TOTAL exceto combustível	Produtos alimentares, bebidas e tabaco	Produtos não alimentares	Produtos não alimentares, exceto combustível	TOTAL	TOTAL exceto combustível	Produtos alimentares, bebidas e tabaco	Produtos não alimentares	Produtos não alimentares, exceto combustível
Índices mensais										
set-16	103,4	103,1	105,0	102,0	101,0	103,2	103,0	105,5	101,4	100,4
out-16	103,5	103,7	103,2	103,8	104,2	103,9	103,7	104,0	103,8	103,4
nov-16	104,4	104,2	103,8	104,9	104,7	104,8	104,1	104,4	105,1	103,9
dez-16	104,0	103,9	103,8	104,1	103,9	104,8	103,9	105,1	104,5	102,5
jan-17	103,6	103,3	103,0	104,1	103,5	105,6	104,0	105,1	106,0	102,7
fev-17	104,3	104,3	102,9	105,4	105,8	105,9	104,7	104,4	107,2	105,1
mar-17	106,6	106,6	105,7	107,2	107,6	108,1	107,3	107,6	108,6	106,9
abr-17	106,2	106,1	105,3	106,9	107,0	107,5	106,6	107,2	107,7	106,0
mai-17	106,4	105,9	104,7	107,7	107,2	107,3	106,4	106,4	108,1	106,4
jun-17	108,2	107,7	108,1	108,4	107,4	108,3	107,7	108,4	108,2	106,9
*jul-17	107,9	107,6	107,1	108,5	108,1	107,6	107,2	107,7	107,6	106,7
*ago-17	106,7	106,5	105,5	107,7	107,6	107,3	106,5	106,8	107,6	106,0
set-17	107,6	107,5	107,3	107,8	107,7	108,4	107,5	109,0	107,9	105,9
Varição mensal (%)										
set-16	0,3	0,0	1,0	-0,3	-1,0	0,3	0,0	0,8	-0,1	-0,9
out-16	0,2	0,6	-1,7	1,7	3,1	0,6	0,6	-1,5	2,4	3,0
nov-16	0,9	0,5	0,6	1,1	0,5	0,8	0,4	0,4	1,2	0,5
dez-16	-0,4	-0,4	0,0	-0,8	-0,8	0,0	-0,3	0,7	-0,5	-1,4
jan-17	-0,3	-0,6	-0,8	0,0	-0,3	0,8	0,1	0,0	1,4	0,2
fev-17	0,7	1,0	-0,2	1,3	2,2	0,3	0,7	-0,7	1,1	2,3
mar-17	2,2	2,3	2,8	1,7	1,7	2,1	2,4	3,1	1,3	1,7
abr-17	-0,3	-0,5	-0,4	-0,3	-0,5	-0,6	-0,6	-0,4	-0,8	-0,8
mai-17	0,2	-0,2	-0,5	0,7	0,2	-0,1	-0,2	-0,7	0,3	0,4
jun-17	1,7	1,7	3,2	0,7	0,2	0,9	1,2	1,9	0,1	0,5
*jul-17	-0,3	-0,1	-0,9	0,1	0,7	-0,6	-0,4	-0,6	-0,6	-0,2
*ago-17	-1,1	-1,1	-1,5	-0,7	-0,5	-0,4	-0,7	-0,8	0,0	-0,6
set-17	0,8	1,0	1,7	0,1	0,1	1,1	1,0	2,1	0,3	-0,1
Varição homóloga (%)										
set-16	2,8	2,8	4,6	1,4	0,7	3,1	2,8	5,3	1,3	0,1
out-16	2,3	2,3	1,5	2,9	3,3	2,9	2,3	2,2	3,4	2,3
nov-16	4,9	4,5	4,4	5,3	4,7	5,4	4,5	5,1	5,7	3,9
dez-16	3,6	3,4	2,4	4,5	4,5	5,1	3,6	4,1	6,0	3,0
jan-17	2,7	2,1	1,2	3,9	3,1	6,0	3,2	3,9	7,8	2,4
fev-17	1,3	1,4	-1,4	3,4	4,4	4,7	2,6	1,6	7,3	3,8
mar-17	5,1	5,0	3,5	6,5	6,7	7,8	6,3	6,3	9,0	6,3
abr-17	4,4	4,2	2,9	5,5	5,7	6,3	5,1	5,0	7,3	5,1
mai-17	5,6	5,1	3,3	7,5	7,1	7,2	6,1	5,2	8,9	7,1
jun-17	4,9	4,3	3,8	5,9	4,8	5,1	4,2	3,8	6,1	4,5
*jul-17	4,1	3,8	1,2	6,5	6,8	4,3	3,6	1,4	6,9	6,2
*ago-17	3,5	3,3	1,4	5,2	5,4	4,2	3,3	2,1	6,0	4,6
set-17	4,1	4,3	2,2	5,6	6,6	5,0	4,4	3,3	6,4	5,5
Varição média nos últimos 12 meses (%)										
set-16	2,4	2,6	3,1	1,8	2,0	1,5	2,2	2,8	0,4	1,5
out-16	2,3	2,4	3,0	1,6	1,8	1,6	2,1	2,9	0,5	1,2
nov-16	2,5	2,7	3,5	1,8	1,8	2,0	2,4	3,4	0,8	1,3
dez-16	2,7	2,8	3,5	2,1	2,0	2,3	2,5	3,5	1,4	1,4
jan-17	2,9	2,8	3,5	2,4	2,0	2,8	2,7	3,8	2,0	1,4
fev-17	2,7	2,6	3,0	2,4	2,1	3,0	2,6	3,6	2,4	1,5
mar-17	2,9	2,8	2,9	2,9	2,6	3,5	2,9	3,9	3,2	1,9
abr-17	3,1	3,0	3,0	3,2	2,9	4,0	3,2	4,2	3,8	2,2
mai-17	3,5	3,4	3,1	3,9	3,6	4,7	3,8	4,6	4,8	2,9
jun-17	3,7	3,4	3,0	4,2	3,9	4,9	3,9	4,5	5,3	3,2
*jul-17	3,7	3,5	2,6	4,6	4,4	5,1	3,9	4,1	5,9	3,7
*ago-17	3,7	3,5	2,4	4,9	4,8	5,2	4,0	3,8	6,3	4,1
set-17	3,8	3,6	2,2	5,2	5,3	5,3	4,1	3,7	6,7	4,6

NOTAS

Varição mensal = [mês n (ano N) / mês n-1 (ano N)] * 100 - 100

Varição homóloga = [mês n (ano N) / mês n (ano N-1)] * 100 - 100

Varição média nos últimos 12 meses = [[mês (n-11) + ... + mês (n)] / [mês (n-23) + ... + mês (n-12)]] * 100 - 100

O presente destaque inclui informação recebida até ao dia 26 de outubro de 2017, a que corresponde uma taxa de resposta de 92,0% em termos de volume de negócios.

Índices de **Volume de Negócios** no Comércio a Retalho
Dados ajustados de efeitos de calendário
BASE 2015=100

Meses	Volume de Negócios no Comércio a Retalho (deflacionado)					Volume de Negócios no Comércio a Retalho				
	TOTAL	TOTAL exceto combustível	Produtos alimentares, bebidas e tabaco	Produtos não alimentares	Produtos não alimentares, exceto combustível	TOTAL	TOTAL exceto combustível	Produtos alimentares, bebidas e tabaco	Produtos não alimentares	Produtos não alimentares, exceto combustível
Índices mensais										
set-16	103,1	102,8	105,0	101,6	100,3	103,5	103,3	105,7	101,8	100,7
out-16	103,5	103,5	102,8	104,0	104,1	104,4	104,2	103,6	105,0	104,9
nov-16	102,5	102,5	99,1	105,4	106,2	103,1	103,0	99,3	106,3	107,1
dez-16	127,1	129,9	122,4	131,0	137,9	128,1	130,4	123,0	132,2	138,3
jan-17	95,4	94,7	93,1	97,2	96,5	96,1	94,3	94,8	97,2	93,8
fev-17	90,5	90,3	87,1	93,2	93,6	90,6	89,2	88,4	92,4	90,1
mar-17	100,8	100,2	102,6	99,4	97,6	102,8	101,3	104,2	101,6	98,1
abr-17	100,1	99,5	101,5	99,0	97,2	101,9	100,4	103,4	100,7	97,2
mai-17	103,1	102,0	102,7	103,5	101,2	104,9	103,2	104,7	105,0	101,5
jun-17	105,4	104,7	105,7	105,3	103,7	106,2	105,0	106,8	105,8	103,2
*jul-17	116,3	116,3	116,1	116,6	116,6	115,9	115,3	117,3	114,7	113,1
*ago-17	116,9	116,4	119,8	114,6	112,8	116,4	115,1	121,5	112,3	108,2
set-17	107,3	107,1	107,5	107,1	106,6	108,6	107,7	109,4	108,0	105,9
Varição mensal (%)										
set-16	-9,0	-9,2	-11,3	-7,1	-6,6	-7,5	-7,5	-11,4	-4,0	-2,7
out-16	0,4	0,7	-2,0	2,4	3,8	0,8	0,9	-2,0	3,2	4,2
nov-16	-0,9	-0,9	-3,7	1,3	2,0	-1,2	-1,1	-4,1	1,2	2,1
dez-16	24,0	26,7	23,6	24,3	29,9	24,2	26,5	23,9	24,4	29,1
jan-17	-25,0	-27,1	-24,0	-25,8	-30,1	-25,0	-27,7	-23,0	-26,5	-32,2
fev-17	-5,1	-4,7	-6,4	-4,1	-3,0	-5,7	-5,4	-6,7	-4,9	-3,9
mar-17	11,4	11,0	17,7	6,6	4,2	13,4	13,5	17,9	9,9	8,8
abr-17	-0,7	-0,7	-1,0	-0,5	-0,4	-0,8	-0,9	-0,8	-0,9	-0,9
mai-17	3,0	2,6	1,2	4,6	4,1	2,9	2,7	1,3	4,3	4,4
jun-17	2,2	2,6	2,8	1,7	2,4	1,3	1,8	2,0	0,8	1,6
*jul-17	10,3	11,1	9,9	10,7	12,5	9,1	9,8	9,9	8,4	9,6
*ago-17	0,5	0,1	3,2	-1,7	-3,2	0,4	-0,2	3,5	-2,1	-4,3
set-17	-8,3	-8,1	-10,3	-6,6	-5,5	-6,7	-6,4	-9,9	-3,8	-2,1
Varição homóloga (%)										
set-16	2,8	2,7	4,9	1,1	0,3	3,2	2,8	5,6	1,2	-0,1
out-16	2,4	2,4	1,5	3,0	3,4	2,9	2,3	2,2	3,4	2,4
nov-16	5,0	4,7	4,4	5,5	5,0	5,5	4,6	5,0	5,9	4,2
dez-16	3,3	3,1	2,0	4,3	4,2	4,5	3,2	3,4	5,3	2,9
jan-17	2,6	2,0	1,1	3,8	2,9	6,2	3,3	4,2	7,8	2,4
fev-17	1,3	1,4	-1,8	3,8	4,9	5,0	2,9	1,7	7,6	4,1
mar-17	5,2	5,2	3,6	6,7	7,0	8,0	6,5	6,5	9,3	6,4
abr-17	4,5	4,4	3,0	5,9	6,1	6,6	5,3	5,2	7,7	5,3
mai-17	5,5	5,0	3,2	7,4	7,0	7,2	6,0	5,2	8,9	7,0
jun-17	5,1	4,5	4,0	6,0	5,0	5,2	4,2	4,0	6,2	4,5
*jul-17	4,0	3,7	1,2	6,4	6,5	4,3	3,6	1,4	6,8	6,1
*ago-17	3,1	2,9	1,3	4,8	5,0	4,0	3,0	1,8	5,9	4,5
set-17	4,0	4,2	2,4	5,4	6,2	5,0	4,3	3,5	6,2	5,2
Varição média nos últimos 12 meses (%)										
set-16	2,3	2,5	3,1	1,8	2,0	1,4	2,1	2,8	0,3	1,4
out-16	2,2	2,4	3,0	1,6	1,7	1,5	2,0	2,9	0,4	1,1
nov-16	2,5	2,6	3,4	1,7	1,7	1,9	2,3	3,4	0,8	1,2
dez-16	2,8	2,8	3,5	2,2	2,0	2,4	2,5	3,5	1,4	1,4
jan-17	2,9	2,8	3,5	2,5	2,1	2,8	2,7	3,8	2,0	1,5
fev-17	2,7	2,6	3,0	2,5	2,2	3,0	2,6	3,6	2,4	1,6
mar-17	2,9	2,8	2,9	2,9	2,6	3,5	3,0	3,9	3,2	1,9
abr-17	3,1	3,0	3,0	3,3	3,0	4,0	3,3	4,2	3,8	2,2
mai-17	3,6	3,4	3,1	3,9	3,6	4,7	3,8	4,6	4,7	2,9
jun-17	3,7	3,4	3,0	4,2	3,8	4,9	3,9	4,5	5,2	3,2
*jul-17	3,7	3,5	2,6	4,6	4,3	5,0	3,9	4,1	5,8	3,7
*ago-17	3,7	3,5	2,4	4,9	4,7	5,1	3,9	3,8	6,2	4,1
set-17	3,8	3,6	2,2	5,2	5,2	5,3	4,1	3,6	6,7	4,5

NOTAS

Varição mensal = [mês n (ano N) / mês n-1 (ano N)] * 100 - 100

Varição homóloga = [mês n (ano N) / mês n (ano N-1)] * 100 - 100

Varição média nos últimos 12 meses = [[mês (n-11) + ... + mês (n)] / [mês (n-23) + ... + mês (n-12)]] * 100 - 100

O presente destaque inclui informação recebida até ao dia 26 de outubro de 2017, a que corresponde uma taxa de resposta de 92,0% em termos de volume de negócios.

Índices de **Volume de Negócios** no Comércio a Retalho

Dados brutos
BASE 2015=100

Meses	Volume de Negócios no Comércio a Retalho (deflacionado)					Volume de Negócios no Comércio a Retalho				
	TOTAL	TOTAL exceto combustível	Produtos alimentares, bebidas e tabaco	Produtos não alimentares	Produtos não alimentares, exceto combustível	TOTAL	TOTAL exceto combustível	Produtos alimentares, bebidas e tabaco	Produtos não alimentares	Produtos não alimentares, exceto combustível
Índices mensais										
set-16	103,2	102,9	104,5	102,2	101,1	103,6	103,3	105,1	102,3	101,4
out-16	103,3	103,2	103,8	102,8	102,5	104,2	104,1	104,6	104,0	103,5
nov-16	102,5	102,4	99,3	105,0	105,8	103,1	103,0	99,5	106,0	106,8
dez-16	126,8	129,4	123,3	129,6	136,1	127,9	130,1	124,0	131,1	136,8
jan-17	95,5	94,8	92,6	97,8	97,2	96,1	94,3	94,3	97,6	94,4
fev-17	90,3	90,0	88,9	91,3	91,1	90,5	89,1	90,2	90,6	87,8
mar-17	100,2	99,4	99,9	100,3	98,8	102,0	100,4	101,5	102,3	99,1
abr-17	100,7	100,2	104,7	97,5	95,4	102,7	101,4	106,6	99,6	95,8
mai-17	103,2	102,1	102,2	104,1	102,0	104,9	103,2	104,2	105,5	102,2
jun-17	105,4	104,6	105,9	105,0	103,2	106,2	105,0	107,0	105,5	102,8
*jul-17	116,2	116,2	116,3	116,2	116,1	115,8	115,2	117,5	114,4	112,7
*ago-17	117,0	116,5	119,3	115,2	113,6	116,4	115,1	120,9	112,8	108,9
set-17	107,2	107,0	107,7	106,7	106,1	108,6	107,7	109,6	107,8	105,6
Variação mensal (%)										
set-16	-9,0	-9,1	-11,3	-7,0	-6,6	-7,5	-7,5	-11,4	-4,0	-2,7
out-16	0,1	0,3	-0,6	0,7	1,4	0,7	0,7	-0,5	1,7	2,1
nov-16	-0,8	-0,8	-4,4	2,1	3,2	-1,1	-1,0	-4,8	2,0	3,2
dez-16	23,7	26,4	24,2	23,3	28,6	24,0	26,3	24,5	23,7	28,2
jan-17	-24,7	-26,8	-24,9	-24,5	-28,6	-24,8	-27,5	-23,9	-25,5	-31,0
fev-17	-5,4	-5,1	-4,0	-6,6	-6,3	-5,9	-5,6	-4,3	-7,2	-7,0
mar-17	11,0	10,5	12,4	9,9	8,5	12,7	12,7	12,5	12,9	12,9
abr-17	0,6	0,8	4,7	-2,8	-3,5	0,7	1,0	4,9	-2,6	-3,3
mai-17	2,5	1,9	-2,3	6,7	7,0	2,1	1,8	-2,2	5,9	6,7
jun-17	2,1	2,4	3,6	0,9	1,2	1,2	1,7	2,7	0,0	0,6
*jul-17	10,3	11,1	9,8	10,7	12,5	9,1	9,7	9,8	8,4	9,6
*ago-17	0,7	0,3	2,6	-0,9	-2,2	0,5	-0,1	2,9	-1,4	-3,4
set-17	-8,4	-8,2	-9,7	-7,3	-6,6	-6,7	-6,5	-9,3	-4,5	-3,0
Variação homóloga (%)										
set-16	2,8	2,7	4,9	1,1	0,3	3,1	2,8	5,6	1,2	-0,1
out-16	2,0	2,0	3,0	1,3	1,0	2,7	2,1	3,8	1,9	0,3
nov-16	5,0	4,7	4,4	5,5	5,0	5,5	4,6	5,0	5,9	4,2
dez-16	3,1	2,9	2,6	3,5	3,2	4,4	3,0	4,1	4,6	2,1
jan-17	2,8	2,2	-0,5	5,5	5,2	6,2	3,4	2,4	9,5	4,6
fev-17	1,2	1,3	-0,9	2,8	3,7	4,9	2,8	2,6	6,8	2,9
mar-17	3,1	2,7	0,0	5,7	5,7	5,8	3,9	2,9	8,3	5,1
abr-17	6,6	6,9	7,4	6,0	6,3	8,8	7,9	9,7	8,1	5,8
mai-17	5,7	5,2	2,5	8,4	8,3	7,3	6,2	4,4	9,8	8,1
jun-17	5,1	4,4	4,0	6,0	5,0	5,2	4,2	4,0	6,2	4,5
*jul-17	4,0	3,7	1,2	6,4	6,5	4,3	3,5	1,4	6,8	6,1
*ago-17	3,1	3,0	1,3	4,8	5,0	4,0	3,0	1,8	5,9	4,5
set-17	3,8	4,0	3,1	4,5	5,0	4,9	4,2	4,3	5,4	4,1
Variação média nos últimos 12 meses (%)										
set-16	2,3	2,5	3,2	1,6	1,8	1,4	2,1	2,9	0,2	1,2
out-16	2,2	2,3	3,2	1,4	1,4	1,5	2,0	3,0	0,2	0,9
nov-16	2,4	2,6	3,7	1,5	1,3	1,9	2,3	3,6	0,5	0,8
dez-16	2,7	2,7	3,8	1,8	1,5	2,3	2,5	3,9	1,1	1,0
jan-17	2,9	2,8	3,6	2,3	1,9	2,8	2,7	3,9	1,9	1,3
fev-17	2,6	2,5	3,1	2,2	1,9	2,9	2,6	3,8	2,2	1,3
mar-17	2,6	2,5	2,7	2,6	2,2	3,2	2,7	3,7	2,9	1,5
abr-17	3,1	2,9	3,1	3,0	2,7	3,9	3,2	4,3	3,6	2,0
mai-17	3,5	3,3	3,3	3,7	3,3	4,6	3,8	4,8	4,5	2,7
jun-17	3,6	3,4	3,2	4,0	3,5	4,8	3,8	4,7	5,0	2,9
*jul-17	3,7	3,4	2,7	4,5	4,2	5,0	3,9	4,1	5,7	3,6
*ago-17	3,7	3,5	2,5	4,7	4,5	5,1	3,9	3,9	6,1	3,9
set-17	3,8	3,6	2,3	5,0	4,9	5,3	4,0	3,8	6,5	4,3

NOTAS

Variação mensal = [mês n (ano N) / mês n-1 (ano N)] * 100 - 100

Variação homóloga = [mês n (ano N) / mês n (ano N-1)] * 100 - 100

Variação média nos últimos 12 meses = [[mês (n-11) + ... + mês (n)] / [mês (n-23) + ... + mês (n-12)]] * 100 - 100

O presente destaque inclui informação recebida até ao dia 26 de outubro de 2017, a que corresponde uma taxa de resposta de 92,0% em termos de volume de negócios.

Índices de **Emprego** e de **Remunerações** no Comércio a Retalho

Dados brutos
Índice Total e Agrupamentos
Variações mensais, homólogas e nos últimos 12 meses
BASE 2015=100

Meses	EMPREGO					REMUNERAÇÕES				
	TOTAL	TOTAL exceto combustível	Produtos alimentares, bebidas e tabaco	Produtos não alimentares	Produtos não alimentares, exceto combustível	TOTAL	TOTAL exceto combustível	Produtos alimentares, bebidas e tabaco	Produtos não alimentares	Produtos não alimentares, exceto combustível
Índices mensais										
set-16	104,2	104,2	105,7	103,2	103,1	98,4	98,4	98,9	98,0	98,1
out-16	103,5	103,5	104,8	102,6	102,6	98,3	98,4	98,8	98,0	98,1
nov-16	106,3	106,4	108,0	105,1	105,2	139,5	139,9	155,7	129,1	129,1
dez-16	106,1	106,2	107,4	105,2	105,3	122,6	122,2	110,3	130,6	130,3
jan-17	103,5	103,5	104,1	103,1	103,1	100,2	100,3	100,8	99,8	99,9
fev-17	103,1	103,2	104,5	102,2	102,3	99,9	99,9	100,9	99,2	99,2
mar-17	103,9	103,9	105,6	102,7	102,7	100,2	100,2	101,9	99,1	99,1
abr-17	104,3	104,3	105,9	103,2	103,1	106,3	106,4	113,7	101,5	101,4
maí-17	105,1	105,0	106,7	103,9	103,8	108,7	108,6	112,4	106,3	106,0
jun-17	106,8	106,8	108,5	105,7	105,6	122,3	122,4	122,2	122,3	122,4
*jul-17	108,3	108,3	110,8	106,7	106,6	116,3	116,3	114,4	117,5	117,6
*ago-17	107,8	107,8	110,2	106,2	106,1	108,6	108,7	109,3	108,1	108,2
set-17	108,2	108,2	111,0	106,2	106,2	102,4	102,4	102,6	102,2	102,3
Variação mensal (%)										
set-16	-0,3	-0,3	-1,0	0,2	0,2	-5,0	-5,0	-4,7	-5,1	-5,2
out-16	-0,7	-0,7	-0,9	-0,5	-0,5	0,0	-0,1	-0,1	0,0	0,0
nov-16	2,7	2,8	3,0	2,4	2,6	41,9	42,2	57,6	31,8	31,6
dez-16	-0,2	-0,2	-0,5	0,1	0,1	-12,1	-12,6	-29,2	1,1	0,9
jan-17	-2,4	-2,5	-3,1	-2,0	-2,1	-18,3	-17,9	-8,6	-23,6	-23,3
fev-17	-0,4	-0,3	0,4	-0,9	-0,8	-0,3	-0,4	0,1	-0,6	-0,7
mar-17	0,7	0,7	1,0	0,5	0,4	0,4	0,4	1,0	0,0	0,0
abr-17	0,4	0,3	0,3	0,4	0,4	6,0	6,1	11,6	2,4	2,3
maí-17	0,8	0,7	0,8	0,7	0,7	2,3	2,1	-1,1	4,7	4,6
jun-17	1,7	1,7	1,7	1,7	1,7	12,5	12,7	8,7	15,0	15,5
*jul-17	1,4	1,4	2,1	0,9	0,9	-4,9	-5,0	-6,4	-3,9	-4,0
*ago-17	-0,5	-0,5	-0,5	-0,4	-0,5	-6,6	-6,5	-4,4	-8,0	-8,0
set-17	0,3	0,3	0,7	0,0	0,1	-5,8	-5,7	-6,1	-5,5	-5,4
Variação homóloga (%)										
set-16	3,1	3,1	4,5	2,2	2,2	5,9	5,8	6,0	5,8	5,7
out-16	2,6	2,7	4,0	1,7	1,7	6,9	6,9	8,4	6,0	6,0
nov-16	2,8	2,8	3,6	2,2	2,2	8,5	8,4	9,2	8,0	7,8
dez-16	3,2	3,3	5,1	1,9	1,9	5,6	5,9	7,9	4,4	4,7
jan-17	3,1	3,0	4,2	2,3	2,2	5,4	5,3	4,2	6,2	6,1
fev-17	2,7	2,7	3,5	2,1	2,2	5,1	5,0	5,4	4,9	4,8
mar-17	3,0	3,1	3,6	2,6	2,6	6,4	6,5	7,8	5,5	5,7
abr-17	3,1	3,1	3,5	2,9	2,9	8,2	8,3	11,4	6,1	6,0
maí-17	3,4	3,4	3,5	3,4	3,4	8,0	8,1	7,6	8,3	8,4
jun-17	3,2	3,2	2,9	3,4	3,4	7,7	7,8	8,4	7,3	7,3
*jul-17	2,9	2,8	2,3	3,3	3,3	6,8	6,7	7,4	6,4	6,3
*ago-17	3,2	3,2	3,2	3,1	3,1	4,9	4,9	5,4	4,7	4,6
set-17	3,8	3,8	4,9	3,0	3,0	4,1	4,1	3,8	4,2	4,2
Variação média nos últimos 12 meses (%)										
set-16	3,5	3,5	4,7	2,6	2,6	6,8	6,7	7,9	6,0	5,9
out-16	3,4	3,4	4,7	2,5	2,5	7,1	7,1	8,5	6,2	6,1
nov-16	3,2	3,2	4,5	2,3	2,3	5,8	5,8	6,1	5,6	5,5
dez-16	3,2	3,2	4,6	2,2	2,2	5,6	5,7	6,7	5,0	5,0
jan-17	3,2	3,2	4,6	2,2	2,1	5,7	5,7	6,6	5,1	5,1
fev-17	3,1	3,1	4,6	2,1	2,1	5,7	5,7	6,5	5,1	5,1
mar-17	3,1	3,1	4,5	2,1	2,1	5,9	5,9	7,1	5,1	5,2
abr-17	3,1	3,1	4,4	2,1	2,1	6,4	6,4	8,0	5,3	5,3
maí-17	3,1	3,1	4,3	2,3	2,2	6,8	6,8	8,4	5,8	5,8
jun-17	3,1	3,1	4,1	2,4	2,4	7,0	7,0	8,5	6,0	6,0
*jul-17	3,0	3,0	3,8	2,5	2,5	7,0	7,0	8,3	6,2	6,2
*ago-17	3,0	3,0	3,7	2,6	2,6	6,7	6,7	7,5	6,1	6,1
set-17	3,1	3,1	3,7	2,7	2,6	6,5	6,5	7,3	6,0	6,0

NOTAS

Variação mensal = [mês n (ano N) / mês n-1 (ano N)] * 100 - 100

Variação homóloga = [mês n (ano N) / mês n (ano N-1)] * 100 - 100

Variação média nos últimos 12 meses = [[mês (n-11) + ... + mês (n)] / [mês (n-23) + ... + mês (n-12)]] * 100 - 100

O presente destaque inclui informação recebida até ao dia 26 de outubro de 2017, a que corresponde uma taxa de resposta de 92,0% em termos de emprego.

Índices de **Horas Trabalhadas** no Comércio a Retalho
Dados brutos e ajustados de efeitos de calendário
Índice Total e Agrupamentos
Variações mensais, homólogas e nos últimos 12 meses
BASE 2015=100

Meses	HORAS TRABALHADAS (dados ajustados de efeitos de calendário)					HORAS TRABALHADAS (dados brutos)				
	TOTAL	TOTAL exceto combustível	Produtos alimentares, bebidas e tabaco	Produtos não alimentares	Produtos não alimentares, exceto combustível	TOTAL	TOTAL exceto combustível	Produtos alimentares, bebidas e tabaco	Produtos não alimentares	Produtos não alimentares, exceto combustível
Índices mensais										
set-16	101,2	101,2	101,1	101,2	101,2	102,2	102,1	102,0	102,3	102,2
out-16	103,4	103,4	104,3	102,7	102,7	101,4	101,4	102,5	100,6	100,6
nov-16	103,7	103,7	103,6	103,8	103,8	103,2	103,2	103,2	103,2	103,3
dez-16	106,9	107,1	109,0	105,5	105,8	104,9	105,1	107,1	103,3	103,6
jan-17	103,7	103,6	103,3	103,9	103,9	104,7	104,6	104,1	105,0	105,0
fev-17	102,1	102,2	102,6	101,8	101,9	98,7	98,8	99,7	98,1	98,2
mar-17	103,0	103,0	104,6	101,9	101,9	105,7	105,7	107,0	104,8	104,8
abr-17	102,8	102,9	106,1	100,6	100,6	99,2	99,3	103,0	96,6	96,7
mai-17	103,7	103,6	104,7	103,0	102,9	104,7	104,6	105,6	104,1	104,0
jun-17	103,2	103,1	104,4	102,3	102,2	102,7	102,7	104,0	101,8	101,7
*jul-17	104,0	104,0	106,3	102,4	102,4	103,5	103,5	105,8	101,9	101,9
*ago-17	103,0	103,0	106,8	100,5	100,4	104,0	104,0	107,7	101,5	101,4
set-17	102,4	102,5	103,7	101,6	101,6	101,9	102,0	103,3	101,0	101,0
Variação mensal (%)										
set-16	-0,7	-0,8	-3,2	1,0	1,0	-0,7	-0,8	-3,2	1,0	1,0
out-16	2,1	2,2	3,2	1,5	1,5	-0,8	-0,7	0,5	-1,6	-1,6
nov-16	0,3	0,4	-0,7	1,0	1,1	1,8	1,8	0,6	2,6	2,7
dez-16	3,1	3,2	5,2	1,7	1,9	1,6	1,8	3,8	0,1	0,3
jan-17	-3,0	-3,2	-5,2	-1,5	-1,8	-0,2	-0,4	-2,8	1,6	1,3
fev-17	-1,5	-1,4	-0,7	-2,1	-1,9	-5,7	-5,6	-4,3	-6,6	-6,4
mar-17	0,9	0,8	2,0	0,1	0,0	7,1	7,0	7,3	6,9	6,7
abr-17	-0,2	-0,1	1,4	-1,3	-1,3	-6,2	-6,1	-3,7	-7,8	-7,8
mai-17	0,9	0,7	-1,4	2,4	2,3	5,5	5,4	2,5	7,7	7,5
jun-17	-0,5	-0,5	-0,2	-0,7	-0,7	-1,9	-1,9	-1,5	-2,2	-2,2
*jul-17	0,8	0,8	1,8	0,1	0,2	0,8	0,8	1,7	0,1	0,2
*ago-17	-0,9	-1,0	0,5	-1,9	-2,0	0,5	0,5	1,7	-0,3	-0,5
set-17	-0,6	-0,5	-2,9	1,1	1,2	-2,0	-1,9	-4,1	-0,5	-0,4
Variação homóloga (%)										
set-16	1,5	1,5	2,5	0,8	0,8	1,5	1,5	2,5	0,8	0,8
out-16	2,1	2,2	3,9	1,0	1,0	-0,8	-0,8	1,2	-2,1	-2,1
nov-16	2,1	2,1	2,6	1,7	1,7	2,1	2,1	2,6	1,7	1,7
dez-16	1,5	1,5	1,8	1,3	1,2	0,1	0,0	0,5	-0,2	-0,3
jan-17	1,6	1,5	1,3	1,8	1,6	4,6	4,4	4,0	5,0	4,8
fev-17	1,2	1,3	1,6	1,0	1,0	-0,2	-0,1	0,4	-0,5	-0,5
mar-17	1,5	1,5	2,1	1,2	1,1	2,4	2,3	2,5	2,3	2,2
abr-17	2,2	2,3	4,3	0,8	0,8	-0,1	0,1	2,7	-1,9	-1,8
mai-17	1,2	1,2	1,3	1,2	1,1	2,7	2,6	2,6	2,8	2,7
jun-17	1,3	1,2	1,1	1,4	1,3	1,3	1,2	1,1	1,4	1,3
*jul-17	1,4	1,3	1,1	1,6	1,5	1,4	1,4	1,1	1,6	1,5
*ago-17	1,0	1,0	2,2	0,2	0,2	1,0	1,0	2,2	0,2	0,2
set-17	1,2	1,3	2,6	0,3	0,4	-0,2	-0,1	1,3	-1,2	-1,2
Variação média nos últimos 12 meses (%)										
set-16	2,6	2,7	3,5	2,0	2,1	2,3	2,4	3,3	1,7	1,8
out-16	2,5	2,6	3,6	1,8	1,9	2,2	2,2	3,3	1,4	1,5
nov-16	2,5	2,6	3,6	1,8	1,9	2,0	2,1	3,1	1,2	1,3
dez-16	2,4	2,5	3,4	1,7	1,8	1,8	1,8	2,9	1,0	1,1
jan-17	2,4	2,4	3,5	1,6	1,7	2,1	2,2	3,2	1,4	1,4
fev-17	2,1	2,1	3,1	1,4	1,4	1,7	1,7	2,8	1,0	1,0
mar-17	2,0	2,1	3,0	1,4	1,4	1,7	1,7	2,7	1,0	1,0
abr-17	2,0	2,1	3,0	1,3	1,4	1,7	1,7	2,7	0,9	1,0
mai-17	1,9	1,9	2,8	1,3	1,3	1,6	1,6	2,5	0,9	0,9
jun-17	1,8	1,8	2,6	1,3	1,3	1,4	1,5	2,3	0,9	0,9
*jul-17	1,7	1,7	2,3	1,4	1,3	1,6	1,6	2,2	1,2	1,2
*ago-17	1,6	1,5	2,1	1,2	1,1	1,3	1,3	1,9	0,9	0,9
set-17	1,5	1,5	2,1	1,1	1,1	1,2	1,2	1,8	0,8	0,7

NOTAS

Variação mensal = [mês n (ano N) / mês n-1 (ano N)] * 100 - 100

Variação homóloga = [mês n (ano N) / mês n (ano N-1)] * 100 - 100

Variação média nos últimos 12 meses = [[mês (n-11) + ... + mês (n)] / [mês (n-23) + ... + mês (n-12)]] * 100 - 100

O presente destaque inclui informação recebida até ao dia 26 de outubro de 2017, a que corresponde uma taxa de resposta de 92,0% em termos de emprego.

Notas Explicativas

Índice de Volume de Negócios, Emprego, Remunerações e Horas Trabalhadas no Comércio a Retalho

Os índices de Volume de Negócios, Emprego, Remunerações e Horas Trabalhadas no Comércio a Retalho (IVNECR) têm por objetivo mostrar a evolução do mercado de bens e serviços neste setor. Os índices são obtidos com base no Inquérito Mensal ao Volume de Negócios e Emprego no Comércio a Retalho, realizado essencialmente por via eletrónica (e-mail), junto de unidades estatísticas selecionadas a partir das empresas sediadas no território nacional, dedicando-se principalmente ao Comércio a Retalho. Relativamente ao Índice de Volume de Negócios, a análise de resultados do presente Destaque foi efetuada tendo por base o índice de volume de negócios deflacionado, ajustado dos efeitos de calendário e da sazonalidade.

Ajustamento de efeitos de calendário e da sazonalidade

O ajustamento dos efeitos de calendário e da sazonalidade é efetuado com modelos probabilísticos do tipo "Autoregressive Integrated Moving Average" (ARIMA). O ajustamento pressupõe que se mantenha relativamente estável a influência deste tipo de efeitos sobre as séries brutas. Acompanham este destaque os valores das séries brutas e as respetivas taxas de variação, o que permite complementar a informação fornecida pelas séries ajustadas e comentadas neste destaque.

Taxa de variação mensal

A variação mensal compara cada uma das variáveis entre dois meses consecutivos. Embora seja um indicador que permite um acompanhamento corrente do andamento, o valor desta taxa de variação é particularmente influenciado por efeitos de natureza sazonal e outros mais específicos localizados num (ou em ambos) dos meses comparados.

Taxa de variação homóloga

A variação homóloga compara o nível de cada variável entre o mês corrente e o mesmo mês do ano anterior. A evolução desta taxa de variação está menos sujeita a oscilações de natureza sazonal podendo, no entanto, ser influenciada por este tipo de efeitos localizados num período específico.

Taxa de variação média dos últimos doze meses

A variação média dos últimos doze meses compara o nível da variável dos últimos doze meses com os doze meses imediatamente anteriores. Por se tratar de uma média móvel, esta taxa de variação é menos sensível a alterações esporádicas.

Contribuições

A contribuição representa o efeito individual de um agrupamento na formação de uma taxa de variação do índice total. Este indicador é apresentado em termos de pontos percentuais em relação à variação total.

Grau de precisão

Os índices são apresentados com duas casas decimais e as taxas de variação e os contributos são apurados com uma casa decimal. Como tal, a soma dos contributos dos agrupamentos poderá diferir das respetivas taxas de variação agregadas.

Revisão corrente

A informação agora divulgada no presente destaque incorpora revisões dos índices dos dois meses anteriores em consequência da substituição das estimativas efetuadas por respostas entretanto recebidas e, em menor grau, da substituição de valores provisórios anteriormente reportados por valores definitivos. A magnitude destas revisões, medida, em pontos percentuais, pela diferença entre taxas de variação homóloga agora e anteriormente divulgadas é a seguinte:

Revisões	VNT ¹	VNT ²	EMP	HRS_cal	REM	HRS
jul-17	0,1	0,0	0,0	-0,1	0,0	-0,1
ago-17	0,3	0,3	-0,5	0,0	1,5	0,1

1 - Volume de Negócios Total, ajustado de efeitos de calendário e de sazonalidade, deflacionado; 2 - Volume de Negócios Total, ajustado de efeitos de calendário e de sazonalidade.