

## Índice de Preços no Consumidor

Fevereiro de 2018 – Estimativa rápida

### Taxa de variação homóloga do IPC estimada em 0,6%

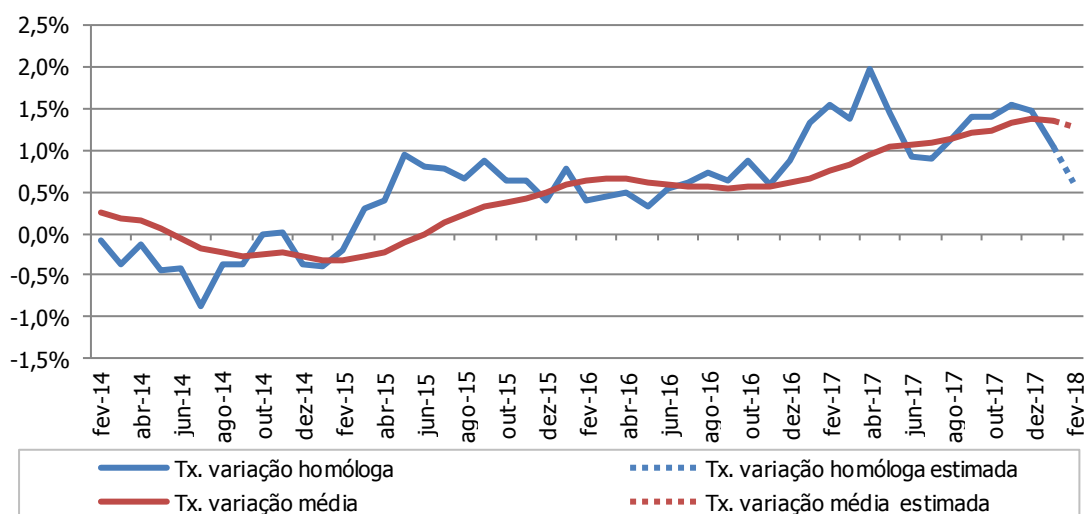
Tendo por base a informação apurada até à data do presente destaque, a taxa de variação homóloga do Índice de Preços no Consumidor (IPC) terá sido de 0,6% em fevereiro de 2018 (o valor apurado em janeiro foi 1,0%). A variação homóloga estimada do indicador de inflação subjacente (índice total excluindo produtos alimentares não transformados e energéticos) é de 0,6% (o valor final de janeiro foi 0,9%).

A variação mensal estimada do IPC é de -0,7% (em janeiro o valor definitivo foi -1,0%) e a variação média dos últimos doze meses de 1,3% (valor igual ao registado no mês precedente).

O Índice Harmonizado de Preços no Consumidor (IHPC) português registou uma variação homóloga estimada de 0,7% (o valor final de janeiro foi 1,1%).

Os dados definitivos referentes ao IPC do mês de fevereiro serão publicados no próximo dia 12 de março.

**Índice de preços no consumidor (taxas de variação)**



	Var. mensal (%) <sup>1</sup>		Var. homóloga (%) <sup>1</sup>		Var. média (%) <sup>1</sup>	
	jan-18	fev-18 (e)	jan-18	fev-18 (e)	jan-18	fev-18 (e)
<b>IPC</b>						
Total	-1,02	<b>-0,65</b>	1,03	<b>0,60</b>	1,34	<b>1,27</b>
Total exceto habitação	-1,07	<b>-0,69</b>	1,05	<b>0,58</b>	1,36	<b>1,28</b>
Total exc. prod. alim. não transf. e energ.	-1,59	<b>-0,51</b>	0,94	<b>0,60</b>	1,12	<b>1,12</b>
Produtos alimentares não transformados	0,99	<b>-1,75</b>	0,84	<b>-0,09</b>	1,62	<b>1,30</b>
Produtos energéticos	2,01	<b>-0,65</b>	2,30	<b>1,67</b>	3,10	<b>2,60</b>
<b>IHPC</b>						
Total	-1,2	<b>-0,6</b>	1,1	<b>0,7</b>	1,5	<b>1,5</b>

(e) valores estimados

<sup>1</sup> Valores arredondados a duas e uma casa decimal. Para mais informação ver notas explicativas.

## NOTAS EXPLICATIVAS

### **Índice de Preços no Consumidor 2012 =100**

O índice de Preços no Consumidor (IPC) mede a evolução temporal dos preços de um conjunto de bens e serviços representativos da estrutura de despesa de consumo da população residente em Portugal. É importante ter presente que o IPC não é um indicador do nível de preços mas antes um indicador da respetiva variação.

Para mais informação metodológica sobre o IPC/IHPC, consultar as notas explicativas do destaque com os dados definitivos.

### **Índice de inflação subjacente (total exceto produtos alimentares não transformados e energéticos)**

O indicador de inflação subjacente é obtido do índice total excluindo os preços dos produtos alimentares não transformados e dos produtos energéticos. Pretende-se com estas exclusões eliminar algumas das componentes mais expostas a “choques” temporários.

### **Normas seguidas no arredondamento e apresentação da informação**

As taxas de variação referentes ao IPC são apuradas a partir de índices com três casas decimais, sendo arredondadas a duas casas decimais nos quadros deste destaque. As taxas de variação do IHPC são arredondadas a uma casa decimal, seguindo as recomendações do Eurostat para a apresentação deste indicador.

Neste destaque, tal como é prática nos destaques do IPC, a análise descritiva incide sobre valores arredondados a uma casa decimal.

### **Apuramento da estimativa rápida do IPC/IHPC**

O INE publica a estimativa rápida do IPC/IHPC com o objetivo de fornecer uma indicação avançada sobre o comportamento da inflação.

Estes resultados não podem ser usados na atualização de valores, no âmbito de contratos ou de processos em contencioso.

A estimativa rápida é apurada com a informação recolhida e validada até dois dias antes da sua divulgação, o que não corresponde à totalidade da informação a recolher e validar, para o mês. Por essa razão, os valores estimados poderão não coincidir com os definitivos.

Não obstante, os resultados tenderão a ser próximos dos definitivos, atendendo aos testes que o INE efetuou internamente antes de iniciar a divulgação das Estimativas Rápidas do IPC (para mais informação pode ser consultado o [destaque da estimativa rápida referente a janeiro de 2018](#)).

### **Data das próximas divulgações**

O IPC de fevereiro será publicado no dia 12 de março.

A estimativa rápida do IPC de março será divulgada no dia 29 de março.