

## Índice de Preços no Consumidor

Maio de 2018 – Estimativa rápida

### Taxa de variação homóloga do IPC estimada em 1,0%

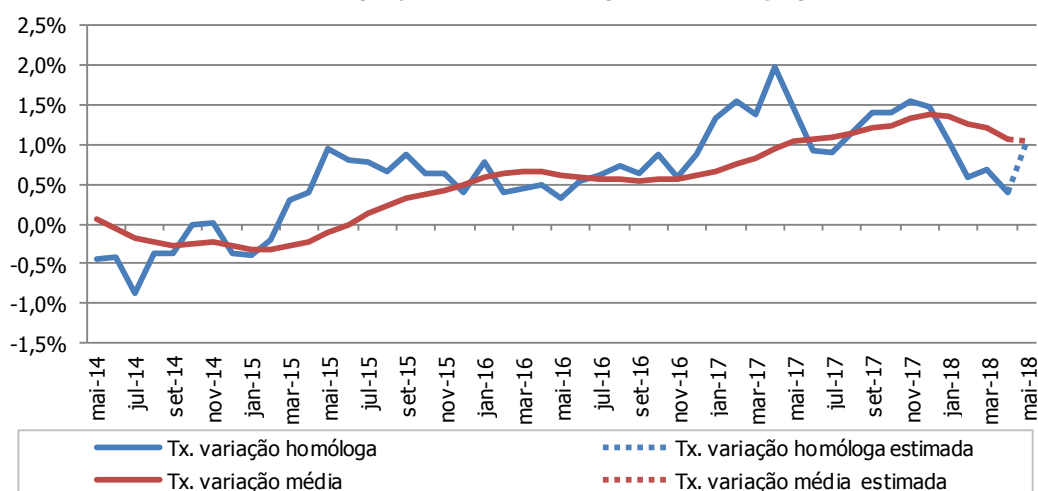
Tendo por base a informação apurada até à data do presente destaque, a taxa de variação homóloga do Índice de Preços no Consumidor (IPC) terá sido 1,0% em maio de 2018 (o valor apurado para abril foi 0,4%). A variação homóloga estimada do indicador de inflação subjacente (índice total excluindo produtos alimentares não transformados e energéticos) é de 0,6% (o valor final de abril foi 0,2%). A aceleração do IPC reflete a dissipação do efeito de base associado ao calendário da Páscoa em 2017, tal como referido no destaque do mês anterior, e também a evolução recente dos preços dos combustíveis.

A variação mensal estimada do IPC é de 0,4% (em abril, o valor definitivo foi 0,7%) e a variação média dos últimos doze meses de 1,0% (1,1% registado no mês precedente).

Estima-se que o Índice Harmonizado de Preços no Consumidor (IHPC) português tenha registado uma variação homóloga de 1,4% (o valor final de abril foi 0,3%).

Os dados definitivos referentes ao IPC do mês de maio serão publicados no próximo dia 12 de junho.

**Índice de preços no consumidor (taxas de variação)**



	Var. mensal (%) <sup>1</sup>		Var. homóloga (%) <sup>1</sup>		Var. média (%) <sup>1</sup>	
	abr-18	<b>mai-18 (e)</b>	abr-18	<b>mai-18 (e)</b>	abr-18	<b>mai-18 (e)</b>
<b>IPC</b>						
Total	0,66	<b>0,39</b>	0,40	<b>1,03</b>	1,07	<b>1,04</b>
Total exceto habitação	0,68	<b>0,40</b>	0,35	<b>1,00</b>	1,08	<b>1,04</b>
Total exc. prod. alim. não transf. e energ.	0,48	<b>0,25</b>	0,18	<b>0,65</b>	1,00	<b>0,96</b>
Produtos alimentares não transformados	1,64	<b>0,47</b>	0,36	<b>0,40</b>	0,71	<b>0,49</b>
Produtos energéticos	1,24	<b>1,71</b>	2,54	<b>5,53</b>	2,23	<b>2,54</b>
<b>IHPC</b>						
Total	1,0	<b>0,8</b>	0,3	<b>1,4</b>	1,2	<b>1,2</b>

(e) valores estimados

<sup>1</sup> Valores arredondados a duas e uma casa decimal. Para mais informação ver notas explicativas.

## NOTAS EXPLICATIVAS

### **Índice de Preços no Consumidor 2012 =100**

O índice de Preços no Consumidor (IPC) mede a evolução temporal dos preços de um conjunto de bens e serviços representativos da estrutura de despesa de consumo da população residente em Portugal. É importante ter presente que o IPC não é um indicador do nível de preços mas antes um indicador da respetiva variação.

Para mais informação metodológica sobre o IPC/IHPC, consultar as notas explicativas do destaque com os dados definitivos.

### **Índice de inflação subjacente (total exceto produtos alimentares não transformados e energéticos)**

O indicador de inflação subjacente é obtido do índice total excluindo os preços dos produtos alimentares não transformados e dos produtos energéticos. Pretende-se com estas exclusões eliminar algumas das componentes mais expostas a “choques” temporários.

### **Normas seguidas no arredondamento e apresentação da informação**

As taxas de variação referentes ao IPC são apuradas a partir de índices com três casas decimais, sendo arredondadas a duas casas decimais nos quadros deste destaque. As taxas de variação do IHPC são arredondadas a uma casa decimal, seguindo as recomendações do Eurostat para a apresentação deste indicador.

Neste destaque, tal como é prática nos destaques do IPC, a análise descritiva incide sobre valores arredondados a uma casa decimal.

### **Apuramento da estimativa rápida do IPC/IHPC**

O INE publica a estimativa rápida do IPC/IHPC com o objetivo de fornecer uma indicação avançada sobre o comportamento da inflação.

Estes resultados não podem ser usados na atualização de valores, no âmbito de contratos ou de processos em contencioso.

A estimativa rápida é apurada com a informação recolhida e validada até dois dias antes da sua divulgação, o que não corresponde à totalidade da informação a recolher e validar, para o mês. Por essa razão, os valores estimados poderão não coincidir com os definitivos.

Não obstante, os resultados tenderão a ser próximos dos definitivos, atendendo aos testes que o INE efetuou internamente antes de iniciar a divulgação das Estimativas Rápidas do IPC (para mais informação pode ser consultado o [destaque da estimativa rápida referente a janeiro de 2018](#)).

### **Data das próximas divulgações**

O IPC de maio será publicado no dia 12 de junho.

A estimativa rápida do IPC de junho será divulgada no dia 29 de junho.