

Índices de Volume de Negócios, Emprego, Remunerações e Horas Trabalhadas no Comércio a Retalho Julho 2018

Vendas no Comércio a Retalho abrandaram para 2,2%

O Índice de Volume de Negócios no Comércio a Retalho¹ registou uma variação homóloga de 2,2% em julho (3,1% no mês anterior). Os índices de emprego, de remunerações e de horas trabalhadas ajustadas de efeitos de calendário, apresentaram taxas de variação homóloga de 3,1%, 2,9% e 0,6%, respetivamente (3,0%, 5,1% e 0,8% em junho, pela mesma ordem).

Volume de Negócios

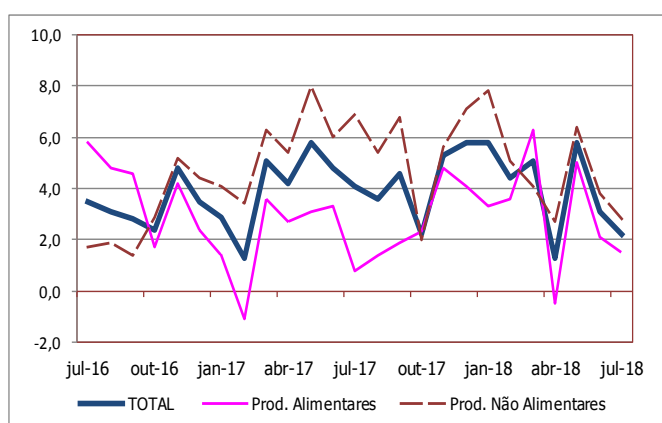
As vendas no comércio a retalho¹ desaceleraram 0,9 pontos percentuais (p.p.), para uma taxa de variação homóloga de 2,2% em julho.

Ambos os agrupamentos considerados, *Produtos Alimentares* e *Produtos não Alimentares*, contribuíram para a desaceleração do índice geral, com reduções de respetivamente 0,6 p.p. e 1,0 p.p. face às variações homólogas registadas em junho (variações de 1,5% e 2,8%, em julho, pela mesma ordem).

Produtos não Alimentares foram, respetivamente, 4,1% e 4,6% (4,6% e 6,5% em junho, pela mesma ordem).

A variação mensal do índice agregado deflacionado foi -1,0% (-1,6% no mês anterior). Os dois agrupamentos, *Produtos Alimentares* e *Produtos não Alimentares*, registaram variações em cadeia negativas, -1,0% e -0,9% (-1,0% e -2,1% em junho, pela mesma ordem).

VVN – Índice Geral e desagregações
Variação homóloga, %

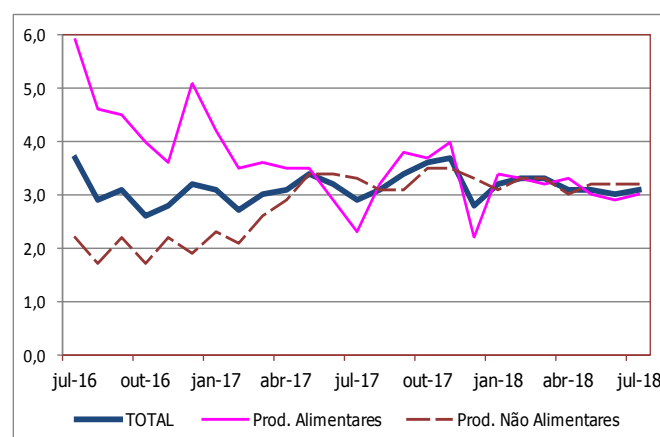


Em termos nominais, o índice agregado cresceu 4,4% em julho (5,7% no mês precedente). As variações dos índices dos agrupamentos *Produtos Alimentares* e

Emprego

O índice de emprego no comércio a retalho apresentou uma variação homóloga de 3,1% em julho (3,0% no mês anterior).

Emprego – Índice Geral e desagregações
Variação homóloga, %



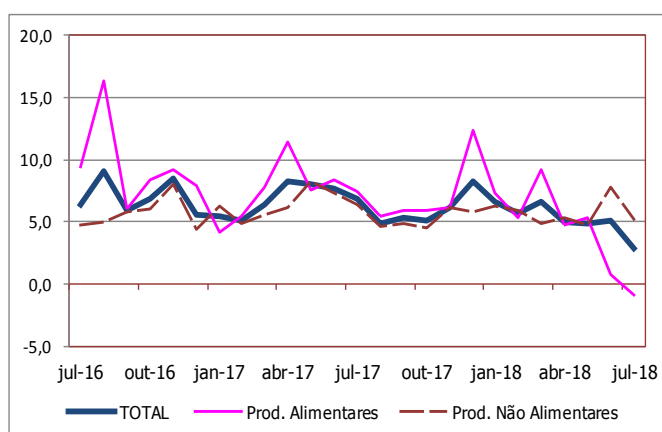
A taxa de variação mensal deste índice foi 1,4% (igual à observada no mesmo período de 2017).

¹ Índice de Volume de Negócios Total, ajustado de efeitos de calendário e de sazonalidade, deflacionado (ver notas explicativas).

Remunerações

O índice relativo às remunerações efetivamente pagas registou um crescimento homólogo de 2,9% (5,1% em junho).

Remunerações – Índice Geral e desagregações Variação homóloga, %

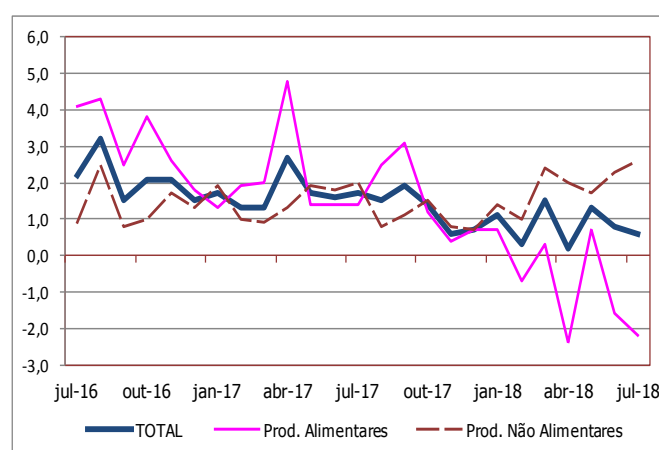


Face ao mês anterior, este índice diminuiu 6,9% (variação de -4,9% em julho de 2017).

Horas Trabalhadas

O índice de horas trabalhadas, ajustado de efeitos de calendário, cresceu 0,6% em termos homólogos (0,8% no mês anterior).

Horas Trabalhadas – Índice Geral e desagregações Variação homóloga, %



Quando comparado com junho, o mesmo índice cresceu 0,6% (variação de 0,7% em julho do ano anterior).

Índices de **Volume de Negócios** no Comércio a Retalho
Dados ajustados de efeitos de calendário e da sazonalidade
BASE 2015=100

Meses	Volume de Negócios no Comércio a Retalho (deflacionado)					Volume de Negócios no Comércio a Retalho				
	TOTAL	TOTAL exceto combustível	Produtos alimentares, bebidas e tabaco	Produtos não alimentares	Produtos não alimentares, exceto combustível	TOTAL	TOTAL exceto combustível	Produtos alimentares, bebidas e tabaco	Produtos não alimentares	Produtos não alimentares, exceto combustível
Índices mensais										
jul-17	107,6	107,4	106,4	108,5	108,3	107,8	107,3	107,5	108,1	107,0
ago-17	107,1	106,9	105,6	108,2	108,3	107,8	106,9	107,2	108,4	106,7
set-17	108,0	107,8	106,7	109,0	109,0	109,1	108,1	108,6	109,5	107,5
out-17	106,2	105,9	106,1	106,2	105,6	107,6	106,2	108,1	107,2	104,2
nov-17	109,4	109,5	108,0	110,6	111,2	111,5	110,3	111,1	111,9	109,5
dez-17	109,8	110,0	108,0	111,2	112,1	111,4	110,2	110,9	111,8	109,5
jan-18	109,8	109,8	106,8	112,2	113,0	111,6	110,1	109,6	113,2	110,5
fev-18	109,6	109,2	107,6	111,2	110,9	110,6	108,9	109,0	111,9	108,7
mar-18	111,5	111,9	112,2	110,9	111,6	112,6	111,9	114,3	111,2	109,3
abr-18	107,6	108,0	104,9	109,8	111,2	109,6	108,8	107,6	111,3	110,1
*mai-18	112,8	113,4	110,3	114,9	116,9	115,3	114,1	113,5	116,8	114,7
*jun-18	111,0	111,8	109,2	112,5	114,6	114,0	113,0	112,6	115,2	113,4
jul-18	109,9	110,7	108,0	111,5	113,7	112,5	111,3	111,9	113,0	110,7
Varição mensal (%)										
jul-17	-0,1	0,0	-0,4	0,1	0,6	-0,1	0,0	-0,1	-0,1	0,2
ago-17	-0,5	-0,4	-0,8	-0,2	-0,1	0,0	-0,3	-0,3	0,3	-0,3
set-17	0,8	0,9	1,0	0,7	0,7	1,1	1,0	1,4	1,0	0,7
out-17	-1,7	-1,8	-0,5	-2,6	-3,2	-1,4	-1,7	-0,5	-2,1	-3,0
nov-17	3,1	3,5	1,8	4,2	5,3	3,7	3,9	2,7	4,4	5,1
dez-17	0,3	0,4	0,0	0,6	0,9	-0,1	-0,1	-0,1	-0,1	0,0
jan-18	0,0	-0,1	-1,1	0,9	0,8	0,1	-0,2	-1,2	1,2	0,9
fev-18	-0,2	-0,6	0,7	-0,9	-1,9	-0,9	-1,1	-0,6	-1,2	-1,6
mar-18	1,7	2,5	4,3	-0,3	0,6	1,8	2,8	4,9	-0,7	0,5
abr-18	-3,5	-3,5	-6,5	-1,0	-0,3	-2,7	-2,8	-5,9	0,1	0,8
*mai-18	4,9	5,1	5,1	4,7	5,0	5,2	4,9	5,5	5,0	4,2
*jun-18	-1,6	-1,4	-1,0	-2,1	-1,9	-1,1	-1,0	-0,8	-1,4	-1,2
jul-18	-1,0	-0,9	-1,0	-0,9	-0,8	-1,3	-1,5	-0,6	-1,9	-2,4
Varição homóloga (%)										
jul-17	4,1	3,9	0,8	6,9	7,3	4,5	3,8	1,1	7,3	6,8
ago-17	3,6	3,4	1,4	5,4	5,7	4,4	3,4	2,0	6,3	4,9
set-17	4,6	4,7	1,9	6,8	7,9	5,6	4,9	3,0	7,8	7,0
out-17	2,2	1,7	2,3	2,0	1,0	3,0	1,9	3,4	2,7	0,3
nov-17	5,3	5,6	4,8	5,6	6,5	7,0	6,5	7,1	7,0	5,9
dez-17	5,8	6,2	4,1	7,1	8,5	6,7	6,5	6,1	7,2	7,1
jan-18	5,8	6,1	3,3	7,8	9,2	5,7	5,7	4,0	7,0	7,5
fev-18	4,4	4,1	3,6	5,1	4,5	4,1	3,5	3,7	4,4	3,2
mar-18	5,1	5,4	6,3	4,1	4,5	4,5	4,6	6,5	2,9	2,6
abr-18	1,3	1,6	-0,5	2,7	3,9	2,0	2,1	0,5	3,3	3,8
*mai-18	5,8	6,7	5,0	6,4	8,4	7,3	7,0	6,7	7,9	7,4
*jun-18	3,1	4,2	2,1	3,8	6,4	5,7	5,4	4,6	6,5	6,2
jul-18	2,2	3,2	1,5	2,8	4,9	4,4	3,8	4,1	4,6	3,4
Varição média nos últimos 12 meses (%)										
jul-17	3,7	3,5	2,6	4,7	4,5	5,1	3,9	4,0	5,9	3,8
ago-17	3,8	3,5	2,3	5,0	4,9	5,2	4,0	3,7	6,4	4,2
set-17	3,9	3,7	2,1	5,4	5,5	5,4	4,1	3,6	6,9	4,8
out-17	3,9	3,6	2,1	5,3	5,3	5,4	4,1	3,6	6,8	4,6
nov-17	3,9	3,7	2,2	5,4	5,4	5,5	4,3	3,8	6,9	4,8
dez-17	4,1	4,0	2,3	5,6	5,8	5,7	4,5	4,0	7,1	5,1
jan-18	4,4	4,3	2,5	5,9	6,3	5,6	4,7	4,0	7,0	5,5
fev-18	4,6	4,5	2,9	6,0	6,3	5,6	4,8	4,2	6,8	5,5
mar-18	4,6	4,6	3,1	5,8	6,1	5,3	4,7	4,2	6,2	5,2
abr-18	4,4	4,4	2,9	5,6	6,0	5,0	4,4	3,8	5,9	5,1
*mai-18	4,4	4,5	3,0	5,5	6,0	5,0	4,5	4,0	5,8	5,1
*jun-18	4,2	4,5	2,9	5,3	6,1	5,0	4,6	4,1	5,8	5,2
jul-18	4,1	4,4	3,0	4,9	5,9	5,0	4,6	4,3	5,6	4,9
NOTAS	Varição mensal = [mês n (ano N) / mês n-1 (ano N)] * 100 - 100									
	Varição homóloga = [mês n (ano N) / mês n (ano N-1)] * 100 - 100									
	Varição média nos últimos 12 meses = [[mês (n-11) + ... + mês (n)] / [mês (n-23) + ... + mês (n-12)]] * 100 - 100									

O presente destaque inclui informação recebida até ao dia 28 de agosto de 2018, a que corresponde uma taxa de resposta de 89,3% em termos de volume de negócios.

Índices de **Volume de Negócios** no Comércio a Retalho
Dados ajustados de efeitos de calendário
BASE 2015=100

Meses	Volume de Negócios no Comércio a Retalho (deflacionado)					Volume de Negócios no Comércio a Retalho				
	TOTAL	TOTAL exceto combustível	Produtos alimentares, bebidas e tabaco	Produtos não alimentares	Produtos não alimentares, exceto combustível	TOTAL	TOTAL exceto combustível	Produtos alimentares, bebidas e tabaco	Produtos não alimentares	Produtos não alimentares, exceto combustível
Índices mensais										
jul-17	116,5	116,5	115,8	117,0	117,2	116,0	115,5	117,1	115,1	113,7
ago-17	117,0	116,5	119,6	114,9	113,2	116,5	115,1	121,3	112,5	108,5
set-17	107,9	107,6	107,3	108,4	108,0	109,3	108,3	109,1	109,4	107,3
out-17	105,6	105,0	105,1	105,9	104,9	107,3	106,0	106,9	107,7	105,1
nov-17	108,2	108,6	104,0	111,6	113,6	110,6	110,0	106,5	114,0	113,8
dez-17	133,7	137,0	126,8	139,4	148,0	135,6	137,7	129,5	140,6	146,6
jan-18	100,8	100,5	96,1	104,7	105,2	101,7	99,7	98,8	104,0	100,8
fev-18	94,4	93,7	90,6	97,4	97,1	94,5	92,5	91,9	96,6	93,1
mar-18	106,4	106,2	109,6	103,8	102,5	107,9	106,6	111,6	104,9	101,1
abr-18	101,0	100,6	100,9	101,0	100,3	103,5	101,9	103,8	103,3	99,8
*mai-18	109,3	109,1	107,7	110,6	110,5	112,5	110,3	111,5	113,4	109,1
*jun-18	108,9	109,3	107,9	109,7	110,9	112,2	110,6	111,7	112,7	109,5
jul-18	119,1	120,1	117,6	120,3	122,9	120,8	119,5	121,6	120,1	117,1
Varição mensal (%)										
jul-17	10,4	11,2	9,9	10,9	12,7	9,2	9,9	9,9	8,6	9,8
ago-17	0,5	0,0	3,3	-1,8	-3,4	0,4	-0,3	3,6	-2,3	-4,6
set-17	-7,8	-7,7	-10,4	-5,7	-4,6	-6,2	-6,0	-10,0	-2,8	-1,0
out-17	-2,2	-2,4	-2,0	-2,3	-2,9	-1,8	-2,1	-2,0	-1,6	-2,1
nov-17	2,5	3,4	-1,1	5,4	8,3	3,0	3,8	-0,4	5,8	8,3
dez-17	23,6	26,1	21,9	24,8	30,3	22,6	25,2	21,6	23,4	28,8
jan-18	-24,6	-26,6	-24,2	-24,9	-28,9	-25,1	-27,6	-23,7	-26,0	-31,3
fev-18	-6,4	-6,7	-5,7	-7,0	-7,7	-7,0	-7,3	-6,9	-7,1	-7,7
mar-18	12,8	13,3	21,0	6,6	5,5	14,2	15,2	21,4	8,6	8,7
abr-18	-5,2	-5,2	-7,9	-2,8	-2,1	-4,1	-4,4	-7,0	-1,5	-1,3
*mai-18	8,3	8,4	6,7	9,5	10,2	8,7	8,3	7,5	9,8	9,2
*jun-18	-0,4	0,2	0,1	-0,8	0,3	-0,3	0,3	0,1	-0,6	0,4
jul-18	9,4	9,9	9,0	9,7	10,9	7,6	8,0	8,9	6,5	7,0
Varição homóloga (%)										
jul-17	4,1	3,9	1,0	6,8	7,1	4,4	3,7	1,2	7,2	6,7
ago-17	3,2	3,0	1,1	5,0	5,2	4,0	3,1	1,7	6,1	4,8
set-17	4,6	4,7	2,2	6,6	7,5	5,6	4,8	3,3	7,5	6,6
out-17	2,1	1,6	2,2	1,9	0,9	2,9	1,8	3,3	2,6	0,2
nov-17	5,5	6,0	5,0	6,0	7,0	7,3	6,8	7,3	7,2	6,3
dez-17	5,2	5,5	3,5	6,5	7,4	5,9	5,7	5,3	6,4	6,0
jan-18	5,7	6,0	3,2	7,6	9,0	5,8	5,7	4,2	7,0	7,5
fev-18	4,5	4,1	4,0	4,9	4,3	4,4	3,8	4,1	4,7	3,5
mar-18	5,5	5,9	6,8	4,4	4,9	4,9	5,1	7,0	3,2	3,0
abr-18	1,0	1,4	-0,5	2,3	3,5	1,7	1,6	0,5	2,7	2,9
*mai-18	5,8	6,7	5,1	6,3	8,4	7,1	6,7	6,7	7,5	6,8
*jun-18	3,2	4,4	2,3	4,0	6,6	5,6	5,3	4,8	6,3	5,8
jul-18	2,2	3,1	1,5	2,8	4,9	4,1	3,5	3,8	4,3	3,0
Varição média nos últimos 12 meses (%)										
jul-17	3,7	3,5	2,6	4,7	4,5	5,0	3,9	4,0	5,9	3,8
ago-17	3,8	3,5	2,3	5,0	4,9	5,2	4,0	3,7	6,3	4,2
set-17	3,9	3,7	2,1	5,4	5,5	5,4	4,1	3,6	6,9	4,8
out-17	3,9	3,6	2,1	5,3	5,3	5,4	4,1	3,6	6,8	4,6
nov-17	3,9	3,7	2,2	5,4	5,4	5,5	4,3	3,8	6,9	4,8
dez-17	4,1	4,0	2,3	5,6	5,8	5,7	4,5	4,0	7,0	5,1
jan-18	4,4	4,3	2,5	5,9	6,3	5,6	4,7	4,0	7,0	5,5
fev-18	4,6	4,5	2,9	6,0	6,2	5,6	4,8	4,2	6,8	5,5
mar-18	4,6	4,6	3,1	5,8	6,1	5,3	4,7	4,2	6,3	5,2
abr-18	4,3	4,3	2,9	5,5	5,9	5,0	4,4	3,8	5,9	5,0
*mai-18	4,4	4,4	3,0	5,4	5,9	5,0	4,4	4,0	5,8	5,0
*jun-18	4,2	4,4	2,9	5,2	6,0	5,0	4,5	4,1	5,7	5,0
jul-18	4,0	4,4	3,0	4,9	5,8	5,0	4,5	4,3	5,5	4,7
NOTAS	Varição mensal = [mês n (ano N) / mês n-1 (ano N)] * 100 - 100 Varição homóloga = [mês n (ano N) / mês n (ano N-1)] * 100 - 100 Varição média nos últimos 12 meses = [[mês (n-11) + ... + mês (n)] / [mês (n-23) + ... + mês (n-12)]] * 100 - 100									

O presente destaque inclui informação recebida até ao dia 28 de agosto de 2018, a que corresponde uma taxa de resposta de 89,3% em termos de volume de negócios.

Meses	Volume de Negócios no Comércio a Retalho (deflacionado)					Volume de Negócios no Comércio a Retalho				
	TOTAL	TOTAL exceto combustível	Produtos alimentares, bebidas e tabaco	Produtos não alimentares	Produtos não alimentares, exceto combustível	TOTAL	TOTAL exceto combustível	Produtos alimentares, bebidas e tabaco	Produtos não alimentares	Produtos não alimentares, exceto combustível
Índices mensais										
jul-17	116,4	116,4	116,0	116,7	116,8	116,0	115,4	117,3	114,9	113,3
ago-17	117,1	116,6	119,1	115,4	113,9	116,5	115,2	120,7	113,0	109,2
set-17	107,8	107,5	107,5	108,1	107,6	109,2	108,2	109,4	109,1	107,0
out-17	105,5	104,9	105,4	105,6	104,5	107,3	106,0	107,2	107,4	104,7
nov-17	108,1	108,5	104,2	111,3	113,2	110,6	110,0	106,8	113,7	113,5
dez-17	132,9	136,0	129,0	136,0	143,6	135,2	137,1	132,0	137,7	142,8
jan-18	100,9	100,6	95,6	105,1	105,9	101,7	99,8	98,2	104,5	101,4
fev-18	94,2	93,5	92,4	95,6	94,8	94,4	92,3	93,8	94,8	90,7
mar-18	107,7	107,7	111,4	104,7	103,6	109,2	108,1	113,4	105,9	102,5
abr-18	99,6	99,1	99,6	99,6	98,5	102,1	100,3	102,6	101,7	97,8
*mai-18	109,2	109,0	107,9	110,3	110,1	112,5	110,3	111,7	113,1	108,7
*jun-18	108,8	109,2	108,1	109,4	110,5	112,2	110,6	111,9	112,4	109,1
jul-18	119,1	120,2	117,0	120,8	123,6	120,8	119,5	121,0	120,6	117,9
Varição mensal (%)										
jul-17	10,4	11,2	9,8	10,9	12,7	9,1	9,9	9,9	8,6	9,8
ago-17	0,6	0,2	2,6	-1,1	-2,5	0,4	-0,2	2,9	-1,6	-3,7
set-17	-7,9	-7,8	-9,8	-6,3	-5,5	-6,2	-6,0	-9,4	-3,5	-2,0
out-17	-2,2	-2,4	-2,0	-2,3	-2,9	-1,8	-2,1	-2,0	-1,6	-2,1
nov-17	2,5	3,4	-1,1	5,4	8,3	3,1	3,8	-0,4	5,8	8,4
dez-17	22,9	25,4	23,9	22,2	26,9	22,2	24,7	23,6	21,2	25,8
jan-18	-24,1	-26,1	-25,9	-22,7	-26,3	-24,8	-27,2	-25,6	-24,1	-29,0
fev-18	-6,6	-7,0	-3,4	-9,0	-10,5	-7,2	-7,5	-4,5	-9,3	-10,6
mar-18	14,4	15,1	20,6	9,5	9,3	15,8	17,2	20,8	11,7	13,0
abr-18	-7,5	-8,0	-10,6	-4,8	-4,9	-6,5	-7,3	-9,5	-3,9	-4,6
*mai-18	9,7	10,0	8,4	10,7	11,8	10,2	10,0	9,0	11,2	11,1
*jun-18	-0,4	0,2	0,1	-0,8	0,3	-0,3	0,3	0,1	-0,6	0,4
jul-18	9,5	10,0	8,2	10,5	11,9	7,7	8,1	8,2	7,3	8,0
Varição homóloga (%)										
jul-17	4,1	3,9	1,0	6,8	7,1	4,4	3,7	1,2	7,2	6,7
ago-17	3,2	3,0	1,1	5,0	5,2	4,0	3,1	1,7	6,1	4,8
set-17	4,5	4,5	2,9	5,8	6,4	5,5	4,7	4,0	6,7	5,5
out-17	2,1	1,7	1,5	2,7	1,9	2,9	1,9	2,5	3,3	1,2
nov-17	5,5	6,0	4,9	6,0	7,0	7,2	6,8	7,3	7,2	6,3
dez-17	4,8	5,1	4,6	5,0	5,5	5,7	5,4	6,5	5,1	4,3
jan-18	5,7	6,1	3,2	7,5	9,0	5,8	5,8	4,2	7,0	7,4
fev-18	4,4	4,1	3,9	4,9	4,3	4,4	3,8	4,0	4,7	3,5
mar-18	7,6	8,4	11,5	4,4	4,9	7,2	7,8	11,6	3,6	3,5
abr-18	-1,1	-1,1	-4,8	2,1	3,3	-0,6	-1,1	-3,8	2,1	2,1
*mai-18	5,6	6,5	5,8	5,5	7,3	7,0	6,6	7,5	6,7	5,7
*jun-18	3,2	4,4	2,3	3,9	6,6	5,6	5,3	4,8	6,3	5,8
jul-18	2,3	3,3	0,9	3,5	5,9	4,2	3,6	3,2	5,0	4,0
Varição média nos últimos 12 meses (%)										
jul-17	3,7	3,4	2,6	4,6	4,4	5,0	3,9	4,1	5,8	3,7
ago-17	3,7	3,5	2,4	4,8	4,7	5,1	4,0	3,8	6,2	4,1
set-17	3,9	3,6	2,3	5,2	5,2	5,3	4,1	3,7	6,7	4,5
out-17	3,9	3,6	2,1	5,3	5,3	5,4	4,1	3,6	6,8	4,6
nov-17	3,9	3,7	2,2	5,4	5,4	5,5	4,3	3,8	6,9	4,8
dez-17	4,1	4,0	2,4	5,5	5,7	5,6	4,5	4,0	7,0	5,0
jan-18	4,3	4,2	2,7	5,7	6,0	5,6	4,7	4,2	6,8	5,3
fev-18	4,6	4,5	3,0	5,8	6,0	5,6	4,8	4,3	6,6	5,3
mar-18	4,9	4,9	3,9	5,7	6,0	5,7	5,1	5,0	6,3	5,2
abr-18	4,3	4,3	2,9	5,4	5,7	4,9	4,4	3,9	5,8	4,9
*mai-18	4,3	4,4	3,2	5,2	5,6	4,9	4,4	4,1	5,5	4,7
*jun-18	4,1	4,4	3,1	5,0	5,7	4,9	4,5	4,2	5,5	4,7
jul-18	4,0	4,3	3,1	4,7	5,6	4,9	4,5	4,4	5,3	4,5

NOTAS

Varição mensal = [mês n (ano N) / mês n-1 (ano N)] * 100 - 100

Varição homóloga = [mês n (ano N) / mês n (ano N-1)] * 100 - 100

Varição média nos últimos 12 meses = [[mês (n-11) + ... + mês (n)] / [mês (n-23) + ... + mês (n-12)]] * 100 - 100

O presente destaque inclui informação recebida até ao dia 28 de agosto de 2018, a que corresponde uma taxa de resposta de 89,3% em termos de volume de negócios.

Índices de **Emprego** e de **Remunerações** no Comércio a Retalho

Dados brutos
Índice Total e Agrupamentos
Variações mensais, homólogas e nos últimos 12 meses
BASE 2015=100

Meses	EMPREGO					REMUNERAÇÕES				
	TOTAL	TOTAL exceto combustível	Produtos alimentares, bebidas e tabaco	Produtos não alimentares	Produtos não alimentares, exceto combustível	TOTAL	TOTAL exceto combustível	Produtos alimentares, bebidas e tabaco	Produtos não alimentares	Produtos não alimentares, exceto combustível
Índices mensais										
jul-17	108,3	108,3	110,8	106,7	106,6	116,3	116,3	114,4	117,5	117,6
ago-17	107,8	107,8	110,2	106,1	106,0	108,6	108,6	109,4	108,1	108,1
set-17	107,7	107,7	109,7	106,3	106,3	103,6	103,6	104,7	102,8	102,9
out-17	107,2	107,3	108,7	106,2	106,3	103,3	103,4	104,6	102,4	102,5
nov-17	110,2	110,4	112,3	108,8	108,9	148,1	148,4	165,2	137,1	136,9
dez-17	109,1	109,3	109,9	108,6	108,8	132,6	132,5	124,0	138,2	138,3
jan-18	106,9	107,0	107,7	106,3	106,5	106,9	107,0	108,2	106,0	106,2
fev-18	106,6	106,6	108,0	105,6	105,6	105,5	105,5	106,3	105,1	105,0
mar-18	107,3	107,3	109,0	106,1	106,1	106,9	106,8	111,3	104,0	103,8
abr-18	107,5	107,6	109,4	106,3	106,3	111,6	111,7	119,0	106,8	106,8
*mai-18	108,3	108,4	109,9	107,3	107,3	114,1	114,0	118,4	111,3	111,0
*jun-18	110,1	110,1	111,6	109,0	109,0	128,5	128,4	123,3	131,8	131,9
jul-18	111,7	111,7	114,1	110,0	110,0	119,6	119,6	113,3	123,6	123,8
Variação mensal (%)										
jul-17	1,4	1,4	2,1	0,9	0,9	-4,9	-5,0	-6,4	-3,9	-4,0
ago-17	-0,5	-0,5	-0,5	-0,5	-0,5	-6,6	-6,6	-4,4	-8,0	-8,0
set-17	-0,1	-0,1	-0,5	0,2	0,2	-4,6	-4,6	-4,2	-4,9	-4,8
out-17	-0,5	-0,4	-0,9	-0,1	0,0	-0,2	-0,3	-0,1	-0,3	-0,4
nov-17	2,8	2,9	3,3	2,4	2,5	43,3	43,5	57,9	33,8	33,6
dez-17	-1,0	-1,0	-2,2	-0,1	-0,1	-10,4	-10,7	-25,0	0,8	1,0
jan-18	-2,1	-2,1	-2,0	-2,1	-2,2	-19,4	-19,2	-12,7	-23,3	-23,2
fev-18	-0,3	-0,4	0,3	-0,7	-0,8	-1,2	-1,4	-1,8	-0,9	-1,2
mar-18	0,7	0,7	1,0	0,5	0,5	1,3	1,3	4,7	-1,0	-1,1
abr-18	0,2	0,2	0,3	0,2	0,2	4,4	4,6	6,9	2,7	2,9
*mai-18	0,8	0,7	0,4	1,0	1,0	2,2	2,0	-0,5	4,2	3,9
*jun-18	1,6	1,6	1,6	1,6	1,5	12,6	12,7	4,1	18,4	18,8
jul-18	1,4	1,5	2,2	0,9	1,0	-6,9	-6,9	-8,1	-6,2	-6,1
Variação homóloga (%)										
jul-17	2,9	2,8	2,3	3,3	3,3	6,8	6,7	7,4	6,4	6,3
ago-17	3,1	3,1	3,2	3,1	3,1	4,9	4,9	5,4	4,6	4,5
set-17	3,4	3,4	3,8	3,1	3,1	5,3	5,3	5,9	4,9	4,9
out-17	3,6	3,7	3,7	3,5	3,6	5,1	5,1	5,9	4,5	4,5
nov-17	3,7	3,7	4,0	3,5	3,5	6,1	6,1	6,1	6,1	6,1
dez-17	2,8	2,9	2,2	3,3	3,3	8,2	8,4	12,4	5,8	6,1
jan-18	3,2	3,3	3,4	3,1	3,3	6,6	6,7	7,3	6,2	6,3
fev-18	3,3	3,3	3,3	3,3	3,2	5,7	5,6	5,3	5,9	5,9
mar-18	3,3	3,3	3,2	3,3	3,3	6,6	6,6	9,2	4,9	4,7
abr-18	3,1	3,2	3,3	3,0	3,1	5,0	5,0	4,7	5,3	5,3
*mai-18	3,1	3,2	3,0	3,2	3,3	4,9	4,9	5,3	4,7	4,7
*jun-18	3,0	3,0	2,9	3,2	3,2	5,1	4,9	0,8	7,8	7,7
jul-18	3,1	3,1	3,0	3,2	3,2	2,9	2,8	-0,9	5,2	5,3
Variação média nos últimos 12 meses (%)										
jul-17	3,0	3,0	3,8	2,5	2,5	7,0	7,0	8,3	6,2	6,2
ago-17	3,0	3,0	3,7	2,6	2,6	6,7	6,7	7,5	6,1	6,1
set-17	3,0	3,1	3,6	2,7	2,7	6,6	6,6	7,5	6,1	6,1
out-17	3,1	3,1	3,6	2,8	2,8	6,5	6,5	7,3	5,9	5,9
nov-17	3,2	3,2	3,6	2,9	2,9	6,2	6,3	6,9	5,8	5,8
dez-17	3,2	3,2	3,4	3,0	3,0	6,5	6,5	7,3	5,9	5,9
jan-18	3,2	3,2	3,3	3,1	3,1	6,6	6,6	7,6	5,9	5,9
fev-18	3,2	3,3	3,3	3,2	3,2	6,6	6,6	7,6	6,0	6,0
mar-18	3,3	3,3	3,3	3,3	3,3	6,6	6,6	7,7	6,0	5,9
abr-18	3,3	3,3	3,2	3,3	3,3	6,4	6,4	7,1	5,9	5,9
*mai-18	3,2	3,2	3,2	3,3	3,3	6,1	6,1	6,9	5,6	5,6
*jun-18	3,2	3,2	3,2	3,2	3,3	5,9	5,9	6,2	5,7	5,6
jul-18	3,2	3,3	3,2	3,2	3,3	5,6	5,6	5,5	5,6	5,6

NOTAS

Variação mensal = [mês n (ano N) / mês n-1 (ano N)] * 100 - 100

Variação homóloga = [mês n (ano N) / mês n (ano N-1)] * 100 - 100

Variação média nos últimos 12 meses = [[mês (n-11) + ... + mês (n)] / [mês (n-23) + ... + mês (n-12)]] * 100 - 100

O presente destaque inclui informação recebida até ao dia 28 de agosto de 2018, a que corresponde uma taxa de resposta de 90,2% em termos de emprego.

Índices de **Horas Trabalhadas** no Comércio a Retalho
Dados brutos e ajustados de efeitos de calendário
Índice Total e Agrupamentos
Variações mensais, homólogas e nos últimos 12 meses
BASE 2015=100

Meses	HORAS TRABALHADAS (dados ajustados de efeitos de calendário)					HORAS TRABALHADAS (dados brutos)				
	TOTAL	TOTAL exceto combustível	Produtos alimentares, bebidas e tabaco	Produtos não alimentares	Produtos não alimentares, exceto combustível	TOTAL	TOTAL exceto combustível	Produtos alimentares, bebidas e tabaco	Produtos não alimentares	Produtos não alimentares, exceto combustível
Índices mensais										
jul-17	104,3	104,3	106,5	102,8	102,8	103,8	103,8	106,1	102,3	102,2
ago-17	103,5	103,4	107,1	101,0	100,8	104,5	104,4	108,1	102,1	101,9
set-17	103,1	103,1	104,2	102,3	102,2	102,6	102,5	103,8	101,8	101,7
out-17	104,8	104,8	105,6	104,3	104,3	104,3	104,3	105,1	103,7	103,7
nov-17	104,4	104,4	104,0	104,6	104,7	103,8	103,9	103,6	104,0	104,2
dez-17	107,7	107,9	109,8	106,3	106,6	102,6	102,9	105,2	100,9	101,2
jan-18	104,9	104,9	104,0	105,5	105,6	105,9	105,9	104,9	106,6	106,7
fev-18	102,5	102,4	102,1	102,7	102,6	99,0	99,0	99,1	99,0	98,9
mar-18	104,5	104,4	104,9	104,2	104,1	104,7	104,7	105,4	104,3	104,2
abr-18	103,4	103,4	104,0	103,0	103,0	102,1	102,1	102,5	101,8	101,9
*mai-18	105,5	105,5	105,5	105,5	105,5	105,0	105,0	105,1	105,0	104,9
*jun-18	104,3	104,2	103,1	105,2	104,9	103,8	103,7	102,6	104,6	104,4
jul-18	105,0	104,9	104,1	105,5	105,4	106,0	105,9	105,0	106,6	106,5
Variação mensal (%)										
jul-17	0,7	0,8	1,7	0,0	0,1	0,7	0,8	1,7	0,0	0,1
ago-17	-0,8	-0,9	0,6	-1,7	-1,9	0,7	0,6	1,9	-0,2	-0,3
set-17	-0,4	-0,4	-2,7	1,3	1,4	-1,8	-1,8	-3,9	-0,3	-0,2
out-17	1,7	1,7	1,3	1,9	2,0	1,6	1,7	1,3	1,9	2,0
nov-17	-0,4	-0,4	-1,5	0,3	0,4	-0,4	-0,4	-1,5	0,3	0,4
dez-17	3,2	3,4	5,5	1,6	1,8	-1,2	-1,0	1,6	-3,0	-2,8
jan-18	-2,6	-2,8	-5,3	-0,7	-0,9	3,2	3,0	-0,3	5,7	5,5
fev-18	-2,3	-2,4	-1,8	-2,6	-2,8	-6,5	-6,6	-5,5	-7,2	-7,3
mar-18	2,0	2,0	2,7	1,4	1,4	5,8	5,8	6,4	5,3	5,4
abr-18	-1,1	-1,0	-0,9	-1,2	-1,0	-2,5	-2,5	-2,7	-2,3	-2,3
*mai-18	2,1	2,0	1,5	2,5	2,4	2,8	2,8	2,5	3,1	3,0
*jun-18	-1,1	-1,3	-2,3	-0,4	-0,5	-1,1	-1,3	-2,3	-0,4	-0,5
jul-18	0,6	0,7	1,0	0,3	0,4	2,1	2,1	2,3	1,9	2,0
Variação homóloga (%)										
jul-17	1,7	1,7	1,4	2,0	1,9	1,7	1,7	1,4	2,0	1,9
ago-17	1,5	1,4	2,5	0,8	0,6	1,5	1,4	2,5	0,8	0,6
set-17	1,9	1,9	3,1	1,1	1,0	0,4	0,4	1,8	-0,5	-0,5
out-17	1,4	1,4	1,2	1,5	1,5	2,9	2,9	2,5	3,1	3,1
nov-17	0,6	0,7	0,4	0,8	0,8	0,6	0,7	0,4	0,8	0,9
dez-17	0,7	0,8	0,7	0,7	0,8	-2,2	-2,1	-1,8	-2,4	-2,3
jan-18	1,1	1,2	0,7	1,4	1,5	1,1	1,2	0,7	1,4	1,5
fev-18	0,3	0,1	-0,7	1,0	0,7	0,3	0,1	-0,7	1,0	0,7
mar-18	1,5	1,4	0,3	2,4	2,3	-0,9	-1,0	-1,4	-0,6	-0,6
abr-18	0,2	0,2	-2,4	2,0	2,1	2,7	2,6	-0,7	5,1	5,1
*mai-18	1,3	1,3	0,7	1,7	1,7	-0,2	-0,2	-0,6	0,1	0,2
*jun-18	0,8	0,6	-1,6	2,3	2,2	0,7	0,6	-1,6	2,3	2,2
jul-18	0,6	0,5	-2,2	2,6	2,5	2,1	2,0	-1,0	4,2	4,2
Variação média nos últimos 12 meses (%)										
jul-17	1,9	1,9	2,4	1,5	1,5	1,8	1,7	2,3	1,4	1,3
ago-17	1,7	1,7	2,3	1,4	1,3	1,5	1,5	2,1	1,1	1,0
set-17	1,8	1,7	2,3	1,4	1,3	1,4	1,4	2,0	1,0	0,9
out-17	1,7	1,7	2,1	1,4	1,4	1,7	1,7	2,1	1,5	1,4
nov-17	1,6	1,6	1,9	1,4	1,3	1,6	1,6	1,9	1,4	1,3
dez-17	1,5	1,5	1,8	1,3	1,2	1,4	1,4	1,7	1,2	1,1
jan-18	1,5	1,5	1,8	1,3	1,2	1,1	1,1	1,5	0,9	0,9
fev-18	1,4	1,4	1,6	1,3	1,2	1,1	1,1	1,4	1,0	1,0
mar-18	1,4	1,4	1,4	1,4	1,3	0,9	0,8	1,0	0,8	0,7
abr-18	1,2	1,2	0,8	1,4	1,4	1,1	1,0	0,7	1,3	1,3
*mai-18	1,2	1,1	0,8	1,4	1,4	0,8	0,8	0,4	1,0	1,0
*jun-18	1,1	1,1	0,5	1,5	1,4	0,7	0,7	0,2	1,1	1,0
jul-18	1,0	1,0	0,2	1,5	1,5	0,7	0,7	0,0	1,3	1,2

NOTAS

Variação mensal = [mês n (ano N) / mês n-1 (ano N)] * 100 - 100

Variação homóloga = [mês n (ano N) / mês n (ano N-1)] * 100 - 100

Variação média nos últimos 12 meses = [[mês (n-11) + ... + mês (n)] / [mês (n-23) + ... + mês (n-12)]] * 100 - 100

O presente destaque inclui informação recebida até ao dia 28 de agosto de 2018, a que corresponde uma taxa de resposta de 90,2% em termos de emprego.

Notas Explicativas

Índice de Volume de Negócios, Emprego, Remunerações e Horas Trabalhadas no Comércio a Retalho

Os índices de Volume de Negócios, Emprego, Remunerações e Horas Trabalhadas no Comércio a Retalho (IVNECR) têm por objetivo mostrar a evolução do mercado de bens e serviços neste setor. Os índices são obtidos com base no Inquérito Mensal ao Volume de Negócios e Emprego no Comércio a Retalho, realizado essencialmente por via eletrónica (e-mail), junto de unidades estatísticas selecionadas a partir das empresas sediadas no território nacional, dedicando-se principalmente ao Comércio a Retalho. Relativamente ao Índice de Volume de Negócios, a análise de resultados do presente Destaque foi efetuada tendo por base o índice de volume de negócios deflacionado, ajustado dos efeitos de calendário e da sazonalidade.

Ajustamento de efeitos de calendário e da sazonalidade

O ajustamento dos efeitos de calendário e da sazonalidade é efetuado com modelos probabilísticos do tipo "Autoregressive Integrated Moving Average" (ARIMA). O ajustamento pressupõe que se mantenha relativamente estável a influência deste tipo de efeitos sobre as séries brutas. Acompanham este destaque os valores das séries brutas e as respetivas taxas de variação, o que permite complementar a informação fornecida pelas séries ajustadas e comentadas neste destaque.

Taxa de variação mensal

A variação mensal compara cada uma das variáveis entre dois meses consecutivos. Embora seja um indicador que permite um acompanhamento corrente do andamento, o valor desta taxa de variação é particularmente influenciado por efeitos de natureza sazonal e outros mais específicos localizados num (ou em ambos) dos meses comparados.

Taxa de variação homóloga

A variação homóloga compara o nível de cada variável entre o mês corrente e o mesmo mês do ano anterior. A evolução desta taxa de variação está menos sujeita a oscilações de natureza sazonal podendo, no entanto, ser influenciada por este tipo de efeitos localizados num período específico.

Taxa de variação média dos últimos doze meses

A variação média dos últimos doze meses compara o nível da variável dos últimos doze meses com os doze meses imediatamente anteriores. Por se tratar de uma média móvel, esta taxa de variação é menos sensível a alterações esporádicas.

Contribuições

A contribuição representa o efeito individual de um agrupamento na formação de uma taxa de variação do índice total. Este indicador é apresentado em termos de pontos percentuais em relação à variação total.

Grau de precisão

Os índices são apresentados com duas casas decimais e as taxas de variação e os contributos são apurados com uma casa decimal. Como tal, a soma dos contributos dos agrupamentos poderá diferir das respetivas taxas de variação agregadas.

Revisão corrente

A informação agora divulgada no presente destaque incorpora revisões dos índices dos dois meses anteriores em consequência da substituição das estimativas efetuadas por respostas entretanto recebidas e, em menor grau, da substituição de valores provisórios anteriormente reportados por valores definitivos. A magnitude destas revisões, medida, em pontos percentuais, pela diferença entre taxas de variação homóloga agora e anteriormente divulgadas é a seguinte:

Revisões	VNT ¹	VNT ²	EMP	HRS_cal	REM	HRS
mai-18	0,2	0,2	0,0	0,2	0,0	0,2
jun-18	-0,2	-0,2	0,0	0,0	0,7	-0,1

1 - Volume de Negócios Total, ajustado de efeitos de calendário e de sazonalidade, deflacionado; 2 - Volume de Negócios Total, ajustado de efeitos de calendário e de sazonalidade.