

## Índice de Preços no Consumidor

Setembro de 2018 – Estimativa rápida

### Taxa de variação homóloga do IPC estimada em 1,4%

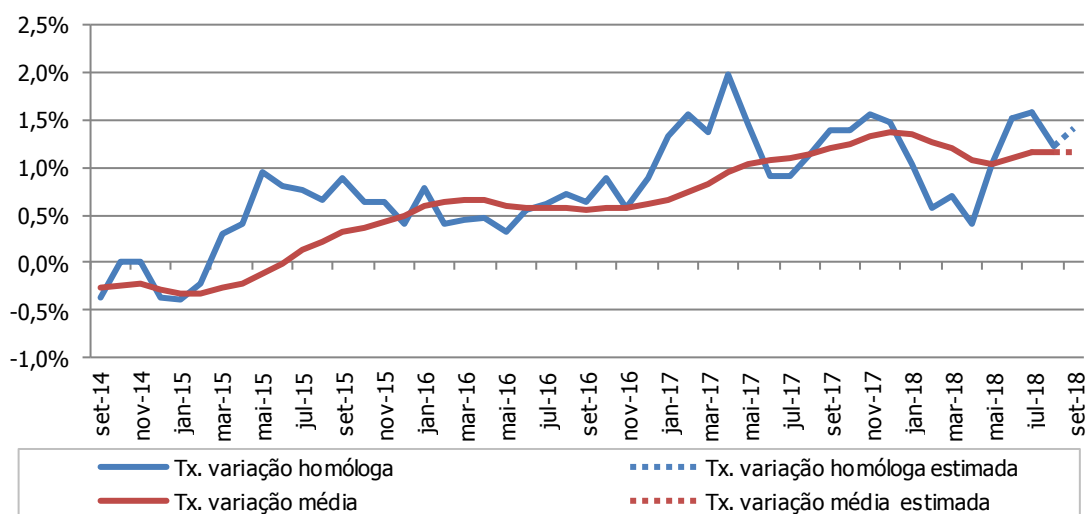
Tendo por base a informação apurada até à data do presente destaque, a taxa de variação homóloga do Índice de Preços no Consumidor (IPC) terá sido 1,4% em setembro de 2018 (o valor apurado para agosto foi 1,2%). A variação homóloga estimada do indicador de inflação subjacente (índice total excluindo produtos alimentares não transformados e energéticos) situou-se em 0,9% (0,6% observado em agosto). A taxa de variação homóloga do índice relativo aos produtos energéticos terá diminuído de 7,4% em agosto para 7,0% em setembro.

A variação mensal do IPC terá sido 1,1% (em agosto, o valor apurado foi -0,3% e em setembro de 2017 tinha sido 0,9%), estimando-se uma variação média nos últimos doze meses de 1,2%, valor idêntico ao registado no mês precedente.

O Índice Harmonizado de Preços no Consumidor (IHPC) português terá registado uma variação homóloga de 1,8% (o valor observado em agosto foi 1,3%).

Os dados definitivos referentes ao IPC do mês de setembro serão publicados no próximo dia 11 de outubro.

Índice de preços no consumidor (taxas de variação)



	Var. mensal (%) <sup>1</sup>		Var. homóloga (%) <sup>1</sup>		Var. média (%) <sup>1</sup>	
	ago-18	set-18 (e)	ago-18	set-18 (e)	ago-18	set-18 (e)
<b>IPC</b>						
Total	-0,35	<b>1,14</b>	1,22	<b>1,41</b>	1,15	<b>1,16</b>
Total exceto habitação	-0,37	<b>1,18</b>	1,17	<b>1,37</b>	1,15	<b>1,15</b>
Total exc. prod. alim. não transf. e energ.	-0,48	<b>1,39</b>	0,61	<b>0,88</b>	0,88	<b>0,85</b>
Produtos alimentares não transformados	0,09	<b>-0,21</b>	1,06	<b>1,04</b>	0,86	<b>0,92</b>
Produtos energéticos	0,35	<b>0,50</b>	7,40	<b>6,99</b>	4,16	<b>4,44</b>
<b>IHPC</b>						
Total	-0,7	<b>1,5</b>	1,3	<b>1,8</b>	1,4	<b>1,4</b>

(e) valores estimados

<sup>1</sup> Valores arredondados a duas e uma casa decimal. Para mais informação ver notas explicativas.

## NOTAS EXPLICATIVAS

### **Índice de Preços no Consumidor 2012 = 100**

O índice de Preços no Consumidor (IPC) mede a evolução temporal dos preços de um conjunto de bens e serviços representativos da estrutura de despesa de consumo da população residente em Portugal. É importante ter presente que o IPC não é um indicador do nível de preços mas antes um indicador da respetiva variação.

Para mais informação metodológica sobre o IPC/IHPC, consultar as notas explicativas do destaque com os dados definitivos.

### **Índice de inflação subjacente (total exceto produtos alimentares não transformados e energéticos)**

O indicador de inflação subjacente é obtido do índice total excluindo os preços dos produtos alimentares não transformados e dos produtos energéticos. Pretende-se com estas exclusões eliminar algumas das componentes mais expostas a “choques” temporários.

### **Normas seguidas no arredondamento e apresentação da informação**

As taxas de variação referentes ao IPC são apuradas a partir de índices com três casas decimais, sendo arredondadas a duas casas decimais nos quadros deste destaque. As taxas de variação do IHPC são arredondadas a uma casa decimal, seguindo as recomendações do Eurostat para a apresentação deste indicador.

Neste destaque, tal como é prática nos destaques do IPC, a análise descritiva incide sobre valores arredondados a uma casa decimal.

### **Apuramento da estimativa rápida do IPC/IHPC**

O INE publica a estimativa rápida do IPC/IHPC com o objetivo de fornecer uma indicação avançada sobre o comportamento da inflação.

Estes resultados não podem ser usados na atualização de valores, no âmbito de contratos ou de processos em contencioso.

A estimativa rápida é apurada com a informação recolhida e validada até dois dias antes da sua divulgação, o que não corresponde à totalidade da informação a recolher e validar, para o mês. Por essa razão, os valores estimados poderão não coincidir com os definitivos.

Não obstante, os resultados tenderão a ser próximos dos definitivos, atendendo aos testes que o INE efetuou internamente antes de iniciar a divulgação das Estimativas Rápidas do IPC (para mais informação pode ser consultado o [destaque da estimativa rápida referente a janeiro de 2018](#)).

### **Data das próximas divulgações**

O IPC de setembro será publicado no dia 11 de outubro.

A estimativa rápida do IPC de outubro será divulgada no dia 31 de outubro.