

Índices de Volume de Negócios, Emprego, Remunerações e Horas Trabalhadas nos Serviços
Setembro de 2018

Volume de Negócios nos Serviços¹ cresceu 5,4%

Em termos homólogos, o índice de volume de negócios nos serviços aumentou 5,4% em setembro, resultado inferior em 0,3 pontos percentuais (p.p.) ao observado no mês anterior. No 3.º trimestre de 2018, a variação homóloga dos serviços situou-se em 5,8% (6,6% no trimestre precedente).

Os índices de emprego, de remunerações brutas e de horas trabalhadas ajustado de efeitos de calendário apresentaram variações homólogas de 1,6%, 3,5% e -0,3%, respetivamente (1,6%, 3,3% e 0,9% em agosto, pela mesma ordem).

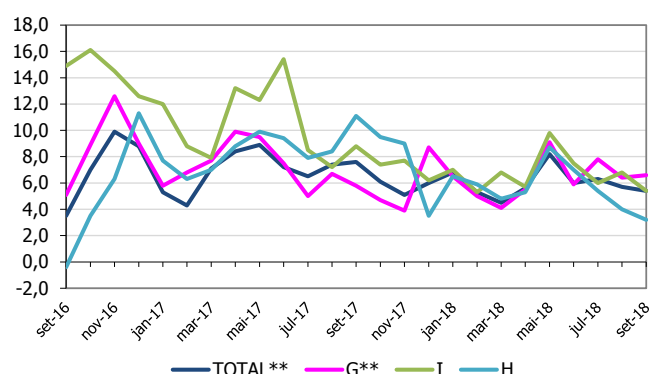
Volume de Negócios

O índice de volume de negócios nos serviços registou uma taxa de variação homóloga de 5,4%, recuando 0,3 pontos percentuais (p.p.) em relação ao mês de agosto.

As secções de *Comércio por grosso; reparação de veículos automóveis e motociclos* e a de *Atividades de consultoria, científicas, técnicas e similares* aceleraram face ao mês anterior. A primeira passou de um crescimento de 6,4% em agosto para 6,6% em setembro, contribuindo com 3,7 p.p. para a variação do índice total. A segunda teve um contributo 0,6 p.p., em resultado do aumento de 8,0% em setembro (5,5% em agosto).

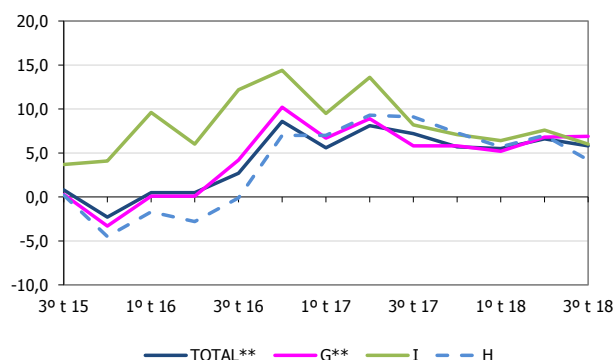
As restantes secções registaram abrandamentos no seu crescimento. A desaceleração mais acentuada verificou-se na secção de *Atividades administrativas e dos serviços de apoio*, com uma variação homóloga de 1,0% (3,8% no mês precedente).

Volume de Negócios – Índice Total e Secções
Variações Homólogas, %



No 3.º trimestre de 2018, o volume de negócios nos serviços cresceu 5,8% em termos homólogos (6,6% no 2º trimestre de 2018).

Volume de Negócios – Índice Total e Secções
Variações Homólogas trimestrais, %



Volume de Negócios – Índice Total e Secções						
Principais contribuições para a variação homóloga do índice total (p.p.)						
	abr-18	mai-18	jun-18	jul-18	ago-18	set-18
G**	3,1	5,1	3,3	4,4	3,6	3,7
H	0,7	1,1	0,9	0,7	0,5	0,4
I	0,6	0,9	0,7	0,6	0,6	0,5
J	0,1	0,1	0,3	0,2	0,2	0,1
M	0,5	0,4	0,3	0,3	0,4	0,6
N	0,7	0,6	0,4	0,1	0,3	0,1
TOTAL**	5,6	8,2	6,0	6,3	5,7	5,4

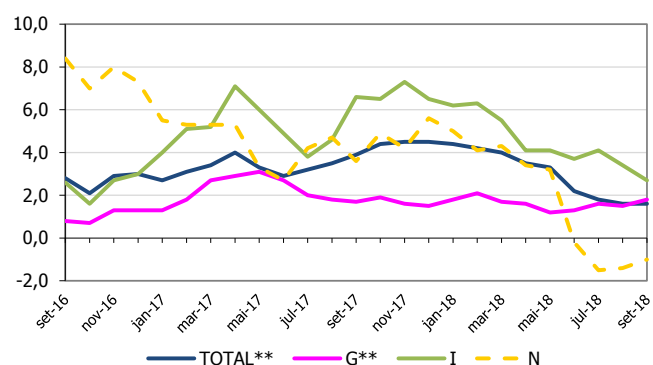
¹ Dados nominais ajustados dos efeitos de calendário e da sazonalidade

Comparativamente com o mês anterior, a variação do índice de volume de negócios nos serviços foi nula em setembro (aumento de 1,0% no mês anterior).

Emprego

O índice de emprego nos serviços apresentou uma variação homóloga de 1,6% em setembro, igual à taxa observada no mês de agosto.

Emprego – Índice Total e Secções
Variações Homólogas, %

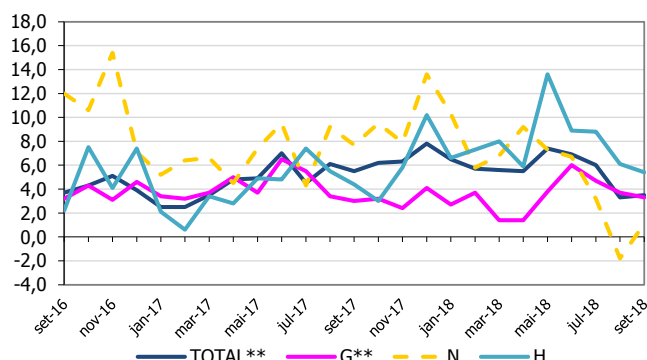


A variação mensal do índice de emprego passou de -0,2% em agosto para 0,7% em setembro (taxas de -0,1% e 0,7% em iguais períodos de 2017).

Remunerações

Em termos homólogos, o índice de remunerações efetivamente pagas registou um aumento homólogo de 3,5% em setembro (3,3% no mês precedente).

Remunerações – Índice Total e Secções
Variações Homólogas, %

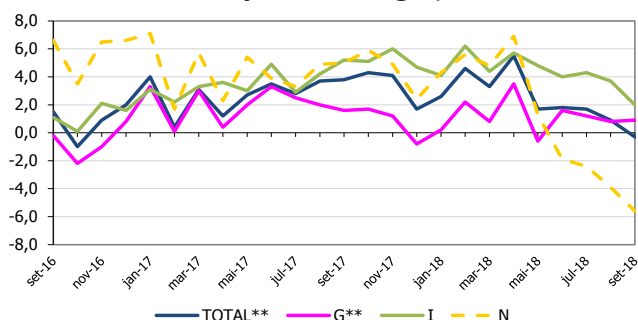


Face ao mês anterior, o índice de remunerações nos serviços diminuiu 1,5% (variação de -1,6% em setembro de 2017).

Horas Trabalhadas

O índice de volume de trabalho, medido pelo número de horas trabalhadas ajustado dos efeitos de calendário, apresentou uma variação homóloga de -0,3% (0,9% em agosto).

Horas Trabalhadas – Índice Total e Secções
Variações Homólogas, %



A variação mensal do índice de volume de trabalho foi 4,3% em setembro (5,5% em igual período do ano anterior).

Meses	TOTAL**	SECÇÕES					
		G**	H	I	J	M	N
PONDERADOR	100,0	56,0	13,3	8,8	6,8	8,3	6,8
Índices mensais							
set-17	111,30	111,20	110,60	123,30	105,15	102,90	114,35
out-17	111,40	111,62	111,62	124,43	102,03	99,97	115,62
nov-17	112,89	113,54	113,05	125,28	100,94	102,17	116,30
dez-17	113,37	115,35	110,47	123,78	103,76	101,11	113,90
jan-18	112,53	112,65	111,56	125,60	103,47	105,07	114,73
fev-18	113,03	114,53	112,16	123,69	102,73	98,53	116,56
mar-18	112,96	113,03	111,75	126,34	103,24	104,83	117,10
abr-18	115,93	117,04	113,80	128,35	105,28	102,98	121,41
mai-18	118,64	120,27	117,15	131,77	106,21	104,55	120,76
jun-18	116,05	116,71	115,60	130,99	106,51	103,40	117,20
* jul-18	116,18	118,04	114,11	127,68	106,37	104,21	114,52
* ago-18	117,31	118,64	114,35	127,48	108,92	109,69	116,66
set-18	117,32	118,49	114,10	129,91	107,30	111,09	115,44
Varição mensal (%)							
set-17	0,3	-0,2	0,6	3,3	0,2	-1,0	1,8
out-17	0,1	0,4	0,9	0,9	-3,0	-2,8	1,1
nov-17	1,3	1,7	1,3	0,7	-1,1	2,2	0,6
dez-17	0,4	1,6	-2,3	-1,2	2,8	-1,0	-2,1
jan-18	-0,7	-2,3	1,0	1,5	-0,3	3,9	0,7
fev-18	0,4	1,7	0,5	-1,5	-0,7	-6,2	1,6
mar-18	-0,1	-1,3	-0,4	2,1	0,5	6,4	0,5
abr-18	2,6	3,5	1,8	1,6	2,0	-1,8	3,7
mai-18	2,3	2,8	2,9	2,7	0,9	1,5	-0,5
jun-18	-2,2	-3,0	-1,3	-0,6	0,3	-1,1	-2,9
* jul-18	0,1	1,1	-1,3	-2,5	-0,1	0,8	-2,3
* ago-18	1,0	0,5	0,2	-0,2	2,4	5,3	1,9
set-18	0,0	-0,1	-0,2	1,9	-1,5	1,3	-1,0
Varição homóloga (%)							
set-17	7,6	5,8	11,1	8,8	4,6	12,7	11,1
out-17	6,1	4,7	9,5	7,4	2,1	7,8	12,0
nov-17	5,1	3,9	9,0	7,7	0,7	2,9	10,1
dez-17	6,0	8,7	3,5	6,2	-2,7	-3,0	8,0
jan-18	6,8	6,5	6,5	7,0	1,6	12,6	8,7
fev-18	5,3	5,0	5,9	5,3	-0,5	4,9	12,3
mar-18	4,5	4,1	4,8	6,8	-1,6	5,5	8,0
abr-18	5,6	5,5	5,3	5,7	1,4	6,2	9,7
mai-18	8,2	9,1	8,7	9,8	1,1	4,7	8,5
jun-18	6,0	5,9	7,0	7,5	5,4	4,3	5,2
* jul-18	6,3	7,8	5,4	6,0	3,8	3,5	1,6
* ago-18	5,7	6,4	4,0	6,8	3,8	5,5	3,8
set-18	5,4	6,6	3,2	5,4	2,0	8,0	1,0
Varição média nos últimos 12 meses (%)							
set-17	7,4	7,9	8,1	11,4	3,9	1,6	6,3
out-17	7,3	7,5	8,6	10,6	4,0	2,6	6,8
nov-17	6,9	6,8	8,8	10,1	4,1	2,6	7,0
dez-17	6,7	6,8	8,2	9,5	3,1	2,0	7,4
jan-18	6,8	6,9	8,1	9,1	2,9	3,6	7,7
fev-18	6,8	6,7	8,0	8,8	2,6	5,1	9,2
mar-18	6,6	6,4	7,8	8,7	1,9	5,3	9,2
abr-18	6,4	6,1	7,5	8,1	1,6	6,2	9,4
mai-18	6,3	6,0	7,5	7,9	1,2	6,4	9,4
jun-18	6,3	5,9	7,3	7,3	1,6	6,8	9,3
* jul-18	6,2	6,2	7,1	7,1	1,7	6,1	8,6
* ago-18	6,1	6,1	6,7	7,1	1,6	5,5	8,2
set-18	5,9	6,2	6,0	6,8	1,4	5,2	7,3

NOTAS

Varição mensal = [mês n (ano N) / mês n-1 (ano N)] * 100 - 100

Varição homóloga = [mês n (ano N) / mês n (ano N-1)] * 100 - 100

Varição média nos últimos 12 meses = [[mês (n-11) + ... + mês (n)] / [mês (n-23) + ... + mês (n-12)]] * 100 - 100

* Retificação, em resultado da substituição das estimativas efetuadas para as não respostas, por respostas efetivas das empresas, entretanto recebidas.

** Exclui Comércio a Retalho

O presente destaque inclui informação recebida até ao dia 08 de novembro de 2018, a que corresponde uma taxa de resposta de 95,4% em termos de volume de negócios.

Meses	TOTAL**	SECÇÕES					
		G**	H	I	J	M	N
PONDERADOR	100,0	56,0	13,3	8,8	6,8	8,3	6,8
Índices mensais							
set-17	112,30	108,03	114,87	142,53	107,51	98,09	125,60
out-17	113,64	113,61	114,39	127,54	100,84	105,29	117,38
nov-17	112,70	117,04	109,05	104,35	103,42	108,58	109,14
dez-17	115,26	113,97	103,09	111,72	122,23	144,73	111,30
jan-18	100,04	104,10	101,66	95,22	94,51	84,45	94,18
fev-18	97,22	99,94	96,73	92,76	92,85	87,07	98,30
mar-18	111,15	114,84	106,45	111,26	105,07	99,15	110,58
abr-18	110,32	111,35	111,22	121,46	97,63	97,65	113,85
mai-18	119,98	121,25	118,84	138,22	105,55	105,12	120,75
jun-18	122,18	122,27	120,71	140,83	109,60	112,65	124,50
* jul-18	124,65	123,35	127,51	158,18	104,38	104,14	131,72
* ago-18	118,32	111,92	123,67	174,08	106,45	89,22	136,06
set-18	116,17	111,66	117,03	150,83	109,98	105,41	126,19
Varição mensal (%)							
set-17	-0,2	2,1	-3,2	-13,9	2,9	16,0	-3,7
out-17	1,2	5,2	-0,4	-10,5	-6,2	7,3	-6,5
nov-17	-0,8	3,0	-4,7	-18,2	2,6	3,1	-7,0
dez-17	2,3	-2,6	-5,5	7,1	18,2	33,3	2,0
jan-18	-13,2	-8,7	-1,4	-14,8	-22,7	-41,6	-15,4
fev-18	-2,8	-4,0	-4,8	-2,6	-1,8	3,1	4,4
mar-18	14,3	14,9	10,0	19,9	13,2	13,9	12,5
abr-18	-0,7	-3,0	4,5	9,2	-7,1	-1,5	3,0
mai-18	8,8	8,9	6,9	13,8	8,1	7,6	6,1
jun-18	1,8	0,8	1,6	1,9	3,8	7,2	3,1
* jul-18	2,0	0,9	5,6	12,3	-4,8	-7,6	5,8
* ago-18	-5,1	-9,3	-3,0	10,1	2,0	-14,3	3,3
set-18	-1,8	-0,2	-5,4	-13,4	3,3	18,1	-7,3
Varição homóloga (%)							
set-17	5,6	2,4	10,2	9,5	4,2	12,4	10,7
out-17	8,0	7,6	11,0	7,8	1,5	7,1	12,4
nov-17	5,0	4,0	9,0	8,6	0,5	2,3	10,0
dez-17	1,8	2,5	0,8	6,7	-0,6	-4,7	6,4
jan-18	6,7	6,4	6,5	7,6	1,4	11,3	9,1
fev-18	5,5	5,5	6,4	5,7	-1,0	5,0	11,8
mar-18	1,5	-0,4	2,4	10,3	-1,0	1,6	8,9
abr-18	8,5	10,7	7,2	2,9	0,1	10,1	8,3
mai-18	6,1	5,9	7,0	10,0	1,0	4,2	7,8
jun-18	6,0	6,0	6,8	7,5	5,0	4,0	5,2
* jul-18	7,9	10,7	6,3	5,2	3,0	3,6	2,9
* ago-18	5,1	5,8	4,2	5,2	1,9	5,5	4,3
set-18	3,4	3,4	1,9	5,8	2,3	7,5	0,5
Varição média nos últimos 12 meses (%)							
set-17	6,9	7,1	7,9	11,4	3,7	2,0	6,5
out-17	7,4	7,6	8,8	10,6	3,9	3,2	7,2
nov-17	7,0	6,9	9,0	10,1	3,9	3,1	7,3
dez-17	6,6	6,6	8,2	9,7	3,2	1,9	7,6
jan-18	6,3	6,1	7,9	9,4	3,0	2,9	7,8
fev-18	6,5	6,2	8,0	9,1	2,6	4,2	9,1
mar-18	5,9	5,3	7,5	9,4	2,0	3,8	9,4
abr-18	6,1	5,7	7,5	8,2	1,6	5,2	9,4
mai-18	5,8	5,2	7,2	8,1	1,1	5,3	9,2
jun-18	5,6	5,1	7,0	7,5	1,5	5,6	9,1
* jul-18	5,8	5,6	6,8	7,3	1,6	4,9	8,3
* ago-18	5,6	5,5	6,5	7,1	1,3	4,5	7,9
set-18	5,4	5,6	5,7	6,8	1,2	4,2	6,9

NOTAS

Varição mensal = [mês n (ano N) / mês n-1 (ano N)] * 100 - 100

Varição homóloga = [mês n (ano N) / mês n (ano N-1)] * 100 - 100

Varição média nos últimos 12 meses = [[mês (n-11) + ... + mês (n)] / [mês (n-23) + ... + mês (n-12)]] * 100 - 100

* Retificação, em resultado da substituição das estimativas efetuadas para as não respostas, por respostas efetivas das empresas, entretanto recebidas.

** Exclui Comércio a Retalho

O presente destaque inclui informação recebida até ao dia 08 de novembro de 2018, a que corresponde uma taxa de resposta de 95,4% em termos de volume de negócios.

Meses	TOTAL**	SECÇÕES					
		G**	H	I	J	M	N
PONDERADOR	100,0	21,3	9,5	23,1	5,2	13,0	27,9
Índices mensais							
set-17	108,49	102,85	103,61	113,63	103,98	103,09	113,52
out-17	108,40	102,90	104,02	111,72	104,39	103,12	114,52
nov-17	108,28	103,59	103,96	111,13	104,70	103,84	113,67
dez-17	107,97	103,47	103,43	108,68	104,38	102,81	115,41
jan-18	105,98	103,28	103,68	106,65	104,30	103,34	109,80
fev-18	106,25	103,66	103,75	108,04	104,28	103,86	109,08
mar-18	107,55	103,99	104,11	110,80	104,88	104,30	110,76
abr-18	108,49	104,24	104,92	112,90	105,41	104,77	111,58
mai-18	109,12	104,15	105,43	114,28	105,58	105,02	112,43
jun-18	109,44	104,63	106,47	117,20	106,26	105,19	110,27
* jul-18	109,73	104,97	105,64	117,64	106,53	105,39	110,79
* ago-18	109,46	104,43	105,71	116,80	106,18	104,48	111,40
set-18	110,23	104,67	106,31	116,66	107,46	107,29	112,35
Varição mensal (%)							
set-17	0,7	0,0	0,5	0,6	0,9	2,8	0,5
out-17	-0,1	0,0	0,4	-1,7	0,4	0,0	0,9
nov-17	-0,1	0,7	-0,1	-0,5	0,3	0,7	-0,7
dez-17	-0,3	-0,1	-0,5	-2,2	-0,3	-1,0	1,5
jan-18	-1,8	-0,2	0,2	-1,9	-0,1	0,5	-4,9
fev-18	0,3	0,4	0,1	1,3	0,0	0,5	-0,7
mar-18	1,2	0,3	0,3	2,6	0,6	0,4	1,5
abr-18	0,9	0,2	0,8	1,9	0,5	0,5	0,7
mai-18	0,6	-0,1	0,5	1,2	0,2	0,2	0,8
jun-18	0,3	0,5	1,0	2,6	0,6	0,2	-1,9
* jul-18	0,3	0,3	-0,8	0,4	0,3	0,2	0,5
* ago-18	-0,2	-0,5	0,1	-0,7	-0,3	-0,9	0,6
set-18	0,7	0,2	0,6	-0,1	1,2	2,7	0,9
Varição homóloga (%)							
set-17	3,9	1,7	3,1	6,6	2,7	4,3	3,6
out-17	4,4	1,9	3,4	6,5	3,6	4,9	4,9
nov-17	4,5	1,6	4,1	7,3	3,4	5,3	4,2
dez-17	4,5	1,5	3,8	6,5	3,4	4,5	5,6
jan-18	4,4	1,8	3,3	6,2	2,1	5,5	5,0
fev-18	4,2	2,1	3,5	6,3	2,0	5,9	4,1
mar-18	4,0	1,7	3,3	5,5	1,9	5,7	4,3
abr-18	3,5	1,6	3,4	4,1	2,5	6,0	3,4
mai-18	3,3	1,2	3,1	4,1	2,5	5,8	3,2
jun-18	2,2	1,3	3,4	3,7	2,4	5,2	-0,2
* jul-18	1,8	1,6	2,4	4,1	2,7	4,6	-1,5
* ago-18	1,6	1,5	2,5	3,4	3,0	4,2	-1,4
set-18	1,6	1,8	2,6	2,7	3,3	4,1	-1,0
Varição média nos últimos 12 meses (%)							
set-17	3,2	1,9	2,0	4,6	0,8	0,1	5,2
out-17	3,4	2,0	2,2	5,0	1,1	0,8	5,0
nov-17	3,5	2,1	2,5	5,3	1,3	1,4	4,7
dez-17	3,6	2,1	2,7	5,6	1,6	1,9	4,5
jan-18	3,8	2,1	2,8	5,8	1,8	2,4	4,5
fev-18	3,8	2,1	2,9	5,9	2,0	3,0	4,4
mar-18	3,9	2,1	3,0	5,9	2,2	3,5	4,3
abr-18	3,9	2,0	3,1	5,7	2,5	4,0	4,2
mai-18	3,9	1,8	3,2	5,5	2,7	4,5	4,1
jun-18	3,8	1,7	3,3	5,4	2,6	4,9	3,9
* jul-18	3,7	1,6	3,3	5,4	2,6	5,0	3,4
* ago-18	3,5	1,6	3,3	5,3	2,7	5,1	2,9
set-18	3,3	1,6	3,2	5,0	2,7	5,1	2,5

NOTAS

Varição mensal = [mês n (ano N) / mês n-1 (ano N)] * 100 - 100

Varição homóloga = [mês n (ano N) / mês n (ano N-1)] * 100 - 100

Varição média nos últimos 12 meses = [[mês (n-11) + ... + mês (n)] / [mês (n-23) + ... + mês (n-12)]] * 100 - 100

* Retificação, em resultado da substituição das estimativas efetuadas para as não respostas, por respostas efetivas das empresas, entretanto recebidas.

** Exclui Comércio a Retalho

O presente destaque inclui informação recebida até ao dia 08 de novembro de 2018, a que corresponde uma taxa de resposta de 92,6% em termos de número de pessoas ao serviço.

Meses	TOTAL**	SECÇÕES					
		G**	H	I	J	M	N
PONDERADOR	100,0	23,3	15,4	14,5	9,4	14,1	23,3
Índices mensais							
set-17	102,82	96,80	101,50	113,72	94,77	90,75	113,47
out-17	103,71	97,68	104,04	112,83	96,92	89,29	115,28
nov-17	130,20	130,29	119,46	131,78	133,74	113,04	145,16
dez-17	128,25	122,82	125,69	149,68	114,02	110,49	138,51
jan-18	104,13	98,27	106,73	108,33	99,08	89,39	116,61
fev-18	103,16	99,35	105,55	110,55	96,42	88,94	112,12
mar-18	107,54	104,72	108,93	112,63	99,63	97,69	115,41
abr-18	107,25	104,54	106,35	116,41	102,32	90,28	117,08
mai-18	112,48	104,78	117,86	120,08	106,03	92,51	126,54
jun-18	127,68	128,20	122,73	132,29	126,65	110,41	138,43
* jul-18	121,01	119,94	120,62	129,10	118,68	108,07	126,05
* ago-18	107,94	101,62	108,51	128,32	99,30	93,52	113,38
set-18	106,37	99,96	106,96	120,88	97,57	93,46	114,69
Varição mensal (%)							
set-17	-1,6	-1,2	-0,7	-5,1	-4,4	3,8	-1,7
out-17	0,9	0,9	2,5	-0,8	2,3	-1,6	1,6
nov-17	25,5	33,4	14,8	16,8	38,0	26,6	25,9
dez-17	-1,5	-5,7	5,2	13,6	-14,7	-2,3	-4,6
jan-18	-18,8	-20,0	-15,1	-27,6	-13,1	-19,1	-15,8
fev-18	-0,9	1,1	-1,1	2,0	-2,7	-0,5	-3,9
mar-18	4,2	5,4	3,2	1,9	3,3	9,8	2,9
abr-18	-0,3	-0,2	-2,4	3,4	2,7	-7,6	1,4
mai-18	4,9	0,2	10,8	3,2	3,6	2,5	8,1
jun-18	13,5	22,4	4,1	10,2	19,4	19,3	9,4
* jul-18	-5,2	-6,4	-1,7	-2,4	-6,3	-2,1	-8,9
* ago-18	-10,8	-15,3	-10,0	-0,6	-16,3	-13,5	-10,1
set-18	-1,5	-1,6	-1,4	-5,8	-1,7	-0,1	1,2
Varição homóloga (%)							
set-17	5,5	3,0	4,4	8,4	2,2	5,7	7,7
out-17	6,2	3,2	3,0	8,8	3,3	8,3	9,5
nov-17	6,3	2,4	5,8	8,9	4,8	9,5	7,9
dez-17	7,8	4,1	10,2	11,5	3,3	-0,9	13,6
jan-18	6,5	2,7	6,6	9,1	2,1	5,5	10,3
fev-18	5,7	3,7	7,3	9,5	2,6	5,3	5,8
mar-18	5,6	1,4	8,0	8,0	2,1	8,1	6,8
abr-18	5,5	1,4	5,9	6,7	6,0	3,5	9,2
mai-18	7,4	3,8	13,6	8,1	7,9	5,4	7,3
jun-18	6,9	6,0	8,9	7,7	5,0	7,6	6,7
* jul-18	6,0	4,7	8,8	8,1	7,2	7,5	3,2
* ago-18	3,3	3,7	6,1	7,1	0,1	6,9	-1,8
set-18	3,5	3,3	5,4	6,3	3,0	3,0	1,1
Varição média nos últimos 12 meses (%)							
set-17	4,6	4,2	4,6	7,7	1,6	-2,3	7,9
out-17	4,7	4,1	4,2	8,0	1,7	-0,9	7,8
nov-17	4,9	4,0	4,4	8,0	1,8	1,0	7,1
dez-17	5,2	3,9	4,7	8,7	2,0	1,6	7,7
jan-18	5,5	3,9	5,1	8,9	2,2	2,4	8,1
fev-18	5,8	3,9	5,6	9,1	2,5	3,3	8,1
mar-18	5,9	3,7	6,0	9,2	2,6	4,3	8,1
abr-18	6,0	3,4	6,2	8,8	3,1	4,3	8,4
mai-18	6,2	3,5	6,9	8,7	3,7	4,7	8,4
jun-18	6,2	3,4	7,3	8,6	3,6	5,0	8,2
* jul-18	6,3	3,4	7,4	8,7	4,3	5,7	8,1
* ago-18	6,1	3,4	7,5	8,5	4,0	6,0	7,1
set-18	5,9	3,4	7,5	8,3	4,0	5,8	6,6

NOTAS

Varição mensal = [mês n (ano N) / mês n-1 (ano N)] * 100 - 100

Varição homóloga = [mês n (ano N) / mês n (ano N-1)] * 100 - 100

Varição média nos últimos 12 meses = [[mês (n-11) + ... + mês (n)] / [mês (n-23) + ... + mês (n-12)]] * 100 - 100

* Retificação, em resultado da substituição das estimativas efetuadas para as não respostas, por respostas efetivas das empresas, entretanto recebidas.

** Exclui Comércio a Retalho

O presente destaque inclui informação recebida até ao dia 08 de novembro de 2018, a que corresponde uma taxa de resposta de 92,6% em termos de número de pessoas ao serviço.

Meses	TOTAL**	SECÇÕES					
		G**	H	I	J	M	N
PONDERADOR	100,0	21,9	9,6	23,1	5,3	12,8	27,3
Índices mensais							
set-17	106,25	102,19	102,23	111,09	101,53	102,29	109,63
out-17	107,31	104,14	105,31	109,48	104,13	103,78	111,00
nov-17	106,40	103,17	104,40	108,35	103,27	103,05	110,25
dez-17	100,32	97,13	96,99	103,85	92,61	94,79	105,17
jan-18	105,46	105,41	105,12	104,71	105,97	104,17	106,78
fev-18	101,87	99,68	98,84	104,86	99,66	99,68	103,64
mar-18	108,20	106,61	105,67	109,62	106,49	106,97	110,08
abr-18	105,49	102,36	102,22	111,33	102,45	102,26	106,33
mai-18	107,39	103,26	103,80	114,02	104,05	103,20	108,99
jun-18	105,17	102,10	103,59	115,19	100,94	101,89	102,06
* jul-18	108,29	104,88	105,39	117,53	104,42	105,13	106,48
* ago-18	101,58	94,72	99,89	115,67	94,67	92,51	101,36
set-18	105,91	103,11	103,21	113,28	105,56	104,77	103,47
Varição mensal (%)							
set-17	5,5	8,8	5,3	-0,4	11,3	14,3	4,0
out-17	1,0	1,9	3,0	-1,4	2,6	1,5	1,2
nov-17	-0,8	-0,9	-0,9	-1,0	-0,8	-0,7	-0,7
dez-17	-5,7	-5,9	-7,1	-4,2	-10,3	-8,0	-4,6
jan-18	5,1	8,5	8,4	0,8	14,4	9,9	1,5
fev-18	-3,4	-5,4	-6,0	0,1	-6,0	-4,3	-2,9
mar-18	6,2	7,0	6,9	4,5	6,9	7,3	6,2
abr-18	-2,5	-4,0	-3,3	1,6	-3,8	-4,4	-3,4
mai-18	1,8	0,9	1,5	2,4	1,6	0,9	2,5
jun-18	-2,1	-1,1	-0,2	1,0	-3,0	-1,3	-6,4
* jul-18	3,0	2,7	1,7	2,0	3,4	3,2	4,3
* ago-18	-6,2	-9,7	-5,2	-1,6	-9,3	-12,0	-4,8
set-18	4,3	8,9	3,3	-2,1	11,5	13,3	2,1
Varição homóloga (%)							
set-17	3,8	1,6	3,0	5,2	0,3	4,2	5,0
out-17	4,3	1,7	4,4	5,1	1,5	4,9	5,9
nov-17	4,1	1,2	4,6	6,0	1,7	4,9	4,9
dez-17	1,7	-0,8	1,5	4,7	-2,0	0,6	2,4
jan-18	2,6	0,2	1,4	4,1	-0,2	2,5	4,3
fev-18	4,6	2,2	2,9	6,2	0,3	6,4	5,6
mar-18	3,3	0,8	0,8	4,4	-0,2	5,5	4,8
abr-18	5,5	3,5	4,2	5,7	5,8	6,3	6,9
mai-18	1,7	-0,6	0,1	4,8	-0,8	3,2	1,3
jun-18	1,8	1,6	3,6	4,0	2,7	4,3	-1,9
* jul-18	1,7	1,2	3,0	4,3	3,6	4,7	-2,4
* ago-18	0,9	0,8	2,9	3,7	3,8	3,4	-3,9
set-18	-0,3	0,9	1,0	2,0	4,0	2,4	-5,6
Varição média nos últimos 12 meses (%)							
set-17	2,2	1,3	1,5	3,0	-0,6	-0,9	4,6
out-17	2,7	1,6	2,1	3,4	-0,2	0,1	4,8
nov-17	3,0	1,8	2,6	3,8	0,2	1,1	4,7
dez-17	2,9	1,7	2,8	4,0	0,1	1,3	4,4
jan-18	2,8	1,4	2,5	4,1	-0,1	1,4	4,2
fev-18	3,2	1,6	2,8	4,4	0,1	2,2	4,5
mar-18	3,2	1,4	2,5	4,5	0,1	2,9	4,4
abr-18	3,5	1,7	2,8	4,7	0,9	3,5	4,8
mai-18	3,4	1,5	2,6	4,8	0,9	3,9	4,4
jun-18	3,3	1,3	2,7	4,7	1,0	4,1	3,9
* jul-18	3,2	1,2	2,8	4,9	1,2	4,3	3,4
* ago-18	3,0	1,1	2,7	4,8	1,3	4,2	2,7
set-18	2,6	1,1	2,5	4,6	1,6	4,1	1,8

NOTAS

Varição mensal = [mês n (ano N) / mês n-1 (ano N)] * 100 - 100

Varição homóloga = [mês n (ano N) / mês n (ano N-1)] * 100 - 100

Varição média nos últimos 12 meses = [[mês (n-11) + ... + mês (n)] / [mês (n-23) + ... + mês (n-12)]] * 100 - 100

* Retificação, em resultado da substituição das estimativas efetuadas para as não respostas, por respostas efetivas das empresas, entretanto recebidas.

** Exclui Comércio a Retalho

O presente destaque inclui informação recebida até ao dia 08 de novembro de 2018, a que corresponde uma taxa de resposta de 92,6% em termos de número de pessoas ao serviço.

Meses	TOTAL**	SECÇÕES					
		G**	H	I	J	M	N
PONDERADOR	100,0	21,9	9,6	23,1	5,3	12,8	27,3

Índices mensais

set-17	105,41	101,11	101,35	110,68	100,33	101,09	108,84
out-17	106,99	103,73	104,98	109,32	103,69	103,32	110,71
nov-17	107,45	104,48	105,51	108,85	104,83	104,49	111,22
dez-17	98,27	94,50	94,85	102,83	89,78	91,97	103,25
jan-18	107,06	107,45	106,83	105,47	108,41	106,40	108,21
fev-18	101,70	99,52	98,63	104,81	99,11	99,48	103,44
mar-18	107,27	105,32	104,77	109,47	105,10	105,33	109,18
abr-18	105,23	102,11	101,88	110,91	102,14	102,19	106,15
mai-18	108,98	105,26	105,47	114,82	106,45	105,41	110,45
jun-18	106,19	103,39	104,67	115,71	102,47	103,31	102,98
* jul-18	107,97	104,46	105,06	117,37	103,99	104,67	106,19
* ago-18	103,07	96,57	101,50	116,44	96,85	94,50	102,76
set-18	103,21	99,68	100,38	111,96	101,52	100,93	101,04

Variação mensal (%)

set-17	3,1	5,6	2,7	-1,4	7,5	10,6	1,9
out-17	1,5	2,6	3,6	-1,2	3,3	2,2	1,7
nov-17	0,4	0,7	0,5	-0,4	1,1	1,1	0,5
dez-17	-8,5	-9,6	-10,1	-5,5	-14,4	-12,0	-7,2
jan-18	8,9	13,7	12,6	2,6	20,8	15,7	4,8
fev-18	-5,0	-7,4	-7,7	-0,6	-8,6	-6,5	-4,4
mar-18	5,5	5,8	6,2	4,4	6,0	5,9	5,5
abr-18	-1,9	-3,0	-2,8	1,3	-2,8	-3,0	-2,8
mai-18	3,6	3,1	3,5	3,5	4,2	3,2	4,1
jun-18	-2,6	-1,8	-0,8	0,8	-3,7	-2,0	-6,8
* jul-18	1,7	1,0	0,4	1,4	1,5	1,3	3,1
* ago-18	-4,5	-7,6	-3,4	-0,8	-6,9	-9,7	-3,2
set-18	0,1	3,2	-1,1	-3,8	4,8	6,8	-1,7

Variação homóloga (%)

set-17	2,0	-0,7	1,0	4,3	-2,3	1,6	3,4
out-17	6,2	4,1	6,4	6,0	4,3	7,6	7,6
nov-17	4,1	1,2	4,6	6,0	1,7	4,9	4,9
dez-17	-0,1	-3,1	-0,4	3,8	-4,6	-2,0	0,8
jan-18	4,5	2,6	3,4	5,0	2,5	5,2	6,0
fev-18	4,6	2,2	2,9	6,2	0,3	6,4	5,6
mar-18	0,0	-3,5	-2,4	3,5	-5,0	0,0	1,8
abr-18	8,8	8,1	7,6	6,6	11,1	12,1	10,0
mai-18	1,7	-0,6	0,1	4,8	-0,7	3,2	1,3
jun-18	1,8	1,6	3,6	4,0	2,7	4,3	-1,9
* jul-18	3,5	3,6	5,0	5,2	6,4	7,4	-0,9
* ago-18	0,9	0,8	2,9	3,7	3,8	3,4	-3,8
set-18	-2,1	-1,4	-1,0	1,2	1,2	-0,2	-7,2

Variação média nos últimos 12 meses (%)

set-17	2,0	1,1	1,2	2,9	-1,0	-1,2	4,4
out-17	2,8	1,8	2,2	3,5	-0,1	0,3	4,9
nov-17	2,9	1,8	2,6	3,7	0,0	1,0	4,6
dez-17	2,9	1,7	2,7	4,0	-0,1	1,2	4,3
jan-18	2,8	1,4	2,5	4,1	-0,2	1,4	4,1
fev-18	3,2	1,7	2,8	4,4	0,2	2,3	4,5
mar-18	2,8	0,9	2,1	4,4	-0,5	2,2	4,0
abr-18	3,7	1,9	3,0	4,8	1,2	3,7	4,9
mai-18	3,4	1,4	2,6	4,8	0,9	3,9	4,4
jun-18	3,3	1,3	2,7	4,8	1,0	4,1	3,9
* jul-18	3,4	1,4	2,9	5,0	1,4	4,5	3,5
* ago-18	3,1	1,3	2,8	4,9	1,6	4,4	2,8
set-18	2,8	1,2	2,7	4,6	1,9	4,3	1,9

NOTAS

Variação mensal = [mês n (ano N) / mês n-1 (ano N)] * 100 - 100

Variação homóloga = [mês n (ano N) / mês n (ano N-1)] * 100 - 100

Variação média nos últimos 12 meses = [[mês (n-11) + ... + mês (n)] / [mês (n-23) + ... + mês (n-12)]] * 100 - 100

* Retificação, em resultado da substituição das estimativas efetuadas para as não respostas, por respostas efetivas das empresas, entretanto recebidas.

** Exclui Comércio a Retalho

O presente destaque inclui informação recebida até ao dia 08 de novembro de 2018, a que corresponde uma taxa de resposta de 92,6% em termos de número de pessoas ao serviço.

Notas Explicativas

Índice de Volume de Negócios, Emprego, Remunerações e Horas Trabalhadas nos Serviços

Os índices de Volume de Negócios, Emprego, Remunerações e Horas Trabalhadas nos Serviços (IVNES) têm por objetivo mostrar a evolução do mercado de bens e serviços neste setor. Os índices de Volume de Negócios e de Horas Trabalhadas são obtidos com base no Inquérito Mensal ao Volume de Negócios e Emprego nos Serviços, realizado essencialmente por via eletrónica, junto de unidades estatísticas selecionadas a partir das empresas sediadas no território nacional. Os índices de Emprego e de Remunerações são obtidos a partir do Inquérito já referido anteriormente, em conjunto com a recolha de dados de natureza administrativa, provenientes da Declaração Mensal de Remunerações efetuada por essas mesmas empresas à Segurança Social. Para mais informações sobre a metodologia utilizada ver [documento metodológico](#).

Ajustamento de efeitos de calendário e da sazonalidade

O ajustamento dos efeitos de calendário e da sazonalidade é efetuado com modelos probabilísticos do tipo "Autoregressive Integrated Moving Average" (ARIMA). O ajustamento pressupõe que se mantenha relativamente estável a influência deste tipo de efeitos sobre as séries brutas. No entanto, é possível que a crise internacional possa acarretar alguma perturbação neste tipo de efeitos. De qualquer modo, continuam a acompanhar estes destaques os valores das séries brutas e as respetivas taxas de variação o que permite complementar a informação fornecida pelas séries ajustadas e comentadas neste destaque.

Taxa de variação mensal

A variação mensal compara o nível do índice entre dois meses consecutivos. Embora seja um indicador que permite um acompanhamento corrente do andamento da variável, o valor desta taxa de variação é particularmente influenciado por efeitos de natureza sazonal e outros mais específicos localizados num (ou em ambos) dos meses comparados.

Taxa de variação homóloga

A variação homóloga compara o nível do índice entre o mês corrente e o mesmo mês do ano anterior. A evolução desta taxa de variação está menos sujeita a oscilações de natureza sazonal podendo, no entanto, ser influenciada por este tipo de efeitos localizados num período específico.

Taxa de variação média dos últimos doze meses

A variação média dos últimos doze meses compara o nível do índice médio dos últimos doze meses com os doze meses imediatamente anteriores. Por ser uma média móvel esta taxa de variação é menos sensível a alterações.

Contribuições

A contribuição representa o efeito individual de uma secção na formação de uma taxa de variação do índice total. Este indicador é apresentado em termos de pontos percentuais em relação à variação total.

Revisões

A informação divulgada no presente destaque incorpora revisões de rotina dos índices dos dois meses anteriores em consequência da substituição das estimativas efetuadas por respostas entretanto recebidas e, em menor grau, da substituição de valores provisórios anteriormente reportados por valores definitivos. A magnitude destas revisões, medida, em pontos percentuais, pela diferença entre taxas de variação homóloga agora e anteriormente divulgadas é a seguinte:

	VN_SAZ ¹	Emp	Rem	Horas_CAL ²
jul-18	0,0	0,0	0,0	0,0
ago-18	0,0	0,1	-0,1	0,2

1 - Volume de Negócios Total, ajustado de efeitos de calendário e de sazonalidade.

2 - Horas, ajustadas de efeitos de calendário.

Taxa de resposta

Algumas taxas de resposta do presente Destaque são inferiores às definidas como padrão de qualidade no respetivo Documento Metodológico, pelo que são de esperar revisões de intensidade superior às habituais:

	Total	G	H	I	J	M	N
VVN	95,4	95,9	96,1	90,0	98,3	87,5	94,7
NPS	92,6	94,0	94,4	89,3	95,9	88,7	91,8

Siglas

TOTAL** – Secções G**, H, I, J, M e N da CAE-Rev.3

G** – Comércio por grosso; reparação de veículos automóveis e motociclos

H – Transportes e armazenagem

I – Alojamento, restauração e similares

J – Atividades de informação e de comunicação

M – Atividades de consultoria, científicas, técnicas e similares

N – Atividades administrativas e dos serviços de apoio