

30 de outubro de 2018

## Índices de Volume de Negócios, Emprego, Remunerações e Horas Trabalhadas no Comércio a Retalho Setembro 2018

### Vendas no Comércio a Retalho abrandaram para 1,3%

O Índice de Volume de Negócios no Comércio a Retalho<sup>1</sup> registou uma variação homóloga de 1,3% em setembro (3,8% no mês anterior). Os índices de emprego, de remunerações e de horas trabalhadas ajustadas de efeitos de calendário, apresentaram taxas de variação homóloga de 2,5%, 3,8% e -0,5%, respetivamente (2,6%, 4,6% e 0,0% em agosto, pela mesma ordem).

No terceiro trimestre de 2018 o índice das vendas no comércio a retalho aumentou 2,4%, traduzindo uma desaceleração de 1,0 pontos percentuais quando comparado com o trimestre anterior.

#### Volume de Negócios

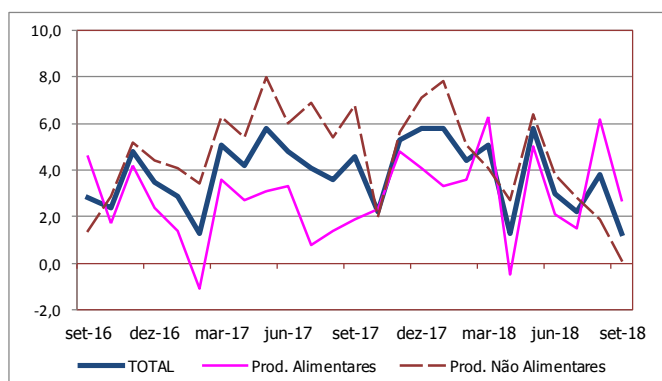
As vendas no comércio a retalho<sup>1</sup> aumentaram 1,3% em setembro, variação inferior em 2,5 pontos percentuais (p.p.) à observada no mês anterior.

O abrandamento do índice total traduziu a desaceleração dos índices dos dois agrupamentos, em 3,5 p.p. no caso dos *Produtos Alimentares* e em 1,8 p.p. nos *Produtos não Alimentares*. As variações homólogas foram, pela mesma ordem, de 2,7% e 0,1% em setembro (6,2% e 1,9% no mês anterior).

Em termos nominais, o índice agregado cresceu 2,9% em setembro (5,9% no mês precedente). As variações dos índices dos agrupamentos *Produtos Alimentares* e *Produtos não Alimentares* situaram-se em, respetivamente, 4,6% e 1,5% (8,6% e 3,7% em agosto, pela mesma ordem).

No terceiro trimestre de 2018, as vendas<sup>1</sup> no comércio a retalho registaram uma variação homóloga de 2,4% (3,4% no trimestre anterior). A variação homóloga trimestral do agrupamento de *Produtos alimentares* fixou-se em 3,5% (2,2% no 2.º trimestre), enquanto o índice do agrupamento *Produtos não alimentares* aumentou 1,6% (variação de 4,3% no trimestre anterior).

**VVN – Índice Geral e desagregações**  
Variação homóloga, %



<sup>1</sup> Índice de Volume de Negócios Total, ajustado de efeitos de calendário e de sazonalidade, deflacionado (ver notas explicativas).

#### Variação Homóloga Trimestral (%)

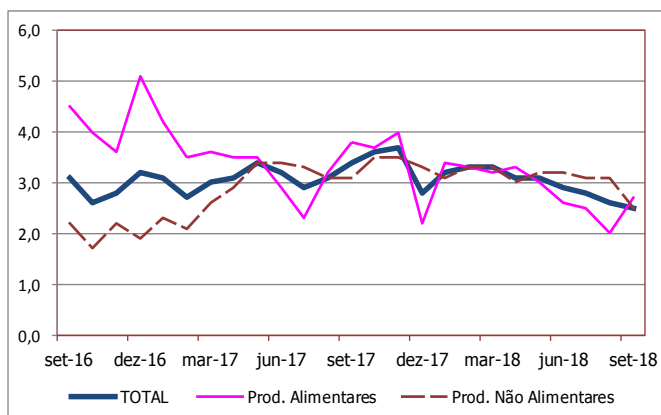
##### Evolução por agrupamentos

	Total	Prod. Alimentares	Prod. Não Alimentares
<b>3T_16</b>	3,1	5,1	1,7
<b>4T_16</b>	3,6	2,8	4,2
<b>1T_17</b>	3,1	1,3	4,6
<b>2T_17</b>	4,9	3,0	6,5
<b>3T_17</b>	4,1	1,4	6,4
<b>4T_17</b>	4,4	3,7	4,9
<b>1T_18</b>	5,1	4,4	5,7
<b>2T_18</b>	3,4	2,2	4,3
<b>3T_18</b>	2,4	3,5	1,6

## Emprego

O índice de emprego no comércio a retalho apresentou uma variação homóloga de 2,5% em setembro (2,6% no mês anterior).

### Emprego – Índice Geral e desagregações Variação homóloga, %

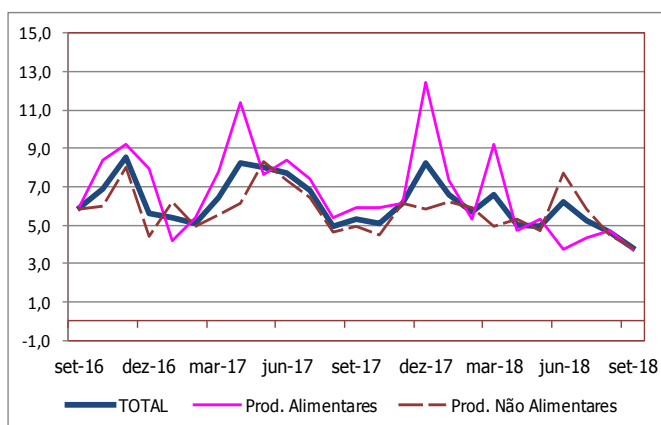


A taxa de variação mensal deste índice foi -0,2% (-0,1% no mesmo período de 2017).

## Remunerações

O índice de remunerações efetivamente pagas no comércio a retalho aumentou 3,8% em termos homólogos (aumento de 4,6% em agosto).

### Remunerações – Índice Geral e desagregações Variação homóloga, %

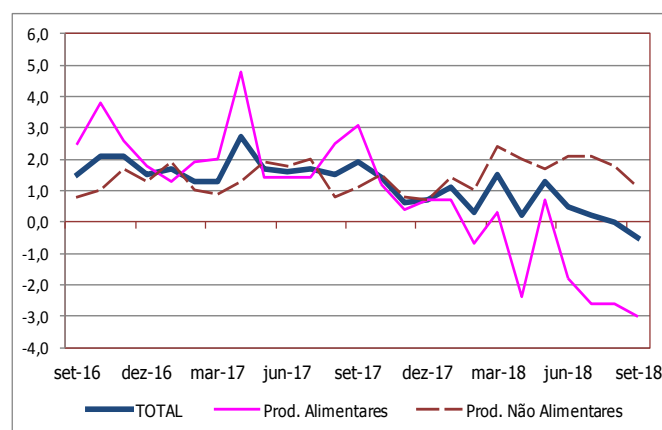


Face ao mês anterior, este índice diminuiu 5,4% (variação de -4,6% em setembro de 2017).

## Horas Trabalhadas

O índice de horas trabalhadas, ajustado de efeitos de calendário, foi de -0,5% em termos homólogos (nula no mês anterior).

### Horas Trabalhadas – Índice Geral e desagregações Variação homóloga, %



Quando comparado com agosto o índice de horas trabalhadas apresentou uma variação de -0,9% (-0,4% em setembro do ano anterior).

Índices de **Volume de Negócios** no Comércio a Retalho  
Dados ajustados de efeitos de calendário e da sazonalidade  
BASE 2015=100

Meses	Volume de Negócios no Comércio a Retalho (deflacionado)					Volume de Negócios no Comércio a Retalho				
	TOTAL	TOTAL exceto combustível	Produtos alimentares, bebidas e tabaco □	Produtos não alimentares	Produtos não alimentares, exceto combustível	TOTAL	TOTAL exceto combustível	Produtos alimentares, bebidas e tabaco □	Produtos não alimentares	Produtos não alimentares, exceto combustível
<b>Índices mensais</b>										
set-17	108,0	107,8	106,7	109,0	109,0	109,1	108,1	108,6	109,5	107,5
out-17	106,2	105,9	106,1	106,2	105,6	107,6	106,2	108,1	107,2	104,2
nov-17	109,4	109,5	108,0	110,6	111,2	111,5	110,3	111,1	111,9	109,5
dez-17	109,8	110,0	108,0	111,2	112,1	111,4	110,2	110,9	111,8	109,5
jan-18	109,8	109,8	106,8	112,2	113,0	111,6	110,1	109,6	113,2	110,5
fev-18	109,6	109,2	107,6	111,2	110,9	110,6	108,9	109,0	111,9	108,7
mar-18	111,5	111,9	112,2	110,9	111,6	112,6	111,9	114,3	111,2	109,3
abr_18	107,6	108,0	104,9	109,8	111,2	109,6	108,8	107,6	111,3	110,1
mai-18	112,8	113,4	110,3	114,9	116,9	115,3	114,1	113,5	116,8	114,7
jun-18	111,0	111,8	109,2	112,5	114,6	114,0	113,0	112,6	115,1	113,3
*jul-18	110,0	110,6	108,1	111,5	113,4	112,6	111,3	111,9	113,2	110,5
*ago-18	111,2	112,0	112,2	110,3	111,8	114,2	112,7	116,4	112,4	108,8
set-18	109,3	109,9	109,6	109,1	110,1	112,2	110,3	113,6	111,1	106,7
<b>Varição mensal (%)</b>										
set-17	0,8	0,9	1,0	0,7	0,7	1,1	1,0	1,4	1,0	0,7
out-17	-1,7	-1,8	-0,5	-2,6	-3,2	-1,4	-1,7	-0,5	-2,1	-3,0
nov-17	3,1	3,5	1,8	4,2	5,3	3,7	3,9	2,7	4,4	5,1
dez-17	0,3	0,4	0,0	0,6	0,9	-0,1	-0,1	-0,1	-0,1	0,0
jan-18	0,0	-0,1	-1,1	0,9	0,8	0,1	-0,2	-1,2	1,2	0,9
fev-18	-0,2	-0,6	0,7	-0,9	-1,9	-0,9	-1,1	-0,6	-1,2	-1,6
mar-18	1,7	2,5	4,3	-0,3	0,6	1,8	2,8	4,9	-0,7	0,5
abr_18	-3,5	-3,5	-6,5	-1,0	-0,3	-2,7	-2,8	-5,9	0,1	0,8
mai-18	4,9	5,1	5,1	4,7	5,0	5,2	4,9	5,5	5,0	4,2
jun-18	-1,6	-1,4	-1,0	-2,1	-1,9	-1,1	-1,0	-0,8	-1,4	-1,2
*jul-18	-0,9	-1,0	-1,0	-0,8	-1,1	-1,2	-1,5	-0,6	-1,7	-2,5
*ago-18	1,1	1,2	3,8	-1,1	-1,4	1,4	1,3	4,0	-0,6	-1,6
set-18	-1,7	-1,9	-2,3	-1,1	-1,5	-1,7	-2,2	-2,4	-1,2	-1,9
<b>Varição homóloga (%)</b>										
set-17	4,6	4,7	1,9	6,8	7,9	5,6	4,9	3,0	7,8	7,0
out-17	2,2	1,7	2,3	2,0	1,0	3,0	1,9	3,4	2,7	0,3
nov-17	5,3	5,6	4,8	5,6	6,5	7,0	6,5	7,1	7,0	5,9
dez-17	5,8	6,2	4,1	7,1	8,5	6,7	6,5	6,1	7,2	7,1
jan-18	5,8	6,1	3,3	7,8	9,2	5,7	5,7	4,0	7,0	7,5
fev-18	4,4	4,1	3,6	5,1	4,5	4,1	3,5	3,7	4,4	3,2
mar-18	5,1	5,4	6,3	4,1	4,5	4,5	4,6	6,5	2,9	2,6
abr_18	1,3	1,6	-0,5	2,7	3,9	2,0	2,1	0,5	3,3	3,8
mai-18	5,8	6,7	5,0	6,4	8,4	7,3	7,0	6,7	7,9	7,4
jun-18	3,0	4,2	2,1	3,8	6,4	5,6	5,4	4,6	6,4	6,2
*jul-18	2,2	3,0	1,5	2,8	4,7	4,5	3,7	4,1	4,7	3,3
*ago-18	3,8	4,8	6,2	1,9	3,2	5,9	5,4	8,6	3,7	1,9
set-18	1,3	1,9	2,7	0,1	0,9	2,9	2,1	4,6	1,5	-0,7
<b>Varição média nos últimos 12 meses (%)</b>										
set-17	3,9	3,7	2,1	5,4	5,5	5,4	4,1	3,6	6,9	4,8
out-17	3,9	3,6	2,1	5,3	5,3	5,4	4,1	3,6	6,8	4,6
nov-17	3,9	3,7	2,2	5,4	5,4	5,5	4,3	3,8	6,9	4,8
dez-17	4,1	4,0	2,3	5,6	5,8	5,7	4,5	4,0	7,1	5,1
jan-18	4,4	4,3	2,5	5,9	6,3	5,6	4,7	4,0	7,0	5,5
fev-18	4,6	4,5	2,9	6,0	6,3	5,6	4,8	4,2	6,8	5,5
mar-18	4,6	4,6	3,1	5,8	6,1	5,3	4,7	4,2	6,2	5,2
abr_18	4,4	4,4	2,9	5,6	6,0	5,0	4,4	3,8	5,9	5,1
mai-18	4,4	4,5	3,0	5,5	6,0	5,0	4,5	4,0	5,8	5,1
jun-18	4,2	4,5	2,9	5,3	6,1	5,0	4,6	4,1	5,8	5,2
*jul-18	4,1	4,4	3,0	4,9	5,9	5,0	4,6	4,3	5,6	4,9
*ago-18	4,1	4,5	3,4	4,7	5,7	5,2	4,8	4,9	5,4	4,7
set-18	3,8	4,3	3,5	4,1	5,1	4,9	4,5	5,0	4,9	4,0

NOTAS

Varição mensal = [ mês n (ano N) / mês n-1 (ano N) ] \* 100 - 100

Varição homóloga = [ mês n (ano N) / mês n (ano N-1) ] \* 100 - 100

Varição média nos últimos 12 meses = [ [ mês (n-11) + ... + mês (n) ] / [ mês (n-23) + ... + mês (n-12) ] ] \* 100 - 100

O presente destaque inclui informação recebida até ao dia 29 de outubro de 2018, a que corresponde uma taxa de resposta de 90,8% em termos de volume de negócios.

Índices de **Volume de Negócios** no Comércio a Retalho  
Dados ajustados de efeitos de calendário  
BASE 2015=100

Meses	Volume de Negócios no Comércio a Retalho (deflacionado)					Volume de Negócios no Comércio a Retalho				
	TOTAL	TOTAL exceto combustível	Produtos alimentares, bebidas e tabaco □	Produtos não alimentares	Produtos não alimentares, exceto combustível	TOTAL	TOTAL exceto combustível	Produtos alimentares, bebidas e tabaco □	Produtos não alimentares	Produtos não alimentares, exceto combustível
<b>Índices mensais</b>										
set-17	107,9	107,6	107,3	108,4	108,0	109,3	108,3	109,1	109,4	107,3
out-17	105,6	105,0	105,1	105,9	104,9	107,3	106,0	106,9	107,7	105,1
nov-17	108,2	108,6	104,0	111,6	113,6	110,6	110,0	106,5	114,0	113,8
dez-17	133,7	137,0	126,8	139,4	148,0	135,6	137,7	129,5	140,6	146,6
jan-18	100,8	100,5	96,1	104,7	105,2	101,7	99,7	98,8	104,0	100,8
fev-18	94,4	93,7	90,6	97,4	97,1	94,5	92,5	91,9	96,6	93,1
mar-18	106,4	106,2	109,6	103,8	102,5	107,9	106,6	111,6	104,9	101,1
abr_18	101,0	100,6	100,9	101,0	100,3	103,5	101,9	103,8	103,3	99,8
mai-18	109,3	109,1	107,7	110,6	110,5	112,5	110,3	111,5	113,4	109,1
jun-18	108,9	109,3	107,9	109,6	110,9	112,2	110,6	111,7	112,6	109,5
*jul-18	119,1	120,0	117,6	120,3	122,6	120,9	119,4	121,6	120,2	116,9
*ago-18	121,1	121,6	126,1	117,0	116,7	122,7	120,7	130,5	116,5	110,1
set-18	109,2	109,5	110,3	108,3	108,7	112,3	110,3	114,3	110,7	106,0
<b>Varição mensal (%)</b>										
set-17	-7,8	-7,7	-10,4	-5,7	-4,6	-6,2	-6,0	-10,0	-2,8	-1,0
out-17	-2,2	-2,4	-2,0	-2,3	-2,9	-1,8	-2,1	-2,0	-1,6	-2,1
nov-17	2,5	3,4	-1,1	5,4	8,3	3,0	3,8	-0,4	5,8	8,3
dez-17	23,6	26,1	21,9	24,8	30,3	22,6	25,2	21,6	23,4	28,8
jan-18	-24,6	-26,6	-24,2	-24,9	-28,9	-25,1	-27,6	-23,7	-26,0	-31,3
fev-18	-6,4	-6,7	-5,7	-7,0	-7,7	-7,0	-7,3	-6,9	-7,1	-7,7
mar-18	12,8	13,3	21,0	6,6	5,5	14,2	15,2	21,4	8,6	8,7
abr_18	-5,2	-5,2	-7,9	-2,8	-2,1	-4,1	-4,4	-7,0	-1,5	-1,3
mai-18	8,3	8,4	6,7	9,5	10,2	8,7	8,3	7,5	9,8	9,2
jun-18	-0,4	0,2	0,2	-0,9	0,3	-0,3	0,3	0,2	-0,6	0,4
*jul-18	9,4	9,8	9,0	9,8	10,6	7,7	7,9	8,9	6,7	6,8
*ago-18	1,7	1,3	7,3	-2,8	-4,8	1,6	1,1	7,3	-3,1	-5,8
set-18	-9,8	-9,9	-12,5	-7,4	-6,9	-8,5	-8,6	-12,4	-5,0	-3,7
<b>Varição homóloga (%)</b>										
set-17	4,6	4,7	2,2	6,6	7,5	5,6	4,8	3,3	7,5	6,6
out-17	2,1	1,6	2,2	1,9	0,9	2,9	1,8	3,3	2,6	0,2
nov-17	5,5	6,0	5,0	6,0	7,0	7,3	6,8	7,3	7,2	6,3
dez-17	5,2	5,5	3,5	6,5	7,4	5,9	5,7	5,3	6,4	6,0
jan-18	5,7	6,0	3,2	7,6	9,0	5,8	5,7	4,2	7,0	7,5
fev-18	4,5	4,1	4,0	4,9	4,3	4,4	3,8	4,1	4,7	3,5
mar-18	5,5	5,9	6,8	4,4	4,9	4,9	5,1	7,0	3,2	3,0
abr_18	1,0	1,4	-0,5	2,3	3,5	1,7	1,6	0,5	2,7	2,9
mai-18	5,8	6,7	5,1	6,3	8,4	7,1	6,7	6,7	7,5	6,8
jun-18	3,2	4,4	2,4	3,9	6,6	5,6	5,3	4,9	6,2	5,8
*jul-18	2,3	3,0	1,5	2,9	4,6	4,2	3,4	3,9	4,4	2,9
*ago-18	3,5	4,4	5,4	1,8	3,1	5,4	4,8	7,6	3,5	1,5
set-18	1,2	1,8	2,9	0,0	0,7	2,8	1,9	4,7	1,2	-1,2
<b>Varição média nos últimos 12 meses (%)</b>										
set-17	3,9	3,7	2,1	5,4	5,5	5,4	4,1	3,6	6,9	4,8
out-17	3,9	3,6	2,1	5,3	5,3	5,4	4,1	3,6	6,8	4,6
nov-17	3,9	3,7	2,2	5,4	5,4	5,5	4,3	3,8	6,9	4,8
dez-17	4,1	4,0	2,3	5,6	5,8	5,7	4,5	4,0	7,0	5,1
jan-18	4,4	4,3	2,5	5,9	6,3	5,6	4,7	4,0	7,0	5,5
fev-18	4,6	4,5	2,9	6,0	6,2	5,6	4,8	4,2	6,8	5,5
mar-18	4,6	4,6	3,1	5,8	6,1	5,3	4,7	4,2	6,3	5,2
abr_18	4,3	4,3	2,9	5,5	5,9	5,0	4,4	3,8	5,9	5,0
mai-18	4,4	4,4	3,0	5,4	5,9	5,0	4,4	4,0	5,8	5,0
jun-18	4,2	4,4	2,9	5,2	6,0	5,0	4,5	4,1	5,7	5,0
*jul-18	4,0	4,3	3,0	4,9	5,8	5,0	4,5	4,3	5,5	4,7
*ago-18	4,0	4,5	3,4	4,6	5,6	5,1	4,7	4,9	5,3	4,4
set-18	3,8	4,2	3,4	4,0	5,1	4,8	4,4	5,0	4,7	3,8

NOTAS

Varição mensal = [ mês n (ano N) / mês n-1 (ano N) ] \* 100 - 100

Varição homóloga = [ mês n (ano N) / mês n (ano N-1) ] \* 100 - 100

Varição média nos últimos 12 meses = [ [ mês (n-11) + ... + mês (n) ] / [ mês (n-23) + ... + mês (n-12) ] ] \* 100 - 100

O presente destaque inclui informação recebida até ao dia 29 de outubro de 2018, a que corresponde uma taxa de resposta de 90,8% em termos de volume de negócios.

Índices de **Volume de Negócios** no Comércio a Retalho

Dados brutos  
BASE 2015=100

Meses	Volume de Negócios no Comércio a Retalho (deflacionado)					Volume de Negócios no Comércio a Retalho				
	TOTAL	TOTAL exceto combustível	Produtos alimentares, bebidas e tabaco □	Produtos não alimentares	Produtos não alimentares, exceto combustível	TOTAL	TOTAL exceto combustível	Produtos alimentares, bebidas e tabaco □	Produtos não alimentares	Produtos não alimentares, exceto combustível
<b>Índices mensais</b>										
set-17	107,8	107,5	107,5	108,1	107,6	109,2	108,2	109,4	109,1	107,0
out-17	105,5	104,9	105,4	105,6	104,5	107,3	106,0	107,2	107,4	104,7
nov-17	108,1	108,5	104,2	111,3	113,2	110,6	110,0	106,8	113,7	113,5
dez-17	132,9	136,0	129,0	136,0	143,6	135,2	137,1	132,0	137,7	142,8
jan-18	100,9	100,6	95,6	105,1	105,9	101,7	99,8	98,2	104,5	101,4
fev-18	94,2	93,5	92,4	95,6	94,8	94,4	92,3	93,8	94,8	90,7
mar-18	107,7	107,7	111,4	104,7	103,6	109,2	108,1	113,4	105,9	102,5
abr_18	99,6	99,1	99,6	99,6	98,5	102,1	100,3	102,6	101,7	97,8
mai-18	109,2	109,0	107,9	110,3	110,1	112,5	110,3	111,7	113,1	108,7
jun-18	108,8	109,3	108,1	109,3	110,5	112,2	110,6	111,9	112,4	109,1
*jul-18	119,2	120,1	117,0	120,9	123,4	120,9	119,4	121,0	120,8	117,7
*ago-18	121,1	121,6	125,6	117,5	117,4	122,7	120,7	129,8	117,0	110,8
set-18	109,1	109,3	111,3	107,3	107,3	112,1	110,1	115,2	109,6	104,6
<b>Varição mensal (%)</b>										
set-17	-7,9	-7,8	-9,8	-6,3	-5,5	-6,2	-6,0	-9,4	-3,5	-2,0
out-17	-2,2	-2,4	-2,0	-2,3	-2,9	-1,8	-2,1	-2,0	-1,6	-2,1
nov-17	2,5	3,4	-1,1	5,4	8,3	3,1	3,8	-0,4	5,8	8,4
dez-17	22,9	25,4	23,9	22,2	26,9	22,2	24,7	23,6	21,2	25,8
jan-18	-24,1	-26,1	-25,9	-22,7	-26,3	-24,8	-27,2	-25,6	-24,1	-29,0
fev-18	-6,6	-7,0	-3,4	-9,0	-10,5	-7,2	-7,5	-4,5	-9,3	-10,6
mar-18	14,4	15,1	20,6	9,5	9,3	15,8	17,2	20,8	11,7	13,0
abr_18	-7,5	-8,0	-10,6	-4,8	-4,9	-6,5	-7,3	-9,5	-3,9	-4,6
mai-18	9,7	10,0	8,4	10,7	11,8	10,2	10,0	9,0	11,2	11,1
jun-18	-0,4	0,2	0,2	-0,9	0,3	-0,3	0,3	0,2	-0,7	0,4
*jul-18	9,5	9,9	8,2	10,6	11,7	7,8	8,0	8,1	7,5	7,8
*ago-18	1,6	1,3	7,3	-2,8	-4,8	1,5	1,1	7,3	-3,1	-5,9
set-18	-9,9	-10,1	-11,4	-8,7	-8,7	-8,6	-8,7	-11,2	-6,3	-5,6
<b>Varição homóloga (%)</b>										
set-17	4,5	4,5	2,9	5,8	6,4	5,5	4,7	4,0	6,7	5,5
out-17	2,1	1,7	1,5	2,7	1,9	2,9	1,9	2,5	3,3	1,2
nov-17	5,5	6,0	4,9	6,0	7,0	7,2	6,8	7,3	7,2	6,3
dez-17	4,8	5,1	4,6	5,0	5,5	5,7	5,4	6,5	5,1	4,3
jan-18	5,7	6,1	3,2	7,5	9,0	5,8	5,8	4,2	7,0	7,4
fev-18	4,4	4,1	3,9	4,9	4,3	4,4	3,8	4,0	4,7	3,5
mar-18	7,6	8,4	11,5	4,4	4,9	7,2	7,8	11,6	3,6	3,5
abr_18	-1,1	-1,1	-4,8	2,1	3,3	-0,6	-1,1	-3,8	2,1	2,1
mai-18	5,6	6,5	5,8	5,5	7,3	7,0	6,6	7,5	6,7	5,7
jun-18	3,2	4,4	2,4	3,9	6,6	5,6	5,3	4,8	6,2	5,8
*jul-18	2,4	3,2	0,9	3,6	5,6	4,3	3,5	3,2	5,2	3,8
*ago-18	3,4	4,3	5,4	1,8	3,1	5,4	4,8	7,6	3,5	1,5
set-18	1,1	1,7	3,5	-0,8	-0,3	2,7	1,8	5,4	0,4	-2,2
<b>Varição média nos últimos 12 meses (%)</b>										
set-17	3,9	3,6	2,3	5,2	5,2	5,3	4,1	3,7	6,7	4,5
out-17	3,9	3,6	2,1	5,3	5,3	5,4	4,1	3,6	6,8	4,6
nov-17	3,9	3,7	2,2	5,4	5,4	5,5	4,3	3,8	6,9	4,8
dez-17	4,1	4,0	2,4	5,5	5,7	5,6	4,5	4,0	7,0	5,0
jan-18	4,3	4,2	2,7	5,7	6,0	5,6	4,7	4,2	6,8	5,3
fev-18	4,6	4,5	3,0	5,8	6,0	5,6	4,8	4,3	6,6	5,3
mar-18	4,9	4,9	3,9	5,7	6,0	5,7	5,1	5,0	6,3	5,2
abr_18	4,3	4,3	2,9	5,4	5,7	4,9	4,4	3,9	5,8	4,9
mai-18	4,3	4,4	3,2	5,2	5,6	4,9	4,4	4,1	5,5	4,7
jun-18	4,1	4,4	3,1	5,0	5,7	4,9	4,5	4,2	5,5	4,7
*jul-18	4,0	4,3	3,1	4,7	5,6	4,9	4,4	4,4	5,3	4,5
*ago-18	4,0	4,4	3,5	4,4	5,4	5,0	4,6	5,0	5,1	4,2
set-18	3,7	4,2	3,5	3,9	4,8	4,8	4,3	5,1	4,6	3,6

NOTAS

Varição mensal = [ mês n (ano N) / mês n-1 (ano N) ] \* 100 - 100

Varição homóloga = [ mês n (ano N) / mês n (ano N-1) ] \* 100 - 100

Varição média nos últimos 12 meses = [ [ mês (n-11) + ... + mês (n) ] / [ mês (n-23) + ... + mês (n-12) ] ] \* 100 - 100

O presente destaque inclui informação recebida até ao dia 29 de outubro de 2018, a que corresponde uma taxa de resposta de 90,8% em termos de volume de negócios.

Índices de **Emprego** e de **Remunerações** no Comércio a Retalho

Dados brutos  
Índice Total e Agrupamentos  
Variações mensais, homólogas e nos últimos 12 meses  
**BASE 2015=100**

Meses	EMPREGO					REMUNERAÇÕES				
	TOTAL	TOTAL exceto combustível	Produtos alimentares, bebidas e tabaco □	Produtos não alimentares	Produtos não alimentares, exceto combustível	TOTAL	TOTAL exceto combustível	Produtos alimentares, bebidas e tabaco □	Produtos não alimentares	Produtos não alimentares, exceto combustível
<b>Índices mensais</b>										
set-17	107,7	107,7	109,7	106,3	106,3	103,6	103,6	104,7	102,8	102,9
out-17	107,2	107,3	108,7	106,2	106,3	103,3	103,4	104,6	102,4	102,5
nov-17	110,2	110,4	112,3	108,8	108,9	148,1	148,4	165,2	137,1	136,9
dez-17	109,1	109,3	109,9	108,6	108,8	132,6	132,5	124,0	138,2	138,3
jan-18	106,9	107,0	107,7	106,3	106,5	106,9	107,0	108,2	106,0	106,2
fev-18	106,6	106,6	108,0	105,6	105,6	105,5	105,5	106,3	105,1	105,0
mar-18	107,3	107,3	109,0	106,1	106,1	106,9	106,8	111,3	104,0	103,8
abr_18	107,5	107,6	109,4	106,3	106,3	111,6	111,7	119,0	106,8	106,8
mai-18	108,3	108,4	109,9	107,3	107,3	114,1	114,0	118,4	111,3	111,0
jun-18	110,0	110,0	111,4	109,0	109,0	129,8	129,8	126,8	131,8	131,8
*jul-18	111,4	111,5	113,6	110,0	109,9	122,3	122,3	119,3	124,3	124,4
*ago-18	110,6	110,6	112,4	109,4	109,3	113,6	113,5	114,5	113,0	112,8
set-18	110,5	110,4	112,6	108,9	108,8	107,5	107,6	108,6	106,7	106,8
<b>Variação mensal (%)</b>										
set-17	-0,1	-0,1	-0,5	0,2	0,2	-4,6	-4,6	-4,2	-4,9	-4,8
out-17	-0,5	-0,4	-0,9	-0,1	0,0	-0,2	-0,3	-0,1	-0,3	-0,4
nov-17	2,8	2,9	3,3	2,4	2,5	43,3	43,5	57,9	33,8	33,6
dez-17	-1,0	-1,0	-2,2	-0,1	-0,1	-10,4	-10,7	-25,0	0,8	1,0
jan-18	-2,1	-2,1	-2,0	-2,1	-2,2	-19,4	-19,2	-12,7	-23,3	-23,2
fev-18	-0,3	-0,4	0,3	-0,7	-0,8	-1,2	-1,4	-1,8	-0,9	-1,2
mar-18	0,7	0,7	1,0	0,5	0,5	1,3	1,3	4,7	-1,0	-1,1
abr_18	0,2	0,2	0,3	0,2	0,2	4,4	4,6	6,9	2,7	2,9
mai-18	0,8	0,7	0,4	1,0	1,0	2,2	2,0	-0,5	4,2	3,9
jun-18	1,5	1,5	1,4	1,6	1,6	13,8	13,9	7,1	18,4	18,8
*jul-18	1,3	1,3	2,0	0,8	0,9	-5,8	-5,7	-5,9	-5,7	-5,6
*ago-18	-0,7	-0,8	-1,0	-0,5	-0,6	-7,2	-7,2	-4,0	-9,1	-9,3
set-18	-0,2	-0,2	0,2	-0,4	-0,4	-5,4	-5,3	-5,2	-5,5	-5,3
<b>Variação homóloga (%)</b>										
set-17	3,4	3,4	3,8	3,1	3,1	5,3	5,3	5,9	4,9	4,9
out-17	3,6	3,7	3,7	3,5	3,6	5,1	5,1	5,9	4,5	4,5
nov-17	3,7	3,7	4,0	3,5	3,5	6,1	6,1	6,1	6,1	6,1
dez-17	2,8	2,9	2,2	3,3	3,3	8,2	8,4	12,4	5,8	6,1
jan-18	3,2	3,3	3,4	3,1	3,3	6,6	6,7	7,3	6,2	6,3
fev-18	3,3	3,3	3,3	3,3	3,2	5,7	5,6	5,3	5,9	5,9
mar-18	3,3	3,3	3,2	3,3	3,3	6,6	6,6	9,2	4,9	4,7
abr_18	3,1	3,2	3,3	3,0	3,1	5,0	5,0	4,7	5,3	5,3
mai-18	3,1	3,2	3,0	3,2	3,3	4,9	4,9	5,3	4,7	4,7
jun-18	2,9	2,9	2,6	3,2	3,2	6,2	6,1	3,7	7,7	7,7
*jul-18	2,8	2,9	2,5	3,1	3,2	5,2	5,2	4,3	5,8	5,8
*ago-18	2,6	2,6	2,0	3,1	3,1	4,6	4,5	4,7	4,5	4,3
set-18	2,5	2,5	2,7	2,5	2,4	3,8	3,8	3,7	3,8	3,8
<b>Variação média nos últimos 12 meses (%)</b>										
set-17	3,0	3,1	3,6	2,7	2,7	6,6	6,6	7,5	6,1	6,1
out-17	3,1	3,1	3,6	2,8	2,8	6,5	6,5	7,3	5,9	5,9
nov-17	3,2	3,2	3,6	2,9	2,9	6,2	6,3	6,9	5,8	5,8
dez-17	3,2	3,2	3,4	3,0	3,0	6,5	6,5	7,3	5,9	5,9
jan-18	3,2	3,2	3,3	3,1	3,1	6,6	6,6	7,6	5,9	5,9
fev-18	3,2	3,3	3,3	3,2	3,2	6,6	6,6	7,6	6,0	6,0
mar-18	3,3	3,3	3,3	3,3	3,3	6,6	6,6	7,7	6,0	5,9
abr_18	3,3	3,3	3,2	3,3	3,3	6,4	6,4	7,1	5,9	5,9
mai-18	3,2	3,2	3,2	3,3	3,3	6,1	6,1	6,9	5,6	5,6
jun-18	3,2	3,2	3,2	3,2	3,3	6,0	6,0	6,5	5,7	5,6
*jul-18	3,2	3,2	3,2	3,2	3,3	5,9	5,9	6,2	5,6	5,6
*ago-18	3,2	3,2	3,1	3,2	3,3	5,8	5,8	6,2	5,6	5,6
set-18	3,1	3,1	3,0	3,2	3,2	5,7	5,7	6,0	5,5	5,5

NOTAS

Variação mensal = [ mês n (ano N) / mês n-1 (ano N) ] \* 100 - 100

Variação homóloga = [ mês n (ano N) / mês n (ano N-1) ] \* 100 - 100

Variação média nos últimos 12 meses = [ [ mês (n-11) + ... + mês (n) ] / [ mês (n-23) + ... + mês (n-12) ] ] \* 100 - 100

O presente destaque inclui informação recebida até ao dia 29 de outubro de 2018, a que corresponde uma taxa de resposta de 91,5% em termos de emprego.



Índices de **Horas Trabalhadas** no Comércio a Retalho  
Dados brutos e ajustados de efeitos de calendário  
Índice Total e Agrupamentos  
Variações mensais, homólogas e nos últimos 12 meses  
**BASE 2015=100**

Meses	HORAS TRABALHADAS (dados ajustados de efeitos de calendário)					HORAS TRABALHADAS (dados brutos)				
	TOTAL	TOTAL exceto combustível	Produtos alimentares, bebidas e tabaco □	Produtos não alimentares	Produtos não alimentares, exceto combustível	TOTAL	TOTAL exceto combustível	Produtos alimentares, bebidas e tabaco □	Produtos não alimentares	Produtos não alimentares, exceto combustível
<b>Índices mensais</b>										
set-17	103,1	103,1	104,2	102,3	102,2	102,6	102,5	103,8	101,8	101,7
out-17	104,8	104,8	105,6	104,3	104,3	104,3	104,3	105,1	103,7	103,7
nov-17	104,4	104,4	104,0	104,6	104,7	103,8	103,9	103,6	104,0	104,2
dez-17	107,7	107,9	109,8	106,3	106,6	102,6	102,9	105,2	100,9	101,2
jan-18	104,9	104,9	104,0	105,5	105,6	105,9	105,9	104,9	106,6	106,7
fev-18	102,5	102,4	102,1	102,7	102,6	99,0	99,0	99,1	99,0	98,9
mar-18	104,5	104,4	104,9	104,2	104,1	104,7	104,7	105,4	104,3	104,2
abr_18	103,4	103,4	104,0	103,0	103,0	102,1	102,1	102,5	101,8	101,9
mai-18	105,5	105,5	105,5	105,5	105,5	105,0	105,0	105,1	105,0	104,9
jun-18	104,1	104,0	102,9	104,9	104,7	103,6	103,5	102,4	104,3	104,2
*jul-18	104,5	104,4	103,8	104,9	104,8	105,5	105,4	104,6	106,0	105,9
*ago-18	103,5	103,3	104,4	102,9	102,5	104,5	104,3	105,3	103,9	103,6
set-18	102,5	102,4	101,1	103,5	103,3	100,6	100,4	99,4	101,3	101,1
<b>Variação mensal (%)</b>										
set-17	-0,4	-0,4	-2,7	1,3	1,4	-1,8	-1,8	-3,9	-0,3	-0,2
out-17	1,7	1,7	1,3	1,9	2,0	1,6	1,7	1,3	1,9	2,0
nov-17	-0,4	-0,4	-1,5	0,3	0,4	-0,4	-0,4	-1,5	0,3	0,4
dez-17	3,2	3,4	5,5	1,6	1,8	-1,2	-1,0	1,6	-3,0	-2,8
jan-18	-2,6	-2,8	-5,3	-0,7	-0,9	3,2	3,0	-0,3	5,7	5,5
fev-18	-2,3	-2,4	-1,8	-2,6	-2,8	-6,5	-6,6	-5,5	-7,2	-7,3
mar-18	2,0	2,0	2,7	1,4	1,4	5,8	5,8	6,4	5,3	5,4
abr_18	-1,1	-1,0	-0,9	-1,2	-1,0	-2,5	-2,5	-2,7	-2,3	-2,3
mai-18	2,1	2,0	1,5	2,5	2,4	2,8	2,8	2,5	3,1	3,0
jun-18	-1,4	-1,4	-2,5	-0,6	-0,7	-1,4	-1,4	-2,5	-0,6	-0,7
*jul-18	0,4	0,4	0,9	0,0	0,0	1,8	1,8	2,2	1,6	1,6
*ago-18	-1,0	-1,0	0,6	-2,0	-2,2	-1,0	-1,0	0,6	-2,0	-2,2
set-18	-0,9	-0,9	-3,1	0,6	0,8	-3,7	-3,7	-5,6	-2,5	-2,4
<b>Variação homóloga (%)</b>										
set-17	1,9	1,9	3,1	1,1	1,0	0,4	0,4	1,8	-0,5	-0,5
out-17	1,4	1,4	1,2	1,5	1,5	2,9	2,9	2,5	3,1	3,1
nov-17	0,6	0,7	0,4	0,8	0,8	0,6	0,7	0,4	0,8	0,9
dez-17	0,7	0,8	0,7	0,7	0,8	-2,2	-2,1	-1,8	-2,4	-2,3
jan-18	1,1	1,2	0,7	1,4	1,5	1,1	1,2	0,7	1,4	1,5
fev-18	0,3	0,1	-0,7	1,0	0,7	0,3	0,1	-0,7	1,0	0,7
mar-18	1,5	1,4	0,3	2,4	2,3	-0,9	-1,0	-1,4	-0,6	-0,6
abr_18	0,2	0,2	-2,4	2,0	2,1	2,7	2,6	-0,7	5,1	5,1
mai-18	1,3	1,3	0,7	1,7	1,7	-0,2	-0,2	-0,6	0,1	0,2
jun-18	0,5	0,4	-1,8	2,1	2,0	0,5	0,4	-1,8	2,1	2,0
*jul-18	0,2	0,0	-2,6	2,1	1,9	1,6	1,5	-1,3	3,7	3,6
*ago-18	0,0	-0,2	-2,6	1,8	1,7	0,0	-0,2	-2,6	1,8	1,7
set-18	-0,5	-0,7	-3,0	1,1	1,0	-2,0	-2,1	-4,2	-0,4	-0,5
<b>Variação média nos últimos 12 meses (%)</b>										
set-17	1,8	1,7	2,3	1,4	1,3	1,4	1,4	2,0	1,0	0,9
out-17	1,7	1,7	2,1	1,4	1,4	1,7	1,7	2,1	1,5	1,4
nov-17	1,6	1,6	1,9	1,4	1,3	1,6	1,6	1,9	1,4	1,3
dez-17	1,5	1,5	1,8	1,3	1,2	1,4	1,4	1,7	1,2	1,1
jan-18	1,5	1,5	1,8	1,3	1,2	1,1	1,1	1,5	0,9	0,9
fev-18	1,4	1,4	1,6	1,3	1,2	1,1	1,1	1,4	1,0	1,0
mar-18	1,4	1,4	1,4	1,4	1,3	0,9	0,8	1,0	0,8	0,7
abr_18	1,2	1,2	0,8	1,4	1,4	1,1	1,0	0,7	1,3	1,3
mai-18	1,2	1,1	0,8	1,4	1,4	0,8	0,8	0,4	1,0	1,0
jun-18	1,1	1,0	0,5	1,4	1,4	0,7	0,7	0,2	1,0	1,0
*jul-18	0,9	0,9	0,2	1,5	1,4	0,7	0,7	0,0	1,2	1,2
*ago-18	0,8	0,8	-0,3	1,5	1,5	0,6	0,5	-0,5	1,3	1,2
set-18	0,6	0,6	-0,8	1,5	1,5	0,4	0,3	-1,0	1,3	1,2

NOTAS

Variação mensal = [ mês n (ano N) / mês n-1 (ano N) ] \* 100 - 100

Variação homóloga = [ mês n (ano N) / mês n (ano N-1) ] \* 100 - 100

Variação média nos últimos 12 meses = [ [ mês (n-11) + ... + mês (n) ] / [ mês (n-23) + ... + mês (n-12) ] ] \* 100 - 100

O presente destaque inclui informação recebida até ao dia 29 de outubro de 2018, a que corresponde uma taxa de resposta de 91,5% em termos de emprego.

## Notas Explicativas

### Índice de Volume de Negócios, Emprego, Remunerações e Horas Trabalhadas no Comércio a Retalho

Os índices de Volume de Negócios, Emprego, Remunerações e Horas Trabalhadas no Comércio a Retalho (IVNECR) têm por objetivo mostrar a evolução do mercado de bens e serviços neste setor. Os índices são obtidos com base no Inquérito Mensal ao Volume de Negócios e Emprego no Comércio a Retalho, realizado essencialmente por via eletrónica (e-mail), junto de unidades estatísticas selecionadas a partir das empresas sediadas no território nacional, dedicando-se principalmente ao Comércio a Retalho. Relativamente ao Índice de Volume de Negócios, a análise de resultados do presente Destaque foi efetuada tendo por base o índice de volume de negócios deflacionado, ajustado dos efeitos de calendário e da sazonalidade.

Para mais informação sobre a metodologia utilizada ver [documento metodológico](#)

### Ajustamento de efeitos de calendário e da sazonalidade

O ajustamento dos efeitos de calendário e da sazonalidade é efetuado com modelos probabilísticos do tipo "Autoregressive Integrated Moving Average" (ARIMA). O ajustamento pressupõe que se mantenha relativamente estável a influência deste tipo de efeitos sobre as séries brutas. Acompanham este destaque os valores das séries brutas e as respetivas taxas de variação, o que permite complementar a informação fornecida pelas séries ajustadas e comentadas neste destaque.

### Taxa de variação mensal

A variação mensal compara cada uma das variáveis entre dois meses consecutivos. Embora seja um indicador que permite um acompanhamento corrente do andamento, o valor desta taxa de variação é particularmente influenciado por efeitos de natureza sazonal e outros mais específicos localizados num (ou em ambos) dos meses comparados.

### Taxa de variação homóloga

A variação homóloga compara o nível de cada variável entre o mês corrente e o mesmo mês do ano anterior. A evolução desta taxa de variação está menos sujeita a oscilações de natureza sazonal podendo, no entanto, ser influenciada por este tipo de efeitos localizados num período específico.

### Taxa de variação média dos últimos doze meses

A variação média dos últimos doze meses compara o nível da variável dos últimos doze meses com os doze meses imediatamente anteriores. Por se tratar de uma média móvel, esta taxa de variação é menos sensível a alterações esporádicas.

### Contribuições

A contribuição representa o efeito individual de um agrupamento na formação de uma taxa de variação do índice total. Este indicador é apresentado em termos de pontos percentuais em relação à variação total.

### Grau de precisão

Os índices são apresentados com duas casas decimais e as taxas de variação e os contributos são apurados com uma casa decimal. Como tal, a soma dos contributos dos agrupamentos poderá diferir das respetivas taxas de variação agregadas.

### Taxa de resposta

Algumas taxas de resposta do presente Destaque são inferiores às definidas como padrão de qualidade no respetivo Documento Metodológico:

Total	Alimentar	Não Alimentar
90,8	98,1	82,2

### Revisão corrente

A informação agora divulgada no presente destaque incorpora revisões dos índices dos dois meses anteriores em consequência da substituição das estimativas efetuadas por respostas entretanto recebidas e, em menor grau, da substituição de valores provisórios anteriormente reportados por valores definitivos. A magnitude destas revisões, medida, em pontos percentuais, pela diferença entre taxas de variação homóloga agora e anteriormente divulgadas é a seguinte:

Revisões	VNT <sup>1</sup>	VNT <sup>2</sup>	EMP	HRS_cal	REM	HRS
jul-18	0,0	0,1	-0,3	-0,1	0,9	-0,2
ago-18	0,0	0,0	0,3	0,0	1,7	0,0

1 - Volume de Negócios Total, ajustado de efeitos de calendário e de sazonalidade, deflacionado; 2 - Volume de Negócios Total, ajustado de efeitos de calendário e de sazonalidade.