

Índice de Preços no Consumidor

Outubro de 2018 – Estimativa rápida

Taxa de variação homóloga do IPC estimada em 1,0%

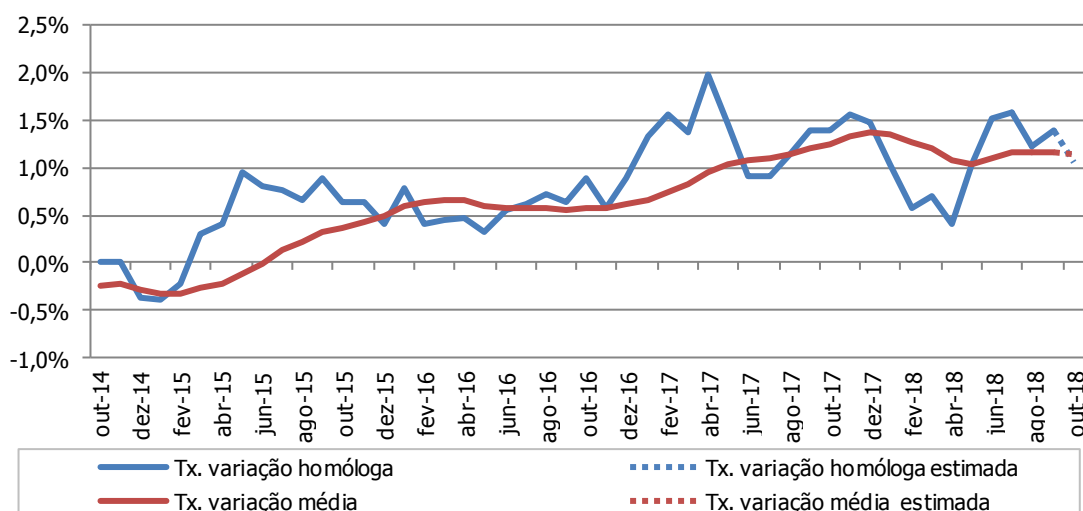
Tendo por base a informação apurada até à data do presente destaque, a taxa de variação homóloga do Índice de Preços no Consumidor (IPC) terá sido 1,0% em outubro de 2018 (o valor apurado para setembro foi 1,4%). A variação homóloga estimada do indicador de inflação subjacente (índice total excluindo produtos alimentares não transformados e energéticos) situou-se em 0,6% (0,9% observado em setembro). A taxa de variação homóloga do índice relativo aos produtos energéticos terá aumentado de 7,0% em setembro para 7,3% em outubro.

A variação mensal do IPC terá sido nula (em setembro, o valor apurado foi 1,1% e em outubro de 2017 tinha sido 0,3%), estimando-se uma variação média nos últimos doze meses de 1,1%, valor inferior em 0,1 pontos percentuais (p.p.) ao registado no mês precedente.

O Índice Harmonizado de Preços no Consumidor (IHPC) português terá registado uma variação homóloga de 0,9% (o valor observado em setembro foi 1,8%).

Os dados definitivos referentes ao IPC do mês de outubro serão publicados no próximo dia 13 de novembro.

Índice de preços no consumidor (taxas de variação)



	Var. mensal (%) ¹		Var. homóloga (%) ¹		Var. média (%) ¹	
	set-18	out-18 (e)	set-18	out-18 (e)	set-18	out-18 (e)
IPC						
Total	1,13	0,00	1,40	1,05	1,15	1,13
Total exceto habitação	1,17	-0,01	1,36	0,98	1,14	1,11
Total exc. prod. alim. não transf. e energ.	1,37	0,02	0,87	0,55	0,85	0,78
Produtos alimentares não transformados	-0,21	-0,84	1,04	-0,11	0,92	0,85
Produtos energéticos	0,49	0,79	6,98	7,28	4,44	4,81
IHPC						
Total	1,5	-0,4	1,8	0,9	1,4	1,3

(e) valores estimados

¹ Valores arredondados a duas e uma casa decimal. Para mais informação ver notas explicativas.

NOTAS EXPLICATIVAS

Índice de Preços no Consumidor 2012 = 100

O índice de Preços no Consumidor (IPC) mede a evolução temporal dos preços de um conjunto de bens e serviços representativos da estrutura de despesa de consumo da população residente em Portugal. É importante ter presente que o IPC não é um indicador do nível de preços mas antes um indicador da respetiva variação.

Para mais informação metodológica sobre o IPC/IHPC, consultar as notas explicativas do destaque com os dados definitivos.

Índice de inflação subjacente (total exceto produtos alimentares não transformados e energéticos)

O indicador de inflação subjacente é obtido do índice total excluindo os preços dos produtos alimentares não transformados e dos produtos energéticos. Pretende-se com estas exclusões eliminar algumas das componentes mais expostas a “choques” temporários.

Normas seguidas no arredondamento e apresentação da informação

As taxas de variação referentes ao IPC são apuradas a partir de índices com três casas decimais, sendo arredondadas a duas casas decimais nos quadros deste destaque. As taxas de variação do IHPC são arredondadas a uma casa decimal, seguindo as recomendações do Eurostat para a apresentação deste indicador.

Neste destaque, tal como é prática nos destaques do IPC, a análise descritiva incide sobre valores arredondados a uma casa decimal.

Apuramento da estimativa rápida do IPC/IHPC

O INE publica a estimativa rápida do IPC/IHPC com o objetivo de fornecer uma indicação avançada sobre o comportamento da inflação.

Estes resultados não podem ser usados na atualização de valores, no âmbito de contratos ou de processos em contencioso.

A estimativa rápida é apurada com a informação recolhida e validada até dois dias antes da sua divulgação, o que não corresponde à totalidade da informação a recolher e validar, para o mês. Por essa razão, os valores estimados poderão não coincidir com os definitivos.

Não obstante, os resultados tenderão a ser próximos dos definitivos, atendendo aos testes que o INE efetuou internamente antes de iniciar a divulgação das Estimativas Rápidas do IPC (para mais informação pode ser consultado o [destaque da estimativa rápida referente a janeiro de 2018](#)).

Data das próximas divulgações

O IPC de outubro será publicado no dia 13 de novembro.

A estimativa rápida do IPC de novembro será divulgada no dia 30 de novembro.